

Svartholman linnoitus



Kaivauslöydöt

Luetteloanut Eeva Pettaý 2009

Saatteeksi

Svartholman linnoitusta on kunnostettu useaan otteeseen. Viimeisimmän restaurointihankeen Museovirasto aloitti vuonna 1994 ja työ saatiin päätökseen 1998. Kunnostustöiden yhteydessä on löytynyt paljon arkeologista esinemateriaalia, osa niistä on otettu talteen. Löydöt ovat ilmeisesti enimmäkseen sekoittuneista kerroksista ja täyttemaasta.

Suomenlinnassa pidettiin vuonna 1997 näyttely, jossa oli keskeinen Svartholman aineisto esillä. Nyt luetteloimani löydöt ovat ilmeisesti niitä, jotka ovat jääneet näyttelystä. Löytöpusseissa ei ollut juurikaan löytötietoja. Pussiin oli ainoastaan luonnosteltu osa linnoituksen läntisestä kurtiinista sekä osa Bastion Nordenskiöldistä. Löytöpaikat näkyvät liitteenä olevassa kartassa.

Liite I

Tasokartta

Löytöluettelo

KM 2009044

Alanro	Alue	Materiaali	Laji	Kuvaus	Kpl	Mitat mm	Paino g
1	D 109	Lasi	Pullo	Massa vaaleanvihreä, jossa ilmakuplia. Suu-, kylki- ja pohjapaloja. Pohjassa punttelin jälki. Kartiokaulainen pullo (apteekkilasia) 1700- ja 1800-lukujen taitteesta	30		100,1
2	D 110	Punasavi	Astia	Reuna- ja pohjapaloja. Ulko- ja sisäpinnalla ruskea lyijyglasite	6		211,5
3	D 110	Lasi	Pullo	Massa sammalenvihreä, jossa runsaasti ilmakuplia. Punttelin jälki. Pohjapaloja	4		315,1
4	D 110	Lasi	Pullo	Massa ruskea. Tekstiä. Kylki- ja pohjapaloja	13		438,2
5	E, pihan SE-kulma	Fajanssi	Astia	Kylkipala, jossa ulkopinnalla maalauskoristelua. Valkoinen tinalasite	1		1,2
6	E, pihan SE-kulma	Fajanssi	Astia	Pohjapala. Sisäpinta murtunut pois. Valkoinen tinalasite	1		15,6
7	E, pihan SE-kulma	Punasavi	Astia	Pohjapala. Ulkopinnalla sininen lyijyglasite	1		2,4
8	E, pihan SE-kulma	Punasavi	Astia	Reuna- ja kylkipaloja. Sisäpinnalla jäänteitä savilietteestä	18		95,2
9	E, pihan SE-kulma	Punasavi	Astia	Reuna- ja kylkipala. Sisäpinnalla ruskea lyijyglasite	2		23,4
10	E, pihan SE-kulma	Pii			1		3,2
11	E, pihan W-reuna	Fajanssi	Astia	Pohjapaloja. Sisäpinnalla jäämiä maalauskoristelusta. Valkoinen tinalasite	2		18,0
12	E, pihan W-reuna	Fajanssi	Astia	Reuna- ja kylkipala. Sisäpinnalla sininen maalauskoristelu. Valkoinen tinalasite	2		7,0
13	E, pihan W-reuna	Fajanssi	Astia	Pyöreän kahvan tai nupin katkelma. Valkoinen tinalasite	1		20,6
14	E, pihan W-reuna	Punasavi	Astia	Pohjapala. Ulkopinnalla sininen lyijyglasite, sisäpinnalla valkoinen tinalasite	1		102,9
15	E, pihan W-reuna	Punasavi	Astia	Pohjapala. Ulkopinnalla sininen lyijyglasite	1		9,4
16	E, pihan W-reuna	Punasavi	Astia	Raunapala. Sisäpinnalla valkoinen saviliete, jonka päällä väritön lyijyglasite. Koristeena vihreitä, hieman koholla olevia aaltokuvioita	1		58,7
17	E, pihan W-reuna	Punasavi	Astia	Pohjapala. Sisäpinnalla ruskea lyijyglasite	1		84,1

Alanro	Alue	Materiaali	Laji	Kuvaus	Kpl	Mitat mm	Paino g
18	E, pihan W-reuna	Lasi	Pullo	Massa vihreä. Kylkipala	1		3,6
19	E, pihan W-reuna	Lasi	Pullo	Massa sammalenvihreä, jossa ilmakuplia. Kylkipala	1		6,7
20	E, pihan W-reuna	Lasi	Pullo	Massa vihreä, jossa ilmakuplia. Pohjapala	1		10,9
21	E, pihan W-reuna	Lasi	Pullo	Massa vihreä, jossa ilmakuplia. Kylkipala	1		18,8
22	E, pihan W-reuna	Lasi	Pullo	Massa kirkas, jossa ilmakuplia. Pohjapala. Punttelinjälki	1		7,6
23	E, bastionin ulkopuoli	Posliini	Astia	Reuna- ja kylkipaloja. Ulkopinta ruskea, sisäpinnalla sinistä koristelua. Cafe au lait eli batavian posliini	3		4,0
24	E, bastionin ulkopuoli	Fajanssi	Astia	Kylkipala. Ulkopinnalla maalauskoristelua. Valkoinen tinalasite	1		5,6
25	E, bastionin ulkopuoli	Fajanssi	Astia	Kylkipala. Valkoinen tinalasite	1		12,0
26	E, bastionin ulkopuoli	Fajanssi	Astia	Pohjapala. Valkoinen tinalasite	1		7,0
27	E, bastionin ulkopuoli	Kivisavi	Astia	Kylkipala. Massa harmaa. Ulkopinnalla väritön lasite. Leima: Kaksi ympyrää sisäkkäin. Sisemmässä risti ja kirjaimet C T. Ulommassa teksti SELTERS. Leimaa ympäröi epätasainen sininen koristelu	1		43,5
28	E, bastionin ulkopuoli	Kivisavi	Astia	Kylkipala. Massa hieman punertava. Ulkopinnalla suolalaseite	1		10,1
29	E, bastionin ulkopuoli	Punasavi	Astia	Pohjapala. Sisä- ja ulkopinnalla valkoinen tinalasite	1		6,1
30	E, bastionin ulkopuoli	Punasavi	Astia	Reunapala. Ei lasitetta	1		16,1
31	E, bastionin ulkopuoli	Punasavi	Astia	Pohjapala. Sisäpinnalla ruskea lyijylasite, ulkopinnalla jäämiä savilietteestä	1		45,0
32	E, bastionin ulkopuoli	Punasavi	Astia	Reunapala. Sisäpinnalla vaaleankeltaista bolus-koristelua ja väritön lyijylasite	1		34,8
33	E, bastionin ulkopuoli	Punasavi	Astia	Reuna- ja pohjapaloja. Sisäpinnalla ruskea lyijylasite	3		155,8
34	E, bastionin ulkopuoli	Valkosavi	Liitupiippu	Koristelemattomia varren katkelmia	2		7,6
35	E, bastionin ulkopuoli	Lasi	Pullo	Massa vihreä, jossa ilmakuplia. Pohjapala suorakulmaisesta pullosta	1		15,7
36	E, bastionin ulkopuoli	Lasi	Pullo	Massa vihreä, jossa ilmakuplia. Kylkipala	1		16,1
37	E, bastionin ulkopuoli	Lasi	Pullo	Massa vihreä. Pohjapala. Punttelin jälki	1		38,5
38	E, bastionin ulkopuoli	Lasi	Pullo	Massa vihreä, jossa ilmakuplia. Suu-/kylkipala. Kyljessä kierteinen rihlaus. Taskumatti tai kanttipullo (1700- tai 1800-luku)	1		32,4

Alanro	Alue	Materiaali	Laji	Kuvaus	Kpl	Mitat mm	Paino g
39	E, bastionin ulkopuoli	Lasi	Pullo	Massa vihreä, jossa ilmakuplia. Pohjapala suorakulmaisesta pullosta	1		59,6
40	E, bastionin ulkopuoli	Lasi	Pullo	Massa vihreä, jossa ilmakuplia. Kylkipala	1		51,7
41	E, bastionin ulkopuoli	Lasi	Pullo	Massa vihreä, jossa ilmakuplia. Suu-/kaulapala	1		52,2
42	E, bastionin ulkopuoli	Lasi	Pullo	Massa vihreä, jossa ilmakuplia. Kylkipala	1		11,1
43	E, bastionin ulkopuoli	Lasi	Astia	Massa vaaleanliila, jossa ilmakuplia. Jalallisesta juomalaisista	1		9,2
44	E, bastionin ulkopuoli	Lasi	Astia	Massa kirkas, jossa ilmakuplia. Jalallisesta juomalaisista	1		12,2



KM 2009044:27



KM 2009044:27

Poistetut löydöt

Nro	Alue	Materiaali	Laji	Kuvaus	Kpl	Mitat mm	Paino g
1	D 110	Rauta	Naula	Taottuja rautanauvoja. Osassa kiinni laastia	16	Pituus 60-193	491,3
2	D 110	Lasi	Pullo	Massa vihreä, jossa ilmakuplia. Kylkipaloja	8		200,5
3	D 110	Lasi	Pullo	Massa turkoosi, jossa ilmakuplia. Kylkipala	1		41,4
4	D 110	Lasi	Pullo	Massa vaaleanturkoosi, jossa ilmakuplia. Kylkipala	1		16,7
5	D 110	Lasi	Ikkuna	Massa vihreä	1	Paksuus 1	2,8
6	E, pihan SE-kulma	Lasi	Ikkuna	Massa vaaleansininen	1	Paksuus 1	2,1
7	E, pihan W-reuna	Rauta	Esine	Esineen katkelma. Hieman kaareva levy	1		149,2
8	E, pihan W-reuna	Rauta	Esine	Pyöreä avaimenreiän hela. Reikä suorakaiteen muotoinen	1	Halk. 42	13,6
9	E, pihan W-reuna	Rauta	Esine	Korkoraudan katkelma	1		19,3
10	E, pihan W-reuna	Rauta	Naula	Taottuja rautanauvoja. Osassa kiinni laastia	5	Pituus 60-122	92,2
11	E, pihan W-reuna	Lasi	Pullo	Massa sammalenvihreä, jossa ilmakuplia. Kylkipala	1		7,6
12	E, pihan W-reuna	Lasi	Pullo	Massa sammalenvihreä, jossa ilmakuplia. Kylkipala	1		5,1
13	E, pihan W-reuna	Lasi	Pullo	Massa sammalenvihreä, jossa ilmakuplia. Kylkipaloja	2		3,8
14	E, pihan W-reuna	Lasi	Ikkuna	Massa vihreä	3	Paksuus 1-2	6,1
15	E, bastionin ulkopuoli	Posliini	Astia	Reunapala. Reunaa kiertää ohut punainen koristeviiva	1		4,8
16	E, bastionin ulkopuoli	Lasi	Pullo	Massa vihreä, jossa ilmakuplia. Kylkipaloja	2		12,1
17	E, bastionin ulkopuoli	Lasi	Pullo	Massa sammalenvihreä, jossa ilmakuplia. Kylkipala	1		4,1
18	E, bastionin ulkopuoli	Lasi	Pullo	Massa vihreä, jossa ilmakuplia. Kylkipaloja	2		33,0
19	E, bastionin ulkopuoli	Lasi	Pullo	Massa vaaleanvihreä, jossa ilmakuplia. Kylkipala	1		7,1
20	E, bastionin ulkopuoli	Lasi	Pullo	Massa vihreä. Palaneita	2		7,2
21	E, bastionin ulkopuoli	Lasi	Ikkuna	Massa vihreä	2	Paksuus 2	7,0

Poistetut löydöt



Nro. 1



Nro. 2



Nro. 3,4



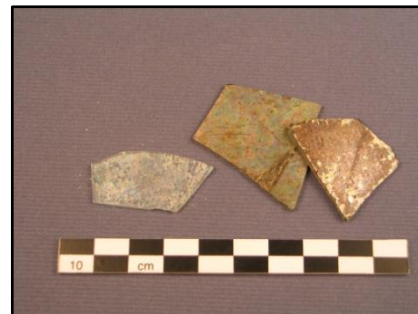
Nro. 7



Nro. 8



Nro. 9



Nro. 6,21



Nro. 11,19



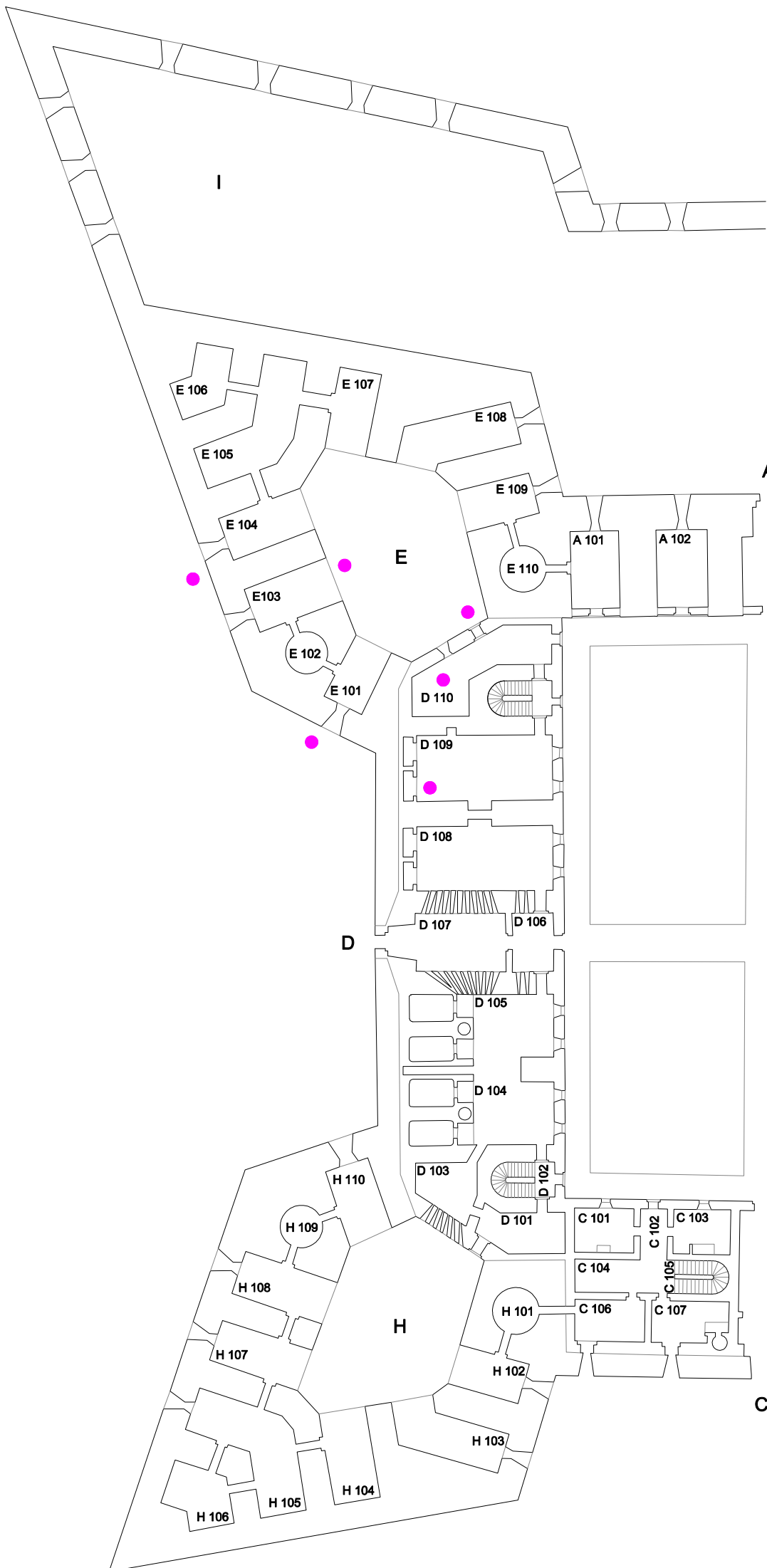
Nro. 15



Nro. 12,13,14



Nro. 16,17,18



- A: Pohjoinen kurtiini
 C: Komendantintalo
 D: Läntinen kurtiini (leipomo ja varasto)
 E: Bastioni Nordenskiöld
 H: Bastioni Rök
 I: Rantavarustus, länsi
 ● Löytöpaikka suunnilleen

20 m



Svartholman linnoitus	1. kerros rekonstruktio
	Mk 1:500 mittakaava suuntaa-antava
MITTAUSDOKUMENTOINTI 1968 Digitoitunut Eeva Pettäy 2009	MUSEOVIRASTO, RAKENNUSHISTORIAN OSASTON ARKISTO HELSINKI
	Liite I