

Suomussalmen Jumalissärkän-Hoikansärkän kulttuuriperintöinventointi 2010

Osa 2 kohdeselostukset



Kohdeluettelo

| MH-tunnus | Muinaisjäännös-rekisterin numero | Kohteen nimi | X | Y | Z | Tyyppi | Sivunro |
|-----------|----------------------------------|-----------------------------------|---------|---------|-----|-----------------------|---------|
| 123364 | | Särkkälampi 1 pyyntikuoppa | 3605890 | 7184972 | 210 | muinaijäännös | 3 |
| 123535 | | Särkkälampi 2 pyyntikuoppa | 3606176 | 7184685 | 210 | muinaijäännös | 6 |
| 123664 | | Loukkojärvi 1 pyyntikuoppa | 3607273 | 7184127 | 205 | muinaijäännös | 9 |
| 124641 | | Loukkojärvi 2 pyyntikuoppa | 3606700 | 7184606 | 205 | muinaijäännös | 12 |
| 124981 | 777010305 | Pienijärvi NE pyyntikuoppa | 3608318 | 7183595 | 220 | muinaijäännös | 15 |
| 125041 | | Pienijärvi 3 pyyntikuoppa | 3608413 | 7183547 | 215 | muinaijäännös | 18 |
| 125082 | | Pienenjärvenkangas pyyntikuoppa | 3608227 | 7183792 | 205 | muinaijäännös | 21 |
| 125423 | | Ruunalammit 4 pyyntikuoppa | 3616683 | 7180574 | 208 | muinaijäännös | 24 |
| 125521 | | Ahvenlampi pyyntikuoppa | 3612939 | 7181302 | 230 | muinaijäännös | 27 |
| 124941 | | Leväoja tervahauta | 3609148 | 7182973 | 212 | muinaijäännös | 30 |
| 125181 | | Hoikkajärvi 1 tervahauta | 3614413 | 7181285 | 213 | muinaijäännös | 33 |
| 125202 | | Hoikkajärvi 2 tervapirtti jäännös | 3614423 | 7181291 | 215 | muinaijäännös | 36 |
| 123269 | | Rimpikangas 1 pitkospuut | 3605797 | 7184942 | 205 | kulttuuriperintökohde | 39 |
| 123281 | | Rimpikangas 2 leimapu | 3605624 | 7185202 | 220 | kulttuuriperintökohde | 42 |
| 123585 | | Särkkälampi 3 maakuoppa | 3606208 | 7184813 | 220 | kulttuuriperintökohde | 45 |
| 123635 | | Jumalissärkkä 1 kaivanto | 3606339 | 7184674 | 215 | kulttuuriperintökohde | 48 |
| 124901 | | Jumalissärkkä 2 kaivanto | 3606608 | 7184679 | 208 | kulttuuriperintökohde | 51 |
| 124961 | | Vetosärkkä ristikkopuut | 3609264 | 7183228 | 220 | kulttuuriperintökohde | 54 |
| 125001 | | Pienijärvi 1 maakuoppa | 3608358 | 7183554 | 215 | kulttuuriperintökohde | 57 |
| 125101 | | Loukkokangas silta jäännös | 3608203 | 7183830 | 205 | kulttuuriperintökohde | 60 |
| 125122 | | Lapinlampi maakuoppa | 3608500 | 7183378 | 220 | kulttuuriperintökohde | 63 |
| 125165 | 1000017020 | Hyölölampi maakuoppa | 3610303 | 7182135 | 220 | kulttuuriperintökohde | 66 |
| 125241 | | Paha Hoikkajärvi pilkkapu | 3614916 | 7181256 | 215 | kulttuuriperintökohde | 69 |
| 125321 | | Ruunalammit 1 silta jäännös | 3616725 | 7180551 | 207 | kulttuuriperintökohde | 72 |
| 125401 | | Ruunalammit 2 pato jäännös | 3616727 | 7180560 | 207 | kulttuuriperintökohde | 75 |
| 125422 | | Ruunalammit 3 silta jäännös | 3616731 | 7180580 | 207 | kulttuuriperintökohde | 78 |
| 125482 | | Tervakangas maakuoppa | 3616064 | 7180570 | 210 | kulttuuriperintökohde | 81 |
| 125562 | | Loukkojärvi 3 maakuoppa | 3607222 | 7184116 | 205 | kulttuuriperintökohde | 84 |

Kannen kuva: Rimpikangas 2 leimapuun pilkka ja leima koillisesta. Hanna Kelola-Mäkeläinen

Esihistorialliset kohteet (esitys mj-luokka II)

| Särkkälampi 1 pyyntikuoppa | | MH-tunnus: 123364 |
|---|--------------------------------|--|
| Kohdetyyppi: | 9 Valmistuspaikat/työpaikat | Haltija: 161 Metsätalous Kainuu |
| Ajoitus: | 7117 Esihistoriallinen aika | Ylläpitäjä: 161 Metsätalous Kainuu |
| Rakentamivuosi: | | Kunta: 777 SUOMUSSALMI |
| Lukumäärä: | 8 | |
| Koordinaattiselitys: | | Geometria tuotettu: 8 Digitointi, mittakaava <1:20000 |
| Koordinaatit: | X 7184972, Y 3605890, Z 210 | Löydöt: |
| Taustatiedot | | |
| Kohde löytyi inventoinnissa 7.7.2010 | | |
| Ympäristön kuvaus | | |
| Kohde sijaitsee hiekkaharjun alarinteellä suon ja Särkkälammen reunalla. Paikalla kasvaa mäntyjä ja aluskasvillisuus koostuu sammaleesta ja varvuista. Metsän kehitysluokka on uudistuskypsämetsikkö. | | |
| Kohteen kuvaus | | |
| Paikalla on kahdeksan pyyntikuopan ketju, joka kulkee hiekkaharjun eteläpuolella suon ja Särkkälammen reunalla sekä osin harjun alarinteessä. Kuoppien halkaisija vaihtelee 1-1,3 m ja syvyys 20-60 cm välillä. Osa kuopista on hieman epämääräisiä, mutta osa on hyvin selkeitä. | | |
| Kuoppien koordinaatit ovat: Kuoppa 1: 3605849/7184988 Kuoppa 2: 3605885/7184973 Kuoppa 3: 3605956/7184932 Kuoppa 4: 3605956/7184932 Kuoppa 5: 3605966/7184936 Kuoppa 6: 3605997/7184925 Kuoppa 7: 3606002/7184925 Kuoppa 8: 3606009/7184926 | | |
| Kohteen raja | | |
| Kohde rajautuu aluemaisesti kuoppien levinnän mukaan. | | |
| Tulkinta | | |
| Pyyntikuoppia | | |
| Lisätietoja | | |
| | | |

Toimenpiteet

Tarkastukset

Tila: 3 Toteutettu Laji: 6 Suojeluarvojen tarkastus Tarkastusvuosi: 2010
Tarkastuspvm: 7.7.2010 Tarkastaja: H. Kelola-Mäkeläinen
Kuvaus: Jumalissärkän-Hoikansärkän alueen kulttuuriperintöinventointi

Viranomais- rekisterinro:

Kunto: 1 Hyvä

Arvotus: 3 Esitys mj-luokka II

Olotila: 2 Ei käytössä

**Kohteen
suojelu:** 9 Muu suojeluarvo

Selitys:

Selitys: Muinaismuistolaki

Ympäristön suojelu:

99 Muu suojeluarvoa sisältävä alue

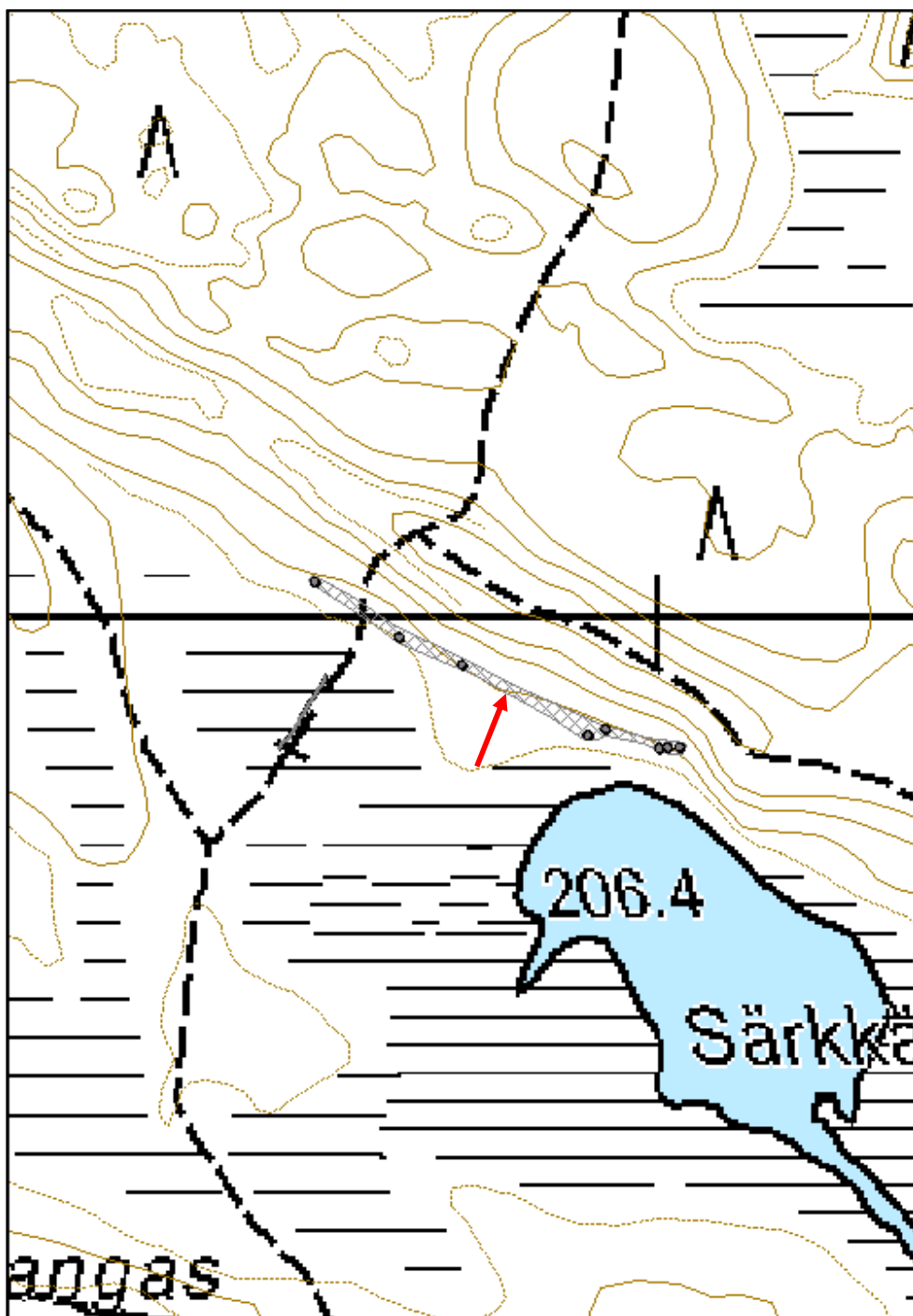
Selitys:

Natura



77706 Yleiskuva kuoppa 1 lännestä

| | | | |
|----------------------|--------------------------------|-------------|--|
| Kohdetyyppi: | 9 Valmistuspaikat/työpaikat | Copyright: | © Metsähallitus 2008 © Maanmittauslaitos 1/MML/08 |
| Koordinaatit: | X 7184972, Y 3605890, Z 210 | Mittakaava: | 1:3000 |



Särkkälampi 2 pyyntikuoppa

MH-tunnus: 123535

| | | | |
|-------------------------|-----------------------------|--------------------|------------------------|
| Kohdetyyppi: | 9 Valmistuspaikat/työpaikat | Haltija: | 161 Metsätalous Kainuu |
| Ajoitus: | 7117 Esihistoriallinen aika | Ylläpitäjä: | 161 Metsätalous Kainuu |
| Rakentamisvuosi: | | Kunta: | 777 SUOMUSSALMI |
| Lukumäärä: | 13 | | |

| | | | |
|-----------------------------|--------------------------------|----------------------------|-----------------------------------|
| Koordinaattiselitys: | | Geometria tuotettu: | 8 Digitointi, mittakaava <1:20000 |
| Koordinaatit: | X 7184685, Y 3606176, Z 210 | Löydöt: | |

Taustatiedot

Löytyi inventoinnissa 7.7.2010

Ympäristön kuvaus

Kohde sijaitsee Saarilammen ja Särkkälammen välisellä kankaalla hiekkaharjun alapuolella mäntymetsässä. Aluskasvillisuus koostuu varvuista ja sammaleesta. Metsän kehitysluokka on uudistuskypsämetsikkö.

Kohteen kuvaus

Paikalla on 13 kuopan muodostama pyyntikuoppaketju, jonka pituus on 1,5 kilometriä. Kuoppien halkaisija vaihtelee metrin molemmin puolin ja ne ovat 20-30 cm syviä. Kuoppa 4 on osin tuhoutunut, sillä sen molemmin puolin kulkee polku.

Kuoppien koordinaatit ovat:

Kuoppa 1: 3606166/7184762

Kuoppa 2: 3606174/7184756

Kuoppa 3: 3606172/7184748

Kuoppa 4: 3606170/7184736

Kuoppa 5: 3606162/7184714

Kuoppa 6: 3606178/7184668

Kuoppa 7: 3606186/7184665

Kuoppa 8: 3606190/7184668

Kuoppa 9: 3606194/7184658

Kuoppa 10: 3606191/7184646

Kuoppa 11: 3606187/7184640

Kuoppa 12: 3606194/7184614

Kuoppa 13: 3606201/7184611

Kohteen rajaus

Kohde rajautuu aluemaisesti kuoppien sijainnin mukaan.

Tulkinta

Pyyntikuoppia

Lisätietoja

Toimenpiteet

Tarkastukset

Tila: 3 Toteutettu Laji: 6 Suojeluarvojen tarkastus Tarkastusvuosi: 2010
Tarkastuspvm: 7.7.2010 Tarkastaja: H. Kelola-Mäkeläinen
Kuvaus: Jumalissärkän-Hoikansärkän alueen kulttuuriperintöinventointi

**Viranomais-
rekisterinro:**

Kunto: 1 Hyvä

Arvotus: 3 Esitys mj-luokka II

Olotila: 2 Ei käytössä

**Kohteen
suojelu:** 9 Muu suojeluarvo

Selitys:

Selitys: Muinaismuistolaki

**Ympäristön
suojelu:**

99 Muu suojeluarvoa sisältävä alue

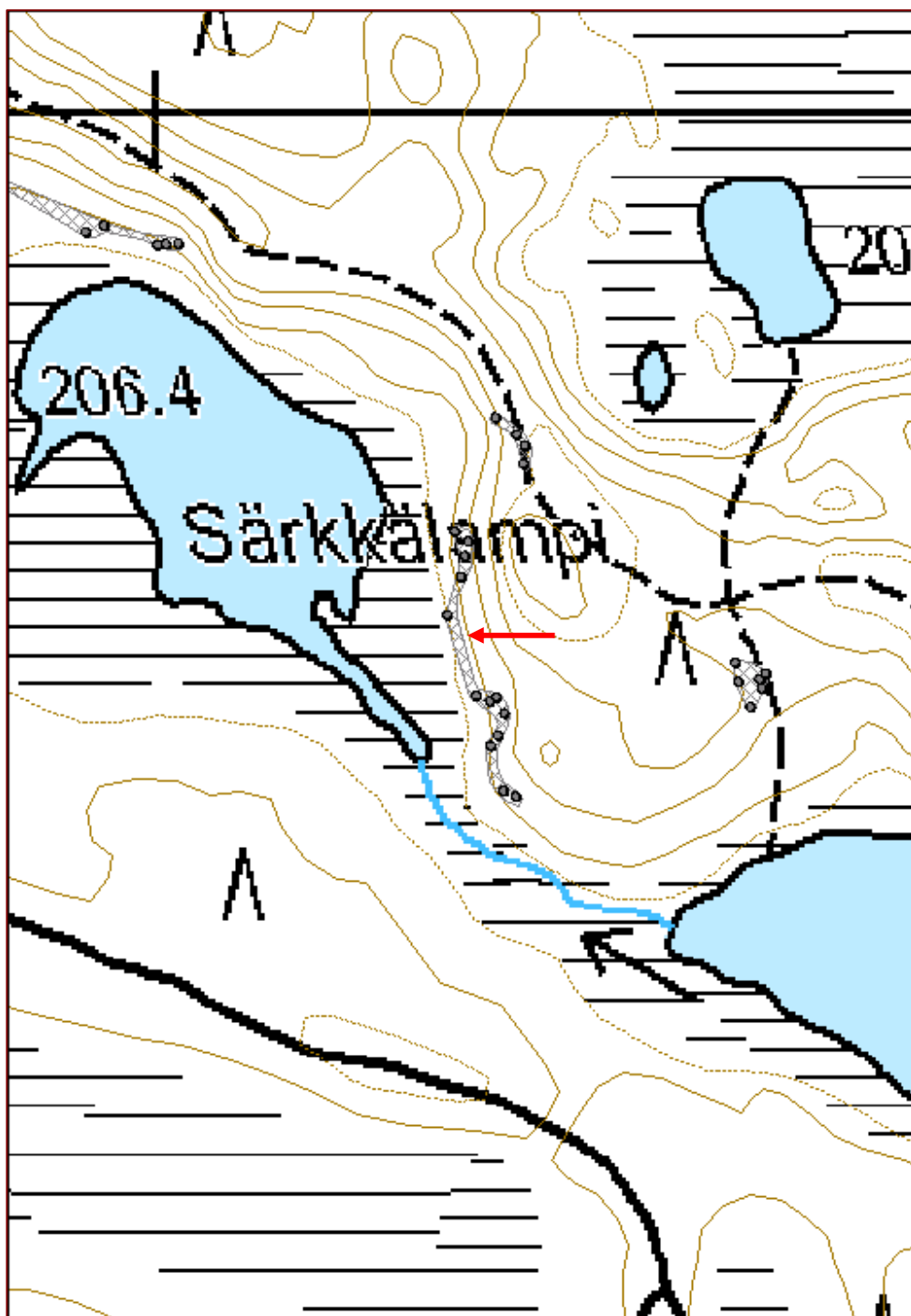
Selitys:

Natura



7766 Yleiskuva pyyntikuopasta koillisesta

| | | | |
|----------------------|--------------------------------|--------------------|--|
| Kohdetyyppi: | 9 Valmistuspaikat/työpaikat | Copyright: | © Metsähallitus 2008 © Maanmittauslaitos 1/MML/08 |
| Koordinaatit: | X 7184685, Y 3606176, Z 210 | Mittakaava: | 1:3000 |



Loukkojärvi 1 pyyntikuoppa

MH-tunnus: 123664

| | | | |
|-------------------------|-----------------------------|--------------------|------------------------|
| Kohdetyyppi: | 9 Valmistuspaikat/työpaikat | Haltija: | 161 Metsätalous Kainuu |
| Ajoitus: | 7117 Esihistoriallinen aika | Ylläpitäjä: | 161 Metsätalous Kainuu |
| Rakentamisvuosi: | | Kunta: | 777 SUOMUSSALMI |
| Lukumäärä: | 4 | | |

| | | | |
|-----------------------------|--------------------------------|----------------------------|-----------------------------------|
| Koordinaattiselitys: | | Geometria tuotettu: | 8 Digitointi, mittakaava <1:20000 |
| Koordinaatit: | X 7184127, Y 3607273, Z 205 | Löydöt: | |

Taustatiedot

Löytyi inventoinnissa 8.7.2010

Ympäristön kuvaus

Kohde sijaitsee hiekkaharjulla noin 35 metrin päässä Loukkojärven rannasta. Harjulla kasvaa harvassa mäntyjä. Aluskasvillisuus koostuu varvuista, sammaleesta ja jäkälästä. Metsän kehitysluokka on uudistuskypsämetsikkö.

Kohteen kuvaus

Paikalla on neljä matalahkoa pyyntikuoppaa noin 50-80 metrin päässä toisistaan. Kuopat ovat muodoltaan pyöreitä. Kuopan 1 (3607276/7184113) halkaisija on 2,2 m ja sen syvyys on 20 cm. Kairatessa huuhtoutumiskerros kuopan reunoilla ja keskellä paljastui ohuemmaksi kuin kuopan vieressä koskemattomalla maalla. Kuoppa 2 (3607298/7184068) on halkaisijaltaan 1,3 m ja sen syvyys on 20 cm. Kuopan ympärillä on maavalli, jossa näkyi kaksoismaannos. Huuhtoutumiskerros kuopan reunassa ja ympärillä oli yhtä paksu. Kuopan 3 (3607224/7184179) halkaisija on 2 m ja sen syvyys on 30 cm. Huuhtoutumiskerros kuopassa ja sen ympärillä oli yhtä paksu. Kuopan 4 (3607168/7184186) halkaisija on 1,8 m ja sen syvyys on 20 cm. Huuhtoutumiskerros oli yhtä paksu kuopassa kuin sen vieressä.

Kohteen rajaus

Kohde rajautuu aluemaisesti kuoppien sijainnin mukaan.

Tulkinta

Pyyntikuoppia

Lisätietoja**Toimenpiteet****Tarkastukset**

Tila: 3 Toteutettu Laji: 6 Suojeluarvojen tarkastus Tarkastusvuosi: 2010
Tarkastuspvm: 8.7.2010 Tarkastaja: H. Kelola-Mäkeläinen
Kuvaus: Jumalissärkän-Hoikansärkän alueen kulttuuriperintöinventointi

| | | | |
|--------------------------------------|-----------------------|-----------------------------|-------------------|
| Viranomais- rekisterinro: | | Kunto: | 1 Hyvä |
| Arvotus: | 3 Esitys mj-luokka II | Olotila: | 2 Ei käytössä |
| Selitys: | | Kohteen suojelu: | 9 Muu suojeluarvo |
| | | Selitys: | Muinaismuistolaki |

| | |
|--------------------------------|------------------------------------|
| Ympäristön suojelu: | 99 Muu suojeluarvoa sisältävä alue |
| Selitys: | Natura |



77886 Pyyntikuoppa 2 lounaasta



77887 Yleiskuva luoteesta

| | | | |
|----------------------|--------------------------------|-------------|--|
| Kohdetyyppi: | 9 Valmistuspaikat/työpaikat | Copyright: | © Metsähallitus 2008 © Maanmittauslaitos 1/MML/08 |
| Koordinaatit: | X 7184127, Y 3607273, Z 205 | Mittakaava: | 1:3000 |



Loukkojärvi 2 pyyntikuoppa

MH-tunnus: 124641

| | | | |
|-------------------------|-----------------------------|--------------------|------------------------|
| Kohdetyyppi: | 9 Valmistuspaikat/työpaikat | Haltija: | 161 Metsätalous Kainuu |
| Ajoitus: | 7117 Esihistoriallinen aika | Ylläpitäjä: | 161 Metsätalous Kainuu |
| Rakentamisvuosi: | | Kunta: | 777 SUOMUSSALMI |
| Lukumäärä: | 7 | | |

| | | | |
|-----------------------------|--------------------------------|----------------------------|-----------------------------------|
| Koordinaattiselitys: | | Geometria tuotettu: | 8 Digitointi, mittakaava <1:20000 |
| Koordinaatit: | X 7184606, Y 3606700, Z 205 | Löydöt: | |

Taustatiedot

Löytyi inventoinnissa 8.7.2010

Ympäristön kuvaus

Kohde sijaitsee Loukkojärven länsipäässä hiekkaharjun ja järven välisellä kankaalla. Puusto koostuu männyistä ja aluskasvillisuus sammaleesta ja varvuista. Metsän kehitysluokka on uudistuskypsämetsikkö.

Kohteen kuvaus

Paikalla on seitsemän pyyntikuoppa, joiden halkaisija vaihtelee 1,2-2,5 m ja syvyys 0,2-0,4 m välillä. Kuopista kuoppa 6 on epämääräisin ja matalin. Kaikissa kuopissa kuoppaa 6 lukuun ottamatta huuhtoutumiskerros on yhtä paksu kuopissa ja niiden ympärillä.

Koordinaatit:

Kuoppa 1 x= 3606694, y= 7184581

Kuoppa 2 x= 3606700, y= 7184586

Kuoppa 3 x= 3606693, y= 7184587

Kuoppa 4 x= 3606693, y= 7184598

Kuoppa 5 x= 3606702, y= 7184612

Kuoppa 6 x= 3606688, y= 7184622

Kuoppa 7 x= 3606692, y= 7184632

Kohteen rajaus

Kohde rajautuu aluemaisesti kuoppien sijainnin mukaan.

Tulkinta

Pyyntikuoppia. Huuhtoutumiskerros viittaisi kuoppien olevan melko vanhoja.

Lisätietoja

Liitetiedostona kartta kuoppien sijainnista muinaisjäänösalueella.

Toimenpiteet

Tarkastukset

Tila: 3 Toteutettu Laji: 6 Suojeluarvojen tarkastus Tarkastusvuosi: 2010
Tarkastuspvm: 8.7.2010 Tarkastaja: H. Kelola-Mäkeläinen
Kuvaus: Jumalissärkän-Hoikansärkän alueen kulttuuriperintöinventointi

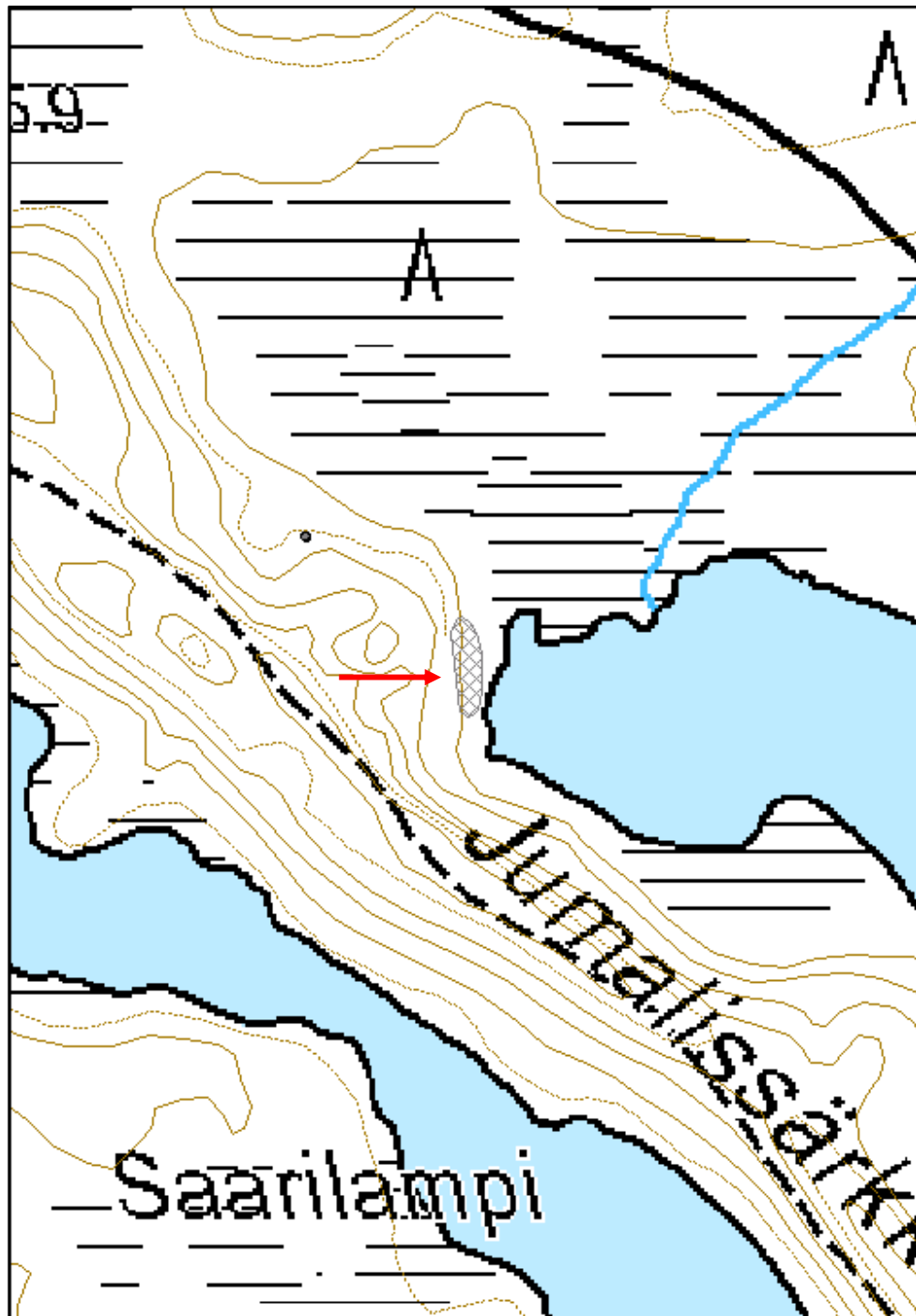
| | | | |
|--------------------------------------|-----------------------|-----------------------------|-------------------|
| Viranomais- rekisterinro: | | Kunto: | 1 Hyvä |
| | | Olotila: | 2 Ei käytössä |
| Arvotus: | 3 Esitys mj-luokka II | Kohteen suojelu: | 9 Muu suojeluarvo |
| Selitys: | | Selitys: | Muinaismuistolaki |

| | |
|--------------------------------|------------------------------------|
| Ympäristön suojelu: | 99 Muu suojeluarvoa sisältävä alue |
| Selitys: | Natura |



77851 Kuoppa 3 etelästä

| | | | |
|----------------------|--------------------------------|-------------|--|
| Kohdetyyppi: | 9 Valmistuspaikat/työpaikat | Copyright: | © Metsähallitus 2008 © Maanmittauslaitos 1/MML/08 |
| Koordinaatit: | X 7184606, Y 3606700, Z 205 | Mittakaava: | 1:3000 |



Pienijärvi NE pyyntikuoppa

MH-tunnus: 124981

| | | | |
|-------------------------|-----------------------------|--------------------|------------------------|
| Kohdetyyppi: | 9 Valmistuspaikat/työpaikat | Haltija: | 161 Metsätalous Kainuu |
| Ajoitus: | 7117 Esihistoriallinen aika | Ylläpitäjä: | 161 Metsätalous Kainuu |
| Rakentamisvuosi: | | Kunta: | 777 SUOMUSSALMI |
| Lukumäärä: | 4 | | |

| | | | |
|-----------------------------|--------------------------------|----------------------------|---------------------|
| Koordinaattiselitys: | | Geometria tuotettu: | 9 Muu tuottamistapa |
| Koordinaatit: | X 7183595, Y 3608318, Z 220 | Löydöt: | |

Taustatiedot

Muinaisjäännösrekisterin kohde 777010305 **HUOM!!** Koordinaattitiedot väärin, kohde on Pienijärvi 1.

Ympäristön kuvaus

Kohde sijaitsee hiekkaharjulla Pieni Alanteenjärven ja Pienijärven välissä. Puusto koostu männystä ja kuusesta ja aluskasvillisuus sammaleesta ja varvuista. Metsän kehitysluokka on uudistuskypsämetsikkö.

Kohteen kuvaus

Esa Suominen on vuonna 1999 paikkaa tarkastaessa löytänyt hiekkaharjulta kaksi suurehkoa halkaisijaltaan 2,5-3,5 m kokoista kuoppaa. Kohdetta tarkastettaessa huomattiin muinaisjäännösalueen sisällä olevan 4 kuoppaa, joista osa oli hyvin epämääräisiä. Paikalta löydetyt kuopat olivat muodoltaan joko pyöreitä tai soikeita ja niiden halkaisija vaihteli 1-2,5 m välillä. Kuopista muutama sijaitsi rinteeseen yläpäässä ja ne olivat epämääräisempiä. Lisäksi muinaisjäännösrajausten sisäpuolelta löytyi resentejäkin kuoppia/kaivantoja sekä rimoista tehdyn laavun jäännös (x= 3608342, y= 7183577).

Kuoppien koordinaatit:

Kuoppa 1: x= 3608305, y= 7183592

Kuoppa 2: x= 3608311, y= 7183593

Kuoppa 3: x= 3608307, y= 7183584

Kuoppa 4: x= 3608340, y= 7183574

Kohteen rajaus

Kohde rajautuu aluemaisesti muinaisjäännösrekisterin rajauksen mukaan.

Tulkinta

Pyyntikuoppia ja rimoista tehdyn laavun jäännös

Lisätietoja

HUOM! Kohde merkitty Esa Suomisen Suomussalmen inventointiraportissa 2010 kohteeksi Pienijärvi 1. Muinaisjäännöskohteen koordinaatit ovat olleet väärät ja sen takia tässä raportissa mj-kohde Pienijärvi NE on Pienijärvi 2.

Toimenpiteet

Tarkastukset

Tila: 3 Toteutettu Laji: 6 Suojeluarvojen tarkastus Tarkastusvuosi: 2010
Tarkastuspvm: 2.12.2010 Tarkastaja: H. Kelola-Mäkeläinen
Kuvaus: Jumalissärkän-Hoikansärkän alueen kulttuuriperintöinventointi

| | | | |
|--------------------------------------|-----------------------|-----------------------------|------------------------------|
| Viranomais- rekisterinro: | 777010305 | Kunto: | 1 Hyvä |
| Arvotus: | 3 Esitys mj-luokka II | Olotila: | 2 Ei käytössä |
| Selitys: | | Kohteen suojelu: | 2 Muinaisjäännösrekisteri II |
| | | Selitys: | |

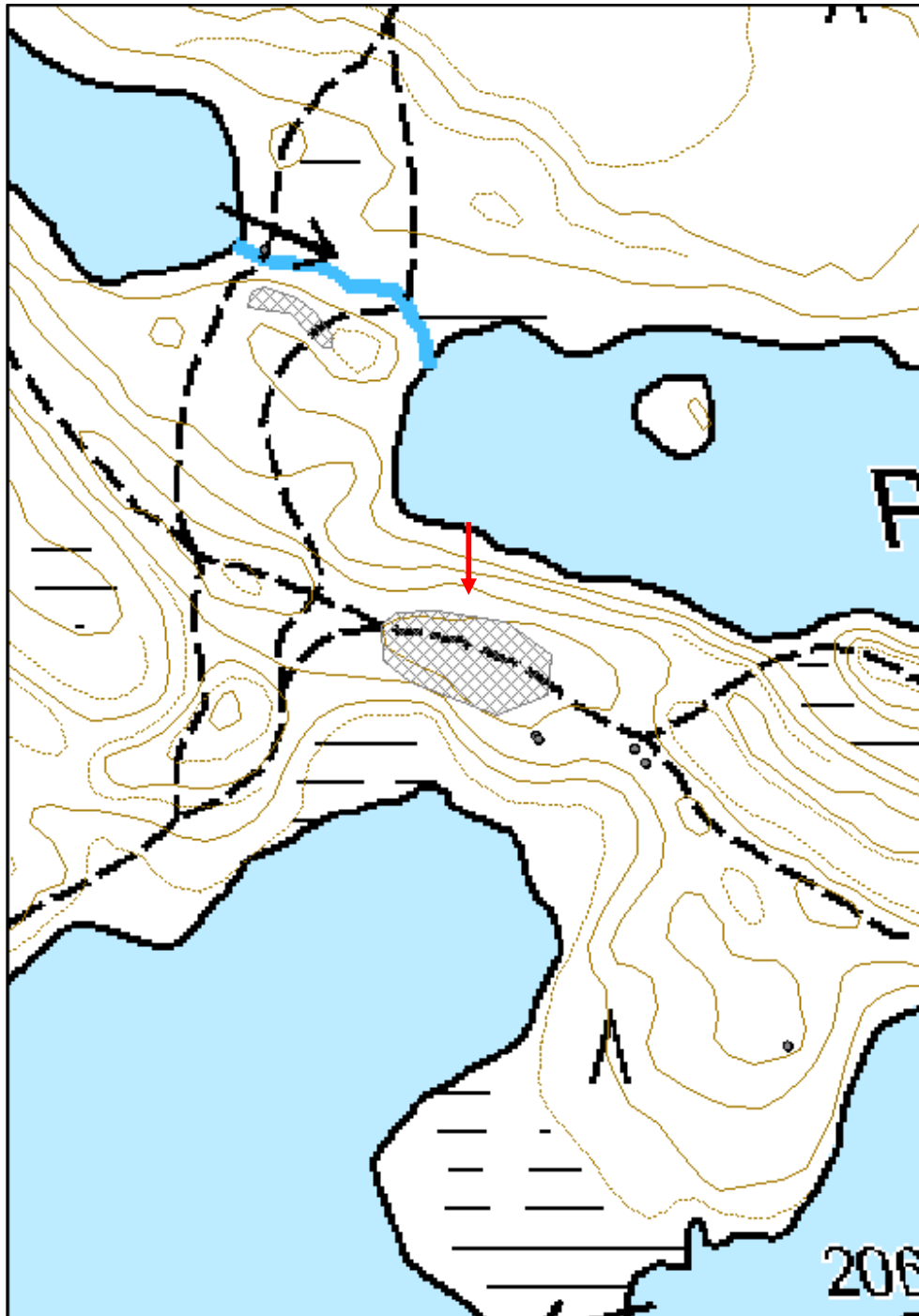
| | |
|--------------------------------|------------------------------------|
| Ympäristön suojelu: | 99 Muu suojeluarvoa sisältävä alue |
|--------------------------------|------------------------------------|

| | |
|-----------------|--------|
| Selitys: | Natura |
|-----------------|--------|



79086 Pyyntikuoppa koillisesta

| | | | |
|----------------------|--------------------------------|-------------|--|
| Kohdetyyppi: | 9 Valmistuspaikat/työpaikat | Copyright: | © Metsähallitus 2008 © Maanmittauslaitos 1/MML/08 |
| Koordinaatit: | X 7183595, Y 3608318, Z 220 | Mittakaava: | 1:3000 |



Pienijärvi 3 pyyntikuoppa (Huom! Oikeasti Pienijärvi NE)

MH-tunnus: 125041

| | | | |
|-------------------------|-----------------------------|--------------------|------------------------|
| Kohdetyyppi: | 9 Valmistuspaikat/työpaikat | Haltija: | 161 Metsätalous Kainuu |
| Ajoitus: | 7117 Esihistoriallinen aika | Ylläpitäjä: | 161 Metsätalous Kainuu |
| Rakentamisvuosi: | | Kunta: | 777 SUOMUSSALMI |
| Lukumäärä: | 2 | | |

| | | | |
|-----------------------------|--------------------------------|----------------------------|----------------------------|
| Koordinaattiselitys: | | Geometria tuotettu: | 4 Gps-mittaus, korjaamaton |
| Koordinaatit: | X 7183547, Y 3608413, Z 215 | Löydöt: | |

Taustatiedot

Esa Suominen on tarkastanut kohteen 1999 ja antanut sille väärät koordinaatit. Kohde on oikeasti Pienijärvi NE (777010305).

Ympäristön kuvaus

Kohde sijaitsee kapean hiekkaharjun päällä Pieni Alanteenjärven ja Pienijärven välissä. Metsän kehitysluokka on uudistuskypsämetsikkö.

Kohteen kuvaus

Kuopat sijaitsevat aivan polun vieressä. Kuopista pohjoisempi (x= 3608409, y= 7183547) on halkaisijaltaan 2,3 m ja sen syvyys on noin 1 m. Tässä kuopassa huuhtoutumiskerros on yhtä paksu kuin ympäristössä. Eteläisempi (x= 3608415, y= 7183539) kuoppa on halkaisijaltaan 3,6 m kokoinen ja sen syvyys on 0,6 m. Huuhtoutumiskerrosta ei ole kuopassa eikä sen ympäristössä.

Kohteen rajaus

Kohde rajautuu pistemäisesti kuoppien sijainnin mukaan.

Tulkinta

Mahdollisia pyyntikuoppia. Kuopat vaikuttavat hyvin samankaltaisilta kuin osa vieressä olevan Pienijärvi NE –muinaisjäännöskohteen (oikeasti Pienijärvi 1) kuopat.

Lisätietoja**Toimenpiteet****Tarkastukset**

Tila: 3 Toteutettu Laji: 6 Suojeluarvojen tarkastus Tarkastusvuosi: 2010
Tarkastuspvm: 9.7.2010 Tarkastaja: H. Kelola-Mäkeläinen
Kuvaus: Jumalissärkän-Hoikansärkän alueen kulttuuriperintöinventointi

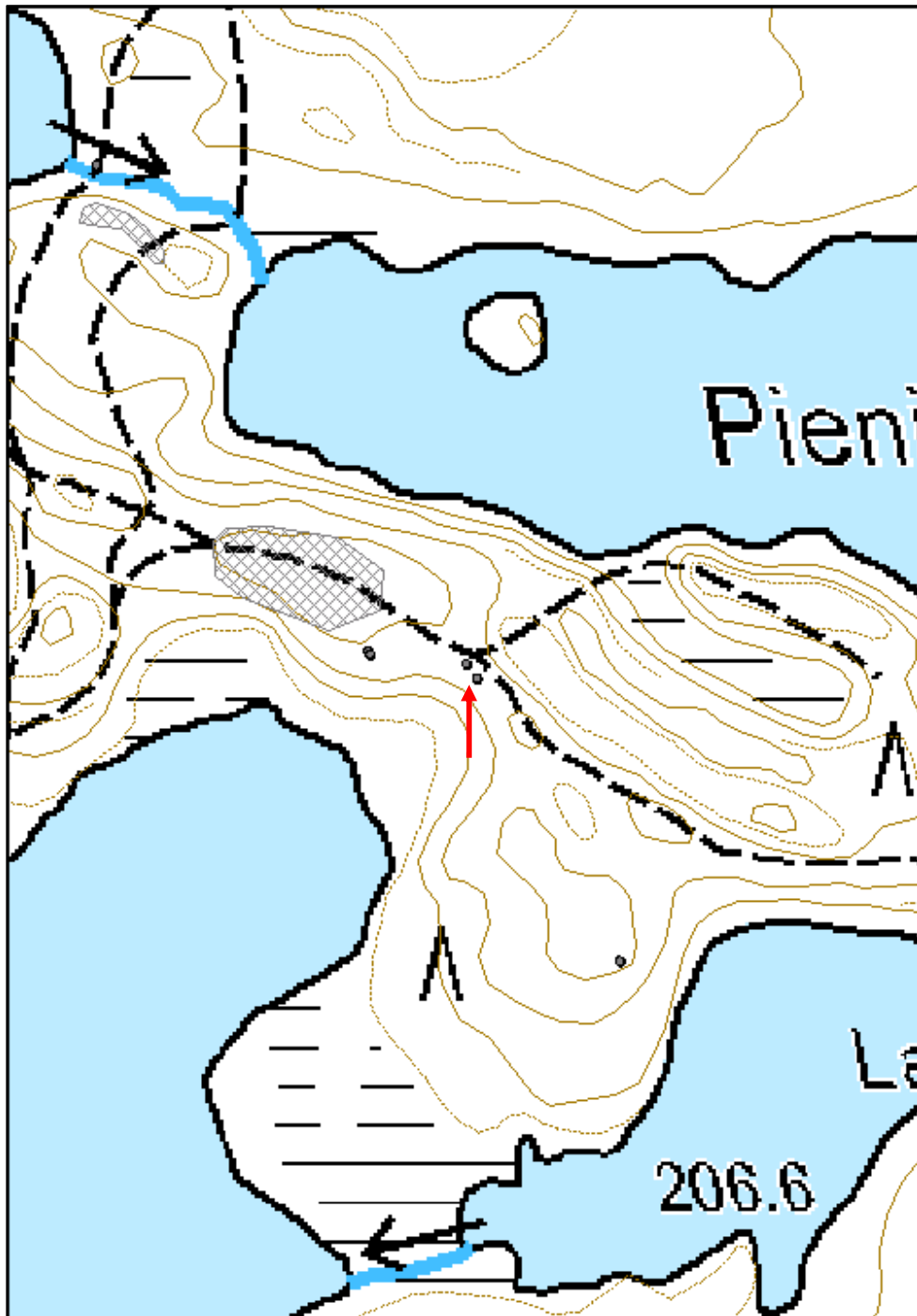
| | | |
|--------------------------------|---------------|--------|
| Viranomaisrekisterinro: | Kunto: | 1 Hyvä |
|--------------------------------|---------------|--------|

| | | | |
|----------------------------|------------------------------------|-------------------------|-------------------|
| Arvotus: | 3 Esitys mj-luokka II | Olotila: | 2 Ei käytössä |
| Selitys: | | Kohteen suojelu: | 9 Muu suojeluarvo |
| | | Selitys: | Muinaismuistolaki |
| Ympäristön suojelu: | 99 Muu suojeluarvoa sisältävä alue | | |
| Selitys: | Natura | | |



79151 Yleiskuva pohjoisemmasta kuopasta etelästä

| | | | |
|----------------------|--------------------------------|-------------|--|
| Kohdetyyppi: | 9 Valmistuspaikat/työpaikat | Copyright: | © Metsähallitus 2008 © Maanmittauslaitos 1/MML/08 |
| Koordinaatit: | X 7183547, Y 3608413, Z 215 | Mittakaava: | 1:3000 |



Pienenjärvenkangas pyyntikuoppa

MH-tunnus: 125082

| | | | |
|-------------------------|-----------------------------|--------------------|------------------------|
| Kohdetyyppi: | 9 Valmistuspaikat/työpaikat | Haltija: | 161 Metsätalous Kainuu |
| Ajoitus: | 7117 Esihistoriallinen aika | Ylläpitäjä: | 161 Metsätalous Kainuu |
| Rakentamisvuosi: | | Kunta: | 777 SUOMUSSALMI |
| Lukumäärä: | 6 | | |

| | | | |
|-----------------------------|--------------------------------|----------------------------|-----------------------------------|
| Koordinaattiselitys: | | Geometria tuotettu: | 8 Digitointi, mittakaava <1:20000 |
| Koordinaatit: | X 7183792, Y 3608227, Z 205 | Löydöt: | |

Taustatiedot

Löytyi inventoinnissa 9.7.2010

Ympäristön kuvaus

Kohde sijaitsee Pienen Alanteenjärven ja Loukkojärven välisellä kankaalla. Kohteen vieressä on järviä yhdistävä oja/joki. Metsän kehitysluokka on uudistuskypsämetsikkö.

Kohteen kuvaus

Pienellä hiekkaharjulla on neljä isompaa ja kaksi pienempää ja hieman epämääräisempää kuoppaa. Suuremmat kuopat ovat halkaisijaltaan 2-3 m ja niiden syvyys vaihtelee 0,6-1,2 m välillä. Pienemmät kuopat ovat halkaisijaltaan 1 m ja niiden syvyys on 0,2 m. Näiden kuoppien lisäksi paikalta löytyi ainakin yksi mahdollinen iso kuoppa, joka on jäänyt polun alle.

Koordinaatit:

Kuoppa 1: x= 3608192, y= 7183799

Kuoppa 2: x= 3608197, y= 7183805

Kuoppa 3: x= 3608216, y= 7183797

Kuoppa 4: x= 3608225, y= 7183790

Kuoppa 5: x= 3608226, y= 7183788

Kuoppa 6: x= 3608233, y= 7183779

Kohteen rajaus

Kohde rajautuu aluemaisesti kuoppien sijainnin mukaan.

Tulkinta

Pyyntikuoppia

Lisätietoja**Toimenpiteet**

Tarkastukset

Tila: 3 Toteutettu Laji: 6 Suojeluarvojen tarkastus Tarkastusvuosi: 2010
Tarkastuspvm: 9.7.2010 Tarkastaja: H. Kelola-Mäkeläinen
Kuvaus: Jumalissärkän-Hoikansärkän alueen kulttuuriperintöinventointi

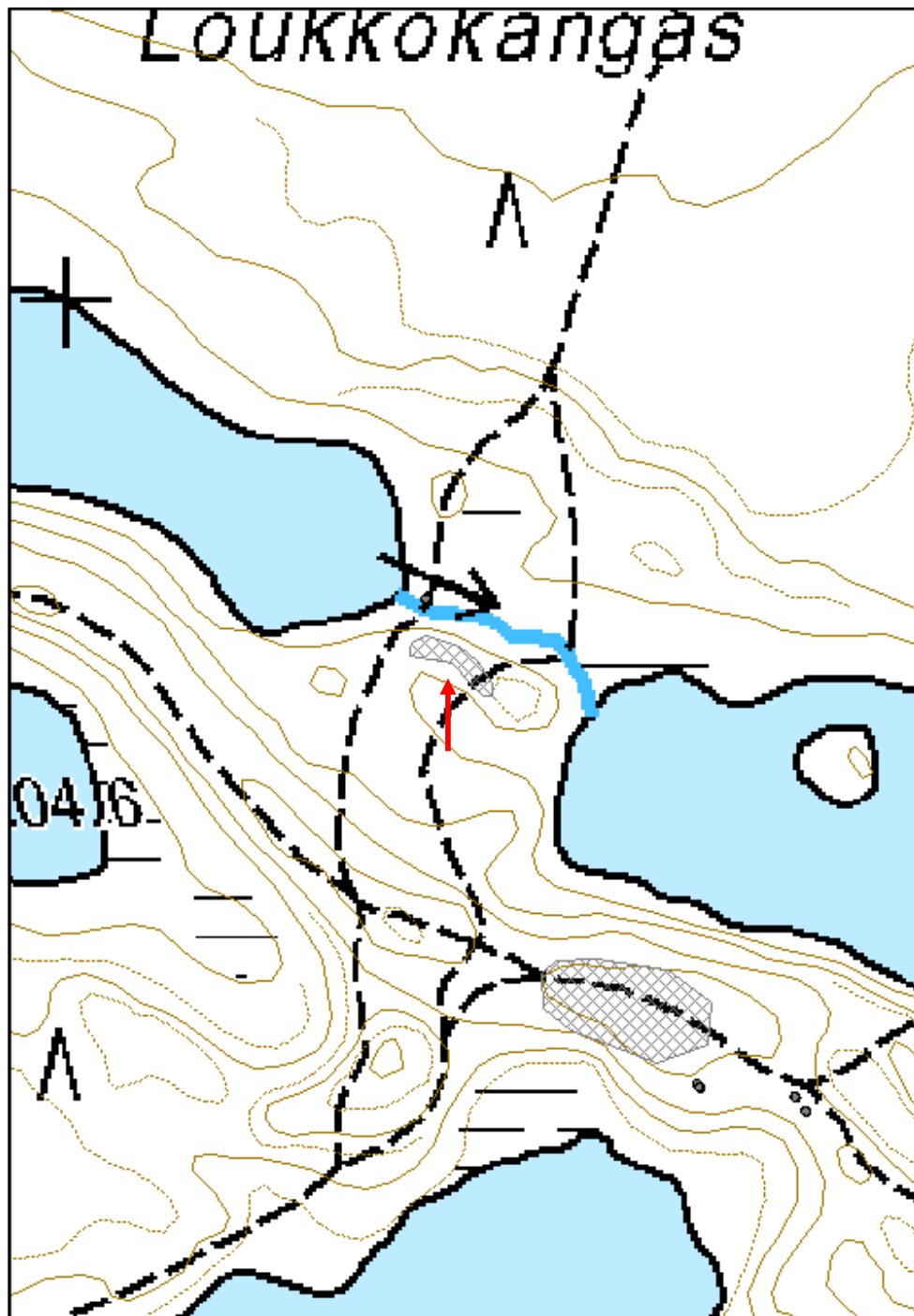
| | | | |
|--|-----------------------|-----------------------------------|-------------------|
| Viranomais- rekisterinro: | | Kunto: | 1 Hyvä |
| | | Olotila: | 2 Ei käytössä |
| Arvotus: | 3 Esitys mj-luokka II | Kohteen suojaus: | 9 Muu suojeluarvo |
| Selitys: | | Selitys: | Muinaismuistolaki |

| | |
|--------------------------------------|------------------------------------|
| Ympäristön suojaus: | 99 Muu suojeluarvoa sisältävä alue |
| Selitys: | Natura |



79167 Yleiskuva kuopasta lounaasta

| | | | |
|----------------------|--------------------------------|-------------|--|
| Kohdetyyppi: | 9 Valmistuspaikat/työpaikat | Copyright: | © Metsähallitus 2008 © Maanmittauslaitos 1/MML/08 |
| Koordinaatit: | X 7183792, Y 3608227, Z 205 | Mittakaava: | 1:3000 |



Ruunalammit 4 pyyntikuoppa

MH-tunnus: 125423

| | | | |
|-------------------------|-----------------------------|--------------------|------------------------|
| Kohdetyyppi: | 9 Valmistuspaikat/työpaikat | Haltija: | 161 Metsätalous Kainuu |
| Ajoitus: | 7117 Esihistoriallinen aika | Ylläpitäjä: | 161 Metsätalous Kainuu |
| Rakentamisvuosi: | | Kunta: | 777 SUOMUSSALMI |
| Lukumäärä: | 7 | | |

| | | | |
|-----------------------------|--------------------------------|----------------------------|-----------------------------------|
| Koordinaattiselitys: | | Geometria tuotettu: | 8 Digitointi, mittakaava <1:20000 |
| Koordinaatit: | X 7180574, Y 3616683, Z 208 | Löydöt: | |

Taustatiedot

Löytyi inventoinnissa 10.7.2010

Ympäristön kuvaus

Kohde sijaitsee Natura-alueen ja Hoikansärkän itäpäässä Ruunalampien välisellä hiekkakankaalla. Kangas päättyy ojaan/jokeen, joka erottaa Hoikan- ja Tökönsärkät toisistaan. Metsän kehitysluokka on varttunut kasvatusmetsikkö.

Kohteen kuvaus

Paikalla on seitsemän kuoppaa, joista yksi on hieman epämääräisempi. Kuoppien halkaisija vaihtelee 1-2,5 m ja syvyys 0,2-0,7 m välillä. Kuopat ovat muodoltaan pyöreitä ja huuhtoutumiskerros kuopissa on yhtä paksu kuin niiden ympäristössäänkin.

Koordinaatit:

Kuoppa 1: x= 3616650, y= 7180593

Kuoppa 2: x= 3616652, y= 7180588

Kuoppa 3: x= 3616655, y= 7180589

Kuoppa 4: x= 3616661, y= 7180576

Kuoppa 5: x= 3616683, y= 7180584

Kuoppa 6: x= 3616696, y= 7180570

Kuoppa 7: x= 3616708, y= 7180554

Kohteen rajaus

Kohde rajautuu aluemaisesti kuoppien sijainnin mukaan.

Tulkinta

Pyyntikuoppia

Lisätietoja

Liitetiedostona on kartta, jossa näkyy kuoppien sijainti ja numerot.

Toimenpiteet

Tarkastukset

Tila: 3 Toteutettu Laji: 6 Suojeluarvojen tarkastus Tarkastusvuosi: 2010
Tarkastuspvm: 10.7.2010 Tarkastaja: H. Kelola-Mäkeläinen
Kuvaus: Jumalissärkän-Hoikansärkän alueen kulttuuriperintöinventointi

**Viranomais-
rekisterinro:****Kunto:** 1 Hyvä**Arvotus:** 3 Esitys mj-luokka II**Olotila:** 2 Ei käytössä**Selitys:****Kohteen
suojelu:** 9 Muu suojeluarvo**Selitys:** Muinaismuistolaki**Ympäristön
suojelu:**

99 Muu suojeluarvoa sisältävä alue

Selitys:

Natura

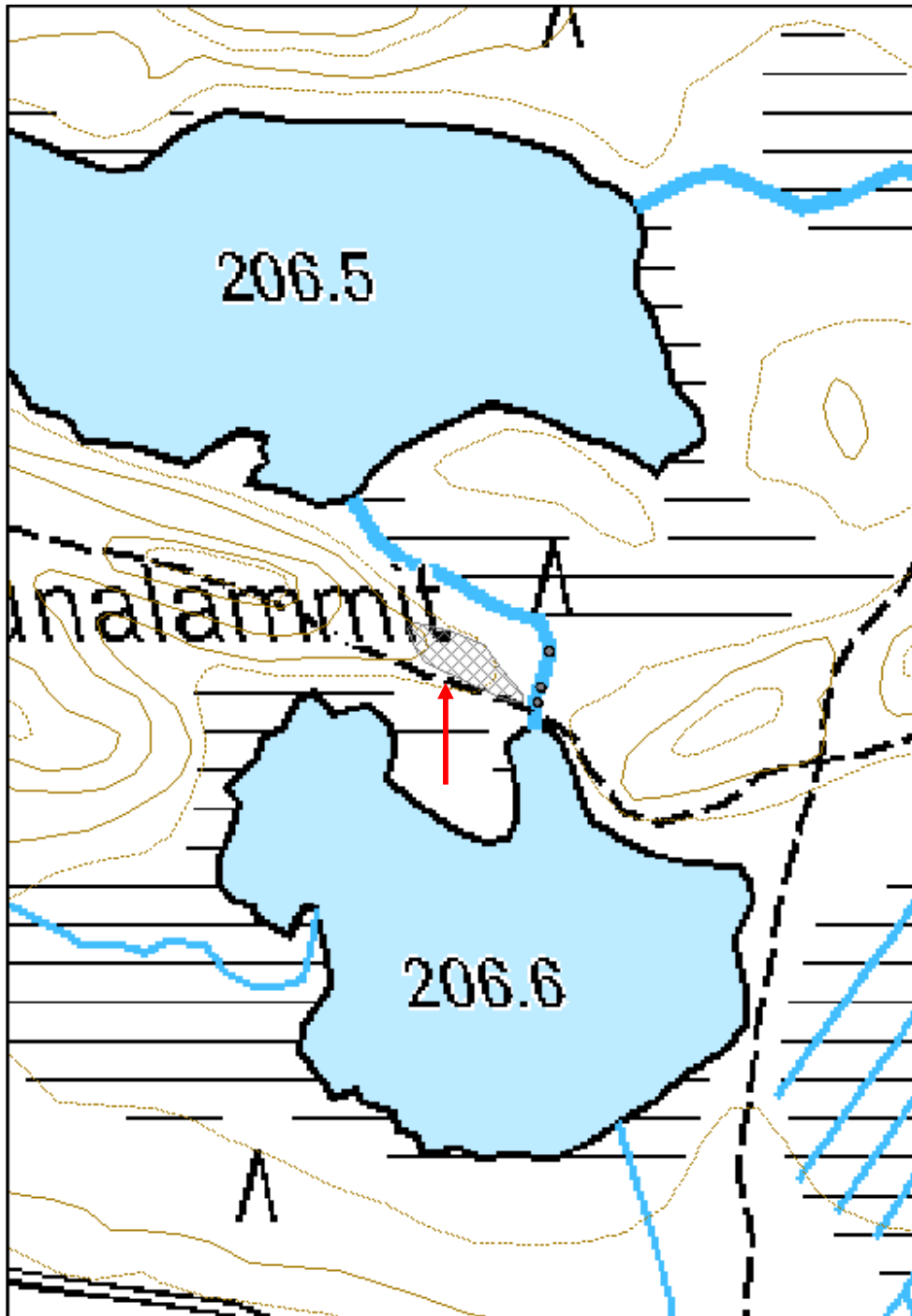


79456 Yleiskuva pyyntikuopasta pohjoisesta.



79457 Yleiskuva pyyntikuoppa-alueesta lännestä.

| | | | |
|----------------------|--------------------------------|-------------|--|
| Kohdetyyppi: | 9 Valmistuspaikat/työpaikat | Copyright: | © Metsähallitus 2008 © Maanmittauslaitos 1/MML/08 |
| Koordinaatit: | X 7180574, Y 3616683, Z 208 | Mittakaava: | 1:3000 |



Ahvenlampi pyyntikuoppa

MH-tunnus: 125521

| | | | |
|-------------------------|-----------------------------|--------------------|------------------------|
| Kohdetyyppi: | 9 Valmistuspaikat/työpaikat | Haltija: | 161 Metsätalous Kainuu |
| Ajoitus: | 7117 Esihistoriallinen aika | Ylläpitäjä: | 161 Metsätalous Kainuu |
| Rakentamisvuosi: | | Kunta: | 777 SUOMUSSALMI |
| Lukumäärä: | 3 | | |

| | | | |
|-----------------------------|--------------------------------|----------------------------|-----------------------------------|
| Koordinaattiselitys: | | Geometria tuotettu: | 8 Digitointi, mittakaava <1:20000 |
| Koordinaatit: | X 7181302, Y 3612939, Z 230 | Löydöt: | |

Taustatiedot

Löytyi inventoinnissa 10.7.2010

Ympäristön kuvaus

Kohde sijaitsee Ahvenlammen ja Särkilammen välisellä hiekkaharjulla. Puusto paikalla on mäntyä ja aluskasvillisuus koostuu varvuista ja sammaleesta. Metsän kehitysluokka on uudistuskypsämetsikkö.

Kohteen kuvaus

Paikalla on kolme soikeanmuotoista 2 x 1,5 m kokoista kuoppaa. Kuoppien syvyys vaihtelee 0,3-0,5 m välillä. Huuhtoutumiskerros kuopissa on yhtä paksu kuin niiden ympäristössä.

Koordinaatit:

Kuoppa 1: x= 3612938, y= 7181308

Kuoppa 2: x= 3612929, y= 7181301

Kuoppa 3: x= 3612932, y= 7181297

Kohteen rajausta

Kohde rajautuu aluemaisesti kuoppien sijainnin mukaan.

Tulkinta

Pyyntikuoppia

Lisätietoja**Toimenpiteet****Tarkastukset**

Tila: 3 Toteutettu

Laji: 6 Suojeluarvojen tarkastus

Tarkastusvuosi: 2010

Tarkastuspvm: 10.7.2010 Tarkastaja: H. Kelola-Mäkeläinen

Kuvaus: Jumalissärkän-Hoikansärkän alueen kulttuuriperintöinventointi

| | | | |
|--------------------------------------|-----------------------|-----------------------------|-------------------|
| Viranomais- rekisterinro: | | Kunto: | 1 Hyvä |
| Arvotus: | 3 Esitys mj-luokka II | Olotila: | 2 Ei käytössä |
| Selitys: | | Kohteen suojelu: | 9 Muu suojeluarvo |
| | | Selitys: | Muinaismuistolaki |

| | |
|--------------------------------|------------------------------------|
| Ympäristön suojelu: | 99 Muu suojeluarvoa sisältävä alue |
| Selitys: | Natura |



79586 Yleiskuva kuopista. Etualalla kuoppa 1 ja kuvassa taustalla Leena Haikonen seisoo kuopassa 2. Koillisesta.

| | | | |
|----------------------|--------------------------------|-------------|--|
| Kohdetyyppi: | 9 Valmistuspaikat/työpaikat | Copyright: | © Metsähallitus 2008 © Maanmittauslaitos 1/MML/08 |
| Koordinaatit: | X 7181302, Y 3612939, Z 230 | Mittakaava: | 1:3000 |



Historialliset kohteet (esitys mj-luokka II)

| Leväoja tervahauta | | MH-tunnus: 124941 | |
|---|----------------------------------|----------------------------|----------------------------|
| Kohdetyyppi: | 9 Valmistuspaikat/työpaikat | Haltija: | 161 Metsätalous Kainuu |
| Ajoitus: | 7116 Uusi aika | Ylläpitäjä: | 161 Metsätalous Kainuu |
| Rakentamisvuosi: | | Kunta: | 0 |
| Lukumäärä: | 1 | | |
| Koordinaattiselitys: | | Geometria tuotettu: | 4 Gps-mittaus, korjaamaton |
| Koordinaatit: | X 7182973, Y 3609148, Z 212 | Löydöt: | |
| Taustatiedot | | | |
| Kohde mainittu Jumalissärkän-Hoikansärkän hoito- ja käyttösuunnitelmassa 2010-2019. | | | |
| Ympäristön kuvaus | | | |
| Kohde sijaitsee mäntykankaalla suon ja Leväojan laidalla valtion ja yksityisen maiden rajalla. Metsän kehitysluokka on uudistuskypsämetsikkö. | | | |
| Kohteen kuvaus | | | |
| Paikalla on pyöreä tervahauta, jonka halkaisija on 14 m. Haudan ympärillä on kaksoisvalli, jonka paksuus on 3-4 m. Halssi sijaitsee lounaassa ja sen pituus on 8 m. | | | |
| Kohteen rajaus | | | |
| Kohde rajautuu pistemäisesti näkyvien rajojen mukaan. | | | |
| Tulkinta | | | |
| Tervahauta, jota on kaksoisvallien perusteella käytetty useammin kuin kerran. | | | |
| Lisätietoja | | | |
| | | | |
| Toimenpiteet | | | |
| | | | |
| Tarkastukset | | | |
| Tila: 3 Toteutettu | Laji: 6 Suojeluarvojen tarkastus | Tarkastusvuosi: 2010 | |
| Tarkastusvm: 8.7.2010 | Tarkastaja: H. Kelola-Mäkeläinen | | |
| Kuvaus: Jumalissärkän-Hoikansärkän alueen kulttuuriperintöinventointi | | | |
| Viranomaisrekisterinro: | | Kunto: | 1 Hyvä |
| | | Olotila: | 2 Ei käytössä |

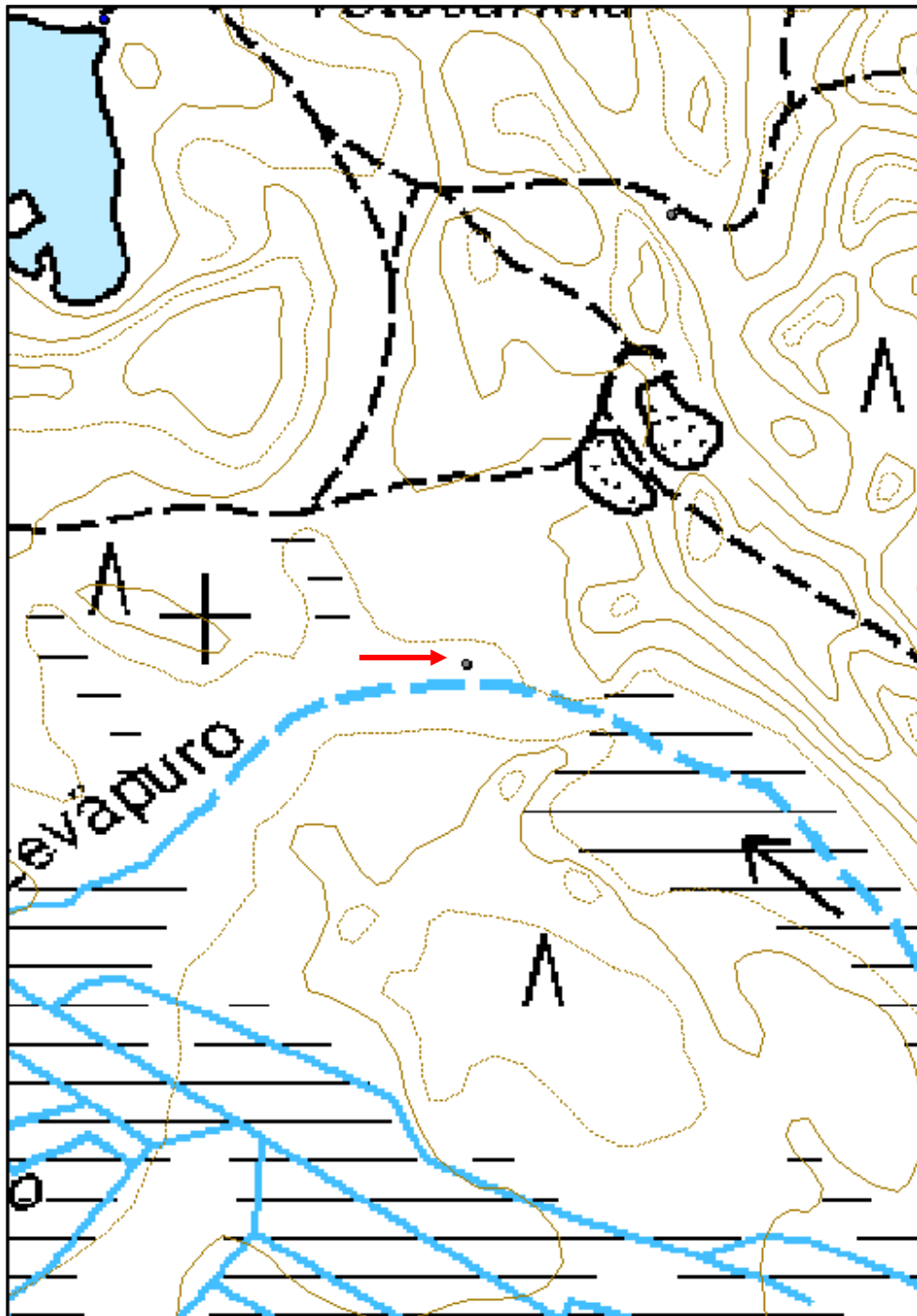
| | | | |
|-----------------|-----------------------|-------------------------|-------------------|
| Arvotus: | 3 Esitys mj-luokka II | Kohteen suojelu: | 9 Muu suojeluarvo |
| Selitys: | | Selitys: | Muinaismuistolaki |

| | |
|----------------------------|------------------------------------|
| Ympäristön suojelu: | 99 Muu suojeluarvoa sisältävä alue |
| Selitys: | Natura |



79030 Yleiskuva lännestä

| | | | |
|----------------------|--------------------------------|-------------|--|
| Kohdetyyppi: | 9 Valmistuspaikat/työpaikat | Copyright: | © Metsähallitus 2008 © Maanmittauslaitos 1/MML/08 |
| Koordinaatit: | X 7182973, Y 3609148, Z 212 | Mittakaava: | 1:3000 |



Hoikkajärvi 1 tervahauta

MH-tunnus: 125181

| | | | |
|-------------------------|-----------------------------|--------------------|------------------------|
| Kohdetyyppi: | 9 Valmistuspaikat/työpaikat | Haltija: | 161 Metsätalous Kainuu |
| Ajoitus: | 7116 Uusi aika | Ylläpitäjä: | 161 Metsätalous Kainuu |
| Rakentamisvuosi: | | Kunta: | 777 SUOMUSSALMI |
| Lukumäärä: | 1 | | |

| | | | |
|-----------------------------|--------------------------------|----------------------------|----------------------------|
| Koordinaattiselitys: | | Geometria tuotettu: | 4 Gps-mittaus, korjaamaton |
| Koordinaatit: | X 7181285, Y 3614413, Z 213 | Löydöt: | |

Taustatiedot

Kohde mainittu Jumalissärkän-Hoikansärkän hoito- ja käyttösuunnitelmassa 2010-2019.

Ympäristön kuvaus

Kohde sijaitsee Hoikkajärven pohjoisrannalla järven ja hiekkaharjun välissä. Paikalla kasvaa harvaa mäntymetsää ja aluskasvillisuus koostuu varvuista ja sammaleesta. Metsän kehitysluokka on uudistuskypsämetsikkö.

Kohteen kuvaus

Paikalla on pyöreä ja matalahko halkaisijaltaan 10 m kokoinen tervahauta. Haudan vallit ovat ohuet ja 1,5 m leveät. Haudan halssi sijaitsee kaakossa ja on 4 m pitkä.

Kohteen rajaus

Kohde rajautuu pistemäisesti näkyvien rakenteiden mukaan.

Tulkinta

Tervahauta

Lisätietoja**Toimenpiteet****Tarkastukset**

Tila: 3 Toteutettu Laji: 6 Suojeluarvojen tarkastus Tarkastusvuosi: 2010
Tarkastuspvm: 10.7.2010 Tarkastaja: H. Kelola-Mäkeläinen
Kuvaus: Jumalissärkän-Hoikansärkän alueen kulttuuriperintöinventointi

| | | |
|--------------------------------|-----------------|---------------|
| Viranomaisrekisterinro: | Kunto: | 1 Hyvä |
| | Olotila: | 2 Ei käytössä |

| | | | |
|-----------------|-----------------------|-----------------------------|-------------------|
| Arvotus: | 3 Esitys mj-luokka II | Kohteen suojelu: | 9 Muu suojeluarvo |
| Selitys: | | Selitys: | Muinaismuistolaki |

| | |
|--------------------------------|------------------------------------|
| Ympäristön suojelu: | 99 Muu suojeluarvoa sisältävä alue |
| Selitys: | Natura |

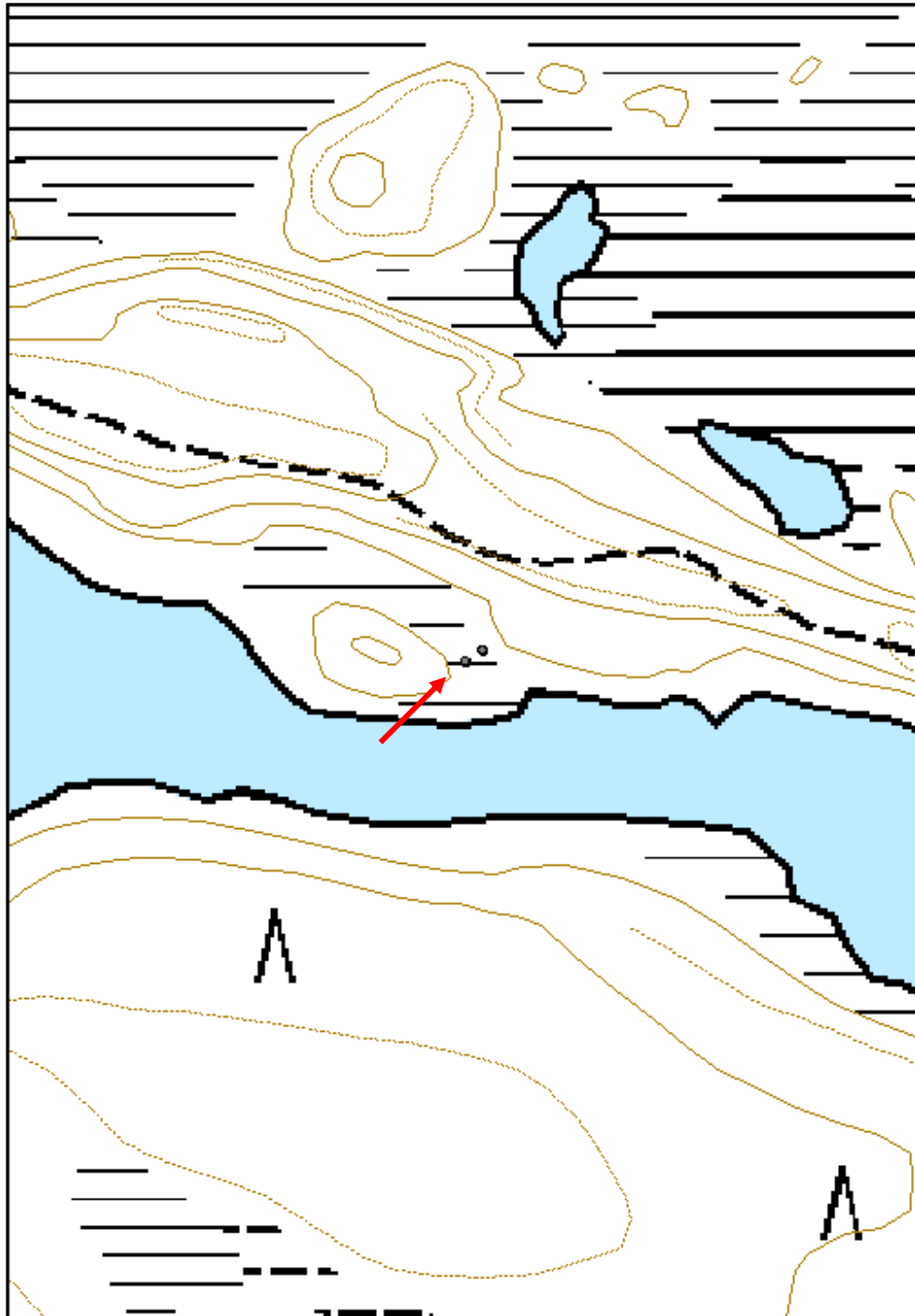


79291 Tervahaudan halssi kaakosta



79292 Yleiskuva idästä

| | | | |
|----------------------|--------------------------------|-------------|--|
| Kohdetyyppi: | 9 Valmistuspaikat/työpaikat | Copyright: | © Metsähallitus 2008 © Maanmittauslaitos 1/MML/08 |
| Koordinaatit: | X 7181285, Y 3614413, Z 213 | Mittakaava: | 1:3000 |



Hoikkajärvi 2 tervapirtti jäännös

MH-tunnus: 125202

| | | | |
|-------------------------|----------------|--------------------|------------------------|
| Kohdetyyppi: | 1 Asuinpaikat | Haltija: | 161 Metsätalous Kainuu |
| Ajoitus: | 7116 Uusi aika | Ylläpitäjä: | 161 Metsätalous Kainuu |
| Rakentamisvuosi: | | Kunta: | 777 SUOMUSSALMI |
| Lukumäärä: | 1 | | |

| | | | |
|-----------------------------|--------------------------------|----------------------------|----------------------------|
| Koordinaattiselitys: | | Geometria tuotettu: | 4 Gps-mittaus, korjaamaton |
| Koordinaatit: | X 7181291, Y 3614423, Z 215 | Löydöt: | |

Taustatiedot

Löytyi Reiska-kohteen 125181 (tervahauta) dokumentoinnin yhteydessä.

Ympäristön kuvaus

Kohde sijaitsee Hoikkajärven pohjoisrannalla järven ja hiekkaharjun välissä. Paikalla kasvaa harvaa mäntymetsää ja aluskasvillisuus koostuu varvuista ja sammaleesta. Metsän kehitysluokka on uudistuskypsämetsikkö.

Kohteen kuvaus

Paikalla on neliskulmaisen rakennuksen jäännös, jonka seinälinjat ovat peittyneet sammaleella ja varvuilla. Rakennuksen sisäpuolella on erotettavissa kooltaan 4 x 4 m kokoisen kivistä tehdyn uunin jäännös. Oviaukko on luultavasti sijainnut länsiseinällä. Itse rakennuksesta on nähtävissä sen pohjoiskulmassa parin hirsikerran päät. Hirsien päät on muotoiltu kirveellä ja sahalla ja rakennus on ollut pitkänurkkainen. Rakennuksen ympärillä on kuoppia ja kaivantoja.

Kohteen rajaus

Kohde rajautuu pistemäisesti näkyvien rakenteiden mukaan.

Tulkinta

Tervapirtin jäännös, joka liittyy vieressä olevaan tervahautaan (125181).

Lisätietoja**Toimenpiteet****Tarkastukset**

Tila: 3 Toteutettu Laji: 6 Suojeluarvojen tarkastus Tarkastusvuosi: 2010
Tarkastuspvm: 10.7.2010 Tarkastaja: H. Kelola-Mäkeläinen
Kuvaus: Jumalissärkkä-Hoikansärkän alueen kulttuuriperintöinventointi

| | | | |
|--------------------------------|-------------------------------------|-------------------------|--------------------|
| Viranomaisrekisterinro: | | Kunto: | 2 Keskinertainen |
| Arvotus: | 3 Esitys mj-luokka II | Olotila: | 2 Ei käytössä |
| Selitys: | | Kohteen suojele: | 9 Muu suojelevarvo |
| | | Selitys: | Muinaismuistolaki |
| Ympäristön suojele: | 99 Muu suojelevarvoa sisältävä alue | | |
| Selitys: | Natura | | |

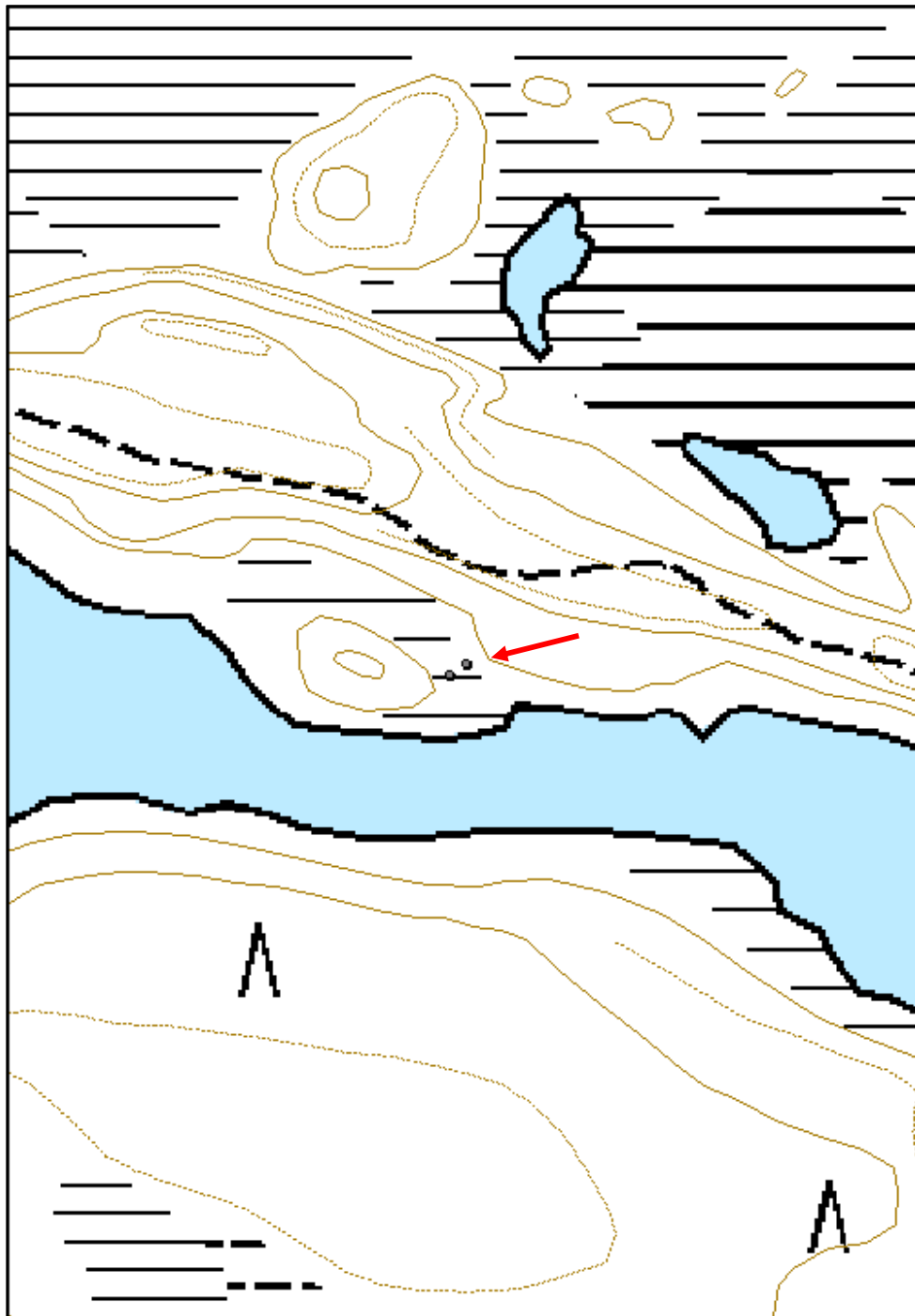


79306 Yleiskuva idästä. Taustalla näkyy tervahaudan kulmaa.



79307 Tulisija etelästä

| | | | |
|----------------------|--------------------------------|--------------------|--|
| Kohdetyyppi: | 1 Asuinpaikat | Copyright: | © Metsähallitus 2008 © Maanmittauslaitos 1/MML/08 |
| Koordinaatit: | X 7181291, Y 3614423, Z 215 | Mittakaava: | 1:3000 |



Kulttuuriperintökohteet

| Rimpikangas 1 pitkospuut | | MH-tunnus: 123269 | |
|--|--------------------------------|----------------------------------|----------------------------|
| Kohdetyyppi: | 13 Liikennekohteet | Haltija: | 161 Metsätalous Kainuu |
| Ajoitus: | 7116 Uusi aika | Ylläpitäjä: | 161 Metsätalous Kainuu |
| Rakentamisvuosi: | | Kunta: | 777 SUOMUSSALMI |
| Lukumäärä: | 1 | | |
| Koordinaattiselitys: | | Geometria tuotettu: | 4 Gps-mittaus, korjaamaton |
| Koordinaatit: | X 7184942, Y 3605796, Z 205 | Löydöt: | |
| <i>Taustatiedot</i> | | | |
| Löytyi inventoinnissa 7.7.2010 | | | |
| <i>Ympäristön kuvaus</i> | | | |
| Kohde sijaitsee mäntykankaiden välissä olevalla suoalueella. Kartassa kohteen kohdalla menee retkeilypolku. | | | |
| <i>Kohteen kuvaus</i> | | | |
| Paikalla kulkee kahdessa rivissä noin 2,1 m päässä toisistaan pitkospuut. Suolla puiden välissä kasvaa useita vuosikymmeniä vanhoja mäntyjä. | | | |
| <i>Kohteen rajaus</i> | | | |
| Kohde rajautuu viivamaisesti näkyvien rakenteiden mukaan. | | | |
| <i>Tulkinta</i> | | | |
| Pitkospuut | | | |
| <i>Lisätietoja</i> | | | |
| | | | |
| <i>Toimenpiteet</i> | | | |
| | | | |
| <i>Tarkastukset</i> | | | |
| Tila: 3 Toteutettu | | Laji: 6 Suojeluarvojen tarkastus | |
| Tarkastusvuosi: 2010 | | Tarkastusvuosi: 2010 | |
| Tarkastuspvm: 7.7.2010 | | Tarkastaja: H. Kelola-Mäkeläinen | |
| Kuvaus: Jumalissärkän-Hoikansärkän alueen kulttuuriperintöinventointi | | | |
| Viranomaisrekisterinro: | | Kunto: | 1 Hyvä |
| | | Olotila: | 2 Ei käytössä |

| | | | |
|-----------------|-------------------|-------------------------|-------------------|
| Arvotus: | 8 Muu suojeluarvo | Kohteen suojelu: | 9 Muu suojeluarvo |
| Selitys: | | Selitys: | |

| | |
|----------------------------|------------------------------------|
| Ympäristön suojelu: | 99 Muu suojeluarvoa sisältävä alue |
| Selitys: | Natura |

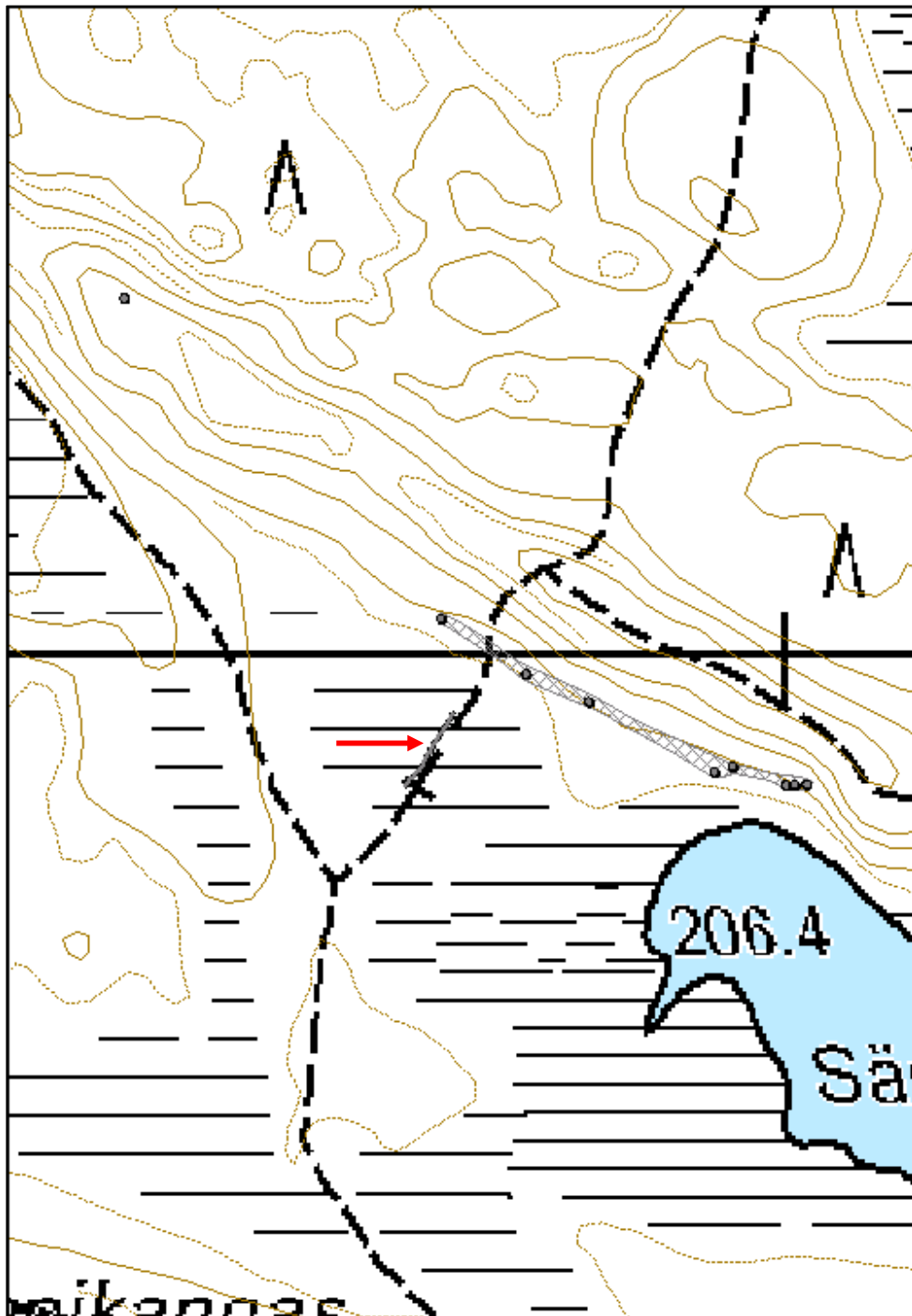


77647 Yleiskuva pohjoisesta



77649 Yleiskuva pohjoisesta

| | | | |
|----------------------|--------------------------------|--------------------|--|
| Kohdetyyppi: | 13 Liikennekohteet | Copyright: | © Metsähallitus 2008 © Maanmittauslaitos 1/MML/08 |
| Koordinaatit: | X 7184942, Y 3605796, Z 205 | Mittakaava: | 1:3000 |



Rimpikangas 2 leimapuu

MH-tunnus: 123281

| | | | |
|-------------------------|------------------------|--------------------|------------------------|
| Kohdetyyppi: | 99 Muu/määrittelemätön | Haltija: | 161 Metsätalous Kainuu |
| Ajoitus: | 7116 Uusi aika | Ylläpitäjä: | 161 Metsätalous Kainuu |
| Rakentamisvuosi: | | Kunta: | 777 SUOMUSSALMI |
| Lukumäärä: | 1 | | |

| | | | |
|-----------------------------|--------------------------------|----------------------------|----------------------------|
| Koordinaattiselitys: | | Geometria tuotettu: | 4 Gps-mittaus, korjaamaton |
| Koordinaatit: | X 7185202, Y 3605624, Z 220 | Löydöt: | |

Taustatiedot

Löytyi inventoinnissa 7.7.2010

Ympäristön kuvaus

Kohde sijaitsee hiekkaharjun päällä Jumalissärkän länsipäässä. Aluskasvillisuus koostuu sammaleesta ja varvuista. Metsän kehitysluokka on uudistuskypsämetsikkö.

Kohteen kuvaus

Paikalla on iso vanha kelohonka, jonka kahdella puolella on pilkat, joissa on kruununleimat. Leimoja on yhteensä 3 kappaletta. Puu on alueella selvästi vanhin.

Kohteen rajaus

Kohde rajautuu pistemäisesti näkyvien rakenteiden mukaan.

Tulkinta

Leimapuu

Lisätietoja**Toimenpiteet****Tarkastukset**

Tila: 3 Toteutettu Laji: 6 Suojeluarvojen tarkastus Tarkastusvuosi: 2010
Tarkastuspvm: 7.7.2010 Tarkastaja: H. Kelola-Mäkeläinen
Kuvaus: Jumalissärkän-Hoikansärkän alueen kulttuuriperintöinventointi

| | | | |
|--------------------------------|-------------------|-------------------------|-------------------|
| Viranomaisrekisterinro: | | Kunto: | 1 Hyvä |
| | | Olotila: | 2 Ei käytössä |
| Arvotus: | 8 Muu suojeluarvo | Kohteen suojelu: | 9 Muu suojeluarvo |

| | |
|----------------------------|------------------------------------|
| Selitys: | Selitys: |
| Ympäristön suojelu: | 99 Muu suojeluarvoa sisältävä alue |
| Selitys: | Natura |

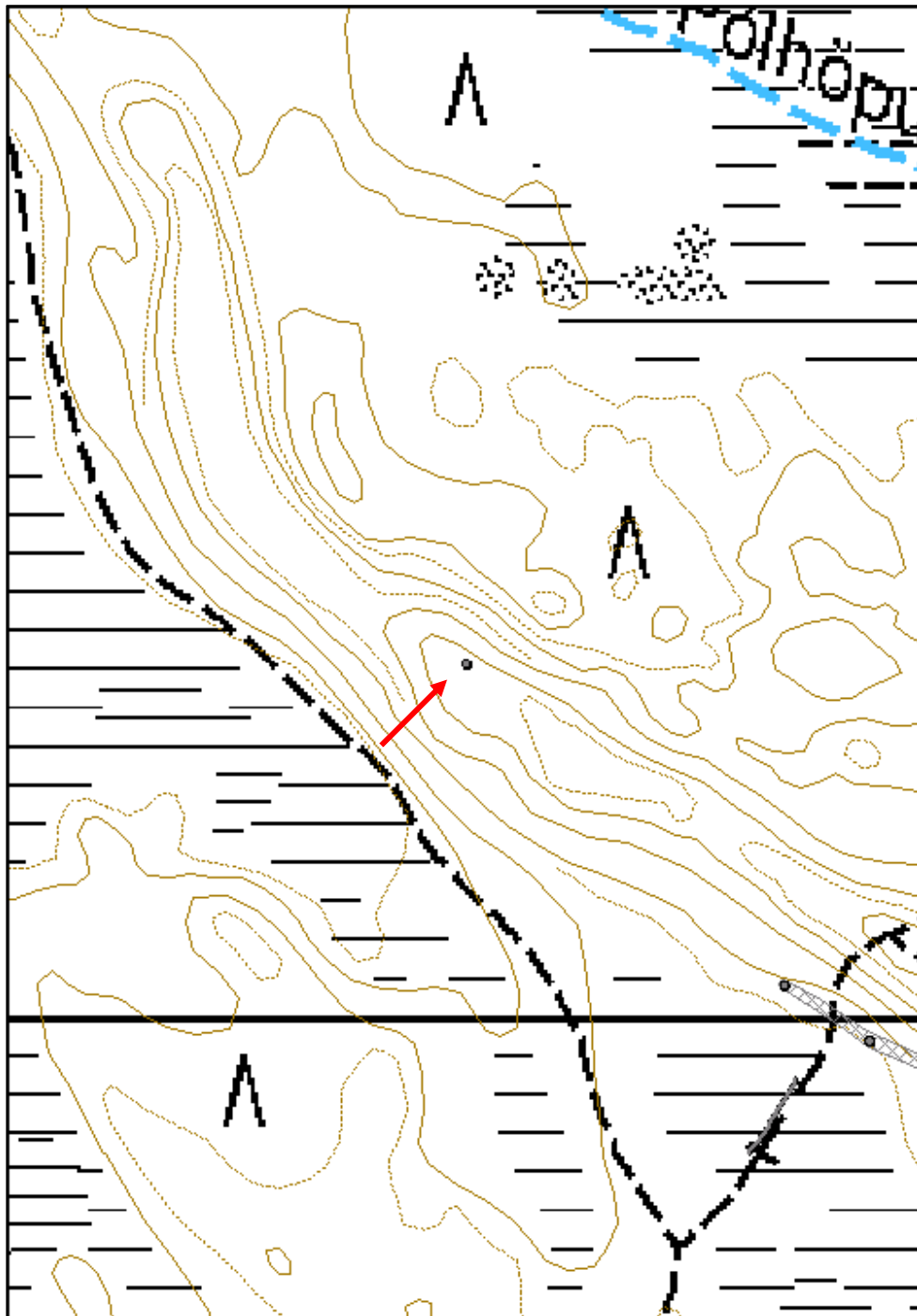


77656 Leimapuun pilkka ja leima koillisesta



77657 Yksityiskohtakuva leimasta koillisesta

| | | | |
|----------------------|--------------------------------|-------------|--|
| Kohdetyyppi: | 99 Muu/määrittelemätön | Copyright: | © Metsähallitus 2008 © Maanmittauslaitos 1/MML/08 |
| Koordinaatit: | X 7185202, Y 3605624, Z 220 | Mittakaava: | 1:3000 |



Särkkälampi 3 maakuoppa

MH-tunnus: 123585

| | | | |
|-------------------------|--------------------------|--------------------|------------------------|
| Kohdetyyppi: | 17 Kivi- ja maarakenteet | Haltija: | 161 Metsätalous Kainuu |
| Ajoitus: | 7199 Ajoitus epäselvä | Ylläpitäjä: | 161 Metsätalous Kainuu |
| Rakentamisvuosi: | | Kunta: | 777 SUOMUSSALMI |
| Lukumäärä: | 4 | | |

| | | | |
|-----------------------------|--------------------------------|----------------------------|-----------------------------------|
| Koordinaattiselitys: | | Geometria tuotettu: | 8 Digitointi, mittakaava <1:20000 |
| Koordinaatit: | X 7184813, Y 3606208, Z 220 | Löydöt: | |

Taustatiedot

Löytyi inventoinnissa 7.7.2010

Ympäristön kuvaus

Kohde sijaitsee Jumalissärkän hiekkaharjun ylärinteessä mäntymetsässä. Aluskasvillisuus koostuu varvuista ja sammaleesta. Metsän kehitysluokka on uudistuskypsämetsikkö.

Kohteen kuvaus

Paikalla on neljä kuoppaa, joista kaksi on pyöreän ja kaksi soikean muotoista. Kuoppien jyrkempien reunojen takia ne vaikuttavat olevan nuorempia kuin esimerkiksi harjun alla olevat pyyntikuopat. Kuoppien halkaisija vaihtelee 1-1,5 m välillä.

Kohteen rajaus

Kohde rajautuu aluemaisesti kuoppien sijainnin mukaan.

Tulkinta

Maakuoppia. Jumalissärkän lähellä asuva Toivo Mäkeläinen kertoi Jumalissärkillä käydyin vuosien saatossa kaivamassa erilaisia kuoppia mm. hiekanottoa varten. Nämä kuopat ovat tosin vähän omituisessa paikassa harjun päällä ollakseen hiekanottokuoppia.

Lisätietoja**Toimenpiteet****Tarkastukset**

Tila: 3 Toteutettu Laji: 6 Suojeluarvojen tarkastus Tarkastusvuosi: 2010
Tarkastuspvm: 7.7.2010 Tarkastaja: H. Kelola-Mäkeläinen
Kuvaus: Jumalissärkän-Hoikansärkän alueen kulttuuriperintöinventointi

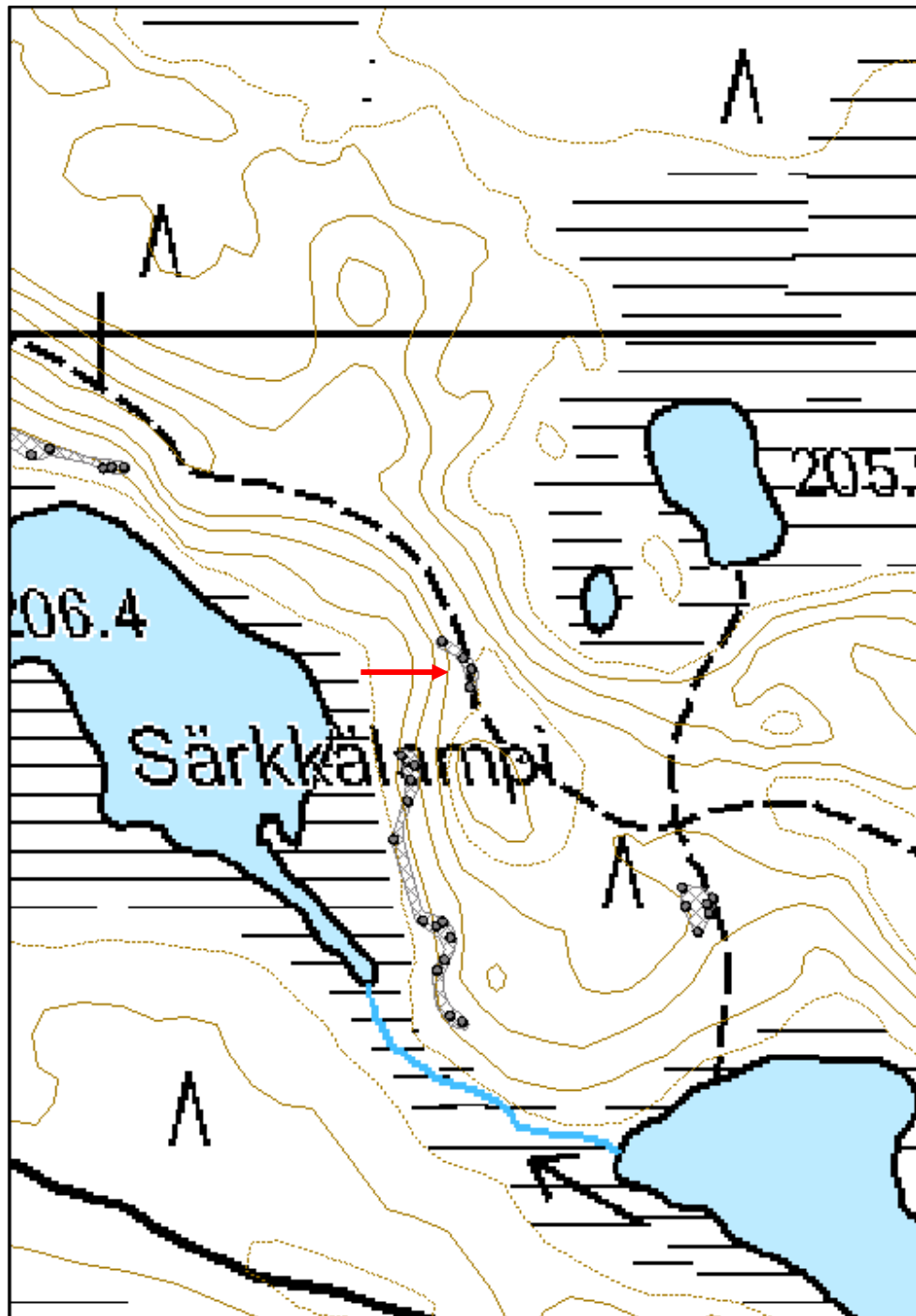
| | | |
|--------------------------------|---------------|--------|
| Viranomaisrekisterinro: | Kunto: | 1 Hyvä |
|--------------------------------|---------------|--------|

| | | | |
|----------------------------|------------------------------------|-------------------------|-------------------|
| Arvotus: | 8 Muu suojeluarvo | Olotila: | 2 Ei käytössä |
| Selitys: | | Kohteen suojelu: | 9 Muu suojeluarvo |
| Selitys: | | Selitys: | |
| Ympäristön suojelu: | 99 Muu suojeluarvoa sisältävä alue | | |
| Selitys: | Natura | | |



77786 Yleiskuva kuopasta koillisesta

| | | | |
|----------------------|--------------------------------|--------------------|--|
| Kohdetyyppi: | 17 Kivi- ja maarakenteet | Copyright: | © Metsähallitus 2008 © Maanmittauslaitos 1/MML/08 |
| Koordinaatit: | X 7184813, Y 3606208, Z 220 | Mittakaava: | 1:3000 |



Jumalissärkkä 1 kaivanto

MH-tunnus: 123635

| | | | |
|-------------------------|--------------------------|--------------------|------------------------|
| Kohdetyyppi: | 17 Kivi- ja maarakenteet | Haltija: | 161 Metsätalous Kainuu |
| Ajoitus: | 7116 Uusi aika | Ylläpitäjä: | 161 Metsätalous Kainuu |
| Rakentamisvuosi: | | Kunta: | 777 SUOMUSSALMI |
| Lukumäärä: | 6 | | |

| | | | |
|-----------------------------|--------------------------------|----------------------------|-----------------------------------|
| Koordinaattiselitys: | | Geometria tuotettu: | 8 Digitointi, mittakaava <1:20000 |
| Koordinaatit: | X 7184674, Y 3606339, Z 215 | Löydöt: | |

Taustatiedot

Kohde löytyi inventoinnissa 7.7.2010

Ympäristön kuvaus

Kohde sijaitsee Jumalissärkän harjun päällä ja ylärinteessä mäntykankaalla Saarilammen ja Särkkälammen välissä. Metsän kehitysluokka on uudistuskypsämetsikkö.

Kohteen kuvaus

Paikalla on kuusi jyrkkäreunaista kuoppaa/kaivantoa. Kaivannot ovat muodoltaan pyöreitä, soikeita tai pitkulaisia. Niiden halkaisija vaihtelee 0,6-3 m ja syvyys 0,3-0,6 m välillä. Kaivantojen jyrkät reunat viittaavat niiden olevan nuorempia kuin särkältä löydetty pyyntikuopat.

Kohteen rajaus

Kohde rajautuu aluemaisesti kaivantojen sijainnin mukaan.

Tulkinta

Kaivantoja, jotka ovat voineet syntyä esim. hiekanotossa.

Lisätietoja**Toimenpiteet****Tarkastukset**

Tila: 3 Toteutettu Laji: 6 Suojeluarvojen tarkastus Tarkastusvuosi: 2010
Tarkastuspvm: 7.7.2010 Tarkastaja: H. Kelola-Mäkeläinen
Kuvaus: Jumalissärkän-Hoikansärkän alueen kulttuuriperintöinventointi

| | | |
|--------------------------------|-----------------|---------------|
| Viranomaisrekisterinro: | Kunto: | 1 Hyvä |
| | Olotila: | 2 Ei käytössä |

| | | | |
|-----------------|-------------------|-------------------------|-------------------|
| Arvotus: | 8 Muu suojeluarvo | Kohteen suojelu: | 9 Muu suojeluarvo |
| Selitys: | | Selitys: | |

| | |
|----------------------------|------------------------------------|
| Ympäristön suojelu: | 99 Muu suojeluarvoa sisältävä alue |
| Selitys: | Natura |

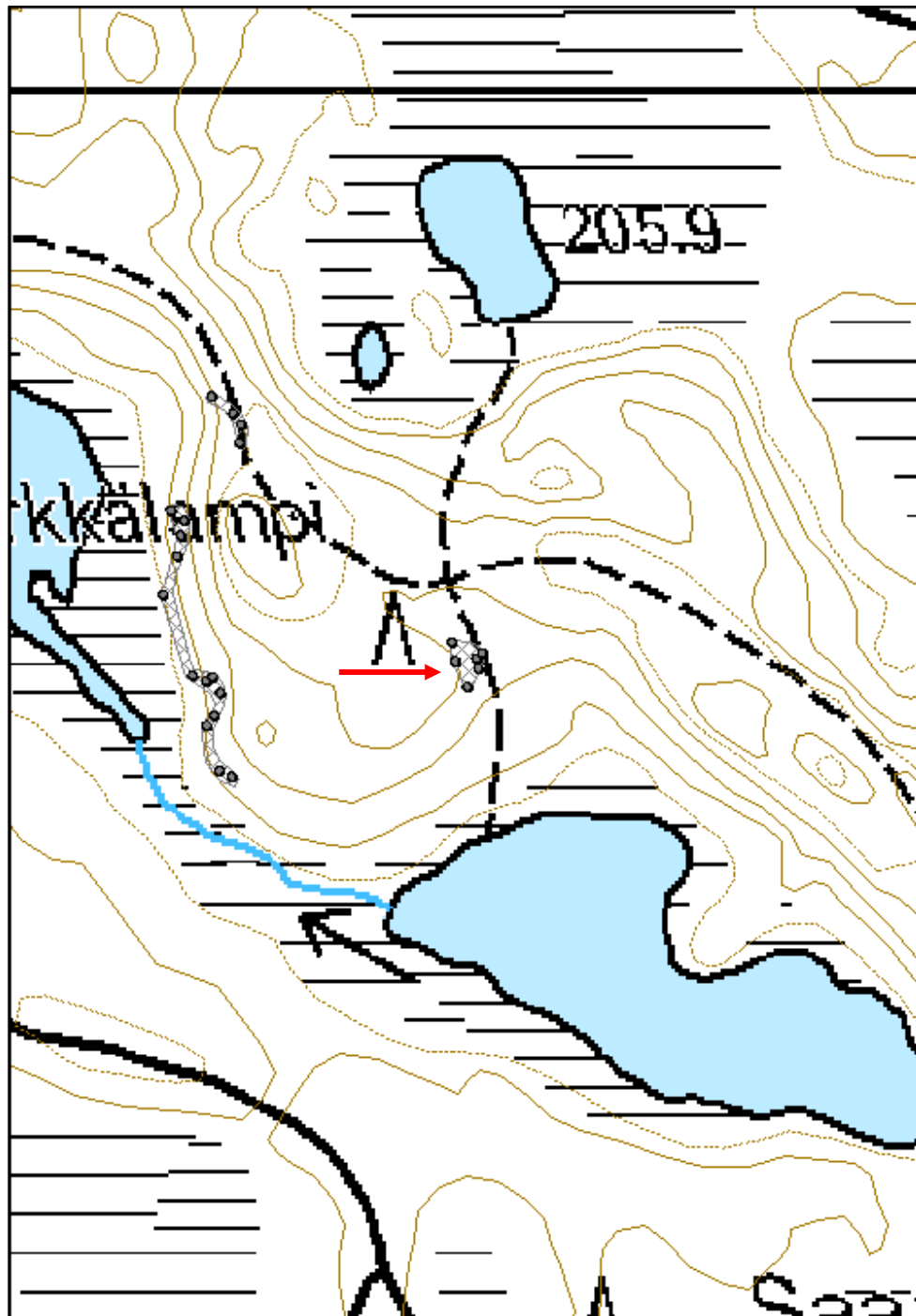


77849 Suorakaiteenmuotoinen kaivanto idästä



77851 Pyöreä kaivanto idästä

| | | | |
|----------------------|--------------------------------|-------------|--|
| Kohdetyyppi: | 17 Kivi- ja maarakenteet | Copyright: | © Metsähallitus 2008 © Maanmittauslaitos 1/MML/08 |
| Koordinaatit: | X 7184674, Y 3606339, Z 215 | Mittakaava: | 1:3000 |



Jumalissärkkä 2 kaivanto

MH-tunnus: 124901

| | | | |
|-------------------------|--------------------------|--------------------|------------------------|
| Kohdetyyppi: | 17 Kivi- ja maarakenteet | Haltija: | 161 Metsätalous Kainuu |
| Ajoitus: | 7199 Ajoitus epäselvä | Ylläpitäjä: | 161 Metsätalous Kainuu |
| Rakentamisvuosi: | | Kunta: | 777 SUOMUSSALMI |
| Lukumäärä: | 1 | | |

| | | | |
|-----------------------------|--------------------------------|----------------------------|----------------------------|
| Koordinaattiselitys: | | Geometria tuotettu: | 4 Gps-mittaus, korjaamaton |
| Koordinaatit: | X 7184679, Y 3606608, Z 208 | Löydöt: | |

Taustatiedot

Löytyi inventoinnissa 8.7.2010

Ympäristön kuvaus

Kohde sijaitsee hiekkapohjaisessa kangasmetsässä. Paikalla kasvaa muutamia lehtipuita. Metsän kehitysluokka on uudistuskypsämetsikkö.

Kohteen kuvaus

Paikalla on kooltaan 5 x 5 m kokoinen hiekkaharjun rinteeseen kaivettu kaivanto. Sen syvyys on 0,4-1 m.

Kohteen rajaus

Kohde rajautuu pistemäisesti näkyvien rakenteiden mukaan.

Tulkinta

Kaivannosta ei löydetty puuta tms. materiaalia, joka voisi viitata sen olleen jonkinlaisen kellarin jäännös. Kaivanto on voinut syntyä esimerkiksi hiekanoton seurauksena.

Lisätietoja**Toimenpiteet****Tarkastukset**

Tila: 3 Toteutettu Laji: 6 Suojeluarvojen tarkastus Tarkastusvuosi: 2010
Tarkastuspvm: 8.7.2010 Tarkastaja: H. Kelola-Mäkeläinen
Kuvaus: Jumalissärkän-Hoikansärkän alueen kulttuuriperintöinventointi

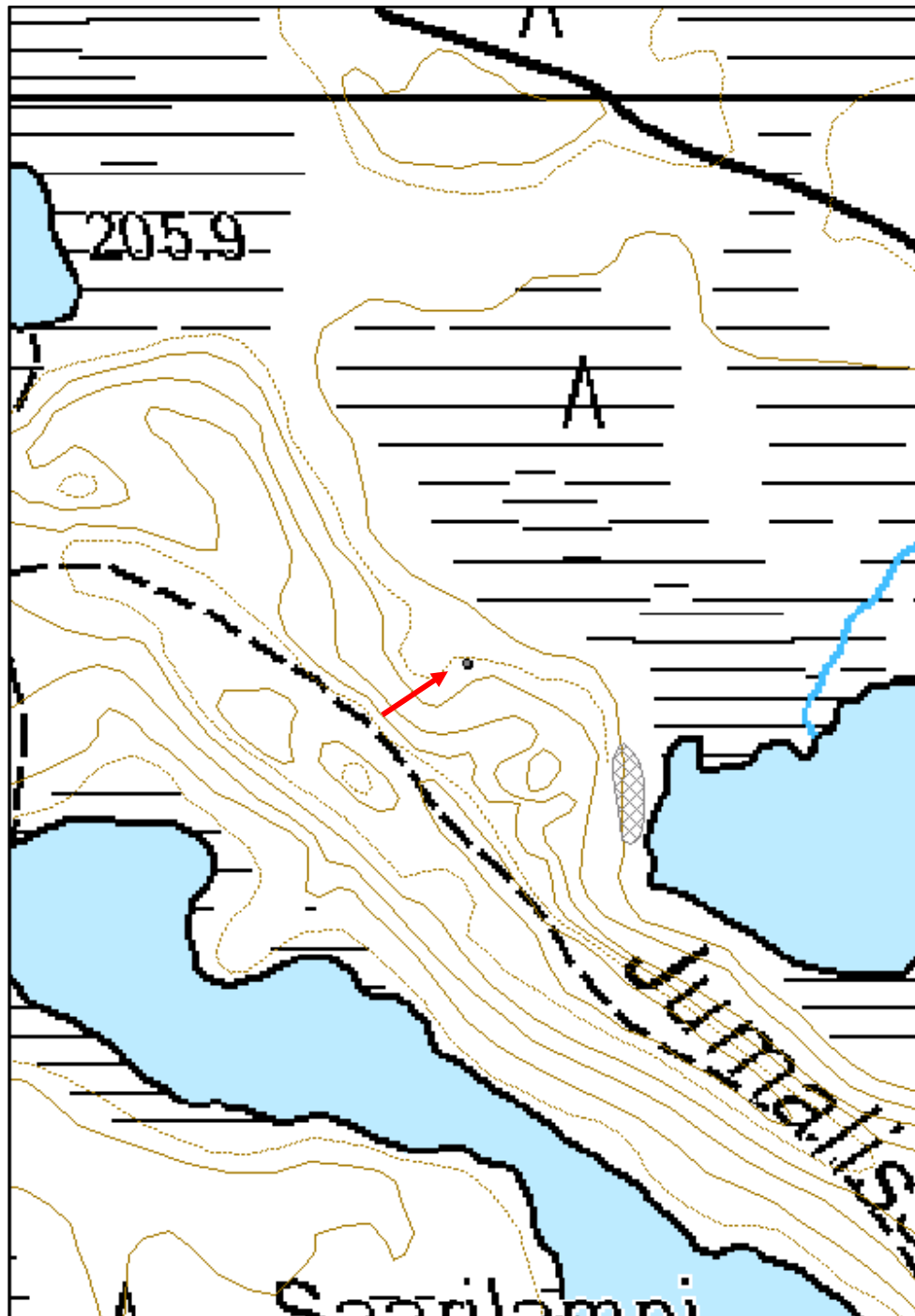
| | | | |
|--------------------------------|-------------------|-------------------------|-------------------|
| Viranomaisrekisterinro: | | Kunto: | 1 Hyvä |
| | | Olotila: | 2 Ei käytössä |
| Arvotus: | 8 Muu suojeluarvo | Kohteen suojelu: | 9 Muu suojeluarvo |

| | |
|----------------------------|------------------------------------|
| Selitys: | Selitys: |
| Ympäristön suojelu: | 99 Muu suojeluarvoa sisältävä alue |
| Selitys: | Natura |



79006 Yleiskuva koillisesta

| | | | |
|----------------------|--------------------------------|-------------|--|
| Kohdetyyppi: | 17 Kivi- ja maarakenteet | Copyright: | © Metsähallitus 2008 © Maanmittauslaitos 1/MML/08 |
| Koordinaatit: | X 7184679, Y 3606608, Z 208 | Mittakaava: | 1:3000 |



Vetosärkkä ristikkopuut

MH-tunnus: 124961

| | | | |
|-------------------------|------------------------|--------------------|------------------------|
| Kohdetyyppi: | 99 Muu/määrittelemätön | Haltija: | 161 Metsätalous Kainuu |
| Ajoitus: | 7116 Uusi aika | Ylläpitäjä: | 161 Metsätalous Kainuu |
| Rakentamisvuosi: | | Kunta: | 777 SUOMUSSALMI |
| Lukumäärä: | 1 | | |

| | | | |
|-----------------------------|--------------------------------|----------------------------|----------------------------|
| Koordinaattiselitys: | | Geometria tuotettu: | 4 Gps-mittaus, korjaamaton |
| Koordinaatit: | X 7183228, Y 3609264, Z 220 | Löydöt: | |

Taustatiedot

Kohteesta oli kuva Jumalissärkän-Hoikansärkän hoito- ja käyttösuunnitelmassa 2010-2019.

Ympäristön kuvaus

Kohde sijaitsee mäntyä kasvavien hiekkaharjujen välisellä kankaalla. Metsän kehitysluokka on uudistuskypsämetsikkö.

Kohteen kuvaus

Paikalla on pituus- ja leveysuunnassa poikittain pinottuja puita. Puukerroksia on säilynyt kolme ja kasan koko on 2 x 2 m.

Kohteen rajaus

Kohde rajautuu pistemäisesti näkyvien rakenteiden mukaan.

Tulkinta

Ristikkopuita, jotka ovat jääneet korjaamatta.

Lisätietoja**Toimenpiteet****Tarkastukset**

Tila: 3 Toteutettu Laji: 6 Suojeluarvojen tarkastus Tarkastusvuosi: 2010
Tarkastuspvm: 8.7.2010 Tarkastaja: H. Kelola-Mäkeläinen
Kuvaus: Jumalissärkän-Hoikansärkän alueen kulttuuriperintöinventointi

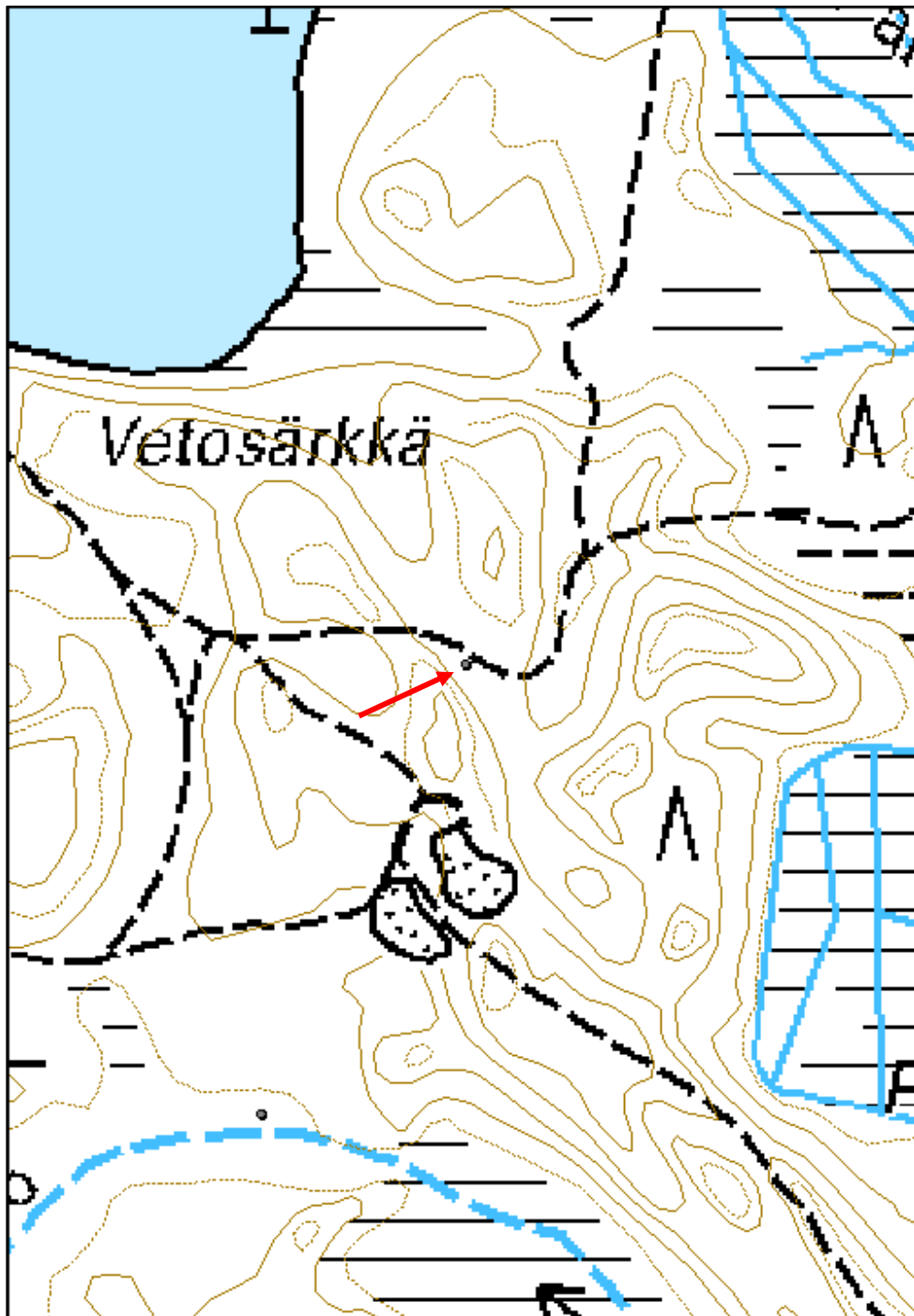
| | | | |
|--------------------------------|-------------------|-------------------------|-------------------|
| Viranomaisrekisterinro: | | Kunto: | 1 Hyvä |
| | | Olotila: | 2 Ei käytössä |
| Arvotus: | 8 Muu suojeluarvo | Kohteen suojelu: | 9 Muu suojeluarvo |

| | |
|----------------------------|------------------------------------|
| Selitys: | Selitys: |
| Ympäristön suojelu: | 99 Muu suojeluarvoa sisältävä alue |
| Selitys: | Natura |



79046 Yleiskuva lännestä

| | | | |
|----------------------|--------------------------------|--------------------|--|
| Kohdetyyppi: | 99 Muu/määrittelemätön | Copyright: | © Metsähallitus 2008 © Maanmittauslaitos 1/MML/08 |
| Koordinaatit: | X 7183228, Y 3609264, Z 220 | Mittakaava: | 1:3000 |



Pienijärvi 2 maakuoppa

MH-tunnus: 125001

| | | | |
|-------------------------|--------------------------|--------------------|------------------------|
| Kohdetyyppi: | 17 Kivi- ja maarakenteet | Haltija: | 161 Metsätalous Kainuu |
| Ajoitus: | 7116 Uusi aika | Ylläpitäjä: | 161 Metsätalous Kainuu |
| Rakentamisvuosi: | | Kunta: | 777 SUOMUSSALMI |
| Lukumäärä: | 2 | | |

| | | | |
|-----------------------------|--------------------------------|----------------------------|----------------------------|
| Koordinaattiselitys: | | Geometria tuotettu: | 4 Gps-mittaus, korjaamaton |
| Koordinaatit: | X 7183554, Y 3608358, Z 215 | Löydöt: | |

Taustatiedot

Löytyi inventoinnissa 9.7.2010

Ympäristön kuvaus

Kohde sijaitsee hiekkaharjun rinteessä lähellä muinaisjäännöskohdetta 777010305 (Pienijärvi NE pyyntikuoppa). Metsän kehitysluokka on uudistuskypsämetsikkö.

Kohteen kuvaus

Paikalla on kaksi kuoppaa, joista toinen on 2,5 m pitkä ja metrin leveä suorakaiteenmuotoinen ja toinen pyöreä halkaisijaltaan 1,8 m leveä kuoppa. Kuoppien reunat ovat suorahkot, joka viittaisi siihen, että ne eivät ole kovin vanhoja. Pitkänomaisen kuopan syvyys on 0,4 m ja pyöreän kuopan 1 m.

Kohteen rajaus

Kohde rajautuu pistemäisesti näkyvien rakenteiden mukaan.

Tulkinta

Kenties soranottokuoppia? Lähellä on laavun jäännös ja Vetosärkkä, jonka reunoilla oli suuria neliönmuotoisia kaivantoja, joista on luultavasti otettu maata.

Lisätietoja**Toimenpiteet****Tarkastukset**

Tila: 3 Toteutettu Laji: 6 Suojeluarvojen tarkastus Tarkastusvuosi: 2010
Tarkastuspvm: 9.7.2010 Tarkastaja: H. Kelola-Mäkeläinen
Kuvaus: Jumalissärkän-Hoikansärkän alueen kulttuuriperintöinventointi

| | | |
|--------------------------------|-----------------|---------------|
| Viranomaisrekisterinro: | Kunto: | 1 Hyvä |
| | Olotila: | 2 Ei käytössä |

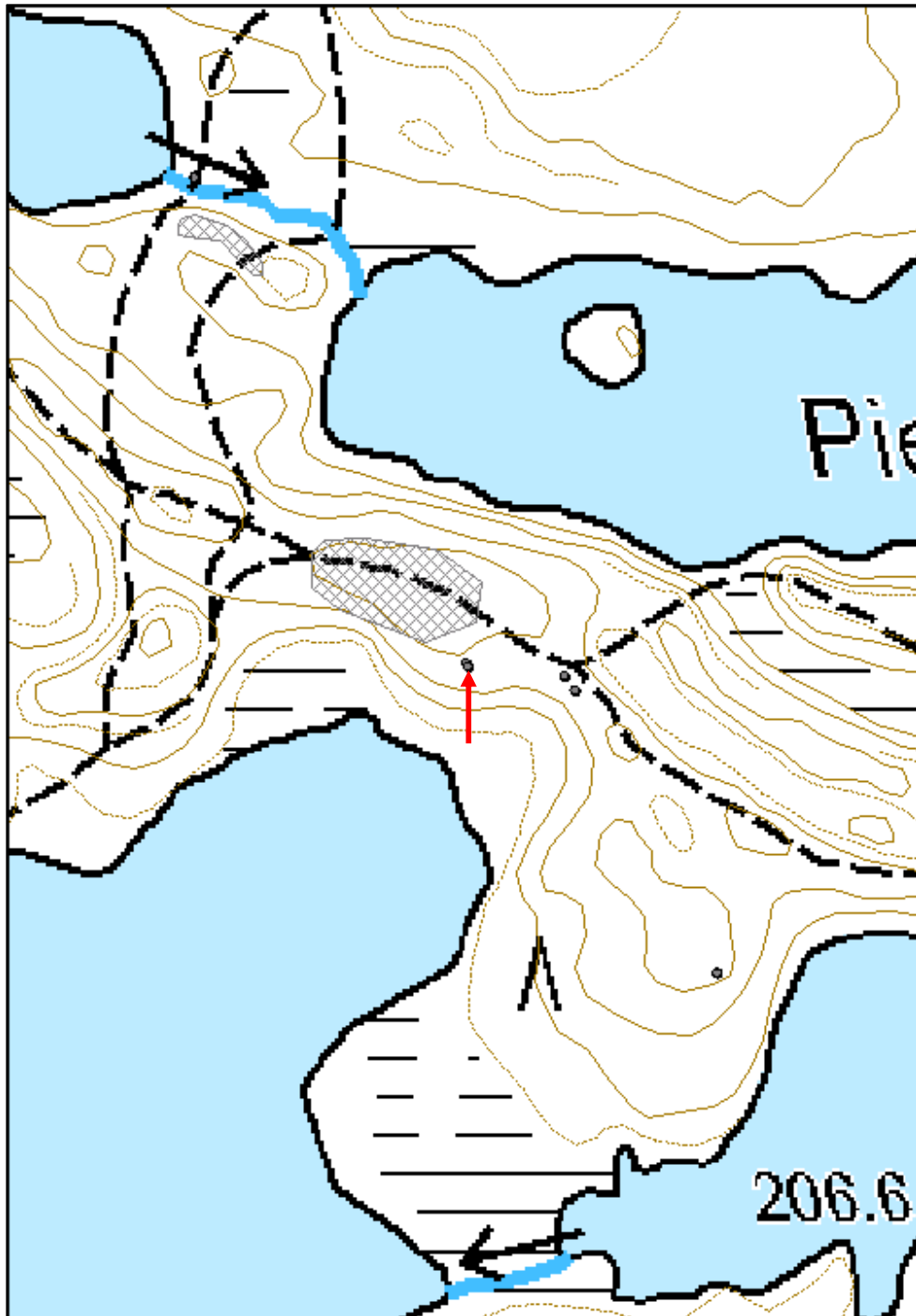
| | | | |
|-----------------|-------------------|-------------------------|-------------------|
| Arvotus: | 8 Muu suojeluarvo | Kohteen suojelu: | 9 Muu suojeluarvo |
| Selitys: | | Selitys: | |

| | |
|----------------------------|------------------------------------|
| Ympäristön suojelu: | 99 Muu suojeluarvoa sisältävä alue |
| Selitys: | Natura |



79126 Pyöreä kuoppa etelästä

| | | | |
|----------------------|--------------------------------|-------------|--|
| Kohdetyyppi: | 17 Kivi- ja maarakenteet | Copyright: | © Metsähallitus 2008 © Maanmittauslaitos 1/MML/08 |
| Koordinaatit: | X 7183554, Y 3608358, Z 215 | Mittakaava: | 1:3000 |



Loukkokangas silta jäännös

MH-tunnus: 125101

| | | | |
|------------------------|--------------------|--------------------|------------------------|
| Kohdetyyppi: | 13 Liikennekohteet | Haltija: | 161 Metsätalous Kainuu |
| Ajoitus: | 7116 Uusi aika | Ylläpitäjä: | 161 Metsätalous Kainuu |
| Rakentamivuosi: | | Kunta: | 777 SUOMUSSALMI |
| Lukumäärä: | 1 | | |

| | | | |
|-----------------------------|--------------------------------|----------------------------|----------------------------|
| Koordinaattiselitys: | | Geometria tuotettu: | 4 Gps-mittaus, korjaamaton |
| Koordinaatit: | X 7183830, Y 3608203, Z 205 | Löydöt: | |

Taustatiedot

Löytyi inventoinnissa 9.7.2010

Ympäristön kuvaus

Kohde sijaitsee Loukkojärven ja Pieni Alanteenjärven välisellä kankaalla. Paikalla kulkee järviä yhdistävä oja/joki, joka kasvaa heinää.

Kohteen kuvaus

Ojan/joen yli on mennyt aiemmin silta, josta on nyt jäljellä vain puupölkkyjä. Pölkkyjä on laitettu päällekkäin useampi kerros ja ne on pinottu pitkittäin ojan/joen yli. Sillalle johtaa pieni hiekkapolku. Silta on yhdistänyt Pienenjärvenkankaan ja Loukkokankaan.

Kohteen rajaus

Kohde rajautuu pistemäisesti näkyvien rakenteiden mukaan.

Tulkinta

Silta/ylityspaikka, joka ei ole kovin vanha.

Lisätietoja**Toimenpiteet****Tarkastukset**

Tila: 3 Toteutettu Laji: 6 Suojeluarvojen tarkastus Tarkastusvuosi: 2010
Tarkastuspvm: 9.7.2010 Tarkastaja: H. Kelola-Mäkeläinen
Kuvaus: Jumalissärkän-Hoikansärkän alueen kulttuuriperintöinventointi

| | | |
|--------------------------------|-----------------|------------------|
| Viranomaisrekisterinro: | Kunto: | 2 Keskinertainen |
| | Olotila: | 2 Ei käytössä |

| | | | |
|-----------------|-------------------|-------------------------|-------------------|
| Arvotus: | 8 Muu suojeluarvo | Kohteen suojelu: | 9 Muu suojeluarvo |
| Selitys: | | Selitys: | |

| | |
|----------------------------|------------------------------------|
| Ympäristön suojelu: | 99 Muu suojeluarvoa sisältävä alue |
| Selitys: | Natura |

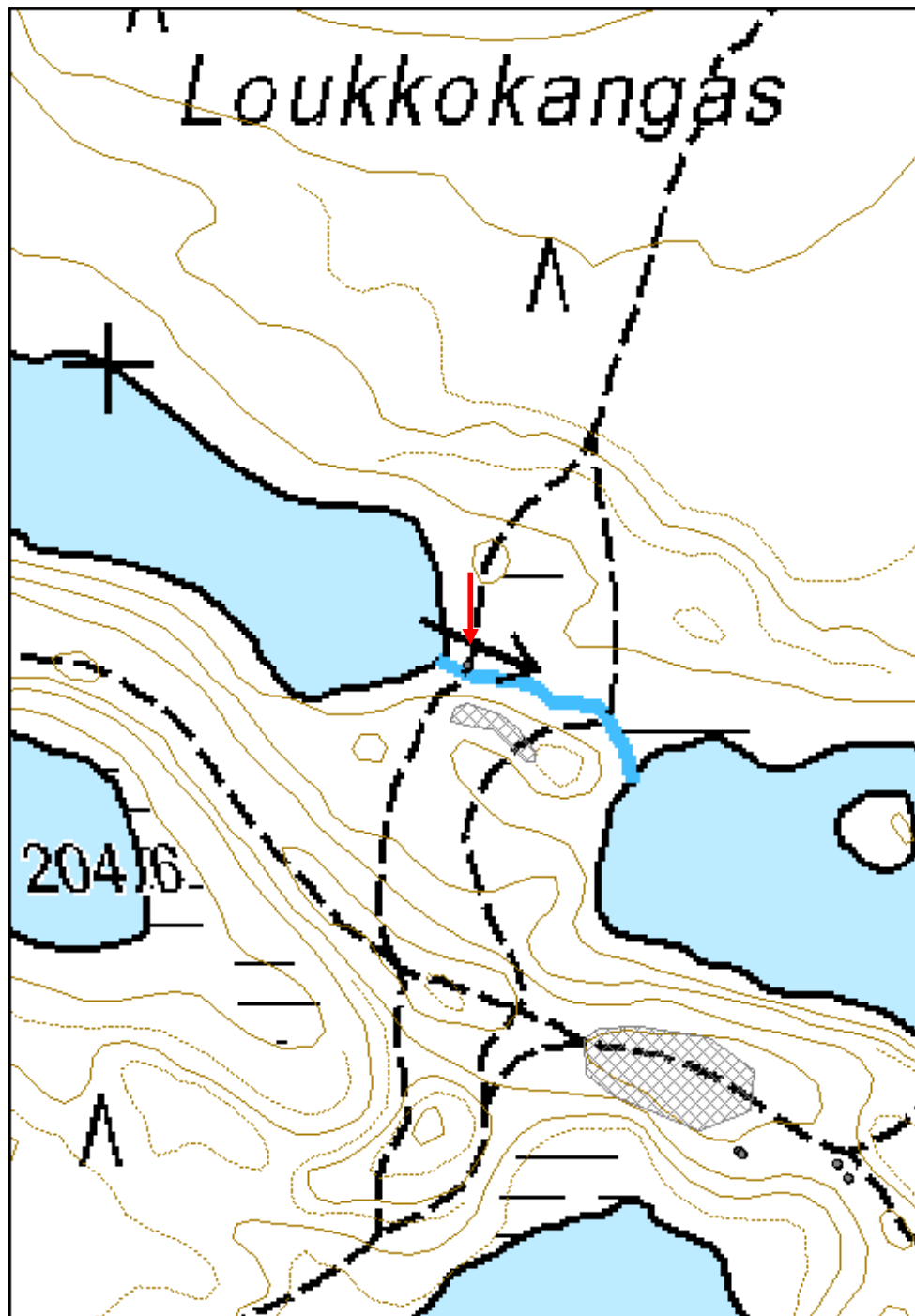


79206 Yleiskuva etelästä



79207 Yleiskuva kaakosta. Taustalla pilkottaa Loukkojärvi.

| | | | |
|----------------------|--------------------------------|-------------|--|
| Kohdetyyppi: | 13 Liikennekohteet | Copyright: | © Metsähallitus 2008 © Maanmittauslaitos 1/MML/08 |
| Koordinaatit: | X 7183830, Y 3608203, Z 205 | Mittakaava: | 1:3000 |



Lapinlampi maakuoppa

MH-tunnus: 125122

| | | | |
|-------------------------|--------------------------|--------------------|------------------------|
| Kohdetyyppi: | 17 Kivi- ja maarakenteet | Haltija: | 161 Metsätalous Kainuu |
| Ajoitus: | 7199 Ajoitus epäselvä | Ylläpitäjä: | 161 Metsätalous Kainuu |
| Rakentamisvuosi: | | Kunta: | 777 SUOMUSSALMI |
| Lukumäärä: | 1 | | |

| | | | |
|-----------------------------|--------------------------------|----------------------------|----------------------------|
| Koordinaattiselitys: | | Geometria tuotettu: | 4 Gps-mittaus, korjaamaton |
| Koordinaatit: | X 7183378, Y 3608500, Z 220 | Löydöt: | |

Taustatiedot

Löytyi inventoinnissa 9.7.2010

Ympäristön kuvaus

Kohde sijaitsee Lapinlammen ja Pienijärven välisellä niemellä korkeimmalla kohdalla harjun päällä. Metsän kehitysluokka on uudistuskypsämetsikkö.

Kohteen kuvaus

Paikalla on täysin pyöreä halkaisijaltaan noin metrin kokoinen ja 0,4 m syvä jyrkkäreunainen kuoppa. Kuoppa sijaitsee harjun päällä, josta on hyvät näkymät järvelle.

Kohteen rajaus

Kohde rajautuu pistemäisesti näkyvien rakenteiden mukaan.

Tulkinta

Kuoppa muistuttaa paljon toisen maailmansodan aikaisia poteroita, mutta Jumalissärkän alueella eivät haastateltavat muistaneet koskaan olleen minkäänlaista sotatoimintaa. Kuoppa ei ole muotonsa perusteella esihistoriallinen.

Lisätietoja**Toimenpiteet****Tarkastukset**

Tila: 3 Toteutettu Laji: 6 Suojeluarvojen tarkastus Tarkastusvuosi: 2010
Tarkastuspvm: 9.7.2010 Tarkastaja: H. Kelola-Mäkeläinen
Kuvaus: Jumalissärkän-Hoikansärkän alueen kulttuuriperintöinventointi

| | | |
|--------------------------------|-----------------|---------------|
| Viranomaisrekisterinro: | Kunto: | 1 Hyvä |
| | Olotila: | 2 Ei käytössä |

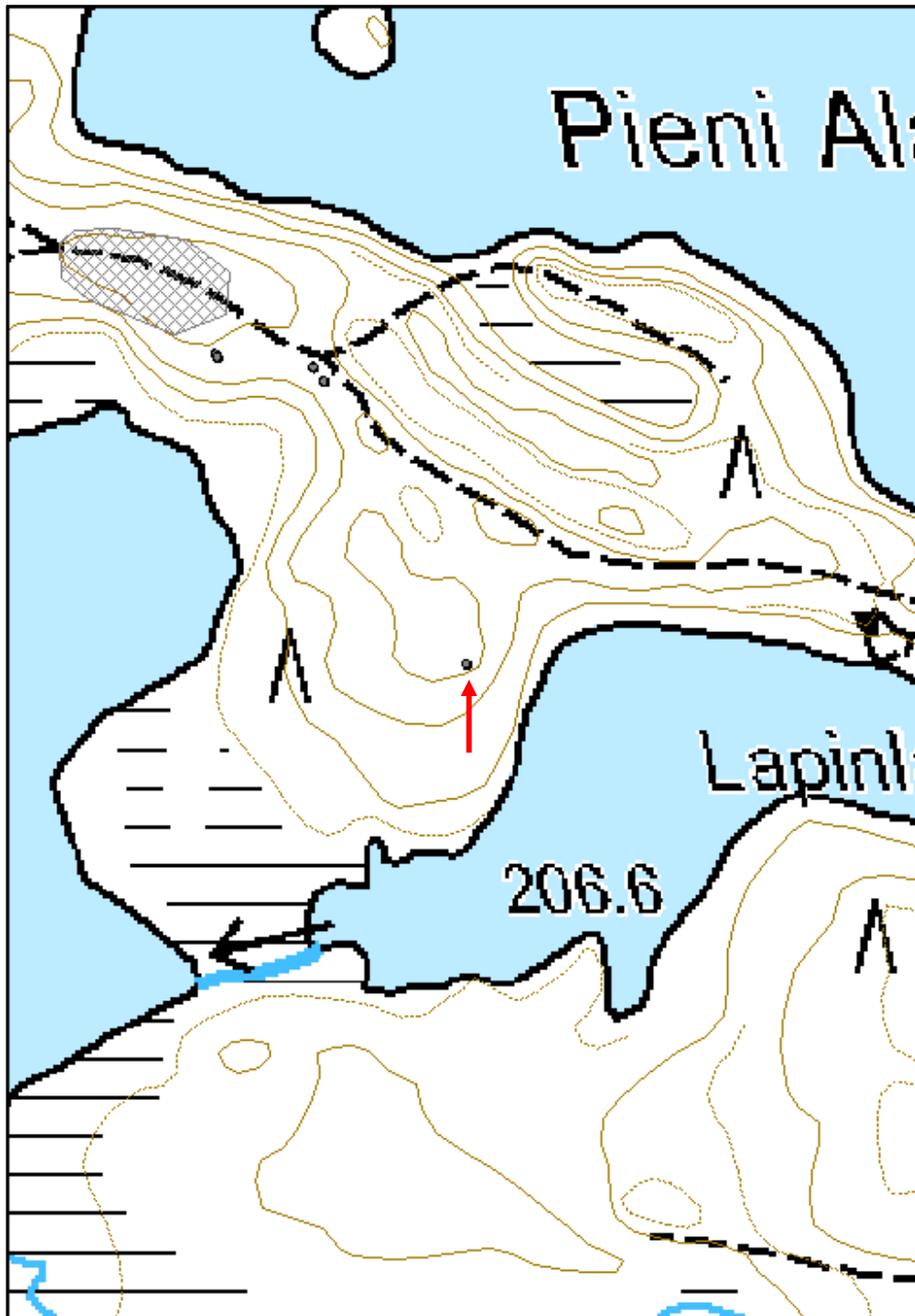
| | | | |
|-----------------|-------------------|-------------------------|-------------------|
| Arvotus: | 8 Muu suojeluarvo | Kohteen suojelu: | 9 Muu suojeluarvo |
| Selitys: | | Selitys: | |

| | |
|----------------------------|------------------------------------|
| Ympäristön suojelu: | 99 Muu suojeluarvoa sisältävä alue |
| Selitys: | Natura |



79216 Yleiskuva kuopasta etelästä

| | | | |
|----------------------|--------------------------------|-------------|--|
| Kohdetyyppi: | 17 Kivi- ja maarakenteet | Copyright: | © Metsähallitus 2008 © Maanmittauslaitos 1/MML/08 |
| Koordinaatit: | X 7183378, Y 3608500, Z 220 | Mittakaava: | 1:3000 |



Hyöölampi maakuoppa

MH-tunnus: 125165

| | | | |
|-------------------------|--------------------------|--------------------|------------------------|
| Kohdetyyppi: | 17 Kivi- ja maarakenteet | Haltija: | 161 Metsätalous Kainuu |
| Ajoitus: | 7199 Ajoitus epäselvä | Ylläpitäjä: | 161 Metsätalous Kainuu |
| Rakentamisvuosi: | | Kunta: | 777 SUOMUSSALMI |
| Lukumäärä: | 1 | | |

| | | | |
|-----------------------------|--------------------------------|----------------------------|----------------------------|
| Koordinaattiselitys: | | Geometria tuotettu: | 4 Gps-mittaus, korjaamaton |
| Koordinaatit: | X 7182135, Y 3610303, Z 220 | Löydöt: | |

Taustatiedot

Löytyi inventoinnissa 10.7.2010

Ympäristön kuvaus

Kohde sijaitsee kahden soraharjun välisellä hiekkaisemmalla kohdalla. Paikalla kasvaa harvaa mäntymetsää. Metsän kehitysluokka on uudistuskypsämetsikkö.

Kohteen kuvaus

Paikalla on pyöreä halkaisijaltaan 4 m kokoinen kuoppa, jonka syvyys on 0,5 m. Kuoppa sijaitsee hieman omutteisessa paikassa kivikkoisten soraharjujen välissä. Ympäristöstä ei löytynyt muita kuoppia tai rakenteita.

Kohteen rajaus

Kohde rajautuu pistemäisesti.

Tulkinta

Kuoppa voi olla esim. pyyntikuoppakin, mutta se voi olla myös luonnon tekemä.

Lisätietoja**Toimenpiteet****Tarkastukset**

Tila: 3 Toteutettu Laji: 6 Suojeluarvojen tarkastus Tarkastusvuosi: 2010
Tarkastuspvm: 10.7.2010 Tarkastaja: H. Kelola-Mäkeläinen
Kuvaus: Jumalissärkän-Hoikansärkän alueen kulttuuriperintöinventointi

| | | | |
|--------------------------------|------------|-----------------|---------------|
| Viranomaisrekisterinro: | 1000017020 | Kunto: | 1 Hyvä |
| | | Olotila: | 2 Ei käytössä |

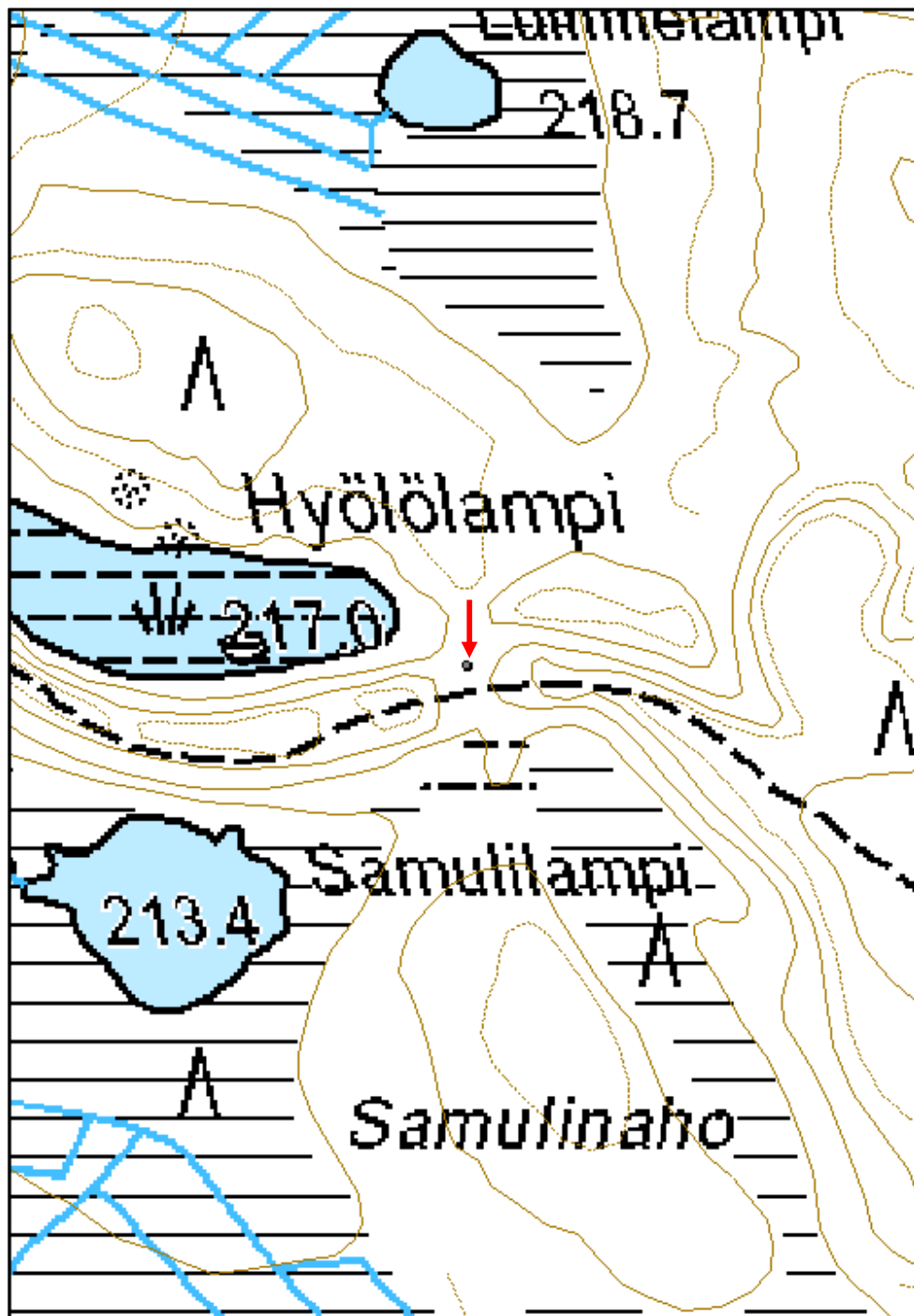
| | | | |
|-----------------|-------------------|-------------------------|------------------------------|
| Arvotus: | 8 Muu suojeluarvo | Kohteen suojelu: | 2 Muinaisjäännösrekisteri II |
| Selitys: | | Selitys: | |

| | |
|----------------------------|------------------------------------|
| Ympäristön suojelu: | 99 Muu suojeluarvoa sisältävä alue |
| Selitys: | Natura |



79267 Yleiskuva idästä

| | | | |
|----------------------|--------------------------------|-------------|--|
| Kohdetyyppi: | 17 Kivi- ja maarakenteet | Copyright: | © Metsähallitus 2008 © Maanmittauslaitos 1/MML/08 |
| Koordinaatit: | X 7182135, Y 3610303, Z 220 | Mittakaava: | 1:3000 |



Paha Hoikkajärvi pilkkapuu

MH-tunnus: 125241

| | | | |
|-------------------------|------------------------|--------------------|------------------------|
| Kohdetyyppi: | 99 Muu/määrittelemätön | Haltija: | 161 Metsätalous Kainuu |
| Ajoitus: | 7116 Uusi aika | Ylläpitäjä: | 161 Metsätalous Kainuu |
| Rakentamisvuosi: | | Kunta: | 777 SUOMUSSALMI |
| Lukumäärä: | 1 | | |

| | | | |
|-----------------------------|--------------------------------|----------------------------|----------------------------|
| Koordinaattiselitys: | | Geometria tuotettu: | 4 Gps-mittaus, korjaamaton |
| Koordinaatit: | X 7181256, Y 3614916, Z 215 | Löydöt: | |

Taustatiedot

Löytyi inventoinnissa 10.7.2010

Ympäristön kuvaus

Kohde sijaitsee Paha Hoikkajärven eteläpuolella olevan suon ja hiekkaharjun välisellä mäntykankaalla suon laidassa. Metsän kehitysluokka on uudistuskypsämetsikkö.

Kohteen kuvaus

Paikalla on kelohonka, jonka itä- ja länsipuolella on pilkat, joissa on kolme alekkaista kirveellä lyötyä viivaa.

Kohteen rajaus

Kohde rajautuu pistemäisesti.

Tulkinta

Pilkkapuu, joka on voinut toimia suota ylittävän polun merkinä.

Lisätietoja**Toimenpiteet****Tarkastukset**

Tila: 3 Toteutettu Laji: 6 Suojeluarvojen tarkastus Tarkastusvuosi: 2010
Tarkastuspvm: 1.10.6474 Tarkastaja: H. Kelola-Mäkeläinen
Kuvaus: Jumalissärkän-Hoikansärkän alueen kulttuuriperintöinventointi

| | | | |
|--------------------------------|-------------------|-------------------------|-------------------|
| Viranomaisrekisterinro: | | Kunto: | 1 Hyvä |
| | | Olotila: | 2 Ei käytössä |
| Arvotus: | 8 Muu suojeluarvo | Kohteen suojelu: | 9 Muu suojeluarvo |

| | |
|----------------------------|------------------------------------|
| Selitys: | Selitys: |
| Ympäristön suojelu: | 99 Muu suojeluarvoa sisältävä alue |
| Selitys: | Natura |



79314 Yksityiskohtakuva puun itäpuolella olevasta pilkasta



79315 Yksityiskohtakuva puun länsipuolen pilkasta

| | | | |
|----------------------|--------------------------------|-------------|--|
| Kohdetyyppi: | 99 Muu/määrittelemätön | Copyright: | © Metsähallitus 2008 © Maanmittauslaitos 1/MML/08 |
| Koordinaatit: | X 7181256, Y 3614916, Z 215 | Mittakaava: | 1:3000 |



Ruunalammit 1 silta jäännös

MH-tunnus: 125321

| | | | |
|-------------------------|--------------------|--------------------|------------------------|
| Kohdetyyppi: | 13 Liikennekohteet | Haltija: | 161 Metsätalous Kainuu |
| Ajoitus: | 7116 Uusi aika | Ylläpitäjä: | 161 Metsätalous Kainuu |
| Rakentamisvuosi: | | Kunta: | 777 SUOMUSSALMI |
| Lukumäärä: | 1 | | |

| | | | |
|-----------------------------|--------------------------------|----------------------------|----------------------------|
| Koordinaattiselitys: | | Geometria tuotettu: | 4 Gps-mittaus, korjaamaton |
| Koordinaatit: | X 7180551, Y 3616725, Z 207 | Löydöt: | |

Taustatiedot

Löytyi inventoinnissa 10.7.2010

Ympäristön kuvaus

Kohde sijaitsee Hoikansärkän itäpäässä Natura-alueen rajalla.

Kohteen kuvaus

Paikalla on puusta tehdyn sillan jäännös. Sillan jäännös on 5 m pitkä ja siitä on jäljellä muutamia hirssiä sekä sen itäpäässä hiukan puista kaidetta. Silta on rakennettu ylittämään Ruunalampien välissä kulkeva oja/joki. Paikalle johtaa Hoikansärkän läpi polku, joka jatkuu Tökönsärkän puolelle.

Kohteen rajaus

Kohde rajautuu pistemäisesti näkyvien rakenteiden mukaan.

Tulkinta

Ei kovin vanha sillan jäännös

Lisätietoja**Toimenpiteet****Tarkastukset**

Tila: 3 Toteutettu Laji: 6 Suojeluarvojen tarkastus Tarkastusvuosi: 2010
Tarkastuspvm: 10.7.2010 Tarkastaja: H. Kelola-Mäkeläinen
Kuvaus: Jumalissärkän ja Hoikansärkän alueen kulttuuriperintöinventointi

| | | | |
|--------------------------------|-------------------|-------------------------|-------------------|
| Viranomaisrekisterinro: | | Kunto: | 2 Keskinertainen |
| | | Olotila: | 2 Ei käytössä |
| Arvotus: | 8 Muu suojeluarvo | Kohteen suojelu: | 9 Muu suojeluarvo |

| | |
|----------------------------|------------------------------------|
| Selitys: | Selitys: |
| Ympäristön suojelu: | 99 Muu suojeluarvoa sisältävä alue |
| Selitys: | Natura |

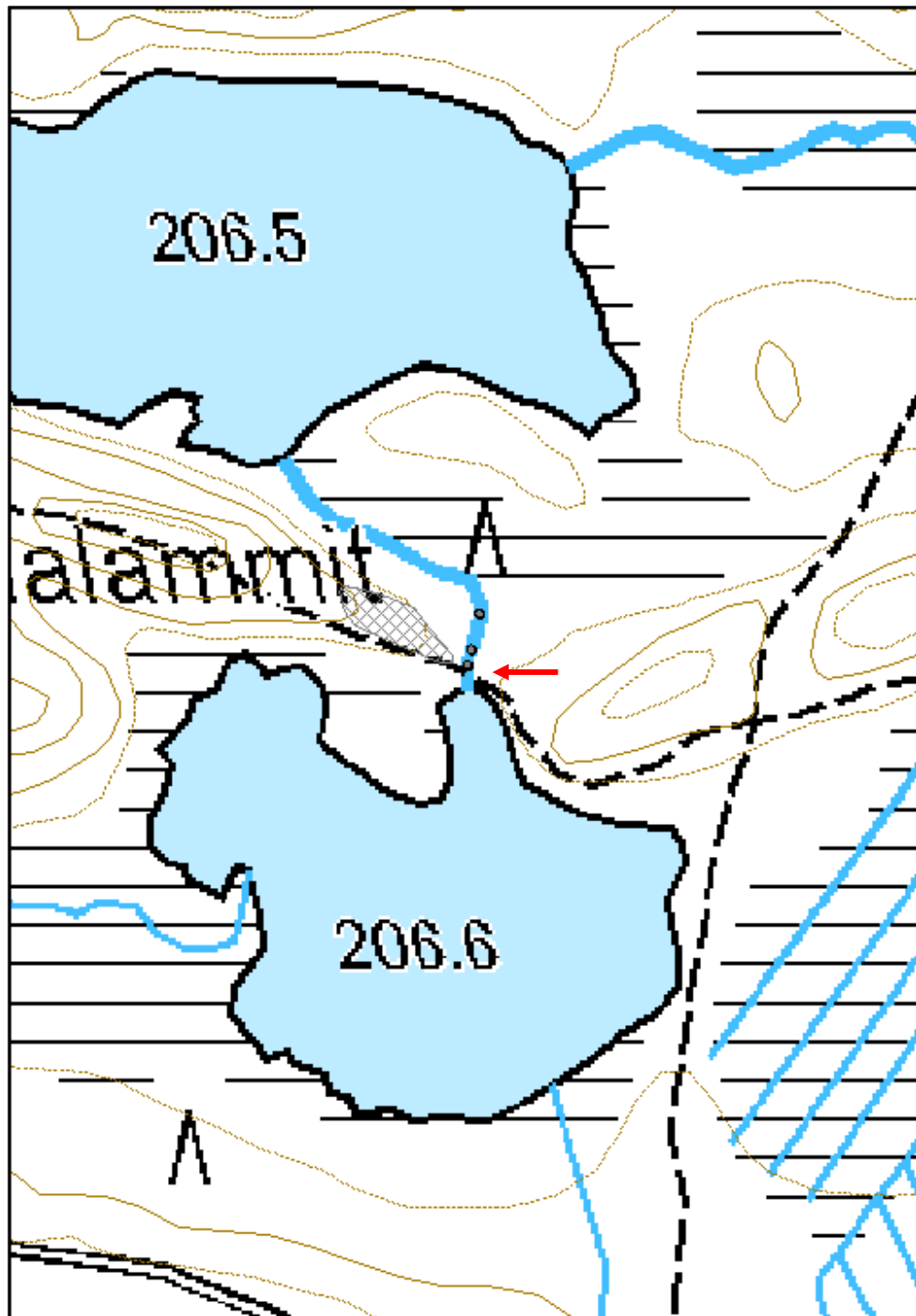


79428 Yleiskuva lounaasta



79430 Yleiskuva lännestä

| | | | |
|----------------------|--------------------------------|--------------------|--|
| Kohdetyyppi: | 13 Liikennekohteet | Copyright: | © Metsähallitus 2008 © Maanmittauslaitos 1/MML/08 |
| Koordinaatit: | X 7180551, Y 3616725, Z 207 | Mittakaava: | 1:3000 |



Ruunalammit 2 pato jäännös

MH-tunnus: 125401

| | | | |
|-------------------------|------------------------|--------------------|------------------------|
| Kohdetyyppi: | 99 Muu/määrittelemätön | Haltija: | 161 Metsätalous Kainuu |
| Ajoitus: | 7116 Uusi aika | Ylläpitäjä: | 161 Metsätalous Kainuu |
| Rakentamisvuosi: | | Kunta: | 777 SUOMUSSALMI |
| Lukumäärä: | 1 | | |

| | | | |
|-----------------------------|--------------------------------|----------------------------|----------------------------|
| Koordinaattiselitys: | | Geometria tuotettu: | 4 Gps-mittaus, korjaamaton |
| Koordinaatit: | X 7180560, Y 3616727, Z 207 | Löydöt: | |

Taustatiedot

Löytyi inventoinnissa 10.7.2010

Ympäristön kuvaus

Kohde sijaitsee Hoikansärkän itäpäässä Natura-alueen rajalla.

Kohteen kuvaus

Paikalla on pystyseipäistä tehdyn padon jäännös. Ojan/joen pohjassa on näkyvissä padosta irronneita paaluja tai seipäitä. Pato on paremmin säilynyt itäpuolelta, jossa paalut ovat vielä pystyssä. Pato sijaitsee noin 9 metrin päässä ojassa/joessa olevasta sillasta pohjoiseen (Reiska-kohde 125321).

Kohteen rajaus

Kohde rajautuu pistemäisesti näkyvien rakenteiden mukaan.

Tulkinta

Padon jäännös

Lisätietoja**Toimenpiteet****Tarkastukset**

Tila: 3 Toteutettu Laji: 6 Suojeluarvojen tarkastus Tarkastusvuosi: 2010
Tarkastuspvm: 10.7.2010 Tarkastaja: H. Kelola-Mäkeläinen
Kuvaus: Jumalissärkän-Hoikansärkän alueen kulttuuriperintöinventointi

| | | | |
|--------------------------------|-------------------|-------------------------|-------------------|
| Viranomaisrekisterinro: | | Kunto: | 2 Keskinertainen |
| | | Olotila: | 2 Ei käytössä |
| Arvotus: | 8 Muu suojeluarvo | Kohteen suojelu: | 9 Muu suojeluarvo |

| | |
|----------------------------|------------------------------------|
| Selitys: | Selitys: |
| Ympäristön suojelu: | 99 Muu suojeluarvoa sisältävä alue |
| Selitys: | Natura |

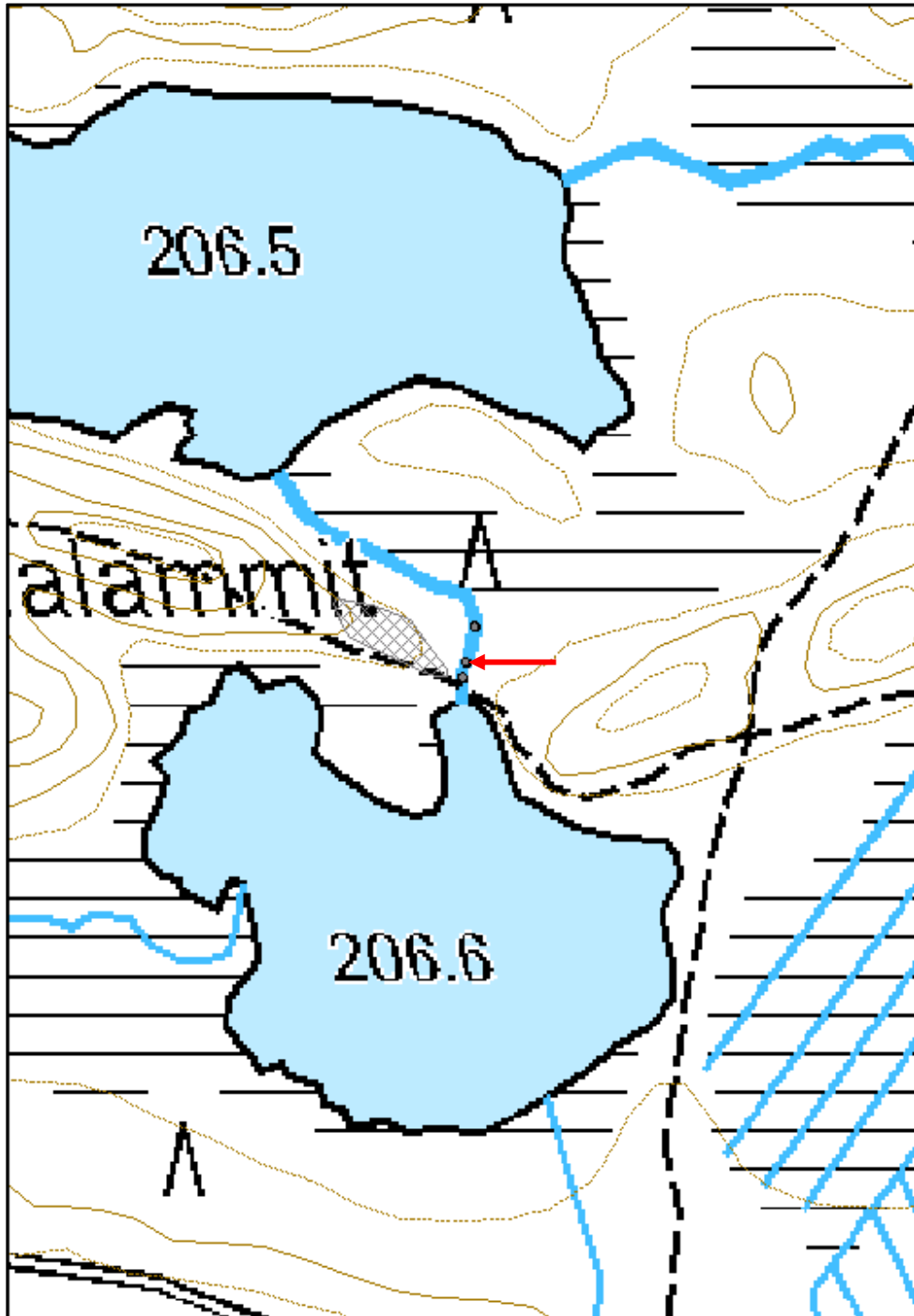


79446 Yleiskuva lounaasta



79447 Yleiskuva padon itälaidasta lounaasta

| | | | |
|----------------------|--------------------------------|-------------|--|
| Kohdetyyppi: | 99 Muu/määrittelemätön | Copyright: | © Metsähallitus 2008 © Maanmittauslaitos 1/MML/08 |
| Koordinaatit: | X 7180560, Y 3616727, Z 207 | Mittakaava: | 1:3000 |



Ruunalammit 3 silta jäännös

MH-tunnus: 125422

| | | | |
|-------------------------|--------------------|--------------------|------------------------|
| Kohdetyyppi: | 13 Liikennekohteet | Haltija: | 161 Metsätalous Kainuu |
| Ajoitus: | 7116 Uusi aika | Ylläpitäjä: | 161 Metsätalous Kainuu |
| Rakentamisvuosi: | | Kunta: | 777 SUOMUSSALMI |
| Lukumäärä: | 1 | | |

| | | | |
|-----------------------------|--------------------------------|----------------------------|-----------------------------------|
| Koordinaattiselitys: | | Geometria tuotettu: | 8 Digitointi, mittakaava <1:20000 |
| Koordinaatit: | X 7180580, Y 3616731, Z 207 | Löydöt: | |

Taustatiedot

Löytyi inventoinnissa 10.7.2010

Ympäristön kuvaus

Kohde sijaitsee Hoikansärkän itäpäässä Natura-alueen rajalla. Kohteesta 20 m etelään on padon jäännös (Reiska-kohde 125401).

Kohteen kuvaus

Paikalla on eri paksuisista hirsistä tehdyn sillan/ylityspaikan jäännös. Hirret näkyvät veden pinnan alla ja niitä on kulkeutunut myös ojaa pitkin vähän pidemmälle. Osassa veden alla olevista hirsistä on salvotut päät.

Kohteen rajaus

Kohde rajautuu pistemäisesti näkyvien rakenteiden mukaan.

Tulkinta

Sillan/ylityspaikan jäännös.

Lisätietoja**Toimenpiteet****Tarkastukset**

Tila: 3 Toteutettu Laji: 6 Suojeluarvojen tarkastus Tarkastusvuosi: 2010
Tarkastuspvm: 10.7.2010 Tarkastaja: H. Kelola-Mäkeläinen
Kuvaus: Jumalissärkän-Hoikansärkän alueen kulttuuriperintöinventointi

| | | |
|--------------------------------|-----------------|------------------|
| Viranomaisrekisterinro: | Kunto: | 2 Keskinertainen |
| | Olotila: | 2 Ei käytössä |

| | | | |
|-----------------|-------------------|-------------------------|-------------------|
| Arvotus: | 8 Muu suojeluarvo | Kohteen suojelu: | 9 Muu suojeluarvo |
| Selitys: | | Selitys: | |

| | |
|----------------------------|------------------------------------|
| Ympäristön suojelu: | 99 Muu suojeluarvoa sisältävä alue |
| Selitys: | Natura |

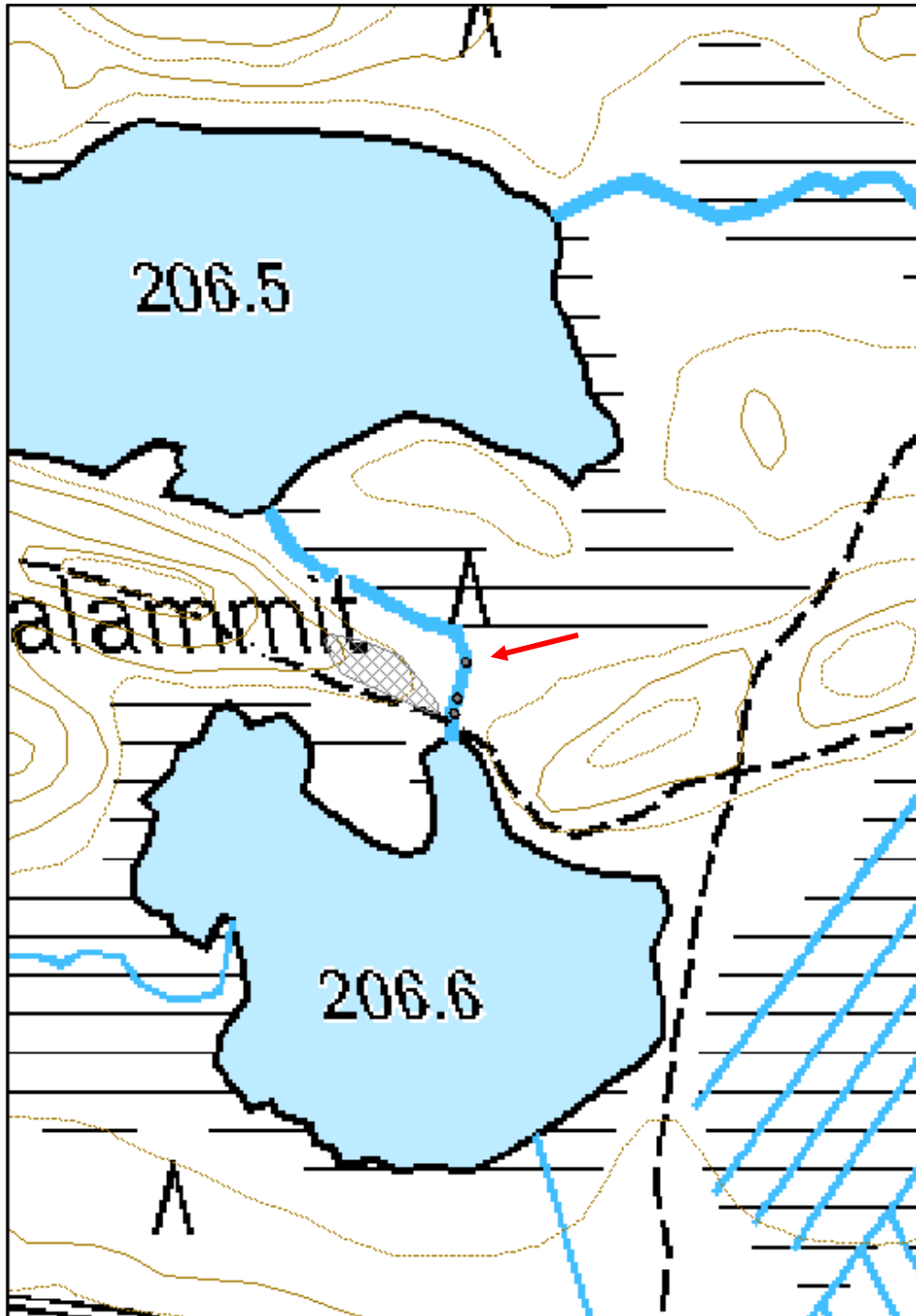


79454 Yleiskuva lännestä



79455 Yleiskuva lounaasta

| | | | |
|----------------------|--------------------------------|-------------|--|
| Kohdetyyppi: | 13 Liikennekohteet | Copyright: | © Metsähallitus 2008 © Maanmittauslaitos 1/MML/08 |
| Koordinaatit: | X 7180580, Y 3616731, Z 207 | Mittakaava: | 1:3000 |



Tervakangas maakuoppa

MH-tunnus: 125482

| | | | |
|-------------------------|--------------------------|--------------------|------------------------|
| Kohdetyyppi: | 17 Kivi- ja maarakenteet | Haltija: | 161 Metsätalous Kainuu |
| Ajoitus: | 7199 Ajoitus epäselvä | Ylläpitäjä: | 161 Metsätalous Kainuu |
| Rakentamisvuosi: | | Kunta: | 777 SUOMUSSALMI |
| Lukumäärä: | 4 | | |

| | | | |
|-----------------------------|--------------------------------|----------------------------|-----------------------------------|
| Koordinaattiselitys: | | Geometria tuotettu: | 8 Digitointi, mittakaava <1:20000 |
| Koordinaatit: | X 7180570, Y 3616064, Z 210 | Löydöt: | |

Taustatiedot

Löytyi inventoinnissa 10.7.2010

Ympäristön kuvaus

Kohde sijaitsee hiekkaharjun alla olevalla kapealla terassilla suon reunassa. Puusto koostuu männyistä, kuusista ja muutamista lehtipuista. Metsän kehitysluokka on varttunut kasvatusmetsikkö.

Kohteen kuvaus

Paikalla on neljä kuoppaa, joista kolme on muodoltaan pyöreitä ja yksi neliömäinen. Kuoppien halkaisija vaihtelee 1-2,5 m ja syvyys 0,3-0,45 m välillä. Kahdessa kuopassa huuhtoutumiskerros on yhtä paksu kuopassa kuin sen ympäristössä ja kahdesta se puuttuu. Yhtä pyöreää kuoppaa ympäröi matala valli. Kaksi kuopista on lisäksi jyrkkäreunaisia.

Koordinaatit:

Kuoppa 1: x= 3616030, y= 7180590

Kuoppa 2: x= 3616049, y= 7180573

Kuoppa 3: x= 3616064, y= 7180569

Kuoppa 4: x= 3616086, y= 7180552

Kohteen rajaus

Kohde rajautuu aluemaisesti kuoppien sijainnin mukaan.

Tulkinta

Huuhtoutumiskerroksen puuttuminen ja kuoppien reunojen jyrkkyys viittaisivat siihen, että kuopat eivät ole esihistoriallisia. Tarkempaa selitystä kuopille on vaikea antaa.

Lisätietoja

Liitetiedostona kartta, jossa näkyy kuoppien tarkka sijainti.

Toimenpiteet

Tarkastukset

Tila: 3 Toteutettu Laji: 6 Suojeluarvojen tarkastus Tarkastusvuosi: 2010
Tarkastuspvm: 10.7.2010 Tarkastaja: H. Kelola-Mäkeläinen
Kuvaus: Jumalissärkän-Hoikansärkän alueen kulttuuriperintöinventointi

**Viranomais-
rekisterinro:****Kunto:** 1 Hyvä**Arvotus:** 8 Muu suojeluarvo**Olotila:** 2 Ei käytössä**Kohteen
suojelu:** 9 Muu suojeluarvo**Selitys:****Selitys:****Ympäristön
suojelu:**

99 Muu suojeluarvoa sisältävä alue

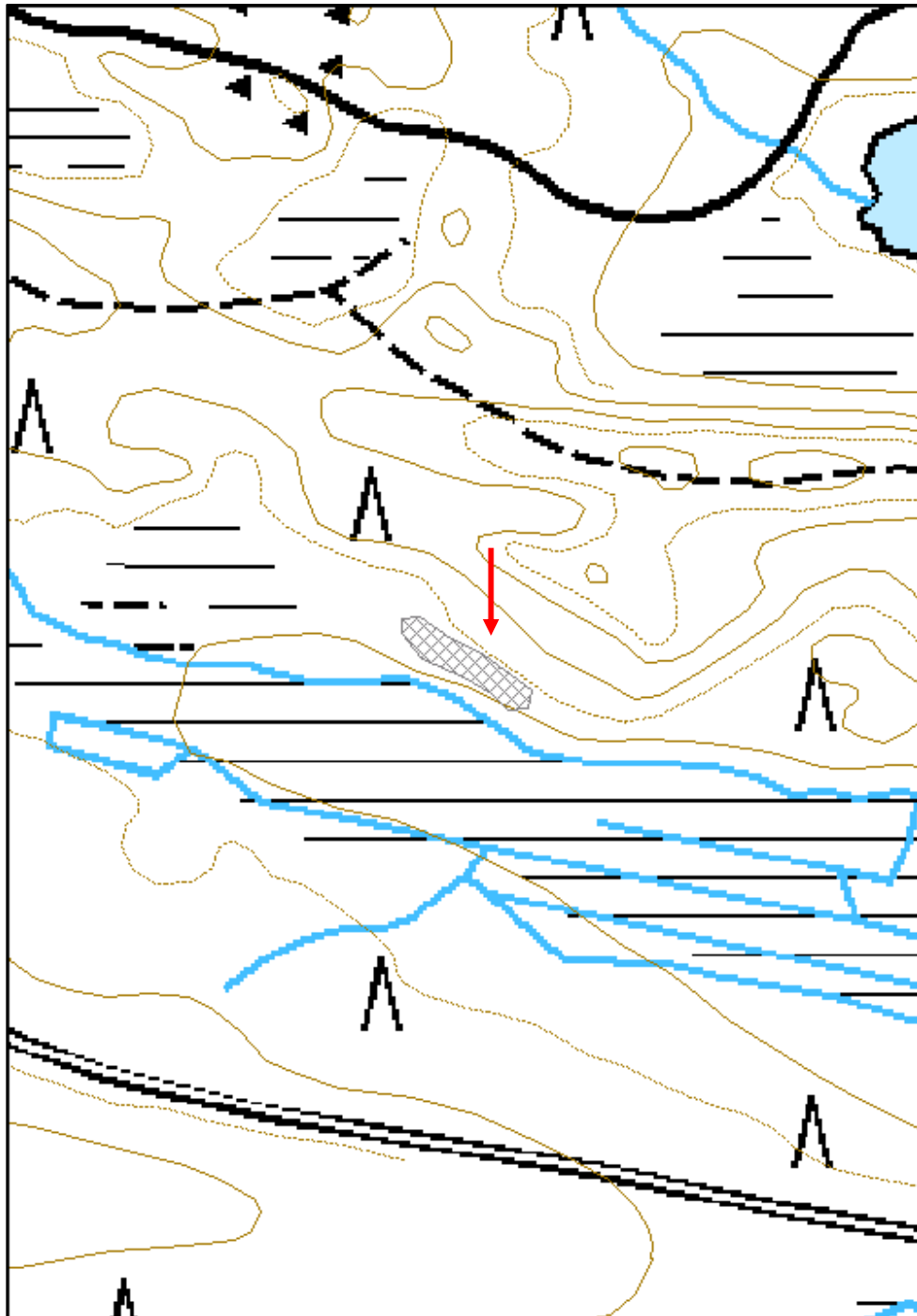
Selitys:

Natura



79527 Yleiskuva neliönmallisesta kuopasta koillisesta

| | | | |
|----------------------|--------------------------------|--------------------|--|
| Kohdetyyppi: | 17 Kivi- ja maarakenteet | Copyright: | © Metsähallitus 2008 © Maanmittauslaitos 1/MML/08 |
| Koordinaatit: | X 7180570, Y 3616064, Z 210 | Mittakaava: | 1:3000 |



Loukkojärvi 3 maakuoppa

MH-tunnus: 125562

| | | | |
|-------------------------|--------------------------|--------------------|------------------------|
| Kohdetyyppi: | 17 Kivi- ja maarakenteet | Haltija: | 161 Metsätalous Kainuu |
| Ajoitus: | 7199 Ajoitus epäselvä | Ylläpitäjä: | 161 Metsätalous Kainuu |
| Rakentamisvuosi: | | Kunta: | 777 SUOMUSSALMI |
| Lukumäärä: | 2 | | |

| | | | |
|-----------------------------|--------------------------------|----------------------------|----------------------------|
| Koordinaattiselitys: | | Geometria tuotettu: | 4 Gps-mittaus, korjaamaton |
| Koordinaatit: | X 7184116, Y 3607222, Z 205 | Löydöt: | |

Taustatiedot

Löytyi inventoinnissa 8.7.2010

Ympäristön kuvaus

Kohde sijaitsee harvaa mäntyä kasvavalla kankaalla hiekkaterassin päällä. Aluskasvillisuus koostuu varvuista ja suopursuista. Metsän kehitysluokka on uudistuskypsämetsikkö.

Kohteen kuvaus

Paikalla on kaksi kuoppaa, joista toinen on neliskulmainen ja jyrkkäreunainen, halkaisijaltaan 2,5 m ja toinen pyöreä, ei niin jyrkkäreunainen ja halkaisijaltaan 1,2 m. Ensimmäisen kuopan syvyys on 0,3 m ja jälkimmäisen 0,2 m. Kuopat sijaitsevat noin 17 m päässä toisistaan ja noin 6 m päässä Loukkojärven rantaan vievästä polusta. Saman terassin reunalta löytyi neljä pyyntikuoppaa (Reiska-kohde 123664).

Kohteen rajaus

Kohde rajautuu pistemäisesti näkyvien rakenteiden mukaan.

Tulkinta

Kuoppien ulkomuoto viittaa siihen, että ne eivät ole kovin vanhoja. Loukkojärven rannalla on veneenlaskupaikka, joten maata on voitu ottaa esim. sitä varten.

Lisätietoja**Toimenpiteet****Tarkastukset**

Tila: 3 Toteutettu Laji: 6 Suojeluarvojen tarkastus Tarkastusvuosi: 2010
Tarkastuspvm: 8.7.2010 Tarkastaja: H. Kelola-Mäkeläinen
Kuvaus: Jumalissärkän-Hoikansärkän alueen kulttuuriperintöinventointi

| | | |
|--------------------------------|---------------|--------|
| Viranomaisrekisterinro: | Kunto: | 1 Hyvä |
|--------------------------------|---------------|--------|

| | | | |
|----------------------------|------------------------------------|-------------------------|-------------------|
| Arvotus: | 8 Muu suojeluarvo | Olotila: | 2 Ei käytössä |
| Selitys: | | Kohteen suojelu: | 9 Muu suojeluarvo |
| Selitys: | | Selitys: | |
| Ympäristön suojelu: | 99 Muu suojeluarvoa sisältävä alue | | |
| Selitys: | Natura | | |



79630 Yleiskuva koillisesta

| | | | |
|----------------------|--------------------------------|--------------------|--|
| Kohdetyyppi: | 17 Kivi- ja maarakenteet | Copyright: | © Metsähallitus 2008 © Maanmittauslaitos 1/MML/08 |
| Koordinaatit: | X 7184116, Y 3607222, Z 205 | Mittakaava: | 1:3000 |

