

# Ruovesi rantayleiskaava-alueiden muinaisjäännösinventoinnin 2008 täydennys v. 2009

Tapani Rostedt  
Timo Jussila  
*Mikroliitti Oy*

---

## Sisältö

89 RUOVESI PIHLAJALAHDEN TALOTONTTI.....	2
90 RUOVESI PIHLAJAJÄRVEN TALOTONTTI .....	4
91 RUOVESI PIHLAJALAHTI RIEKKOLA .....	6
92 RUOVESI RAJALAHTI-PAKKA .....	7
93 RUOVESI RAJALAHTI TYRNI.....	9

---

Ruoveden inventoinnissa kesällä 2008 jäi tarkastamatta maastossa viisi 1700-luvun kartoilta paikannettua talo/kylätonttia, jotka ovat karttapaikannuksen perusteella autioituneita ja siten mahdollisia muinaisjäännöksiä. Virtain keskustanseudun inventoinnin yhteydessä nämä em. paikat tarkastettiin kesäkuussa 2009. Maastotarkastuksen suoritti Tapani Rostedt T. Jussilan evästysten perusteella.

Nyt tarkastetut paikat on raportoitu v. 2008 inventointikertomuksessa (Ruovesi. Rantayleiskaava-alueiden muinaisjäännösinventointi 2008, Jussila & Poutiainen) mahdollisina muinaisjäännöksinä, rauhoitusluokkana 2/3. Tässä täydennysraportissa käytetään paikoista samaa numerointia kuin v. 2008 raportissa, jossa myös tarkempi selostus inventoinnista.

Viidestä mahdollisesta muinaisjäännöspaikasta todettiin maastotarkastuksen perusteella kahden olevan yksiselitteisesti 2. luokan muinaisjäännöksiä: arkeologisesti eheitä, autioituneita kylätontteja. Nämä ovat 89 Pihlajalahden talotontti ja 92 Rajalahti Pakka. Jälkimmäisen autioituneen talotontin paikka osoittautui hieman toiseksi mitä 1700-luvun kartalta oli paikannettu. Muut kolme talotonttia todettiin sellaisiksi, että niitä ei voi pitää muinaisjäännöksinä joko niiden tuhoutuneisuuden (arkeologisessa mielessä) tai epäselvän paikannuksen takia.

Näiden tonttipaikkojen lisäksi tarkasteltiin muutamain pistokokein Ruoveden luoteiskolkan pienjärvien rantoja, mutta mitään muinaisjäännökseen viittaavaa ei havaittu.

Espoossa 15.9.2009

Timo Jussila

**89 RUOVESI PIHLAJALAHDEN TALOTONTTI**

Rauh.lk: **2** Suojelukohde

Ajoitus: historiallinen

Laji: asuinpaikka: kylätontti

Kartta: x: 6870 28 y: 2496 85 z: 111 ±1 m

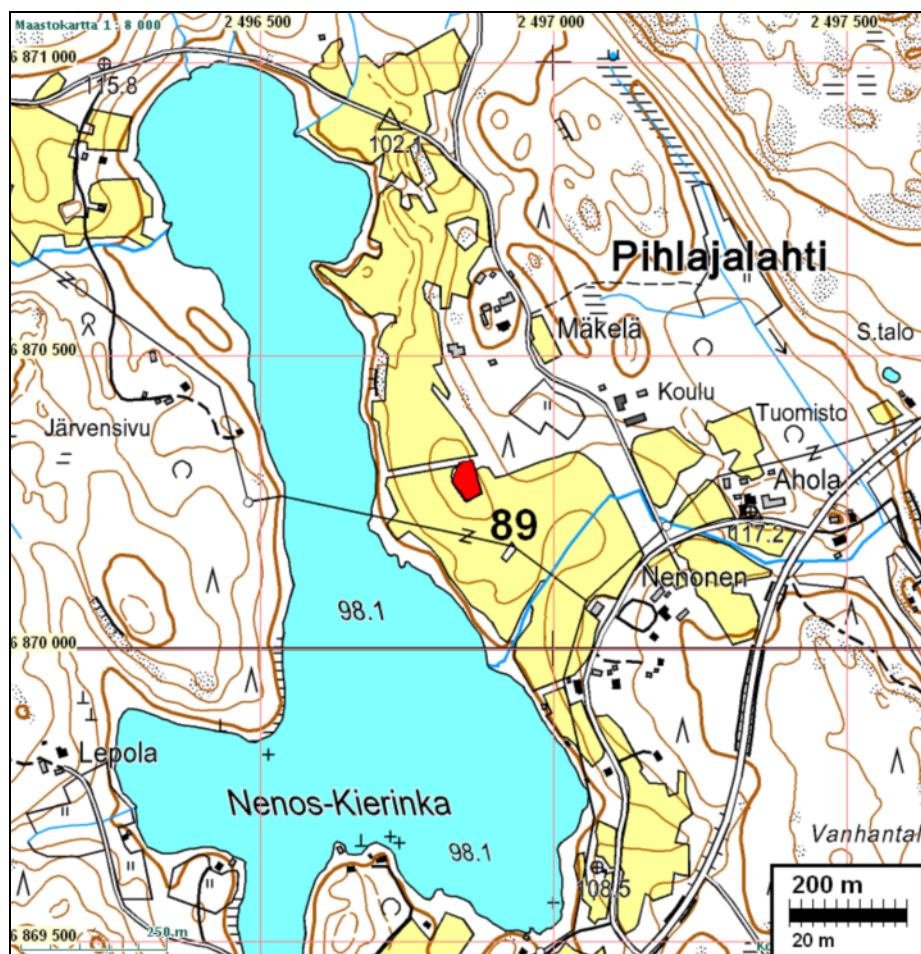
p: 6874 06 i: 3339 37

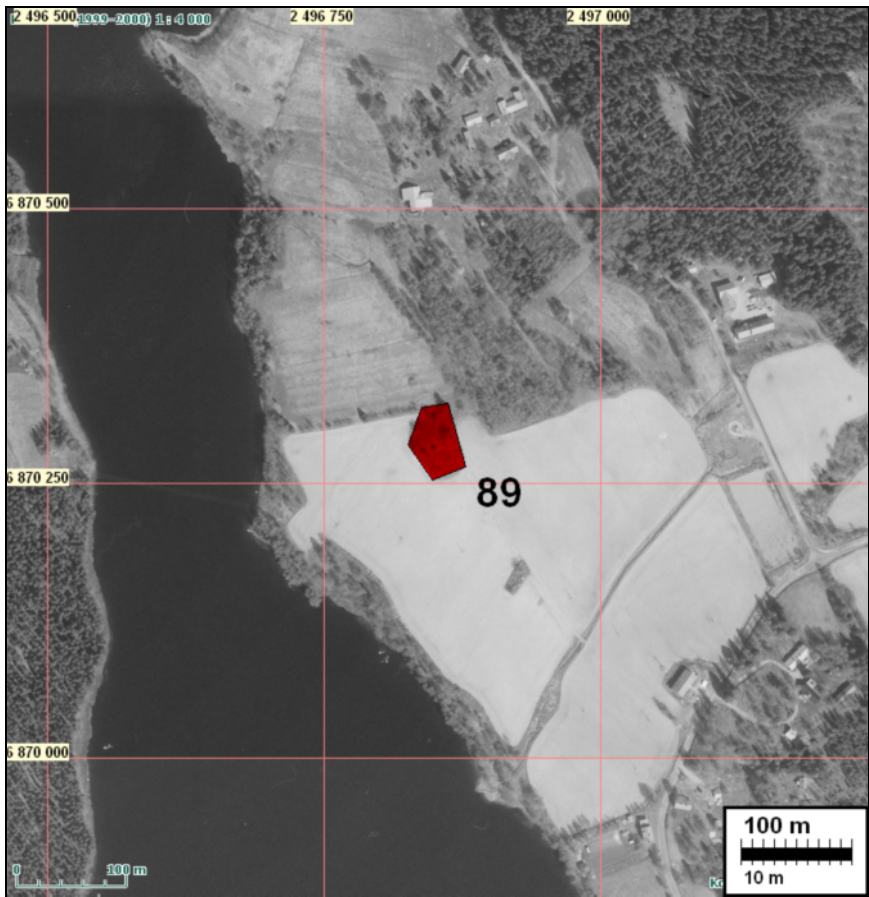
Tutkijat: Jussila & Poutiainen 2008 inventointi. Rostedt tarkastus 2009.

Sijainti: Paikka sijaitsee Ruoveden kirkosta 9,0 km lounaaseen, Nenos-Kierinka -järven keskikohdan kapeimman kohdan itärannalla, rannasta n. 150 m, pellon keskellä olevassa saarekkeessa.

Huomiot: Toimituskartan 1794 mukaan paikalla on ollut Pihlajalahden vanha talonpaikka. Mainittu asutuksen yleisluettelossa 1569. Paikkaa erottuu selvästi peltojen ympäröimänä metsäsaarekkeena ja kumpareena. Paikalla on 9 x 7 m laajuinen matala maavalli, jonka kaakkoisnurkassa 1,5 x 1,5 m kokoinen ja n. 0,7 m syvä kuoppa – kellarin jäännös. Koillisnurkassa kiukaan jäännös, kooltaan 2x2 m, korkeus 0.6 m. Siinä kiviä ja hiiltä. Paikka pusikkoinen ja runsaasti aluskasvillisuutta. Rakenteita vaikeahko erottaa.

Ilmakuva seur. sivulla.





Ote toimituskartasta 1793

## 90 RUOVESI PIHLAJAJÄRVEN TALOTONTTI

Rauh.lk: 3 tulkinnanvarainen ja epäselvä – ei suojelukohde.  
 Ajoitus: historiallinen  
 Laji: asuinpaikka: mahdollinen kylätontti

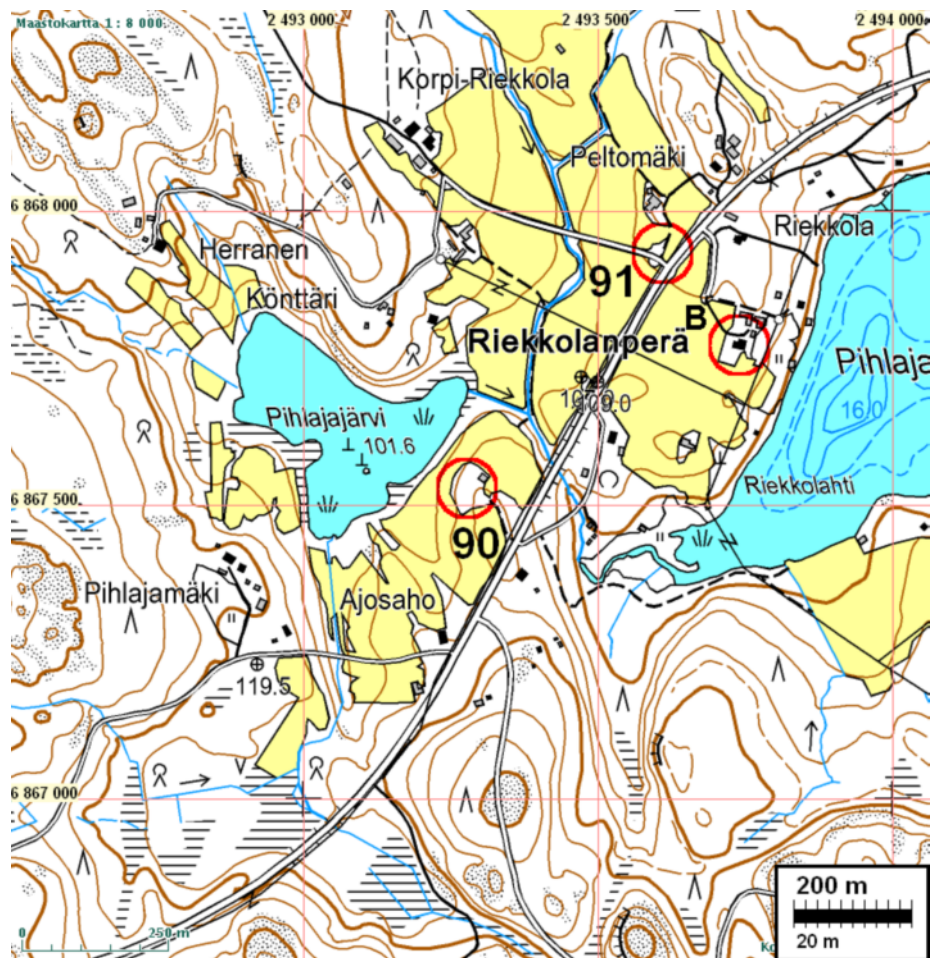
Kartta: x: 6867 53 y: 2493 28 z: 111 ±1 m  
 p: 6871 48 i: 3335 68

Tutkijat: Jussila & Poutiainen 2008 inventointi. Rostedt tarkastus 2009.

Sijainti: Paikka sijaitsee Ruoveden kirkosta 13,5 km lounaaseen, Pihlajajärven ja Pihlajalahden pohjukan välillä tien luoteispuolella olevassa metsäsaarekkeessa.

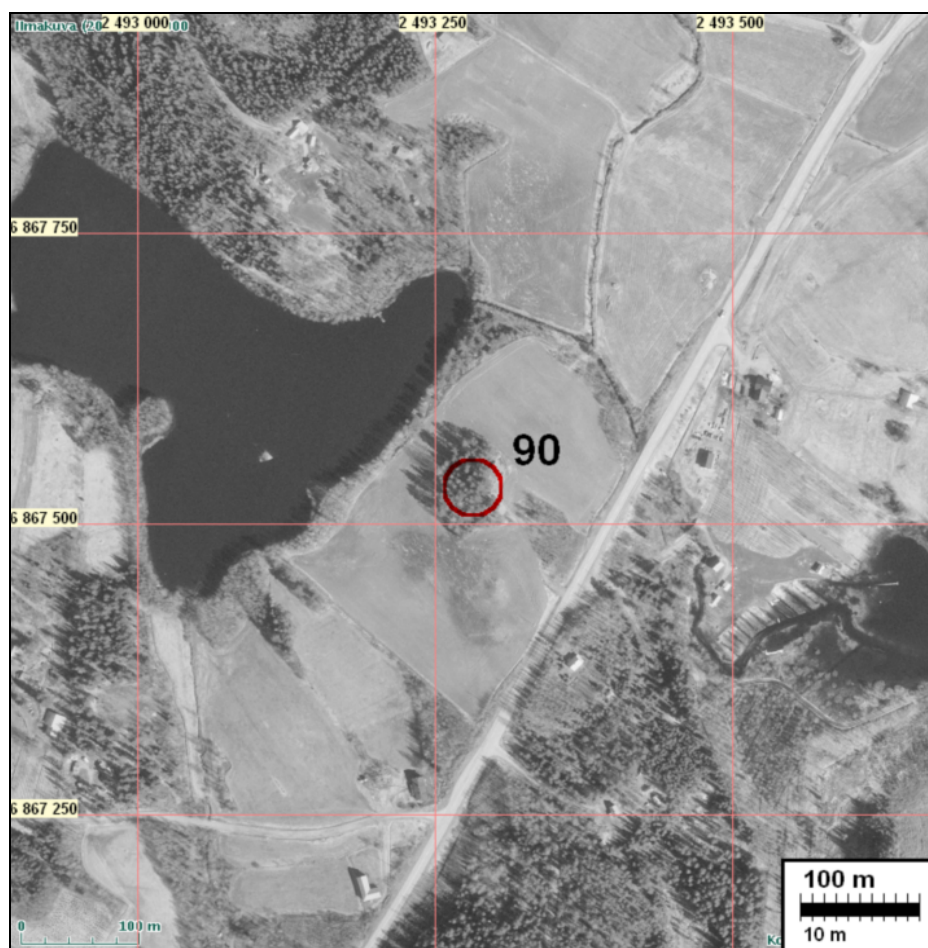
Huomiot: Toimituskartan 1794 mukaan (kartalla b lännessä) paikalla vaikuttaa olleen vanha talonpaikka. Merkintä kartalla on kuitenkin tulkinnanvarainen. Paikalla, peltojen ympäröimässä metsäsaarekkeessa, on matalia kuoppia ja kivikasoja. Vaikuttaa siltä, että paikalta on otettu hiekkaa kotitarpeiksi ja kivet seulottu kasoihin. Paikalla on kallionyppylä jossa nyt lato. Ei vaikuta talotontilta. Epäselvä karttatulkinta yhdessä maastohavaintojen kanssa ei mielestämme oikeuta paikkaa muinaisjäännökseksi. Jos paikalla ollut talotontti niin tuhoutunut.

Ilmakuva seur. sivulla.





Kartta 1793



## 91 RUOVESI PIHLAJALAHTI RIEKKOLA

Rauh.lk: 3 tuhoutunut muinaisjäännös – ei suojelukohde.  
 Ajoitus: historiallinen  
 Laji: asuinpaikka: kylätontti

Kartta: x: 6867 94 y: 2493 60 z: 111 ±1 m  
 p: 6871 88 i: 3336 02

Tutkijat: Jussila & Poutiainen 2008 inventointi, Rostedt tarkastus 2009.

Sijainti: Paikka sijaitsee Ruoveden kirkosta 13,0 km lounaaseen. Pihlajalahden pohjukan länsipuolella, Korpi-Riekkolaan menevän tien risteyksessä.

Huomiot: Toimituskartan 1794 (kartalla b idässä) mukaan paikalla on ollut vanha talonpaikka. Paikalla on nyt, v. 2009, jätepieste ja toisella puolen tietä isoista kivistä tehty tuoreen näköinen peltoraunio. Muinaisjäännöksenä paikkaa on turha pitää – tuhoutunut.

Kartta sivulla 4, isojakokartta s. 5.



Karttan ja ilmakuvaan merkitty 91 B - vanhalla talonpaikalla nyt uudehko talo, tasattua pihamaata ja ulkorakennuksia. Ei muinaisjäännös.

**92 RUOVESI RAJALAHTI-PAKKA**

Rauh.lk: 2 Suojelukohde  
 Ajoitus: historiallinen  
 Laji: asuinpaikka: kylätontti

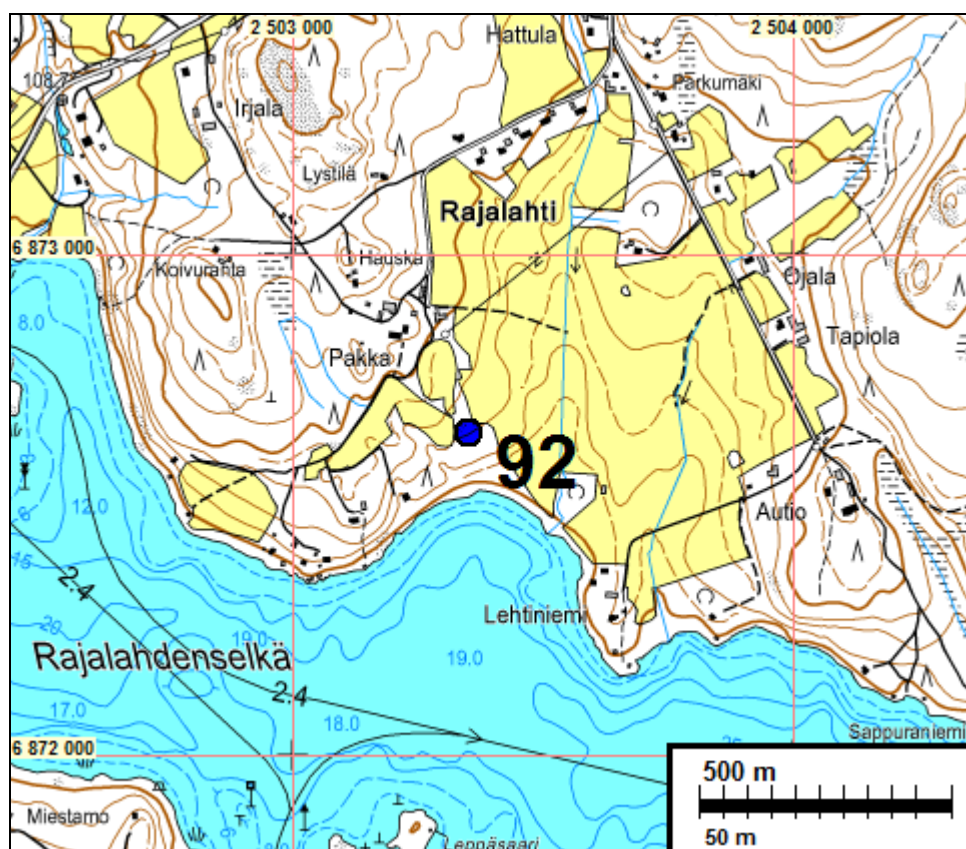
Kartta: x: 6872645 y 2503350, p 6876128 i 3345979

Tutkijat: Jussila & Poutiainen 2008 inventointi, Rostedt tarkastus 2009

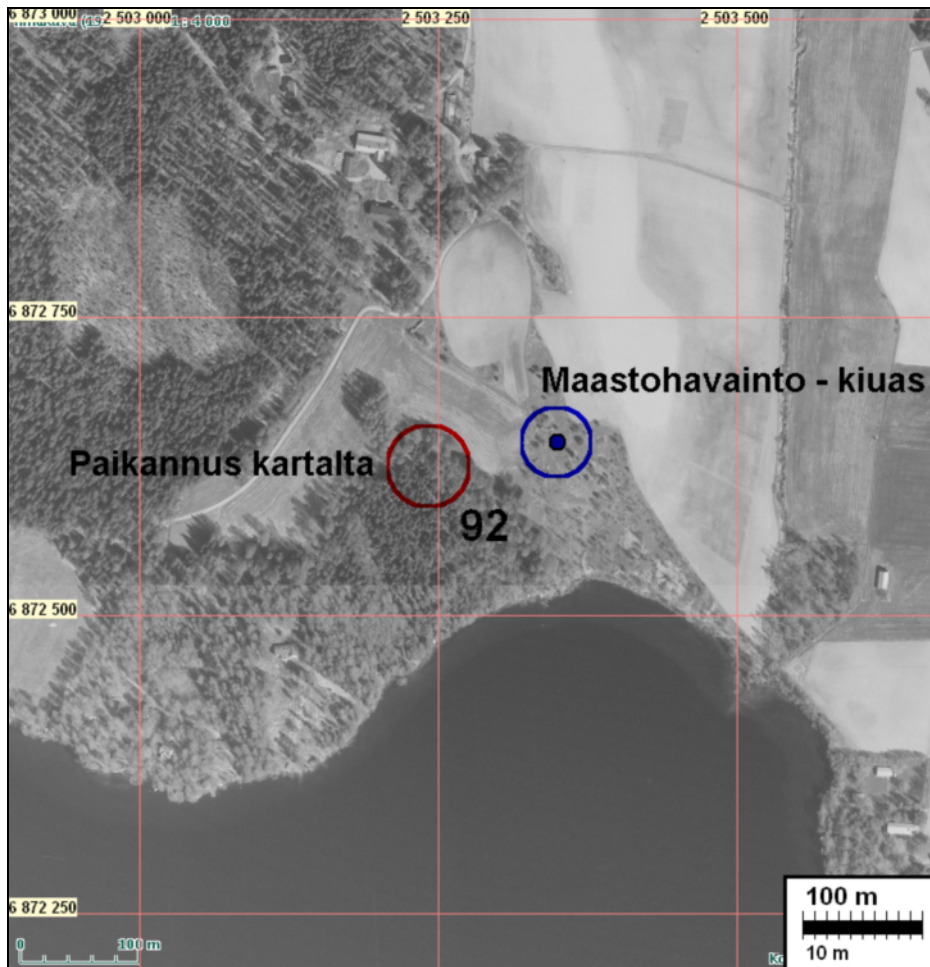
Sijainti: Paikka sijaitsee Ruoveden kirkosta 3,0 km etelää, Rajalahdensenlän pohjoispuolella, rannasta n. 80-100 m.

Huomiot: Toimituskartan **1792** mukaan paikalla on ollut vanha kahden talontontti. Paikka muinaisjäännösrekisterissä v. 2002 arkistoinventoinnin perusteella, nro 1000007520. Paikalla on nyt (v. 2009) vadelmapensasta ja muuta pusikkoa. Topografisesti paikka vaikuttaa hyvältä kylä/talontontille. Paikalla havaittiin mahdollinen kiukaan raunio, 07 m korkea, halkaisija n. 2,5 m. Rauniossa palanutta kiveä, tiilen muruja ja nokea. Kiukaasta 20 m länteen on kuoppa 2x 3 m ja syvyys 0,5 m. Mahdollisesti kellarikuopan jääne. Koordinaatit osoittavat kiukaan paikkaa. Toimituskartan paikannus ei osu aivan samalle kohdalle vaan havaitusta kiukaasta n. 100 m länteen. Maastohavainto lienee luotettavampi ja muinaisjäännöspaikka siihen.

Ilmakuva seur. sivulla



Alla: ote toimituskartasta 1792.





### 93 RUOVESI RAJALAHTI TYRNI

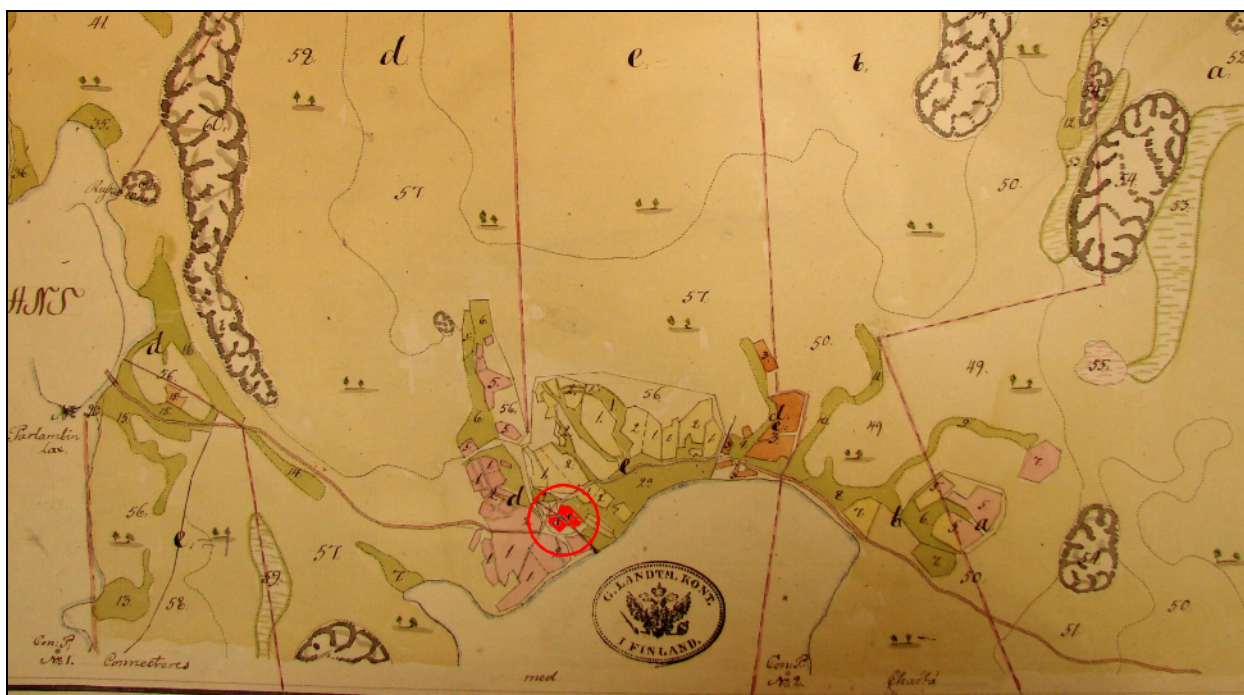
Rauh.lk: 3 Tulkinnanvarainen paikannus / tuhoutunut – ei suojelukohde  
 Ajoitus: historiallinen  
 Laji: asuinpaikka: kylätontti

Kartta: x: 6872 60 y: 2502 05 z: 110 ±2 m tai x 6872 48 y 2501 91 (nyk. Tyrni)  
 p: 6876 14 i: 3344 68 p 6876 03 i 3344 54

Tutkijat: Jussila & Poutiainen 2008 inventointi

Sijainti: Paikka sijaitsee Ruoveden kirkosta 3,0 km etelää, Rajalahdensenlän länsirannalla, Tyrnin tilan pohjoispuolella, tien ja järven välillä.

Huomiot: Toimituskartan 1792 mukaan paikalla on ollut vanha kahden talontontti. Vanhalta kartalta projisoidulla kylätontin sijaintipaikalla ei ole mitään merkkejä vanhasta talonpaikasta tms. Paikan koillisosassa on rintamamiestalo joka aikoinaan rakennettu pellolle (Tyrnin talon emännän kertoman mukaan). Tyrnin talo on omistajansa mielestä sijainnut aina nykyisellä paikallaan, mikä soveltuisi topografisesti paremmin vanhan kylätontin sijaksi. Karttapaikannus osoittaisi tontin sijainneen 100-150 m koillisessa Tyrnin talosta. Maastohavainto vaikuttaa luotettavammalta kuin karttapaikannus. Tyrnin talon alue tasattua pihamaata ym. Mahdollisen muinaisjäännöksen paikannus on tulkinnanvarainen ja jos se paikantuisi nykyisen Tyrnin paikalle olisi se suurimmaksi osaksi tuhoutunut.



Ote toimituskartasta 1792.

