

Alavus

Toppilan asemakaava-alueen muinaisjäännösinventointi 2008



Timo Jussila



Kustantaja: Alavuden kaupunki

Sisältö:

Perustiedot	2
Inventointi	2

Kansikuva: Toppilan kaava-alueen länsiosaa kuvattuna metsän laidalta länteen.

Perustiedot

Alue: Alavuden kaupungissa Toppilan asemakaavoitettava alue

Tarkoitus: Alueen kattava arkeologinen tarkastus.

Työaika: Kenttätyöaika: 14.5.2008.

Kustantaja: Alavuden kaupunki

Tekijät: Mikroliitti Oy, Timo Jussila ja Hannu Poutiainen

Tulokset: Tutkimusalueelta ei ennestään tunnettu kiinteitä muinaisjäänköksiä. Alueella ei havaittu muinaisjäänköksiä. Lähistöltä ei tunneta hajalöytöjä.

Inventointi

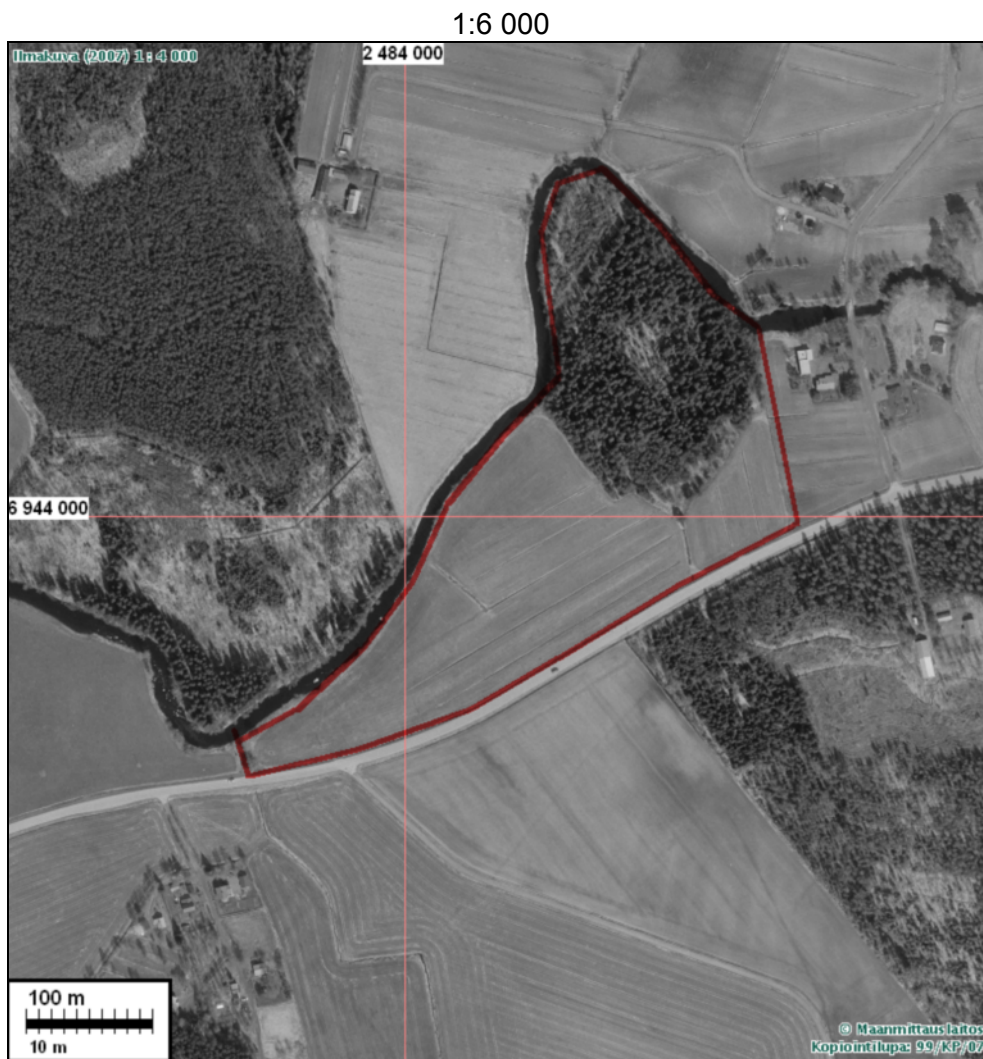
Maastotyö suoritettiin 14.5. kahden arkeologin voimin. Puolet alueesta – sen länsiosa – oli nurmipeltoa, toinen puoli metsää. Peltoalue ole vaikeasti havainnoitavissa. Nurmen välistä näkyi paikoin enemmän paikoin vähemmän pellon pintaa, eikä pellossa havaittu mitään esihistoriaan viittaavaa. Peltoalue on Töysänjoen eteläpuolista töyrästä ja savimaata, joten kivikautisen asuinpaikan sijoittuminen ko. peltoalueelle ja jokitöyräälle ei ollut todennäköistä. Muualla pelto tasaista –ei muinaisrantoja. Metsän puolella koekuopitettiin satunnaisesti töyrään lakea, havaitsematta missään merkkejä esihistoriasta. Metsäalue käytiin läpi kattavasti silmänvaraisesti ja mitään muinaisjäänkökseen viittaavaa ei alueella havaittu. Alueella ei ole muinaisjäänköksiä.

Espoossa 30.5.2008

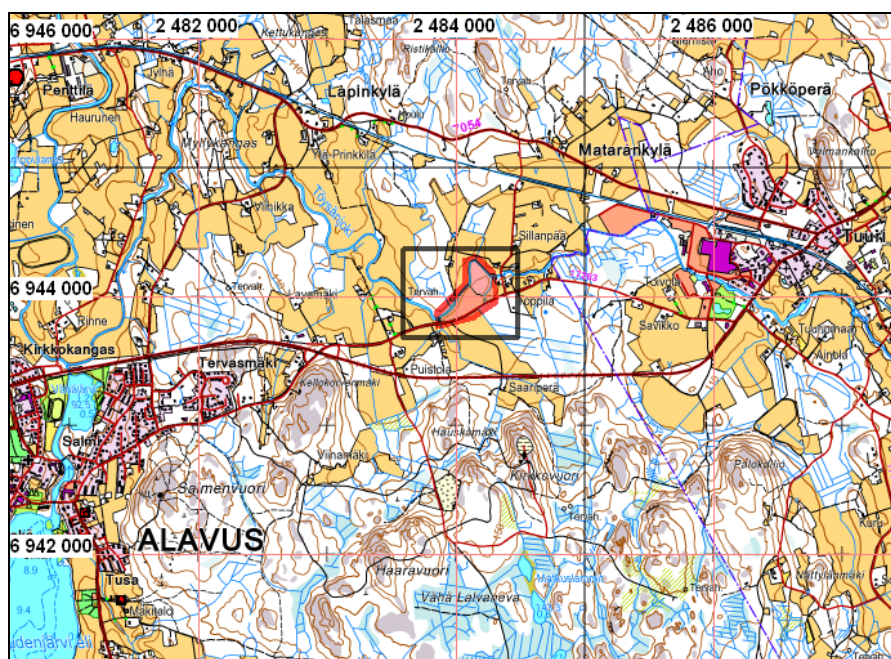
Timo Jussila



Kaava-alueen itäosan metsää ja korkean töyrään lakea. Kuvattu pohjoiseen.



Tutkimusalue rajattu punaisella viivalla.



Tutkimusalue kartalla neliön sisällä oleva punainen alue