

**Kulttuuriperintöinventointi 2009**  
**Kallinkangas**  
**Keminmaa**



**METSÄHALLITUS**

**Pirjo Rautiainen**  
**Metsähallitus**  
**Lapin luontopalvelut**  
**PL 8016**  
**96101 Rovaniemi**  
**040 5081673**  
**[pirjo.rautiainen@metsa.fi](mailto:pirjo.rautiainen@metsa.fi)**



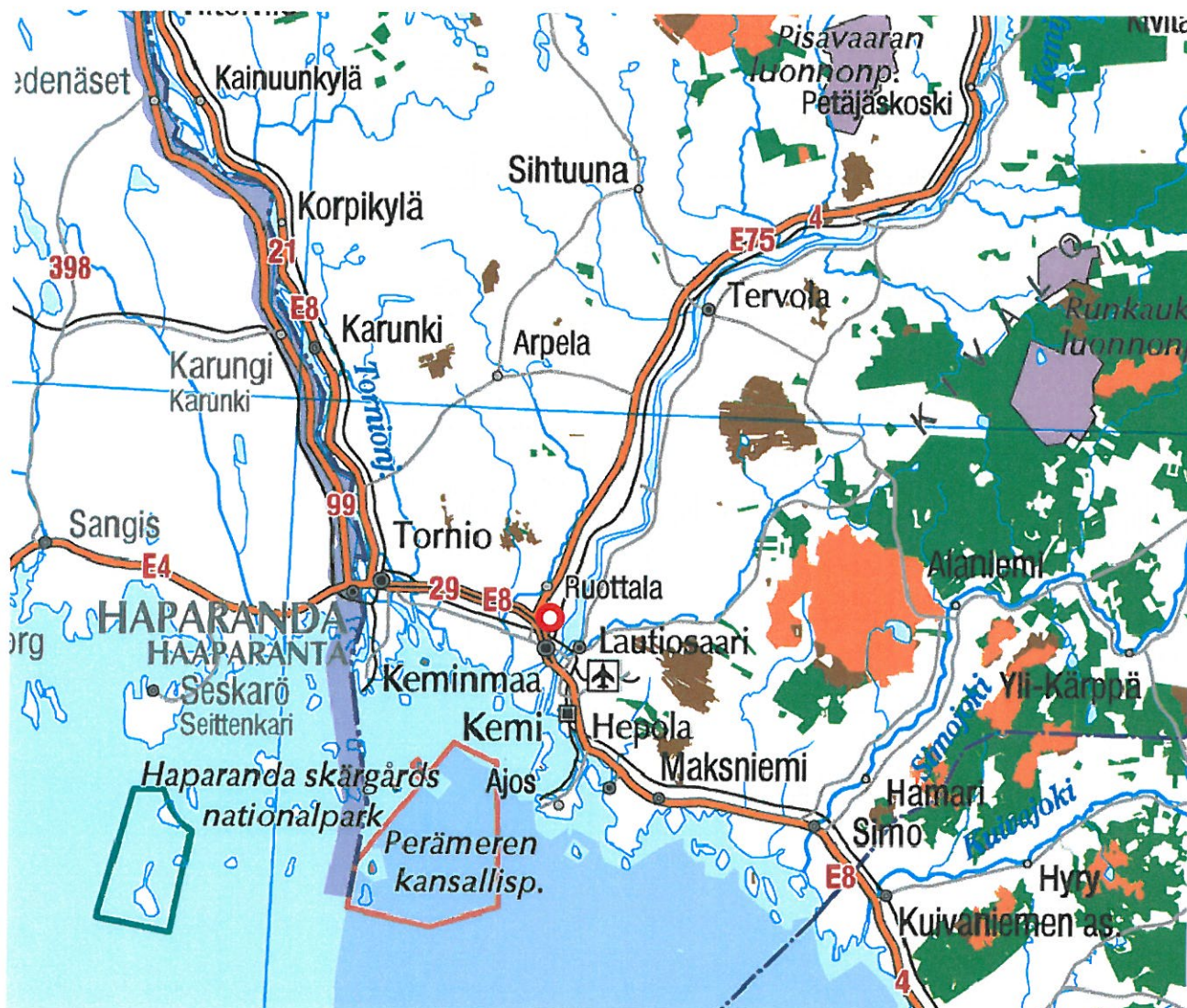
## SISÄLLYSLUETTELO

1 JOHDANTO .....	4
2 HAVAINNOT .....	5
3 YHTEENVETO .....	5



# 1 JOHDANTO

Keminmaalla sijaitsevalle Kallinkankaan Natura 2000 –alueelle tehtiin vuonna 2009 hoito- ja käyttösuunnitelma. Koska Natura-alueen pohjoispuolelta on löydetty muutamia muinaisjäännöskohteita, päätettiin Kallinkankaalla tehdä kulttuuriperintökohteiden inventointi hoito- ja käyttösuunnitelman tausta-aineistoksi. Inventointi tehtiin 27.5.2009.

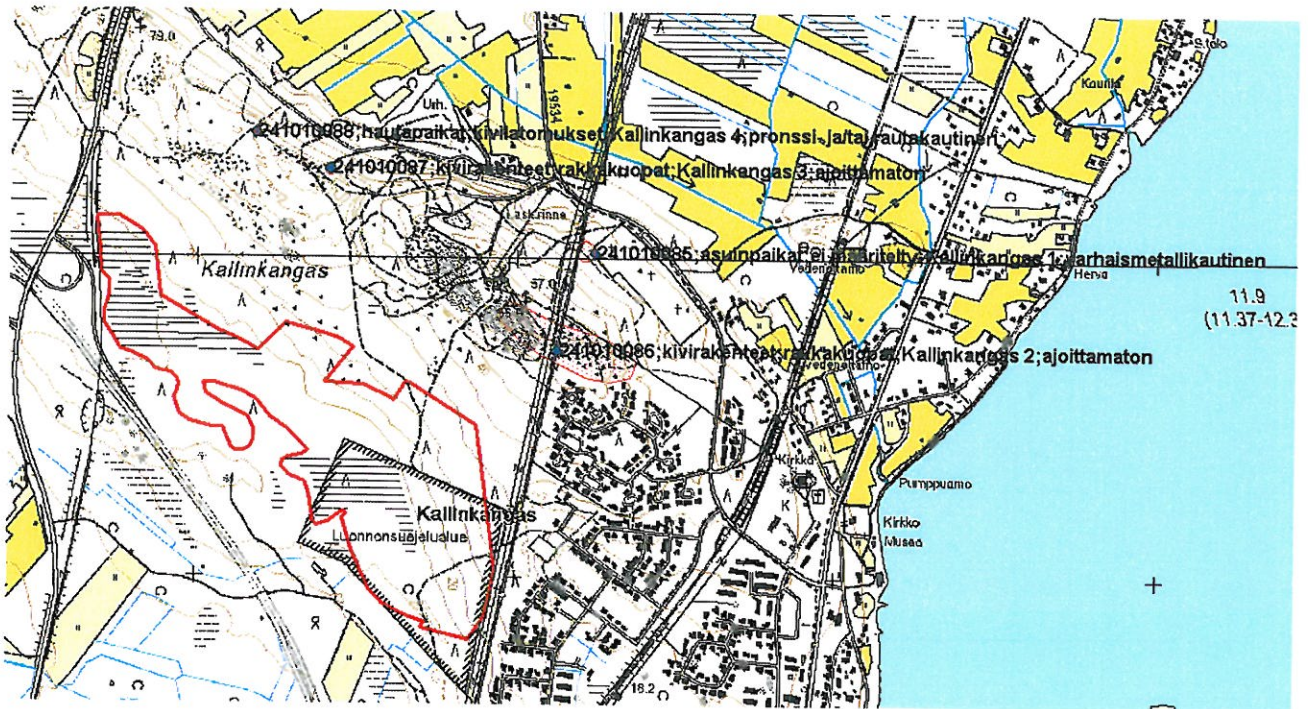


**Kartta 1.** Kallinkankaan Natura-alueen sijainti (punainen rengas). ©Metsähallitus, ©Maanmittauslaitos 1/MYY/2009.

Kallinkankaan Natura-alue sijaitsee Keminmaan uudemmasta kirkosta noin kilometrin länteen (kartta 1). Alue on kooltaan 57 hehtaaria. Se sijaitsee Lapin kolmion rehevällä liuskevyöhykkeellä ja metsät suureksi osaksi ovat runsasravinteisia lehtoja ja lehtomaisia kangkaita. Alueen pinta-alasta reilu kolmannes on avoimia tai puustoisia soita. Kivennäismaata on lähinnä alueen koillisosassa, Kallinkankaan vaaran alarinteillä.



Kallinkangas sijoittuu Peräpohjolan-Lapin maisemamaakuntaan ja siellä Keminmaan seutuun. Alueella ei ole kansallismaisia, arvokkaita maisema-alueita eikä perinnemaisia. Alueelta ei tunneta muinaisjäännöksiä eikä arvokkaita rakennusperintökohteita.



**Kartta 2.** Kallinkankaan inventoitu Natura-alue (punainen viiva) ja sen pohjoispuolella sijaitsevat muinaisjäännökset. ©Metsähallitus, ©Maanmittauslaitos 1/MYY/2009.

## 2 HAVAINNOT

Kallinkankaalla kierrettiin yksi työpäivä ja alueelta ei löytynyt mitään muinaisjäännökseksi tulkittavaa, ei irtolöytöjä eikä rakennusperintökohteita.

## 3 YHTEENVETO

Alueelle tehdyssä kulttuuriperintöinventoinnissa ei löydetty yhtään kulttuuriperintökohdetta eikä niitä sieltä tunnettu aiemminkaan.

*Piirjo Rautaniemi*