

<b>Valkki E kuoppa</b>	<b>MH-tunnus: 80312</b>
------------------------	-------------------------

<b>Kohdetyyppi:</b>	17 Kivi- ja maarakenteet	<b>Haltija:</b>	151 Metsätalous Pohjanmaa
<b>Ajoitus:</b>	7118 Historiallinen aika	<b>Ylläpitäjä:</b>	151 Metsätalous Pohjanmaa
<b>Rakentamisvuosi:</b>		<b>Kunta:</b>	832 TAIVALKOSKI
<b>Lukumäärä:</b>	2		
<b>Koordinaattiselitys:</b>		<b>Geometria tuotettu:</b>	4 Gps-mittaus, korjaamaton
<b>Koordinaatit:</b>	X 3574154, Y 7255208, Z 255	<b>Löydöt:</b>	

#### *Taustatiedot*

Mika Sarkkisen inventointi 1999 Museovirastolle, Pohjois-Pohjanmaan Museolle ja Pohjois-Pohjanmaan liitolle.

#### *Ympäristön kuvaus*

Korvuanjärvestä länteen Valkin ja Ala-Loukon välisen kannaksen itäpäässä kuopat sijaitsevat harjanteella kulkevan tien molemmin puolin. Kohteen maasto on korkeaa hiekkaharjua, jossa kasvaa täysikasvuinen sekametsä.

#### *Kohteen kuvaus*

Kohteessa on kaksi soikeaa kuoppaa, joiden koko on 1,5 x 3 m ja syvyys 80 cm. Kuopat sijaitsevat 10 metrin etäisyydellä tiestä ja ne näkyvät tielle. Kuopat ovat mahdollisesti syntyneet tien teossa, kun tiehen on otettu hiekkaa ympäröivästä maastosta.

#### *Kohteen rajaus*

Kohde rajautuu pistemäisesti idemmästä kuopasta otettuun gps pisteeseen.

#### *Tulkinta*

Kuoppien merkitys epävarma, voivat liittyä tien tekoon.

#### *Lisätietoja*

Mika Sarkkinen inventointikertomus Museoviraston arkeologian osaston arkistossa. Taivalkoski inventointi 1999.

#### *Toimenpiteet*

*Tarkastukset T. Karjalainen 2009.*

<b>Viranomaisrekisterinro:</b>	Mjrek. 832010052	<b>Kunto:</b>	1 Hyvä
--------------------------------	------------------	---------------	--------

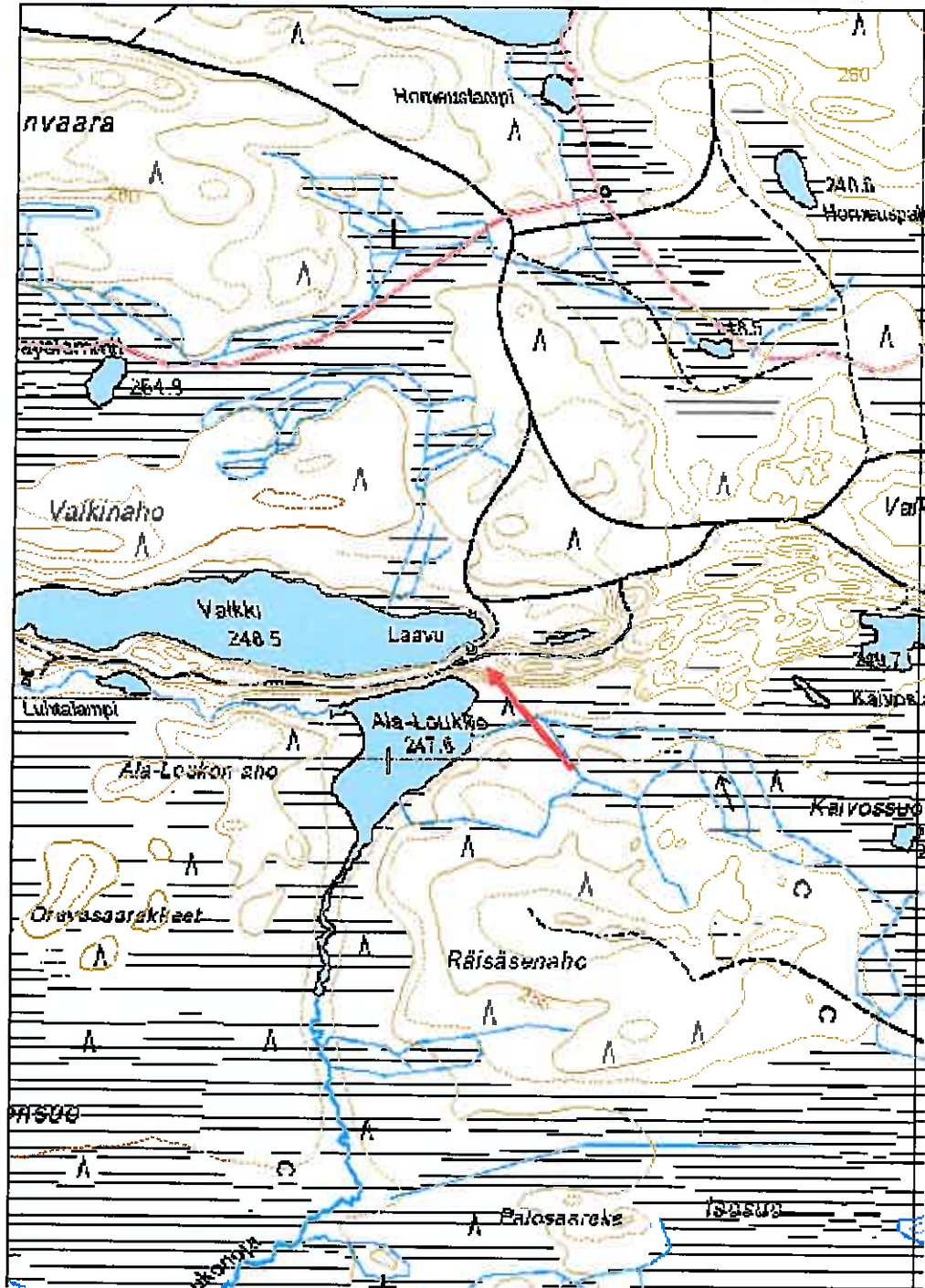
<b>Arvotus:</b>	99 Ei suojeluarvoa	<b>Olotila:</b>	2 Ei käytössä
<b>Selitys:</b>		<b>Kohteen suojelu:</b>	99 Ei suojeluarvoa
<b>Ympäristön suojelu:</b>	0 Ei määritelty	<b>Selitys:</b>	
<b>Selitys:</b>			

### Valokuvat

80312	Valkki E	kuoppa	80312-52321	Kuoppa 1 kuvattu etelään.
80312			80312-52322	Kuoppa 2 kuvattu etelään.

**Kohdetyyppi:** 17 Kivi- ja maarakenteet    **Copyright:** © Metsähallitus 2008  
 © Maanmittauslaitos  
 1/MML/08

**Koordinaatit:** X 3574154, Y 7255208,    **Mittakaava:** 1:10000  
 Z 255



<b>Mustalampi pyyntikuoppa</b>	<b>MH-tunnus: 80332</b>
--------------------------------	-------------------------

<b>Kohdetyyppi:</b>	9 Valmistuspaikat/työpaikat	<b>Haltija:</b>	151 Metsätalous Pohjanmaa
<b>Ajoitus:</b>	7117 Esihistoriallinen aika	<b>Ylläpitäjä:</b>	151 Metsätalous Pohjanmaa
<b>Rakentamisvuosi:</b>		<b>Kunta:</b>	832 TAIVALKOSKI
<b>Lukumäärä:</b>	1		
<b>Koordinaattiselitys:</b>		<b>Geometria tuotettu:</b>	4 Gps-mittaus, korjaamaton
<b>Koordinaatit:</b>	X 3572920, Y 7255274, Z 225	<b>Löydöt:</b>	

***Taustatiedot***

Kohde on muinaisjäännösrekisterissä.

***Ympäristön kuvaus***

Pyyntikuoppa sijaitsee Taivalkosken itäosassa, Korvuanjärven länsipuolella, itä - länsi - suuntaisella hiekkaharjulla, joka kulkee Saari Loukon järven ja pienen Mustalammen välissä. Paikalla kasvaa täysikasvuinen mäntymetsä ja aluskasvillisuutena on mustikka ja rahkasammal.

***Kohteen kuvaus***

Kohteessa on yksi pyyntikuoppa, jonka halkaisija on 1,5 m ja syvyys 50 cm. Muinaisjäännösrekisterissä mainittuja 2 - 3 pienempää mahdollista pyyntikuoppaa ei havaittu.

***Kohteen rajaus***

Kohde rajautuu pistemäisesti pyyntikuopan keskeltä otetusta gps mittauksesta.

***Tulkinta***

Pyyntikuoppa, joka on matala ja ilmeisen maalla täyttynyt, mikä viittaisi kuopan olevan vanhan.

***Lisätietoja***

Muinaisjäännösrekisteri kohde n:o 1000009419.

***Toimenpiteet******Tarkastukset***

Tila: 0 Ei tiedossa

Laji: 6 Suojeluarvojen tarkastus

Tarkastusvuosi: 2009

Tarkastuspv: 30.6.2009

Tarkastaja: Taisto Karjalainen

Kuvaus:

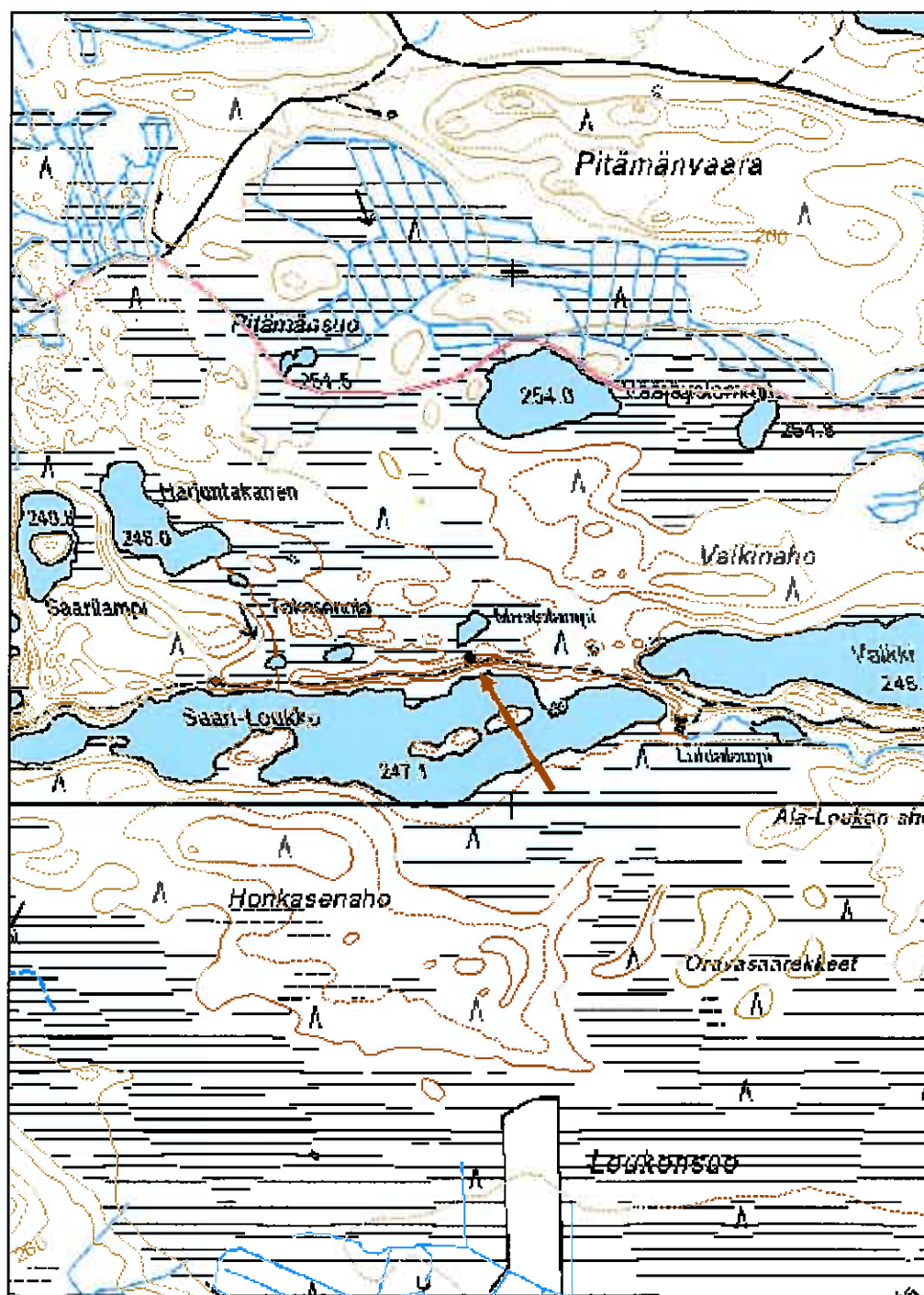
<b>Viranomais- rekisterinro:</b>	Mjrek. 1000009419	<b>Kunto:</b>	1 Hyvä
<b>Arvotus:</b>	3 Esitys mj-luokka II	<b>Olotila:</b>	2 Ei käytössä
<b>Selitys:</b>	Muinaisjäännös	<b>Kohteen suojelu:</b>	2 Muinaisjäännösrekisteri II
<b>Ympäristön suojelu:</b>	0 Ei määritelty	<b>Selitys:</b>	Muinaisjäännös
<b>Selitys:</b>			

### Valokuvat

80332 Mustalampi	pyyntikuoppa	80332- 52393	Pyyntikuoppa kuvattu länteen.
------------------	--------------	-----------------	----------------------------------

**Kohdetyyppi:** 9 Valmistuspaikat/työpaikat    **Copyright:** © Metsähallitus 2008  
 © Maanmittauslaitos  
 1/MML/08

**Koordinaatit:** X 3572920, Y 7255274,  
 Z 225    **Mittakaava:** 1:10000



<b>Kälkäjä kämppä jäännös</b>		MH-tunnus: 80350
-------------------------------	--	------------------

<b>Kohdetyyppi:</b>	1 Asuinpaikat	<b>Haltija:</b>	151 Metsätalous Pohjanmaa
<b>Ajoitus:</b>	7116 Uusi aika	<b>Ylläpitäjä:</b>	151 Metsätalous Pohjanmaa
<b>Rakentamisvuosi:</b>		<b>Kunta:</b>	832 TAIVALKOSKI
<b>Lukumäärä:</b>	4		
<b>Koordinaattiselitys:</b>		<b>Geometria tuotettu:</b>	4 Gps-mittaus, korjaamaton
<b>Koordinaatit:</b>	X 3575580, Y 7260480, Z 250	<b>Löydöt:</b>	

### *Taustatiedot*

Merkki kartalla ja haastatteluissa useampi haastateltu henkilö kertoi kämpän sijainnista.

### *Ympäristön kuvaus*

Kohde sijaitsee Taivalkosken kaakkoisosassa Tyräjärven eteläpuolella sijaitsevan Kälkäjänlammen itärannalla. Alueella kasvaa täysi-ikäistä mäntyä moreenikankaalla. Aluskasvillisuutena on mustikan ja puolukan varpuja. Kämpän pihalle on pystytetty retkeilykota halkovajoiheen. Pihalle johtaa hiekkatie.

### *Kohteen kuvaus*

Kohteen kuvaus Kälkäjän metsätyökämppä(x: 3575580, y: 7260480) sijaitsee Kälkäjänlammesta noin 25 metriä itään. Kämpän ulkomitat 8 x 28 m. Kämpästä 21 metriä luoteeseen (x: 3575555, y: 7260455) on pieni 4,5 x 5 m rakennuksen pohja, jossa on sisällä hirsikehikko, ulkona kiviperusta ja päällä maapenkki. Edellä kuvatusta rakennuksesta 23 metriä luoteeseen lammen rantaan on saunarakennus (x: 3575537, y: 7260476), jonka koko on 5,5 x 10 metriä. Saunassa on nähtävissä pesuhuone, jossa on muurinpata ja betonilattia sekä erillinen saunahuone. Kämpässä on kaksi maapenkkipohjaista huonetta ja niiden välissä kulkee kivirivit, jotka ovat kevytrakenteisemmän rakennelman perustuskivet. Rakennuksen koillispäässä on myös 8 m pitkä kiveysperustainen rakennuksen osa, jossa on kirveellä katkaistu hirsi. Muut rakennuksen hirret on katkaistu sahaamalla. Kiviperustaiset osat ovat 2 m kapeampia kuin maapenkillä varustetut osat. Kämpästä 4 m kaakkoon on hirsisalvoksinen kaivo, jonka sisämitat ovat 70 x 90 cm. Kaivon kohdalla on kämpän keittiön seinässä vesijohto. Päärakennuksesta koilliseen 22 metriä on 5 x 4 m kokoinen kiviperustainen rakennuksen pohja gps x 3575613 y 7260508. Tästä rakennuksesta 3 m koilliseen on 1 m halkaisijaltaan oleva kivikehä. Rakennuksen pohjoispuolella 4 m päässä on kaksi 1 m x 1 m kokoiset, 50 cm syvät kuopat.

### *Kohteen rajaus*

Kohteen alue on 40 metriä leveä ja 50 metriä pitkä kaista Kälkäjänlammen itärannalla.

### *Tulkinta*

Metsätyökämpän rauniot, jonka pihapiirissä on saunan, tallin ja epämääräisen sivurakennuksen rauniot.

### *Lisätietoja*

**Toimenpiteet****Tarkastukset**

Tila: 0 Ei tiedossa Laji: 1 Kuntoarviointi Tarkastusvuosi: 2009  
 Tarkastuspvm: 30.6.2009 Tarkastaja: Taisto Karjalainen  
 Kuvaus: Kämpän raunioiden dokumentointi ja valokuvaus.

**Viranomais-  
rekisterinro:**

**Kunto:** 3 Huono

**Arvotus:** 8 Muu suojeluarvo

**Olotila:** 2 Ei käytössä

**Kohteen  
suojaus:** 9 Muu suojeluarvo

**Selitys:** Metsätaloushistoria

**Selitys:** Metsätaloushistoria

**Ympäristön  
suojaus:** 0 Ei määritelty

**Selitys:**

**Valokuvat**

80350	Kälkäjä	kämpä	80350- 52425	Kälkäjän kämpän kiviperustaa.
80350			80350- 52430	Kälkäjän kämpä. Kirveellä katkaistu hirsi.
80350			80350- 52431	Kälkäjän kämpän kaivo.
80350			80350- 52435	Yleiskuva Kälkäjän kämpästä.

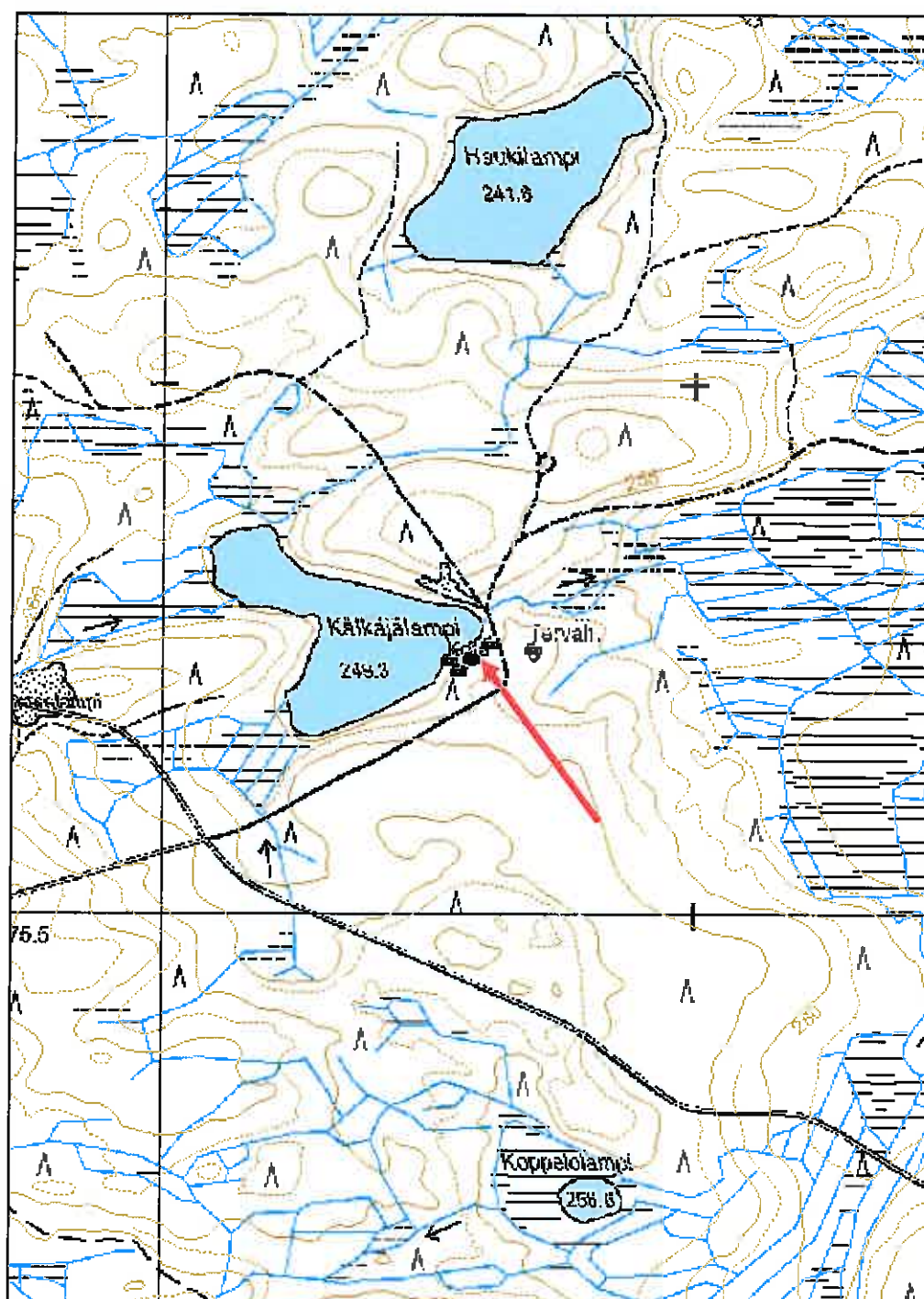


**Kohdetyyppi:** 1 Asuinpaikat

**Copyright:** © Metsähallitus 2008  
© Maanmittauslaitos  
1/MML/08

**Koordinaatit:** X 3575580, Y 7260480,  
Z 250

**Mittakaava:** 1:10000



<b>Sakarinho pyyntikuoppa</b>	<b>MH-tunnus: 80357</b>
-------------------------------	-------------------------

<b>Kohdetyyppi:</b>	9 Valmistuspaikat/työpaikat	<b>Haltija:</b>	151 Metsätalous Pohjanmaa
<b>Ajoitus:</b>	7117 Esihistoriallinen aika	<b>Ylläpitäjä:</b>	151 Metsätalous Pohjanmaa
<b>Rakentamisvuosi:</b>		<b>Kunta:</b>	832 TAIVALKOSKI
<b>Lukumäärä:</b>	1		
<b>Koordinaattiselitys:</b>		<b>Geometria tuotettu:</b>	4 Gps-mittaus, korjaamaton
<b>Koordinaatit:</b>	X 3576552, Y 7262095, Z 232	<b>Löydöt:</b>	

***Taustatiedot***

Löytyi inventoinnissa.

***Ympäristön kuvaus***

Kohde sijaitsee täysikasvuisessa mäntymetsässä, jonka maaperä on hiekkaa. Aluskasvillisuutena on kanerva ja puolukka. Kuopan koillispuolella kulkee 3 m päässä metsätie Tyräjärven rantaan. Kuopan eteläpuolella kangas laskee suohon 25 metrin etäisyydellä.

***Kohteen kuvaus***

Pyyntikuopan halkaisija on 2,80 vallien ulkoreunasta mitattuna. Vallien leveys on 1 m ja kuoppa on 50 cm syvä.

***Kohteen rajaus***

Kohde rajautuu pistemäisesti kuopan keskeltä mitatun gps pisteen mukaan.

***Tulkinta***

Pyyntikuoppa

***Lisätietoja******Toimenpiteet******Tarkastukset***

Tila: 3 Toteutettu      Laji: 1 Kuntoarviointi      Tarkastusvuosi: 2009  
Tarkastuspvm: 2.6.2009      Tarkastaja: Taisto Karjalainen  
Kuvaus: Kohteen dokumentointi ja valokuvaus

**Viranomais-  
rekisterinro:**

**Kunto:** 1 Hyvä

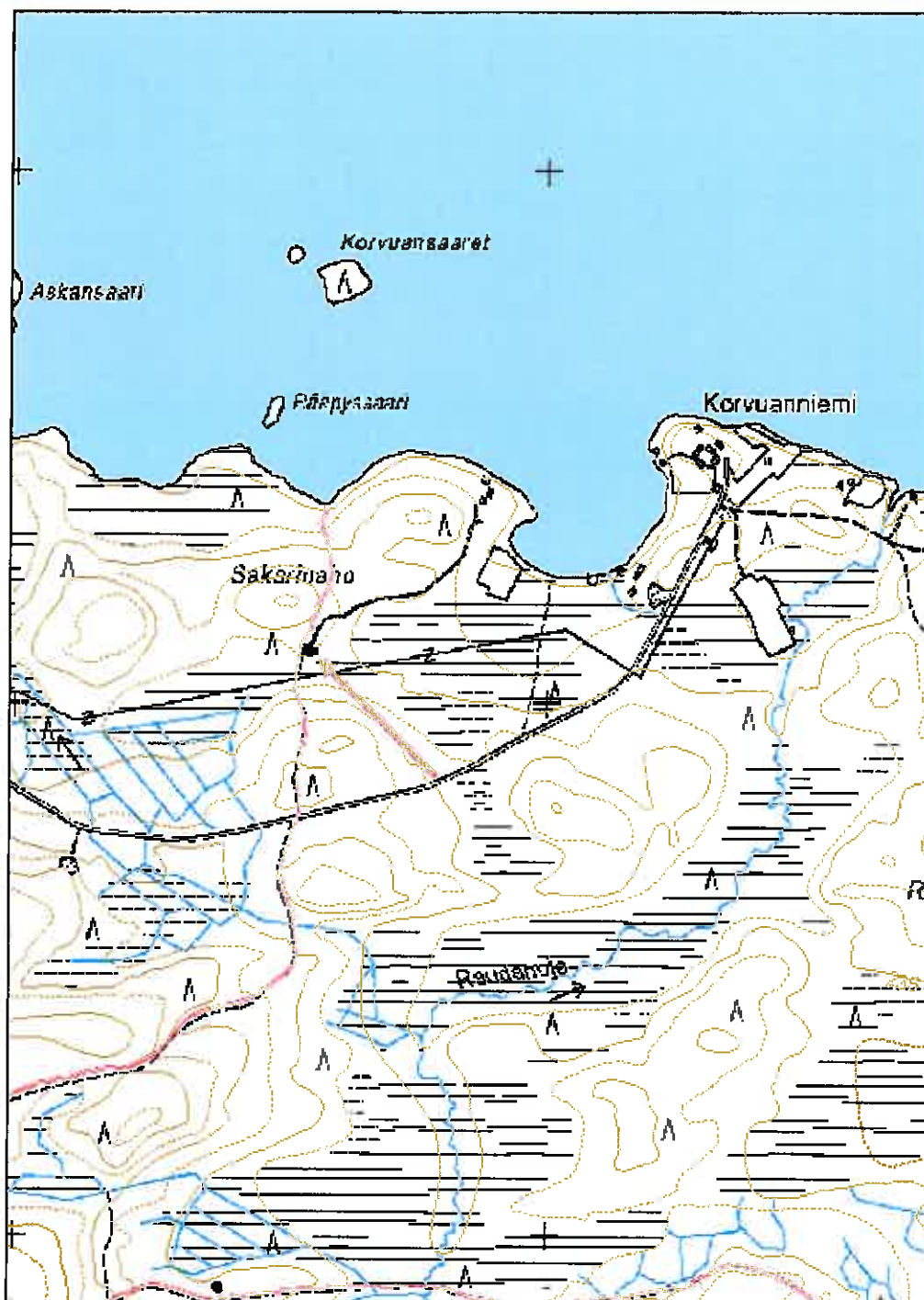
<b>Arvotus:</b>	3 Esitys mj-luokka II	<b>Olotila:</b>	2 Ei käytössä
<b>Selitys:</b>	Muu suojeluarvo	<b>Kohteen suojelu:</b>	9 Muu suojeluarvo
<b>Ympäristön suojelu:</b>	0 Ei määritelty	<b>Selitys:</b>	Muu suojeluarvo
<b>Selitys:</b>			

### Valokuvat

80357	Sakarinaho	pyyntikuoppa	80357-52457	Pyyntikuoppa kuvattuna etelästä.
-------	------------	--------------	-------------	----------------------------------

**Kohdetyyppi:** 9 Valmistuspaikat/työpaikat      **Copyright:** © Metsähallitus 2008  
© Maanmittauslaitos  
1/MML/08

**Koordinaatit:** X 3576552, Y 7262095,  
Z 232      **Mittakaava:** 1:10000



**Tanelinkorpi tervahauta**

MH-tunnus: 80360

<b>Kohdetyyppi:</b>	9 Valmistuspaikat/työpaikat	<b>Haltija:</b>	151 Metsätalous Pohjanmaa
<b>Ajoitus:</b>	7116 Uusi aika	<b>Ylläpitäjä:</b>	151 Metsätalous Pohjanmaa
<b>Rakentamisvuosi:</b>		<b>Kunta:</b>	832 TAIVALKOSKI
<b>Lukumäärä:</b>	1		
<b>Koordinaattiselitys:</b>		<b>Geometria tuotettu:</b>	4 Gps-mittaus, korjaamaton
<b>Koordinaatit:</b>	X 3574403, Y 7261610, Z 245	<b>Löydöt:</b>	

***Taustatiedot***

Merkki peruskartalla.

***Ympäristön kuvaus***

Kohde sijaitsee pohjoiseen, suohon laskevassa moreenimaarinteessä. Metsää on jätetty hakkaamatta haudan ympärille, muutoin maasto on hakattu ja äestetty. Haudan kuopassa kasvaa kuusia ja aluskasvillisuutena on mustikka, variksenmarja ja puolukka.

***Kohteen kuvaus***

Tervahaudan keskuskuopan halkaisija on 15 m, valli 3 m. Koko rakenteen halkaisija on 21 m. Halssin pituus 8,5 m, leveys 2,5 m. Halssi laskee jyrkkään rinteeseen ja sen suunta on 355 astetta. Halssin suulla on ketun pesäkolo.

***Kohteen rajaus***

Kohde rajautuu pistemäisesti kuopan keskeltä otettuun gps mittaukseen.

***Tulkinta***

Tervahauta.

***Lisätietoja******Toimenpiteet******Tarkastukset***

Tila: 3 Toteutettu Laji: 6 Suojeluarvojen tarkastus Tarkastusvuosi: 2009  
Tarkastuspvm: 30.6.2009 Tarkastaja: Taisto Karjalainen  
Kuvaus: Dokumentointi ja valokuvaus

**Viranomaisrekisterinro:**

**Kunto:** 1 Hyvä

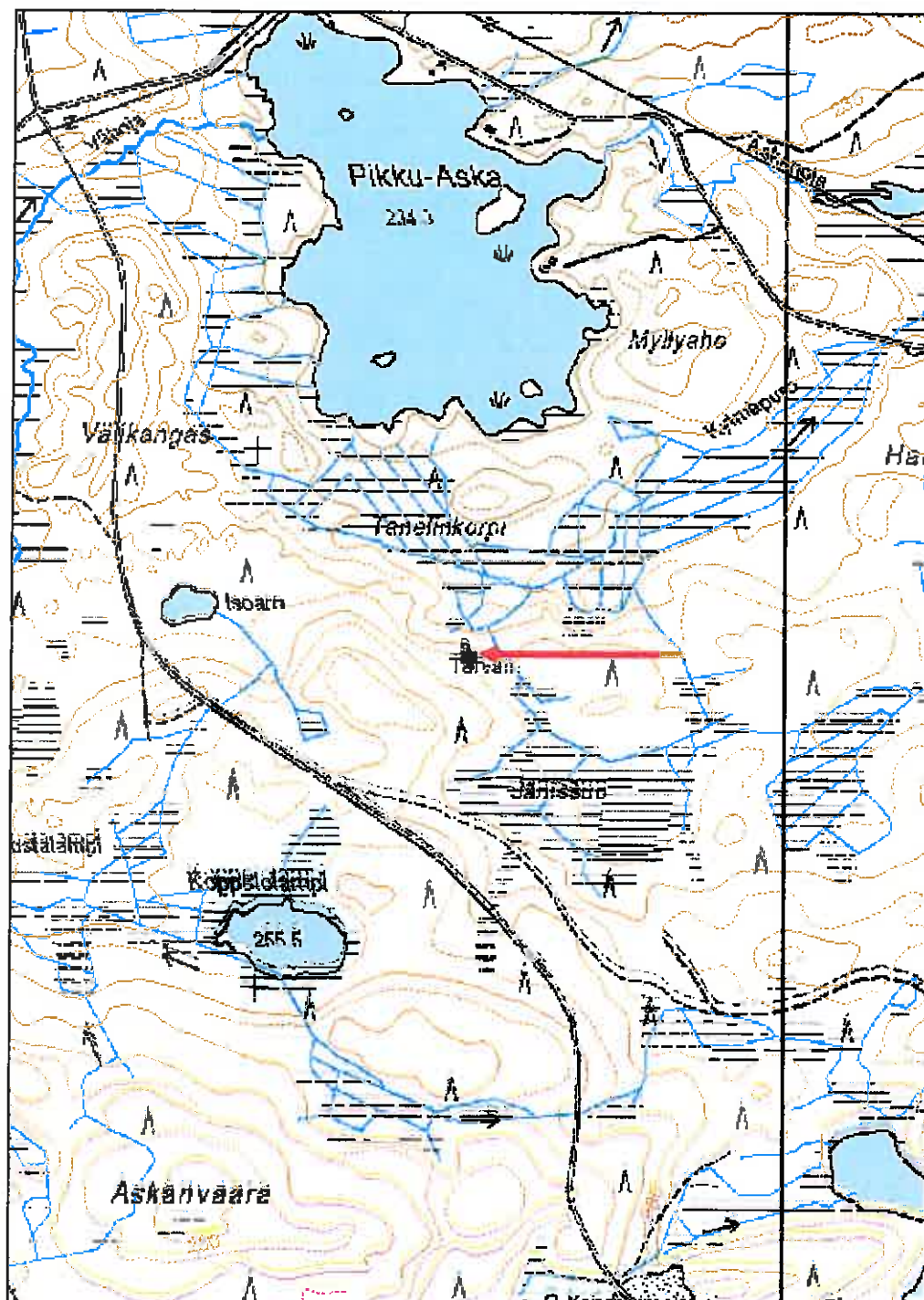
<b>Arvotus:</b>	3 Esitys mj-luokka II	<b>Olotila:</b>	2 Ei käytössä
<b>Selitys:</b>	Muu suojeluarvo	<b>Kohteen suojelu:</b>	9 Muu suojeluarvo
<b>Ympäristön suojelu:</b>	0 Ei määritelty	<b>Selitys:</b>	Muu suojeluarvo
<b>Selitys:</b>			

### Valokuvat

80360	Tanelinkorpi	tervahauta	80360-52463	Kuva halssin suulta.
80360			80360-52464	Keskikuopassa kasvaa kuusia.

**Kohdetyyppi:** 9 Valmistuspaikat/työpaikat    **Copyright:** © Metsähallitus 2008  
© Maanmittauslaitos  
1/MML/08

**Koordinaatit:** X 3574403, Y 7261610,    **Mittakaava:** 1:10000  
Z 245





<b>Varisjärvi uittolaite</b>		<b>MH-tunnus: 80362</b>
------------------------------	--	-------------------------

<b>Kohdetyyppi:</b>	9 Valmistuspaikat/työpaikat	<b>Haltija:</b>	151 Metsätalous Pohjanmaa
<b>Ajoitus:</b>	7116 Uusi aika	<b>Ylläpitäjä:</b>	151 Metsätalous Pohjanmaa
<b>Rakentamisvuosi:</b>		<b>Kunta:</b>	832 TAIVALKOSKI
<b>Lukumäärä:</b>	1		
<b>Koordinaattiselitys:</b>		<b>Geometria tuotettu:</b>	4 Gps-mittaus, korjaamaton
<b>Koordinaatit:</b>	X 3571893, Y 7257323, Z 248	<b>Löydöt:</b>	

#### ***Taustatiedot***

Löytyi inventoinnissa.

#### ***Ympäristön kuvaus***

Ympäristön kuvaus Varisjärven länsipäädystä sijaitsevan järven laskuoja suussa sijaitseva puurakenne. Alueella kasvaa kuusimetsä ja aluskasvillisuutena on rahkasammalturve. Kohteen pohjoispuolella Varisjärven rannassa on veneenlaskupaikka, jonne johtaa lännestä hiekkatie.

#### ***Kohteen kuvaus***

Kohteen kuvaus Kohteessa on sahalla katkottuja noin 4 m pitkiä hirsia ojan pohjalla. Hirret ovat toimineet tukinuiton ohjausrakenteina. Varisojan suussa on voinut olla myös hirsistä tehty uittoränni, joka on hajonnut.

#### ***Kohteen rajaus***

Kohde rajautuu pistemäisesti Varisojan suulta otetun gps mittauksen mukaan.

#### ***Tulkinta***

Uittoränni

#### ***Lisätietoja***

#### ***Toimenpiteet***

#### ***Tarkastukset***

Tila: 3 Toteutettu  
Tarkastuspvm: 3.6.2009

Laji: 6 Suojeluarvojen tarkastus  
Tarkastaja: Taisto Karjalainen

Tarkastusvuosi: 2009



Kuvaus: Dokumentointi ja valokuvaus

**Viranomais-  
rekisterinro:**

**Kunto:** 3 Huono

**Arvotus:** 8 Muu suojeluarvo

**Olotila:** 2 Ei käytössä

**Kohteen  
suojaus:** 9 Muu suojeluarvo

**Selitys:** Metsätalouden historia

**Selitys:** Metsätalouden historia

**Ympäristön  
suojaus:** 0 Ei määritelty

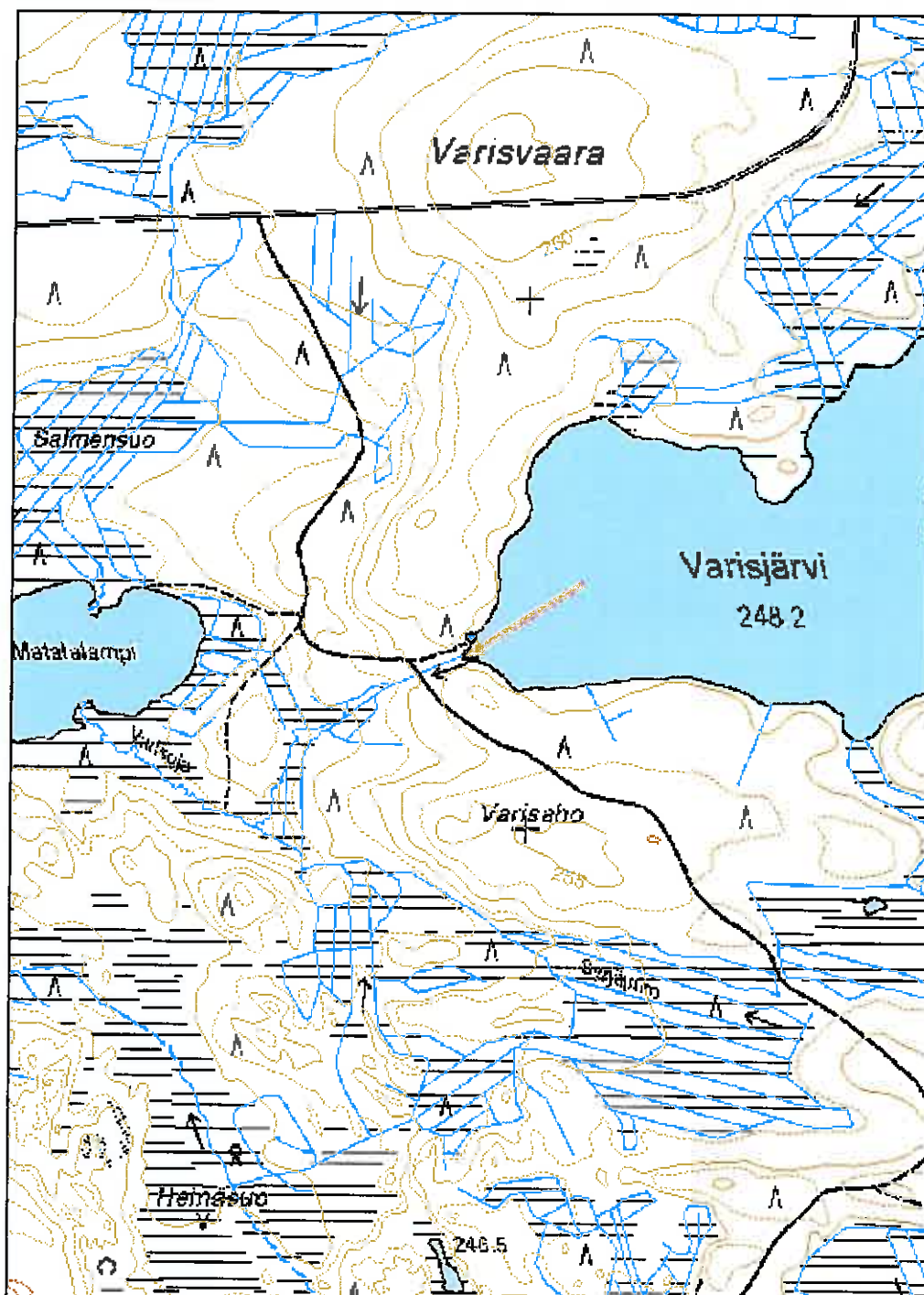
**Selitys:**

### Valokuvat

80362	Varisjärvi	uittolaite	80362- 52472	Varisjärven uittolaitteen hirsii.
-------	------------	------------	-----------------	--------------------------------------

**Kohdetyyppi:** 9 Valmistuspaikat/työpaikat    **Copyright:** © Metsähallitus 2008  
© Maanmittauslaitos  
1/MML/08

**Koordinaatit:** X 3571893, Y 7257323,  
Z 248    **Mittakaava:** 1:10000



<b>Raudankangas tervahauta</b>		<b>MH-tunnus: 80369</b>	
<b>Kohdetyyppi:</b>	9 Valmistuspaikat/työpaikat	<b>Haltija:</b>	151 Metsätalous Pohjanmaa
<b>Ajoitus:</b>	7116 Uusi aika	<b>Ylläpitäjä:</b>	151 Metsätalous Pohjanmaa
<b>Rakentamisvuosi:</b>		<b>Kunta:</b>	832 TAIVALKOSKI
<b>Lukumäärä:</b>	1		
<b>Koordinaattiselitys:</b>		<b>Geometria tuotettu:</b>	4 Gps-mittaus, korjaamaton
<b>Koordinaatit:</b>	X 3577773, Y 7259674, Z 242	<b>Löydöt:</b>	

### *Taustatiedot*

Merkki peruskartalla.

### *Ympäristön kuvaus*

Kohde sijaitsee Taivalkosken kaakkoisosassa Tyräjärven eteläpuolella sijaitsevan Raudankankaan lounaiskulmassa. Tervahaudan läpi kulkee hiekkatie Soidinkankaalta Raudankankaalle. Tervahauta sijaitsee suon ja mäntyä kasvavan hiekkakankaan vaihtumiskohdassa. Haudan länsipuolelta laskee pieni puro Rimpisuolta Isolle Raudansuolle.

### *Kohteen kuvaus*

Kohteen kuvaus Tervahauta, joka on jäänyt tien alle suurimmaksi osaksi. Tien pohjoispuolella haudan vallia on näkyvissä kahden metrin levyisenä kaistana noin 5 m matkalla ojan profiilissa. Tien eteläpuolen ojan penkassa on näkyvissä vain haudasta peräisin olevia hiiliä.

### *Kohteen rajaus*

Kohde rajautuu pistemäisesti tien keskeltä otettuun gps mittauspisteeseen.

### *Tulkinta*

Tuhoutunut tervahauta.

### *Lisätietoja*

### *Toimenpiteet*

### *Tarkastukset*

Tila: 3 Toteutettu Laji: 6 Suojeluarvojen tarkastus Tarkastusvuosi: 2009  
Tarkastuspvm: 3.6.2009 Tarkastaja: Taisto karjalainen  
Kuvaus: Dokumentointi ja valokuvaus

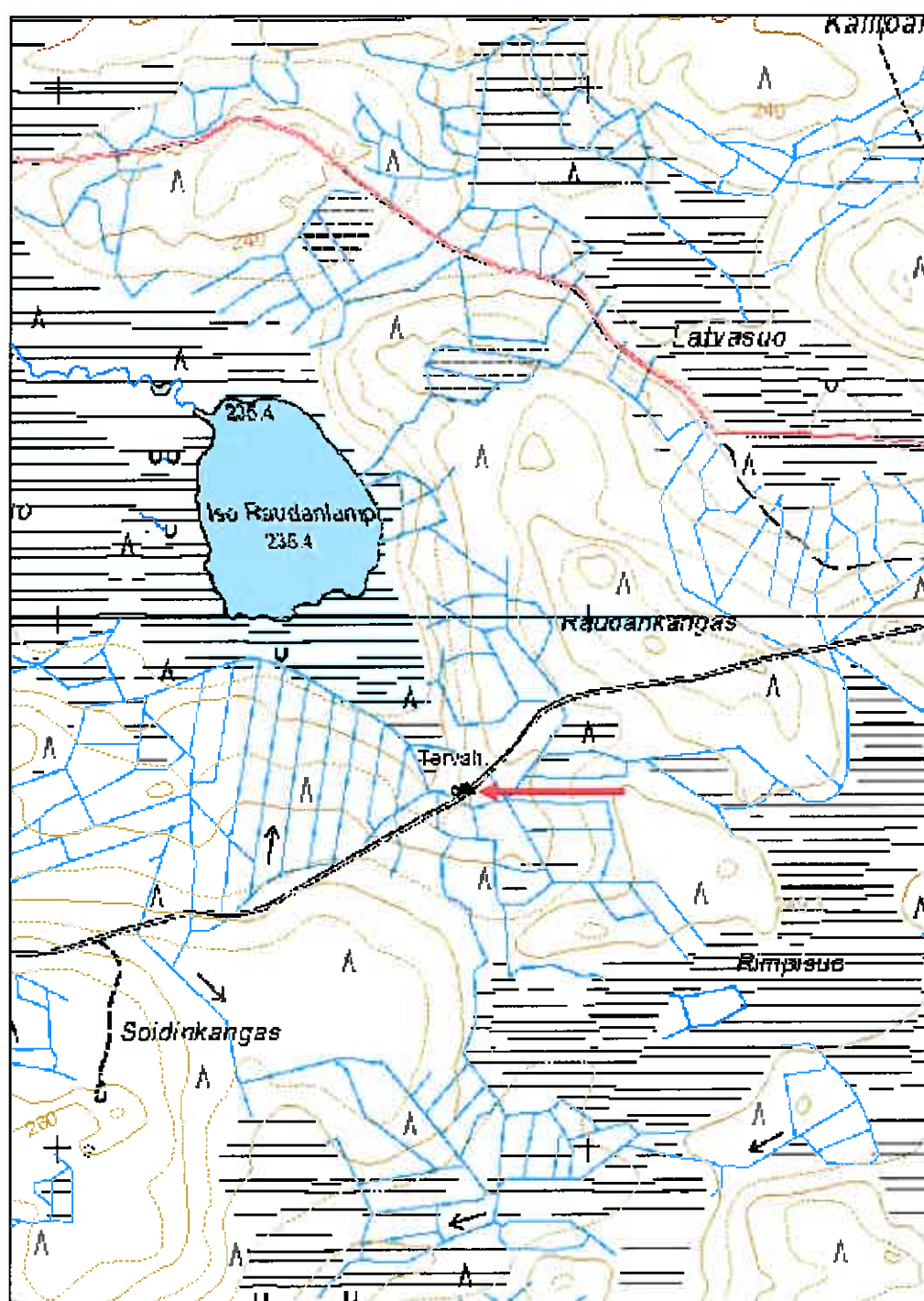
<b>Viranomais- rekisterinro:</b>		<b>Kunto:</b>	3 Huono
<b>Arvotus:</b>	4 Esitys mj-luokka II	<b>Olotila:</b>	2 Ei käytössä
<b>Selitys:</b>	Metsätalouden historia	<b>Kohteen suojelu:</b>	9 Muu suojeluarvo
<b>Ympäristön suojelu:</b>	0 Ei määritelty	<b>Selitys:</b>	Metsätalouden historia
<b>Selitys:</b>			

### Valokuvat

80369	Raudankangas	tervahauta	80369- 52479	Tervahauta.
-------	--------------	------------	-----------------	-------------

**Kohdetyyppi:** 9 Valmistuspaikat/työpaikat      Copyright: © Metsähallitus 2008  
© Maanmittauslaitos  
1/MML/08

**Koordinaatit:** X 3577773, Y 7259674,      Mittakaava: 1:10000  
Z 242



<b>Lehtovaara kämppä jäännös</b>	<b>MH-tunnus: 80372</b>
----------------------------------	-------------------------

<b>Kohdetyyppi:</b>	1 Asuinpaikat	<b>Haltija:</b>	151 Metsätalous Pohjanmaa
<b>Ajoitus:</b>	7116 Uusi aika	<b>Ylläpitäjä:</b>	151 Metsätalous Pohjanmaa
<b>Rakentamisvuosi:</b>		<b>Kunta:</b>	832 TAIVALKOSKI
<b>Lukumäärä:</b>	4		
<b>Koordinaattiselitys:</b>		<b>Geometria tuotettu:</b>	4 Gps-mittaus, korjaamaton
<b>Koordinaatit:</b>	X 3578997, Y 7260245, Z 250	<b>Löydöt:</b>	

### *Taustatiedot*

Merkki peruskartalla. Kohde on yleisesti tiedossa paikkakunnalla ja kämpän sauna toimii moottorikelkkareitin yhteydessä autiotupana.

### *Ympäristön kuvaus*

Maasto on luoteeseen, suohon laskeva Lehtovaaran rinne, jossa kasvaa täysikasvuinen mäntymetsä. Maaperä on hiekkaa ja aluskasvillisuutena on puolukka. Kohteessa on Metsähallituksen kunnostama sauna ja kämpän pihan halki kulkee moottorikelkkareitti. Kämpän pohjoispuolella sijaitsevassa suossa on lähde, johon johtaa modernit pitkospuut.

### *Kohteen kuvaus*

Kohteessa on 8 x 15 m kokoisen metsäkämpän päärakennuksen perustus (x: 3578970, y: 7260264), 11,4 x 3 - 5 m kokoisen sivurakennuksen (x: 3578997, y: 7260245), 3,6 x 6,7 m saunarakennuksen ja 1,5 x 2,5 m wc:n perustukset. Vanhan saunarakennuksen perustukselle on kunnostettu uusi sauna. Päärakennuksessa ja sivurakennuksessa on hiekkapenkkiperustukset, jotka on rajattu ulkopuolelta kiveyksellä ja sisältä hirsillä. Päärakennuksen pohjoiskulmasta on 40 m suuntaan 49 astetta saunan länsinurkka. Päärakennuksen länsinurkasta on 29 m suuntaan 308 astetta wc. Päärakennuksen itänurkasta 25 m suuntaan 137 astetta on sivurakennus, joka on luultavasti hevostalli.

### *Kohteen rajaus*

Kohteen piste on mitattu päärakennuksen keskeltä. Kohteen rakennukset ja pihapiiri rajautuvat Lehtovaaran pohjoisrinteelle noin hehtaarin alueelle.

### *Tulkinta*

Metsätyökämpä ja sivurakennukset: sauna, talli, wc ja lähteeseen tehty vedenottoaika.

### *Lisätietoja*

### *Toimenpiteet*

### *Tarkastukset*

Tila: 3 Toteutettu Laji: 6 Suojeluarvojen tarkastus Tarkastusvuosi: 2009  
 Tarkastuspvm: 3.6.2009 Tarkastaja: Taisto Karjalainen  
 Kuvaus: Dokumentointi ja valokuvaus

<b>Viranomais- rekisterinro:</b>		<b>Kunto:</b>	3 Huono
<b>Arvotus:</b>	8 Muu suojeluarvo	<b>Olotila:</b>	2 Ei käytössä
<b>Selitys:</b>	Metsätalouden historia	<b>Kohteen suojelu:</b>	9 Muu suojeluarvo
<b>Ympäristön suojelu:</b>	0 Ei määritelty	<b>Selitys:</b>	Metsätalouden historia
<b>Selitys:</b>			

### Valokuvat

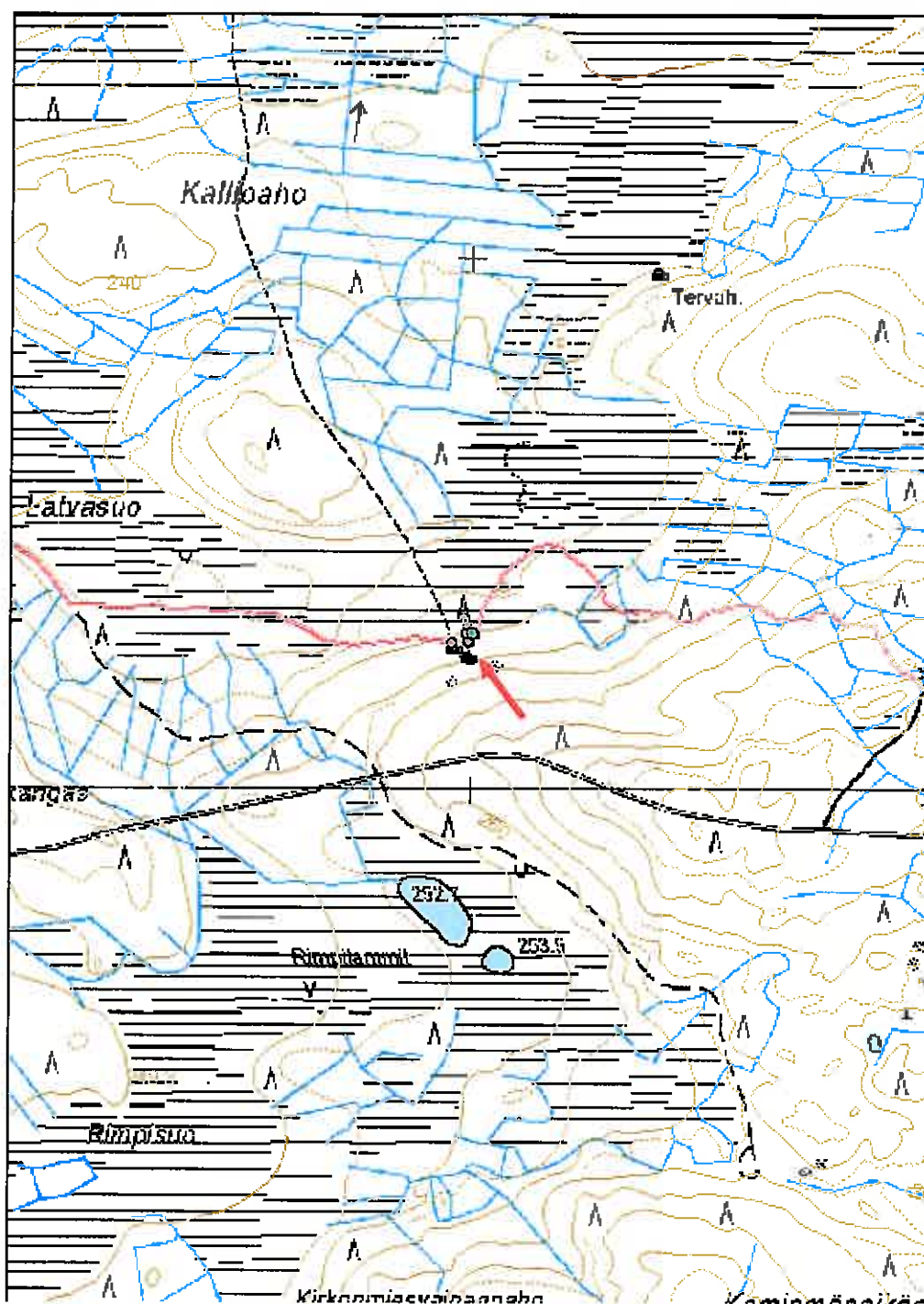
80372	Lehtovaara	kämppä	80372- 52497	Sauna kuvattu koilliseen.
80372			80372- 52498	Kämppä kuvattu lounaaseen.

**Kohdetyyppi:** 1 Asuinpaikat

**Copyright:** © Metsähallitus 2008  
© Maanmittauslaitos  
1/MML/08

**Koordinaatit:** X 3578997, Y 7260245,  
Z 250

**Mittakaava:** 1:10000





**Kallioaho tervahauta**

MH-tunnus: 80382

<b>Kohdetyyppi:</b>	9 Valmistuspaikat/työpaikat	<b>Haltija:</b>	151 Metsätalous Pohjanmaa
<b>Ajoitus:</b>	7116 Uusi aika	<b>Ylläpitäjä:</b>	151 Metsätalous Pohjanmaa
<b>Rakentamisvuosi:</b>		<b>Kunta:</b>	832 TAIVALKOSKI
<b>Lukumäärä:</b>	1		
<b>Koordinaattiselitys:</b>		<b>Geometria tuotettu:</b>	4 Gps-mittaus, korjaamaton
<b>Koordinaatit:</b>	X 3579352, Y 7260969, Z 239	<b>Löydöt:</b>	

***Taustatiedot***

Merkki peruskartalla.

***Ympäristön kuvaus***

Kohde sijaitsee Taivalkosken kaakkoisosassa Tyrjärven kaakkoispuolella nuorta mäntyä kasvavassa metsässä. Maaperä on moreenia ja aluskasvillisuutena on puolukka, variksenmarja ja rahkasammal. Alueelle on kylvetty metsä vuonna 1963. Haudan laskuojan eli halssin suulta on suolle matkaa noin 20 metriä.

***Kohteen kuvaus***

Tervahauta, jonka halkaisija ulkoreunalta mitattuna on 11 m, valli on 2 m leveä ja sisämitta 7 m. Halssi eli laskuoja on pohjoiseen ja sen pituus on 7 m. Vallin ulkoreunalla on kuoppia, joista on otettu maata valleihin. Halssin reunalla on hiiliä näkyvissä.

***Kohteen rajaus***

Kohde rajautuu pistemäisesti haudan keskeltä otetusta gps mittauksesta.

***Tulkinta***

Tervahauta

***Lisätietoja***

***Toimenpiteet: Haudan päältä voi poistaa puut.***

***Tarkastukset***

Tila: 3 Toteutettu Laji: 6 Suojeluarvojen tarkastus Tarkastusvuosi: 2009  
Tarkastuspv: 4.6.2009 Tarkastaja: Taisto Karjalainen  
Kuvaus: Dokumentointi ja valokuvaus

**Viranomais-**

**Kunto:** 1 Hyvä

**rekisterinro:**

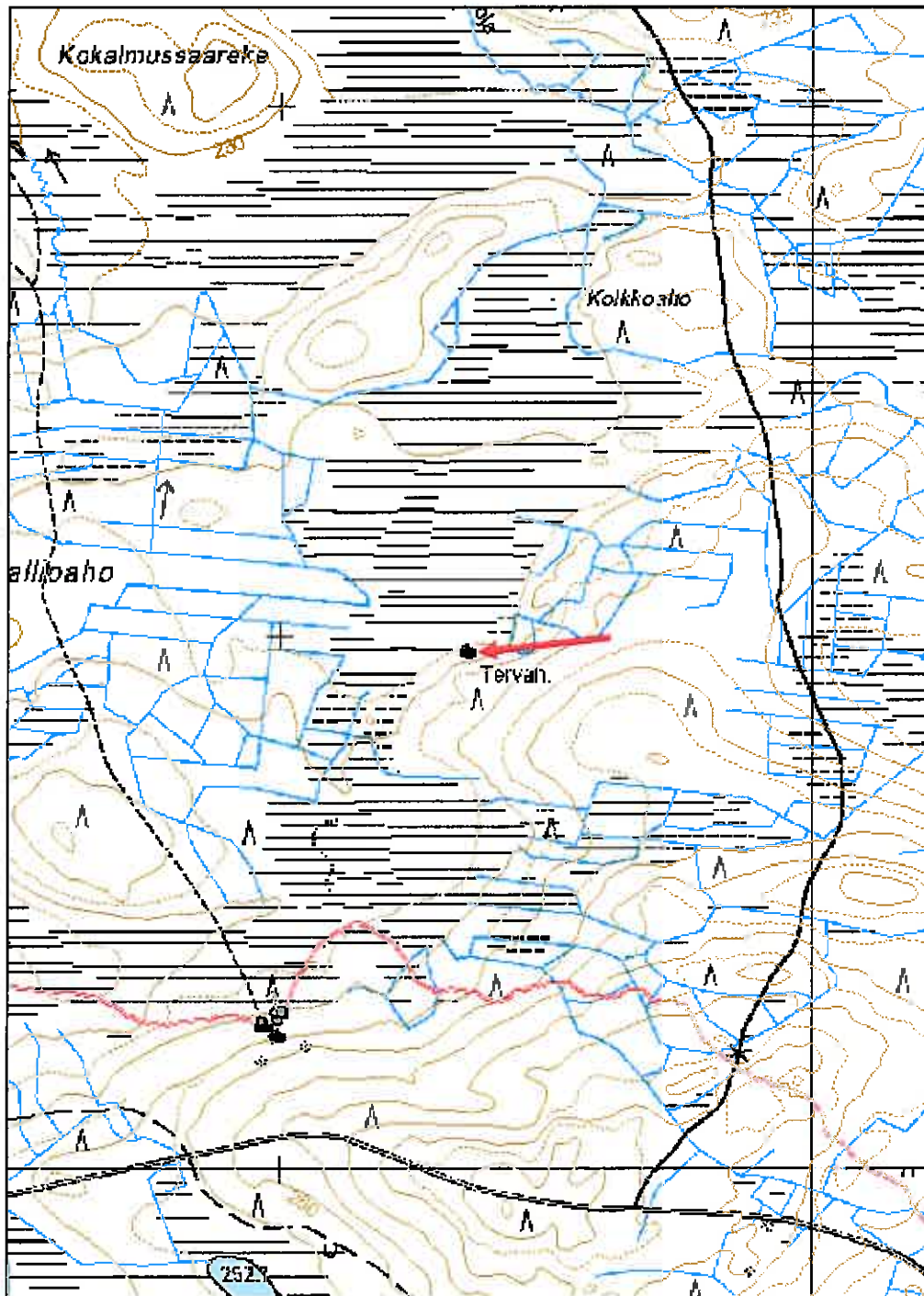
<b>Arvotus:</b>	3 Esitys mj-luokka II	<b>Olotila:</b>	2 Ei käytössä
<b>Selitys:</b>	Metsätaloushistoria	<b>Kohteen suojelu:</b>	9 Muu suojeluarvo
<b>Ympäristön suojelu:</b>	0 Ei määritelty	<b>Selitys:</b>	Metsätaloushistoria
<b>Selitys:</b>			

**Valokuvat**

80382	Kallioaho	tervahauta	80382- 52504	Halssi kuvattu etelään.
80382			80382- 52507	Tervahauta kuvattu länteen.

**Kohdetyyppi:** 9 Valmistuspaikat/työpaikat      **Copyright:** © Metsähallitus 2008  
© Maanmittauslaitos  
1/MML/08

**Koordinaatit:** X 3579352, Y 7260969,      **Mittakaava:** 1:10000  
Z 239



<b>Taivalvaara kämpä jäännös</b>	MH-tunnus: 80400
----------------------------------	------------------

<b>Kohdetyyppi:</b>	1 Asuinpaikat	<b>Haltija:</b>	151 Metsätalous Pohjanmaa
<b>Ajoitus:</b>	7116 Uusi aika	<b>Ylläpitäjä:</b>	151 Metsätalous Pohjanmaa
<b>Rakentamisvuosi:</b>		<b>Kunta:</b>	832 TAIVALKOSKI
<b>Lukumäärä:</b>	3		
<b>Koordinaattiselitys:</b>		<b>Geometria tuotettu:</b>	4 Gps-mittaus, korjaamaton
<b>Koordinaatit:</b>	X 3582706, Y 7261858, Z 236	<b>Löydöt:</b>	

### *Taustatiedot*

Merkki peruskartalla. Useat haastatellut henkilöt kertoivat kämpän sijainnin.

### *Ympäristön kuvaus*

Kohde sijaitsee Taivalkosken kunnan kaakkoisosassa, Tyrjärven eteläpuolella Vesankummun eteläreunalla, jossa maasto on etelään, suohon laskevaa hiekkakangasta. Alueella kasvaa nuorta metsää ja kämpän pihapiiri erottuu kangasmaastosta ruohoa kasvavana kenttänä. Kämpän tallia käytetään poroaidan tallina ja tallin koillispuolella on pieni poroaita, joka ulottuu tallin seinään. Kohteen itäpuolelta noin 100 m päästä kulkee hiekkatie Vesankummun halki ja kummun itäpuolella on Vesanlammen luonnonravintolammikko.

### *Kohteen kuvaus*

Kohteessa on kämpän perustus ja rauniot (x: 3582706, y: 7261858, talli (x: 3582679, y: 7261830, joka on vielä käytössä porotallina, saunan perustus (x: 3582742, y: 7261851) ja maahan kaatunut lautarakenteinen wc. Kämpän mitat ovat 18 x 8,5 m, tallin 8 x 8,7 m, saunan 5 x 8 m ja wc:n 1,8 x 3,5 m. Kämpän sisällä on hiekkapenkkiperusteinen kellari. Muuten kämpä sivurakennuksineen on luonnon kivistä kootuille kivijaloille pystytetty. Kämpässä on puna- ja savitiilistä tehty muurirakenne, vesijohto ja 5 m seinästä sijaitseva 1 x 1 m kokoinen hirsikehikkoineen kaivo. Kohteen rakennukset sijaitsevat n 40 x 60 m alueella, johon kulkee nykyiseltä tieltä ajoura. Kohteen talliin on laitettu uusi peltikatto ja sitä käytetään porojen rakkäaikana eläinten suojana. Tallin sisällä on parret kymmenelle hevoselle. Talli on ulkoa maalattu punamullalla. Kohteen wc on sijainnut suon reunassa ja on nykyisellään kaatunut takaseinälleen ja lahoaa suon uumeniin.

### *Kohteen rajaus*

Kohteen gps piste on otettu päärakennuksen raunioiden keskeltä. Kohteen rakennukset sijaitsevat noin hehtaarin kokoisella alueella päärakennuksen pisteen ja suon reunan välisellä alueella. Kämpän piha-alue erottuu vielä heinää kasvavana kenttänä. Nykyiseltä tieltä erkane ajoura kämpän pihapiiriin.

### *Tulkinta*

Metsätyökämpän rauniot pihapiireineen, jossa sijaitsevat saunan perusta, lahoamassa oleva lautarakenteinen wc ja hevostalli, joka on edelleen pystyssä.

### *Lisätietoja*

Kohteen tallin käytöstä poronhoidossa kertoivat paikalliset poroisännät yhteisessä kokouksessa Taivalkoskella.

### *Toimenpiteet*

### *Tarkastukset*

Tila: 3 Toteutettu Laji: 6 Suojeluarvojen tarkastus Tarkastusvuosi: 2009  
Tarkastuspm: 4.6.2009 Tarkastaja: Taisto Karjalainen  
Kuvaus: Dokumentointi ja valokuvaus

<b>Viranomais- rekisterinro:</b>		<b>Kunto:</b>	0 Ei määritelty
		<b>Olotila:</b>	2 Ei käytössä
<b>Arvotus:</b>	8 Muu suojeluarvo	<b>Kohteen suojelu:</b>	9 Muu suojeluarvo
<b>Selitys:</b>	Metsätaloushistoria	<b>Selitys:</b>	Metsätaloushistoria
<b>Ympäristön suojelu:</b>	0 Ei määritelty		
<b>Selitys:</b>			

### **Valokuvat**

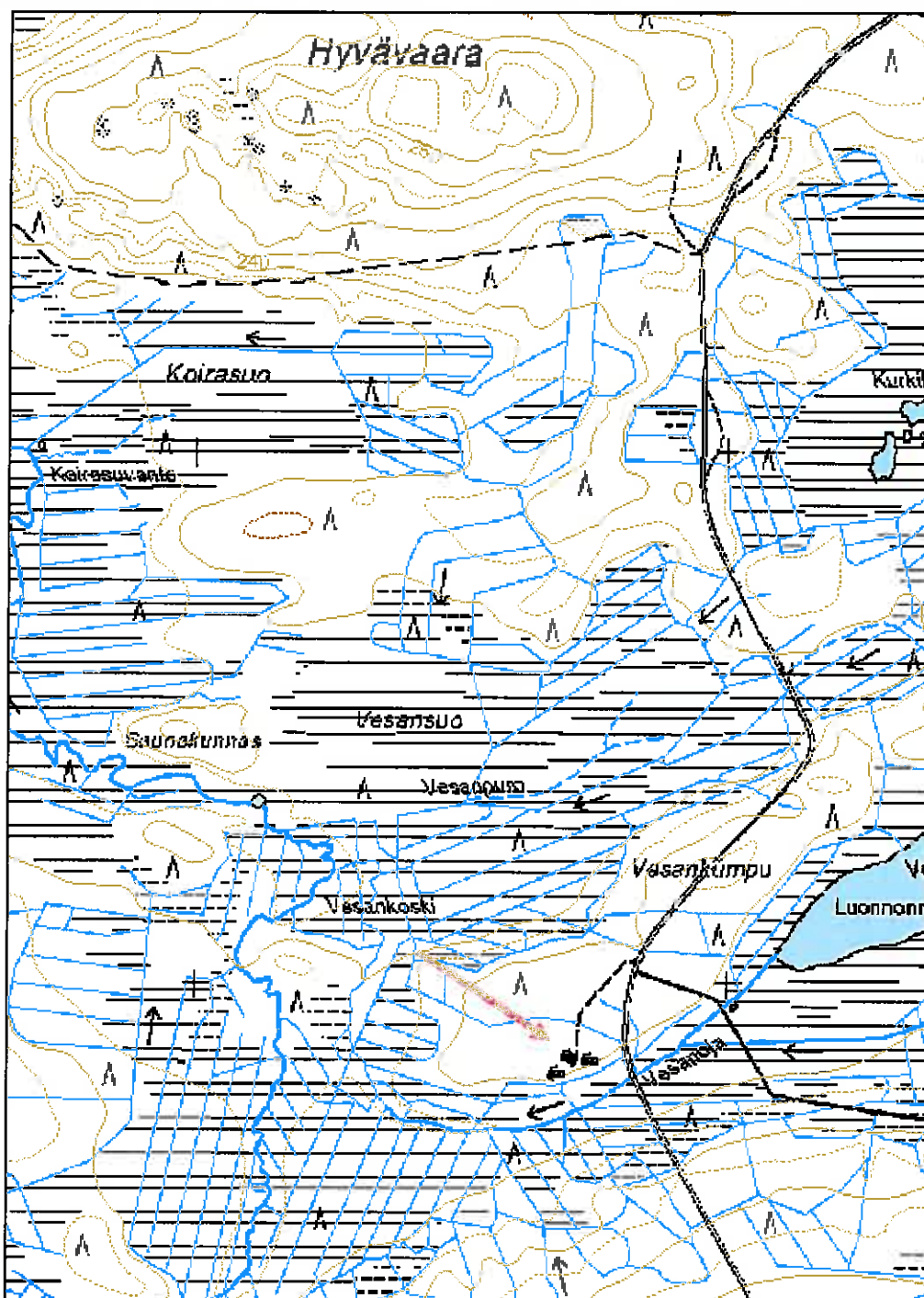
80400	Taivalvaara	kämpä	80400- 52514	Kämpän kivijalka, kuvattu itään.
80400			80400- 52516	Kämpän etelänurkka.
80400			80400- 52517	Talli kuvattuna pohjoisesta.
80400			80400- 52520	Talli kuvattuna etelästä.
80400			80400- 52521	WC kuvattuna koillisesta.
80400			80400- 52522	WC kuvattuna pohjoisesta.

**Kohdetyyppi:** 1 Asuinpaikat

**Copyright:** © Metsähallitus 2008  
© Maanmittauslaitos  
1/MML/08

**Koordinaatit:** X 3582706, Y 7261858,  
Z 236

**Mittakaava:** 1:10000



<b>Metsälampi tervahauta</b>	<b>MH-tunnus: 80406</b>
------------------------------	-------------------------

<b>Kohdetyyppi:</b>	9 Valmistuspaikat/työpaikat	<b>Haltija:</b>	151 Metsätalous Pohjanmaa
<b>Ajoitus:</b>	7116 Uusi aika	<b>Ylläpitäjä:</b>	151 Metsätalous Pohjanmaa
<b>Rakentamisvuosi:</b>		<b>Kunta:</b>	832 TAIVALKOSKI
<b>Lukumäärä:</b>	1		
<b>Koordinaattiselitys:</b>		<b>Geometria tuotettu:</b>	4 Gps-mittaus, korjaamaton
<b>Koordinaatit:</b>	X 3584288, Y 7262628, Z 238	<b>Löydöt:</b>	

#### ***Taustatiedot***

Kari Polojärven havainto metsänhoidon yhteydessä 2004.

#### ***Ympäristön kuvaus***

Maasto on Metsälammen lounaispuolella oleva moreenikangas, jossa kasvaa 57 vuotta vanha kasvatusemetsä. Aluskasvillisuutena on rahkasammal ja puolukka.

#### ***Kohteen kuvaus***

Pyöreä tervahauta, jonka halkaisija vallin ulkoreunasta mitattuna on 12 m. Vallit ovat 1,5 m levyiset ja keskuskuopan syvyys vallien reunasta mitattuna on 1 m. Halssi eli tervanlaskuoja on 5 m pitkä. Halssissa on ketun kaivelemaa hiekkaa, jossa on hiiliä. Tervahaudasta on Metsälammelle 60 metriä. Lammen ja haudan välinen maasto on suota.

#### ***Kohteen rajaus***

Kohde rajautuu pistemäisesti haudan keskeltä otettuun gps mittaukseen.

#### ***Tulkinta***

Tervahauta

#### ***Lisätietoja***

***Toimenpiteet Haudan päältä on puusto poistettava.***

#### ***Tarkastukset***

Tila: 3 Toteutettu      Laji: 6 Suojeluarvojen tarkastus      Tarkastusvuosi: 2009  
Tarkastuspvm: 8.6.2009      Tarkastaja: Taisto Karjalainen  
Kuvaus: Dokumentointi ja valokuvaus

**Viranomaisrekisterinro:**      **Kunto:** 0 Ei määritelty

<b>Arvotus:</b>	3 Esitys mj-luokka II	<b>Olotila:</b>	2 Ei käytössä
<b>Selitys:</b>	Metsätalouden historia	<b>Kohteen suojelu:</b>	9 Muu suojeluarvo
<b>Ympäristön suojelu:</b>	0 Ei määritelty	<b>Selitys:</b>	Metsätalouden historia
<b>Selitys:</b>			

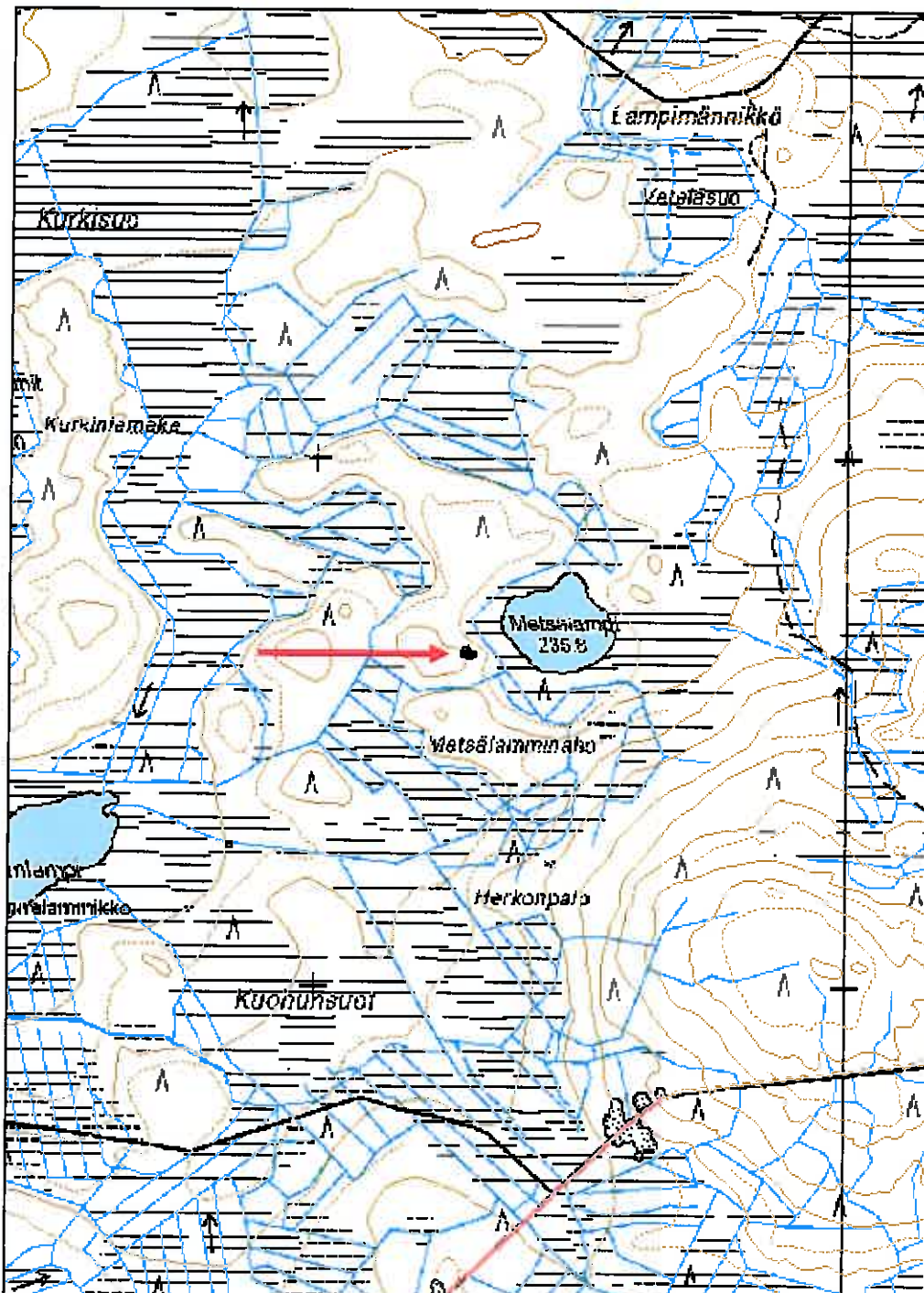
### Valokuvat

80406	Metsälampi	tervahauta	80406- 52528	Kuvattu pohjoiseen, halssin suuntaan.
80406			80406- 52529	Tervahauta kuvattuna itään.



**Kohdetyyppi:** 9 Valmistuspaikat/työpaikat    **Copyright:** © Metsähallitus 2008  
© Maanmittauslaitos  
1/MML/08

**Koordinaatit:** X 3584288, Y 7262628,  
Z 238    **Mittakaava:** 1:10000



<b>Iso Rutalampi kuoppa</b>	<b>MH-tunnus: 80408</b>
-----------------------------	-------------------------

<b>Kohdetyyppi:</b>	17 Kivi- ja maarakenteet	<b>Haltija:</b>	151 Metsätalous Pohjanmaa
<b>Ajoitus:</b>	7116 Uusi aika	<b>Ylläpitäjä:</b>	151 Metsätalous Pohjanmaa
<b>Rakentamisvuosi:</b>		<b>Kunta:</b>	832 TAIVALKOSKI
<b>Lukumäärä:</b>	3		
<b>Koordinaattiselitys:</b>		<b>Geometria tuotettu:</b>	4 Gps-mittaus, korjaamaton
<b>Koordinaatit:</b>	X 3592192, Y 7263545, Z 260	<b>Löydöt:</b>	

#### *Taustatiedot*

Kohde löytyi inventoinnissa.

#### *Ympäristön kuvaus*

Kohde sijaitsee Taivalkosken kunnan kaakkoiskulmalla. Maasto on Ison Rutalammen pohjoisrantaa, jossa moreenikankaalla kasvaa 52 -vuotiasta, harventamatonta kasvatusmetsää. Aluskasvillisuutena on mustikka. Kohteen itäpuolella, Rutalammen päässä kulkee valtatie 5.

#### *Kohteen kuvaus*

Kohteessa on kolme epämääräistä kuoppaa, joiden koot ovat: 1,40 x 90 syvyys 50 cm, 80 x 80 syvyys 30, 1,50 x 1 m syvyys 70 cm. Kuopissa on jyrkät reunat, josta päätellen ne eivät ole 100 vuotta vanhempia. Rakennelmat voivat olla toisen maailmansodan aikaisia. Kuopat sijaitsevat n. metrin etäisyydellä toisistaan.

#### *Kohteen rajaus*

Kohde rajautuu pistemäisesti keskimmäisestä kuopasta otetun gps mittauksen mukaan. Kuopat sijaitsevat noin 10 m x 10 m -kokoisella alueella.

#### *Tulkinta*

Kuoppien merkitys on epäselvä, mahdollisesti toisen maailmansodan aikaisia rakennelmia.

#### *Lisätietoja*

#### *Toimenpiteet*

#### *Tarkastukset*

Tila: 3 Toteutettu Laji: 6 Suojeluarvojen tarkastus Tarkastusvuosi: 2009  
 Tarkastuspvm: 9.6.2009 Tarkastaja: Taisto Karjalainen  
 Kuvaus: Dokumentointi ja valokuvaus

**Viranomais-  
rekisterinro:**

**Kunto:** 1 Hyvä

**Arvotus:** 99 Ei suojeluarvoa

**Olotila:** 2 Ei käytössä

**Kohteen  
suojaus:** 99 Ei suojeluarvoa

**Selitys:**

**Selitys:**

**Ympäristön  
suojaus:** 0 Ei määritelty

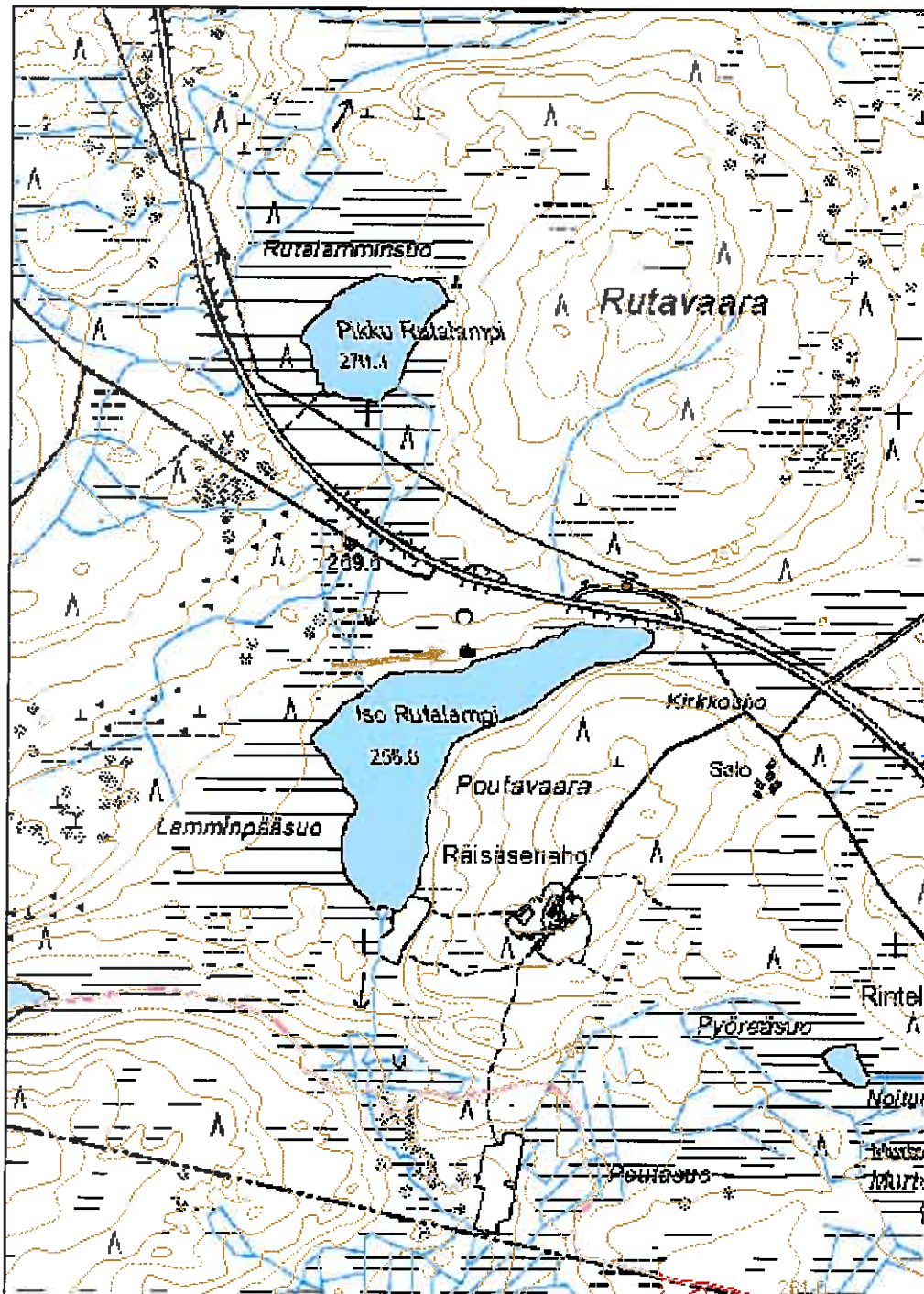
**Selitys:**

### Valokuvat

80408	Iso Rutalampi	kuoppa	80408- 52557	Kuopat kuvattuna itään.
80408			80408- 52560	Kuopat kuvattuna länteen.

**Kohdetyyppi:** 17 Kivi- ja maarakenteet    **Copyright:** © Metsähallitus 2008  
 © Maanmittauslaitos  
 1/MML/08

**Koordinaatit:** X 3592192, Y 7263545,    **Mittakaava:** 1:10000  
 Z 260



<b>Haukivaara lumiaita</b>	<b>MH-tunnus: 80415</b>
----------------------------	-------------------------

<b>Kohdetyyppi:</b>	13 Liikennekohteet	<b>Haltija:</b>	151 Metsätalous Pohjanmaa
<b>Ajoitus:</b>	7116 Uusi aika	<b>Ylläpitäjä:</b>	151 Metsätalous Pohjanmaa
<b>Rakentamisvuosi:</b>		<b>Kunta:</b>	832 TAIVALKOSKI
<b>Lukumäärä:</b>	1		
<b>Koordinaattiselitys:</b>		<b>Geometria tuotettu:</b>	4 Gps-mittaus, korjaamaton
<b>Koordinaatit:</b>	X 3591148, Y 7264585, Z 290	<b>Löydöt:</b>	

### *Taustatiedot*

Vanhan, puretun 5 tien lumiaita, joka sijaitsee uuden ja vanhan 5 tien välissä. Aitaa on pystyssä 10 metrin matkalla.

### *Ympäristön kuvaus*

Kohteessa kasvaa 40 -vuotias mäntymetsä moreenivaaran etelärinteellä ja aluskasvillisuutena on puolukkaa.

### *Kohteen kuvaus*

Kohteessa on laudoista rakennettu 1,5 m korkea lumiaita. aidassa on runsaasti nauvoja ja se on arviolta 50 v vanha.

### *Kohteen rajaus*

Kohde rajautuu pistemäisesti havaitun lumiaidan kohdalta otetun gps mittauksen mukaan.

### *Tulkinta*

### *Lisätietoja*

### *Toimenpiteet*

### *Tarkastukset*

Tila: 3 Toteutettu Laji: 6 Suojeluarvojen tarkastus Tarkastusvuosi: 2009  
Tarkastuspvm: 1.7.2009 Tarkastaja: Taisto Karjalainen  
Kuvaus: Dokumentointi ja valokuvaus

<b>Viranomaisrekisterinro:</b>		<b>Kunto:</b>	2 Keskinertainen
		<b>Olotila:</b>	2 Ei käytössä
<b>Arvotus:</b>	99 Ei suojeluarvoa	<b>Kohteen</b>	99 Ei suojeluarvoa

**Selitys:****suojelu:****Selitys:****Ympäristön  
suojelu:** 0 Ei määritelty**Selitys:****Valokuvat**

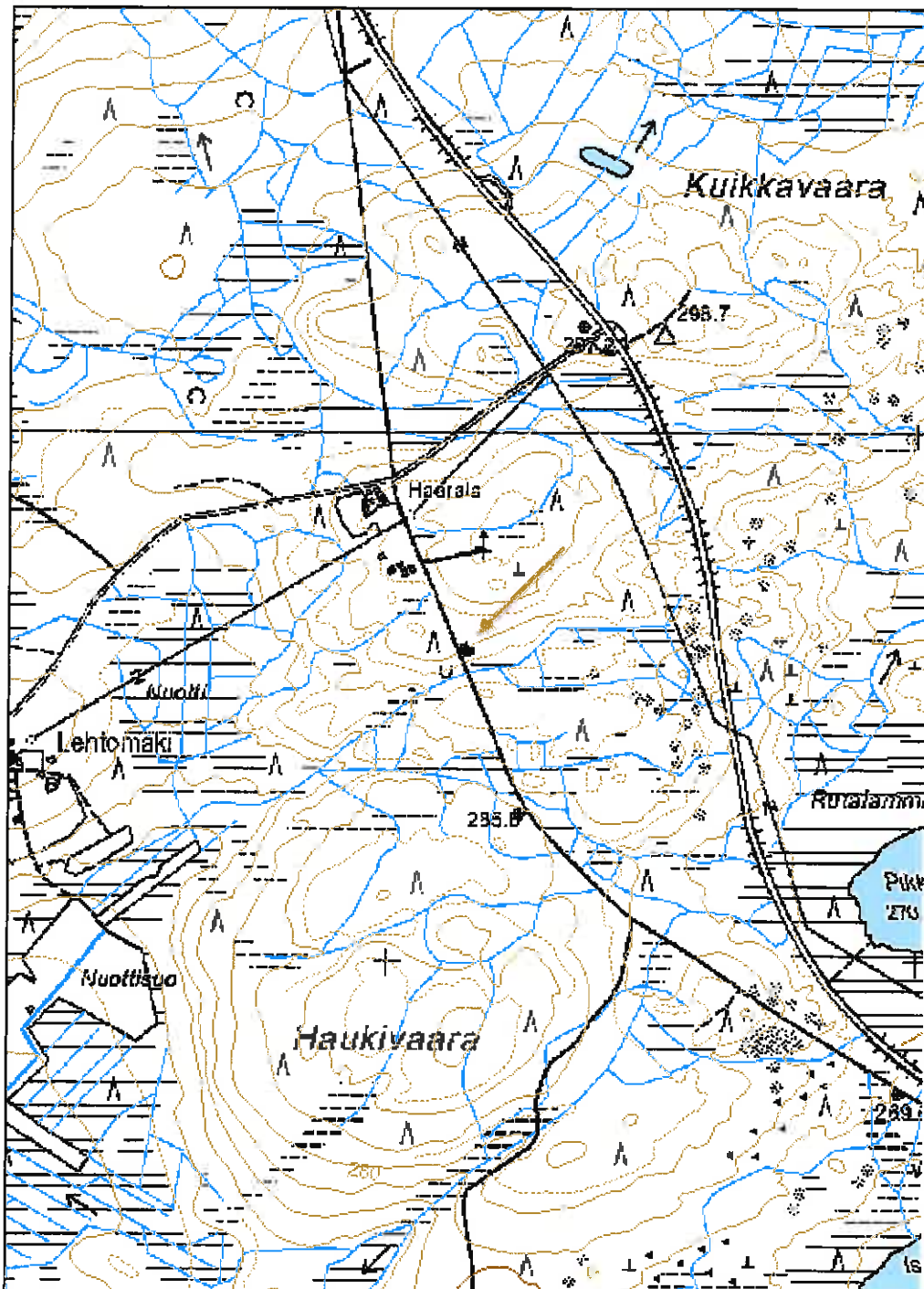
80415	Haukivaara	lumiaita	80415- 52566	Aita kuvattuna länteen.
80415			80415- 52567	Aita kulkee kaakosta luoteeseen, kuvattu länteen.

**Kohdetyyppi:** 13 Liikennekohteet

**Copyright:** © Metsähallitus 2008  
© Maanmittauslaitos  
1/MML/08

**Koordinaatit:** X 3591148, Y 7264585,  
Z 290

**Mittakaava:** 1:10000





<b>Peräsuo niittyaita</b>	<b>MH-tunnus: 80417</b>
---------------------------	-------------------------

<b>Kohdetyyppi:</b>	9 Valmistuspaikat/työpaikat	<b>Haltija:</b>	151 Metsätalous Pohjanmaa
<b>Ajoitus:</b>	7116 Uusi aika	<b>Ylläpitäjä:</b>	151 Metsätalous Pohjanmaa
<b>Rakentamisvuosi:</b>		<b>Kunta:</b>	832 TAIVALKOSKI
<b>Lukumäärä:</b>	1		
<b>Koordinaattiselitys:</b>		<b>Geometria tuotettu:</b>	4 Gps-mittaus, korjaamaton
<b>Koordinaatit:</b>	X 3587446, Y 7261782, Z 262	<b>Löydöt:</b>	

#### *Taustatiedot*

Kohde löytyi inventoinnissa.

#### *Ympäristön kuvaus*

Kohde sijaitsee Peräsuon reunassa, kohdassa, jossa turvemättäikkö muuttuu avoimeksi, saraa kasvavaksi suoksi.

#### *Kohteen kuvaus*

Kohde on karjan esteaita, joka suojasi luonnon niittyä metsässä laiduntavalta karjalta. Kohteessa on havaittavissa muutamia aidan pystypuita ja niihin nauloilla kiinnitettyjä välipuita. Pystypuut ovat kirveellä katkaistuja pyöreitä puita ja välipuut halkaistuja riukuja. Aitaa on havaittavissa 160 m matkalla.

#### *Kohteen rajaus*

Kohde rajautuu pistemäisesti havaittavissa olevan aidan kohdalta otettuun gps mittaukseen.

#### *Tulkinta*

Luonnon niityn ympärille pystytetty karjanestoaita.

#### *Lisätietoja*

#### *Toimenpiteet*

#### *Tarkastukset*

Tila: 3 Toteutettu      Laji: 6 Suojeluarvojen tarkastus      Tarkastusvuosi: 2009  
Tarkastuspvm: 9.6.2009      Tarkastaja: Taisto Karjalainen  
Kuvaus: Dokumentointi ja valokuvaus

**Viranomaisrekisterinro:**      **Kunto:** 0 Ei määritelty



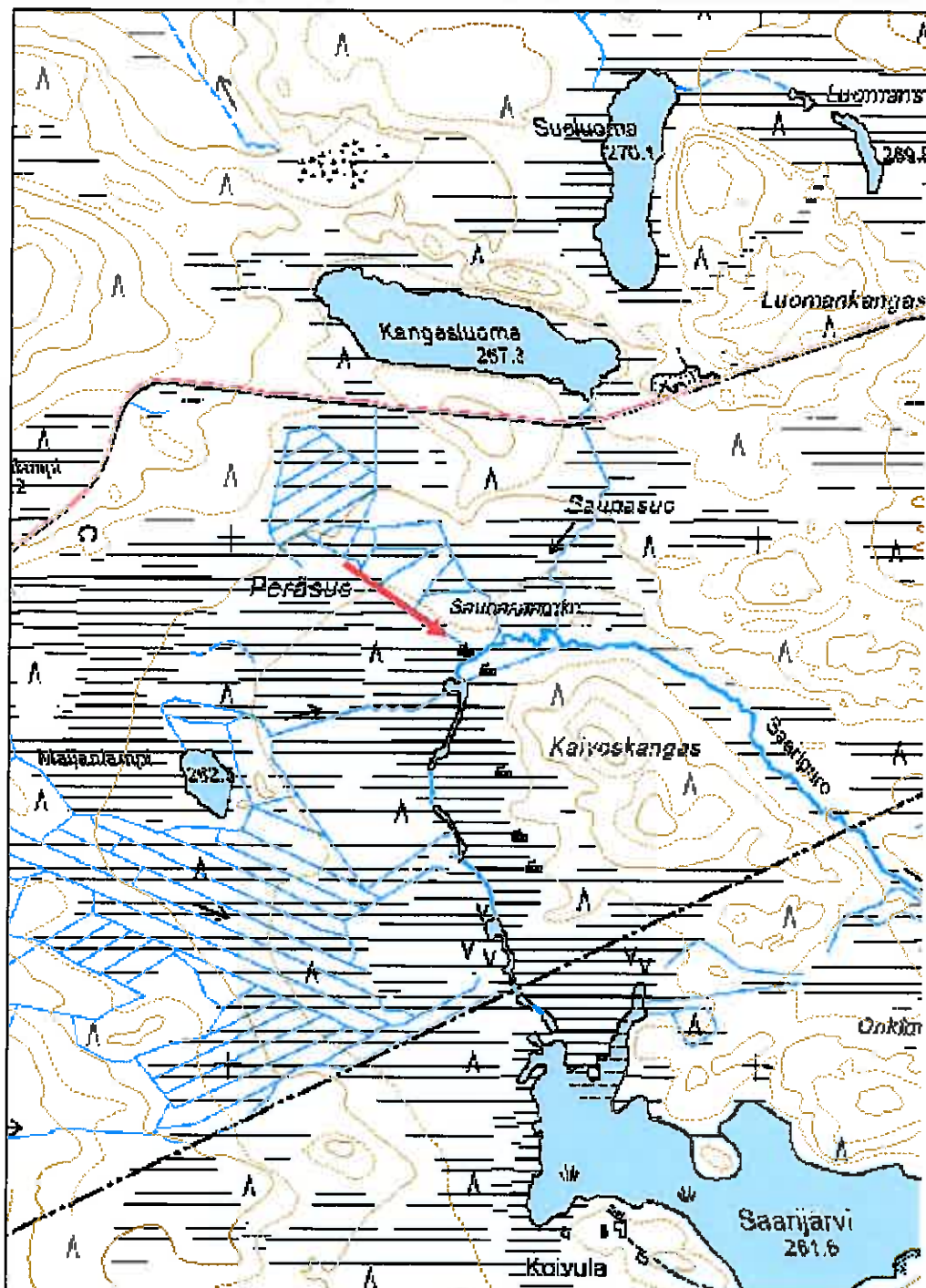
<b>Arvotus:</b>	8 Muu suojeluarvo	<b>Olotila:</b>	2 Ei käytössä
<b>Selitys:</b>	Paikallinen maanviljelyn historia	<b>Kohteen suojelu:</b>	9 Muu suojeluarvo
<b>Ympäristön suojelu:</b>	0 Ei määritelty	<b>Selitys:</b>	Paikallinen maanviljelyn historia
<b>Selitys:</b>			

### Valokuvat

80417	Peräsuo	niittyaita	80417-52568	Suossa näkyviä aidaspuita, kuvattu lounaaseen.
80417			80417-52569	Suossa näkyviä aidaspuita, kuvattu lounaaseen.

**Kohdetyyppi:** 9 Valmistuspaikat/työpaikat    **Copyright:** © Metsähallitus 2008  
© Maanmittauslaitos  
1/MML/08

**Koordinaatit:** X 3587446, Y 7261782,    **Mittakaava:** 1:10000  
Z 262



<b>Kaivosoja niittypato</b>	<b>MH-tunnus: 80420</b>
-----------------------------	-------------------------

<b>Kohdetyyppi:</b>	9 Valmistuspaikat/työpaikat	<b>Haltija:</b>	151 Metsätalous Pohjanmaa
<b>Ajoitus:</b>	7116 Uusi aika	<b>Ylläpitäjä:</b>	151 Metsätalous Pohjanmaa
<b>Rakentamisvuosi:</b>		<b>Kunta:</b>	832 TAIVALKOSKI
<b>Lukumäärä:</b>	1		
<b>Koordinaattiselitys:</b>		<b>Geometria tuotettu:</b>	4 Gps-mittaus, korjaamaton
<b>Koordinaatit:</b>	X 3587488, Y 7261743, Z 262	<b>Löydöt:</b>	

***Taustatiedot***

Kari Polojärven havainto hirvimetsästyksen yhteydessä.

***Ympäristön kuvaus***

Kohde sijaitsee Saarijärvestä laskevassa kaivosojassa suon ja rämeen rajalla.

***Kohteen kuvaus***

Kohteessa on kaivamalla oikaistun ojan kanava ja sen ylittävä halotuista riuuista ja pyöreistä pystypuista tehty pato. Ojaa on kaivettu noin 200 m matkalta. Alkuperäisen ojan paikka on arvioitavissa peruskartalta. Alkuperäisen ojan uoma kulkee kaivetun kanavan pohjoispuolitse. Padolla on nostettu Saaripuron vettä Peräsuon paisunta-altaaseen. Toimenpiteellä on lisätty suon luonnonniittyjen saraheinän tuotantoa.

***Kohteen rajaus***

Kohde rajautuu pistemäisesti niittypadon keskeltä otetun gps mittauksen mukaisesti.

***Tulkinta***

Niittypato ja kaivettu kanava.

***Lisätietoja***

Kohteen yhteyteen liittyvät samalla suolla sijaitsevat niittyjen hyödyntämisessä käytetyt karjanestoaite, kopukka, niittysauna ja rajamerkit niittypalstojen välillä.

***Toimenpiteet******Tarkastukset***

Tila: 3 Toteutettu      Laji: 6 Suojeluarvojen tarkastus      Tarkastusvuosi: 2009  
Tarkastuspvm: 9.6.2009      Tarkastaja: Taisto Karjalainen  
Kuvaus: Dokumentointi ja valokuvaus

**Viranomais-**      **Kunto:** 2 Keskinertainen

**rekisterinro:**

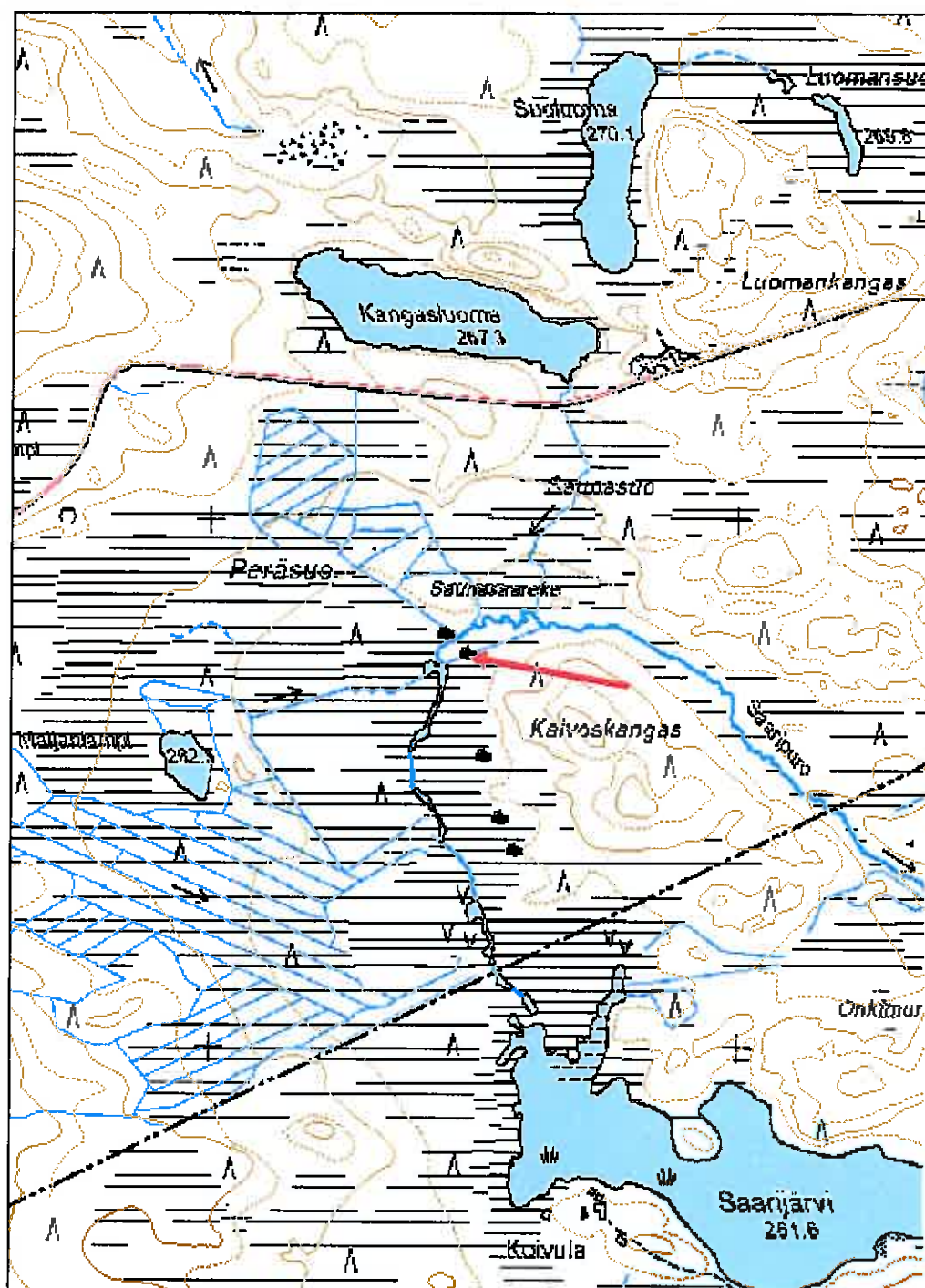
<b>Arvotus:</b>	3 Esitys mj-luokka II	<b>Olotila:</b>	2 Ei käytössä
<b>Selitys:</b>	Maanviljelyn historia	<b>Kohteen suojelu:</b>	9 Muu suojeluarvo
<b>Ympäristön suojelu:</b>	0 Ei määritelty	<b>Selitys:</b>	Maanviljelyn historia
<b>Selitys:</b>			

**Valokuvat**

80420	Kaivosoja	niittypto	80420- 52573	Kaivettu kanava kuvattu etelään.
80420			80420- 52575	Kanava ja lahonnut patorakennelma.

**Kohdetyyppi:** 9 Valmistuspaikat/työpaikat    **Copyright:** © Metsähallitus 2008  
© Maanmittauslaitos  
1/MML/08

**Koordinaatit:** X 3587488, Y 7261743,    **Mittakaava:** 1:10000  
Z 262



<b>Kaivosoja 2 kopukka</b>	<b>MH-tunnus: 80424</b>
----------------------------	-------------------------

<b>Kohdetyyppi:</b>	13 Liikennekohteet	<b>Haltija:</b>	151 Metsätalous Pohjanmaa
<b>Ajoitus:</b>	7116 Uusi aika	<b>Ylläpitäjä:</b>	151 Metsätalous Pohjanmaa
<b>Rakentamisvuosi:</b>		<b>Kunta:</b>	832 TAIVALKOSKI
<b>Lukumäärä:</b>	1		
<b>Koordinaattiselitys:</b>		<b>Geometria tuotettu:</b>	4 Gps-mittaus, korjaamaton
<b>Koordinaatit:</b>	X 3587519, Y 7261549, Z 262	<b>Löydöt:</b>	

***Taustatiedot***

Löytyi inventoinnin yhteydessä.

***Ympäristön kuvaus***

Kohde sijaitsee Taivalkosken kunnan kaakkoisosassa Suomussalmen kunnan rajan tuntumassa Saarijärven pohjoispuolella. Kopukka on suon reunassa, jossa turvemättäikkö muuttuu avoimeksi heinäsaraa kasvavaksi suoksi. Suo on paikalla hyllyvää ja luultavasti turpeen alla on avovettä.

***Kohteen kuvaus***

Kohteessa on suon turpeeseen hautautunut kahdesta pyöröpuusta välipuilla yhteen kiinnitetty lautta eli kopukka. Kopukasta on näkyvillä vain puiden ylimmät osat, jotka ovat jo lahonneet. Suon sisällä olevat osat ovat kuitenkin luultavasti hyvin säilyneet. Suo on kopukan kohdalla pettävää turvelauttaa ja luultavasti syvemmillä suossa on avovettä. Lautan rakenteista voi erottaa kaksi noin 3 m pitkää pyöreää puun runkoa, jotka on katkaistu sahaamalla, sekä niitä yhdistävää kaksi poikkipuuta.

***Kohteen rajaus***

Kohde rajautuu pistemäisesti kopukan keskeltä otettuun gps mittaukseen.

***Tulkinta***

Niittyjossa käytetty kaksipuinen lautta eli kopukka.

***Lisätietoja***

Kopukka sijaitsee suon reunassa, jonka vettä on säännöstelty luonnonniityn kasvun edistämiseksi. Kopukka voi liittyä heinien kuljetukseen alueelta. Lähistöllä on myös niittysauna ja suon ympäri kulkeva estoaita ja niittypato ja siihen liittyvä kanava.

***Toimenpiteet******Tarkastukset***

Tila: 3 Toteutettu Laji: 6 Suojeluarvojen tarkastus Tarkastusvuosi: 2009  
 Tarkastuspvm: 9.6.2009 Tarkastaja: Taisto Karjalainen  
 Kuvaus: Dokumentointi ja valokuvaus

**Viranomais-  
rekisterinro:**

**Kunto:** 3 Huono

**Arvotus:** 8 Muu suojeluarvo

**Olotila:** 2 Ei käytössä

**Kohteen  
suojelu:** 9 Muu suojeluarvo

**Selitys:** Maanviljelyshistoria

**Selitys:** Maanviljelyshistoria

**Ympäristön  
suojelu:** 0 Ei määritelty

**Selitys:**

**Valokuvat**

80424	Kaivosoja 2	kopukka	80424- 52576	Kopukka, kuvattuna kaakkoon.
80424			80424- 52577	Kopukan poikkipuut erottuvat heikosti.

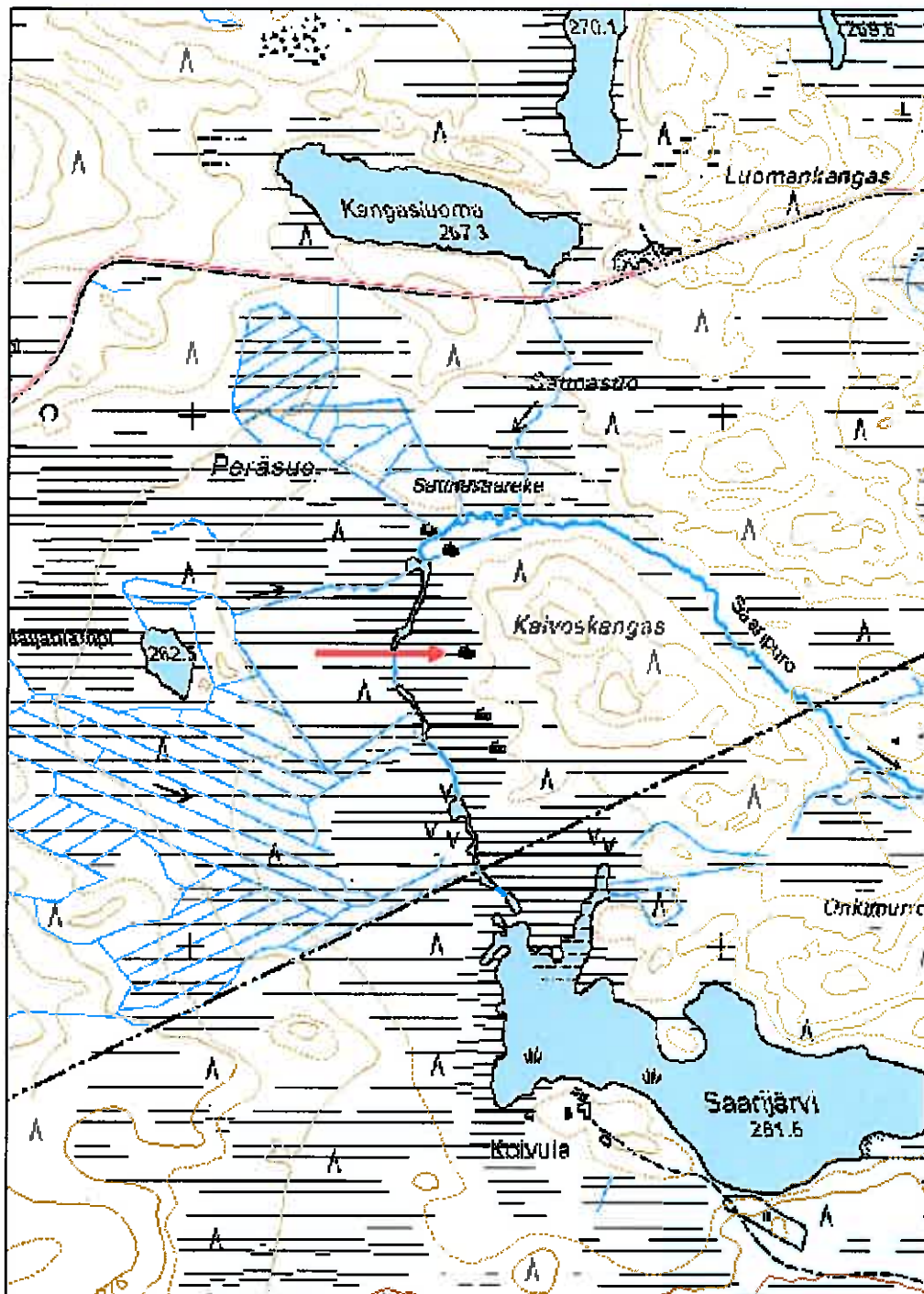


**Kohdetyyppi:** 13 Liikennekohteet

**Copyright:** © Metsähallitus 2008  
© Maanmittauslaitos  
1/MML/08

**Koordinaatit:** X 3587519, Y 7261549,  
Z 262

**Mittakaava:** 1:10000





<b>Kaivosoja 3 rajamerkki</b>	<b>MH-tunnus: 80441</b>
-------------------------------	-------------------------

<b>Kohdetyyppi:</b>	17 Kivi- ja maarakenteet	<b>Haltija:</b>	151 Metsätalous Pohjanmaa
<b>Ajoitus:</b>	7116 Uusi aika	<b>Ylläpitäjä:</b>	151 Metsätalous Pohjanmaa
<b>Rakentamisvuosi:</b>		<b>Kunta:</b>	832 TAIVALKOSKI
<b>Lukumäärä:</b>	8		
<b>Koordinaattiselitys:</b>		<b>Geometria tuotettu:</b>	4 Gps-mittaus, korjaamaton
<b>Koordinaatit:</b>	X 3587550, Y 7261431, Z 262	<b>Löydöt:</b>	

### *Taustatiedot*

Kohde löytyi inventoinnissa. Alueella on Kaivosojan niittypato ja säännöstelykanava, sekä Peräsuon luonnon niittyjen hyödyntämiseen liittyviä rakennelmia.

### *Ympäristön kuvaus*

Kohde sijaitsee avoimella saraheinää kasvavalla Peräsuolla, joka aaltoilee käveltäessä ja on siten ilmeisesti turvelauttaa, joka kelluu avoveden päällä. Kohteen itäpuolella on Kaivoskankaan reuna, joka kulkukelpoista rämettä.

### *Kohteen kuvaus*

Kohteessa on suon pinnalla havaittavissa kolme peräkkäistä ja yksi sivussa oleva lahonnut paalu, jotka kohoavat n 1 m lahonneina suon pinnalle. Suon sisällä paalut ovat n 2,5 m mittaisia teroitettuja seipäitä. Suon sisällä olleet seipään osat ovat erittäin hyvin säilyneitä. Rakenteessa on kaksi vinoon lyötyä paalua, joiden keskellä on pystysuoraan lyöty paalu. Keskimmäinen paalu on korkein. Rakennetta on kutsuttu nimellä "kolme veljestä" ja se on yleisesti maiden tai nautinta-alueiden rajamerkki soilla, jossa rajoja ei voitu merkitä kivirakennelmin. Peräsuolla on havaittavissa ainakin 8 vastaavaa rakennelmaa ja niillä on ilmeisesti erotettu luonnon niitylle eri omistajien niittypalstoja.

### *Kohteen rajaus*

Kohde rajautuu pistemäisesti rakennelman kohdalta otettuun gps mittaukseen.

### *Tulkinta*

Rajamerkki

### *Lisätietoja*

"Kolme veljestä" -rajamerkinimityksestä ja sen käytöstä kertoi isäni Ilmari Karjalainen.

### *Toimenpiteet*

### *Tarkastukset*

Tila: 3 Toteutettu

Laji: 6 Suojeluarvojen tarkastus

Tarkastusvuosi: 2009

Tarkastuspvm: 9.6.2009 Tarkastaja: Taisto Karjalainen  
 Kuvaus: Dokumentointi ja valokuvaus

**Viranomais-  
rekisterinro:**

**Kunto:** 3 Huono

**Arvotus:** 8 Muu suojeuarvo

**Olotila:** 2 Ei käytössä

**Kohteen  
suojaus:** 9 Muu suojeuarvo

**Selitys:** Maatalouden historia

**Selitys:** Maatalouden historia

**Ympäristön  
suojaus:** 0 Ei määritelty

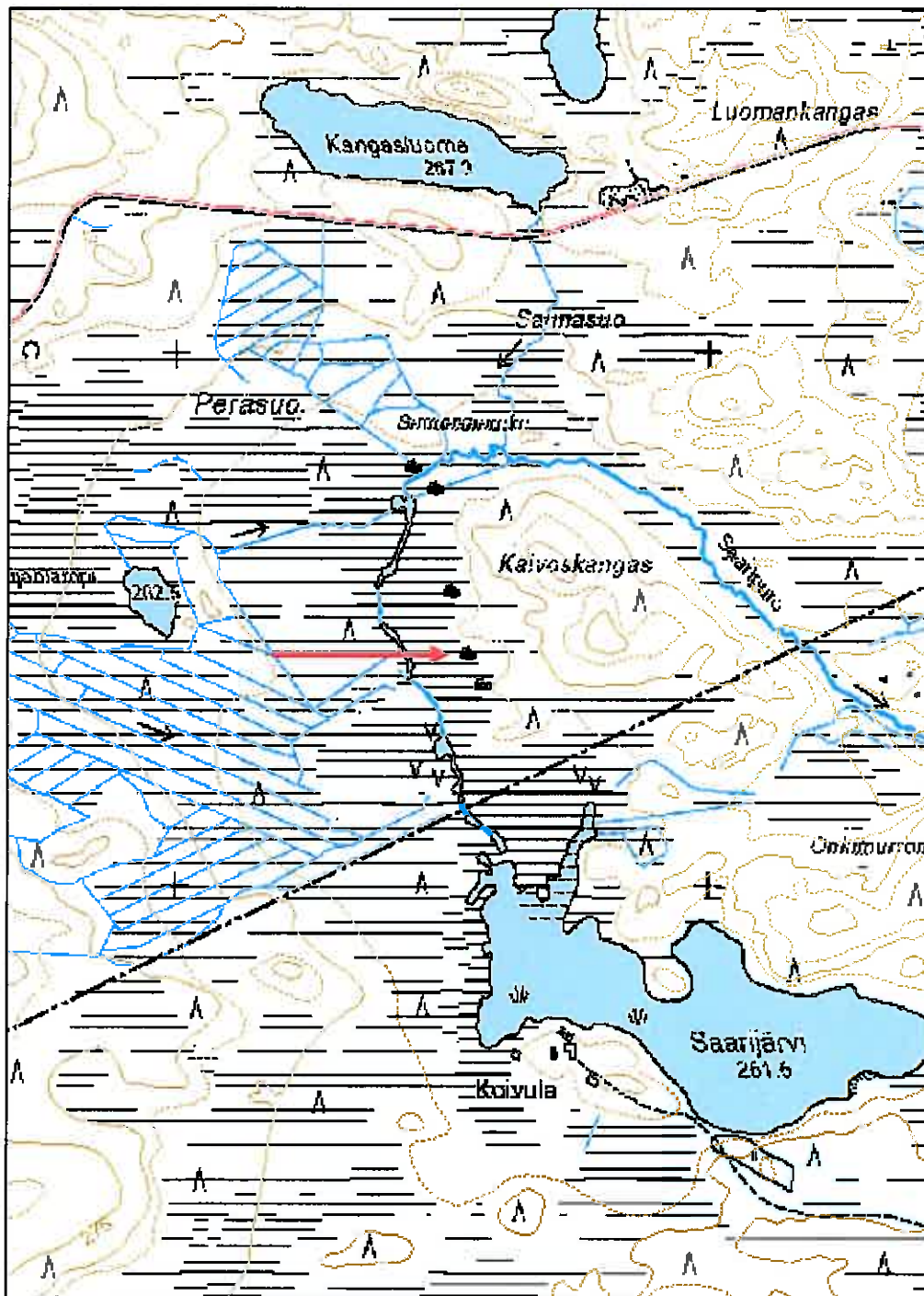
**Selitys:**

### Valokuvat

80441	Kaivosoja 3	rajamerkki	80441- 52595	Rajamerkki niittypalstojen välillä.
80441			80441- 52596	Rajamerkki, jollaisia suolla oli 8 kpl.
80441			80441- 52597	Rajamerkki koostuu kolmesta paalusta.
80441			80441- 52598	Rajamerkki on säilynyt suon sisällä.

**Kohdetyyppi:** 17 Kivi- ja maarakenteet    **Copyright:** © Metsähallitus 2008  
 © Maanmittauslaitos  
 1/MML/08

**Koordinaatit:** X 3587550, Y 7261431,    **Mittakaava:** 1:10000  
 Z 262



<b>Kaivosoja 4 niittysauna</b>	<b>MH-tunnus: 80444</b>
--------------------------------	-------------------------

<b>Kohdetyyppi:</b>	1 Asuinpaikat	<b>Haltija:</b>	151 Metsätalous Pohjanmaa
<b>Ajoitus:</b>	7116 Uusi aika	<b>Ylläpitäjä:</b>	151 Metsätalous Pohjanmaa
<b>Rakentamisvuosi:</b>		<b>Kunta:</b>	832 TAIVALKOSKI
<b>Lukumäärä:</b>	1		

<b>Koordinaattiselitys:</b>		<b>Geometria</b>	4 Gps-mittaus, korjaamaton tuotettu:
<b>Koordinaatit:</b>	X 3587578, Y 7261371, Z 262	<b>Löydöt:</b>	

#### *Taustatiedot*

Kohde löytyi inventoinnissa.

#### *Ympäristön kuvaus*

Kohde sijaitsee Taivalkosken kunnan kaakkoisreunalla aivan Suomussalmen kunnan rajan tuntumassa. Kohteen eteläpuolella on Saarijärvi, jonka eteläosa on Suomussalmen kunnan puolella. Kohteen maasto on Peräsuon itäreunalla mäntyä kasvava moreeniniemi, jossa aluskasvillisuutena on suopursu. Alueella kasvaa vanha mäntymetsä. Kämpän edessä on vanha puu, jota on ympäriinsä lovettu kämpän asutusvaiheessa. Petäjä on n. 250 v. vanha.

#### *Kohteen kuvaus*

Niittyladon pohja, jonka sisällä nurkassa on kiuas ja rakennelman keskeltä kulkee väliseinä. Lato on valmistettu pyöreistä hirsistä sahaamalla, tosin takaseinän ulkopuolelta löytyi myös kirveellä katkaistu hirsi. Ovenpielissä on ovikaralovet. Rakennelma koko on 7,1 x 7,4 m. Niittysauna sijaitsee Kaivoskankaalla siten, että sen etupuoli, jossa on ovi, avautuu Peräsuon aukealle suuntaan 240 astetta. Oviseinä ja päätyseinä ovat 7,1 m pitkät ja sivuseinät ovat 7,4 m pitkät. Oviaukko on 1,5 m levyinen. Oviaukon oikealla puolella on 1,8 x 1,8 m -kokoinen kiviröykkiö, joka on ollut kiuas. Rakennuksen keskivaiheilla on etuseinän suuntainen väliseinä, jonka keskellä on oviaukko. Väliseinä sijaitsee 3, 4 m etäisyydellä etuseinästä. Rakennelman mitat ovat epätarkkoja, koska puut olivat jo lahonneet ja niiden mittaaminen oli epävarmaa. Oviaukon vieressä on muutamia halkaistujen kattopuiden jäänteitä.

#### *Kohteen rajaus*

Kohde rajautuu pistemäisesti rakennuksen keskeltä otettuun gps mittaukseen. Niittysauna pihapiireineen kattaa noin 40 x 40 m -kokoisen alueen Kaivoskankaan länsireunaa ja alue rajautuu Peräsuohon.

#### *Tulkinta*

Peräsuon luonnon niittyjen heinänteossa kesäisin käytetty niittysauna, jota on käytetty myös asumiseen.

#### *Lisätietoja*

Niittysauna -nimitystä käyttävät paikalliset asukkaat vastaavista rakennelmista. Inventoinnissa mukana olleen Kari Polojärven suullinen tiedonanto.

**Toimenpiteet****Tarkastukset**

Tila: 3 Toteutettu Laji: 6 Suojeluarvojen tarkastus Tarkastusvuosi: 2009  
 Tarkastuspvm: 9.6.2009 Tarkastaja: Taisto Karjalainen  
 Kuvaus: Dokumentointi ja valokuvaus

<b>Viranomais- rekisterinro:</b>		<b>Kunto:</b>	0 Ei määritelty
		<b>Olotila:</b>	2 Ei käytössä
<b>Arvotus:</b>	8 Muu suojeluarvo	<b>Kohteen suojelu:</b>	9 Muu suojeluarvo
<b>Selitys:</b>	Maatalouden historia	<b>Selitys:</b>	Maatalouden historia
<b>Ympäristön suojelu:</b>	0 Ei määritelty		
<b>Selitys:</b>			

**Valokuvat**

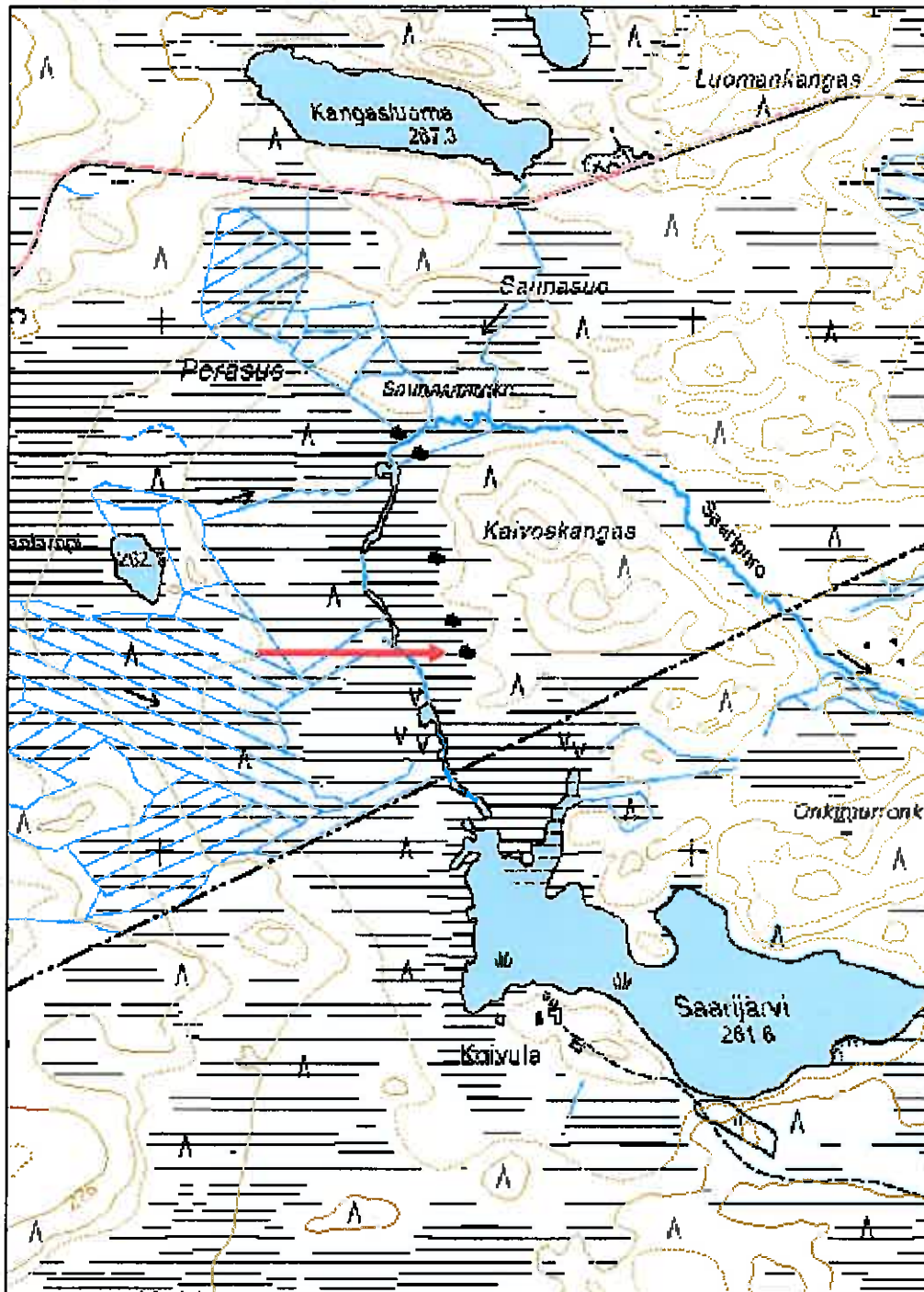
80444	Kaivosoja 4	niittysauna	80444- 52602	Niittysaunan ovenpielikaran hahlo.
80444			80444- 52604	Niittysaunan oviaukko ja saunan kiuas.
80444			80444- 52605	Niittyladon kiuas.
80444			80444- 52607	Niittyladon hirsisalvosnurkka.
80444			80444- 52609	Yleiskuva niittyladon rakenteista.

**Kohdetyyppi:** 1 Asuinpaikat

**Copyright:** © Metsähallitus 2008  
© Maanmittauslaitos  
1/MML/08

**Koordinaatit:** X 3587578, Y 7261371,  
Z 262

**Mittakaava:** 1:10000



<b>Hyväoja kämppä jäännös</b>	<b>MH-tunnus: 80448</b>
-------------------------------	-------------------------

<b>Kohdetyyppi:</b>	1 Asuinpaikat	<b>Haltija:</b>	151 Metsätalous Pohjanmaa
<b>Ajoitus:</b>	7116 Uusi aika	<b>Ylläpitäjä:</b>	151 Metsätalous Pohjanmaa
<b>Rakentamisvuosi:</b>		<b>Kunta:</b>	832 TAIVALKOSKI
<b>Lukumäärä:</b>	4		

<b>Koordinaattiselitys:</b>		<b>Geometria</b>	4 Gps-mittaus, korjaamaton tuotettu:
<b>Koordinaatit:</b>	X 3582642, Y 7259943, Z 248	<b>Löydöt:</b>	

### *Taustatiedot*

Merkki peruskartalla.

### *Ympäristön kuvaus*

Kohde sijaitsee Taivalkosken kunnan kaakkoisrajan tuntumassa, kunnan rajalla sijaitsevasta Hietasen järvestä kilometrin pohjoiseen. Kämpän piha erottuu heinikkokenttänä. Ympäristö on kuusta kasvavaa Hyväojan itärantaa.

### *Kohteen kuvaus*

Kohteessa on kolme kämppä-rakennusta ja yksi saunankiuas. Rakennuksesta 1 määritettiin kohteen sijainti (x: 3582642, y: 7259943). Tässä rakennuksessa on lautakatto, jossa on vihreä huopakatto naulattuna pahvinauloilla. Katto on ilmeisesti rakennettu uudelleen vanhan pärekaton päälle. Rakennuksen koko on 7,6 x 5 m. Nurkkahirret on sahalla katkottu. Rakennuksessa 2 (x: 3582657, y: 7259949) on hirsihiekkapenkkipohja ja kaksi väliseinää. Koko on 5 x 17 m. Rakennuksen 3 (3582681, y: 7259937) koko on 6,8 x 8,5 m. Tämä rakennus on melkein kokonaan lahonnut ja rakennuksen kokokin oli jo vaikea määrittellä. Kohteessa on myös saunan kiukaan kiviraunio, jonka koko on 2,5 x 3 m ja korkeus 70 cm. Kiuas sijaitsee kohdassa x: 3582636, y: 7259962. Saunan kiuas sijaitsee rakennuksesta 1 18 m suuntaan 335 astetta. Rakennus 2 sijaitsee rakennuksesta 1 11m suuntaan 60 astetta. Rakennus 3 sijaitsee rakennuksen 2 itänurkasta 17 m suuntaan 75 astetta. Rakennuksen perustukset on osittain tehty luonnon kivistä kivijalaksi ja osittain hirsillä eritetyistä hiekkapenkeistä, joiden rajoittamalla alueella on ollut kellari. Rakennuksien nurkissa on hirsisalvos ja rakennuksen 3 ovipielessä oli hahlo, jossa on ollut kara; riuku, joka on sitonut hirret paikoilleen. Rakennus 1 on parhaiten säilynyt, koska siinä on ollut myöhemmin huopakatto. Tästä rakennuksesta oli runsaasti hirsiiä ja kattolautoja jäljellä. Rakennuksista 2 ja 3 oli nähtävissä lähinnä perustukset ja muutama lahonnut hirren osa. Saunan kiukaan ympärillä ei erottunut enää minkäänlaisia rakennuksen jäännöksiä ja on mahdollista, että sauna on purettu ja kuljetettu pois. Kämpän pihalta tavattiin myös punatiilen kappaleita.

### *Kohteen rajaus*

Kohde rajautuu pistemäisesti päärakennuksen keskeltä otettuun gps mittaukseen. Kohteen rakennuksen jäännökset ja pihapiiri kattaa noin hehtaarin suuruisen alueen Hyväojan itärantaa kohdepisteen ympärillä.

**Tulkinta**

Metsätyökämpä sivurakennuksineen, joita ovat olleet ainakin talli ja sauna.

**Lisätietoja**

Vastaavanlaisia hirsihiekkapenkki ja kivijalkarakennelmia on inventoinnin yhteydessä tavattu Kälkäjän ja Taivalvaaran kämppien raunioissa. Lahoamisasteesta päätellen Hyväojan kämppä on kuitenkin näistä kolmesta kämpästä vanhin.

*Toimenpiteet Kämpän piha-alueelta voi poistaa kuusipuuston.*

**Tarkastukset**

Tila: 3 Toteutettu Laji: 6 Suojeluarvojen tarkastus Tarkastusvuosi: 2009  
Tarkastuspvm: 10.6.2009 Tarkastaja: Taisto Karjalainen  
Kuvaus: Dokumentointi ja valokuvaus

<b>Viranomais-</b> <b>rekisterinro:</b>		<b>Kunto:</b>	0 Ei määritelty
		<b>Olotila:</b>	2 Ei käytössä
<b>Arvotus:</b>	8 Muu suojeluarvo	<b>Kohteen</b> <b>suojelu:</b>	9 Muu suojeluarvo
<b>Selitys:</b>	Metsätalouden historia	<b>Selitys:</b>	Metsätalouden historia
<b>Ympäristön</b> <b>suojelu:</b>	0 Ei määritelty		
<b>Selitys:</b>			

**Valokuvat**

80448	Hyväoja	kämpä	80448- 52633	Hyväojan kämppä rakennus 1 etelään kuvattuna.
80448			80448- 52635	Hyväojan kämppä rakennus 1 pohjoiseen kuvattuna.
80448			80448- 52636	Hyväojan kämppä rakennus 1 länteen kuvattuna.
80448			80448- 52637	Hyväojan kämppä rakennus 2 itään kuvattuna.
80448			80448- 52638	Hyväojan kämpän rakennuksen 3 ovipielen kara.

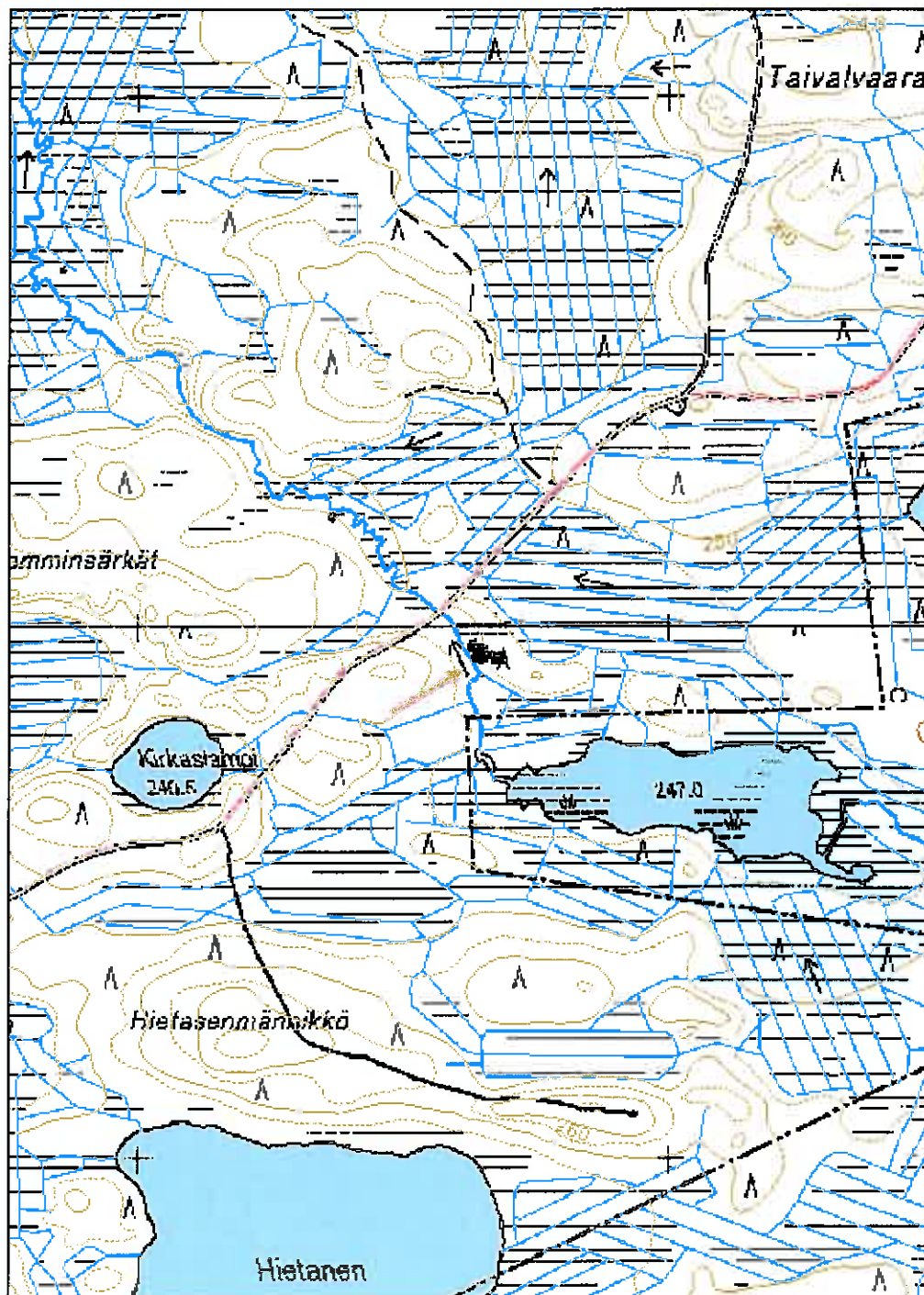


**Kohdetyyppi:** 1 Asuinpaikat

**Copyright:** © Metsähallitus 2008  
© Maanmittauslaitos  
1/MML/08

**Koordinaatit:** X 3582642, Y 7259943,  
Z 248

**Mittakaava:** 1:10000



<b>Kiekkiperä verkkomaja</b>	<b>MH-tunnus: 80450</b>
------------------------------	-------------------------

<b>Kohdetyyppi:</b>	9 Valmistuspaikat/työpaikat	<b>Haltija:</b>	151 Metsätalous Pohjanmaa
<b>Ajoitus:</b>	7116 Uusi aika	<b>Ylläpitäjä:</b>	151 Metsätalous Pohjanmaa
<b>Rakentamisvuosi:</b>		<b>Kunta:</b>	832 TAIVALKOSKI
<b>Lukumäärä:</b>	1		
<b>Koordinaattiselitys:</b>		<b>Geometria tuotettu:</b>	4 Gps-mittaus, korjaamaton
<b>Koordinaatit:</b>	X 3589917, Y 7266215, Z 224	<b>Löydöt:</b>	

#### *Taustatiedot*

Merkki peruskartalla.

#### *Ympäristön kuvaus*

Kohde sijaitsee Taivalkosken kunnan itäosassa, Koviöjärven Kiekkiperän itäpäässä. Alueen maasto on heinää kasvavaa soista pohjaa, jossa kasvaa koivua. Kohteen pohjoispuolelle järven lahteen laskee idästä Kiekkipuro. Järven lahti on alueella matala ja hiekkapohjainen.

#### *Kohteen kuvaus*

Kohteessa on lautamökki, jonka etuosa on pahvia. Katolla on ollut huopakate. Mökin koko on 1,25 x 2,40 m. Mökistä on järven rantaan 4 m. Koppi on rakennettu kalastajien verkkomajaksi ja sen pohjalla on edelleen havaittavissa lahonneita köysiä ja verkon kohoja. Rakenteista päätellen vaja on 1950 luvulla rakennettu.

#### *Kohteen rajaus*

Kohde rajautuu pistemäisesti rakennuksen etuoven kohdalta otettuun gps mittauspisteeseen.

#### *Tulkinta*

Verkkomaja

#### *Lisätietoja*

#### *Toimenpiteet*

#### *Tarkastukset*

Tila: 3 Toteutettu Laji: 6 Suojeluarvojen tarkastus Tarkastusvuosi: 2009  
Tarkastuspvm: 10.6.2009 Tarkastaja: Taisto Karjalainen  
Kuvaus: Dokumentointi ja valokuvaus

**Viranomais-**

**Kunto:** 3 Huono

**rekisterinro:**

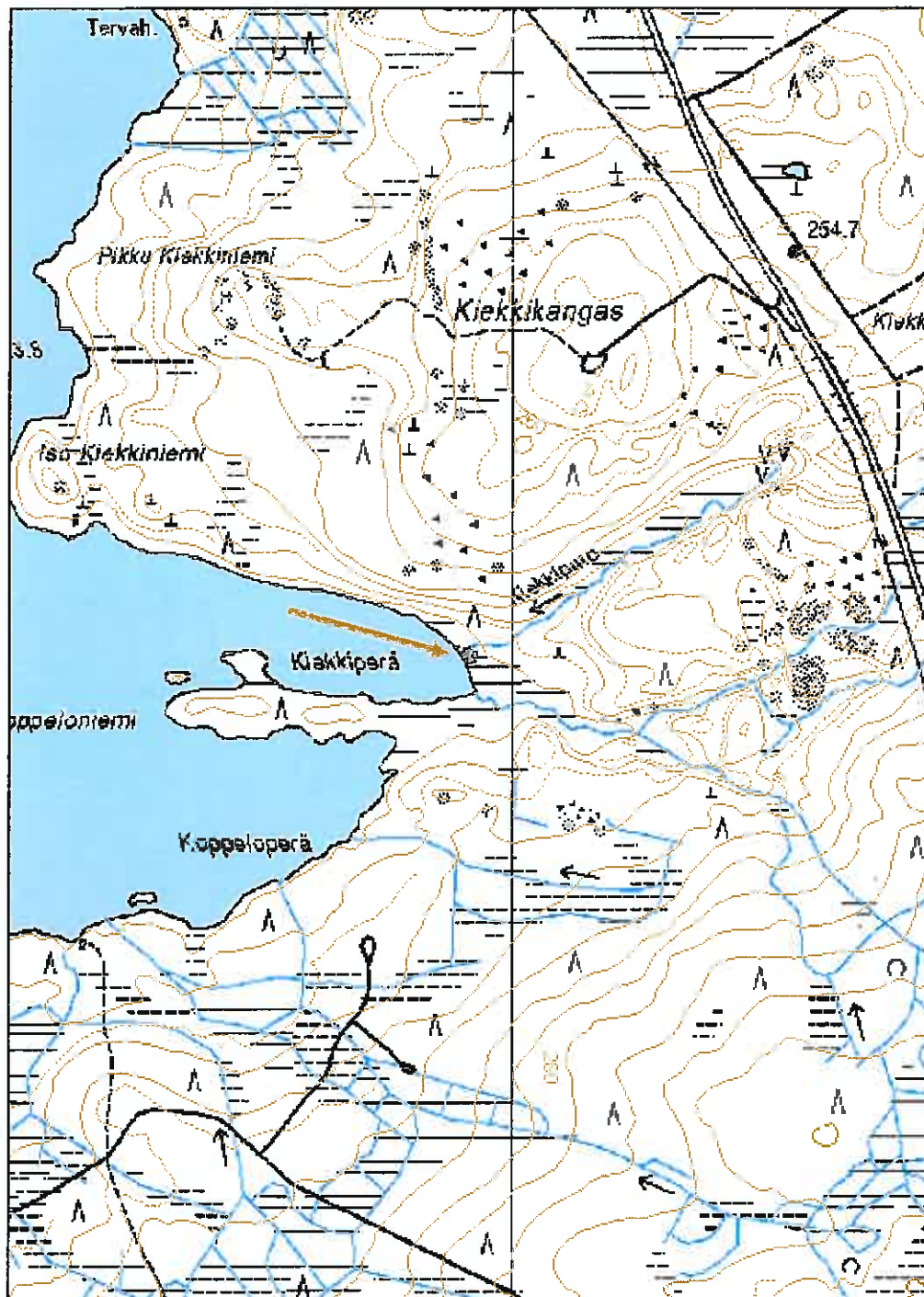
<b>Arvotus:</b>	8 Muu suojeleuarvo	<b>Olotila:</b>	2 Ei käytössä
<b>Selitys:</b>	Kalastushistoria	<b>Kohteen suojele:</b>	99 Ei suojeleuarvoa
<b>Ympäristön suojele:</b>	0 Ei määritelty	<b>Selitys:</b>	
<b>Selitys:</b>			

### Valokuvat

80450 Kiekkiperä verkkomaja 80450-52639 Koviöjärven Kiekkiperän lautarakenteinen verkkojen säilytysmaja.

**Kohdetyyppi:** 9 Valmistuspaikat/työpaikat    **Copyright:** © Metsähallitus 2008  
© Maanmittauslaitos  
1/MML/08

**Koordinaatit:** X 3589917, Y 7266215,    **Mittakaava:** 1:10000  
Z 224



<b>Pitämävaara kämppä jäännös</b>	<b>MH-tunnus: 80453</b>
-----------------------------------	-------------------------

<b>Kohdetyyppi:</b>	1 Asuinpaikat	<b>Haltija:</b>	151 Metsätalous Pohjanmaa
<b>Ajoitus:</b>	7116 Uusi aika	<b>Ylläpitäjä:</b>	151 Metsätalous Pohjanmaa
<b>Rakentamisvuosi:</b>		<b>Kunta:</b>	832 TAIVALKOSKI
<b>Lukumäärä:</b>	2		
<b>Koordinaattiselitys:</b>		<b>Geometria tuotettu:</b>	4 Gps-mittaus, korjaamaton
<b>Koordinaatit:</b>	X 3572774, Y 7256292, Z 260	<b>Löydöt:</b>	

### *Taustatiedot*

Merkki peruskartalla.

### *Ympäristön kuvaus*

Kohde sijaitsee Taivalkosken kunnan kaakkoisosassa Varisjärven eteläpuolella Pitämävaaran länsirinteellä. Kohteen maasto on nuorta sekametsää kasvavaa hiekkakangasta, joka laskee kämpän edustalla etelässä sijaitsevaan suohon. Kämpän pihaan menee caterpillarilla puskettu tieura.

### *Kohteen kuvaus*

Kohteessa on 6 x 7 m kokoinen rakennuksen pohja, josta näkyy -nurkkakiviä ja joitakin jäänteitä hirsistä. Pienemmässä 5 x 3 m kokoisessa rakennuksen sijassa on hiiltyneitä hirren pätkiä ja perustuskiviä. Rakennus on palanut. Pihapiirin vieressä on läjä hirsiiä ja lautoja, jotka on otettu kämpästä. Kasa on lahonnut paikalleen. Hirret on veistetty sivuiltaan ja päätysalvoksessa on naulaus. Päätysalvos on lovettu myös hirren sivuilta. Alueella on harmaata kattohuopaa. Kämpän pieni pihapiiri on vielä puustosta avoin.

### *Kohteen rajaus*

Kohde rajautuu pistemäisesti suuremman rakennuksen pohjan keskeltä otettuun gps mittauspisteeseen. Kämpä piha rakennuksen jäännöksineen on noin puolen hehtaarin alueella gps mittauspisteen ympärillä.

### *Tulkinta*

Kämpä ja sen piharakennus. Rakennusten funktiosta on vaikea sano mitään, koska päärakennus on purettu ja sivurakennus ilmeisesti palanut.

### *Lisätietoja*

Kämpä ja sen sivurakennus on ollut pienempi kuin alueella tavatut Kälkäjän, Taivalvaaran ja Hyväojan kämpät ja on mahdollista, että kämpä on muuhun tarkoitukseen kuin metsätyökämpäksi pystytetty. Purettu kämpän hirsiläjässä oli näkyvillä yhden hirren salvos, joka oli monimutkainen, neljään suuntaan kolottu ja nauloilla kiinnitetty rakenne. Hirsi oli veistetty huolella neliön muotoiseksi.

### *Toimenpiteet*

**Tarkastukset**

Tila: 3 Toteutettu Laji: 6 Suojeluarvojen tarkastus Tarkastusvuosi: 2009  
 Tarkastuspvm: 11.6.2009 Tarkastaja: Taisto Karjalainen  
 Kuvaus: Dokumentointi ja valokuvaus

<b>Viranomais-</b> <b>rekisterinro:</b>		<b>Kunto:</b>	0 Ei määritelty
		<b>Olotila:</b>	2 Ei käytössä
<b>Arvotus:</b>	8 Muu suojeluarvo	<b>Kohteen</b> <b>suojaus:</b>	9 Muu suojeluarvo
<b>Selitys:</b>	Metsätalouden historia	<b>Selitys:</b>	Metsätalouden historia
<b>Ympäristön</b> <b>suojaus:</b>	0 Ei määritelty		
<b>Selitys:</b>			

**Valokuvat**

80453	Pitämävaara	kämpä	80453- 52641	Puretun kämpän hirret, joista yhdessä erottuu salvettu pää.
80453			80453- 52642	Pitämävaaran kämpän sija, taustalla pienemmän rakennuksen sija.

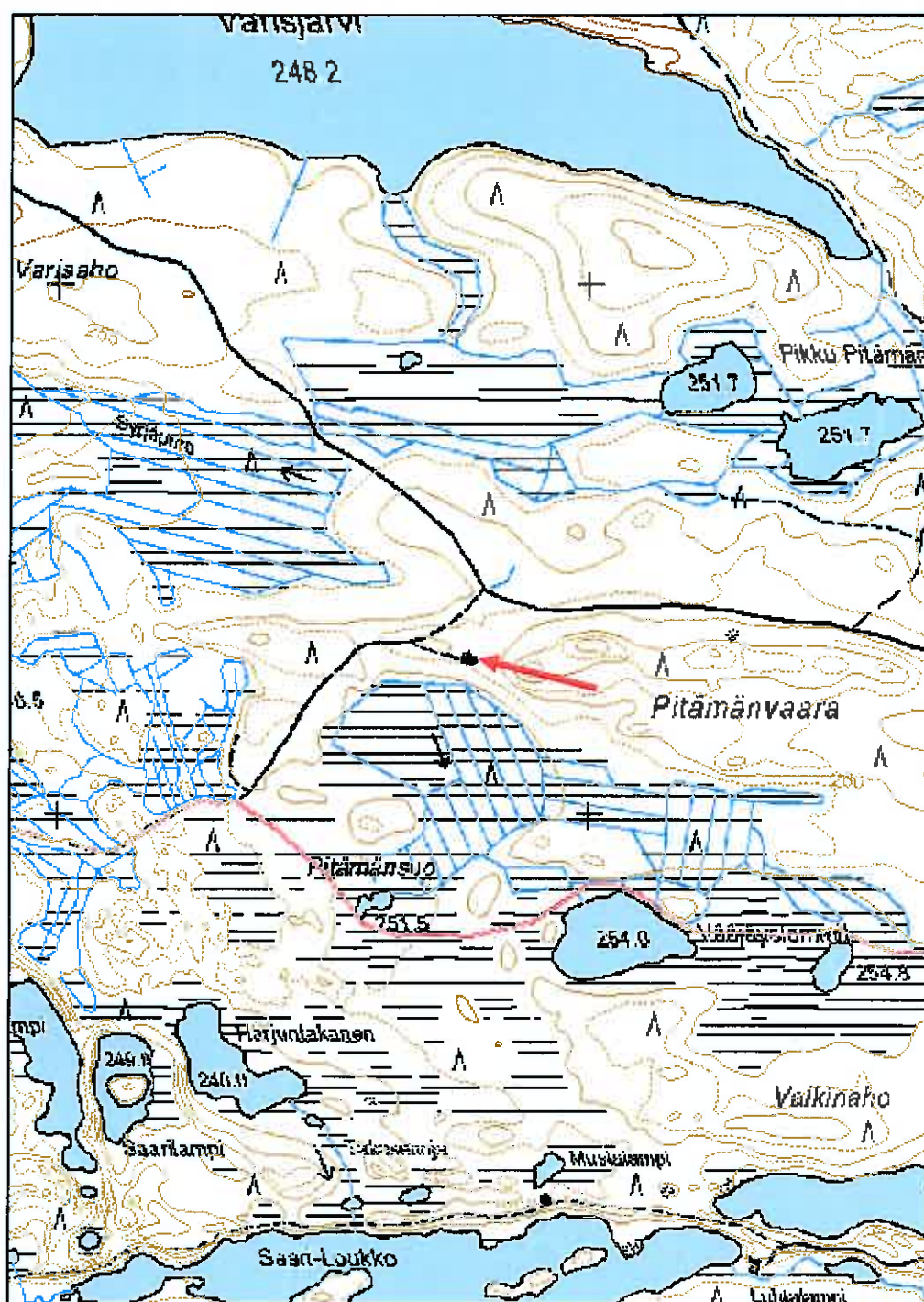


**Kohdetyyppi:** 1 Asuinpaikat

**Copyright:** © Metsähallitus 2008  
© Maanmittauslaitos  
1/MML/08

**Koordinaatit:** X 3572774, Y 7256292,  
Z 260

**Mittakaava:** 1:10000



<b>Paskalampi niittylato</b>	<b>MH-tunnus: 80460</b>
------------------------------	-------------------------

<b>Kohdetyyppi:</b>	9 Valmistuspaikat/työpaikat	<b>Haltija:</b>	151 Metsätalous Pohjanmaa
<b>Ajoitus:</b>	7116 Uusi aika	<b>Ylläpitäjä:</b>	151 Metsätalous Pohjanmaa
<b>Rakentamisvuosi:</b>		<b>Kunta:</b>	832 TAIVALKOSKI
<b>Lukumäärä:</b>	1		
<b>Koordinaattiselitys:</b>		<b>Geometria tuotettu:</b>	4 Gps-mittaus, korjaamaton
<b>Koordinaatit:</b>	X 3571119, Y 7254577, Z 253	<b>Löydöt:</b>	

### *Taustatiedot*

Merkki peruskartalla.

### *Ympäristön kuvaus*

Kohde sijaitsee Taivalkosken kunnan kaakkoisosassa, Metsäkylän koillispuolella sijaitsevan Isojärven koillispuolella sijaitsevan Paskalammen lounaisrannalla. Alueen maasto on avosuo, jolla kasvaa saraheinää. Alueen maasto on upottavaa jänkää ja ladon pohjakin on veden vallassa.

### *Kohteen kuvaus*

Kohde on niittylato, jonka katto on tehty ranteen vahvaisista riu'uista, joiden päällä on tuohikate. Seinät on kirveellä katkotuista hirsistä salvettu. Lattia on tehty ranteen vahvaisista riu'uista ja ovenpielissä on kahden kepin väliin tehty vitsapunos. Lato on 2,40 m leveä ja 3,50 m pitkä. Korkeus on kurkikirteen 1,90 metriä. Oviaukko on lyhyellä sivulla, joka avautuu lounaaseen ja oviaukon hirret on sidottu toisiinsa kiinni ranteenvahvuisten riukujen ja vitsapunoksen rakenteella. Riu'ut sijaitsevat hirsien molemmin puolin ja vitsapunos mutkittaa hirsien välistä.

### *Kohteen rajaus*

Kohde rajautuu pistemäisesti ladon ovelta otettuun gps mittaukseen.

### *Tulkinta*

Niittylato

### *Lisätietoja*

### *Toimenpiteet*

### *Tarkastukset*

Tila: 3 Toteutettu

Laji: 6 Suojeluarvojen tarkastus

Tarkastusvuosi: 2009



Tarkastuspvm: 11.6.2009 Tarkastaja: Taisto Karjalainen  
 Kuvaus: Dokumentointi ja valokuvaus

<b>Viranomais- rekisterinro:</b>		<b>Kunto:</b>	0 Ei määritelty
<b>Arvotus:</b>	8 Muu suojeuarvo	<b>Olotila:</b>	2 Ei käytössä
<b>Selitys:</b>	Maatalouden historia	<b>Kohteen suojelu:</b>	9 Muu suojeuarvo
<b>Ympäristön suojelu:</b>	0 Ei määritelty	<b>Selitys:</b>	Maatalouden historia
<b>Selitys:</b>			

#### Valokuvat

80460	Paskalampi	niittylato	80460- 52644	Niittylato kuvattuna kaakosta.
80460			80460- 52645	Niittylato kuvattuna lounaasta.
80460			80460- 52646	Niittyladon oven pielen vitsapunosta.
80460			80460- 52647	Niittyladon oven pielen vitsapunosta.
80460			80460- 52648	Niittyladon tuohikattoa.
80460			80460- 52650	Niittyladon nurkkasalvos.
80460			80460- 52651	Niittyladon takaseinä.
80460			80460- 52654	Niittyladon tuohikatetta.