

Heinävesi Monikkasalo

Osayleiskaava-alueen arkeologinen inventointi 2013
Metsähallitus/Laatumaa



KUVAILULEHTI

JULKAISJA	Metsähallitus	JULKAISUAIKA	2013
TOIMEKSIANTAJA	Metsähallitus	HYVÄKSYMISPÄIVÄMÄÄRÄ	
LUOTTAMUKSELLISUUS	Julkinen	ASIANUMERO	MH 3697/2013/04.01
SUOJELUALUEYYPPI/ SUOJELUOHJELMA			
ALUEEN NIMI	Heinävesi Monikkasalo		
NATURA 2000 -ALUEEN NIMI JA KOODI			
ALUEYKSIKKÖ			
TEKIJÄ(T)	Jouni Taivainen		
JULKAISUN NIMI	Heinävesi Monikkasalo. Osayleiskaava-alueen arkeologinen inventointi 2013		
TIIVISTELMÄ	<p>Metsähallitus teki arkeologisen inventoinnin Heinäveden Monikkasaloon osayleiskaava-alueella 15.7.2013. Inventoinnin suoritti arkeologi Jouni Taivainen. Inventoidun alueen laajuus on noin 90 hehtaaria.</p> <p>Inventoinnissa huomioitiin sekä arkeologinen että rakennettu kulttuuriperintö. Alueelta löydettiin kaksi muinaisjäännökseksi ehdotettavaa kohdetta, jotka olivat ennestään tuntemattomia. Molemmat kohteet löytyivät Monikkaniemen alueelta ja kuuluvat historialliselle ajalle. Toinen on tervahauta ja toinen on asumuksen jäännös, joka sijaitsee suunnitellulla matkailupalvelujen alueella. Viime mainitusta saatiin koepistoista löytöinä talteen sepän takoma rautainen sydänlehtinen sarana, palanutta savea, fajanssiastian palanen sekä pieni pronssi- tai kuparilevyn kappale, jonka kahdella pitemmällä sivulla on epäsäännöllistä hammastusta. Kyseessä lienee erä-/kalamajan jäännös.</p>		
AVAINSANAT	Metsähallitus, kulttuuriperintöinventointi, Monikkasalo, Heinävesi		
MUUT TIEDOT	Kannen kuva: Asumuksen jäännös Monikkaniemessä (Kohde Monikkaniemi 2). Jouni Taivainen.		
SARJAN NIMI JA NUMERO			
ISSN		ISBN (NIDOTTU)	
		ISBN (PDF)	
SIVUMÄÄRÄ	18	KIELI	I
KUSTANTAJA		PAINOPAIKKA	
JAKAJA	Metsähallitus, Laatumaa	HINTA	

Tiivistelmä

Metsähallitus teki arkeologisen inventoinnin Heinäveden Monikkasalon osayleiskaava-alueella 15.7.2013. Inventoinnin suoritti arkeologi Jouni Taivainen. Inventoidun alueen laajuus on noin 90 hehtaaria.

Inventoinnissa huomioitiin sekä arkeologinen että rakennettu kulttuuriperintö. Alueelta löydettiin kaksi muinaisjäännökseksi ehdotettavaa kohdetta, jotka olivat ennestään tuntemattomia. Molemmat kohteet löytyivät Monikkaniemen alueelta ja kuuluvat historialliselle ajalle. Toinen on tervahauta ja toinen on asumuksen jäännös, joka sijaitsee suunnitellulla matkailupalvelujen alueella. Viime mainitusta saatiin koepistoista löytöinä talteen sepän takoma rautainen sydänlehtinen sarana, palanutta savea, fajanssiastian palanen sekä pieni pronssi- tai kuparilevyn kappale, jonka kahdella pitemmällä sivulla on epäsäännöllistä hammastusta. Kyseessä lienee erä-/kalamajan jäännös.

Taulukko 1

Tutkimuskohteen koko nimi	<i>Heinävesi Monikkasalo. Osayleiskaava-alueen arkeologinen inventointi</i>
Kunta/kaupunki, kylä/kaupunginosa, tila/kortteli tontti	<i>Heinävesi</i>
Tutkimuksen laji (inventointi, kartoitus)	<i>Inventointi</i>
kohteen ajoitus	<i>Historiallinen</i>
peruskarttalehti/-lehdet	
Kohteen sijainti yhteiskoordinaatistossa	
Maanomistaja	Metsähallitus/Laatumaa
Tutkimuslaitos	
kenttätyönjohtaja	<i>Jouni Taivainen</i>
Tutkitun alueen laajuus	90 hehtaaria
Tutkimuksen kustantaja ja tutkimuskustannukset	Metsähallitus
löydöt (nrot), diarointi pvm. kokoelma, tallennuspaikka	KM 39492. Diar. 2.8.2013.
rahakammioon toimitetut rahat	
rakennusfragmentit (nrot)	
mustavalkonegatiivit, diapositiivit ja digitaaliset kuvatallenteet (nrot)	Kuvat on tallennettu Metsähallituksen arkistoon. Tekijänoikeus kuviin on Metsähallituksella.
aikaisemmat tutkimukset ja tarkastuskäynnit	
arkistoitu kirjeenvaihto (tutkimusluvan diaarino, lausunnot)	
mahdolliset tutkimuskohdetta koskevat julkaisut	
tutkimuskertomuksen sivumäärä	18
Alkuperäisen tutkimuskertomuksen säilytyspaikka ja kopioiden säilytyspaikat	Metsähallitus arkisto. Asianro MH 3697/2013/04.01

Sisällys

TIIVISTELMÄ	3
SISÄLLYS	4
LUETTELO KOHTEISTA.....	5
1 JOHDANTO	5
2 INVENTOINTIALUEEN MAISEMA, LUONTO SEKÄ MAA- JA KALLIOPERÄ	6
3 ALUEEN TUTKIMUSHISTORIA	9
4 TULOSTEN TARKASTELU JA JOHTOPÄÄTÖKSET	9
ALLEKIRJOITUS	9
LÄHTEET.....	9
5 KOHDETIEDOT	10
LIITTEET	18

Luettelo kohteista

Taulukko 2. Luettelo kohteista.

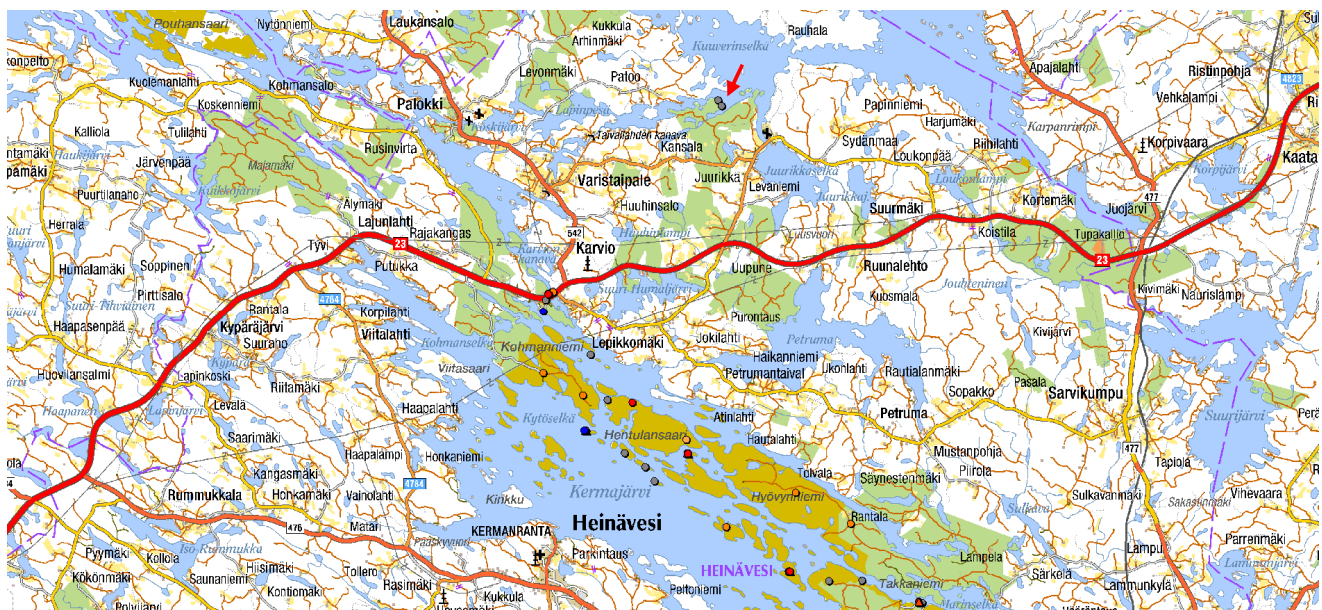
Reiskanro	MJ-rek.nro	Kohteen nimi	Tyyppi	Aj.	Mj-lk	Löytötapa	Sivunro
158878		Monikkaniemi 1 tervahauta	Valm./työpaikat	Uusi aika	ehd. 2	Uusi löytö	
158879		Monikkaniemi 2 asumuksen jäännös	Asuinpaikat	Historiallinen	ehd. 2	Uusi löytö	

1 Johdanto

Metsähallitus teki arkeologisen inventoinnin Heinäveden Monikkasalon osayleiskaava-alueella 15.7.2013. Inventoinnin suoritti arkeologi Jouni Taivainen. Monikkasaloon on Laatumään toimesta suunniteltu rantatontteja, minkä johdosta Savonlinnan maakuntamuseo oli edellyttänyt alueella tehtävän arkeologisen inventoinnin. Ennen inventointia Jouni Taivainen oli yhteydessä Savonlinnan maakuntamuseon arkeologi Martti Koposeen, joka kertoi, että ko. alueella ei ole aiemmin inventoitu. Muinaisjäännösrekisterissä eikä Metsähallituksen tietokannoissa ole alueelle merkitty kohteita.

Inventoidun alueen laajuus on noin 90 hehtaaria. Koska kyseessä on osayleiskaavainventointi, niin kenttätutkimuksissa kiinnitettiin erityistä suunniteltuihin matkailupalvelujen alueisiin, minkä lisäksi kaikki ranta-alueet kierrettiin ja tarkasteltiin myös kauempana rannasta olevia alueita, jotta saatiin hyvä kuva alueen maastosta ja sen sisältämästä mahdollisesta muinaisjäännöspotentialista. Koepistoja tehtiin tarpeen mukaan lapiolla ja maakairalla. Inventoinnissa käytettiin myös metallinpaljastinta.

Inventoinnissa huomioitiin sekä arkeologinen että rakennettu kulttuuriperintö. Alueelta löydettiin kaksi arkeologista kohdetta, jotka olivat ennestään tuntemattomia. Molemmat kohteet löytyivät Monikkaniemen alueelta ja kuuluvat historialliselle ajalle. Toinen on tervahauta ja toinen on asumuksen jäännös, joka sijaitsee suunnitellulla matkailupalvelujen alueella. Viime mainitusta saatiin koepistoista löytöinä talteen sepän takoma rautainen sydänlehtinen sarana, palanutta savea, fajanssiastian palanen sekä pieni pronssi- tai kuparilevyn kappale, jonka kahdella pitemmällä sivulla on epäsäännöllistä hammastusta. Kyseessä lienee erä-/kalamajan jäännös. Kohteista otettiin paikkatiedot gps-paikantimella. Asumuksen jäännös merkittiin maastoon punaisella muinaisjäännösnauhalla, tervahautaa ei merkitty, sillä se on helppo havaita ilman nauhoitustakin.



Kartta 1. Inventoinnissa löydetty kohteet merkittävään punaisella nuolen osoittamina harmaina palluina.

2 Inventointialueen maisema, luonto sekä maa- ja kallioperä

Monikkasalo on lähes kauttaaltaan vesien ympäröimä. Pohjoisessa alue rajoittuu Uitonvirtaan, Idässä Monikkaselkään, kaakossa Monikkalahteen ja lännessä Outinselkään. Eteläosastaan alue on mannerta, jossa on muutamia pieniä järviä (Monikka, Syrjä-Monikka ja Laksi-Monikka). Maaperä alueella vaihtelee. Ranta-alueet ovat kalliota, moreenimaata tai suota/soistumaa. Hiekkamaita ei havaittu ja rannat ovat varsin kivikkoisia.

Alueen puusto vaihtelee vanhoista männiköistä ja kuusikoista koivutaimikoihin. Alueella on myös suoritettu hakkuita ja maastossa niiden jäljiltä korjuu-uria. Syrjä-Monikan ja Laksi-Monikan välisen lasku-ojan varressa on tuoreita Majavan kaatamia puita ja jossain myös pato, sillä alueella vesi on noussut ja vallannut metsää.



Kuva 1: Veden valtaamaa metsää Syrjä-Monikan ja Laksi-Monikan välisellä alueella. Kuvan keskellä erottuu majavan kalvama puu. Lännestä. 15.7.2013. Jouni Taivainen.



Kuva 2: Monikkaniemen rantaa Monikkalahdelle. Luoteesta. 15.7.2013. Jouni Taivainen.



Kuva 3: Monikkaniemen rantaa Monikkaselälle. Luoteesta. 15.7.2013. Jouni Taivainen.

Osayleiskaavassa alueelle on merkitty kaksi arvokasta maisema-aluetta, joista toinen on Huutoniemessä ja toinen Uitonvirran ja Öistinlammen välinen pohjoiseen kurottava niemeke.



Kuva 4: Huutoniemen arvokas maisema-alue Uitonvirran suuntaan. Lännestä. 15.7.2013.
Jouni Taivainen



Kuva 5: Näkymä Syrjä-Monikalle. Koillisesta. 15.7.2013. Jouni Taivainen.

3 Alueen tutkimushistoria

Alueella ei ole aiemmin tehty arkeologisia tutkimuksia eikä alueelta ennen inventointia tunnettu yhtäkään muinaisjäännöstä.

4 Tulosten tarkastelu ja johtopäätökset

Inventoinnissa löydettiin kaksi uutta muinaisjäännökseksi ehdotettavaa kohdetta. Toinen on tervahauta (Reiskanro 158878), joka sijaitsee Monikkalahden rannassa ja vaikuttaa päällä kasvavan puuston ja vanhojen kantojen perusteella olevan iältään yli sata vuotta vanha. Hauta on hyväkuntoinen.

Toinen kohde on asumuksen jäännös (Reiska nro 158879) joka sijaitsee Monikkaselän rannassa. Se muodostuu maanpinnalle näkyvästä kuopasta ja siihen kytkeytyvästä kumpareesta. Kohteeseen tehdyistä kahdesta koepistosta tuli löytöinä sydänlehtinen sepän takoma sarana, palanutta savea, fajanssiastin palanen sekä pronssi- tai kuparilevyn palanen, jonka kahdella pitkällä sivulla on epäsäännöllistä hammastusta. Näkyvien rakenteiden lounaispuolella on ympäröivää maastoa tasaisempi alue, joka on halkaisijaltaan noin 30 metriä. Se saattaa kytkeytyä rakenteeseen ja voi olla jonkinlainen piha- tai viljelysmaan jäännös. Kohde lienee viime vuosisadoilta peräisin oleva erä- tai kalamajan jäännös. Kohde on hyväkuntoinen.

Alueen maaperä ja maasto ei anna edellytyksiä maanviljelylle kaskeamista lukuun ottamatta, mutta siihenkään liittyviä rakenteita ei maastossa havaittu asumuksen jäännökseen kytkeytyvää em. pientä aluetta lukuun ottamatta. Sen sijaan kalastukseen ja eränkäyntiin alueella on varmaankin ollut hyvät edellytykset. Vesireittejä pitkin on ollut helppo kulkea. Tervahauta sijaitsee myös aivan vesistön varressa, mitä pitkin se varmuudella on tuntemattomaan määränpäähänsä kuljetettukin.

Allekirjoitus

Kuusjoella 22.7.2013

Jouni Taivainen

Lähteet

Muinaisjäännösrekisteri

5 Kohdetiedot

Monikkaniemi 1 tervahauta	MH-tunnus: 158878
----------------------------------	--------------------------

Kohdetyyppi:	9 Valmistuspaikat/työpaikat	Haltija:	510 Laatumaa
Ajoitus:	7116 Uusi aika	Ylläpitäjä:	510 Laatumaa
Rakentamisvuosi:		Kunta:	Heinävesi
Lukumäärä:	1		

Koordinaattiselitys:		Geometria tuotettu:	4 Gps-mittaus, korjaamaton
Koordinaatit:	X 6941970, Y 3590599, Z 102	Löydöt:	

Taustatiedot

Kohde löytyi inventoinnissa 15.7.2013.

Ympäristön kuvaus

Kyseessä on Monikkalahden luoteisrannan niemeke, jossa kasvaa vanhoja yli satavuotiaita mäntyjä ylispuina. Alispuustona on kuusia, leppää, pajua ja koivua. Aluskasvillisuutena on mustikkaa ja puolukkaa.

Kohteen kuvaus

Kohde sijaitsee pienen niemekkeen kärjessä, noin viisi metriä rannasta. Kyseessä on tervahauta, jonka halkaisija on noin kymmenen metriä. Hauta on pusikossa, mutta sen noin metrin korkeat reunavallit erottuvat kuitenkin selkeästi. Haudan sisus laskeutuu suppilomaisesti kohti keskustaa, jossa on noin metrin kantiinsa ja puolisen metriä syvä maatunut ja sammalen peittämä kuoppa, johon terva on kerätty. Halssia haudassa ei ole. Kairauksessa paljastui, että haudassa on sammalen alla runsaasti hiilen ja noen sekaista maata.

Tervahaudan pohjaan tarvittu maa on kasattu aivan haudan ympäriltä, sillä ulkokehällä on kaivanto lähes haudan ympäri. Sekin on maatunut ja sammaloitunut. Haudan päällä kasvava puusto on muutaman kymmenen vuoden ikäistä, mutta sen päällä on myös edellisen puusukupolven lähes maaksi maatuneiden isojen kantojen jäännöksiä, joten ikää haudalla lienee yli sata vuotta.

Haudan ympäristössä ei havaittu merkkiä mahdollisesta tervapirtin jäännöksestä.

Kohdetta ei merkitty muinaisjäännösnauhalla, sillä se on helppo havaita maastossa muutenkin.

Kohteen rajaus

Kohde rajautuu tervahaudan näkyvien rakenteiden mukaan.

Tulkinta

Kyseessä on tervahauta, jonka ikä lienee puustosta ja kannon jäännöksistä päätellen yli sata vuotta.

Lisätietoja

--

Tarkastukset

Tila: 3 Toteutettu Laji: 6 Suojeluarvojen tarkastus Tarkastusvuosi: 2013
Tarkastuspvm: 15.7.2013 Tarkastaja: J. Taivainen
Kuvaus: KMO kulttuuriperintöinventointi

**Viranomais-
rekisterinro:**

Kunto: 1 Hyvä

Olotila: 2 Ei käytössä

Arvotus: 3 Esitys mj-luokka II

**Kohteen
suojelu:** 9 Muu suojeluarvo

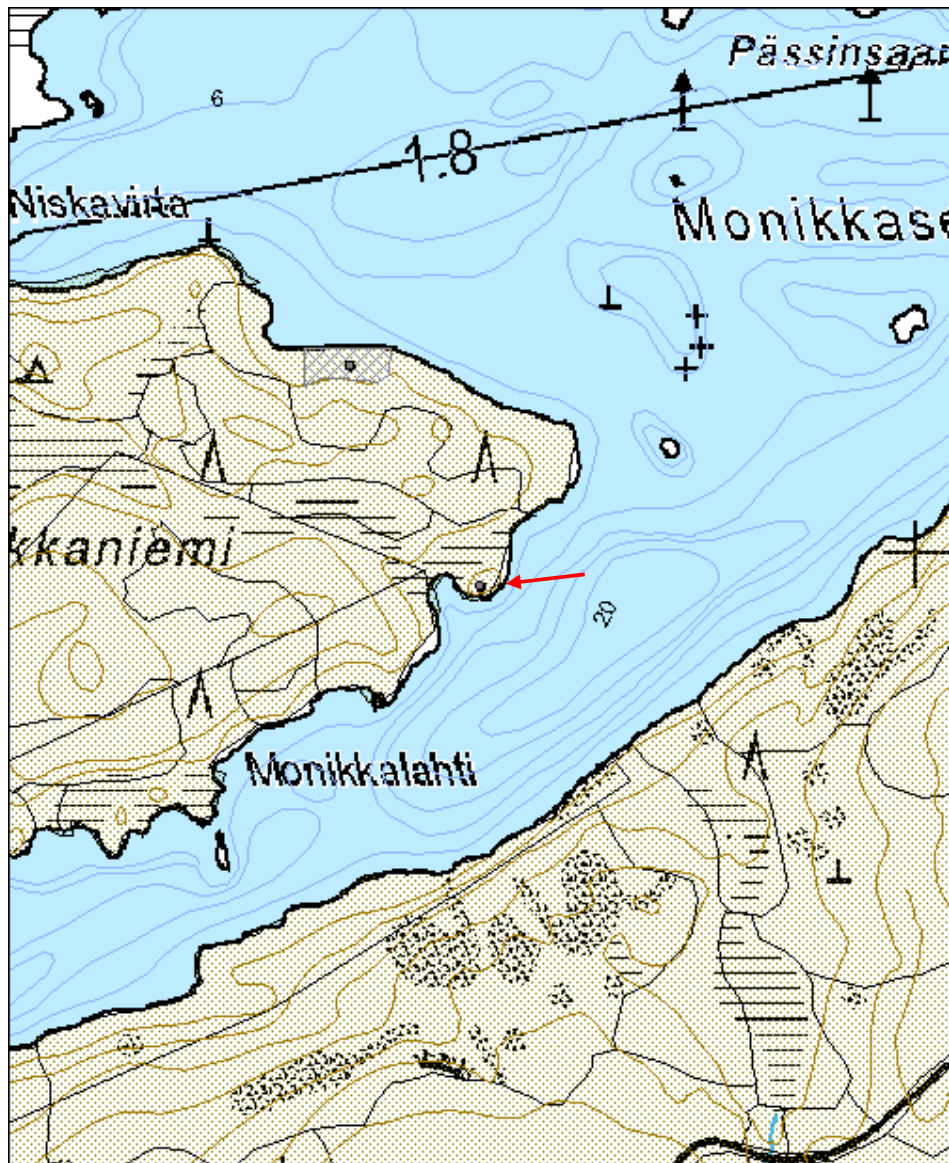
Selitys:

Selitys:



Kuva 1: Tervahaudan itäreunan valliä. Taustalla kimmeltää Monikkalahti.
Pohjoisesta. Jouni Taivainen. 15.7.2013.

Kohdetyyppi:	9 Valmistuspaikat/työpaikat	Copyright:	© Metsähallitus 2008 © Maanmittauslaitos 1/MML/08
Koordinaatit:	X 6941970, Y 3590599, Z 102	Mittakaava:	1:5000



Kohdetyyppi:	1 Asuinpaikat	Haltija:	510 Laatumaa
Ajoitus:	7118 Historiallinen aika	Ylläpitäjä:	510 Laatumaa
Rakentamivuosi:		Kunta:	Heinävesi
Lukumäärä:	1		

Koordinaattiselitys:		Geometria tuotettu:	8 Digitointi, mittakaava <1:20000
Koordinaatit:	X 6942171, Y 3590477, Z 101	Löydöt:	

Taustatiedot

Kohde löytyi inventoinnissa 15.7.2013

Ympäristön kuvaus

Kyseessä on Monikkaniemen pohjoiskärki Monikkaselän rannassa. Alueella kasvaa vanhaa kuusikkoa ja maaperä on melko kivikkoista, paikoin kolukkoista. Aluskasvillisuutena sammal ja mustikka.

Kohteen kuvaus

Kohteessa on noin 2 x 3 metrin kokoinen ja puolisen metriä syvä maaton ja sammalen peittämä kuoppa, jonka länsireunassa on halkaisijaltaan noin kaksi metrin ja noin metrin korkea kumpare. Kohde sijaitsee tasaisella alueella noin kymmenen metriä rannasta.

Kuopan ja kumpareen lounaispuolella on muuta ympäristöä tasaisempi alue, joka on halkaisijaltaan noin 30 metriä. Se voisi olla asumuksen aikaista "pihamaata" jossa on saattanut olla esim. jotain viljelystä, mutta esim. kaskiröykkiöitä ei havaittu.

Kairasin kuopan keskelle reiän, jossa oli likamaata ja hiilenmuruja noin neljänkymmenen sentin syvyyteen. Tämän jälkeen tutkin metallinpaljastimella maakasaa, jonka lounaisosasta tuli piippaus. Tein sille kohdalle koepiston, josta paljastui noin kymmenen sentin syvyydestä palanutta savea ja palaneilta vaikuttavia kiviä. Noin kahdenkymmenen sentin syvyydestä löytyi piippauksen syy, joka oli noin 23 senttiä pitkä sydänlehtinen sepän takoma ruostunut sarana. Lopetin koepiston kaivamisen tähän syvyyteen.

Tämän jälkeen tutkin vielä kuoppaa metallinpaljastimella, josta tuli piippaus melko keskeltä kuoppaa. Tein kohdalle koepiston, josta löytyi noin 15-20 cm syvyydeltä palanutta savea, lasitetun saviastian kappale sekä pieni pronssi- tai kuparilevyn kappale, jonka pitkillä sivuilla oli hammastusta. Lopetin koepiston kaivamisen siihen.

Kohteen rajaus

Kohde on rajattu aluemaisesti havaitun asumuksen jäännöksen ja siihen kytkeytyvän ympäristöönsä tasaisemman alueen mukaan.

Tulkinta

Kyseessä vaikuttaa olevan tulisijallinen historiallisen ajan erä/kalamajan jäännös. Tarkempi tulkinta vaatisi lisätutkimuksia.

Lisätietoja

Tarkastukset

Tila: 3 Toteutettu

Laji: 6 Suojeluarvojen tarkastus

Tarkastusvuosi: 2013

Tarkastuspvm: 15.7.2013 Tarkastaja: J. Taivainen

Kuvaus: KMO kulttuuriperintöinventointi

**Viranomais-
rekisterinro:**

Kunto: 1 Hyvä

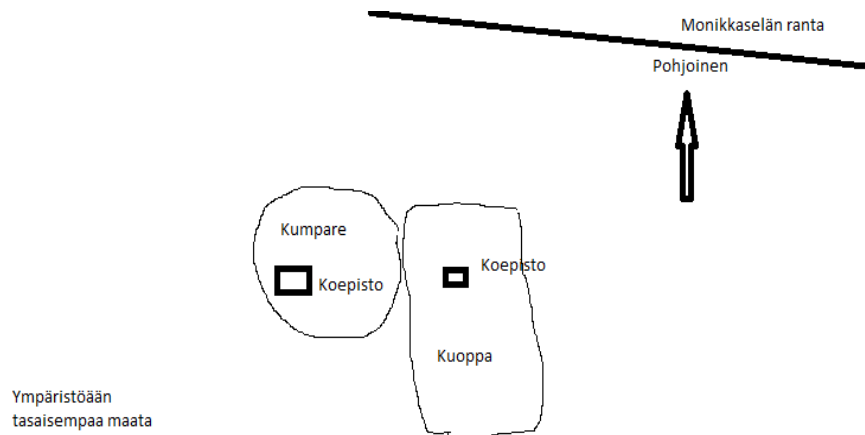
Olotila: 2 Ei käytössä

Arvotus: 3 Esitys mj-luokka II

**Kohteen
suojelu:** 9 Muu suojeluarvo

Selitys:

Selitys:



Piirros 1: Kaavio alueella havaituista rakenteista ja koepistojen paikoista. Ei mittakaavassa. Jouni Taivainen.



Kuva 1: Kumpare kuvan keskellä, kuoppa se edustalla ei erotu kuvassa. Kaakosta.
Jouni Taivainen. 15.7.2013.

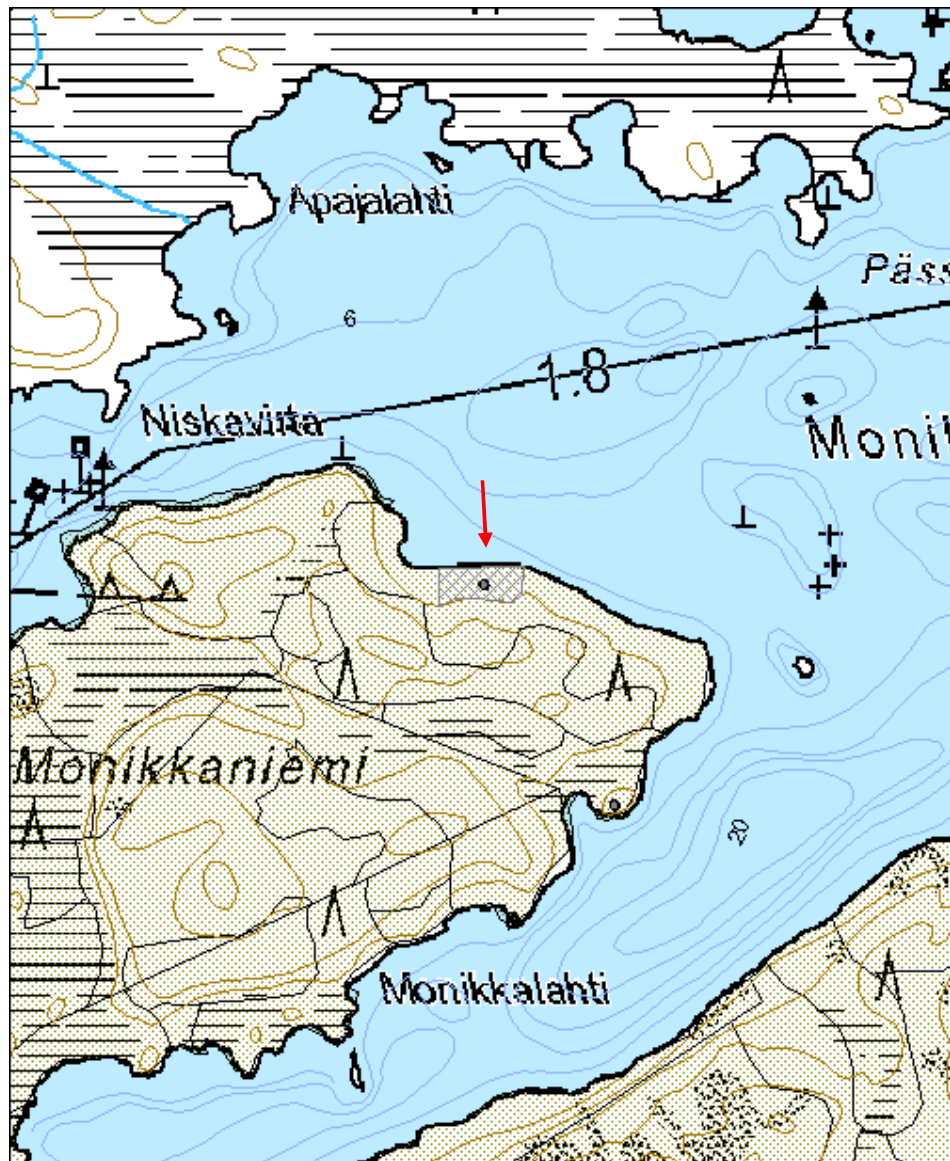


Kuva 2: Kumpareen koepistosta löytynyt sydänlehtinen sarana. Jouni Taivainen.
15.7.2013.



Kuva 3: Kuoppaan tehdystä koepistosta löytynyt pronssi- tai kuparilevyn kappale, jonka pitkällä sivuilla on hammastusta. Jouni Taivainen. 15.7.2013.

Kohdetyyppi:	1 Asuinpaikat	Copyright:	© Metsähallitus 2008 © Maanmittauslaitos 1/MML/08
Koordinaatit:	X 6942171, Y 3590477, Z 101	Mittakaava:	1:5000



Liitteet

Löytöluettelo