

TARKASTUSKERTOMUS PMA 1201

Paikka TEUVA ÄYSTÖ KUKUNKALLIO

Tarkastuskäynti 23.5.2012

Pentti Rislä

Kukunkallio E:n sijainti PK lehti 124302 RIIPPI

P: 6937296 I: 237804

P (YKJ): 6940205 I (YKJ): 3237869

Taustaa

Tämä tarkastuskertomus liittyy Pohjanmaan museon Teuvan kunnalle 13.2.2012 antamaan lausuntoon.

Kuvaus

Tarkastus keskittyi suunnitteilla olevan ottoalueen ympäristöön, jolla sijaitsee aiempi jo metsittynyt otto. Aluetta kiertää kuntopolku. Tarkoituksena oli selvittää onko myös soratilalla merkkejä läheisistä Kukunkallion itärinteiden metsän ja viljelyaukean rajalta tehdyistä kivikautisista löydöistä.

Markku Torvisen inventointi vuodelta 1983 määrittelee muinaisjäännöksen nimeltä *Kukunkallio E* löytöalueeksi alla olevan kuvan 1 oraspellon ja sen takana näkyvän varttuneen männikön. Torvisen inventoinnissa kohde on numero 30 ja Museoviraston rekisterissä muinaisjäännöksen tunnus on 846010038. Torvisen löytöalueeksi toteama metsäkaistale rajautuu lännessä Hiivalantiehen ja idässä Laurilan tilan loma-asunnolle pellon reunaa kulkevaan tiehen. Laurila harjoittaa maatilamatkailua ja vuokraa lomarakennusta. Kuvassa 1 näkyvä rakennus on mainittu Laurilan loma-asunto.



Kuva 1. Rekisterikoordinaatista P: 6937296 ja I: 237804 länteen.



Kuva 2. Metsänreunasta mökkitieltä itään kohti rekisterikoordinaattia.

Torvisen löytöalue sijaitsee soratilalta noin 200 m koilliseen. Vanha soranotto on metsittynyt ja sen reunalta oli paikoin poistettu puusto. Vanhalla ottoalueella oli matalia kuoppia, punertavan peitteen

saanutta kiveä, kuten on tavallista maan pinnalle nostetuissa kivissä, ja alueella oli matalaa maavallia sekä kaakossa oton laidalla jyrkkää reunaa sekä kivikertymää aivan kuntopolun läheisyydessä. Seuraavista kuvista näkyy edellä kuvattu tilanne.



Vanhan oton reunoja näkyi osin kuntopolulle, koska sen viertä oli avohakattu. Samalla on suunnitellulta otolta poistettu suojaavaa metsävyöhykettä Mäkivainion viljelymaiseman suuntaan. Aiempaa ottoa voi nykyisessä tilassaan kuvata varsin tavanomaiseksi ja ilman ympäröivän puuston hakkuuta se olisi jäänyt myös huomaamattommaksi. Myös maanpintaa oli rikottu, kuten seuraavista kuvista näkyy.



Kuntopolku laskee kaakkoon peltoaukealle, josta se kääntyy koilliseen ohi Mäkivainion kohti Laurilan tilaa.

Muokattua maanpintaa oli kuntopolun ja viljelysten välillä eli alueella jonne Torvisen löytöalue olisi rannankorkeuden perusteella voinut ulottua. Suunnitellulta ottoalueelta ei kuitenkaan todettu mitään muinaisjäännökseen viittaavaa mukaan lukien rikottu maanpinta ja vanhan oton reunat.



Kohti Mäkivainiota kaakkoon yli kuntopolun.



Mäkivainion ja kuntopolun väli.



Laurila länteen vanhan oton suuntaan.



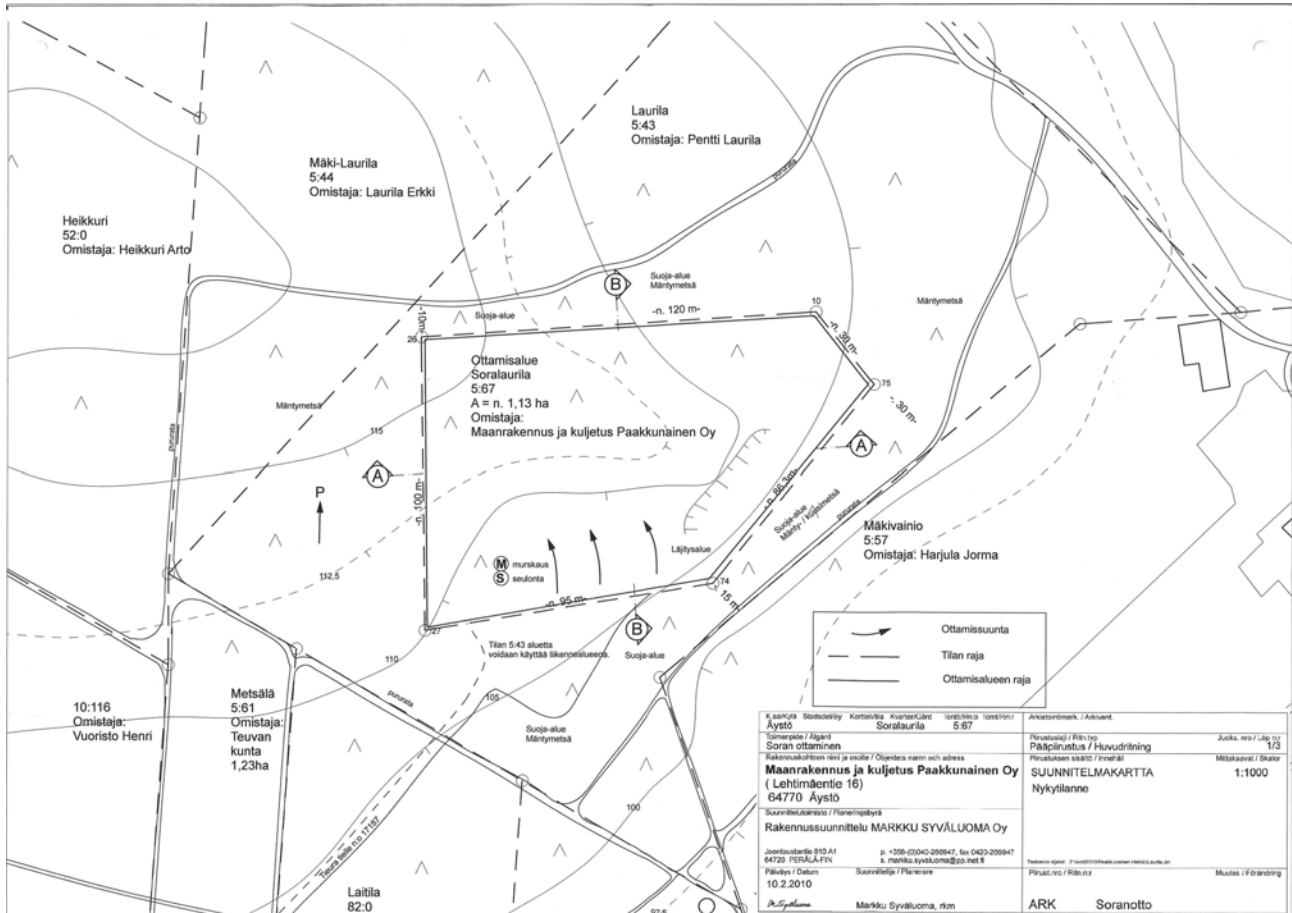
Laurila luoteeseen kohti Torvisen löytöaluetta.

Tarkastuksessa ei siis todettu muinaismuistoja tilalla Soralaurila 5:67 eikä ottotoiminnan rajoittamiseen löydy *muinaismuistolain* (295/63) mukaista perustetta.

Museon lausunto 13.2.2012 jää muilta osin voimaan: ”*Ottoalueesta välittömästi itään lakealla sijaitsee valtakunnallinen rakennettu kulttuuriympäristö (RKY) Teuvan umpipihaiset talonpoikaistalot, joka on 1.1.2010 otettu maankäyttö- ja rakennuslakiin perustuvien valtakunnallisten alueidenkäyttötavoitteiden (VAT) tarkoittamaksi inventoinniksi. VAT tavoitteet ja RKY-alue ovat tulleet voimaan vasta vuoden 1992 ottolupaharkinnan jälkeen. Pohjanmaan museo näkemys on, että aikaisemman oton sisältävän suunnittelun alueen vallitseva maankäyttö on rakennetun kulttuuriperinnön suojaharkinnan eli RKY inventoinnin aikana 2000-luvun lopulla ollut metsätalous. Museo katsoo, että maankäyttötavan vaihtaminen aiheuttaa pysyvän muutoksen RKY-alueen lähimaisemassa, joka voi olla merkittävä haittavaikutus. Soranotto ja murskaustoiminta ovat tässä tapauksessa ristiriidassa valtakunnallisten alueidenkäytön yleistavoitteiden kanssa ja heikentävät kansallisen kulttuuriympäristön ja rakennusperinnön säilymistä sekä virkistyskäyttöä ja kulttuurimatkailua...rakennetun kulttuuriympäristön turvaamiseksi ei Pohjanmaan museo voi puoltaa Maanrakennus ja kuljetus Paakkunainen Oy:n hakemusta.*”



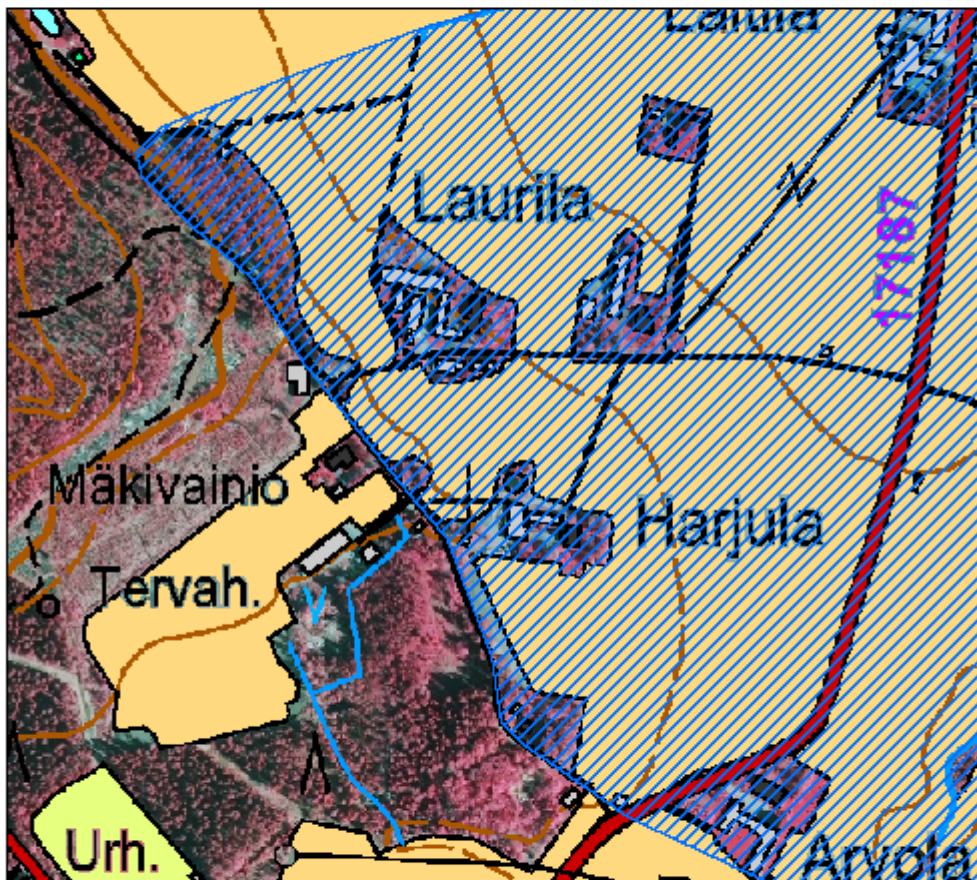
POHJANMAAN MUSEO ÖSTERBOTTENS MUSEUM



Ote suunnitelmakartasta: nykytilanne.

Teuvan umpipihaiset talonpoikaistalot

RKY alue



MK: 1:4 219

Tuusulan copyright Maanmittauslaitos 2006.
Alueiden kopiointi ilman Maanmittauslaitoksen lupaa on kielletty.

<p>Rakennusperintörekisteri</p> <ul style="list-style-type: none"> ■ Rakennukset (pisteet) ▨ Rakennuskohteet (alueet) <p>Muinaisjäännösten hoitorekisteri</p> <ul style="list-style-type: none"> ▲ Mj-hoitorekisteri kohteet 	<p>Muinaisjäännörekisteri</p> <ul style="list-style-type: none"> ● Muinaisjäännökset (pisteet) ● Aikakohteet ● Irtolöytö ● Luonnonmuodostuma ● Mahdollinen muinaisjäännös ▨ Kivineet muinaisjäännökset (alueet) 	<p>RKY1993</p> <ul style="list-style-type: none"> ● RKY1993 (pisteet) ▨ RKY1993 (viivat) ▨ RKY1993 (alueet) <p>RKY2000</p> <ul style="list-style-type: none"> ● RKY2000 (pisteet) ▨ RKY2000 (viivat) ▨ RKY2000 (alueet) 	<p>Maa- ja vesienhoidon kohteet</p> <ul style="list-style-type: none"> ● Mp-kohteet (pisteet) ▨ Mp-kohteet (alueet) ▨ Mp-suojelualueet <p>Kuntarajat</p> <ul style="list-style-type: none"> ▨ Kuntarajat
--	--	--	---

Museoviraston rekisteriote 29.6.2012 Erkki Laurilan tila RKYalueella.

Tiedoksi: Museovirasto

Postiosoite: PL 3, 65101 VAASA
 Näyttelyt: Museokatu 3, 65100 VAASA
 Arkisto, kirjasto henkilökunta: Koulukatu 2, 65100 VAASA
 Puhelin: (06) 325 3800
 Telekopio: (06) 325 3784

Postadress: PB 3, 65101 VASA
 Utställningar: Museigatan 3, 65100 VASA
 Arkiv, bibliotek, personal: Skolhusgatan 2, 65100 VASA
 Telefon: (06) 325 3800
 Telefax: (06) 325 3784