

**Harjavalta  
Sievari  
suunnitellun läjitysalueen  
muinaisjäännösinventoinnin  
täydennys:  
putkilinjan inventointi  
2013**

**Tapani Rostedt**



**Tilaaaja: Boliden Harjavalta Oy**

## Sisältö

<b>Perustiedot</b> .....	<b>2</b>
<b>Yleiskartta</b> .....	<b>3</b>
<b>Inventointi</b> .....	<b>3</b>
<b>Valokuvia</b> .....	<b>4</b>

## Perustiedot

**Alue:** Heinäkuussa 2013 suoritetun Harjavalan Sievarin läjitysalueen inventoinnin (Antti Bilund, Mikroliitti Oy) täydennys - läjitysalueelta koilliseen, tehdasalueelle johtavan suunnitellun putkilinjan tarkastus.

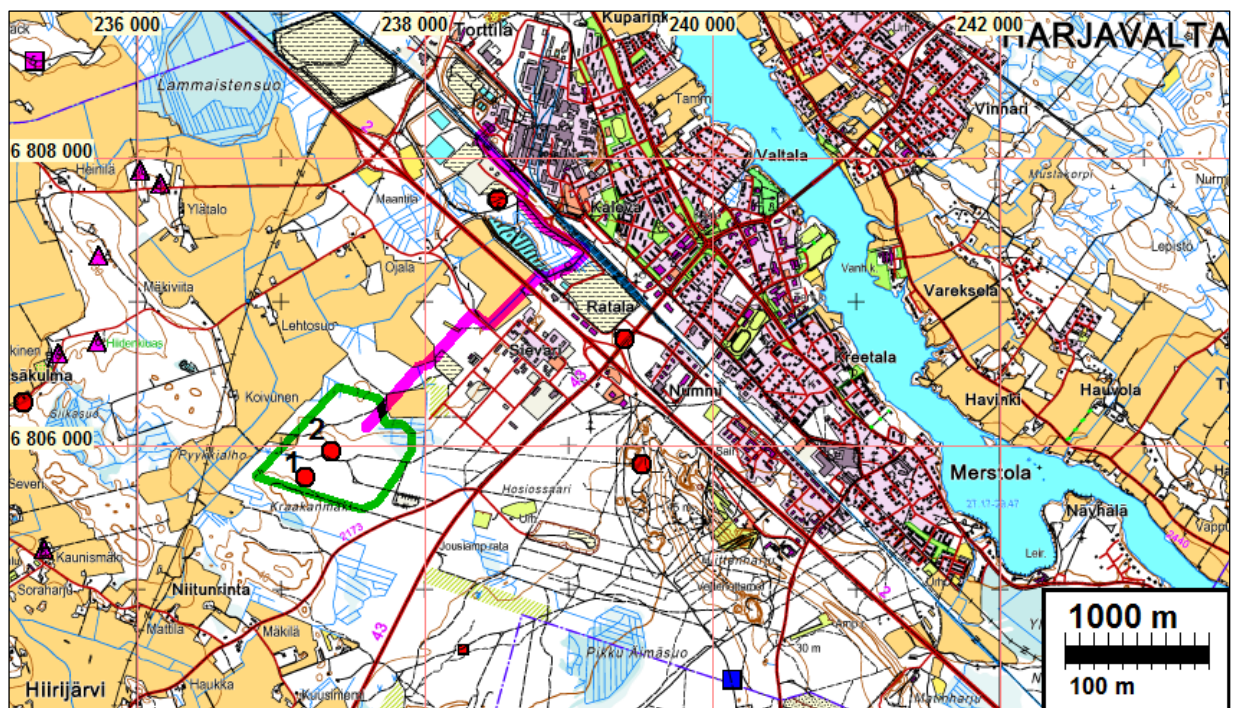
**Tarkoitus:** Selvittää onko suunnitellulla putkilinjalla muinaismuistolain tarkoittamia kiinteitä muinaisjäännöksiä.

**Työaika:** 19.9.2013

**Kustantaja:** Boliden Harjavalta Oy

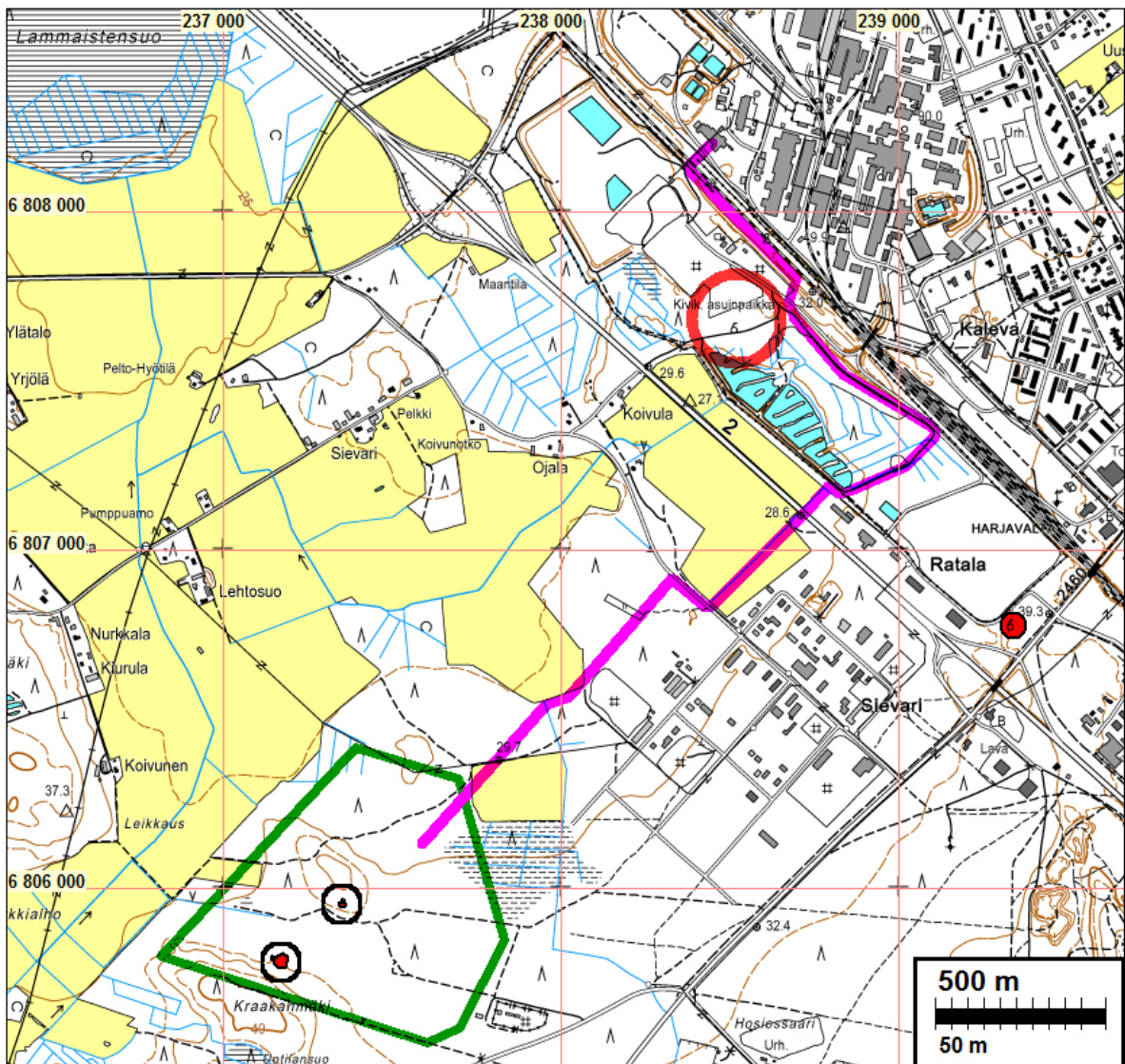
**Tekijät:** Mikroliitti Oy; Tapani Rostedt

**Tulokset:** Suunnitellun putkilinjan liepeillä sijaitsee Sievarintie E kivikautinen asuinpaikka (79010023), joka on jo aiemmin todettu kokonaan tuhoutuneeksi. Tässä inventoinnissa voitiin todeta sama. Putkilinjan alueella ei havaittu mitään merkkejä kiinteistä muinaisjäännöksistä.



Kesän tutkimusalue on rajattu vihreällä. Suunniteltu putkilinja sinipunaisella. Muinaisjäännökset on merkitty eri symbolein. Punaiset ovat kivikautisia, sinipuin varhaismetallikautisia, siniset historian ajan kohteita.

## Yleiskartta



Kesän 2013 tutkimusalue on rajattu vihreällä. Muinaisjäännösrajauksen punaisella. Suunniteltu ja nyt tarkastettu putkilinja sinipunaisella. Tuhoutunut Sievarintie E kivikautinen asuinpaikka (mjrek 79010023) punainen ympyrä.

## Inventointi

Boliden Harjavalta Oy on suunnittelemassa jäätysaluetta Harjavaltaan Sievarin alueelle. Sen alue inventoitiin heinäkuussa 2013 (A. Bilund). Tuolloin jäi tarkastamatta hankkeeseen liittyvä putkilinja jäätysalueelta koilliseen tehdasalueelle. Inventoinnin täydennyksen teki Tapani Rostedt syyskuussa 2013 puolen päivän aikana, tutkimuksen kannalta hyvissä olosuhteissa.

Putkilinjan maasto on tasaista ja piirteetöntä, osin peltoa osin pusikkoista ja nuorimetsäistä metsämaastoa, hiekkakangasta, koillisosassa lähes koko alueella käsiteltyä ja arkeologin näkökulmasta runneltua maastoa. Muinaisrantatörmii tai maastonkohoumia, jotka voisivat olla mahdollisia pyyntikulttuurin asuinpaikan sijoja, ei alueella havaittu. Alueella ei havaittu myöskään mitään historiallisiin muinaisjäännöksiin viittaavaa – kesän inventoinnin selvityksen mukaan putkilinjan alueella ei ole ollut asutusta.

Suunnitellun putkilinjan liepeillä sijaitsee Sievarintie E kivikautinen asuinpaikka (79010023), joka on jo aiemmin todettu kokonaan tuhoutuneeksi. Inventoinnissa voitiin todeta että putkilinjan kohdalla ja liepeillä ei myöskään ole säilynyttä muinaisjäännöstä – alue on kokonaan niin käsiteltyä että asuinpaikkaa ei putkilinjan kohdalla voi olla.

Putkilinja liepeineen tarkastettiin maastossa kävellen kokonaisuudessaan. Putkilinjalla ei havaittu mitään merkkejä muinaisjäännöksistä.

Turussa 1.11.2013

Tapani Rostedt

### Valokuvia

Kameran vian takia raportissa on jouduttu turvautumaan Google StreetViewistä otettuihin kuviin.



Putkilinjan maastoa Sievarintieltä lounaaseen.



Putkilinja Sievarintien vartta vasemmalla, luoteeseen.



Putkilinjaa Sievarintieltä koilliseen



Putkilinjan maastoa valtatie (3) lounaispuolella, lounaaseen.

---