

Valkeakoski Jutikkalan itäpuolen osayleiskaava-alueen muinaisjäännösinventointi 2009



Hannu Poutiainen
Tapani Rostedt
Timo Jussila



Kustantaja: Valkeakosken kaupunki

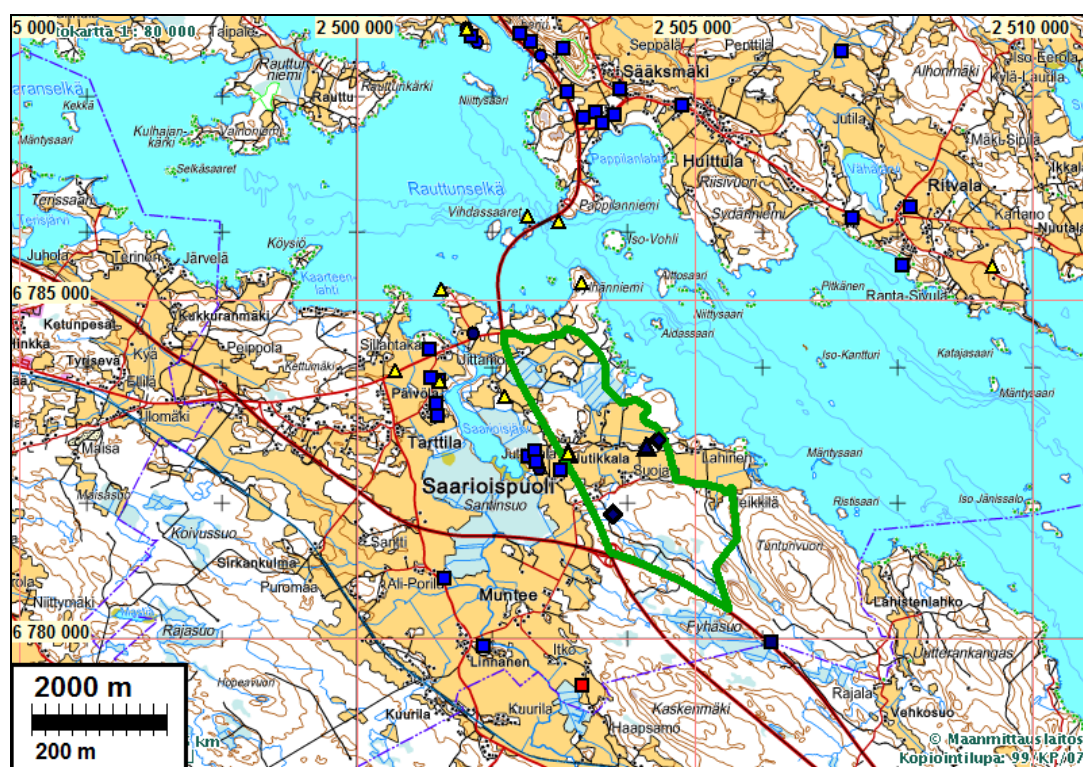
Sisältö:

Perustiedot	2
Inventointi	3
Yleiskartat	4
Muinaisjäännökset	5
VALKEAKOSKI 30 JUTIKKALA	5
VALKEAKOSKI 62 JUTIKKALA-LAHINEN 1	7
VALKEAKOSKI 63 JUTIKKALA-LAHINEN 2	9
VALKEAKOSKI 64 JUTIKKALA OTTILA	10

Kansikuva: Näkymä alueen pohjoisosasta, Urusniityn mäen eteläpuolelta.

Perustiedot

- Alue:** Jutikkalan itäpuoleinen alue, vanhan 3 tien itäpuolella, ranta-alueet poisluettuna. Ks. yleiskartta.
- Tarkoitus:** Tarkistaa riittävässä määrin, tihein pistokokein ja maastoltaan muinaisjäännöksille otollisilla alueilla onko kaavoitettavalla alueella muinaisjäännöksiä. Etsiä uusia muinaisjäännöksiä.
- Työaika:** Kenttätyöaika: 2.-3.6.2009.
- Kustantaja:** Valkeakosken kaupunki.
- Tekijät:** Mikroliitti Oy, Maastotyö Rostedt, Poutiainen, Jussila, raportti Jussila.
- Aiemmat tutkimukset:** - Jutikkalan alueella, pääosin tutkimusalueen länsipuolella, kartanon ton-tilla useita tutkimuksia. Lauren 1989 inventointi, Haggren kaivauksia kartanon alueella 1999-2002.,
- Tulokset:** Alueelta tunnettiin ennestään kaksi kivirauniota joita epäilty kiukaan jäänteiksi. Alueella havaittiin tervahauta, tervaränni ja kiviroykkiö, jonka funktio tuntematon, mahd. kivas (ellei pieni peltoraunio).



Tutkimusalue rajattu vihreällä. Muinaisjäännökset eri symbolein: siniset rautakautisia, kolmiot röykkiöitä.

Inventointi

Blaa blaa

Porvoossa 19.9.2009

Timo Jussila



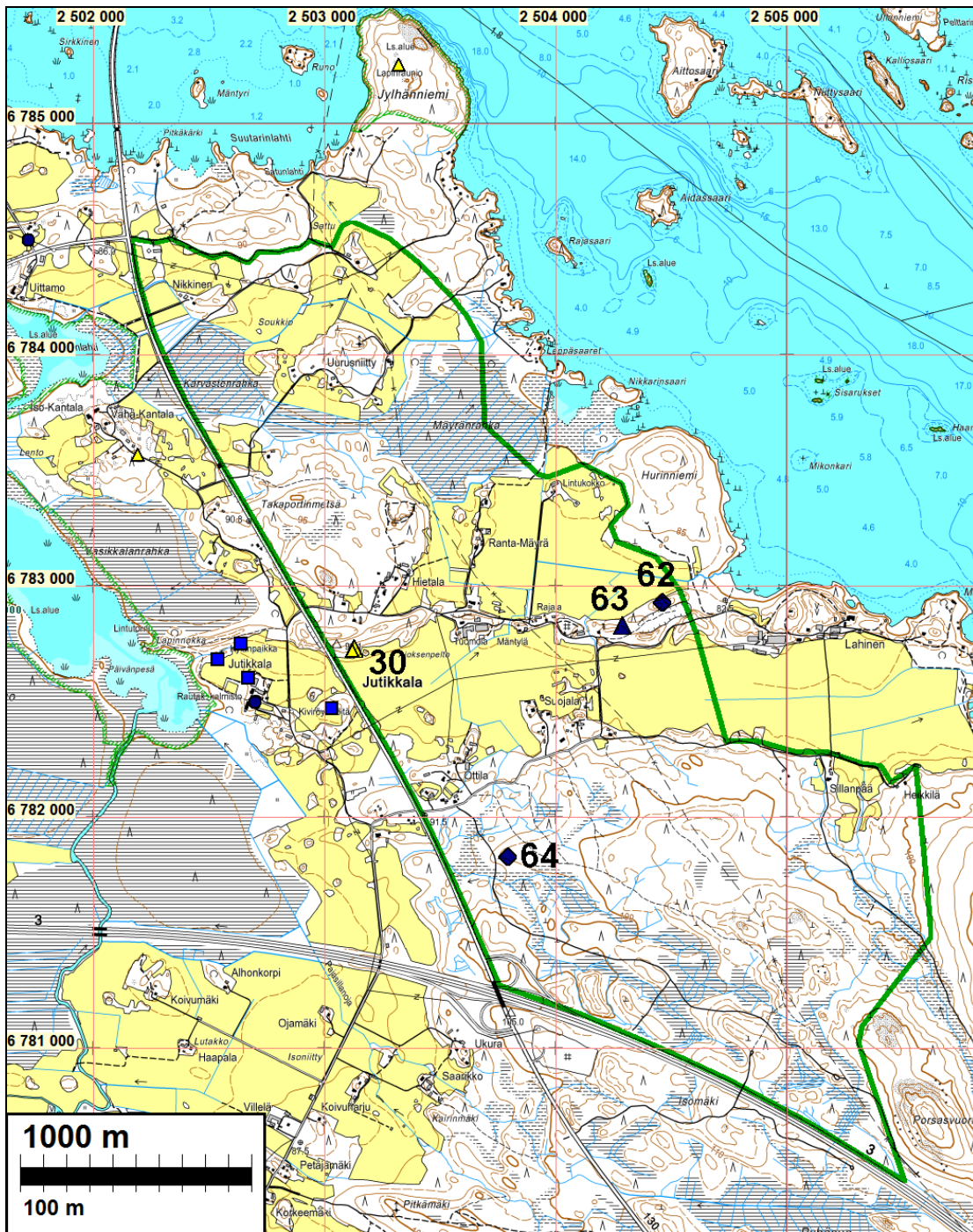
Ote kuninkaankartasta 219. Jutikkala, Lahinen ja niiden välillä olevat torpat vahvistettu punaisella.

Lähteitä:

Alanen Timo & Lehtinen Jyrki 2003: Sääksmäen vanhat paikannimet ja historialliset kartat Valkeakoskella. Rapola tutkimuksia 5. Museovirasto.

Jutikkala Eino 1934: Sääksmäen pitäjän historia.

Yleiskartat



MuinaisjännöksetVALKEAKOSKI 30 JUTIKKALA

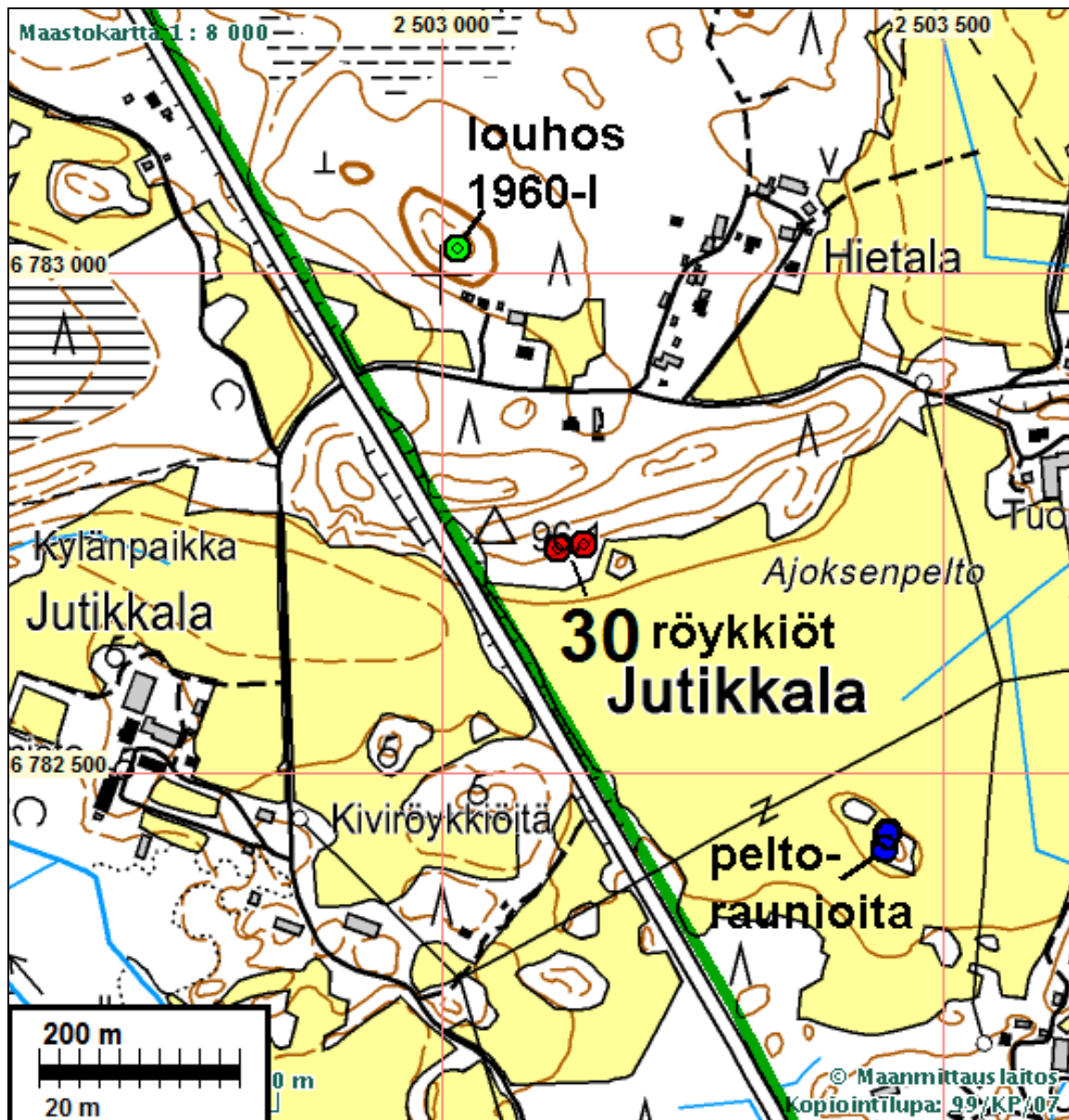
Ajoitus: ajoittamaton
Laji: tunnistamaton: röykkiö

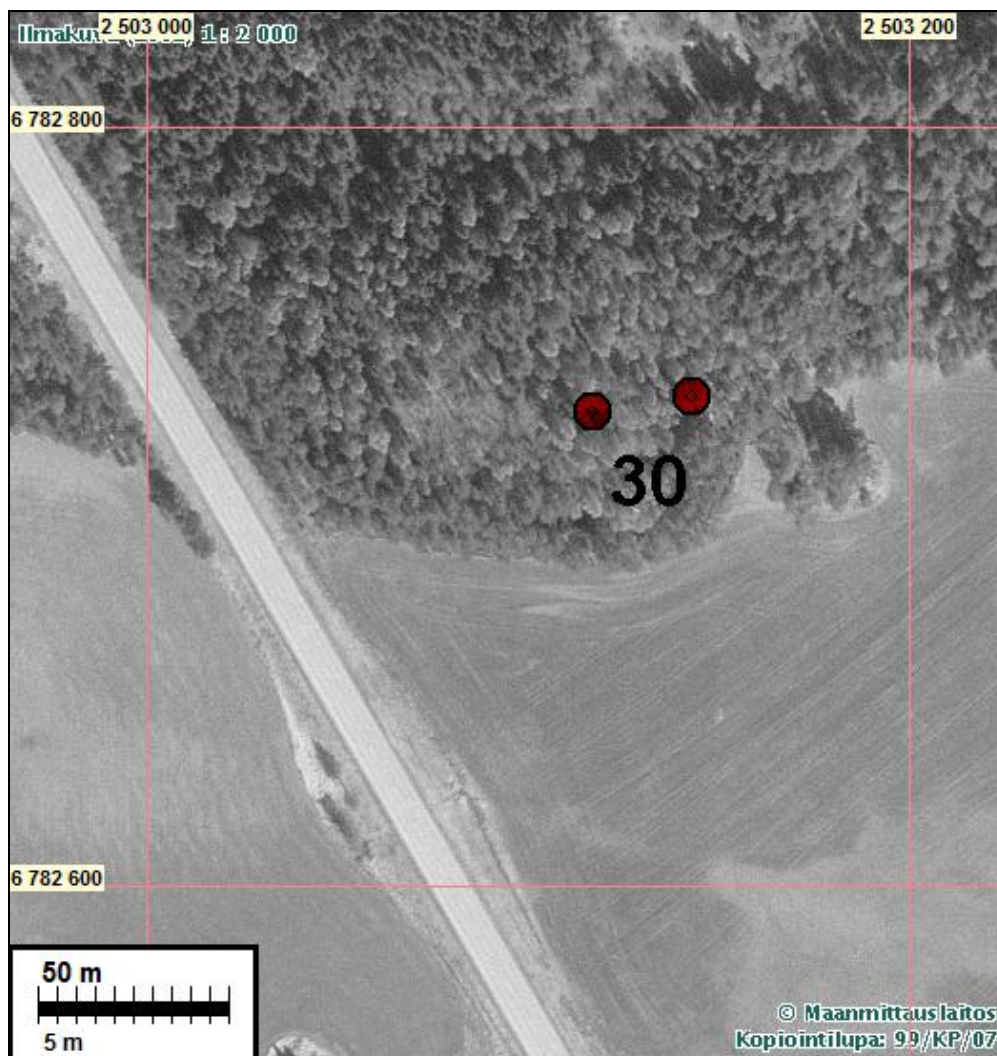
Kartta: x: 6782 73 y: 2503 13 z: 90
p: 6786 29 i: 3341 62

Titkijat: Lauren 1989, inventointi. Poutiainen & al, inv. 2009.

Sijainti: 2 kiven- ja maansekaista röykkiötä valtatie 3:sta 100 m itään, ja Jutikkalan kartanosta 500 m itäkoilliseen, sorapohjaisen mäen etelärinteellä metsän ja pellon tuntumassa. Röykkiö 1 on idempänä. Se on kekomainen, turpeen peittämä, ja koe-kuopan perusteella saattaa olla kiuas. Röykkiö 2 on 11,5 m päässä, ja edellisen kaltainen.

Röykkiö 1: 6782725 2503117, 2: 6782729 2503143 +-5m





Ylh: Röykkiö 1
Oik: Röykkiö 2

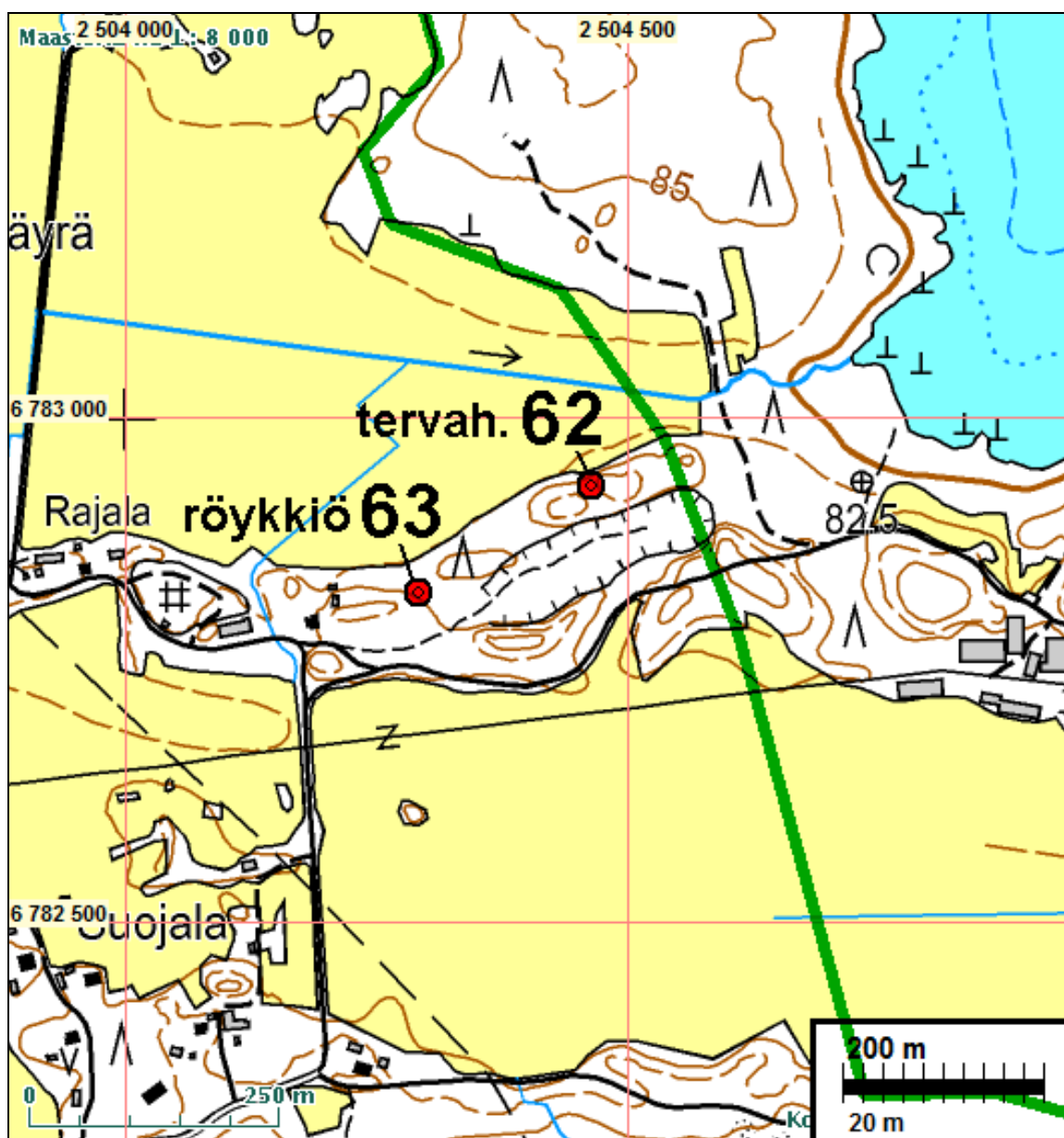
VALKEAKOSKI 62 JUTIKKALA-LAHINEN 1

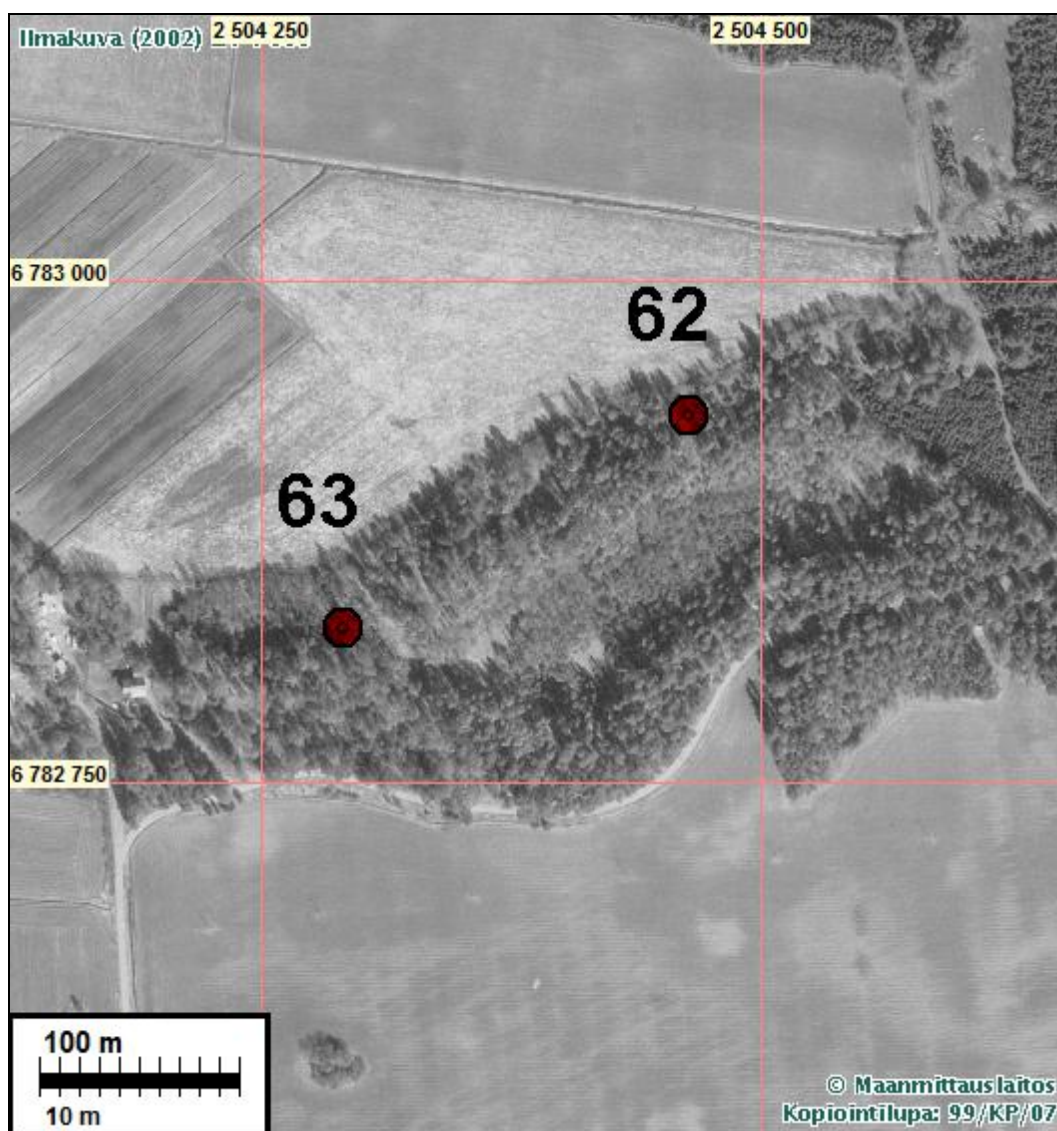
Ajoitus: historiallinen
Laji: valmistus: tervahauta

Kartta: x: 6782 933 y: 2504 464 (tarkkuus n. +-5 m)
p: 6786 433 i: 3342 962

Sijainti: Paikka sijaitsee Valkeakosken kirkosta 12,99 km etelään. Jutikkalan itäpuolisen peltoaukean pohjoispuolella, Jutikkalan kartanosta 1,61 m itään, harjun hiekkakuopan pohjoispuolisella kumpareella.

Kuvaus: halkaisija 11 m, syvyys 1,5 m, ränni alarinteeseen. Ehjä.





Tervahauta.



Tervahauta, kuvattu itään.

VALKEAKOSKI 63 JUTIKKALA-LAHINEN 2

Ajoitus: historiallinen

Laji: tunnistamaton: röykkiö

Kartta: x: 6782 827 y: 2504 291 (tarkkuus n. +5 m)
p: 6786 335 i: 3342 784

Sijainti: Paikka sijaitsee Valkeakosken kirkosta 13,06 km etelään Jutikkalan itäpuolisen peltoaukean pohjoispuolella, Jutikkalan kartanosta 1,82 m itään, harjun hiekkakuopan länsipuolisella kumpareella.

Kuvaus: Kiviraunio, sammalpeitteinen, korkeus n. 0,5 m ja halkaisija n. 2 m. Funktio epäselvä, vaikuttaa kiukaalta, mutta peltorauniokin mahdollinen..

Kartat kohteen 62 yhteydessä edellä.



VALKEAKOSKI 64 JUTIKKALA OTTILA

Ajoitus: historiallinen
Laji: valmistus: tervaränni

Kartta: x: 6781 834 y: 2503 793 (tarkkuus n. +-5 m)
p: 6785 366 i: 3342 241

Sijainti: Paikka sijaitsee Valkeakosken kirkosta 13,98 km etelään, Jutikkalan kartanosta 1,36 m kaakkoon, metsässä, mäenharjanteella, Ottilasta etelään menevän metsätien itäpuolella 50 m.

Kuvaus: Ehjä tervaränni, rinteessä, 4 x 2 m, pohjan leveys 1 m, syvyys n. 0,6 m. Hiiltä pohjalla turpeen alla.

