

**Riihimäki  
Herajoki  
110 kV voimajohtoreitin  
välillä Karoliinan sähköasema - Herajoki  
muinaisjäännösinventointi  
2014**



**Timo Jussila  
Timo Sepänmaa**



**Tilaja: Ramboll**

## Sisältö

<b>Perustiedot</b> .....	<b>2</b>
<b>Yleiskartta</b> .....	<b>3</b>
<b>Inventointi</b> .....	<b>3</b>

*Kansikuva:* voimajohtolinjaa kuvan keskellä vedenottamon pohjoispuolelta koilliseen, vasemmalla Penninmäki missä kivikautinen asuinpaikka.

## Perustiedot

*Alue:* Uuden 110kV voimajohdon linjaus Riihimäen Silmäkenevan luoteisosassa, välillä Karoliinan sähköasema - Herajoki.

*Tarkoitus:* Selvittää onko voimajohtolinjauksella tai sen liepeillä kiinteitä muinaisjäänköksiä.

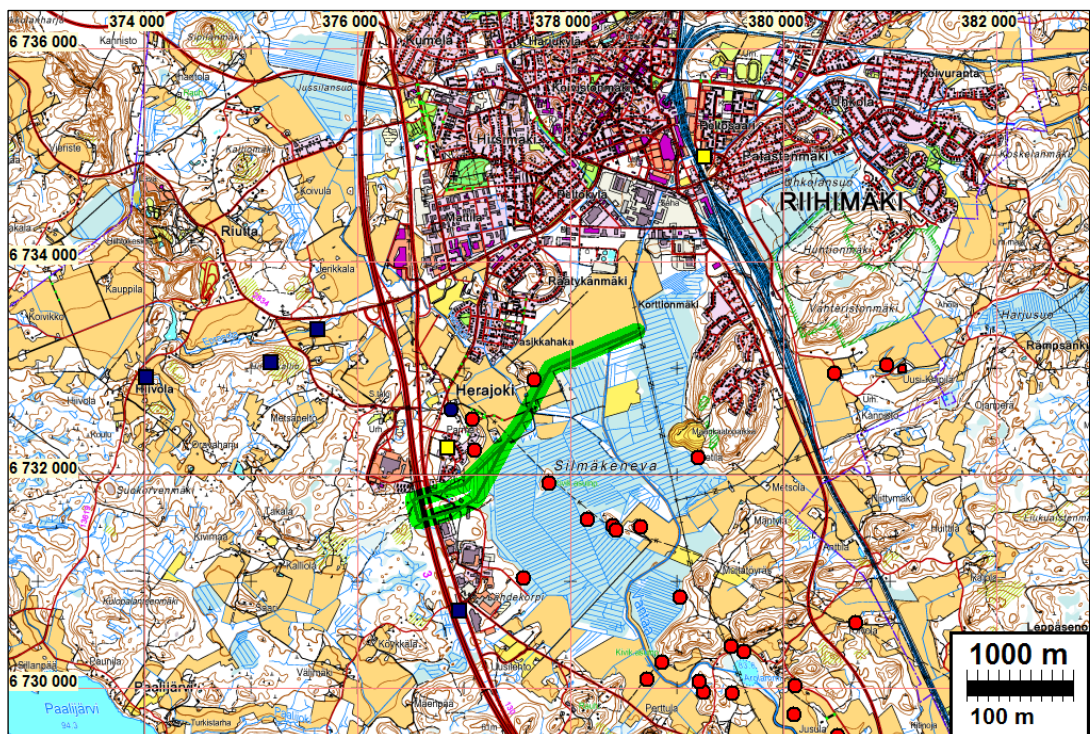
*Työaika:* 27.5.2014

*Kustantaja:* Ramboll Finland Oy

*Aiemmat tutkimukset:* Ruuhonen J inventointi 2006 ja 2002, Seitsonen O inventointi 2001, Jussila T inventointi 1997, Saukkonen J inventointi 1982.

*Tekijät:* Mikroliitti Oy, Timo Jussila ja Timo Sepänmaa.

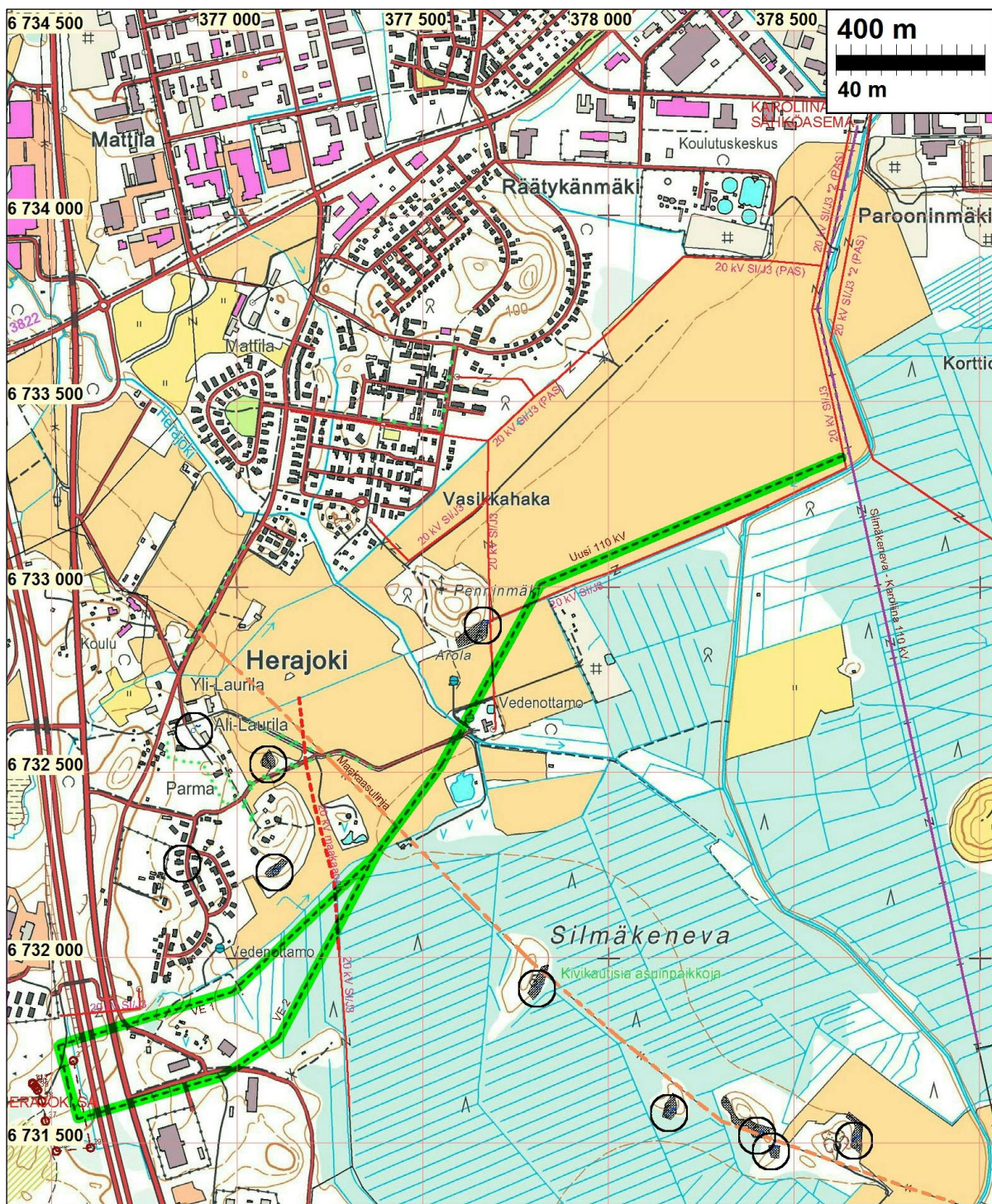
*Tulokset:* Voimajohtolinjauksen lähistöltä (alle 200 m) tunnetaan kaksi kivikautista asuinpaikkaa ja etäämpänä useita muinaisen Silmäkenevan järven saarissa ja rannoilla. Voimajohtolinjaus kulkee suurimman osan matkastaan entisessä suossa, nykyisessä suopellossa. Voimajohtolinjauksella ei havaittu merkkejä muinaisjäänköksistä.



Tutkimusalue merkitty vihreällä. Muinaisjäännökset eri symbolein

*Selityksiä:* Kartat ja ovat ETRS-TM35FIN koordinaatistossa (Euref). Kartta ja ilmakuvapohjat Maanmittauslaitoksen maastotietokannasta keväällä 2014 ellei toisin mainittu. Valokuvia ei ole talletettu mihinkään viralliseen arkistoon eikä niillä ole mitään kokoelmatunnusta. Valokuvat ovat tallessa myös Mikroliitti Oy:n serverillä.

## Yleiskartta



Suunniteltu voimajohtolinjat vihreällä, lounaassa kaksi vaihtoehtoista reittiä. Muinaisjäännökset ympyröity ja niiden rajaukset harmaalla rasterilla.

Kartta Ramboll.

## Inventointi

Riihimäen Silmäkenevan luoteisosaan suunnitellaan uutta 110 kV voimajohtolinjaa. Linjauksella on sen lounaispäässä kaksi vaihtoehtoista reittiä. Hankkeen YVA-konsultti Ramboll tilasi voimajohtolinjauksen muinaisjäännösinventoinnin Mikroliitti Oy:ltä. Inventoinnin maastotyö tehtiin 27.5.2014, työn kannalta hyvissä olosuhteissa.

Voimajohtolinja kulkee suurimman osan matkastaan Silmäkenevan muinaisjärven pohjassa, nykyisessä suossa ja suopellossa. Järven pinta on muinaisuudessa elänyt - ollut väliin pidempiä aikoja hieman korkeammalla tasolla, väliin hieman matalammalla, jolloin esihistoriallisia asunpaikkoja saattaa olla nykyisen suon rannoilla turpeen allakin. Suoalueella ei ollut linjan kohdalla silmänvaraisesti havaittavissa mitään sellaisia kohoumia tai pieniä maastonmuotoja, jotka viittaisivat matalaan, turpeen peittämään suosaareen jossa olisi voinut sijaita esihistoriallista kuivan maan asutusta. Linjan kuivan maan osuudet tutkittiin kattavasti.

Lounaispäässä linja nousee suosta kuivalle maalle, jossa suon laidalla erottuu muinainen rantatörmä. Nämä linjan osuudet tutkittiin huolellisesti, mm. koekuoppia tekemällä. Eteläisempi linjausvaihtoehto on täysin käsitellyssä maastossa. Suon laitaan on kasattu täytemaata usean metrin paksuudelta – täytemaan ulottuessa entisen suon päälle. Eteläisellä vaihtoehtolinjauksella ei siis ole löydettävissä muinaisjäänöksiä. Pohjoisemman vaihtoehdon kohdalla on suon laidalla kivinen vanha rantatörmä ja sen päällä kohtalaisen kivikkoisessa maastossa hienohiekka-amaaperäinen loivasti nouseva tasanne. Tasanteella olisi kivien välissä tilaa esim. kivikautiselle asuinpaikalle. Tälle tasanteelle tehtiin runsaasti koekuoppia, sekä pengottiin (metsäkoneen jäljiltä syntyneitä) avoimia maastolaikkuja ja tuulenskaatoja. Kauempana suon reunasta, rinteiden yläosassa, maasto vaikutti ainakin osin käsitellyltä - puskettua täytemaata – osin kivikoista ja kosteaa purolaaksoa.

Voimajohtolinjauksella ei missään havaittu mitään merkkejä minkään aikaisesta ja tyyppisestä muinaisjäänöksestä.

22.6.2014

Timo Jussila



Voimajohtolinjaa suopellossa kuvan keskellä, vedenottamon länsipuolelta lounaaseen.



Linjan lounaispään eteläisen reittivaihtoehdon aluetta suon reunalla – suohon laskeva täyte-  
maatörmä. Sen alapuolella (itäpuolella) jokin maahan kaivettu linja (vesijohto?)



Pohjoisemman reittivaihtoehdon aluetta suon reunamilla. Itään linjan kohdalta.



Pohjoisemman reittivaihtoehdon aluetta suon reunamilla, etelään.



Pohjoisemman reittivaihtoehdon aluetta kauempana suon reunasta, länteen.

---