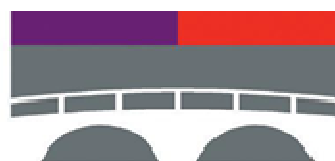


R A P O R T T I

PÄLKÄNE

Laitikkala, Suttinen

Pintapöimintä Suttisen kivikautisen asuinpaikan läheisyydessä
29.2.2016



PIRKANMAAN MAAKUNTAMUSEO

PIRKANMAAN MAAKUNTAMUSEO
KREETTA LESELL

Tiivistelmä

Sarsa ry ja Pirkanmaan maakuntamuseo järjestivät arkeologisen pintapöiminnan Pälkäneen Laitikkalan Suttilan kivikautisen asuinpaikan pohjoispuolelle. Pintapöiminnassa alueelta löytyi kvartseja, saviastiapala ja luuta. Suttisten asuinpaikan alue laajeni huomattavasti.

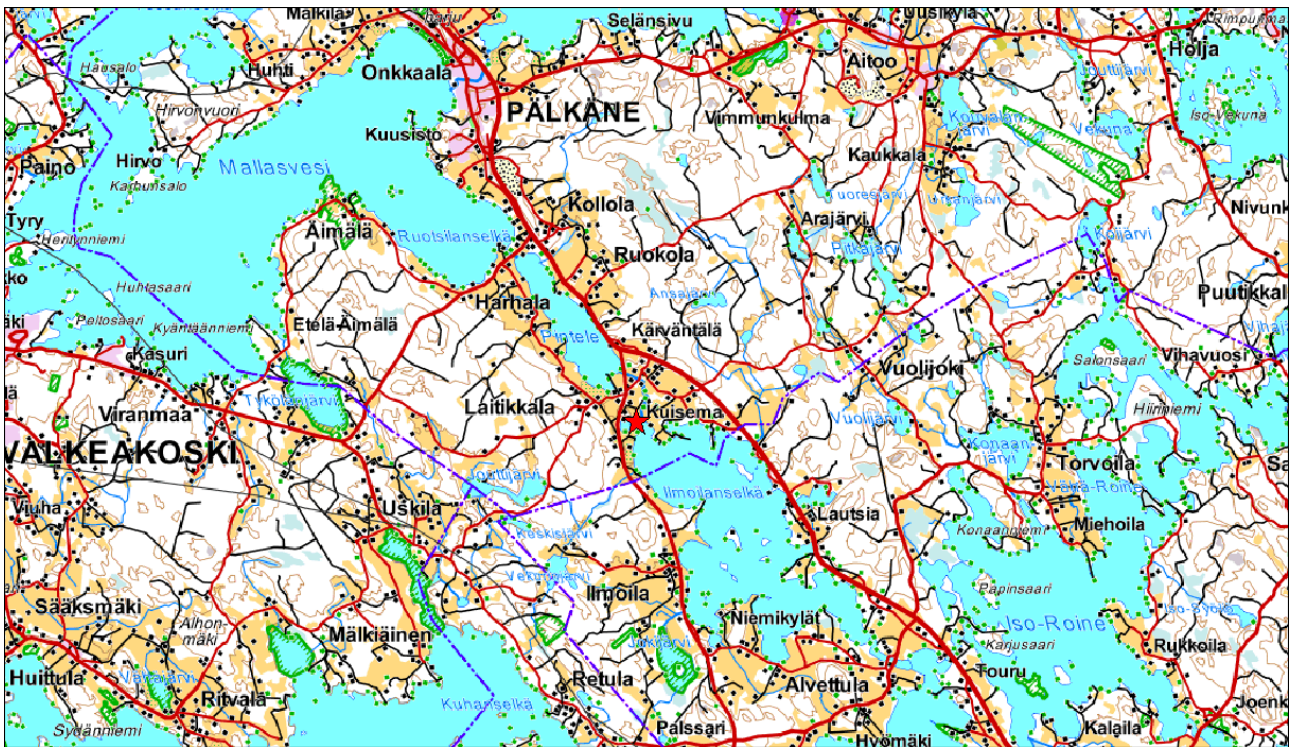
Sisällysluettelo

Kansilehti	
Tiivistelmä	
Sisällysluettelo	1
Arkisto- ja rekisteritiedot	2
Sijaintikartat	3
1. JOHDANTO	5
2. TUTKIMUSHISTORIA	5
3. KOHTEEN SIJAINTI JA KUVAUS	6
4. TUTKIMUSMENETELMÄT JA HAVAINNOT	7
5. LÖYDÖT	8
6. YHTEENVETO	8
7. LÄHTEET	10
8. DIGIKUVALUETTELO	10

Arkisto- ja rekisteritiedot

Kohteen nimi: Pälkäne Laitikkala Suttinen
Muinaisjäännöslaji: Kiinteää muinaisjäännös, kivikautinen asuinpaikka
Muinaisjäännösrekisterino: 635010032
Tutkimuksen laatu: Tarkkuusinventointi/Pintapöiminta
Tutkija: Kreetta Lesell/Pirkanmaan maakuntamuseo
Kenttätyöaika: 25.4.2015
Tutkimusala / kaivausala: 20500 m².
Maakunta: Pirkanmaa
Kunta, kylä: Laitikkala
Peruskartta: 213206 Alitikkala
Tutkitun alueen keskikoordinaatit: P 6794432, I 358369 (ETRS-TM35FIN)
Z/m.mpy alin: 90,00 Z/m.mpy ylin: 95,00
Kohteen lähin osoite: Kissalammintie 63, Pälkäne
Tarkastuslöydöt: KM 40405
Aikaisemmat tutkimukset: 1995 Jouko Pukkila & Ville Laakso inventointi
Aikaisemmat löydöt: KM 29228:1-4 ja KM 3539:1
Digikuvat: KY 149:20–21, luettelo s. 10
Maastokarttaote: Lähestymiskartta, s. 3
Tutkimusalue, s. 3
Kartat: Muinaisjäännöksen rajausta, s. 4
Levintäkartta, s. 9
Liitteet: -
Tutkimusraportti: Pirkanmaan maakuntamuseo, Tampere
Kopio: Museoviraston arkisto, Helsinki

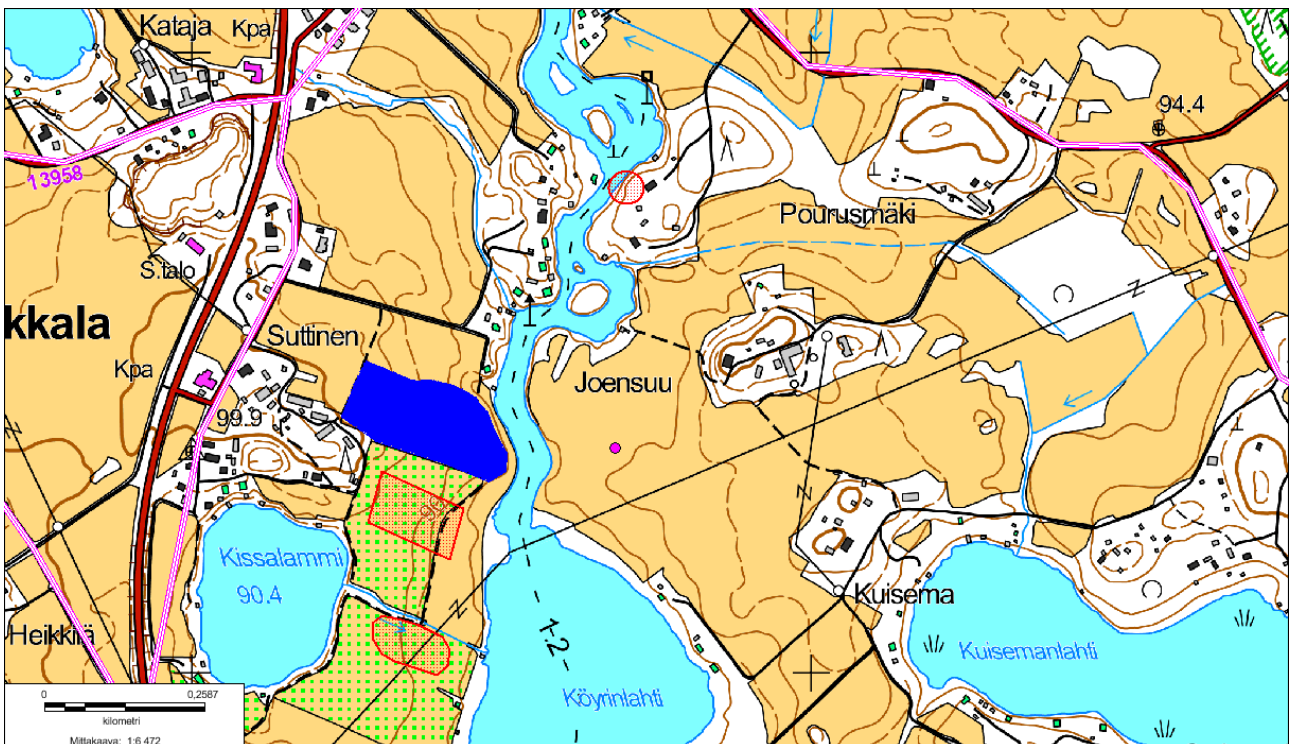
Pälkäne Laitikkala Suttinen
 Lähestymiskartta
 Kohde merkitty punaisella tähdellä



© Maanmittauslaitos 2015

Pälkäne Laitikkala Suttinen

Pintapoininta-alue merkitty sinisellä. Alueen keskipiste P 6794432 (ETRS-TM35FIN): I 358369



© Maanmittauslaitos 2015

Pälkäne Suttinen

Muinaisjäänneksen uusi rajaus

P 6794432, I 358369 (ETRS-TM35FIN)



1. JOHDANTO

Sarsa ry ja Pirkanmaan maakuntamuseo järjestivät arkeologisen pintapoiminnan Pälkäneen Laitikkalan Suttilan kivikautisen asuinpaikan läheisyyteen. Sarsa ry on joukko pirkanmaalaisia arkeologian harrastajia, jotka ovat kiinnostuneita varsinkin esihistoriasta. Tarkoituksena oli tutkia Suttisen asuinpaikan laajuutta pohjoiseen. Pintapoiminnassa alueelta löytyi kvartseja, saviastianpala ja luuta. Saviastianpala on todennäköisesti kampakeramiikkaa. Alueella havaittiin myös löytökeskittymä. Suttisten asuinpaikka laajeni huomattavasti pohjoiseen. Työtä johti ja valvoi FM Kreetta Lesell Pirkanmaan maakuntamuseosta.

Tampereella 15.3.2016

Kreetta Lesell, FM

2. TUTKIMUSHISTORIA JA LÄHISTÖN MUINAISJÄÄNNÖKSET

Pälkäneen Suttisen kivikautisen asuinpaikan löysi vuonna 1995 Jouko Pukkila ja Ville Laakso inventoidessaan Pälkäneen kuntaa. Pälkäneen arkeologinen inventointi on perusinventointi, jossa tarkastettiin kunnan ennestään tunnetut kiinteät muinaisjäännökset ja paikallistettiin mahdollisuuksien mukaan sekä tarkastettiin irtto- ja hajalöydöt Irtolöytötietojen ja topografisten havaintojen perusteella etsittiin lisäksi uusia muinaisjäännöksiä. Sopivissa kohteissa työhön kuului koekuopitusta ja pintapoimintaa. Inventointi oli osa Tampereen museoiden vuonna 1993 aloittamaa projektia.

Paikalta oli löytynyt aiemmin pohjalainen kourutaltta (KM 3539:1), joka oli sarvikiilleliusketta, jossa aseiden molemmissa syrjäpuolissa näkyy vaaleammat raidat, raita pistää näkyviin myöskin terän suun kohdalla; 136 x 46 x 23,5 mm. Laitikkalan kylästä Sutin talon renki Wirtanen oli löytänyt sen pellostalton läheltä. Talta oli Atle Salmen keräelmiä 1898.

Vuoden 1995inventoinnissa havaittiin Suttisen talosta n. 350 - 400 m itäkaakkoon sijaitsevalta juurikaspelelta melko pienellä alueella kvartsi-iskoksia, palanutta luuta ja palanutta savea sekä 3 palaa keramiikkaa. Löydöt viittaavat siihen, että paikalla sijaitsee pienehkö, osin tuhoutunut asuinpaikka.

Heikkilän kivikautinen asuinpaikka on runsaan sadan metrin päässä etelässä samalla rantapenkalla. On mahdollista, että myös asuinpaikkojen välinen alue on muinaisjäännöstä.

3. KOHTEEN SIJAINTI JA KUVAUS

Suttisen asuinpaikka sijaitsee Pälkäneen kirkosta 10,5 km kaakkoon ja on Suttisen talo länsipuolella. Hämeenlinnaan vievä valtatie on siitä noin 400 m päässä lännessä. Se on Pinteleestä Ilmoilanselälle menevän lasku-uoman suuaukon länsirannalla. Asuinpaikan uusi löytöalue on itään viettävällä hiesu- ja hiekkapellolla, jonka pohjois- ja länsipuolella maa alkaa muuttua saviseksi.



*Kuva 1. Pintapöiminta-alue. Maaperä hiekkaa. Kuvattu etelästä.
KYY 149:20.*



Kuva 2. Pintapöiminta-alue. Maaperä on muuttunut saviseksi. Kuvattu pohjoisesta. KYY 149:21.

4. TUTKIMUSMENETELMÄT JA HAVAINNOT

Pintapöiminnassa etsitään muinaisjännöksiä pelloilta ja vastaavista paikoista, missä maanpinta on rikki. Suurin osa kivikautisista asuinpaikoista on löytynyt tällä tavalla. Tarkoituksena oli hahmottaa muinaisjännöksen sijaintia ja laajuutta. Koska maata ei kaiveta, rakenteita ei yleensä havaita.

Pintapöiminta pyrittiin toteuttamaan systemaattisesti eli kävelemään linjoissa rinnakkain noin 2–3 m päässä toisista. Jokaiselle oli oma kartta, mihin löydöt merkittiin: kvartsi x, keramiikka o, muut A. Käytännössä linjat eivät täysin pitäneet. Alueen löydöistä ja niiden levinnästä saatiin kuitenkin hyvä kuva. Pintapöiminta suoritettiin hyvissä sääolosuhteissa ja pelto oli kynnetty pöimintaa varten. Pintapöimintaa varten oli varattu yksi päivä. Pintapöiminta-alueelta löytyi selkeä löytökeskittymä (katso levintäkartta, s. 9) ja kivikautisen asuinpaikan pinta-ala laajeni noin 20500 m². Rakenteita tai likamaa-alueita ei havaittu. Pintapöiminnassa alueelta löytyi kvartseja, saviastiapala ja luuta. Saviastianpala on todennäköisesti kampakeramiikkaa.

Löydöt on talletettu Museoviraston arkeologisiin kokoelmiin numerolla KM 40405. Tutkimuksissa otetut digitaaliset valokuvat ovat luetteloitu Pirkanmaan maakuntamuseon kuvakokoelmiin päänumerolla KYY 149:20–21. Allekirjoittanut on vastannut pintapöiminnan järjestämisestä, tutkimusraportin laatimisesta, sekä valokuvien luetteloinnista. Sarsalaiset ovat puhdistaneet löydöt ja tehneet levintäkartan.

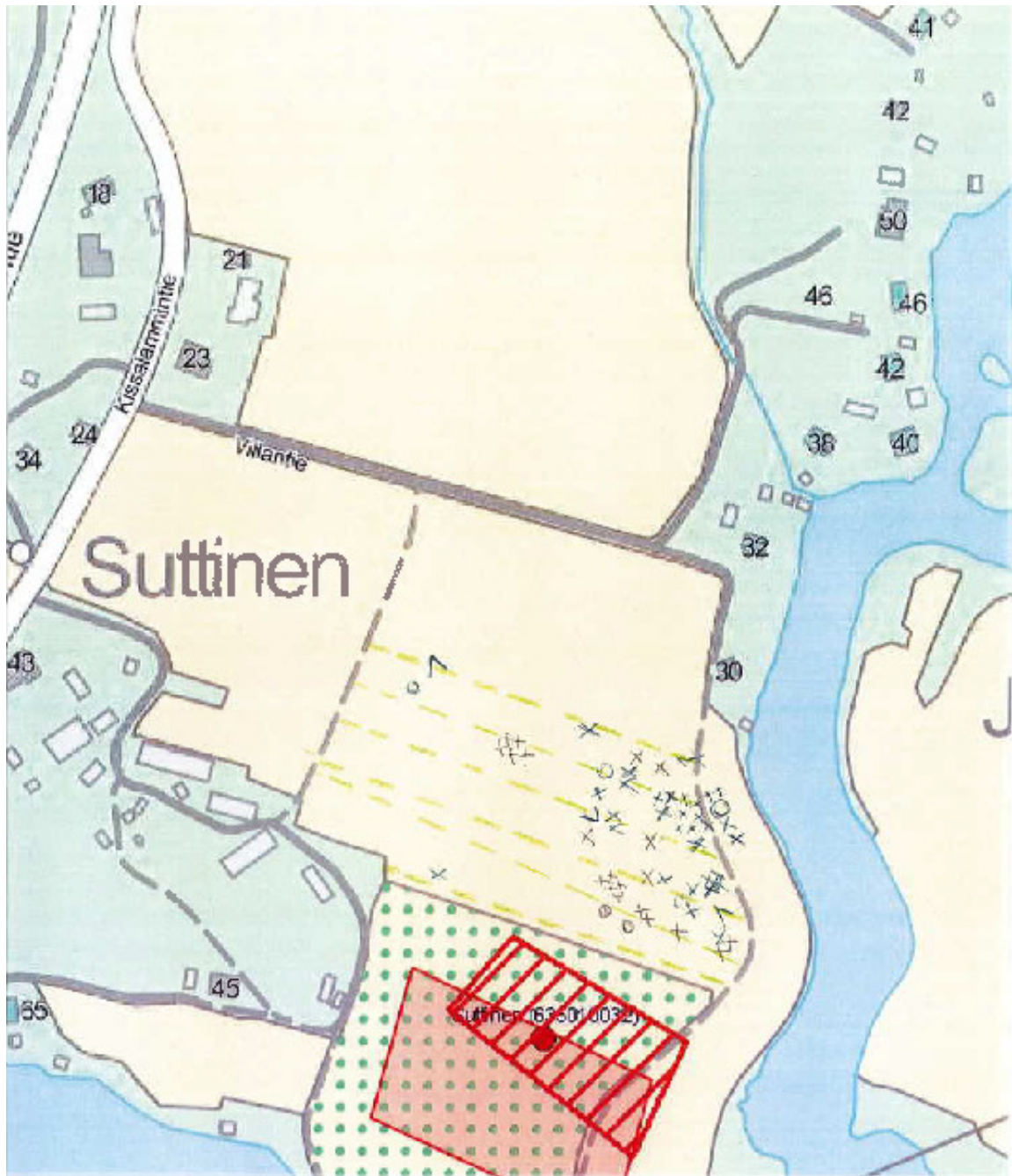
5. LÖYDÖT

Pintapoiminnassa alueelta löytyi kvartseja, piitä, saviastianpaloja, tiiltä, palanen liitupiipun varsiosasta ja luuta. Yksi saviastianpala on todennäköisesti kampakeramiikkaa ja viisi muuta historiallisen ajan keramiikkaa, jota ei otettu talteen, mutta jotka merkittiin levintäkartaan. Esihistoriallisen ajan pala on todennäköisesti kampakeramiikka, mahdollisesti nuorempaa varhaiskampakeramiikka (Ka I:2). Lisäksi saatiin tiilenpalasia. Pii on todennäköisesti historiallisen ajan lukkoa- tai tuluspiitä. Palanutta luuta saatiin kaksi palaa, joista toinen eläimen hampaita ja mahdollisesti historialliselta ajalta. Liitupiipun varsiosan palaa ja tiilenpalasia ei otettu talteen.

6. YHTEENVETO

Sarsa ry ja Pirkanmaan maakuntamuseo järjestivät arkeologisen pintapoiminnan Pälkäneen Laitikkalan Suttilan kivikautisen asuinpaikan läheisyyteen. Tarkoituksena oli tutkia Suttisen asuinpaikan laajuutta pohjoiseen ja havaita mahdollisia löytökeskittymiä. Pintapoiminnassa alueelta löytyi kvartseja, saviastianpala ja luuta. Saviastianpala on todennäköisesti kampakeramiikkaa. Alueella havaittiin myös löytökeskittymä. Suttiten kivikautisen asuinpaikka alue laajeni huomattavasti pohjoiseen päin. Työtä johti ja valvoi FM Kreetta Lesell.

karttapohja:www.paikkatietoikkuna.



merkinnät: kvartsi x, keramiikka o, muut A.

7. LÄHTEET

Digitaaliset lähteet:

Museoviraston rekisteriportaali, käytetty 10.4.2015 ja 21.3.2016.

Pirkanmaan maakuntamuseon Siiri- tietokanta, käytetty 10.4.2015 ja 21.3.2016.

Painamattomat lähteet:

PÄLKANE

Arkeologinen inventointi 19.6.-14.7.1995

Kenttätyöt: Jouko Pukkila & Ville Laakso

Raportti: Juha-Matti Vuorinen

Tampereen museot 1996

Raportit säilytetään Pirkanmaan maakuntamuseon ja Museoviraston arkistossa.

8. DIGIKUVALUETTELO

KYY 149:20–21

Kuvaaja Kreetta Lesell

1. Pintapöiminta-alue. Maaperä hiekkaa. Kuvattu etelästä.
2. Pintapöiminta-alue. Maaperä on muuttunut saviseksi. Kuvattu pohjoisesta.