

RAASEPORI SLOTTSMALMEN

Tarja Knuutinen & Georg Haggrén 2015

LIITE 5

Numeroimattomat löydöt Poistetut löydöt

Nro	Alue	Yksikkö	Pää-mat.	Mat.	Laji	Kuvaus	Kpl	Mitat (mm)	Paino (g)	Muuta
1	1	Täyttömaa	Metalli	Rauta	Levy	Melko ohut rautalevyn fragmentti, jossa yksi, hiukan paksumpi kaareva reuna.	1	Halkaisijat 28x12; paksuus 2	1,9	Löytynyt metallinilmaisimella 4.6.2015 alueen 1 täyttömaakasasta.
2	1	Täyttömaa	Metalli	Rauta	Esineen katkelma	Kiilamainen esineen kappale, jonka poikkileikkaus nelikulmainen. Leveämpi pää kulmikkaaksi muotoiltu.	1	Pituus 33; halkaisijat 6-15x8-11	12,9	Löytynyt metallinilmaisimella 5.6.2015 alueen 1 täyttömaakasasta.
3	1	Täyttömaa	Metalli	Rauta	Hevosen jääkenkänauula	Kaksi hevosen jääkenkänauulaa, joiden kannat toiselta puolelta kolmion- toiselta hiukan ristinmuotoiset. Vartaat poikkileikkaukseltaan nelikulmaiset ja litteät sekä katkenneet.	2	Kantojen leveydet 14; pituudet 22	10,65	Löytynyt metallinilmaisimella 4.-5.6.2015 alueen 1 täyttömaakasasta.
4	1	Täyttömaa	Metalli	Rauta	Hevosenkenkänauula	Kaksi hevosenkenkänauulaa, joiden kannat sienenmuotoiset. Vartaat poikkileikkaukseltaan nelikulmaiset ja litteät, toisessa kaarevasti taipunut ja toisessa katkennut.	2	Kantojen leveydet 15 ja 17; pituudet 23 ja 41	10,02	Löytynyt metallinilmaisimella 4.-5.6.2015 alueen 1 täyttömaakasasta.
5	1	Täyttömaa	Metalli	Rauta	Hevosenkenkänauulan varras	Poikkileikkaukseltaan nelikulmainen, litteä hevosenkenkänauulan varras. Pää kotkattu.	1	Pituus 22	1,27	Löytynyt metallinilmaisimella 4.-5.6.2015 alueen 1 täyttömaakasasta.
6	1	Täyttömaa	Metalli	Rauta	Nauula	Viisi taottua nauulaa, joista yhdessä soikea, iso kanta, kahdessa nelikulmaiset kannat ja kahdessa pyöreähköt kannat. Vartaiden pikkileikkaukset nelikulmaiset, soikeakantaisessa naulassa varras katkennut ja pienimmässä kaarevasti taipunut, muissa suorat.	5	Kantojen halkaisijat 12, 14, 19, 18 ja 33; pituudet 32, 34, 42, 55 ja 20	44	Löytynyt metallinilmaisimella 4.-5.6.2015 alueen 1 täyttömaakasasta.
7	1	Maakasa	Metalli	Rauta	Nauula	Kaksi taottua nauulaa, joiden kannat pyöreähköt ja poikkileikkaukseltaan nelikulmaiset vartaat katkenneet.	2	Kantojen halkaisijat 18 ja 25; pituudet 27 ja 16	19,7	Löytynyt metallinilmaisimella 28.6.2015 alueen 1 maakasasta.
8	2	Täyttömaa	Metalli	Rauta	Levy	Kolme levymäistä, pitkänmallista rautalevyn fragmenttia. Kaksi saattaa olla rikkoutuneita hevosenkenkänauulan fragmentteja.	3	Pituudet 25, 33 ja 40; leveydet 7, 15 ja 11; paksuudet 3, 5 ja 5	10,9	Löytynyt metallinilmaisimella 8.6.2015 alueen 2 täyttömaakasasta.
9	2	Täyttömaa	Metalli	Rauta	Esineen katkelma?	Epämääräisenmuotoinen raudankappale.	1	Halkaisijat 14x16x22	5	Löytynyt metallinilmaisimella 8.6.2015 alueen 2 täyttömaakasasta.
10	2	Täyttömaa	Metalli	Rauta	Varras	Poikkileikkaukseltaan nelikulmainen, tasapaksu vartaan katkelma, joka kulmikkaasti taipunut.	1	Pituus 32; halkaisija 8	4	Löytynyt metallinilmaisimella 8.6.2015 alueen 2 täyttömaakasasta.
11	2	Täyttömaa	Metalli	Rauta	Hevosen jääkenkänauula	Hevosen jääkenkänauula, jonka kanta toiselta puolelta kolmion- toiselta hiukan ristinmuotoinen. Varras litteä ja poikkileikkaukseltaan nelikulmainen, hiukan taipunut.	3	Kannan leveys 10; pituus 30	3,34	Löytynyt metallinilmaisimella 8.6.2015 alueen 2 täyttömaakasasta.
12	2	Täyttömaa	Metalli	Rauta	Hevosenkenkänauula	Pieni nauula, jossa soikea kanta ja poikkileikkaukseltaan nelikulmainen, suora varras. Hevosenkenkänauula?	3	Kannan leveys 10; pituus 27	1,61	Löytynyt metallinilmaisimella 8.6.2015 alueen 2 täyttömaakasasta.

Numeroimattomat löydöt Poistetut löydöt

Nro	Alue	Yksikkö	Päämat.	Mat.	Laji	Kuvaus	Kpl	Mitat (mm)	Paino (g)	Muuta
13	2	Täyttömaa	Metalli	Rauta	Hevosenkänäula	Kolme hevosenkänäulaa, joiden kannat sienemuotoiset. Vartaat poikkileikkaukseltaan nelikulmaiset ja litteät, kaikissa kaarevasti taipuneet ja toisessa katkeneet tai katkaistut.	3	Kantojen leveydet 17, 17 ja 24; pituudet 26, 35 ja 33	19,67	Löytynyt metallinilmaisimella 8.6.2015 alueen 2 täyttömaakasasta.
14	2	Täyttömaa	Metalli	Rauta	Naula	Taottu naula, jonka kanta soikeahko. Poikkileikkaukseltaan nelikulmainen varras kaarevasti taipunut.	1	Kannan halkaisijat 21x28; pituus 68	22,8	Löytynyt metallinilmaisimella 8.6.2015 alueen 2 täyttömaakasasta.
15	2	Täyttömaa	Kuona	Rauta-kuona	Rautakuona	Kimpale rautakuonaa.	1		61,6	Löytynyt metallinilmaisimella 8.6.2015 alueen 2 täyttömaakasasta.
16	5	Y5-0	Metalli	Rauta	Hevosenkänä	Kokonainen hevosenkänä, jossa yksi hevosenkänäulan varras korrodoituneena kiinni. Kenkä keskeltä hiukan päitä leveämpi ja kenkä paksunee päitä kohden. Kengän alapinnalla, keskellä kulkee ura. Naulan varras poikkileikkaukseltaan nelikulmainen ja litteä. Moderni?	1	Halkaisijat 130x121; raudan leveys 20-26 ja paksuus 7-10; naulan vartaan pituus 24	274,6	Löytynyt metallinilmaisimella 28.6.2015 alueen 5 maakasasta, todennäköisesti pintamaasta.
17	5	Y5-0	Metalli	Rauta	Hevosen jääkänäula	Neljä hevosen jääkänäulaa, joiden kannat toiselta puolelta kolmion- toiselta hiukan ristimuotoiset. Vartaat poikkileikkaukseltaan nelikulmaiset ja litteät, yhdessä suora ja katkennut, muissa kotkatut.	4	Kantojen leveydet 16, 15, 15 ja 11; pituudet 41, 44, 55 ja 41	32,94	Löytynyt metallinilmaisimella 25.5. ja 4.6.2015 alueen 5 pintamaakasasta.
18	5	Y5-0	Metalli	Rauta	Hevosenkänäula	Kahdeksan hevosenkänäulaa, joissa hiukan sienemuotoiset kannat ja viisi, joissa hiukan kolmikulmaiset tai nelikulmaiset kannat. Vartaat poikkileikkaukseltaan nelikulmaiset, kahdessa kaarevasti taipuneet, muissa lähes suorat. Yhdentoista naulan vartaat katkennut/ katkaistu.	13	Kantojen leveydet 10-19; pituudet 21-46	60,67	Löytynyt metallinilmaisimella 25.5. ja 4.6.2015 alueen 5 pintamaakasasta.
19	5	Y5-0	Metalli	Rauta	Naula	Viisi taottua naulaa, joista yhdessä pyöreähkö, iso kanta, kolmessa hiukan nelikulmaiset kannat ja yhdessä soikea kanta. Vartaiden pikkileikkaukset nelikulmaiset, soikeakantaisessa naulassa varras loivan S:n muotoon taipunut, isokantaisessa katkennut ja muissa kaarevasti taipuneet.	5	Kantojen halkaisijat 28, 21, 18,14 ja 17; pituudet 3849, 79, 68 ja 41	55,6	Löytynyt metallinilmaisimella 25.5. ja 4.6.2015 alueen 5 pintamaakasasta.
20	5	Y5-0	Metalli	Rauta	Varras	Kuusi poikkileikkaukseltaan nelikulmaista naulan varras. Pienin melko kiilamainen, kaksi toisista pienintä litteitä, mahdollisesti hevosenkänäuloista.	6	Pituudet 24, 30, 30, 43, 46 ja 71	25	Löytynyt metallinilmaisimella 25.5. ja 4.6.2015 alueen 5 pintamaakasasta.
21	5	Y5-0	Kuona	Rauta-kuona	Rautakuona	Seitsemän raskasta rautakuonan kappaletta.	7		253,2	Löytynyt metallinilmaisimella 25.5.2015, 4.6.2015 ja 9.6.2015 alueen 5 pintamaakasasta.

RAASEPORI SLOTTSMALMEN

Tarja Knuutinen & Georg Haggrén 2015

LIITE 5

Numeroimattomat löydöt Poistetut löydöt

Nro	Alue	Yksikkö	Pää-mat.	Mat.	Laji	Kuvaus	Kpl	Mitat (mm)	Paino (g)	Muuta
22	5	Y5-1	Metalli	Rauta	Varras	Poikkileikkaukseltaan nelikulmainen, kulmikkaasti taipunut vartaan katkelma.	1	Pituus 21; halkaisijat 5x6	2	Löytynyt metallinilmaisimella 10.6.2015 alueen 5 seulakasasta.
23	5	Y5-1?	Metalli	Rauta	Hevosen jääkenkänauula	Kaksi hevosen jääkenkänauulaa, joiden kannat toiselta puolelta kolmion- toiselta hiukan ristinmuotoiset. Vartaat poikkileikkaukseltaan nelikulmaiset ja litteät sekä katkenneet.	2	Kantojen leveydet 16 ja 13; pituudet 28 ja 32	13	Löytynyt metallinilmaisimella 9.-10.6.2015 alueen 5 seulakasasta.
24	5	Y5-1?	Metalli	Rauta	Hevosenenkänauula	Kaksi hevosenenkänauulaa, joiden kannat sienenmuotoiset. Vartaat poikkileikkaukseltaan nelikulmaiset, litteät ja suorat.	2	Kantojen leveydet 18 ja 19; pituudet 43 ja 48	14,24	Löytynyt metallinilmaisimella 9.-10.6.2015 alueen 5 seulakasasta.
25	5		Metalli	Rauta	Esineen katkelma	Poikkileikkaukseltaan nelikulmainen, litteä rauta joka taitettu kaksinkerroin.	1	Leveys 10; levyn paksuus 2	4,20	Löytynyt metallinilmaisimella 10.6.2015 alueen 5 seulakasasta.
26	5		Metalli	Rauta	Esineen katkelma	Poikkileikkaukseltaan nelikulmainen varras, joka haarautuu kahtia.	1	Pituus 25; haarojen pituudet 13 ja 8; halkaisijat 6-10 ja 7	1,90	Löytynyt metallinilmaisimella 10.6.2015 alueen 5 seulakasasta.
27	5		Metalli	Rauta	Varras	Kaksi poikkileikkaukseltaan nelikulmaisen vartaan katkelmaa. Toinen paksumpi, toinen hiukan kiertynyt ja kaarevasti taipunut.	2	Pituudet 30 ja 33; halkaisijat 10 ja 6	7,3	Löytynyt metallinilmaisimella 10.6.2015 alueen 5 seulakasasta.
28	5		Metalli	Rauta	Hevosen jääkenkänauula	Hevosen jääkenkänauula, jonka kanta toiselta puolelta kolmion- toiselta hiukan ristinmuotoinen. Varras litteä ja poikkileikkaukseltaan nelikulmainen, päästä katkennut.	1	Kannan leveys 13; pituus 34	4,9	Löytynyt metallinilmaisimella 10.6.2015 alueen 5 seulakasasta.
29	5		Kuona	Rauta-kuona	Rautakuona	Kimpale rautakuonaa.	1		7,2	Löytynyt metallinilmaisimella 10.6.2015 alueen 5 seulakasasta.
30	5		Metalli	Rauta	Levy	Nelikulmainen, hiukan vinoneliönmuotoinen melko paksu rautalevy. Niitin tai naulan kanta?	1	Halkaisijat 20x22; paksuus 9	8,5	Löytynyt metallinilmaisimella 28.6.2015 alueen 5 maakasasta.
31	5		Metalli	Rauta	Levy	Nelikulmainen rautalevyn fragmentti, jonka nurkka murtunut. Hela?	1	Halkaisijat 13x17; paksuus 4	1,4	Löytynyt metallinilmaisimella 28.6.2015 alueen 5 maakasasta.
32	5		Metalli	Rauta	Esineen katkelma	Pallomainen raudankappale, josta lähtee litteähkö, varrasmainen ja kynnenmuotoinen uloke.	1	Halkaisijat 20x14x10	5	Löytynyt metallinilmaisimella 28.6.2015 alueen 5 maakasasta.
33	5		Metalli	Rauta	Nauula	Kaksi taottua nauulaa, joiden kannat hiukan viisikulmaiset (murtuneet?), toisessa iso kanta. Poikkileikkaukseltaan nelikulmaiset vartaat lievästi taipuneet.	2	Kantojen halkaisijat 28 ja 14; pituudet 56 ja 64	38,4	Löytynyt metallinilmaisimella 28.6.2015 alueen 5 maakasasta.
34	5		Kuona	Rauta-kuona	Rautakuona	Kaksi rautakuonakimppaletta.	2		121,1	Löytynyt metallinilmaisimella 28.6.2015 alueen 5 maakasasta.
35	1 tai 5		Metalli	Rauta	Varras/ valmistusjäte	Pieni, litteä, kiilanmuotoinen esineen fragmentti. Hevosenenkänauulan kärki tai raudantyyöstöjätettä?	1	Pituus 16; leveys 7; paksuus 2	0,5	Löytynyt metallinilmaisimella 28.6.2015 alueen 1 ja 5 maakasasta.

RAASEPORI SLOTTSMALMEN

Tarja Knuutinen & Georg Haggrén 2015

LIITE 5

Numeroimattomat löydöt Poistetut löydöt

Nro	Alue	Yksikkö	Päämat.	Mat.	Laji	Kuvaus	Kpl	Mitat (mm)	Paino (g)	Muuta
36	1 tai 5		Metalli	Rauta	Varras	Poikkileikkaukseltaan pyöreä varras, joka taivutettu koukkumaisesti.	1	Pituus 30; halkaisija 2	0,6	Löytynyt metallinilmaisimella 28.6.2015 alueen 1 ja 5 maakasasta.
37	1 tai 5		Metalli	Rauta	Naula	Kaksi taottua naulaa, joiden kannat soikeahkot (murtuneet?), toisessa iso kanta. Vartaat poikkileikkaukseltaan nelikulmaiset, toisessa lähes suora, toisessa hiukan taipunut ja katkennut.	2	Kantojen halkaisijat 26 ja 19; pituudet 45 ja 72	25,1	Löytynyt metallinilmaisimella 28.6.2015 alueen 1 ja 5 maakasasta.
38	1/2/5		Metalli	Rauta	Naula/ niitti	Taottu naula tai niitti, jonka kantavinoneliö. Poikkileikkaukseltaan nelikulmainen varras suora ja lyhyt.	1	Kannan halkaisijat 19x22; pituus 23	7	Löytynyt metallinilmaisimella 29.6.2015 alueiden 1, 2 ja 5 täytöstä.
39	6	Y6-0	Metalli	Rauta	Varras	Poikkileikkaukseltaan nelikulmainen, litteä vartaan fragmentti.	1	Pituus 24; leveys 8	2,3	Löytynyt metallinilmaisimella 10.6.2015 alueen 6 pintamaakasasta.
40	6	Y6-0	Metalli	Rauta	Naula	Neljä taottua naulaa, joista kahden kannat pyöreät ja kahden kulmikkaat (murtuneet?). Vartaat poikkileikkaukseltaan nelikulmaiset, lähes suorat, yhdessä paksu varras.	4	Kantojen halkaisijat 14, 13, 18 ja 23; pituudet 37, 38, 52 ja 64	31,7	Löytynyt metallinilmaisimella 10.6.2015 alueen 6 pintamaakasasta.
41	6		Metalli	Rauta	Naula	Taottu naula, jonka kanta vinoneliönmuotoinen Poikkileikkaukseltaan nelikulmainen varras kulmikkaasti taipunut, kärki katkennut.	1	Kannan halkaisija 23; pituus 83	17,3	Löytynyt metallinilmaisimella 29.6.2015 alueen 6 seulakasasta tai sen alta.

Numeroimattomat löydöt

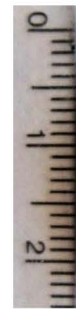
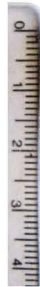
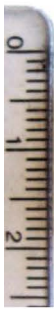
Poistetut löydöt

Alue 1, täyttömaa



1

2



3

4

5



6

Alue 1, maakasa



7

Numeroimattomat löydöt

Poistetut löydöt

Alue 2, täyttömaa



8



9



11



12



13



14



15

Alue 5, Y5-0



16



17

Numeroimattomat löydöt

Poistetut löydöt



18



19



20



21

Alue 5, Y5-1



22



23



24

Alue 5, kerros 1



25



26



27



28

Numeroimattomat löydöt

Poistetut löydöt



29

Alue 5, kerros 0-4



30



31



32



33



34

Alue 1 tai 5



35



36



37

Numeroimattomat löydöt

Poistetut löydöt

Alue 1, 2 ta 5



38

Alue 6, Y6-0



39

40

Alue 6



41

Numeroimattomat löydöt

Näytteeksi säästetty kalkkikivi

Nro	Alue	Yksikkö	Kerros	Xkoo	Ykoo	Materiaali	Kuvaus	Kpl	Paino (g)	Muuta
1	1	Y1-3	1	6653249.0	24480647.0	Kalkkikivi	Kaksi kalkkikivenkappaletta näytteeksi.	2	32,7	
2	2	Y2-15	2	6653253.0	24480637.5	Kalkkikivi	Hyvin rapautunut, pinnoilta epätasainen kalkkikivi.	1	43,6	
3	5	Y5-1	1	6653250.0	24480641.5	Kalkkikivi	Kalkkikivi näytteeksi.	1	224,1	
4	5	Y5-1	1	6653250.0	24480640.5	Kalkkikivi	Kalkkikivi näytteeksi.	1	157,7	
5	5	Y5-1	1	6653251.0	24480640.5	Kalkkikivi	Kaksi kalkkikiveä näytteeksi, toisessa pinnalla palanutta tiiltä?	2	167,6	
6	5	Y5-1	1	6653251.5	24480642.0	Kalkkikivi	Iso kalkkikivi, jonka pinnalle tarttunut hiekkaa ja kiillettä.	1	1022,6	
7	5	Y5-1	1	6653253.0	24480641.5	Kalkkikivi	Kalkkikivi näytteeksi.	1	52,3	
8	5	Y5-2	1	6653250.0	24480641.5	Kalkinpolttajäte	Pieni muru pinnoilta lasittunutta kalkinpolttajettä.	1	1,4	
9	5	Y5-2	1	6653250.5	24480640.5	Kalkinpolttajäte	Pieni pala pinnoilta lasittunutta kalkinpolttajettä.	1	4,6	
10	5	Y5-3	2	6653250.0	24480654.0	Kalkkikivi	Kalkkikiveä näytteeksi.	3	106,5	
11	5	Y5-3?	-	-	-	Kalkinpolttajäte	Pinnoilta hiukan lasittunutta kalkinpolttajettä. Pinnalle tarttunut hiekkaa ja kiillettä.	1	403	Löytynyt profiilin reunalta.
12	5	Y5-9	2	6653252.5	24480639.5	Kalkkikivi	Kalkkikivi näytteeksi.	1	200,6	
13	6	Y6-3	2	6653249.5	24480644.0	Kalkkikivi	Kaksi kalkkikivenkappaletta näytteeksi.	2	211,9	
14	6	Y6-4	4	6653249.5	24480644.0	Kalkkikivi	Kaksi kalkkikivenkappaletta näytteeksi.	2	102,3	

Numeroimattomat löydöt

Näytteeksi säästetty palanut savi ja tiili

Nro	Alue	Yksikkö	Krs	Ruutu	Säästetty savi (g)	Säästetty tiili (g)	Kpl	Painanteet	Pinnat	Muuta
1	2	Y2-7	4	3252.0/0638.5		38,6	1	Uria pinnalla.	Yksi suora pinta, jolla uria.	Huonopolttoisen tiilen pala. Massa vaaleanruskea, hyvin karkea sekoite.
2	5	Y5-1	1	3250.0/0641.5		30,3	1	Kuoppapainanne.		Karkeasekoitteinen, juoksettunut tiilenkappale, jossa epätasainen poltto.
3	5	Y5-1	1	3252.0/0641.5		82,3	1		Karheat ja epätasaiset.	Huonopolttoisen tiilen nurkkapala. Massa vaaleanruskea, hyvin karkea sekoite.
4	5	Y5-1	1	3252.5/0644.0		22,7	1		Punertava.	Massaltaan mustaksi nokeentunut ja juoksettunut tiilenkappale, jossa hiukan punertavaa pintaa säilynyt. Karkea sekoite.
5	5	Y5-1	1	3253.0/0641.0		473,7	1			Pala tiilen reunasta. Massa ja pinnat osittain tummanharmaiksi palaneet, osittain punaoranssit. Hyvin kova poltto.
6	5	Y5-1	1	3253.0/0642.5		373,0	1		Kuluneilla pinnoilla valkoisia laastijäämiä, jotka osittain lasimaiset.	Kovapolttoisen tiilen pääty. Massa tummanpunaoranssi, karkea sekoite. Tiilen päädyn leveys 71 mm.
7	5	Y5-1	1	3253.5/0644.0	7,2		1		Pinnat epätasaiset.	Massaltaan tummanharmaa, hiukan levymäinen savenkappale. Sekoitteena mahdollisesti kiillettä.
8	5	Y5-2	1	3250.05/0639.0		8,3	1			Harmamassainen, huonopolttoinen kappale, jossa hiukan sekoitetta.
9	5	Y5-2	1	3251.5/0639.5		18,3	2		Toisen palan suoralla pinnalla vaaleaa savilietettä tms?	Kaksi harmaamassaista, huonopolttoista kappaletta, joissa karkeahko sekoite.
10	5	Y5-3	2	3251.0/0643.0		34,3	1		Suurilla pinnoilla vaalea saviliete tms.	Pala tiilen reunasta. Massa ja pinnat vaaleat, osittain harmaat. Melko kova poltto ja karkea sekoite.
11	5	Y5-3	3	3251.5/0644.0		30,2	1			Kaareva tiilenpala. Massa vaalea, osittain punertava, osittain harmaa. Melko kova poltto ja karkea sekoite.
12	5	Y5-3	3	3252.5/0641.00 (ruutujen väli)		2685,2	2		Pinnoilla uria.	Kahteen osaan hajonnut tiilen kappale. Kova poltto ja hyvin karkea sekoite, massan väri tummanpunainen. Tiilen leveys 115, pituus yli 200 mm.
13	5	Y5-3	3	3253.0/0641.0		1887,9	1		Palaneet ja halkeilleet pinnat, joilla kuoppia.	Tummanharmaaksi palanut, kovapolttoisen tiilen fragmentti. Karkea sekoite. Leveys 115 mm, paksuus 75 mm.
14	5	Y5-3	2	3253.0/0643.0		3780,0	2		Pinnoilla uria ja kuoppia.	Kahteen osaan hajonnut tiilen kappale. Kova poltto ja hyvin karkea sekoite, massan väri tummanpunainen. Tiilen leveys 125, pituus yli 300 mm ja paksuus yli 70 mm.
15	5	Y5-3	2	3253.0/0643.5		2851,2	1		Pinnoilla kuoppia.	Tiilen pääty. Kova poltto ja karkea sekoite. Massa tummanpunainen. Leveys 130 mm, paksuus 82 mm ja pituus yli 160 mm.

Numeroimattomat löydöt

Näytteeksi säästetty palanut savi ja tiili

Nro	Alue	Yksikkö	Krs	Ruutu	Säästetty savi (g)	Säästetty tiili (g)	Kpl	Painanteet	Pinnat	Muuta
16	5	Y5-3	2	3253.5/0641.5		521,3	1		Pinnoilla vaaleaa savilietettä tms.	Palaneen, hyvin kovapolttoisen tiilen nurkka. Karkea sekoite, massa väriltään tummanpunainen keskeltä ja tummanharmaa lähempää pintoja.
17	5	Y5-3	2	3253.5/0642.5	4,4		1		Pinnat epätasaiset.	Massaltaan tummanharmaa, hiukan levymäinen savenkappale. Sekoitteena mahdollisesti kiillettä.
18	5	Y5-4	1	3251.5/0639.5	12,3		4			Massaltaan vaaleita, jouksettuneen oloisia savenkappaleita. Mahdollisesti palanutta savea tai huonopolttoista tiiltä.
19	5	Y5-4	1	3252.0/0639.0	3,5		1		Pinnat epätasaiset.	Massaltaan tummanharmaa, hiukan levymäinen savenkappale. Sekoitteena mahdollisesti kiillettä.
20	5	Y5-4	1	3253.0/0639.0		3,1	1		Yhdellä pinnalla uria ja vaaleaa savilietettä tms.	Tiilen kappale, jonka massa sisältä tummanharmaaksi palanut, reunaa läheltä tummanpunainen, kova poltto.
21	5	Y5-4	1	3253.0/0639.0	8,8		1		Pinnat epätasaiset.	Massaltaan tummanharmaa, hiukan levymäinen savenkappale. Sekoitteena mahdollisesti kiillettä.
22	5	Y5-4	1	3253.5/0639.0		161,2	1		Pinnoilla vaaleaa savilietettä tms sekä uria.	Kappale tiilen reunasta. Massa väriltään tummanoranssi, kova poltto ja karkea sekoite. Tiilen reunassa ohut ura ja pinnalla vaalea saviliete.
23	5	Y5-4	1	3253.5/0639.0	11,1		1		Pinnat epätasaiset.	Massaltaan tummanharmaa, hiukan levymäinen savenkappale. Sekoitteena mahdollisesti kiillettä.
24	5	Y5-7	2	3252.5/0639.0		387,8	3		Pinnoilla vaaleaa savilietettä tms sekä uria.	Kolme tiilenkappaletta, joista kaksi tiilen reunasta. Massa väriltään tummanoranssi, kova poltto ja karkea sekoite. Tiilen yläreunassa ohut ura ja pinnalla vaalea saviliete.
25	5	Y5-14	3	3251.0/0640.0		4508,0	1		Pinnat kuumuudessa halkeilleet ja karheat.	Tummanharmaaksi palanut, kovapolttoinen tiili, jonka pääty murtunut. Karkea sekoite. Pituus yli 210 mm, leveys 116 mm, paksuus 93 mm.
26	6	Y6-2	3	3249.5/0663.5		222,2	1		Pinnat kuumuudessa lähes kuonaantuneet, väriltään tummanharmaat.	Kappale tiilen nurkasta. Kova poltto, massa väriltään tiilenpunainen. Tiilen murtumapinnalla vaaleaa savilietettä tms, ulkopinta palanut tummaksi.
27	6	Y6-3	2	3248.5/0664.0		60,3	1		Pinnat kuumuudessa lähes kuonaantuneet, väriltään tummanharmaat, osittain niillä laastia tms?	Kappale tiilen nurkasta. Kova poltto, massa väriltään tiilenpunainen. Tiilen ulkopinnalla vaaleaa savilietettä tms, ulkopinta palanut tummaksi.
28	6	Y6-3	2	3249.5/0664.0		339,0	2		Pinnoilla vaaleaa savilietettä tms ja ne osittain kuumuudessa halkeilleet ja karheat.	Kaksi palaa tiilen nurkista. Kova poltto, massa väriltään tummanpunainen.
29	6	Y6-4	4	3249.5/0664.0		874,8	2		Pinnoilla uria.	Kaksi kovapolttoisen tiilen nurkkaa. Massat väriltään punertavanoranssit, hyvin kova poltto ja erittäin karkea sekoite.

RAASEPORI SLOTTSMALMEN

Tarja Knuutinen & Georg Haggren 2015

LIITE 5

Numeroimattomat löydöt

Poistettu tiili

Alue	Yksikkö	Krs	Xkoo	Ykoo	Poistettu tiili (g)	Kuvaus
1	Y1-3	1	6653248.5	24480646.5	129	
1	Y1-3	1	6653249.0	24480646.0	1530	
1	Y1-3	1	6653249.0	24480646.5	986	
1	Y1-3	1	6653249.0	24480647.0	28	
1	Y1-3	1	6653249.0	24480647.5	13	
1	Y1-3	1	6653249.5	24480646.0	1372	
1	Y1-3	1	6653249.5	24480646.5	1251	Kovapolttoista tiiltä, jossa säilynyt suoria pintoja. Karkeahko sekoite ja oranssi massa.
1	Y1-3	1	6653250.0	24480646.0	160	
1	Y1-3	1	6653250.0	24480646.5	851	
1	Y1-3	1	6653250.5	24480646.5	338	
1	Y1-6	2	6653248.5	24480647.0	80	
1	Y1-6	2	6653248.5	24480647.5	27	
1	Y1-6	2	6653249.0	24480647.5	62	
1	Y1-6	2	6653249.5	24480646.0	30	
1	Y1-6	2	6653249.5	24480646.5	102	
1	Y1-6	2	6653249.5	24480647.5	7	
1	Y1-6	2	6653250.0	24480647.5	172	
1	Y1-6	2	6653251.0	24480646.0	22	
1	Y1-6	2	6653251.0	24480646.5	17	
1	Y1-6	2	6653251.0	24480647.0	24	
2	Y2-15	4	6653252.0	24480637.0	652	
2	Y2-15	4	6653252.5	24480637.0	1416	
2	Y2-15	4	6653253.0	24480637.0	801	
2	Y2-15	4	6653253.0	24480637.5	635	
2	Y2-15	4	6653253.5	24480637.0	299	
2	Y2-15	4	6653253.5	24480637.5	163	
2	Y2-15	4	6653254.0	24480637.5	29	
2	Y2-18	4	6653251.0	24480637.5	1790	
2	Y2-18	4	6653251.0	24480638.0	585	
2	Y2-18	4	6653251.0	24480638.5	258	
2	Y2-18	4	6653251.5	24480647.5	2256	
2	Y2-18	4	6653251.5	24480638.0	8177	

Alue	Yksikkö	Krs	Xkoo	Ykoo	Poistettu tiili (g)	Kuvaus
2	Y2-18	4	6653251.5	24480638.5	988	
2	Y2-18	4	6653252.0	24480638.0	1087	
2	Y2-18	4	6653252.0	24480638.5	2011	
2	Y2-18	4	6653252.5	24480638.5	2664	
5	Y5-1	1	6653250.0	24480639.0	72	
5	Y5-1	1	6653250.0	24480639.5	251	
5	Y5-1	1	6653250.0	24480640.0	70	
5	Y5-1	1	6653250.0	24480640.5	536	
5	Y5-1	1	6653250.0	24480641..0	353	
5	Y5-1	1	6653250.0	24480641.5	739	
5	Y5-1	1	6653250.0	24480642.5	282	
5	Y5-1	1	6653250.0	24480643.0	106	
5	Y5-1	1	6653250.0	24480643.5	117	
5	Y5-1	1	6653250.0	24480644.0	110	
5	Y5-1	1	6653250.5	24480640.5	120	
5	Y5-1	1	6653250.5	24480641.0	95	
5	Y5-1	1	6653250.5	24480641.5	513	
5	Y5-1	1	6653250.5	24480642.0	201	
5	Y5-1	1	6653250.5	24480642.5	275	
5	Y5-1	1	6653250.5	24480643.0	89	
5	Y5-1	1	6653250.5	24480643.5	934	
5	Y5-1	1	6653250.5	24480644.0	277	
5	Y5-1	1	6653250.5	24480644.5	121	
5	Y5-1	1	6653251.0	24480640.5	210	
5	Y5-1	1	6653251.0	24480641.0	388	
5	Y5-1	1	6653251.0	24480641.5	662	
5	Y5-1	1	6653251.0	24480642.0	104	
5	Y5-1	1	6653251.0	24480642.5	111	
5	Y5-1	1	6653251.0	24480643.0	492	
5	Y5-1	1	6653251.0	24480643.5	197	
5	Y5-1	1	6653251.0	24480644.0	9	
5	Y5-1	1	6653251.0	24480644.5	64	
5	Y5-1	1	6653251.5	24480641.0	188	
5	Y5-1	1	6653251.5	24480641.5	640	
5	Y5-1	1	6653251.5	24480642.0	116	

RAASEPORI SLOTTSMALMEN

Tarja Knuutinen & Georg Haggren 2015

LIITE 5

Numeroimattomat löydöt

Poistettu tiili

Alue	Yksikkö	Krs	Xkoo	Ykoo	Poistettu tiili (g)	Kuvaus
5	Y5-1	1	6653251.5	24480642.5	79	
5	Y5-1	1	6653251.5	24480643.0	878	
5	Y5-1	1	6653251.5	24480643.5	247	
5	Y5-1	1	6653251.5	24480644.0	27	
5	Y5-1	1	6653251.5	24480644.5	128	
5	Y5-1	1	6653252.0	24480640.0	43	
5	Y5-1	1	6653252.0	24480640.5	437	
5	Y5-1	1	6653252.0	24480641.0	330	
5	Y5-1	1	6653252.0	24480641.5	367	
5	Y5-1	1	6653252.0	24480642.0	277	
5	Y5-1	1	6653252.0	24480642.5	311	
5	Y5-1	1	6653252.0	24480643.0	526	
5	Y5-1	1	6653252.0	24480643.5	148	
5	Y5-1	1	6653252.0	24480644.0	77	
5	Y5-1	1	6653252.0	24480644.5	150	
5	Y5-1	1	6653252.0	24480645.0	186	
5	Y5-1	1	6653252.0	24480645.5	164	
5	Y5-1	1	6653252.5	24480640.0	755	
5	Y5-1	1	6653252.5	24480640.5	495	Kovapolttoista tiiltä, jossa säilynyt suoria pintoja. Karkeahko sekoite ja oranssi massa.
5	Y5-1	1	6653252.5	24480641.0	292	
5	Y5-1	1	6653252.5	24480641.5	1590	
5	Y5-1	1	6653252.5	24480642.0	1424	
5	Y5-1	1	6653252.5	24480642.5	591	
5	Y5-1	1	6653252.5	24480643.0	521	
5	Y5-1	1	6653252.5	24480643.5	116	
5	Y5-1	1	6653252.5	24480644.0	337	
5	Y5-1	1	6653252.5	24480644.5	119	
5	Y5-1	1	6653252.5	24480645.0	44	
5	Y5-1	1	6653252.5	24480645.5	68	
5	Y5-1	1	6653253.0	24480639.5	135	
5	Y5-1	1	6653253.0	24480640.0	166	
5	Y5-1	1	6653253.0	24480640.5	249	

Alue	Yksikkö	Krs	Xkoo	Ykoo	Poistettu tiili (g)	Kuvaus
5	Y5-1	1	6653253.0	24480641.0	1056	Sekä kova- että huonopolttoisen, karkeasekoitteen tiilen kappaleita.
5	Y5-1	1	6653253.0	24480641.5	839	
5	Y5-1	1	6653253.0	24480642.0	950	
5	Y5-1	1	6653253.0	24480642.5	494	
5	Y5-1	1	6653253.0	24480643.0	642	
5	Y5-1	1	6653253.0	24480643.5	296	
5	Y5-1	1	6653253.0	24480644.0	224	
5	Y5-1	1	6653253.5	24480639.5	596	
5	Y5-1	1	6653253.5	24480640.0	885	
5	Y5-1	1	6653253.5	24480640.5	468	
5	Y5-1	1	6653253.5	24480641.0	372	
5	Y5-1	1	6653253.5	24480641.5	89	
5	Y5-1	1	6653253.5	24480642.0	85	
5	Y5-1	1	6653253.5	24480642.5	370	
5	Y5-1	1	6653253.5	24480643.0	418	
5	Y5-1	1	6653253.5	24480643.5	1579	
5	Y5-1	1	6653253.5	24480644.0	864	
5	Y5-1	1	6653253.5	24480644.5	337	
5	Y5-1	1	6653253.5	24480645.0	102	
5	Y5-1	1	6653250.0	24480642.5	282	
5	Y5-1	1	6653250.0	24480643.0	106	
5	Y5-1	1	6653250.0	24480643.5	117	
5	Y5-1	1	6653250.0	24480644.0	110	
5	Y5-1	1	6653250.5	24480643.0	89	
5	Y5-1	1	6653250.5	24480643.5	473	
5	Y5-1	1	6653250.5	24480644.0	277	
5	Y5-1	1	6653250.5	24480644.5	121	
5	Y5-1	1	6653251.0	24480643.0	492	
5	Y5-1	1	6653251.0	24480643.5	197	
5	Y5-1	1	6653251.0	24480644.0	9	
5	Y5-1	1	6653251.0	24480644.5	64	
5	Y5-1	1	6653251.5	24480642.0	116	

RAASEPORI SLOTTSMALMEN

Tarja Knuutinen & Georg Haggrén 2015

LIITE 5

Numeroimattomat löydöt

Poistettu tiili

Alue	Yksikkö	Krs	Xkoo	Ykoo	Poistettu tiili (g)	Kuvaus
5	Y5-1	1	6653251.5	24480642.5	79	
5	Y5-1	1	6653251.5	24480643.0	878	
5	Y5-1	1	6653251.5	24480643.5	247	
5	Y5-1	1	6653251.5	24480644.0	27	
5	Y5-1	1	6653251.5	24480644.5	128	
5	Y5-2	1	6653250.0	24480639.0	756	
5	Y5-2	1	6653250.0	24480639.5	923	
5	Y5-2	1	6653250.0	24480640.0	554	
5	Y5-2	1	6653250.0	24480640.5	120	
5	Y5-2	1	6653250.0	24480641.0	195	
5	Y5-2	1	6653250.0	24480641.5	256	
5	Y5-2	1	6653250.0	24480642.0	323	
5	Y5-2	1	6653250.0	24480642.5	370	
5	Y5-2	1	6653250.0	24480643.0	138	
5	Y5-2	1	6653250.0	24480643.5	628	
5	Y5-2	1	6653250.0	24480644.0	183	
5	Y5-2	1	6653250.0	24480644.5	375	
5	Y5-2	1	6653250.0	24480645.0	413	
5	Y5-2	1	6653250.0	24480645.5	703	
5	Y5-2	1	6653250.5	24480639.0	252	
5	Y5-2	1	6653250.5	24480639.5	722	
5	Y5-2	1	6653250.5	24480640.0	327	
5	Y5-2	1	6653250.5	24480640.5	245	
5	Y5-2	1	6653250.5	24480641.0	108	
5	Y5-2	1	6653250.5	24480641.5	155	
5	Y5-2	1	6653250.5	24480642.0	183	
5	Y5-2	1	6653250.5	24480642.5	233	
5	Y5-2	1	6653250.5	24480643.0	334	
5	Y5-2	1	6653250.5	24480643.5	210	
5	Y5-2	1	6653250.5	24480644.0	204	
5	Y5-2	1	6653250.5	24480644.5	118	
5	Y5-2	1	6653250.5	24480645.0	240	
5	Y5-2	1	6653251.0	24480639.0	100	
5	Y5-2	1	6653251.0	24480639.5	30	
5	Y5-2	1	6653251.0	24480640.0	269	

Alue	Yksikkö	Krs	Xkoo	Ykoo	Poistettu tiili (g)	Kuvaus
5	Y5-2	1	6653251.0	24480640.5	143	
5	Y5-2	1	6653251.0	24480641.0	58	
5	Y5-2	1	6653251.0	24480641.5	34	
5	Y5-2	1	6653251.0	24480642.5	370	
5	Y5-2	1	6653251.0	24480643.0	16	
5	Y5-2	1	6653251.0	24480643.5	34	
5	Y5-2	1	6653251.0	24480644.0	60	
5	Y5-2	1	6653251.0	24480644.5	98	Pieniä huono- ja kovapolttoisen tiilenfragmenteja.
5	Y5-2	1	6653251.5	24480639.0	206	
5	Y5-2	1	6653251.5	24480639.5	97	Pieniä huono- ja kovapolttoisen tiilenfragmenteja.
5	Y5-2	1	6653251.5	24480640.5	110	
5	Y5-2	1	6653251.5	24480641.0	57	
5	Y5-2	1	6653251.5	24480641.5	64	
5	Y5-2	1	6653251.5	24480642.0	104	
5	Y5-2	1	6653251.5	24480642.5	45	
5	Y5-2	1	6653251.5	24480643.0	66	
5	Y5-2	1	6653251.5	24480643.5	68	
5	Y5-2	1	6653251.5	24480644.0	258	
5	Y5-2	1	6653251.5	24480644.5	96	
5	Y5-2	1	6653252.0	24480640.0	42	
5	Y5-3	3	6653250.0	24480639.0	548	
5	Y5-3	3	6653250.0	24480639.5	1188	
5	Y5-3	2	6653250.0	24480640.0	40	
5	Y5-3	3	6653250.0	24480640.0	1308	
5	Y5-3	2	6653250.0	24480640.5	1357	
5	Y5-3	2	6653250.0	24480641.0	1776	
5	Y5-3	2	6653250.0	24480641.5	913	
5	Y5-3	2	6653250.0	24480642.0	1458	
5	Y5-3	2	6653250.0	24480642.5	1331	
5	Y5-3	2	6653250.0	24480643.0	2497	
5	Y5-3	2	6653250.0	24480643.5	1139	
5	Y5-3	2	6653250.0	24480644.0	1318	
5	Y5-3	2	6653250.0	24480644.5	1405	

RAASEPORI SLOTTSMALMEN

Tarja Knuutinen & Georg Haggrén 2015

LIITE 5

Numeroimattomat löydöt

Poistettu tiili

Alue	Yksikkö	Krs	Xkoo	Ykoo	Poistettu tiili (g)	Kuvaus
5	Y5-3	2	6653250.0	24480645.0	1629	
5	Y5-3	2	6653250.0	24480645.5	959	
5	Y5-3	3	6653250.5	24480639.5	218	
5	Y5-3	3	6653250.5	24480640.0	1348	
5	Y5-3	3	6653250.5	24480640.5	2269	
5	Y5-3	3	6653250.5	24480641.0	965	
5	Y5-3	2	6653250.5	24480641.5	1642	
5	Y5-3	2	6653250.5	24480642.0	2655	
5	Y5-3	2	6653250.5	24480642.5	3484	
5	Y5-3	2	6653250.5	24480643.0	1257	
5	Y5-3	2	6653250.5	24480643.5	1063	
5	Y5-3	2	6653250.5	24480644.0	1092	
5	Y5-3	2	6653250.5	24480644.5	2681	
5	Y5-3	2	6653250.5	24480645.0	2907	
5	Y5-3	2	6653250.5	24480645.5	371	
5	Y5-3	3	6653251.0	24480640.0	291	
5	Y5-3	2	6653251.0	24480640.5	1471	
5	Y5-3	2	6653251.0	24480641.0	247	
5	Y5-3	2	6653251.0	24480641.5	1367	
5	Y5-3	2	6653251.0	24480642.0	3457	
5	Y5-3	2	6653251.0	24480642.5	1668	
5	Y5-3	2	6653251.0	24480643.0	1143	
5	Y5-3	2	6653251.0	24480643.5	190	
5	Y5-3	2	6653251.0	24480644.0	860	
5	Y5-3 (kivien alta)	2	6653251.0	24480644.5	1370	
5	Y5-3	3	6653251.0	24480644.5	99	
5	Y5-3	2	6653251.0	24480645.0	1560	
5	Y5-3	2	6653251.0	24480645.5	501	
5	Y5-3	3	6653251.5	24480640.5	2145	
5	Y5-3	3	6653251.5	24480641.0	187	
5	Y5-3	2	6653251.5	24480641.5	1377	
5	Y5-3	2	6653251.5	24480642.0	5101	
5	Y5-3	2	6653251.5	24480642.5	1878	

Alue	Yksikkö	Krs	Xkoo	Ykoo	Poistettu tiili (g)	Kuvaus
5	Y5-3	2	6653251.5	24480643.0	1891	
5	Y5-3	2	6653251.5	24480643.5	367	
5	Y5-3	2	6653251.5	24480644.0	560	
5	Y5-3 (kivien alta)	3	6653251.5	24480644.0	638	
5	Y5-3	2	6653251.5	24480644.5	1389	
5	Y5-3 (kivien alta)	3	6653251.5	24480644.5	228	
5	Y5-3	2	6653251.5	24480645.0	113	
5	Y5-3	2	6653251.5	24480645.5	3101	
5	Y5-3	3	6653252.0	24480639.0	1271	
5	Y5-3	3	6653252.0	24480639.5	557	
5	Y5-3	3	6653252.0	24480640.5	1864	
5	Y5-3	3	6653252.0	24480641.0	2279	
5	Y5-3	2	6653252.0	24480641.5	1136	
5	Y5-3	2	6653252.0	24480642.0	2293	
5	Y5-3	2	6653252.0	24480642.5	4209	
5	Y5-3	2	6653252.0	24480643.0	1224	
5	Y5-3	2	6653252.0	24480643.5	185	
5	Y5-3	2	6653252.0	24480644.0	21	
5	Y5-3 (kivien alta)	3	6653252.0	24480644.0	160	
5	Y5-3	2	6653252.0	24480644.5	823	
5	Y5-3	2	6653252.0	24480645.0	718	
5	Y5-3	2	6653252.0	24480645.5	1600	
5	Y5-3	3	6653252.5	24480639.5	1687	
5	Y5-3	3	6653252.5	24480640.0	586	
5	Y5-3	3	6653252.5	24480640.5	2497	
5	Y5-3	3	6653252.5	24480641.0	1148	
5	Y5-3	2	6653252.5	24480641.5	1243	
5	Y5-3	2	6653252.5	24480642.0	1104	
5	Y5-3	2	6653252.5	24480642.5	3088	
5	Y5-3	2	6653252.5	24480643.0	1511	

RAASEPORI SLOTTSMALMEN

Tarja Knuutinen & Georg Haggrén 2015

LIITE 5

Numeroimattomat löydöt

Poistettu tiili

Alue	Yksikkö	Krs	Xkoo	Ykoo	Poistettu tiili (g)	Kuvaus
5	Y5-3	2	6653252.5	24480643.5	2400	
5	Y5-3	2	6653252.5	24480644.0	512	
5	Y5-3	2	6653252.5	24480644.5	2400	
5	Y5-3	2	6653252.5	24480645.0	391	
5	Y5-3	3	6653253.0	24480639.0	313	
5	Y5-3	3	6653253.0	24480639.5	1138	
5	Y5-3	3	6653253.0	24480640.0	1062	
5	Y5-3	3	6653253.0	24480640.5	756	
5	Y5-3	3	6653253.0	24480641.0	562	
5	Y5-3	2	6653253.0	24480641.5	3508	
5	Y5-3	2	6653253.0	24480642.0	846	
5	Y5-3	2	6653253.0	24480642.5	233	
5	Y5-3	2	6653253.0	24480643.0	582	
5	Y5-3	2	6653253.0	24480643.5	552	
5	Y5-3	2	6653253.0	24480644.0	91	
5	Y5-3	2	6653253.0	24480644.5	616	
5	Y5-3	2	6653253.0	24480645.0	284	
5	Y5-3	3	6653253.5	24480639.0	515	
5	Y5-3	3	6653253.5	24480639.5	863	
5	Y5-3	3	6653253.5	24480640.0	792	
5	Y5-3	3	6653253.5	24480640.5	1317	
5	Y5-3	3	6653253.5	24480641.0	3553	
5	Y5-3	2	6653253.5	24480641.5	822	
5	Y5-3	2	6653253.5	24480642.5	685	
5	Y5-3	2	6653253.5	24480644.0	182	
5	Y5-3	2	6653253.5	24480644.5	372	
5	Y5-4	1	6653250.5	24480639.0	37	
5	Y5-4	1	6653250.5	24480639.5	92	
5	Y5-4	1	6653251.0	24480639.0	241	
5	Y5-4	1	6653251.0	24480639.5	879	
5	Y5-4	1	6653251.0	24480640.0	97	
5	Y5-4	1	6653251.5	24480639.0	167	
5	Y5-4	1	6653251.5	24480639.5	937	
5	Y5-4	1	6653251.5	24480640.0	443	
5	Y5-4	1	6653252.0	24480639.0	34	

Alue	Yksikkö	Krs	Xkoo	Ykoo	Poistettu tiili (g)	Kuvaus
5	Y5-4	1	6653252.0	24480639.5	316	
5	Y5-4	1	6653252.0	24480640.0	70	
5	Y5-4	1	6653252.5	24480639.0	671	
5	Y5-4	1	6653252.5	24480639.5	324	
5	Y5-4	1	6653252.5	24480640.0	5	
5	Y5-4	1	6653253.0	24480639.0	328	
5	Y5-4	1	6653253.0	24480639.5	9	
5	Y5-4	1	6653253.5	24480639.0	216	
5	Y5-5	4	6653250.5	24480645.0	15	
5	Y5-5	4	6653251.0	24480645.0	90	
5	Y5-5	4	6653251.0	24480645.5	7	
5	Y5-5	4	6653251.5	24480645.0	120	
5	Y5-5	4	6653252.5	24480644.5	7	
5	Y5-5	4	6653252.5	24480645.0	16	
5	Y5-5	4	6653253.0	24480644.5	183	
5	Y5-5	4	6653253.5	24480645.0	29	
5	Y5-6	2	6653250.0	24480641.5	220	
5	Y5-6	2	6653250.5	24480640.5	101	
5	Y5-6	2	6653251.0	24480641.5	182	
5	Y5-6	2	6653251.5	24480640.5	60	
5	Y5-6	2	6653251.5	24480641.5	20	
5	Y5-6	2	6653252.5	24480640.5	13	
5	Y5-6	2	6653252.5	24480641.0	16	
5	Y5-6	2	6653253.0	24480641.0	7	
5	Y5-6	2	6653253.0	24480641.5	67	
5	Y5-6	2	6653253.5	24480641.0	5	
5	Y5-7	2	6653252.0	24480639.0	379	
5	Y5-7	2	6653252.5	24480639.0	1969	
5	Y5-9	2	6653251.0	24480640.0	78	Kova- ja huonopolttoista, melko karkeasekoitteista tiiltä.
5	Y5-9	2	6653251.5	24480639.0	285	
5	Y5-9	2	6653251.5	24480640.0	19	
5	Y5-9	2	6653252.0	24480639.0	182	
5	Y5-9	2	6653252.0	24480639.5	53	
5	Y5-9	2	6653252.0	24480640.0	11	

RAASEPORI SLOTTSMALMEN

Tarja Knuutinen & Georg Haggrén 2015

LIITE 5

Numeroimattomat löydöt

Poistettu tiili

Alue	Yksikkö	Krs	Xkoo	Ykoo	Poistettu tiili (g)	Kuvaus
5	Y5-9	2	6653252.0	24480640.5	50	
5	Y5-9	2	6653252.5	24480639.5	53	
5	Y5-9	2	6653252.5	24480640.0	27	
5	Y5-9	2	6653253.0	24480639.0	60	
5	Y5-9	2	6653253.0	24480639.5	139	
5	Y5-9	2	6653253.0	24480640.0	185	
5	Y5-9	2	6653253.5	24480639.5	338	
5	Y5-9	2	6653253.5	24480640.0	5	
5	Y5-10	3	6653252.5	24480644.0	14	
5	Y5-10	3	6653253.0	24480642.5	194	
5	Y5-10	3	6653253.0	24480643.0	55	
5	Y5-10	3	6653253.0	24480643.5	729	
5	Y5-10	3	6653253.5	24480642.0	10	
5	Y5-10	3	6653253.5	24480642.5	43	
5	Y5-10	3	6653253.5	24480643.0	412	
5	Y5-10	3	6653253.5	24480643.5	3285	
5	Y5-10	3	6653253.5	24480644.5	161	
5	Y5-12	2	6653251.0	24480639.0	10	Kovapolttoisia tiilenmuruja.
5	Y5-13	3	6653253.0	24480639.0	179	
5	Y5-13	3	6653253.0	24480640.0	21	
5	Y5-13	3	6653253.5	24480639.0	162	
5	Y5-13	3	6653253.5	24480639.5	47	
5	Y5-14	3	6653251.0	24480640.0	2365	
5	Y5-14	3	6653251.5	24480639.5	443	
5	Y5-14	3	6653252.0	24480639.5	659	
5	Y5-14	3	6653252.5	24480639.5	29	
5	Y5-16	3	6653250.5	24480641.0	94	
5	Y5-16	3	6653251.0	24480640.5	15	
5	Y5-16	3	6653251.0	24480641.0	30	
5	Y5-16	3	6653251.5	24480640.5	224	
5	Y5-16	3	6653252.0	24480640.5	38	
5	Y5-18	4	6653250.5	24480643.5	32	
5	Y5-18	4	6653250.5	24480644.0	80	
5	Y5-18	4	6653251.0	24480643.5	299	
5	Y5-18	4	6653251.0	24480644.0	99	

Alue	Yksikkö	Krs	Xkoo	Ykoo	Poistettu tiili (g)	Kuvaus
5	Y5-18	4	6653251.0	24480644.5	969	
5	Y5-18	4	6653251.5	24480642.0	89	
5	Y5-18	4	6653251.5	24480642.5	39	
5	Y5-18	4	6653251.5	24480643.0	121	
5	Y5-18	4	6653251.5	24480643.5	129	
5	Y5-18	4	6653251.5	24480644.0	449	
5	Y5-18	4	6653251.5	24480644.5	764	
5	Y5-18	4	6653251.5	24480645.0	141	
5	Y5-18	4	6653252.0	24480643.5	185	
5	Y5-18	4	6653252.0	24480644.0	844	
5	Y5-18	4	6653252.0	24480644.5	122	
5	Y5-18	4	6653252.0	24480645.0	27	
5	Y5-18	4	6653252.5	24480642.5	545	
5	Y5-18	4	6653252.5	24480643.0	162	
5	Y5-18	4	6653252.5	24480643.5	204	
5	Y5-18	4	6653252.5	24480644.0	678	
5	Y5-18	4	6653252.5	24480644.5	182	
6	Y6-1	1	6653248,5	24480662.5	152	
6	Y6-1	1	6653248,5	24480663.0	332	
6	Y6-1	1	6653248,5	24480663.5	466	
6	Y6-1	1	6653248,5	24480664.0	64	
6	Y6-1	1	6653249.0	24480663.0	469	
6	Y6-1	1	6653249.0	24480663.5	136	
6	Y6-1	1	6653249.0	24480664.0	150	
6	Y6-1	1	6653249.5	24480663.0	336	
6	Y6-1	1	6653249.5	24480663.5	559	
6	Y6-1	1	6653249.5	24480664.0	52	
6	Y6-1	1	6653250.0	24480664.0	281	
6	Y6-2	3	6653248.5	24480662.5	322	
6	Y6-2	3	6653248.5	24480663.0	365	
6	Y6-2	3	6653248.5	24480663.5	444	
6	Y6-2	3	6653249.0	24480662.5	248	
6	Y6-2	3	6653249.0	24480663.0	414	
6	Y6-2	3	6653249.0	24480663.5	291	
6	Y6-2	3	6653249.0	24480664.0	167	

RAASEPORI SLOTTSMALMEN

Tarja Knuutinen & Georg Haggrén 2015

LIITE 5

Numeroimattomat löydöt

Poistettu tiili

Alue	Yksikkö	Krs	Xkoo	Ykoo	Poistettu tiili (g)	Kuvaus
6	Y6-2	3	6653249.5	24480662.5	375	
6	Y6-2	3	6653249.5	24480663.0	493	
6	Y6-2	3	6653249.5	24480663.5	1130	
6	Y6-2	3	6653249.5	24480664.0	728	
6	Y6-2	3	6653250.0	24480662.5	157	
6	Y6-2	3	6653250.0	24480663.0	212	
6	Y6-2	3	6653250.0	24480663.5	658	
6	Y6-2	3	6653250.0	24480664.0	765	
6	Y6-3	2	6653248.5	24480664.0	1566	
6	Y6-3	2	6653249.0	24480664.0	465	
6	Y6-3	2	6653249.5	24480664.0	2307	Mukana yksi kahteen osaan hajonnut kovapolttoisen tiilen kappale. Melko karkea sekoite.
6	Y6-3	2	6653250.0	24480664.0	850	
6	Y6-4	4	6653248.5	24480664.0	2869	
6	Y6-4	4	6653249.5	24480663.5	824	
6	Y6-4	4	6653250.0	24480663.5	130	
6	Y6-4	4	6653250.0	24480664.0	1434	
KK1					3314	
KK1	Kulttuurikerros				749	Kovapolttaisia tiilenkappalieta, joissa osassa säilynyt suoria pintoja.