



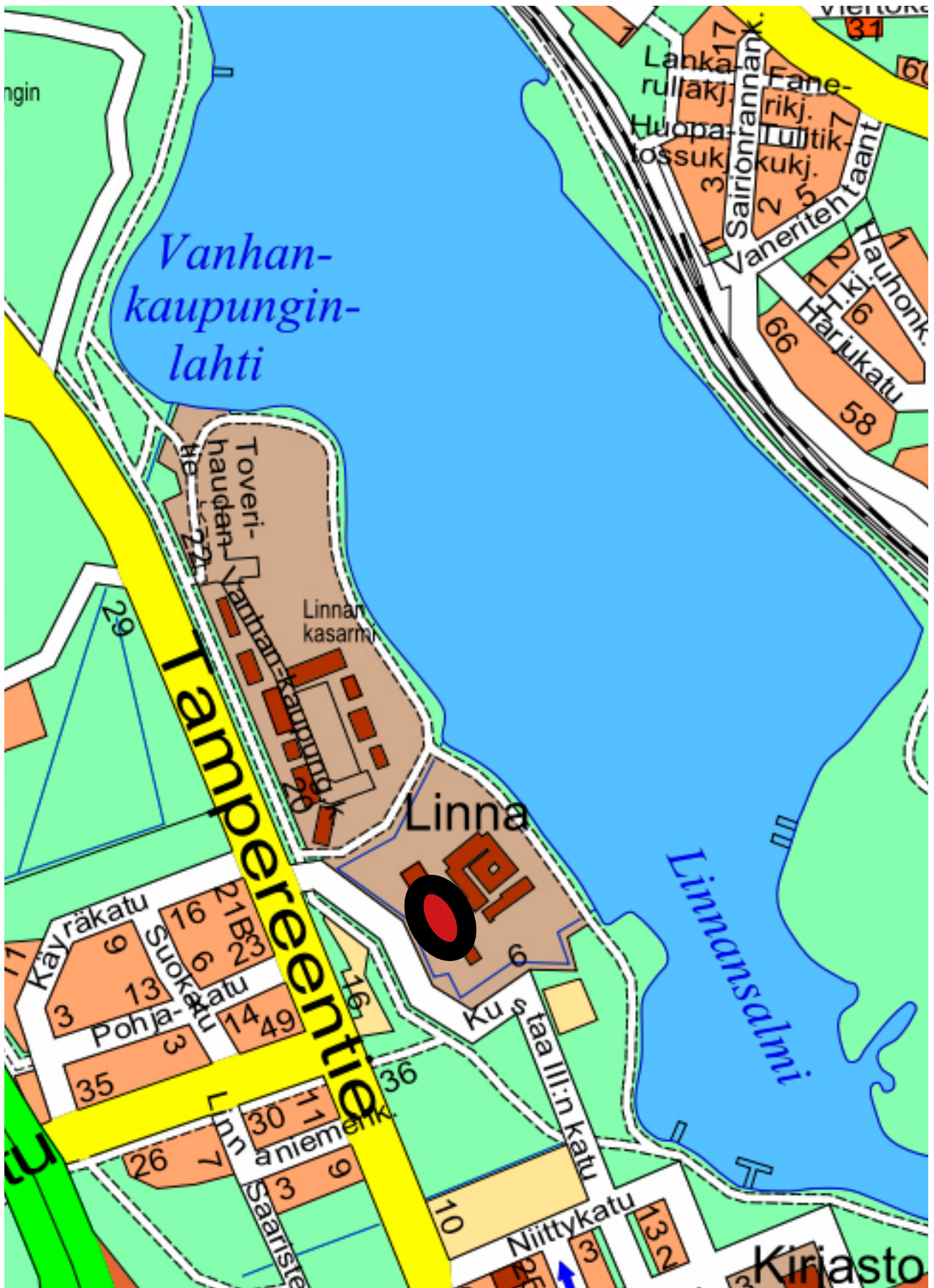
**Hämeenlinna.  
Hämeen linna. Vankilamuseon piha-alue.  
Kesäkuu 2016  
FT Kari Uotila  
Muuritutkimus ky**

## Tiivistelmä

Hämeen linnan vankilamuseon pihapiirissä tehtiin putkikaivantotyö kesäkuussa 2016. Alueella on kaivannon perusteella ainakin 90-100 cm:n paksuinen useassa vaiheessa tehty täyttö ja yksi kivetty pihapolun osa. Täyttökerroksen alapuolella on mahdollisesti vanhempia maakerroksia säilyneinä, mutta niitä ei tämän kaivannon yhteydessä kaivettu.

## Arkisto- ja rekisteritiedot

Kohteen nimi: Hämeenlinna. Hämeen linna.  
Vankilamuseo (MV 1000006748).  
Kunta: Hämeenlinna  
Koordinaatit P (ETRS-TM35FIN): 6765856 I (ETRS-TM35FIN): 362640.  
Kohteen laji: Linna- ja linnoituskohde  
Ajoitus: 1700-1900 -luku  
Tutkimuksen laatu Arkeologinen valvonta  
Tutkimuslaitos: Muuritutkimus ky  
Tutkimuksen tekijä: FT Kari Uotila  
Kenttätöaika: 9.-22.6.2016  
Rahoittaja: Senaattikiinteistöt  
Alkuperäinen raportti: Museovirasto, tilaaja.  
Raportin laajuus: 6 s.

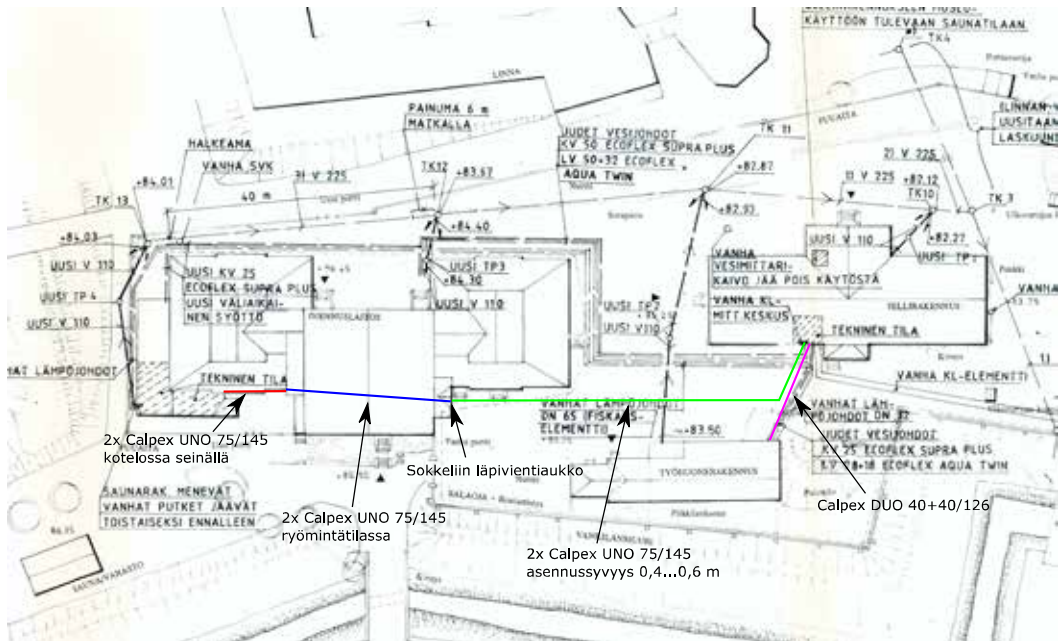


Karttakuva 1. Yleiskartta.

# Sisällys

Tiivistelmä	2
Arkisto - ja rekisteritiedot	3
Karttakuva 1. Yleiskartta	4
Sisällys	5
Karttakuva 2. Alueen suunnittelukartta	6
Raportti	7
Karttakuva 3. Tutkimushavainnot	8
Kuvat MuTu116006:1-3	9

Hämeenlinnan vankilamuseo  
Ojennuslaitoksen ja työpajarakennuksen uusien lämpöjohtojen reitti



Karttakuva 2. Valvottu putkikaivanto on merkitty suunnittelukarttaan vihreällä.

4.7.2016  
FT Kari Uotila  
Muuritutkimus ky  
Suovillankatu 3 20780 Kaarina  
www.muuritutkimus.com

**Hämeenlinna.**  
**Hämeen linna. Vankilamuseo**

Hämeen linnan vankilamuseon lounaisessa osassa tehtiin 9.-22.6.2016 aikana putkikaivanto, joka valvottiin arkeologisesti. Valvonnasta vastasi FT Kari Uotila Muuritutkimus ky:stä. Pääurakoitsijana toimineen Taitoneliön kaivinkoneryhmä suoritti kaivauksia vaiheittain muiden kohteen töiden lomassa ja työvaiheet valvottiin työmaan ilmoittamina aikoina. Piha-alueella oli joitakin aikaisemmin kaivettuja alueita, joiden osalta työmaa teki kaivamisen itsenäisesti. Kaivannon tarkka sijainti on dokumentoitu työmaan suunnittelun toimesta. Raportti ja siihen liittyvät kuvat on luetteloitu Muuritutkimuksen digitaaliseen arkistoon tunnuksella MuTu116006.

Putkikaivannon syvyys oli n. 100 cm pihamaan pinnasta. Kaivannon luoteisosassa rakennuksen edustalla kaivannon pinnassa oli n. 50 cm:n syvyyteen aikaisempia kaivantoja ja hiekkatäyttöä ja sen alla n. 100 cm:n syvyyteen likainen sekoittunut savi-hiekkamaa, jossa ei ollut varsinaista kerrosrakennetta.

Kaivannon keskiosassa n. 20-25 cm:n syvyydellä pintahiekasta (n. 85.85-85.90 mpy) oli jäljellä n. 1.5-2 m alueella vaihtelevan kokoisista kivistä ladottu kivetyk, jonka päällä oli tiivis savikerros. Siihen liittyvissä maakerroksissa oli muutamia lähinnä 1800-1900 -luvun löytöjä, kuten modernia ikkunalasiasia. Kyseessä voisi olla pihalla ollut kivetty käytävä, sillä kivetyk rajoittui ainakin profiilien perusteella havaitulle alueelle. Putkikaivanto vietiin kivetyksen länsiosasta läpi ja itäinen osa kivetystä jäi paikalleen ja se myös jatkui kaivannon itä- ja länsiprofiileihin.

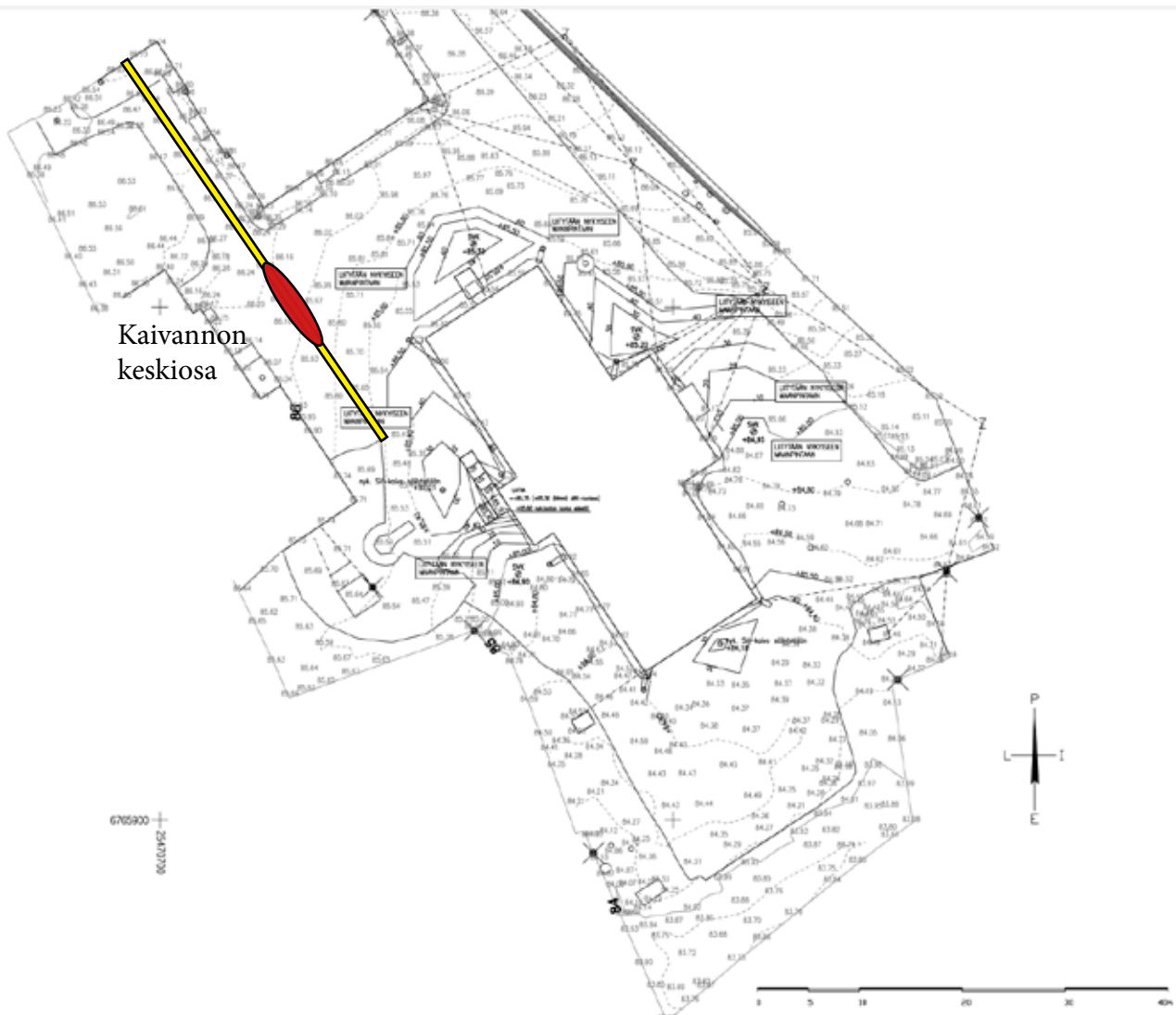
Kaivannon keskiosassa kivetyksen kaakkoispuolella kaivannossa oli pihatäyttökerroksen ja savitäytön alla n. 90-100 cm syvyydessä (n. 85.10-85.15 mpy) tumma multamaakerros, jonka pintaa ei ryhdytty kaivamaan vaan putkikaivanto tehtiin tätä kerrosta myöden.

**Yhteenveto**

Hämeen linnan vankilapihan luoteisessa osassa tehtiin kesäkuussa 2016 putkikaivantojen valvontatöitä. Alueella on kaivannon perusteella ainakin 90-100 cm:n paksuinen useassa vaiheessa tehty täyttö. Sen alapuolella on mahdollisesti vanhempia maakerroksia säilyneinä, mutta niitä ei tämän kaivannon yhteydessä kaivettu.

Kaarinassa 4.7.2016

FT Kari Uotila  
Muuritutkimus ky



Kaivannon  
keskiosa

Karttakuva 3. Hankkeen suunnittelupohjakarttaan lisätty putkikaivannon sijainti keltaisella ja korostettu punaisella kaivannon keskiosa. Kartan lisäykset K.Uotila / Muuritutkimus ky





Kuva MuTu116006:1. Kaivannon keskiosasta esiin tullut pihakivetys puhdistettuna. NE. KU. Kesäkuu 2016.



Kuva MuTu116006:2. Kaivannon keskiosasta esiin tullut pihakivetyys N. KU. Kesäkuu 2016.

Kuva MuTu116006:3. Kaivannon luoteisen osan koillisprofiili, jossa esillä eri aikaiset täyttökerrokset. S. KU. Kesäkuu 2016.

