



Naantali
Nunnakatu 3-7.
huhti-toukokuu 2016

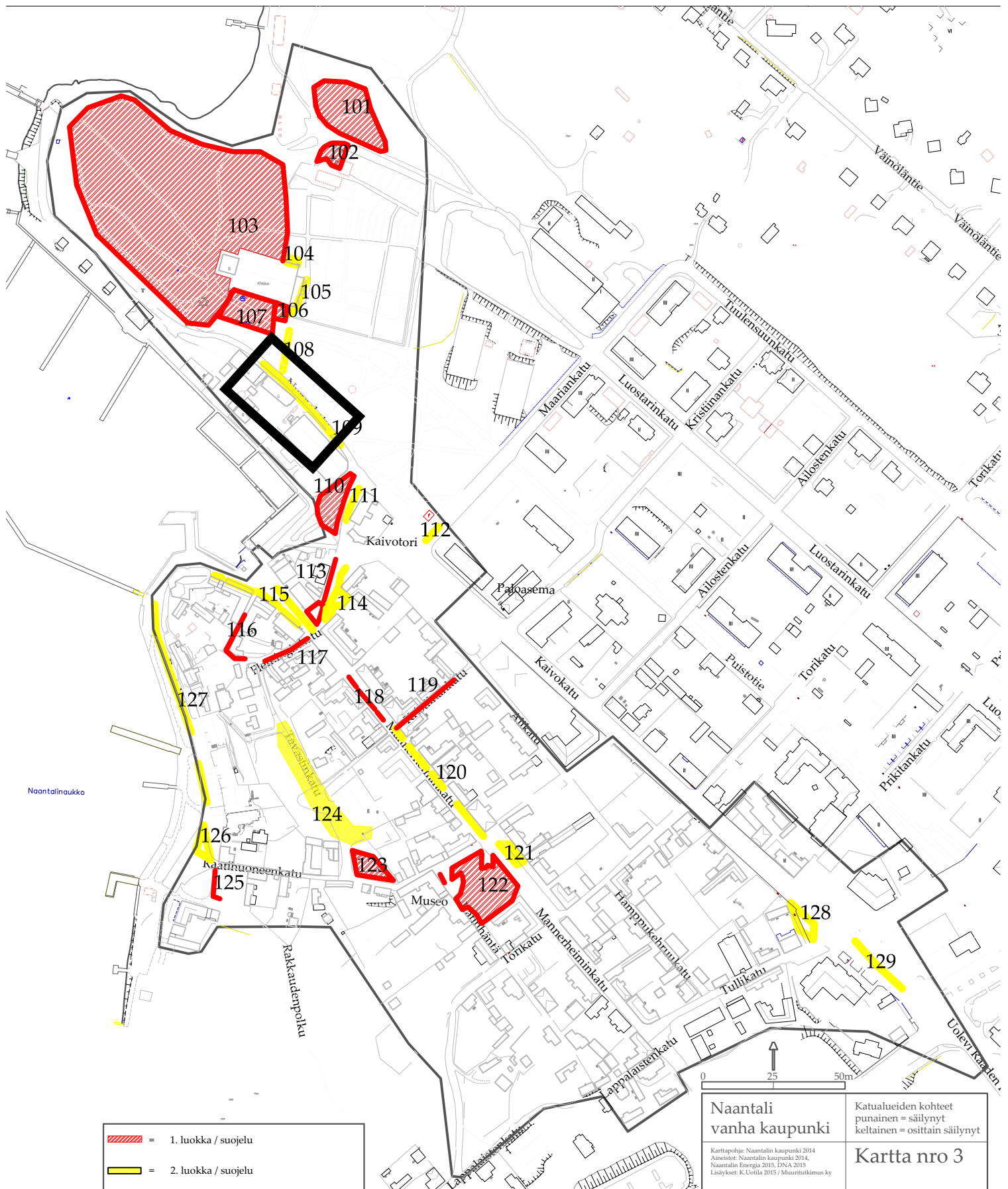
FT Kari Uotila
Muuritutkimus ky
31.5.2016

Tiivistelmä

Naantalissa Nunnakadulla nro 3-7 (välillä Kaivohuone-Trappi) tehtiin huhti-toukokuussa 2016 katupinnan uudistustöitä, joita valvottiin arkeologisesti. Kaivannon syvyys oli vain n. 30 cm koska tiepinnan alta tuli esiin mahdollisia rakenteiden jäännöksiä. Mahdollisia rakennuksen perustuskiviä ja säilyneiden kulttuurikerrosten pintaosia voitiin havaita Nunnakatu 5:n ja 7:n kohdalla.

Arkisto- ja rekisteritiedot

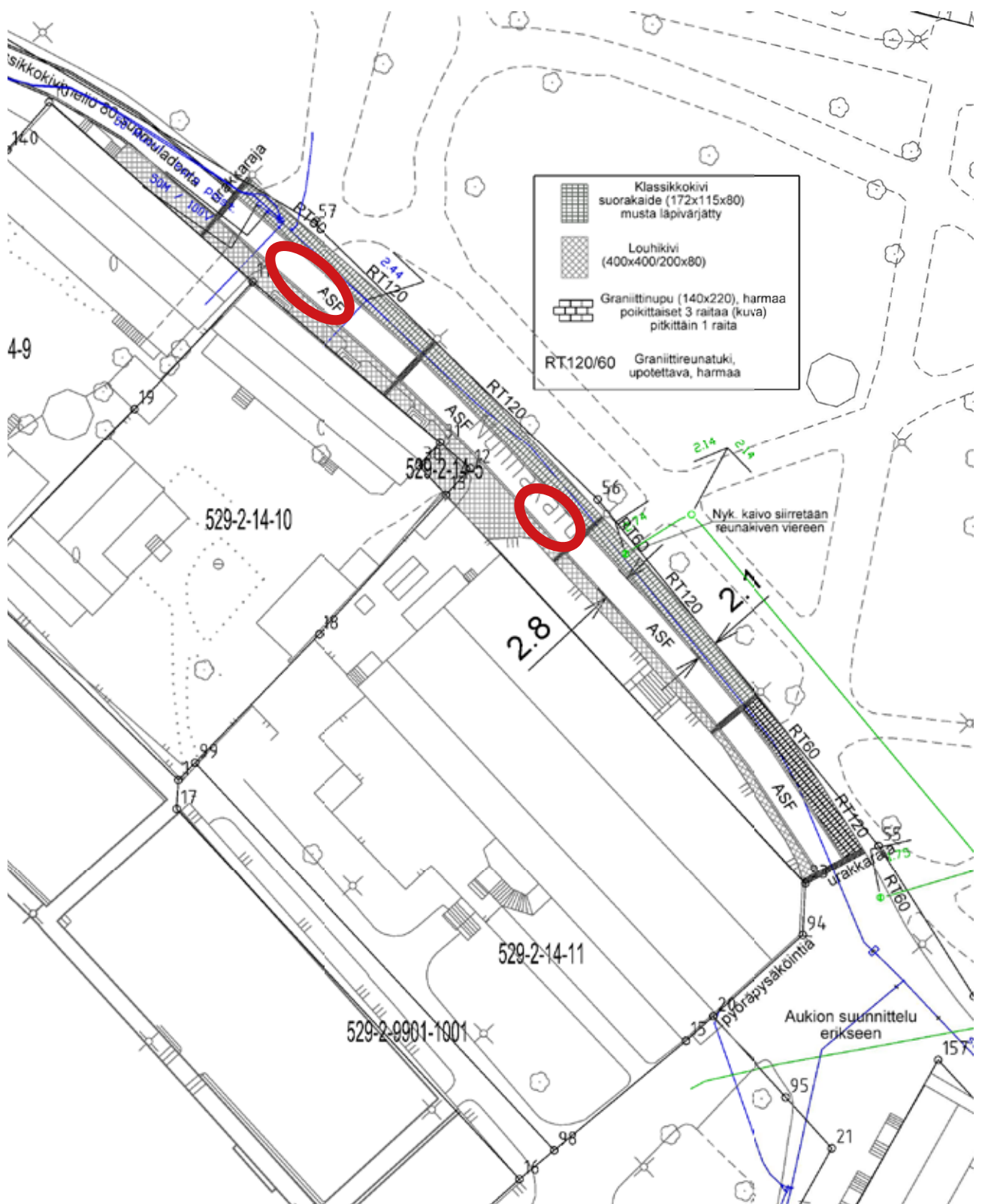
Kohteen nimi:	Naantalin vanhakaupunki (MV 529500001).
Kunta:	Naantali
Koordinaatit	P (ETRS-TM35FIN): 6713966 I (ETRS-TM35FIN): 226133
Kohteen laji:	Keskiaikainen kaupunki
Ajoitus:	1500-1900 -luku
Tutkimuksen laatu	Kaupunkiarkeologinen valvonta
Tutkimuksen laajuus	n. 250 neliötä
Tutkimuslaitos:	Muuritutkimus ky
Tutkimuksen tekijä:	FT Kari Uotila
Kenttätyöaika:	huhti-toukokuu 2016
Rahoittaja:	Naantalin kaupunki
Alkuperäinen raportti:	Museovirasto
Kopio	Tilaaaja ja Museokeskus.
Raportin laajuus:	7 s.



Karttakuva 1. Arkeologisesti valvottu osa Nunnakatua rajattu karttapohjaan.

Sisällys

Tiivistelmä	2
Arkisto- ja rekisteritiedot	3
Kartta 1. Yleiskartta	4
Sisällys	5
Kartta 2. Kohdekartta	6
1. Raportti	7



Karttakuva 2. Kohteen suunnitelmakartta v. 2016. Karttapohja Naantalin kaupunki. Karttaan merkity punaisella alueet, joilta saatiin havaintoja säilyneiden kulttuurikerrosten ja rakenteiden pintaosista. K.Uotila. Muuritutkimus ky

31.5.2016.
FT Kari Uotila
Muuritutkimus ky
suovillankatu 3 20780 Kaarina
www.muurututkimus.com
kuotila@muurututkimus.com

Naantali. Nunnakatu 3-7. Katutyön arkeologinen valvonta. huhti-toukokuu 2016

1. Raportti

Naantalin kaupungissa Nunnakadun alueella (Nunnakatu 3-7) tehtiin huhti-toukokuussa 2016 katupinnan perustusrakentamistöitä. Suunnitelmana oli perustuu Nunnakatu n. 60 cm:n syvyyteen nykyisestä katupinnasta ja rakennustyötä valvottiin arkeologisesti. Arkeologisesta valvonnasta vastasi FT Kari Uotila ja siihen osallistui myös HuK Janne Haarala. Tutkimus tehtiin huhti-toukokuussa 2016 osana Naantalin kaupungin katurakennustyötä.

Nunnakatu 5:n edustalta tuli n. 25-30 cm:n syvyydeltä katupinnan alta muutamien kivien pintaosia mahdollisessa rivissä ja täyttöhiekkan alta alkoi paljastua tumman multamaakeroksen yläosa. Kadun työsuunnitelmaa muutettiin niin että kaivuussyvyytenä pidettiin vain sekoitekerroksen pohjataso n. 25-30 cm katupinnan alla. Myös Nunnakatu 7:n alueella oli havaittavissa n. 30 cm:n syvyydellä merkkejä säilyneistä maakerroksista.

Mahdolliset rakenteiden jäännökset ja kulttuurikerrokset jäivät tehdyn katukorjauksen alapuolelle.

Kaarinassa 31.5.2016
FT Kari Uotila
Muuritutkimus ky