

ARK-SUKELLUS

TARKASTUSSUKELLUSRAPORTTI

LOHIAPAJANLAHTI, HELSINKI

Johdanto

ARK-sukellus on suorittanut Meritaito Oy:lle tarkastussukelluksia Helsingin Lauttasaaren Lohiapajanlahdella. Kohteista kolme (3) oli Pajalahden alueen arkeologisen vedenalaisinventoinnin viistokaikuluotauksissa 2017 havaittuja anomaliaita ja mahdollisia muinaisjäännöksiä¹, jotka tarkastettiin kohteiden muinaisjäännösstatuksen arvioimiseksi. Meritaidon monikeilainluotauksissa havaittuja kohteita tarkastettiin Lohiapajanlahden venesataman alueella kolme (3) kappaletta.

Sukellukset toteutettiin omavaraisilla kevytsukeltajan paineilmalaitteilla 14.10. ja 28.10.2018. Sukellukset suoritti FM arkeologi Rami Kokko sekä FM arkeologi Aki Leinonen. Kohteilta tallennettiin videokuvaa. Tiedot havaituista muinaisjäännöskohteista toimitetaan Museovirastolle.

Helsingissä 31.10.2018



Rami Kokko

¹ Salo, E. & Huttunen, M. 2018, Pajalahden alueen arkeologinen vedenalaisinventointi. Nordic Maritime Group Oy (NMG). Tutkimusraportti. 11.1.2018

ARK-SUKELLUS

TARKASTUSSUKELLUSRAPORTTI

LOHIAPAJANLAHTI, HELSINKI

Kohde: Kohde 1. Hylky (ks. NMG-raportti 11.1.2018, s.14)

Sijainti: Lohiapajanlahden sataman edusta, 5,2 m väylä

Tulkinta: Hentorakenteisen, limisaumaisen, avonaisen puuveneen hylky. Hyllyn styyrpuurin puoleista kylkilaudoitusta ja kaaritusta on edelleen jäljellä, toinen puoli on kokonaan sedimentin peitossa. Keula- ja peräranka paikallaan. Lautaliitokset perärankaan säilyneet paremmin, keulassa liitokset pettäneet. Kylkilaudat melko leveitä. Kaarissa havaittiin puutappeja. Peräosassa yksi irrallinen, lovettu kaari. Laidoitus kulunut paikoitellen hyvin ohueksi. Hyllyn keskellä makaa moderni, muovinen lepuuttaja. Hylky voidaan arvioida yli 100 vuotta sitten uponneeksi kiinteäksi muinaisjäännöskohteeksi.

Mitat: pituus n. 6 m, leveys n. 2 m

Koordinaatit (WGS-84):

60°09.336' P 24°53.512' I

Syvyys: 8.8 m

MJ-laji: Kiinteä muinaisjäännös (yli 100 v.)

MJ-tyyppi: Alusten hylt

Tarkenne: Puu

Ajoitus: Historiallinen, 1800-luku?

Huomioita: Sukeltaja/videokuvaaja R.Kokko 28.10.2018. Näkyvyys n. 1,5 m.

Hyllyn styyrpuurinpuoleista kylkilaidoitusta ja kaaria.



Hyllyn peräosa ja irrallinen kaari kuvassa keskellä.



ARK-SUKELLUS

TARKASTUSSUKELLUSRAPORTTI

LOHIAPAJANLAHTI, HELSINKI

Kohde: Kohde 2. Hirsiarkku (ks. NMG-raportti 11.1.2018, s.15)

Sijainti: Lohiapajanlahti

Tulkinta: Kivillä täytetty hirsiarkku. Arkun yläreunaa reunustaa pyöröhirsikehikko, josta puuttuu osa hirsistä. Arkku on täytetty kivillä ja mahdollisesti myös betonilla. Arkun alaosassa havaittiin 4 hirsikertaa, joihin käytetty kantikkaita hirssiä.

Mitat: n. 4 m x 4 m, korkeus pohjasta n. 1,2 m

Koordinaatit (WGS-84):

60°09.411' P 24°53.460' I

Syvyys: 8.0 m

MJ-laji: Muu kulttuuriperintökohde

MJ-tyyppi: Satamat ja lastauspaikat

Tarkenne: Puu, kivi, (betoni?)

Ajoitus: Historiallinen, 1900-luku

Huomioita: Sukeltaja/videokuvaaja R.Kokko 28.10.2018. Näkyvyys n. 1,5 m.

Hirsiarkun yläosaa ja pyöröhirsi



Hirsiarkun alaosaa, jossa 4 hirsikertaa



ARK-SUKELLUS

TARKASTUSSUKELLUSRAPORTTI

LOHIAPAJANLAHTI, HELSINKI

Kohde: Kohde 3. Hylky (ks. NMG-raportti 11.1.2018, s.16)

Sijainti: Lohiapajanlahti, aallonmurtajan vieressä

Tulkinta: Isokokoisen puualuksen hylky, joka jäänyt osittain aallonmurtajan kivilouheen alle. Aluksesta jäljellä pohjaosaa ja kylkirakenteita. Hyllyn paapuurin puoleinen kylki on paremmin säilynyt, ja järeät parikaaret nousevat korkeimmillaan n. 1,5 m pohjasta. Alus on tasasaumainen ja sisäkarneerattu. Keularangan tyviosa on edelleen pystyssä. Hyllyn keskiosa on kokonaan sedimenttikerroksen peitossa. Irrallisia rakenneosia tai esineistöä ei havaittu hyllyn sisällä tai lähiympäristössä. On mahdollista, että matalaan veteen uponnutta hylkyä on purettu osiin uppoamisen jälkeen. Arviolta n. 10 m hyllyn peräosasta on jäänyt louhetäytön alle. MML:n vanhojen peruskarttojen perusteella aallonmurtaja on rakennettu 1960- tai 1970-luvulla. Hylky voidaan arvioida yli 100 vuotta sitten uponneeksi kiinteäksi muinaisjäännöskohteeksi.

Mitat: Näkyvän osan pituus n. 20 m ja leveys n. 7 m. Korkeus n. 1.5 m

Koordinaatit (WGS-84):

60°09.462' P 24°53.401' I

Syvyys: 3.0 m

MJ-laji: Alusten hylt

MJ-tyyppi: Kiinteä muinaisjäänös (yli 100 v.)

Tarkenne: Puu

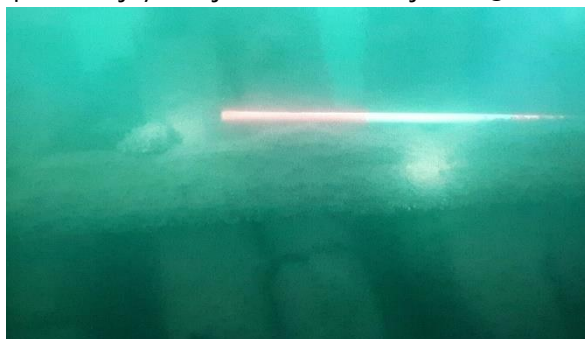
Ajoitus: Historiallinen, 1700-1800-luku?

Huomioita: Sukeltaja/videokuvaaja A.Leinonen 14.10.2018. Näkyvyys n. 1 m.

Hyllyn paapuurinpuoleista kylkilaidoitusta ja kaaria.



Hyllyn paapuurinpuoleisia parikaaria ja pitkittäisjäykkää. Mittaskaalan jaotus 30 cm.



ARK-SUKELLUS

TARKASTUSSUKELLUSRAPORTTI

LOHIAPAJANLAHTI, HELSINKI

Kohde: MT1 . (Meritaidon työselostus, kuva 10)

Sijainti: Lohiapajanlahti, Lauttasaaren laivalaiturin edustalla

Tulkinta: Moderni veneen kiinnittymispoiju. Metallinen kiinnitymislenkki/-aisa sekä poijuketjun kiinnityslenkki paikoillaan. Poijurunko on materiaaliltaan joko metallia tai muovia. Poijun päällä makaa autonrenkaan metallivanne. Paljon sekalaista irtainta rojua kohteen ympärillä.

Mitat: n. 1,8 m x 0.8 m

Koordinaatit (WGS-84):
60°09.3200' P 24°53.3700' I

Syvyys: 6.1 m

MJ-laji: Ei muinaisjäännös

MJ-tyyppi: -

Tarkenne: -

Ajoitus: Moderni, 1900-luvun jälkipuoli

Huomioita: Sukeltaja/videokuvaaja R.Kokko 28.10.2018. Näkyvyys n. 1,5 m.

Kiinnittymispoiju



Kiinnittymisaisa sekä poijun päällä makaava vanne



ARK-SUKELLUS

TARKASTUSSUKELLUSRAPORTTI

LOHIAPAJANLAHTI, HELSINKI

Kohde: MT2. (Meritaidon työselostus, kuva 15)

Sijainti: Lohiapajanlahti, Lauttasaaren laivalaiturin edustalla

Tulkinta: Iso kivi. Paljon sekalaista irtainta rojua kohteen ympärillä.

Mitat: n. 3 m x 1,5 m x 1,5 m

Koordinaatit (WGS-84):

60°09.3474' P 24°53.3468' I

Syvyys: 7.0 m

MJ-laji: Ei muinaisjäännös

MJ-tyyppi: -

Tarkenne: -

Ajoitus: -

Huomioita: Sukeltaja/videokuvaaja R.Kokko 28.10.2018. Näkyvyys n. 1,5 m.

Luonnonkivi



ARK-SUKELLUS

TARKASTUSSUKELLUSRAPORTTI

LOHIAPAJANLAHTI, HELSINKI

Kohde: MT₃ . (Meritaidon työselostus, kuva 17)

Sijainti: Lohiapajanlahti, venesatamassa rannan ja vasemman puoleisen laiturin välissä.

Tulkinta: Käytössä olevien veneiden kiinnittymispoijujen painoja rivissä pohjalla. Poijuketjut on kierretty n. 1-1,5 m pituisten painojen (betoni?) ympärille.

Mitat: n. 1,5 m x 0,4 m

Koordinaatit (WGS-84):
60°09.3403' P 24°53.2540' I

Syvyys: 2,5 m

MJ-laji: Ei muinaisjäännös

MJ-tyyppi: -

Tarkenne: -

Ajoitus: Moderni

Huomioita: Sukeltaja A.Leinonen 14.10.2018. Näkyvyys n. 1,5 m. Kohdetta ei videokuvattu.

Poijurivistöä venesatamassa. Aki Leinonen tarkastamassa poijupainoja.

