



Kaunissaaren länsipuolen hylky

MV 1000036001

Laatija: T.Laaksonen

Pvm.: 13.8.2019

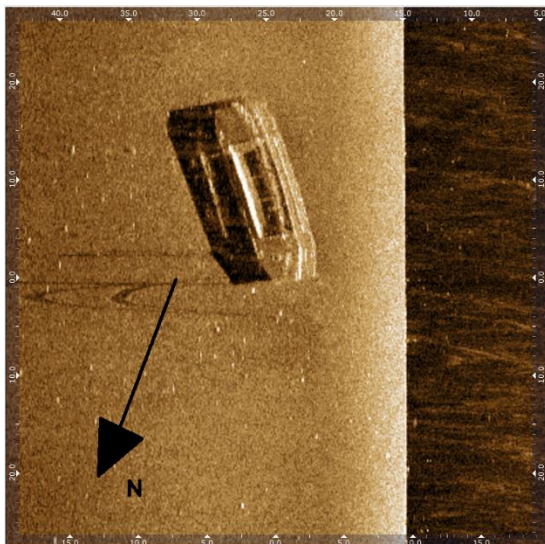
Tutkimusmuoto: SI + ROV

Syvyysalue: 16

Laitteet: DE340, UWTF ROV

Kohteen tallenteet

- SI data
- ROV video



Kaunissaaren länsipuolen hylky

MV 1000036001

Pyhtään Kaunissaaren lännenpuoleisen sisääntuloväylän kohdalta oli kartoituksissa havaittu mahdollinen hylky.

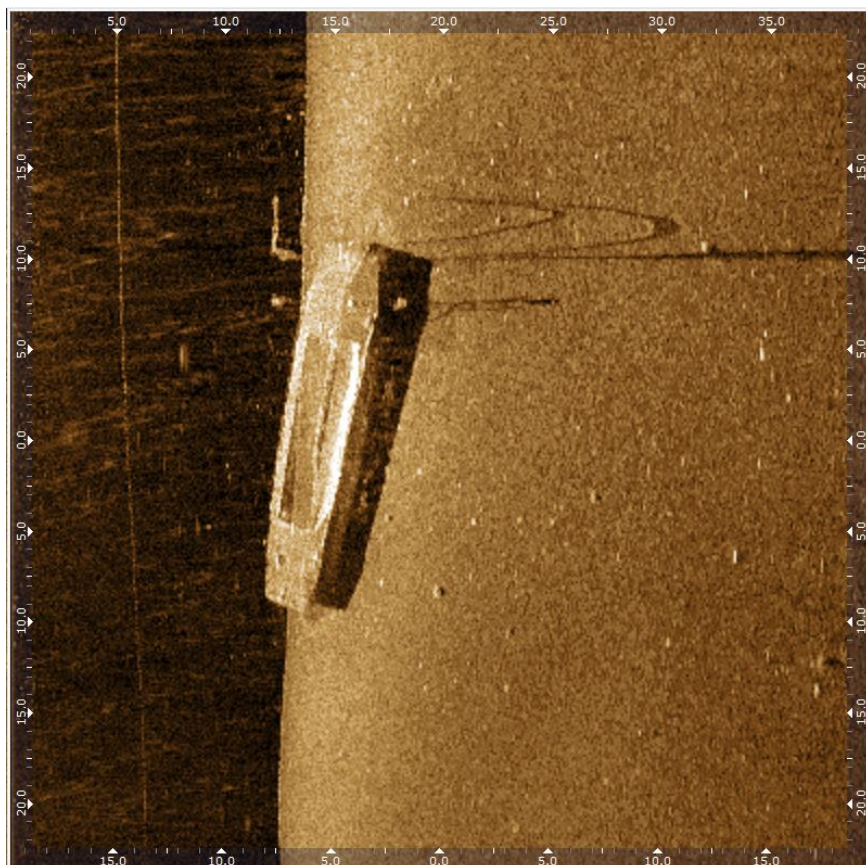
Kyseistä hylkyä luodattiin tarkemmin sekä hyllylle suoritettiin ROV kuvaus.

Hyllyn mitat on n.22x4m, kohteen syvyys 16-18m

Kaunissaaren länsipuolen hylky



Kesälomareissun tarkistuskohteita tarkastettiin kaunissaaren länsipuolen sisääntuloväylällä olevaa hylkyä.



Yhteenvedo

ROV kuvaus suoritettiin veneilykaudella jolloin veneliikenne väylällä oli vilkasta, tästä johtuen kohteelle ankkurointi ajoitettiin laivavuorojen välille ja ankkurissa pyrittiin olemaan mahdollisimman lyhyen ajan.

N.15m syvyydessä alkoi maitomainen sakka ja näkyvyys heikkeni melko heikoksi ollen n.0,5-1m.

Hylkyä kuvattiin sen eteläpäästä koska luotauskuvilta tulkittuna toisessa päässä alusta on suurella todennäköisyydellä verkko/ verkkoja kiinni.

Koska näkyvyys oli rajattu ja ROV:n kiinnijäämisen riski oli olemassa, hylystä yritettiin saada vain kuvamateriaalia jonka avulla pystyisi tekemään edes suuntaa antavan arvion.

Kuvamateriaalista on tulkittavissa että alus on mahdollisesti teräsrunkoinen hiekkaproomu. Laidan yläreunassa niitattu lista tms.

Kannella, heti ruuman vieressä on kaksi isoa pollaria jotka muotonsa puolesta ovat mahdollisesti terästä.

Timo Laaksonen