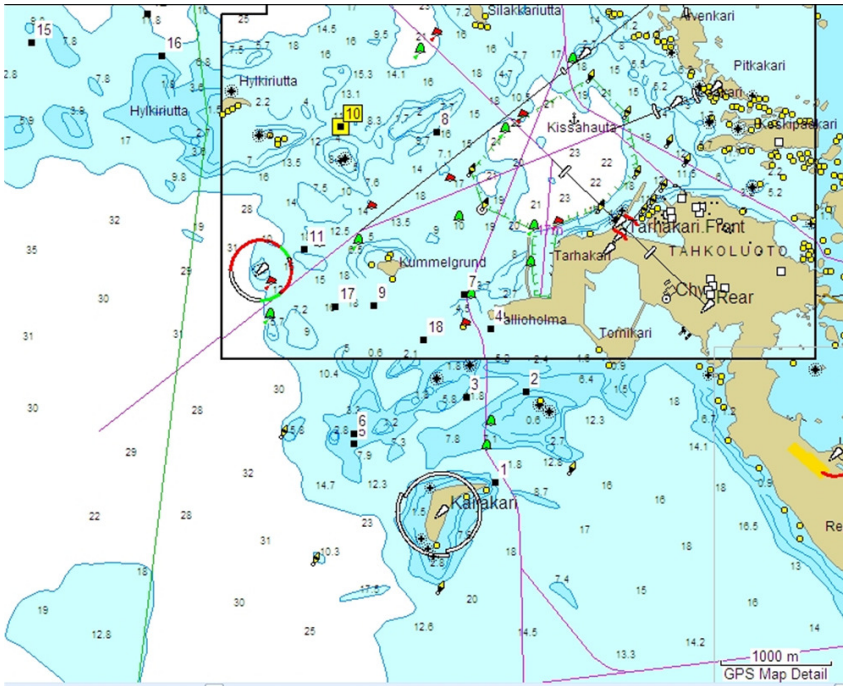
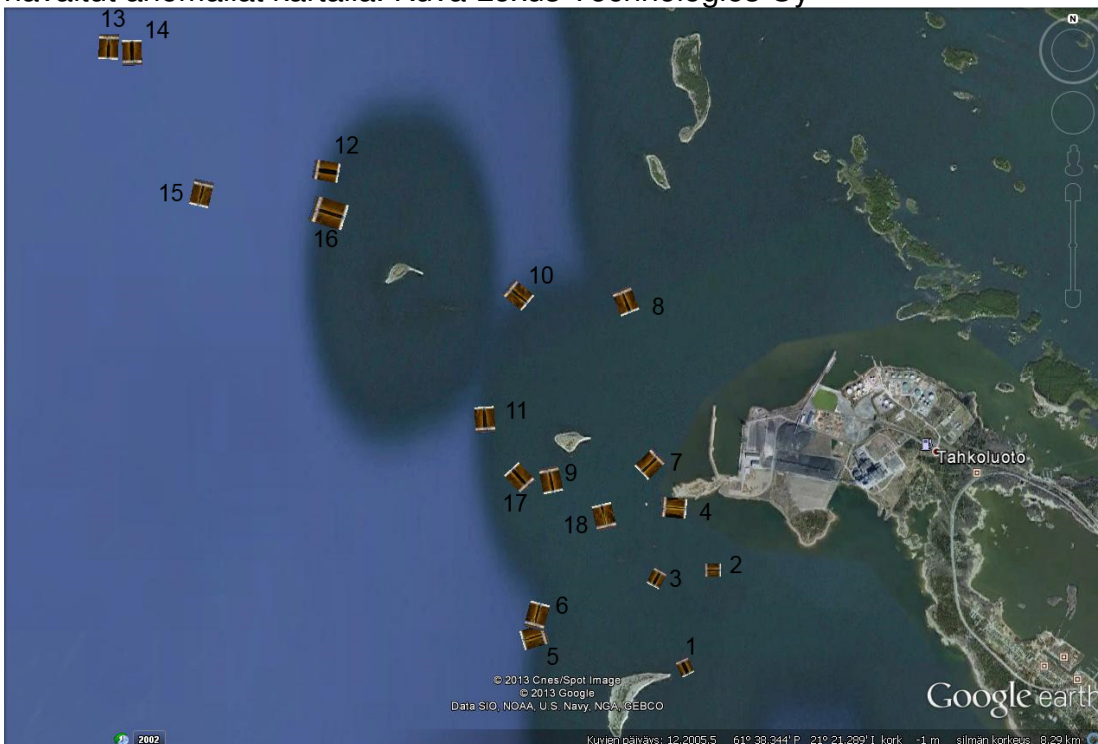


6. Viistokaiutuksessa havaittujen anomalioiden kohdeselostukset

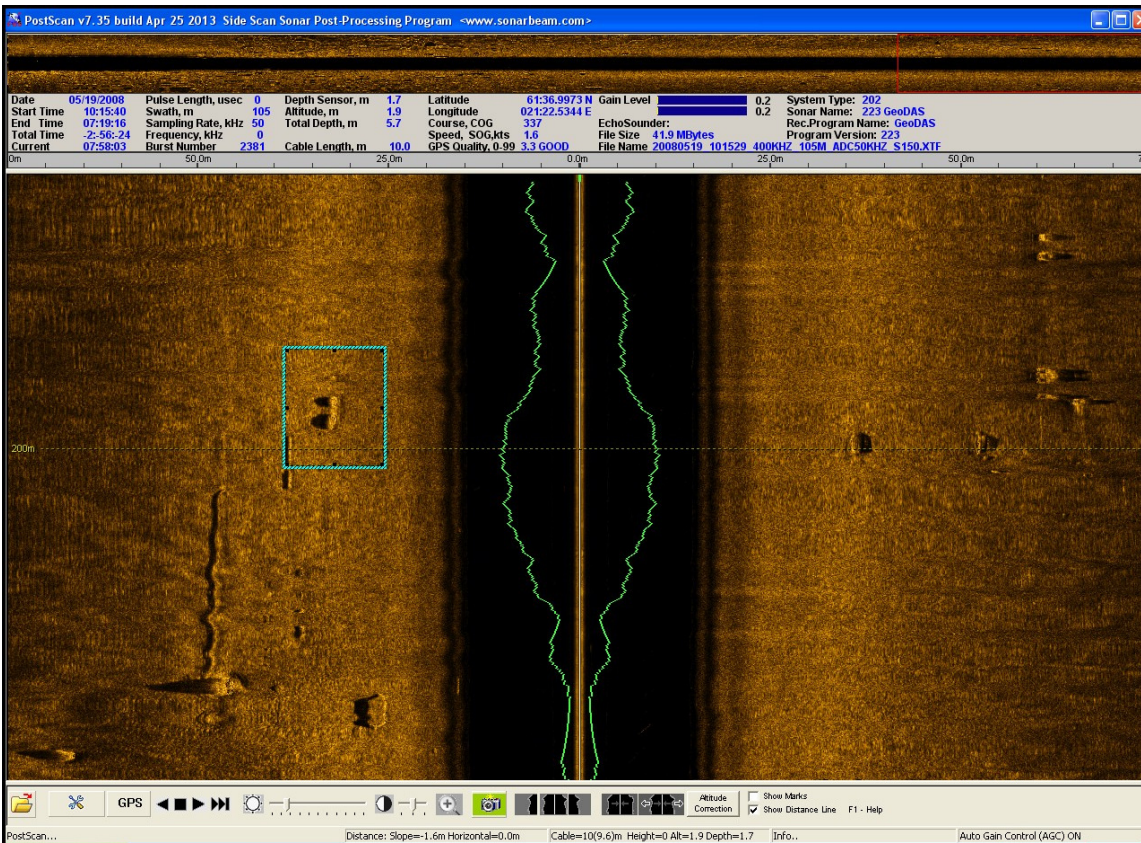
Hankealueiden ulkopuolelle jääviä viistokaiutuksessa havaittuja mahdollisia kohteita käsitellään kohdeselostuksissa vain rajoitetusti lähinnä niiden sijaitessa lähellä hankealueiden rajaa. Raportissa esitettävien anomalioiden lähempi tarkastelu on suoritettu viistokaiutusmateriaali läpikäymällä. Viistokaiutusmateriaalista havaittujen anomalioiden lähempi tarkastelu voidaan suorittaa vain alkuperäiseen viistokaiutusmateriaaliin tukeutumalla.



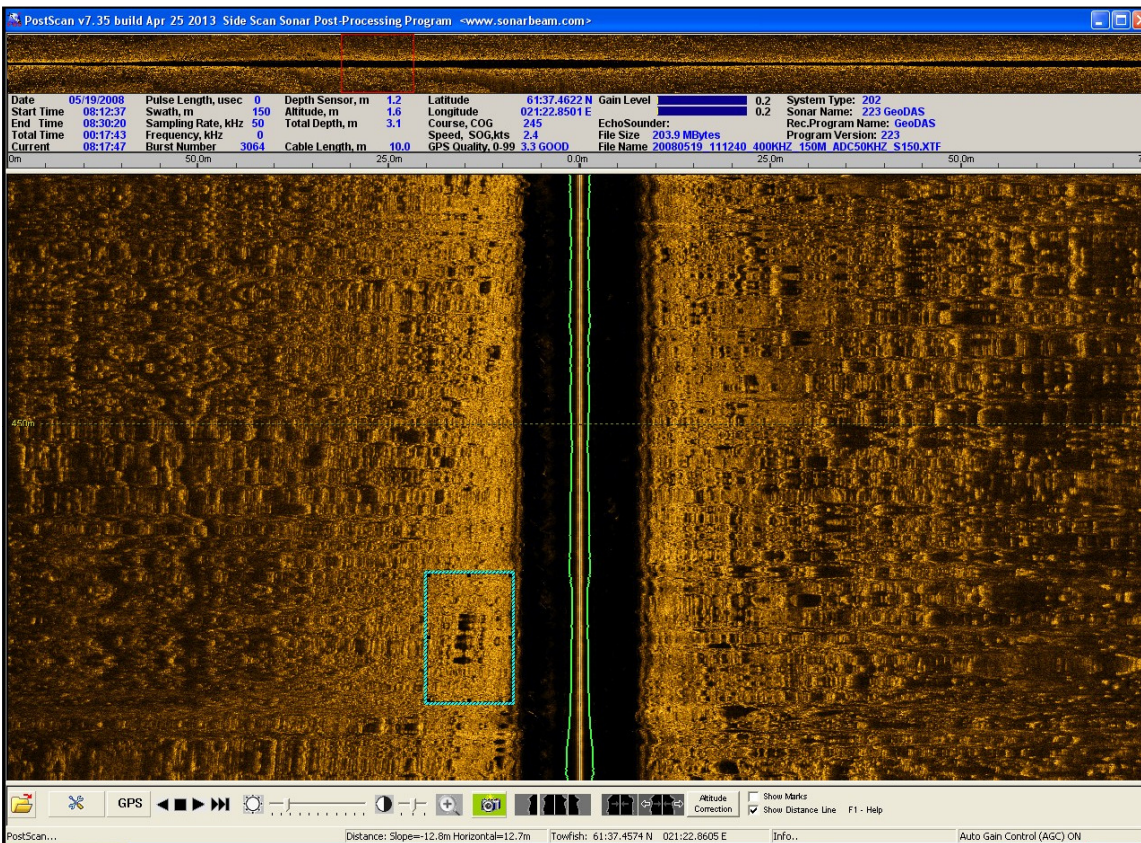
Kuva 8. Loxus Oy:n toimesta 19.05.2008 suoritetujen viistokaiutusten materiaalissa havaitut anomaliat kartalla. Kuva Loxus Technologies Oy



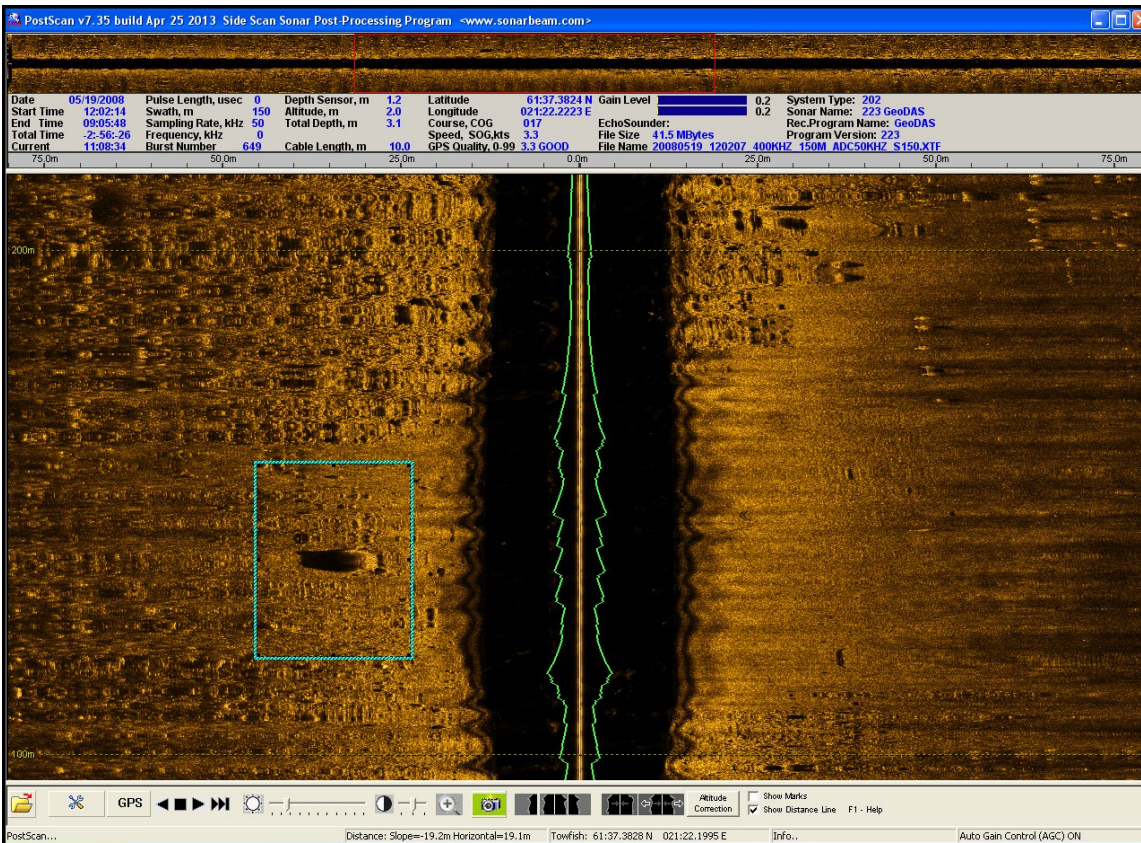
Kuva 9. Loxus Oy:n toimesta 19.05.2008 suoritetujen viistokaitusten materiaalissa havaitut anomaliat satelliittikuvassa. Kuva Loxus Technologies Oy/Google earth



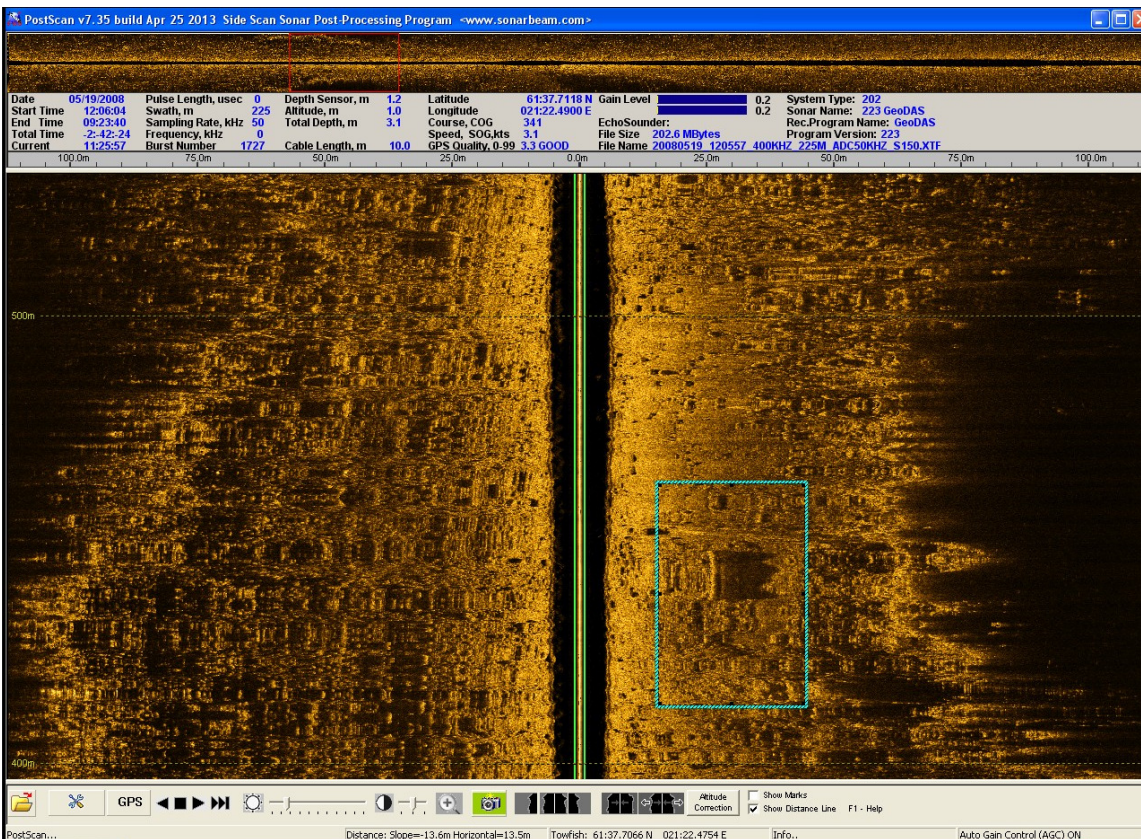
Kuva 10. Viistokaikumateriaalissa havaittu anomalia nro 1. Kohteen tiedostonumero 20080519 101529/133 koordinaatit WGS84 61 37,004N 021 22,50E. Kuva Loxus Technologies Oy



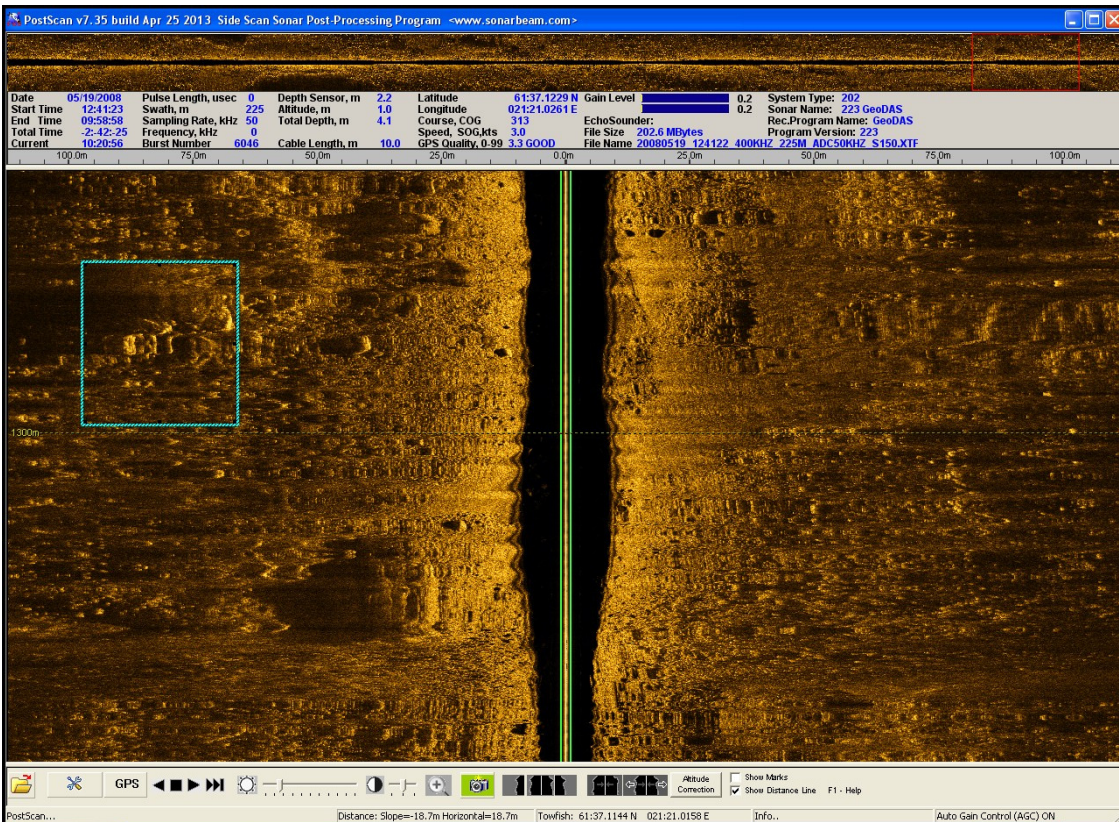
Kuva 11. Viistokaikumateriaalissa havaittu anomalia nro 2. Kohteen tiedostonumero 20080519 111240/134 koordinaatit WGS84 61 37,448N 021 22,82E. Kuva Loxus Technologies Oy



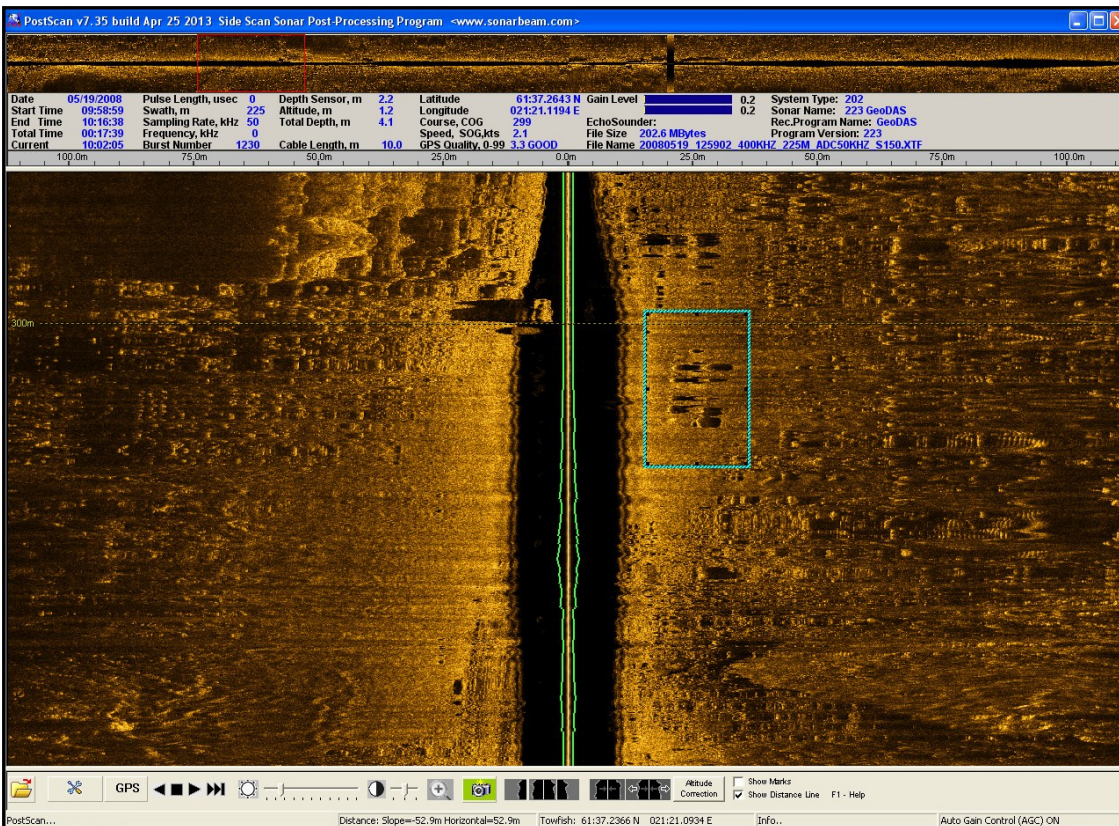
Kuva 12. Viistokaikumateriaalissa havaittu anomalia nro 3. Kohteen tiedostonumero 20080519 120207/135 koordinaatit WGS84 61 37,416N 021 22,21E. Kuva Loxus Technologies



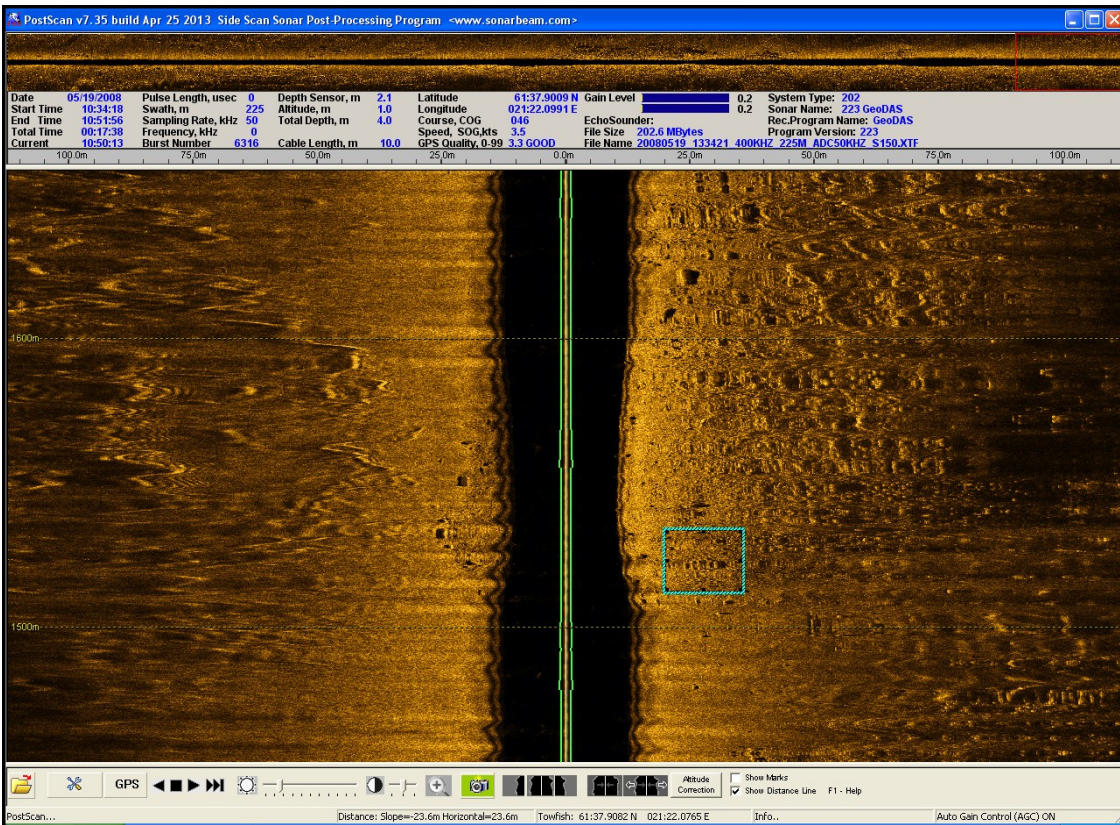
Kuva 13. Viistokaikumateriaalissa havaittu anomalia nro 4. Kohteen tiedostonumero 20080519 120557/108 koordinaatit WGS84 61 37,752N 021 22,45E. Kuva Loxus Technologies



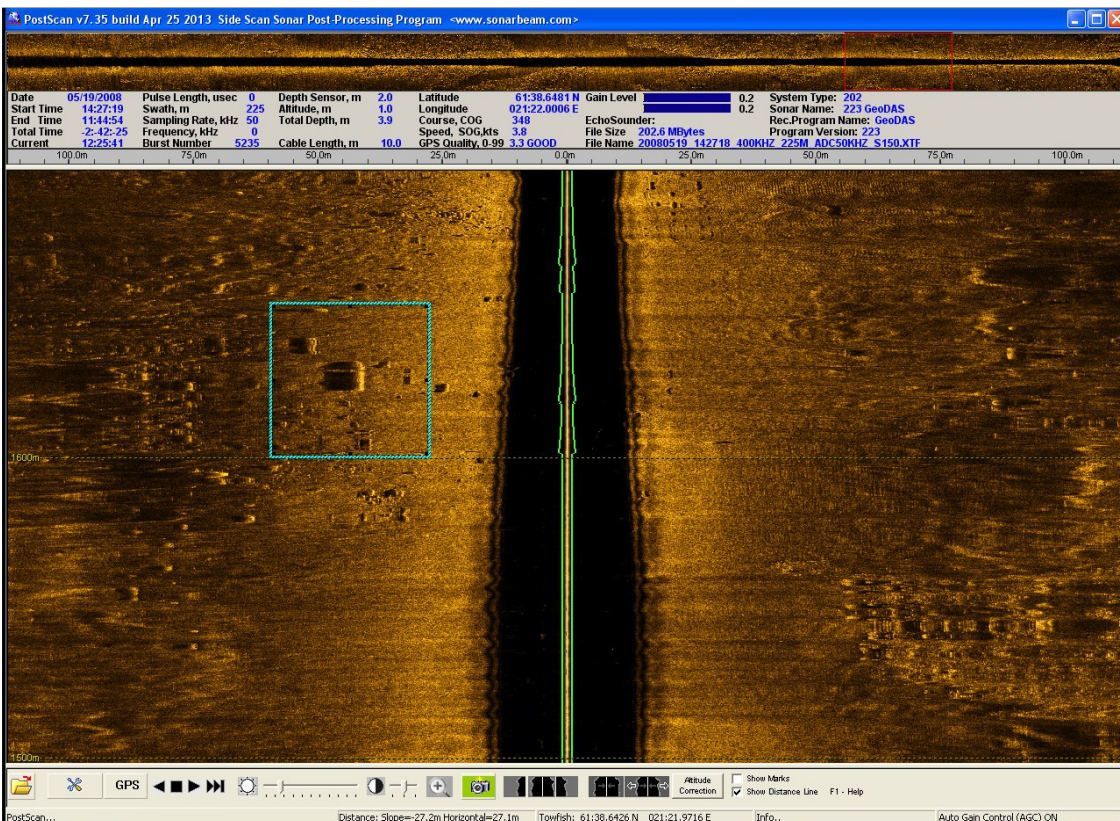
Kuva 14. Viistokaikumateriaalissa havaittu anomalia nro 5. Kohteen tiedostonumero 20080519 124122/111 koordinaatit WGS84 61 37,192N 021 21,05E. Mahdollisesti hylkyyn liittyviä lautoja. Kuva Loxus Technologies



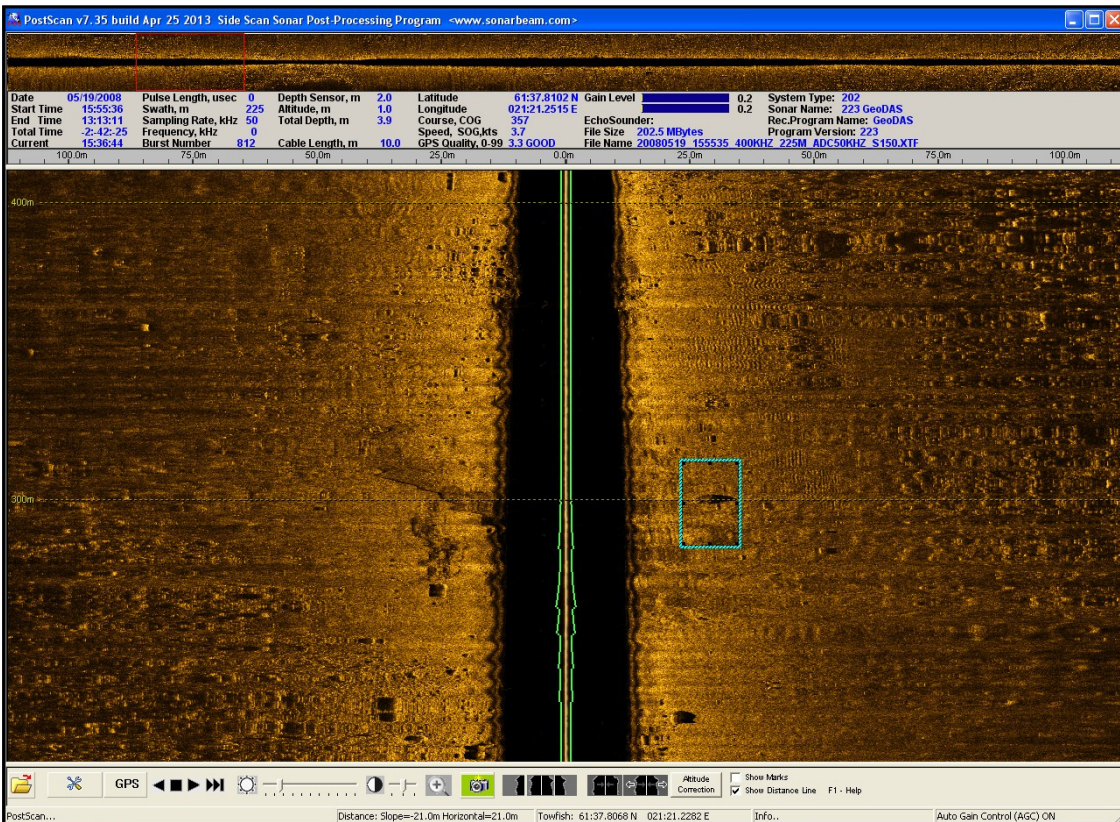
Kuva 15. Viistokaikumateriaalissa havaittu anomalia nro 6. Mahdollinen aluksen hylky Kohteen tiedostonumero 20080519 125902/136 koordinaatit WGS84 61 37,242N 021 21.05E. Kuva Loxus Technologies



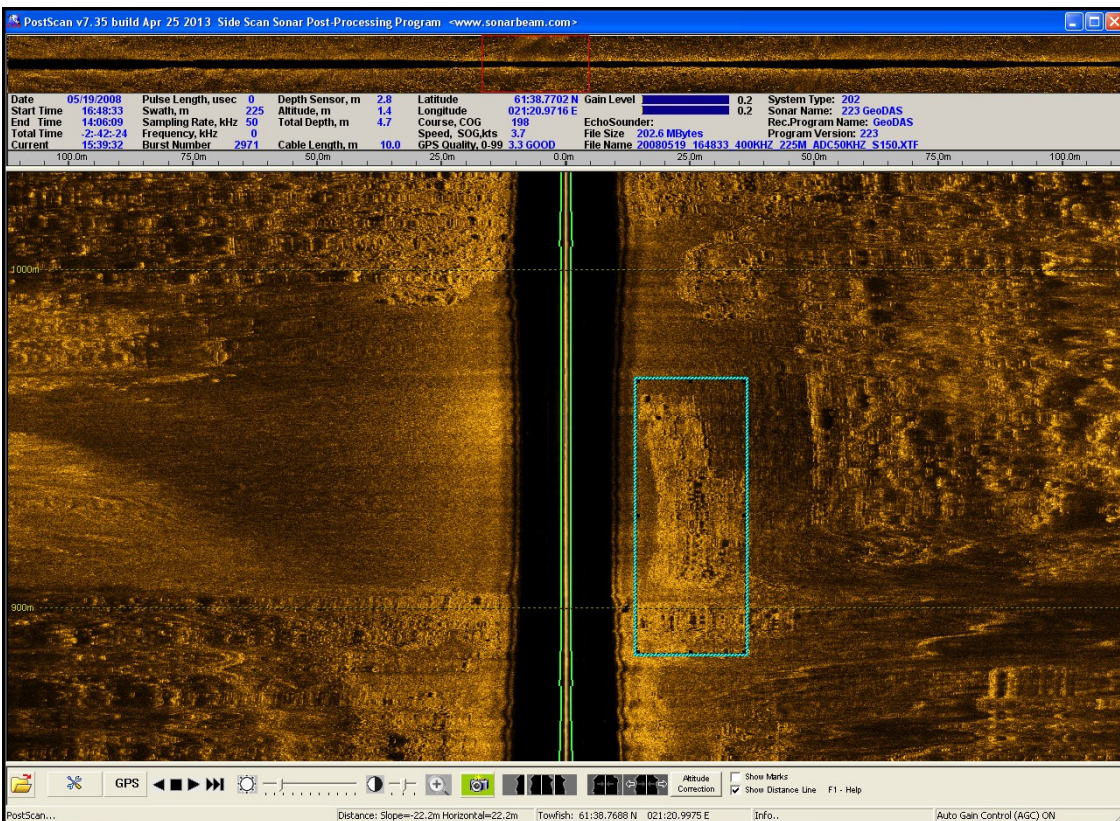
Kuva 16. Viistokaikumateriaalissa havaittu anomalia nro 7. Kohteen tiedostonumero 20080519 133421/113 koordinaatit WGS84 61 37,919N 021 22,18E. Mahdollinen soutuvene. Kuva Loxus Technologies



Kuva 17. Viistokaikumateriaalissa havaittu anomalia nro 8. Kohteen tiedostonumero 20080519 142718/137 koordinaatit WGS84 61 38.710N 021 21,90E. Kuva Loxus Technologies



Kuva 18. Viistokaikumateriaalissa havaittu anomalia nro 9. Kohteen tiedostonumero 20080519 155535/133 koordinaatit WGS84 61 37,868N 021 21,25E.Kuva Loxus Technologies



Kuva 19. Viistokaikumateriaalissa havaittu anomalia nro 10. Kohteen tiedostonumero 20080519 164833/134 koordinaatit WGS84 61 38,741N 021 20,91E. Kohteessa mahdollisia hyllyn kaaren alimpia osia ns. pohjatukkeja. Kuva Loxus Technologies