

# Evijärvi 2019

Moskuanniemi, solunesteputken  
linjauksen  
arkeologinen koetutkimus



Hans-Peter Schulz ja Jaana Itäpalo 13.5.2019



**KESKI-POHJANMAAN ARKEOLOGIAPALVELU**



## Tiivistelmä

Keski-Pohjanmaan Arkeologiapalvelu suoritti arkeologisen tarkkuusinventoinnin Evijärvellä Moskuanniemellä suunnitellun solunesteputken linjauksella. Työn tilaaja on Evijärven Peruna Oy. Maastotyön tekivät FM Jaana Itäpalo ja FM/MA Hans-Peter Schulz 10.5.2019 yhteensä 1 henkilötyöpäivän aikana.

Tarkkuusinventoinnissa alueelta löytyi kolme historiallisen ajan muinaisjäännöstä: 1 tervahauta, 2 tervapirtin kiuas, 3 tuhoutunut tervahauta. Lisäksi alueelta havaittiin useita resentejä maa-ainesottokuoppia, joista osa oli aiemmin tulkittu kivikautiseksi asumuspainanteiksi. Merkkejä kivikautisesta asuinpaikasta ei inventoinnissa havaittu.

Solunesteputken sijoittamisella suunnitelman mukaisesti ei olisi vaikutusta muinaisjäänöksiin.

## Sisällysluettelo

S.

1. Perustiedot.....	1
2. Lähtökohdat ja menetelmät.....	1
3. Alueen maankäytön historiaa .....	4
4. Tulokset.....	5
5. Yleiskartta kohteet.....	6
6. Kohdehakemisto.....	6
7. Kohdekuvaukset.....	7
8. Aineistoluettelo.....	10



## 1. Perustiedot

**Inventointialue:** Solunesteputken linjaus muinaisjännöskohteen Moskuanniemi 2 (tunnus 100030080) kohdalla Evijärven keskustaajamasta 10,5 km luoteeseen

**Tilaja:** Evijärven Peruna Oy

**Inventoinnin laji:** koetutkimus, tutkimuslupa MV/17/05.04.01.02/2019

**Kenttätöaika:** 10.5.2019, yhteensä 1 kenttätöpäivä

**Karttanumerot:** TM35-lehtijako, P4222L

vanha yleislehtijako, 2314 03, 2314 06

**Korkeus:** 63-67 m mpy

**Koordinaattijärjestelmä:** ETRS-TM35 FIN -tasokoordinaatisto

**Kopio raportista:** Museoviraston arkisto (digitaalinen ja paperikopio) Etelä-Pohjanmaan maakuntamuseo

**Aiemmat löydöt:** - **Koetutkimuslöydöt:** -

**Aiemmat tutkimukset:** tarkastus P. Pesonen 2016 (ei raporttia rekisteriportaalissa)

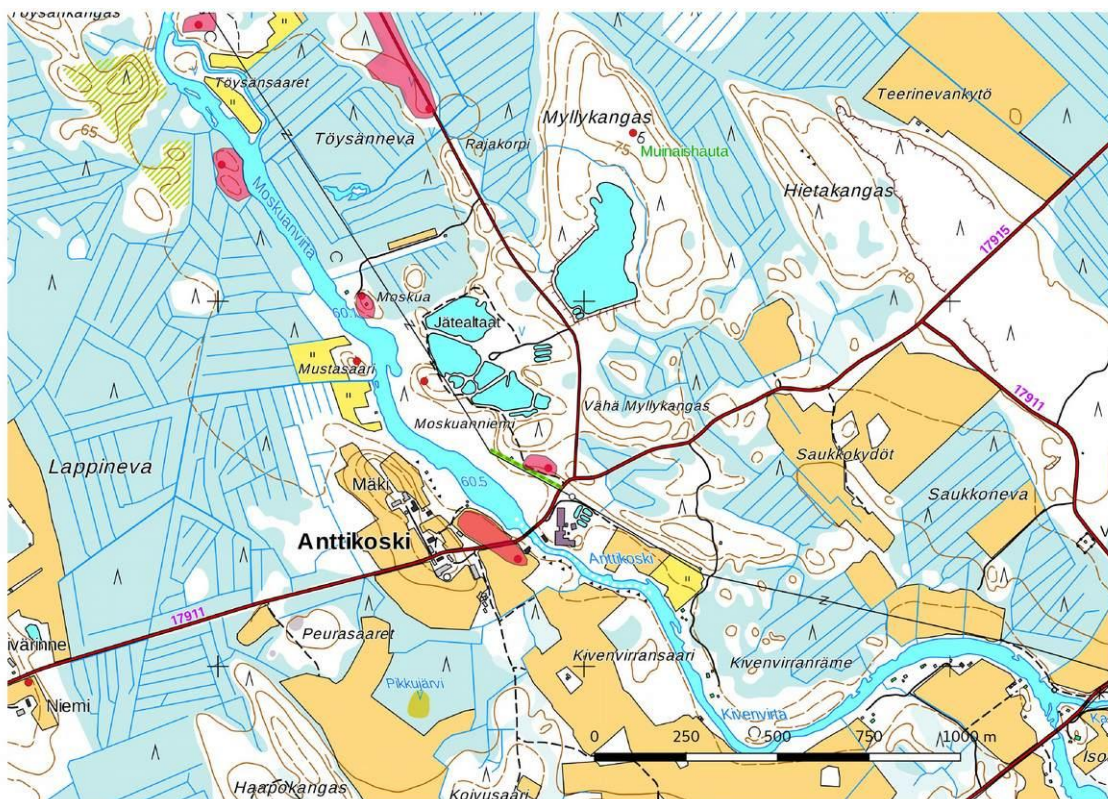
**Aiemmat tutkimukset lähialueella:** C.F. Meinander kaivaus ja tarkastus 1950, Kerttu Itkonen tarkastus 1968 Mirja Miettinen inventointi 1971, Mirja Miettinen inventointi 1973, Pentti Risla tarkastus 1999, Simo Vanhatalo koekaivaus 2000, Vesa Laulumaa inventointi 2013, Timo Jussila ja Timo Sepänmaa/Mikroliitti Oy inventointi 2014.



Kartta 1. Kohdealueen sijainti. Maanmittauslaitoksen maastokarttarasteri 1: 250 000, kohdealue merkitty mustalla ympyrällä, maastokarttarasteri 1:250 000 4/2019.

## 2. Inventoinnin lähtökohdat ja menetelmät

Alueelle on suunnitteilla lähellä sijaitsevan Evijärven Peruna Oy -tehtaan toimintaan liittyvän solunesteputken uudelleen asentaminen. Suunniteltu putkilinja sivuaa Ähtävänjoen itäpuolella sijaitsevaa muinaisjännöskohdetta Moskuanniemi 2 (mj-tunnus 100030080). Vuonna 2016 P. Pesosen tekemän tarkastuksen perusteella paikalla on kivikaudelle ajoitettu asuinpaikka, johon kuuluu ainakin kolme asumuspainannetta.



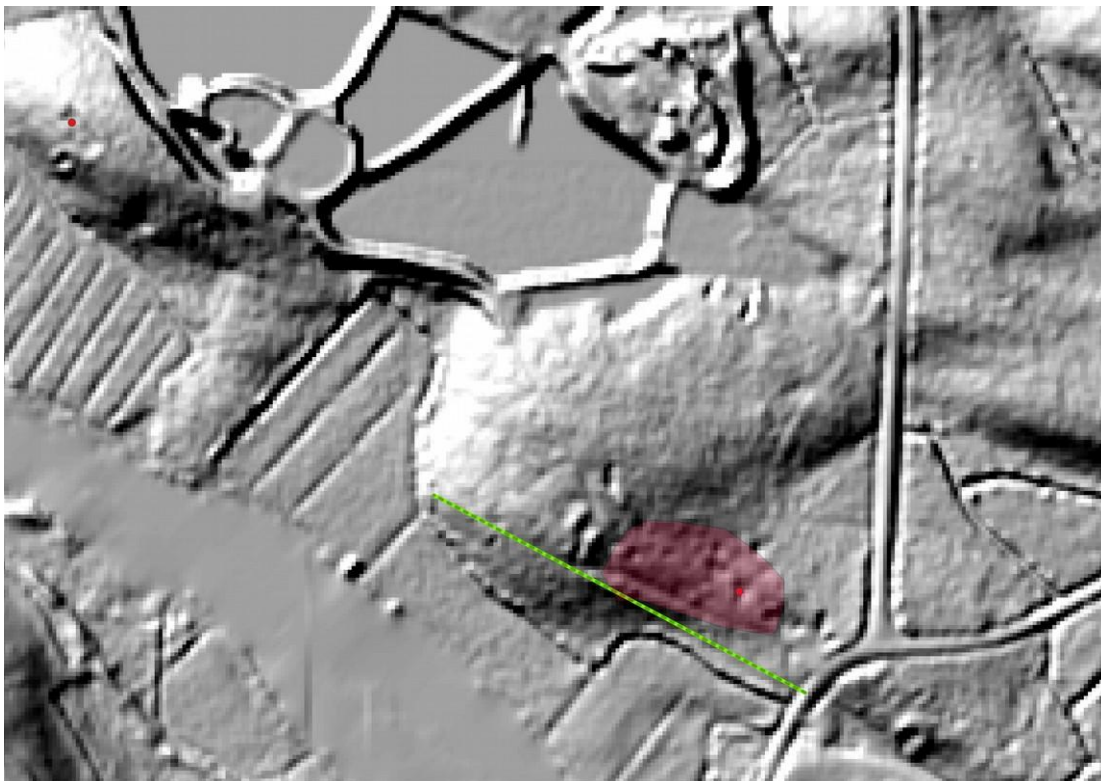
Kartta 2. Moskuanvirran ja Anttikosken kivikautinen asuinpaikkakeskittymä. Muinaisjäännöspiste punaisena, aluerajaukset vaaleanpunaisena. Kohde Moskuanniemi 2 on kartan keskellä, solunesteputkiinjaus vihreänä katkoviivana. Maanmittauslaitoksen peruskarttarasteri 1:20 000, 5/2019.



Kartta 3. Solunesteputken linjaus, mk 1:2 000. Mj-rekisteriin merkitty muinaisjäännöspiste punaisena ja aluerajaus vaaleanpunaisena. Maanmittauslaitoksen peruskarttarasteri 1:20 000, 5/2019.



Kartta 4. Ortokuva, mk 1:2 000. Mj-rekisteriin merkitty muinaisjäännöspiste punaisena, aluerajaus vaaleanpunaisena. Maanmittauslaitoksen peruskarttarasteri 1:20 000, 5/2019.



Kartta 3. Laserkeilausaineistoon perustuva vinovalovarjoste mk 1:2 000. Mj-rekisteriin merkitty muinaisjäännöspiste punaisena, aluerajaus vaaleanpunaisena. Tervahauta 1 näkyy selvästi aluerajauksen länsi-/luoteispuolella. Maanmittauslaitoksen laserkeilausaineisto 5/2019.



Esiselvityksessä arvioitiin lähiseudulla aikaisemmin tehtyjen arkeologisten selvitysten tulokset. Lisäksi käytettiin GTK:n kallio- ja maaperäkartoja, Maanmittauslaitoksen ortoilmakuvia, korkeusmallia sekä laserkeilausaineiston pistepilviaineistoa. Koekuoppien tekeminen tutkimusalueelle osoittautui hyvin kivisen maaperän takia miltei mahdottomaksi. Havaittuihin maakuoppiin tehtiin lapiopistoja ja niitä sekä niiden ympäristöä kairattiin.

Alue sijaitsee Ähtävänjoen koillispuolella jokisuusta 1,7 km luoteeseen. Lähialue on kumpuilevaa pohjamoorenialuetta, jossa esiintyy laajoja soistumia. Koillispuolella kulkee laaja kaakko-luode-suuntainen noin 18 km pitkä harjujakso jokisuusta Lappforsille asti. Moskuanniemestä harju kulkee noin 1,2 km:n etäisyydellä joen koillispuolella.



Putkilinjauksen kaakkoisosaa maantieltä kuvattuna, oikealla edessä liittymiskohta tien vieressä, jossa on hyvin kivistä maaperää.



Putkilinjauksen keskiosaa kuvattuna luoteeseen.



Vanha lato linjauksen koillispuolella.



Varttunutta kuusimetsikköä harjanteen luoteisosassa.

### 3. Alueen maankäytön historiaa

#### *Esihistoriallinen aika*

Kivikautinen asutus levisi seudulle noin 6000 vuotta sitten ennen Evijärvi kuroutui Litorinamerestä, Ähtävänjoen laakson kohdalla oli muodostunut pitkä kapea vuono. Suurin osa asuinpaikoista löytyy harjun liepeiltä, joitakin myös soraharjanteilta. Järven kuroutumisen jälkeen asutus siirtyi maankohomaisen myötä luoteeseen. Ähtävänjoen koskia käytettiin kuitenkin vielä pitkään kalastukseen.



### Historiallinen aika



Ote vuoden 1845 pitäjänkartasta, tutkimusalue sijaitsee kartan alaosassa Antinkosken talon kohdalla joen koillispuolella.

Hankealueella ei ole merkkejä historiallisesta asutuksesta tai muusta ihmisen toiminnasta. Lähin historiallinen talo on Antinkoski, josta toistaiseksi löydetty vanhin kirjallinen maininta on vuodelta 1824.<sup>1</sup>

## 4. Tulokset

Tarkkuusinventoinnissa löytyi alueella kolme historiallisen ajan muinaisjäännöstä: 1 tervahauta, 2 tervapirtin kiuas, 3 tuhoutunut tervahauta.

Lisäksi alueella on useita resenttejä maa-ainesottokuoppia, joista osa oli tulkittu aiemmin asumuspainanteiksi. Merkkejä kivikautisesta asuinpaikasta ei inventoinnissa havaittu.

**Suunnittelulla solunesteputkella ei ole vaikutusta muinaisjäännöksiin.**

Lestijärvellä, 13.5.2019

*Hans - Peter Schulz*

Hans-Peter Schulz

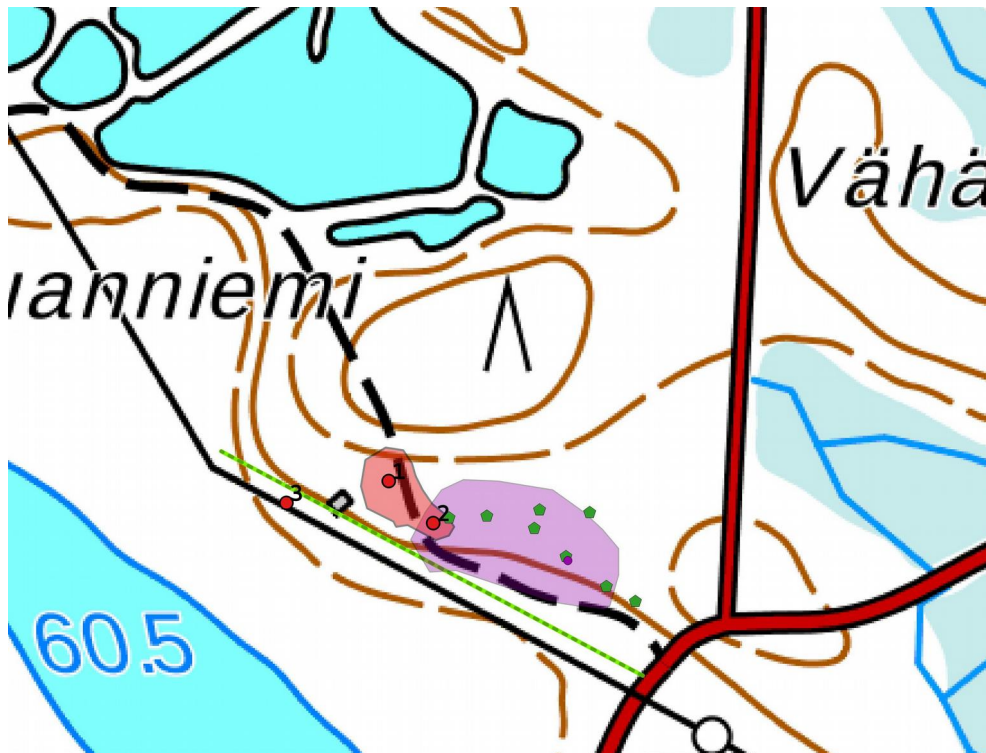
*Jaana Itäpalo*

Jaana Itäpalo

1 <https://gw.geneanet.org/strang?n=antinkoski&oc=&p=liisa+mikontytar>



## 5. Yleiskartta kohteet



Yleiskartta. Kohteet 1-3 punaisena pisteenä: 1 tervahauta, 2 tervapirtin kiuas, 3 tuhoutunut tervahauta, muinaisjäännösalue rajattu punaisella. Maa-ainesotokuoopat ja resentit kuopat vihreänä. Mj-rekisterin rajausta vaaleanvioletina, mj-piste punaisena. Solunesteputken linjaus vihreänä katkoviivana.

## 6. Kohdehakemisto

Kohde	sivu	tyyppi/ tyypin tarkenne	ajoitus	lkm	status
1. Moskuanniemi A	7	Työ- ja valmistuspaikat / tervahaudat	uusi aika	1	U
2. Moskuanniemi B	8	Asuinpaikat / tervapirtin pohjat	uusi aika	1	U
3. Moskuanniemi C	9	Työ- ja valmistuspaikat / tervahaudat	uusi aika	1	m

**Taulukko.** Status: U uusi muinaisjäännöskohde/löytöpaikka, MJ tunnettu muinaisjäännöskohde, KP muu kulttuuriperintökohde, m tuhoutunut muinaisjäännös.





## 7. Kohdekuvaukset

### 1. Moskuanniemi A

Rekisteritiedot		Paikkatiedot	
Mj-rekisteri		TM35-lehtijako	P4222L
Laji	Kiinteä muinaisjäännös	Vanha yleislehtijako	2314 03
Tyyppi	Työ- ja valmistuspaikat	Koordinaatit ETRS-TM35FIN	P: 7039823 I: 318578
Tyypin tarkenne	Tervahaudat	N2000	Z 167 m
Ajoitus yleinen	Historiallinen	Koordinaattiselite	GPS-mittaus
Ajoitustarkenne	Uusi aika		
Inventointilöydöt	-	Inventointimenetelmät	Pintahavainnointi, kairaus, ,valokuvaus
Aiemmat tutkimukset			

**Kuvaus:** Harjanteen lounaisrinteellä on kookas tervahauta, halkaisija noin 20 m, kuopan syvyys on 1,3 m. Halsi suuntautuu etelään, ja se on kylmämuurattu, pituus 3 m. Halsista lähtevän leveän ojan pituus on noin 4 m. Tervahaudan kaakkoisreunan yli on tehty metsätie. Haudan päällä kasvaa eri-ikäisiä kuusia ja koivuja.

**Vaikutusten arvio:** Hankkeen toteutuksella ei olisi vaikutusta kohteeseen; sm-merkintä, alue, aluerajaus ulottuu kohteelle 2, tervapirtin kias.



Tervahauta kuvattu länteen.



Halsi kuvattu pohjoiseen



## 2. Moskuanniemi B

Rekisteritiedot		Paikkatiedot	
Mj-rekisteri		TM35-lehtijako	P4222L
Laji	Kiinteä muinaisjäännös	Vanha yleislehtijako	2314 03
Tyyppi	Asuinpaikat	Koordinaatit ETRS-TM35FIN	P: 7039843 I: 318843
Tyyppin tarkenne	Tervapirtin pohjat	N2000	Z 166 m
Ajoitus yleinen	Historiallinen	Koordinaattiselite	GPS-mittaus
Ajoitustarkenne	Uusi aika		
Inventointilöydöt	-	Inventointimenetelmät	Pintahavainnointi, koekuopitus, kairaus, valokuvaus
Aiemmat tutkimukset			

**Kuvaus:** Tervahaudasta kohde 1, Moskuanniemi A, 20 m kaakkoon on tervapirtin kiuas. Rakenteen mitat ovat 2,2 x 2,0 x 0,5 m, se on miltei kokonaan aluskasvillisuuden peittämä. Humuksen alla on isoja palaneita kiviä, hiekkaa ja nokimaata.

**Vaikutusten arvio:** Hankkeen toteutuksella ei olisi vaikutusta kohteeseen; sm-merkintä, alue, liittyy samaan aluerajaukseen kuin kohde 1.



Kiuas kuvattu pohjoiseen.



Maanottokuoppa kiukaan vieressä.



Matala maanottokuoppa alueen itälaidalla.



Maanottokuoppa alueen keskiosassa



### 3. Moskuanniemi C

Rekisteritiedot		Paikkatiedot	
Mj-rekisteri		TM35-lehtijako	P4222L
Laji	Kiinteä muinaisjäännös /tuhoutunut	Vanha yleislehtijako	2314 03
Tyyppi	Työ- ja valmistuspaikat	Koordinaatit ETRS-TM35FIN	P: 7039777 I: 318565
Tyyppin tarkenne	Tervahaudat	N2000	Z 164 m
Ajoitus yleinen	Historiallinen	Koordinaattiselite	GPS-mittaus
Ajoitustarkenne	Uusi aika		
Inventointilöydöt	-	Inventointimenetelmät	Pintahavainnointi, kairaus, ,valokuvaus
Aiemmat tutkimukset			

**Kuvaus:** Harjanteen alarinteellä on miltei kokonaan tuhoutunut tervahauta, vain eteläsuuntaan lähtevä halssi on osittain säilynyt. Päällä olevien kantojen perusteella hauta tuhoutui ja vuosikymmeniä sitten

**Vaikutusten arvio:** Hankkeen toteutuksella ei olisi vaikutusta kohteeseen; sm-merkintä (?).



Halssi kuvattuna itään.



## 8. Aineistoluettelo

### Digitaalinen aineisto:

Geologian tutkimuskeskus,  
<http://gtkdata.gtk.fi/Maankamara/index.html>

Jyväskylän yliopiston julkaisuarkisto, <http://www.vanhakartta.fi/>

Kapsi ry, >wms-server <http://tiles.kartat.kapsi.fi/ortokuva?>

Museovirasto: Kulttuuriympäristön palveluikkuna, arkeologiset kohteet ja kulttuuriympäristön tutkimusraportit arkeologia, Evijärvi

[https://www.kyppi.fi/palveluikkuna/mjreki/read/asp/r\\_kohde\\_list.aspx](https://www.kyppi.fi/palveluikkuna/mjreki/read/asp/r_kohde_list.aspx)

[https://www.kyppi.fi/palveluikkuna/raportti/read/asp/r\\_raportti\\_list.aspx](https://www.kyppi.fi/palveluikkuna/raportti/read/asp/r_raportti_list.aspx)

Maanmittauslaitos,  
<http://vanhatpainetutkartat.maanmittauslaitos.fi/>

Maanmittauslaitos, avoimien aineistojen tiedostopalvelu,  
<https://tiedostopalvelu.maanmittauslaitos.fi/tp/kartta>