

Kittilän Ahvenvuoman ja Sodankylän Pomokairan kulttuuriperintöinventointi 2020



KUVAILEHTI

JULKAISUJA	Metsähallitus	JULKAISUAIKA	2020
TOIMEKSIANTAJA	Metsähallitus	HYVÄKSYMISPÄIVÄMÄÄRÄ	
LUOTTAMUKSELLISUUS		ASIANUMERO	MH 5334/2020
SUOJELUALUETYYPPI/ SUOJELUOHJELMA			
ALUEEN NIMI			
NATURA 2000 -ALUEEN NIMI JA KOODI			
ALUEYKSIKKÖ			
TEKIJÄ	Emilia Jääskeläinen		
JULKAISUN NIMI	Kittilän Ahvenvuoman ja Sodankylän Pomokairan kulttuuriperintöinventointi 2020		
TIIVISTELMÄ	<p>Metsähallituksen Lapin luontopalvelut suoritti Kittilän Ahvenvuomalla ja Sodankylän Pomokairassa kulttuuriperintöinventointia kesällä 2020. Inventoinnin päämääränä oli selvittää alueiden ennestään tuntemattomat kulttuuriperintökohteet, jotta ne voidaan ottaa huomioon ennallistamistoimia suunniteltaessa.</p> <p>Inventoinnissa pyrittiin huomioimaan kaikki kohteet esihistorialliselta ajalta aina 1960-luvulle asti. Esihistoriallisten kohteiden löytymistä pidettiin kuitenkin epätodennäköisenä inventointialueiden ollessa aurattuja ja hyvin rajattuja. Inventoinnissa löydettiin yksi kohde Ahvenvuomalta. Pomokairan inventoidulta alueelta ei löydetty uusia kulttuuriperintökohteita.</p>		
AVAINSANAT	Kittilä, Sodankylä, maatalous		
MUUT TIEDOT	Kansikuva: Sodankylän Kaita-aapaa Ryssänkummulta kuvattuna.		
SARJAN NIMI JA NUMERO			
ISSN		ISBN (NIDOTTU)	
		ISBN (PDF)	
SIVUMÄÄRÄ	18	KIELI	I
KUSTANTAJA		PAINOPAIKKA	
JAKAJA	Metsähallitus, luontopalvelut	HINTA	

Tiivistelmä

Taulukko 1: Inventoinnin perustiedot

Työn suorittaja	<i>Metsähallitus / Emilia Jääskeläinen</i>
Selvityksen ja inventoinnin syy (kaavoitus/rakennushankkeen suunnittelu/tieteellinen kysymys)	<i>Suojelualueen hoidon ja käytön suunnittelu</i>
Työn rahoittaja/tilaaja	<i>Metsähallitus, Luontopalvelut</i>
Inventoinnin laji (arkistoinventointi/perusinventoin ti/teemainventointi/tarkkuusinven tointi/ennestään tunnetun kohteen tarkastus)	<i>Suojelualueen hoidon ja käytön suunnittelu, perusinventointi</i>
Kenttätyön ajankohta	<i>23.6. & 25.6.</i>
Dokumentointi- ja löytöaineiston arkistointipaikka	<i>Dokumentointiaineisto: Metsähallituksen arkisto</i> <i>Löytöaineisto: Ei löytöjä</i>
Inventointialueen laajuus, ha	<i>14,4 ha & 7,5 ha</i>
Inventointialueella olevat Natura 2000-alueet	<i>Ahvenvuoma FI1300603, Pomokaira FI1301712</i>
Inventointialueella olevat suojelualueet	<i>Ahvenvuoman soidensuojelualue, Pomokairan-Tenniöaavan soidensuojelualue</i>

Sisällys

TIIVISTELMÄ.....	3
SISÄLLYS	4
LUETTELO KOHTEISTA	5
1 JOHDANTO.....	5
2 INVENTOINTIALUEEN MAISEMA, LUONTO SEKÄ MAA- JA KALLIOPERÄ.....	8
3 ALUEEN TUTKIMUSHISTORIA.....	8
4 TULOSTEN TARKASTELU JA JOHTOPÄÄTÖKSET	10
ALLEKIRJOITUS	10
LÄHTEET	10
5 KOHDETIEDOT.....	11
5.1. ARKEOLOGISET KOHTEET	11
5.1.1. Ahvenvuoma aita.....	11
LIITTEET.....	16

Luettelo kohteista

Taulukko 2. Luettelo kakista tarkastetuista arkeologisista kohteista.

Kohdenimi	Muinaisjäännöstyyppi ja -tarkenne	x-, y- ja z-koordinaatit	Kunta	Rajausperuste	Uusi kohde
Ahvenvuoma aita	Maataloushistorialliset kohteet	x: 7498094 y: 411812 z: 188	Kittilä	Näkyvät rakenteet	x

1 Johdanto

Lapin luontopalvelut suoritti Kittilän Ahvenvuoman ja Sodankylän Pomokairan soiden ennallistamiskohteilla kulttuuriperintöinventoinnin. Sen tarkoituksena oli selvittää mahdolliset kulttuuriperintökohteet, jotka sijaitsevat ennallistettavilla alueilla ja niille suunnitelluilla kaivinkoneen kulkureiteillä.

Inventointi suoritettiin Ahvenvuomalla 23.6.2020 ja Pomokairan Kaita-aavalla 25.6.2020. Kummassakin kohteessa inventointi rajattiin tietylle alueelle ennallistamiskohteiden ja potentiaalisten arkeologisten kohteiden löytöpaikkojen perusteella. Inventoitavan alueen ulkopuolelle jäivät laajat suoalueet. Pomokairalla inventointi oli suunnattu ainoastaan Ryssänkumpu-nimiselle alueelle paikannimen perusteella. Muualla Pomokairaa ei inventoitu. Inventoinnin suoritti arkeologi Emilia Jääskeläinen.

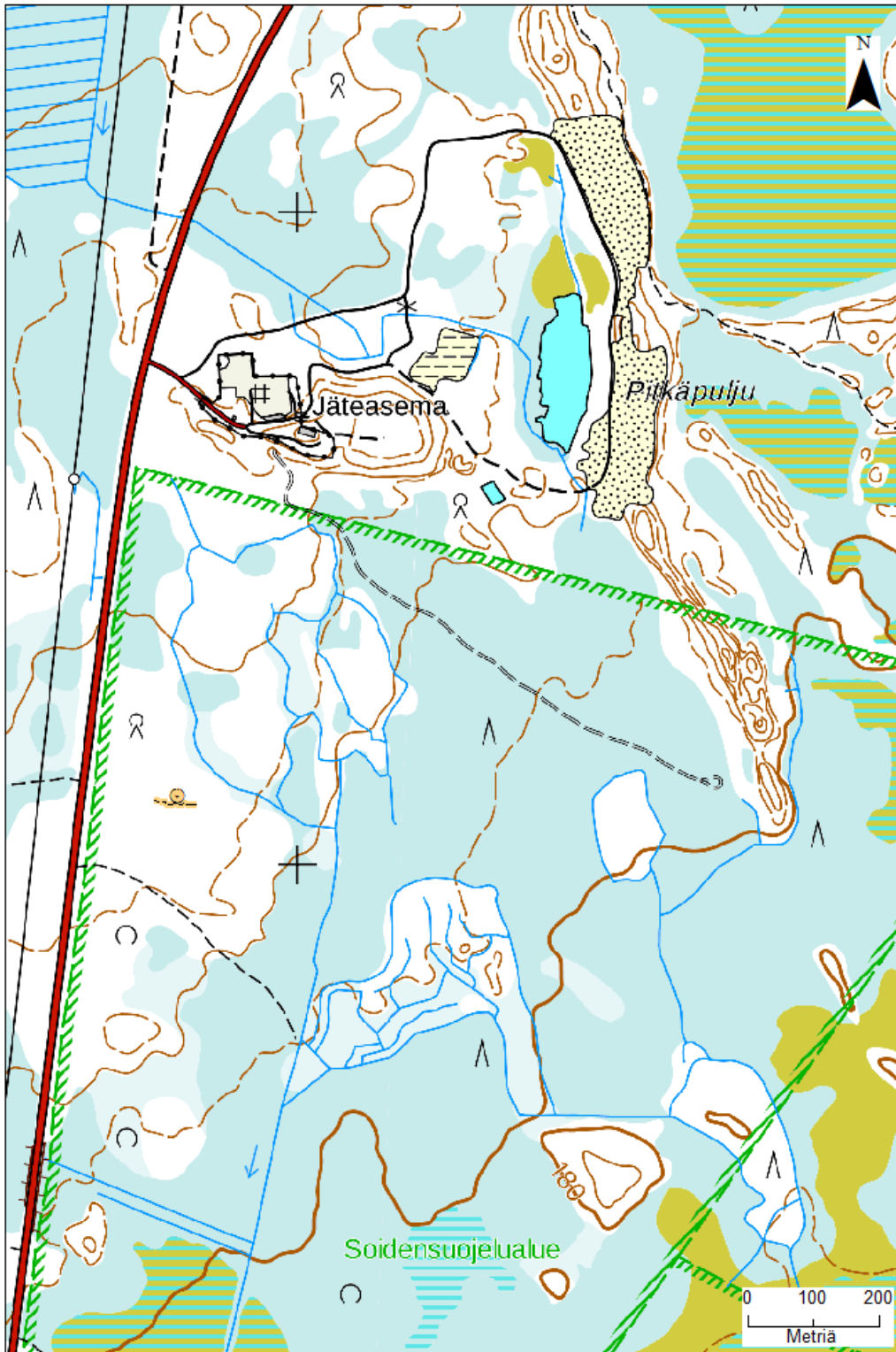
Lähdeaineistona käytettiin Metsähallituksen ja Museoviraston tietokantojen tietoja aiemmista kohteista. Lisäksi käytiin läpi vanhoja inventointiraportteja ja Maanmittauslaitoksen Vanhat painetut kartat-palvelun karttoja siltä osin, mikä oli tarpeen mukaista. Lähdeaineisto oli riittävä ottaen huomioon inventointialueiden koon.

Pomokairan eteläpuolelta on aiemmin löytynyt sota-aikaisia kohteita, jonka seurauksena Ryssäkumpu-niminen paikka päätettiin tarkastaa sota-ajan löytöjen varalta. Sieltä ei löydetty uusia kohteita. Ahvenvuomalla ei ole aiemmin tehty kulttuuriperintöinventointia, eikä sieltä tunnettu aiempia kohteita. Uusia kohteita löydettiin inventoinnin yhteydessä yksi, joka on todennäköisesti vanhan pellon aita. Kohde paikannettiin maastossa näkyvien rakenteiden perusteella. Inventoinnissa otettiin huomioon kaikki arkeologiset kohteet esihistoriasta 1960-luvulle. Koska alueet olivat hyvin rajattuja ja maa muokattua, esihistoriallisten kohteiden löytymistä pidettiin epätodennäköisenä.

Inventoinnin kannalta molemmissa kohteissa havainto-olosuhteet olivat melko hyvät. Ahvenvuomalla sää oli aurinkoinen ja Pomokairalla lähinnä pilvinen. Ahvenvuomalla lähempänä suota sijaitseva inventoitu alue oli aurattua, jonka seurauksena mahdolliset arkeologiset kohteet ovat todennäköisesti tuhoutuneet. Lisäksi aurattulla alueella ollut kasvusto oli hyvin tiheää, jolloin havainnointi oli haastavaa. Pomokairalla tilanne oli sama kuin Ahvenvuomalla, sillä Ryssäkumpu oli kokonaisuudessaan aurattua. Alue ei kuitenkaan ollut niin pahasti umpeen kasvanutta. Ahvenvuomalla inventointiin 14,4 ha ja Pomokairassa 7,5 ha. Inventoinnin kulkulokit löytyvät liitteestä 2.



Kartta 1. Kittilän ja Sodankylän inventoidut alueet merkittynä kartalle punaisella ympyrällä. Aineisto: Maanmittauslaitos 2020. Kartta: Emilia Jääskeläinen 2020.



Kartta 2. Kittilän Ahvenvuomalta löydetty aita merkittynä karttaan keltaisella palluralla. Aineistot: Maanmittauslaitos 2020, Metsähallitus 2020. Kartta: Emilia Jääskeläinen 2020.

2 Inventointialueen maisema, luonto sekä maa- ja kallioperä

Ahvenvuoman inventoitava alue kuuluu Ahvenvuoman soidensuojelualueeseen ja Ahvenvuoman Natura-alueeseen. Inventoitu alue sijaitsee Ahvenvuoman luoteispuolella ja Rovaniementien länsipuolella. Pohjoispuolella sijaitsee jäteasema. Alueen maaperä saraturvetta ja kallioperä graniittia (Maankamara 2020).

Ahvenvuoman inventoidun alueen maisema on vaihtelevaa. Rovaniementieltä tullessa ensimmäisenä aukeaa raivattu niittymäinen alue. Suolla sijaitsevalla ojitetulla alueella on uria ja karttaan merkitsemättömiä oja ja kasvusto tiheää. Alueen puusto on nuorta kasvatusmetsää. Alkuperäisessä lähinnä koivua ja pajukkoa, mutta edempänä sekametsää. Aidan löytöpaikka poikkeaa muusta maastosta sillä, että koivut kasvavat suorissa riveissä ja kivennäismaa on ojitettu. Maasto muistuttaa vanhaa peltoa.

Pomokairan inventoitualue sijaitsee Kaita-aavan koillispuolella Pomokairan Natura-alueella, sekä Pomokairan-Tenniöaavan soidensuojelualueella. Ryssäkkumpu on Pomokairantien eteläpuolella oleva kumpu. Maasto on tien vieressä melko tiheää, mutta kummulla se harvenee. Ryssäkkummulla kasvaa sekametsää ja maa on uraista. Lisäksi siellä on havaittavissa merkkejä vanhoista metsätöistä korkeiden, harmaantuneiden kantojen muodossa. Alueen maalaji on moreenia, kallioperä kiilleliusketta ja arkoosikvarsiittia (Maankamara 2020).

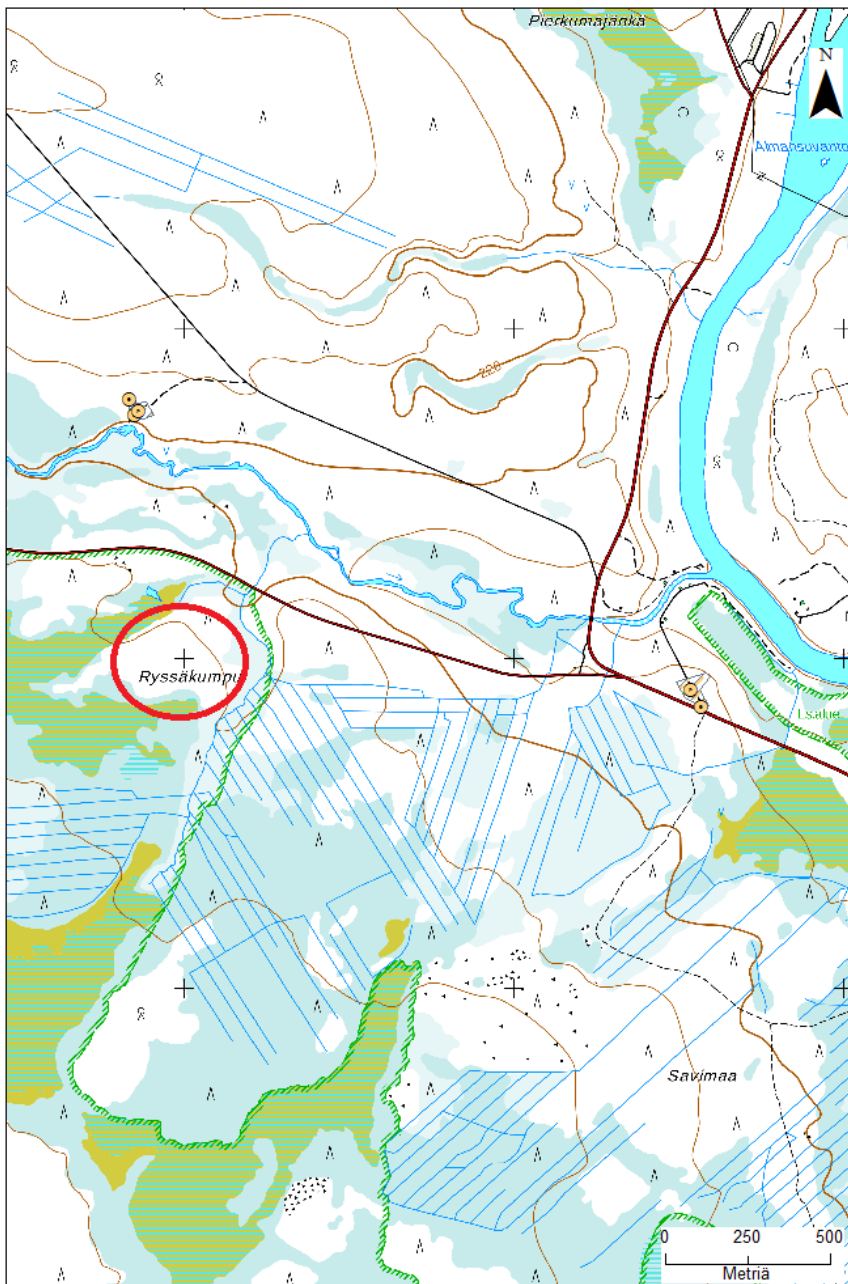
3 Alueen tutkimushistoria

Kittilän Ahvenvuoman soidensuojelualueella ei ole aiemmin tehty kulttuuriperintöinventointia eikä sieltä tunnettu ennestään arkeologisia kohteita. Inventoinnissa löytynyt aita viittaa maatalouteen, joka Kittilässä oli pitkään karjatalousvaltaista (Lokio 1997: 100).

Sodankylän Pomokairan alueella on inventoitu vuonna 2009 palojatkumoalueita kulttuuriperintö- ja muinaisjäännöskohteiden varalta (Karjalainen 2009). Tällöin löydettiin ainoastaan yksi kämpä ja siihen liittyvä sauna (Karjalainen 2009: 9–10). Lisäksi Sodankylän pohjoispuolella on tehty inventointia vuonna 2012, jossa löytyi Pomokairan eteläpuolelta sota-aikaisia kohteita (Joonas 2012: 148–150). Ennen inventointia oletuksena oli, että Ryssäkkummusta löytyisi mahdollisesti myös sota-aikaisia kohteita. Niitä ei kuitenkaan löytynyt. Lisäksi inventoitavan alueen lähistöltä, n. 600 metriä pohjoisluoteeseen, tunnetaan ennestään savottakämpäalue (Joonas 2012: 315–318). Kohteita ei tarkastettu inventoinnin yhteydessä, sillä soiden ennallistamiseen liittyvät toimenpiteet eivät yllä näille kohteille.

Taulukko 3. Alueen aiemmin tunnetut arkeologiset kohteet.

Kohdenimi	Muinaisjäännöstyyppi ja -tarkenne	x-, y- ja z-koordinaatit	Kunta	Rajausperuste
Savimaan sota-ajan tukikohta	Puolustusvarustukset	x: 7528048 y: 3487709 z: 215	Sodankylä	Näkyvät rakenteet
Vaalolehto savottakämppeäalue jäännös	Asuinpaikat	x: 7528906 y: 3486029 z: 220	Sodankylä	Näkyvät rakenteet



Kartta 3. Sodankylän inventoidun alueen lähimmät kulttuuriperintökohteet merkittynä karttaan keltaisella palluralla. Aineistot: Maanmittauslaitos 2020, Metsähallitus 2020. Kartta: Emilia Jääskeläinen 2020.

4 Tulosten tarkastelu ja johtopäätökset

Ahvenvuomalta löytnyt aita on piikkilanka-aita, jonka toisessa päässä oli aidan porttia muistuttava puurakenne. Se on todennäköisesti ympäröinyt vanhaa peltoa tai niittyä, sillä maasto muistuttaa vanhaa hylättyä peltoa. Kairannäytteessä oli multaa, hiekkaa ja savea, joka viittaisi myös peltoon. Kittilässä maatalous oli pitkälti karjataloutta, joka aina 1940-luvulle asti perustui luonnonvaraisiin niittyihin, mm. Ounasjoen varrella (Lokio 1997: 100).

Kittilän Ahvenvuoman ja Sodankylän Pomokairan soiden ennallistamiskohteiden inventointi täytti tavoitteet. Sodankylän Pomokairalta ei löytynyt kulttuuriperintökohteita, joita tulisi ottaa huomioon ennallistamistoimissa. Kittilän Ahvenvuomalta löytnyt aita sijaitsee ennallistamisalueesta ja suunnitelluista kaivinkoneiden kulkureiteistä kauempana, joten se ei ole vaarassa tuhoutua.

Allekirjoitus

16.9.2020 Rovaniemi

Emilia Jääskeläinen

Lähteet

Joona, J-P. 2012: Inari Kuttura ja Sodankylä pohjoisosa kulttuuriperintöinventointi 2012. Metsähallitus.

Karjalainen, T. 2009: Kulttuuriperintökohteiden inventointi 2009 Pomokaira Sodankylä, Kittilä. Metsähallitus.

Lokio, J. 1997: Lapin kulttuuriympäristöohjelma. Lapin ympäristökeskus. Rovaniemi.

Maankamara 2020: <https://gtkdata.gtk.fi/Maankamara/index.html> Luettu: 16.9.2020

5 Kohdetiedot

5.1. Arkeologiset kohteet

5.1.1. Ahvenvuoma aita

200598 Ahvenvuoma aita			
PERUSTIEDOT			
Kohteen numero:	200598	Mj-tunnus (Museovirasto):	
Kohteen tyypin tarkenne:	Maataloushistorialliset kohteet	Ajoitus:	Historiallinen
Tarkenne:		Ajoituksen tarkenne:	1900-luku
P-koordinaatti:	7498095	Korkeus merenpinnasta, ylin (m):	190
I-koordinaatti:	411813	Korkeus merenpinnasta, alin (m):	188
Karttageometrian lähde:	GPS-mittaus, korjaamaton	Koordinaattiselitys:	
HALLINTATIEDOT			
Omistaja:	Julkiset hallintotehtävät	Vastuhenkilö:	
Haltija:	Luontopalvelut Lappi	Olofila:	Voimassa
Ylläpitäjä:	Luontopalvelut Lappi	Käyttö:	Kulttuuriperinnön suojelu
Maankäyttökohde:	Ahvenvuoman soidensuojelualue	Maankäyttöluokka:	Soidensuojelualue
Kiinteistötunnus:	261-891-1-2	Kiinteistön nimi:	Ahvenvuoman soidensuojelualue
Kunta:	Kittilä		
SUOJELUTIEDOT			
Laji:	Kulttuuriperintökohde (ei muinaisjäänös)	Historiallinen tausta:	
Rauhoitusluokka:	Ei määritelty		
Lukumäärä:	1		
Löytötapa:	Kulttuuriperintöinventointi		
Arvotus:	Ei määritelty		
Arvotuksen selitys:			
Suojelu:	Muu suojeluarvo		
Suojelun selitys:			

OMINAISUUSTIEDOT

Kunto:	Koskematon	Rajaustarkkuus:	Tarkka
Alkuperäisyys:	Täysin alkuperäinen	Rajauslähde:	Näkyvät rakenteet
Maastomerkintä:	Ei merkintää	Rajauslähteen selitys:	

KOHTEEN JA YMPÄRISTÖN KUVAUS

Taustatiedot

Ympäristön kuvaus

Paikalla kasvaa koivuja, sekä joitain muita lehtipuiden taimia. Aluskallisuus lähinnä heinää. Maaperä savea ja hiekkaa. Kyseessä on mahdollisesti vanha pelto tai niitty.

Kuvaus

Piikkilanka-aita, jonka toisessa havaittavissa olevassa päässä on porttia muistuttava puurakenne. Aitaa on nähtävissä reilu 65 metriä oleva suora pätkä. Muu osa on todennäköisesti suurelta osin pintaturpeen alla.

Kohteen rajaus

Tulkinta

Aita on mahdollisesti vanhaa peltoa tai niittyä ympäröinyt piikkilanka-aita.

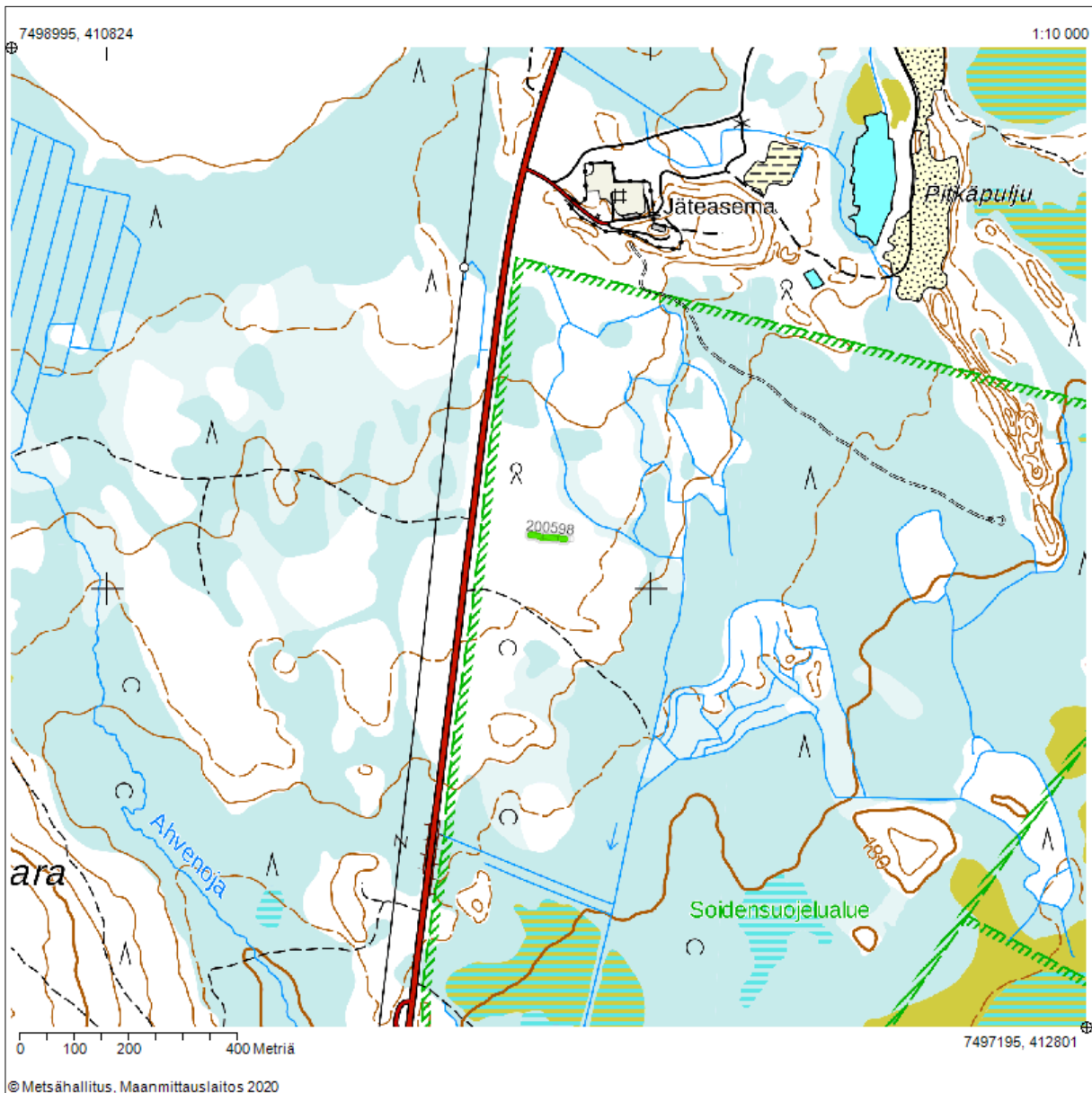
Lisätiedot

TOIMENPITEET KOHTEELLE

Toimenpide:	112222	Toteutusvuosi:	2020	Työkustannus, €:	
Työlaji:	Kulttuuriperintöinventointi			Tarvikekustannus, €:	
Tila:	Toteutettu			Muu kustannus, €:	
Toteuttaja:	E. Jääskeläinen				
Kuvaus:	Kittilän Ahvenvuoman ennallistuskohteen kulttuuriperintöinventointi			Kustannukset yhteensä, €:	

KARTTAOTE

Kohteen numero:	200598	Kohteen nimi:	Ahvenvuoma aita
Kunta:	Kittilä	Maankäyttökohde:	Ahvenvuoman soidensuojelualue
P-koordinaatti:	7498095	Korkeus merenpinnasta, ylin (m):	190
I-koordinaatti:	411813	Korkeus merenpinnasta, alin (m):	188





Kuva 1. Ahvenvuomalta löytyneen aidan portti kuvattuna etelälounaaseen. Kuva: Emilia Jääskeläinen 2020.



Kuva 2. Aidan portti kuvattuna länteen. Kuva: Emilia Jääskeläinen 2020.



Kuva 3. Yksityiskohta aidasta. Kuva: Emilia Jääskeläinen 2020.

Liitteet

Liite 1. Kuvaluettelo

Kuva 1. Ahvenvuomalta löytyneen aidan portti kuvattuna etelälounaaseen.

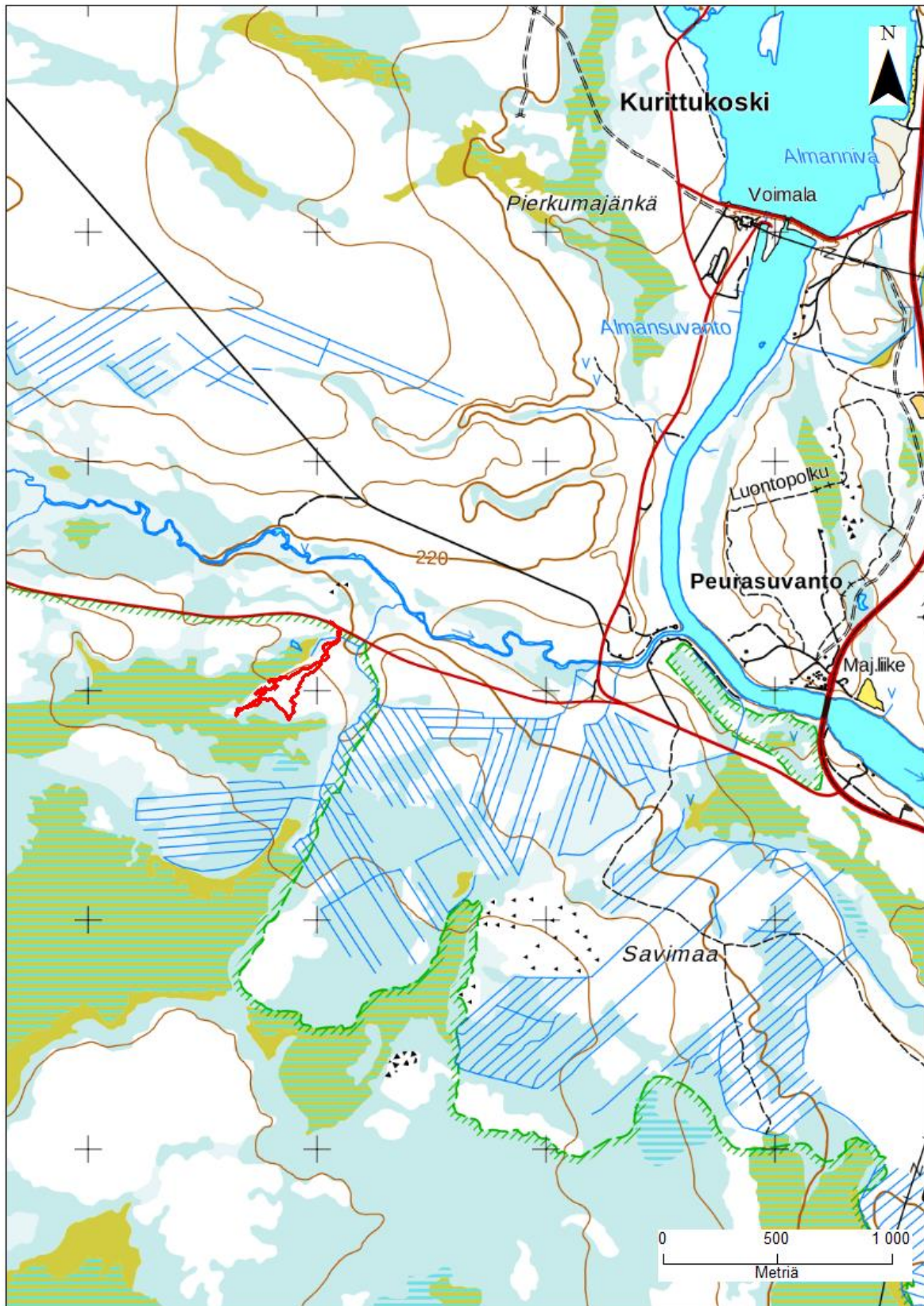
Kuva 2. Aidan portti kuvattuna länteen.

Kuva 3. Yksityiskohta aidasta.

Liite 2. Kulkulokikartat



Kartta 4. Kittilä Ahvenvuoma.



Kartta 5. Sodankylä Pomokaira.