

Tiiskeri Pohjoispuoli 1159

Tiedot viistokaikuluotauksesta ja sukellukselta 25.6.2019

Immi Wallin, SubZone Oy

Viistokaikukuvat: Immi Wallin

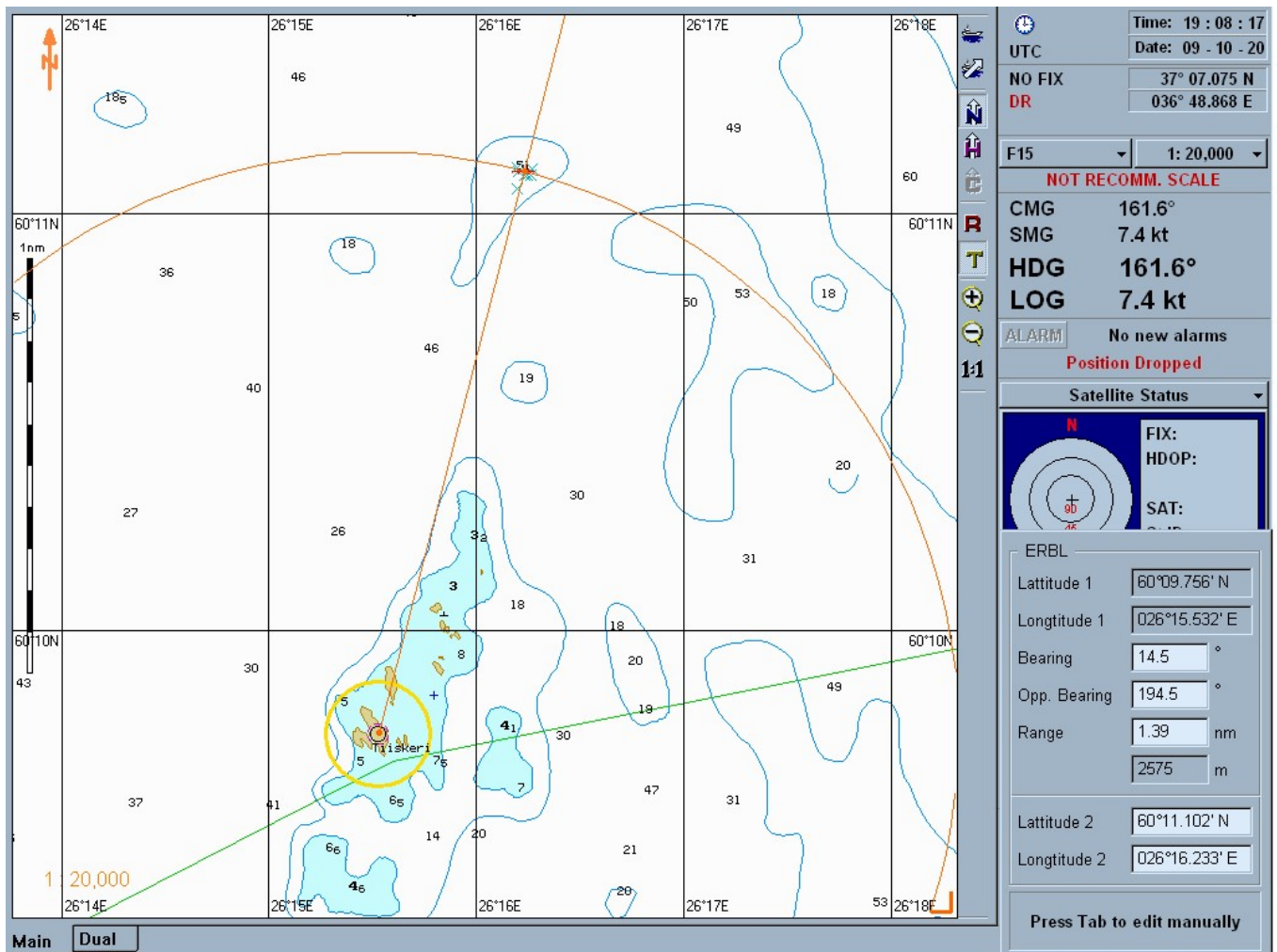
Valokuvat: Sami Paakkarinen (jälkikäsitteily Immi Wallin)

Video: Immi Wallin

Ruutukaappaukset videosta: Immi Wallin

Avustaja kenttätöissä: Jorma Karvonen

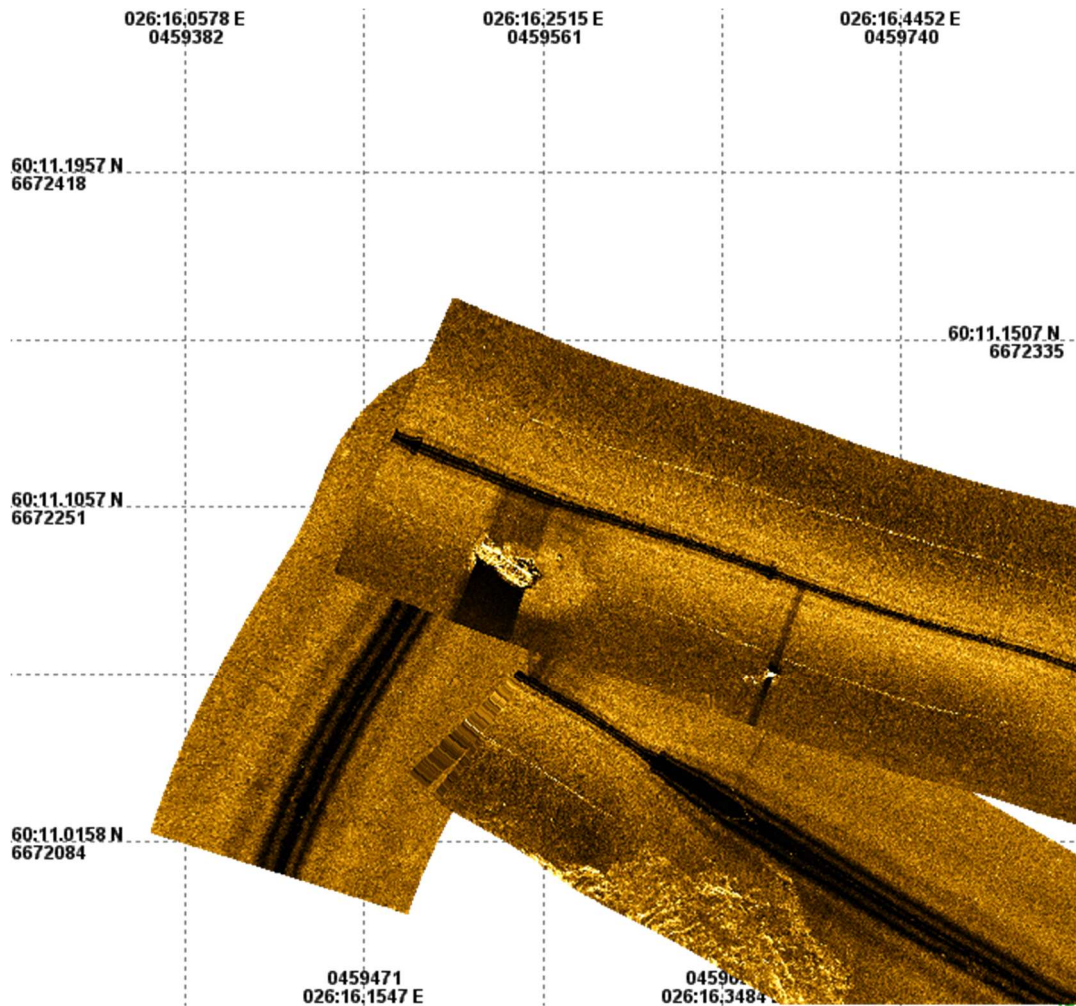
Hylyn sijainti



60°11,102' N 026°16,233' E (WGS84)

Tiiskerin majakasta 1,39mpk suuntaan 14,5°

Hilyn suunta

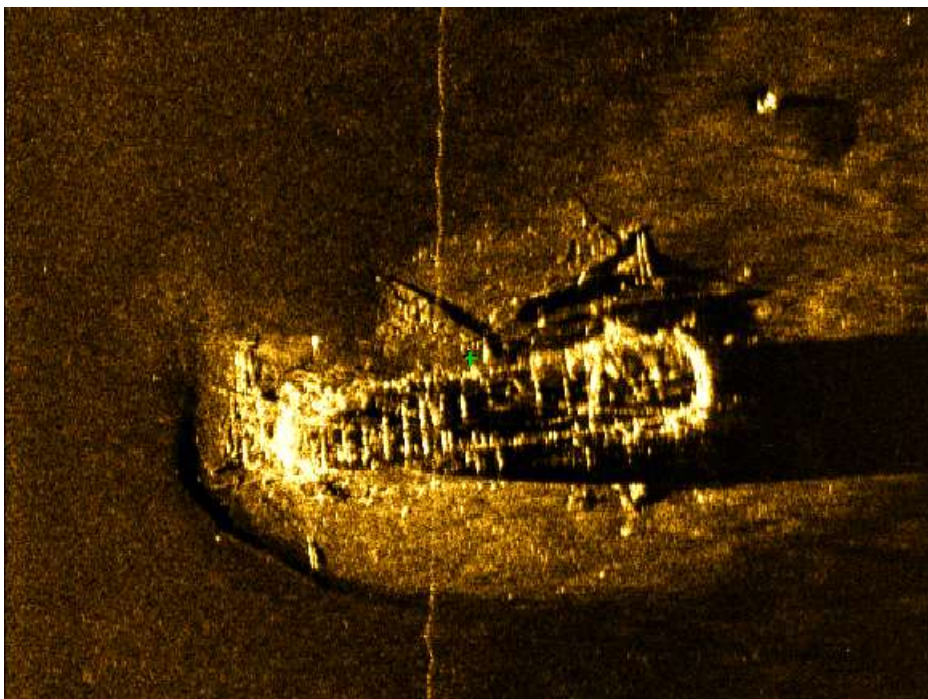
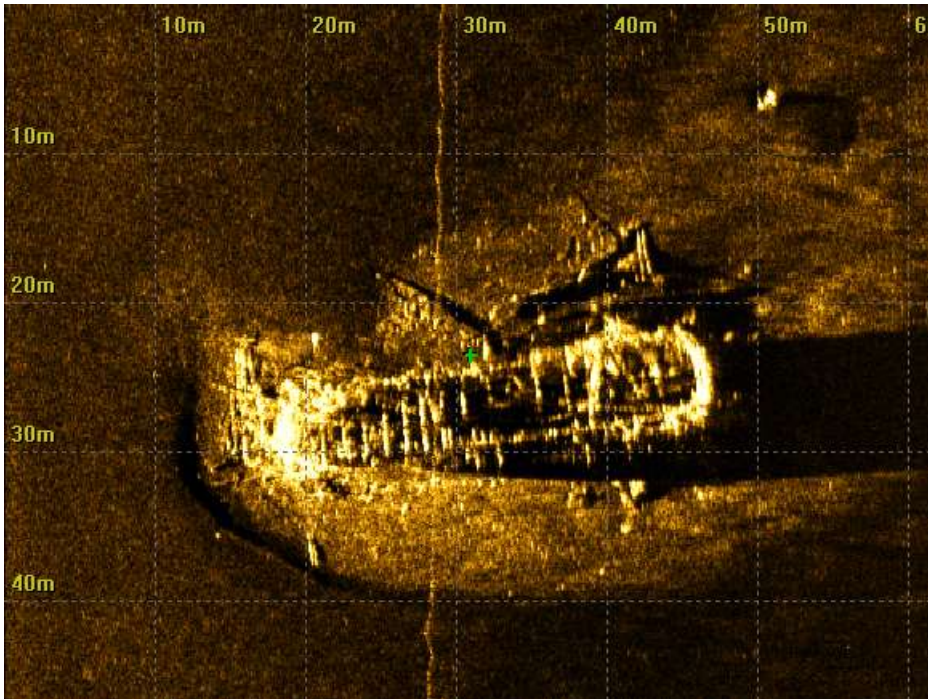


Hilyn keula suuntaan 120°

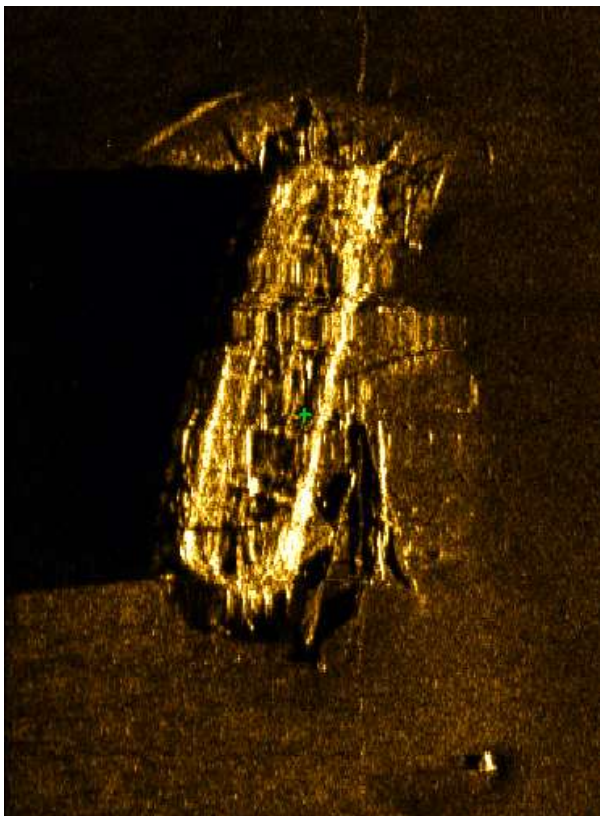
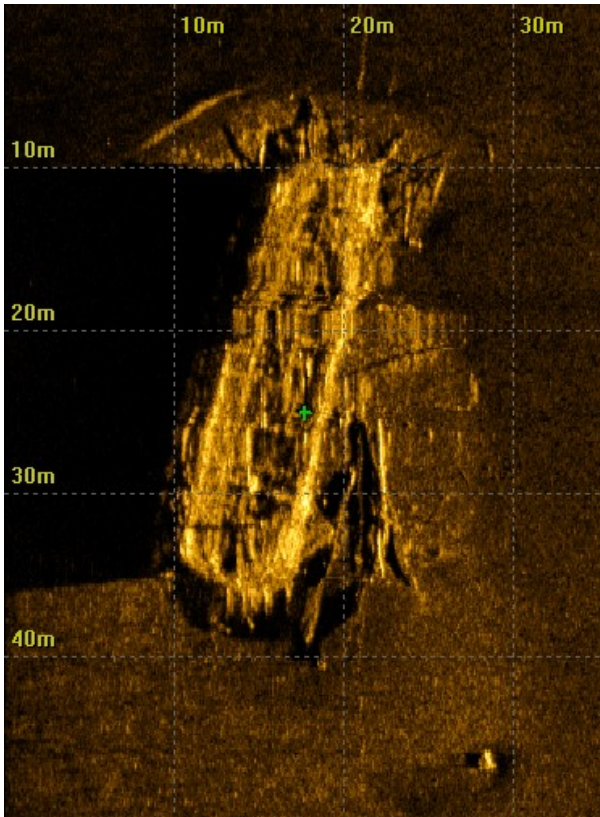
Hilyn perä suuntaan 300°

Hylyn asento ja tila

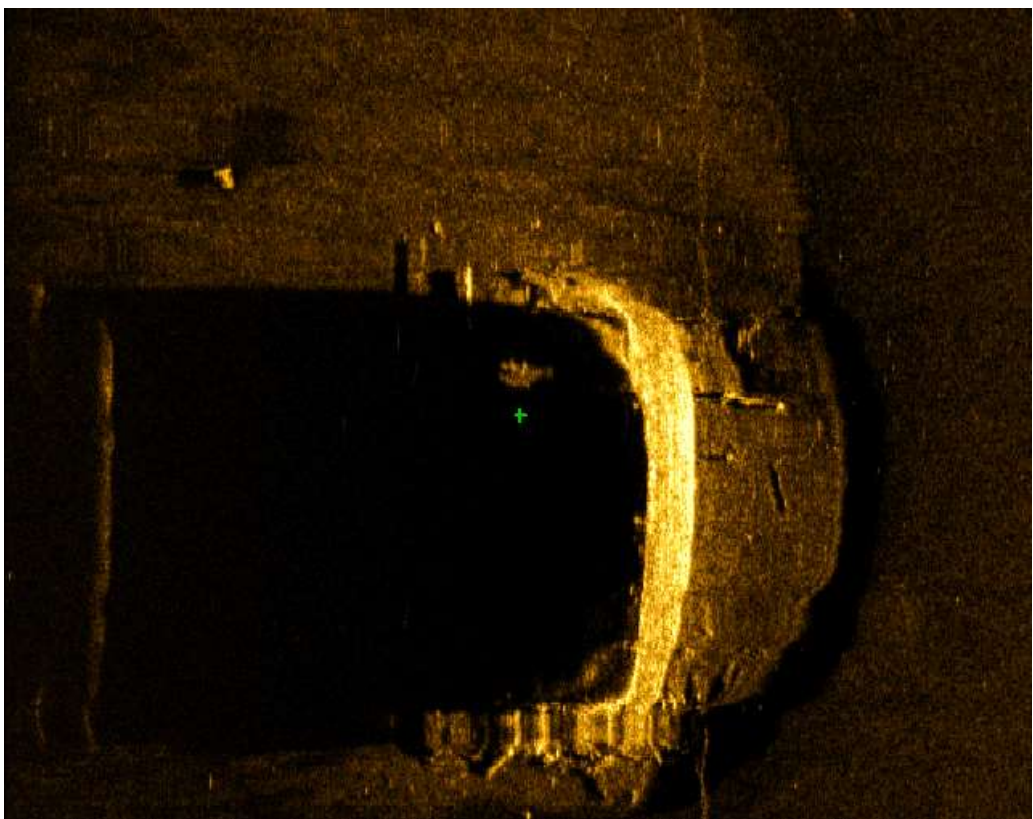
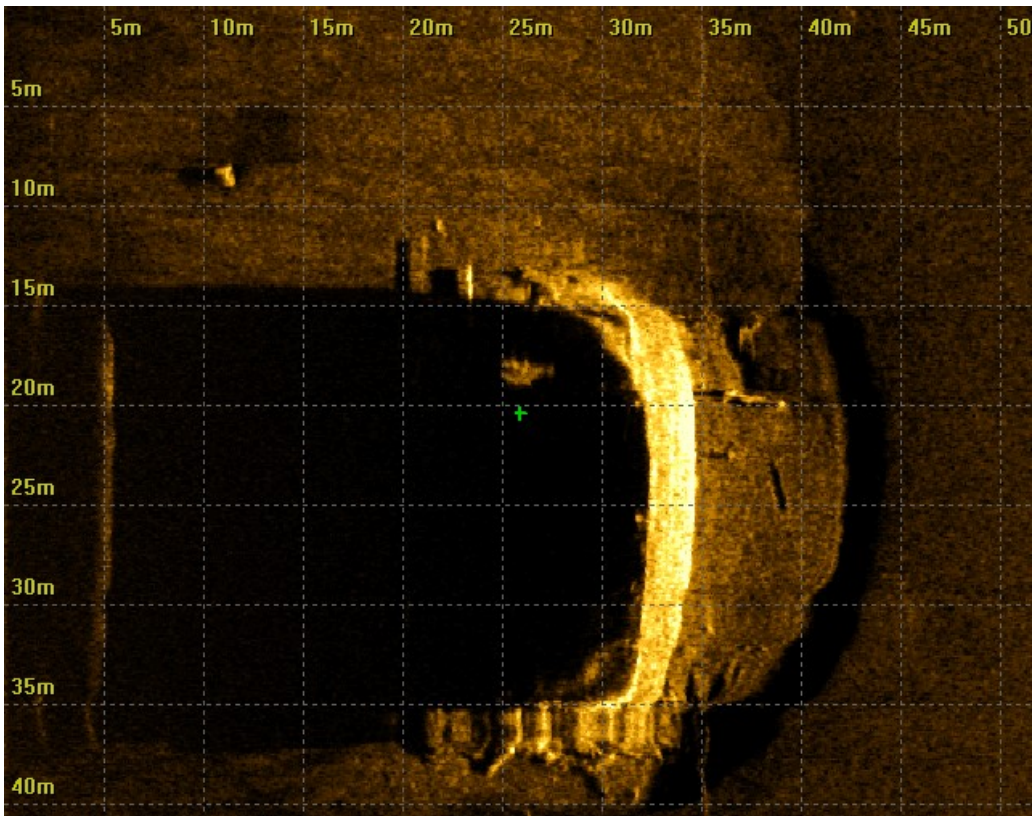
Tiiskeri Pohjoispuoli -hylky on rungoltaan ehjä lukuun ottamatta peräosaa. Se on kallellaan paapuurin puolelle (vasemmalle puolelle). Paapuurin puolella on paljon hyllyn osia, styyrpuurin puolella selvästi vähemmän. Perän takana on runsaasti hyllyn osia.



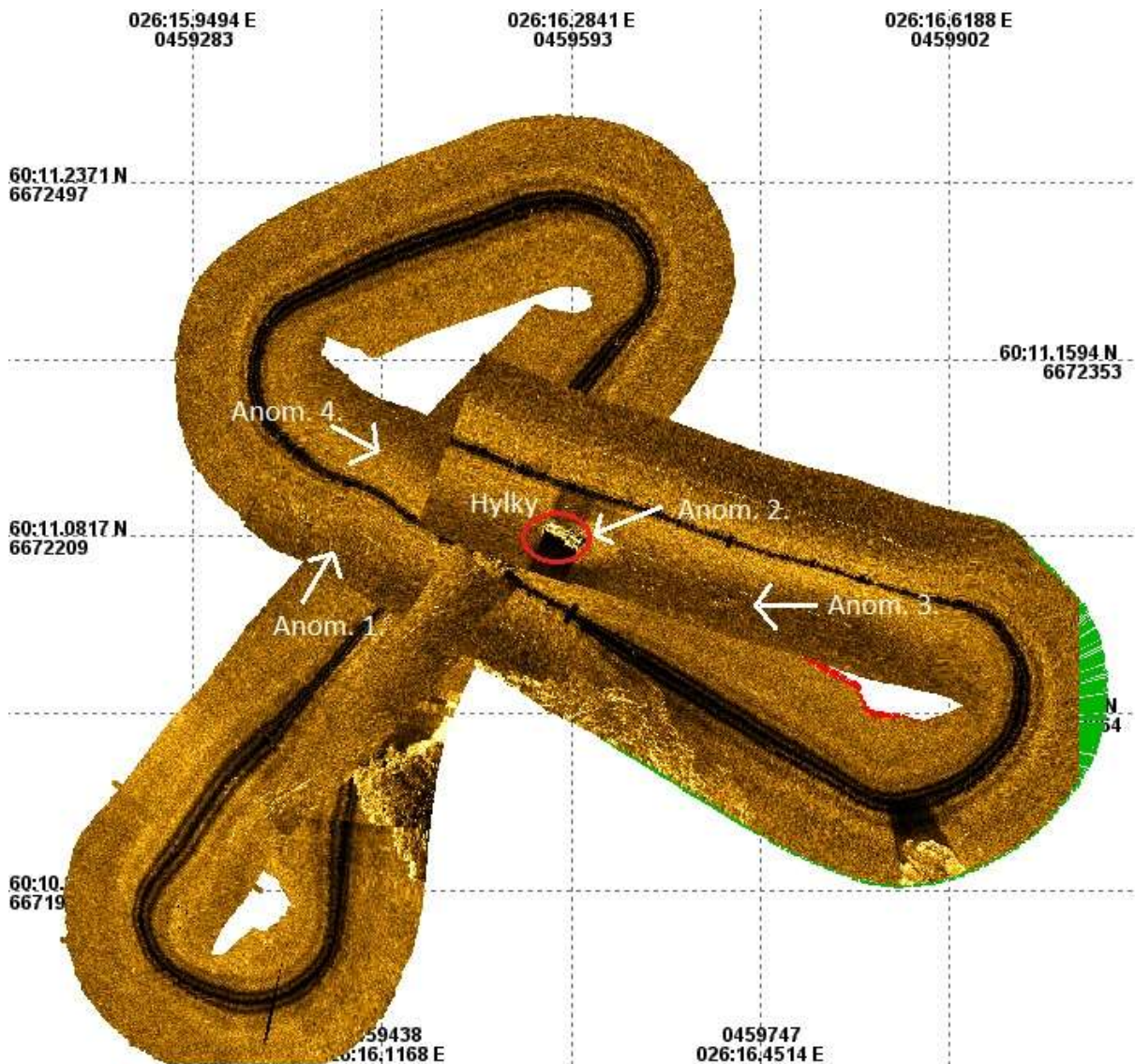
Hylky perän puolelta kuvattuna. Keula kuvassa oikealla.



Hylky paapuurin puolelta (vasemmalta puolelta) kuvattuna. Keula kuvan alhaalla.



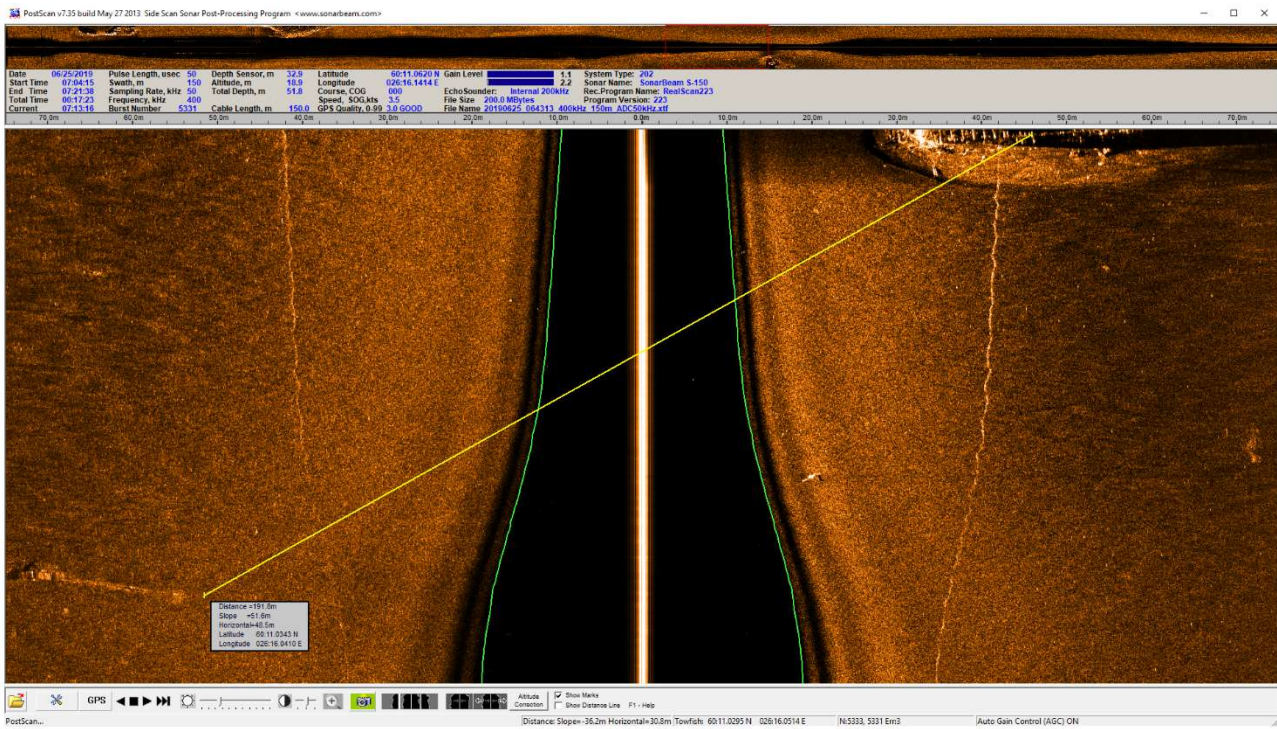
Hylky styyrpuurin puolelta (oikealta puolelta) kuvattuna. Keula kuvassa ylhäällä.



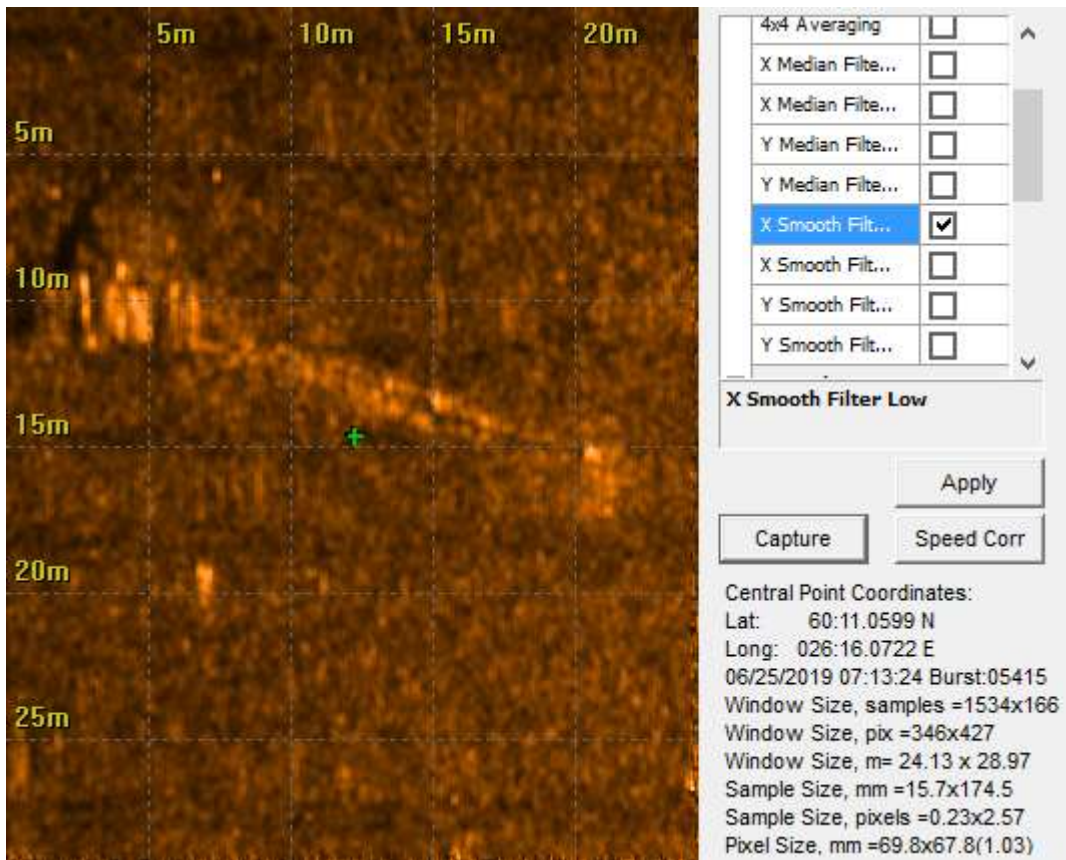
Hylyn ympäristö ja anomaliat

Hylyn välitön ympäristö on tasaista kovaa pohjaa, jonka pintakerros on pehmeää sedimenttiä. Hyllyn perän ja styyrpuurin puolella (länsi- ja lounaispuolella) on pohjavirran aiheuttama kuoppa ja sen ympärillä valli. Hyllyn eteläpuolella noin 100 metrin päässä on kalliokohouma. Hyllyn ympärillä, sen välittömässä läheisyydessä on runsaasti hylkyyn liittyviä osia.

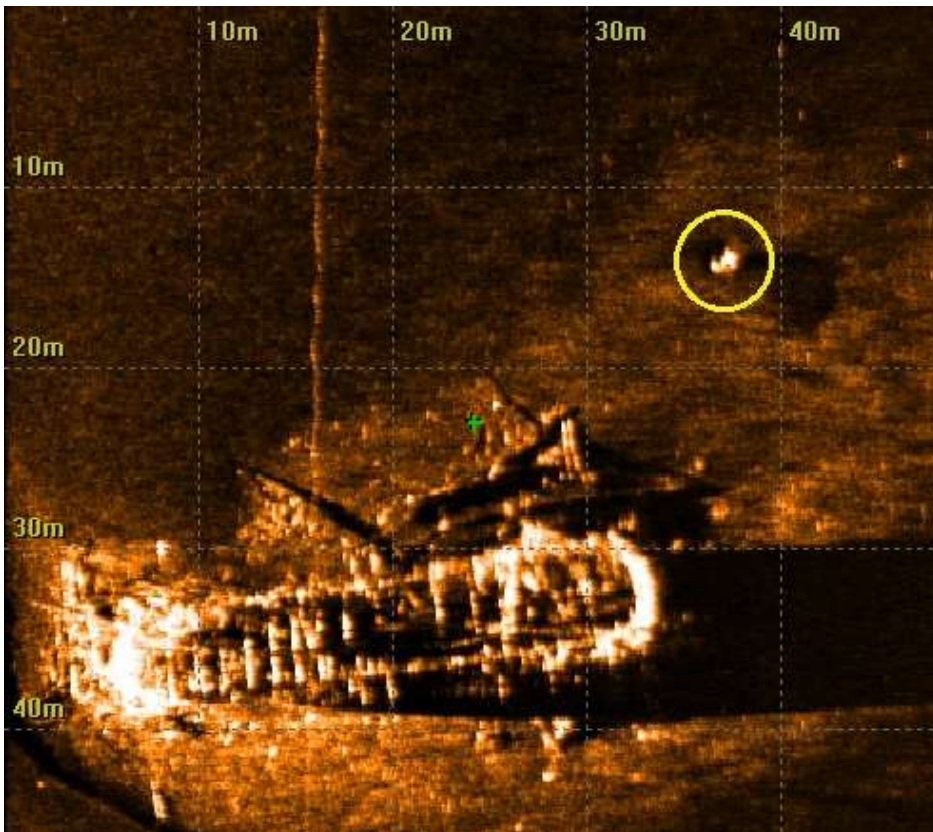
Mahdollisesti hylkyyn liittyviä anomaliaita on havaittavissa noin 190 metriä hyllyn länsipuolella (anomalia 1.) ja hyllyn keulan paapuurin puoleisesta osasta noin 18 metriä koilliseen (anomalia 2.) Hyllyn keulasta 125 metriä suuntaan 100° on anomalia, joka näyttää kiviltä, mutta saattaa olla osia hylystä (anomalia 3.) Hyllyn perästä 130 metriä suuntaan 300° on pitkän mallinen noin 20 metriä pitkä anomalia (anomalia 4.)



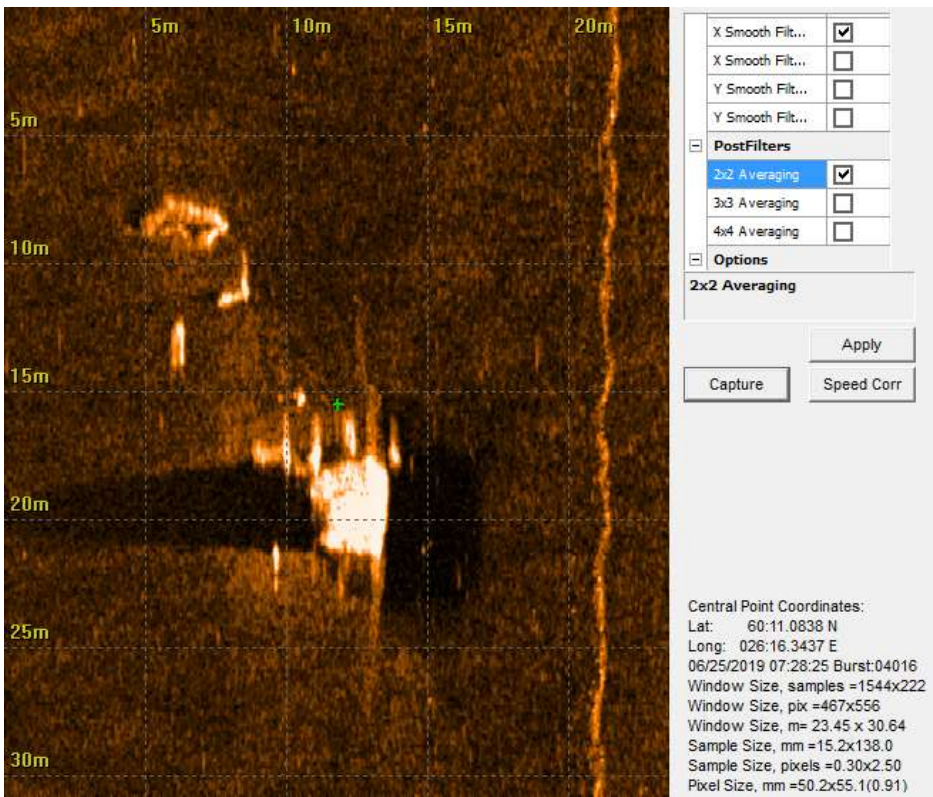
Anomalia 1. ja hylky.



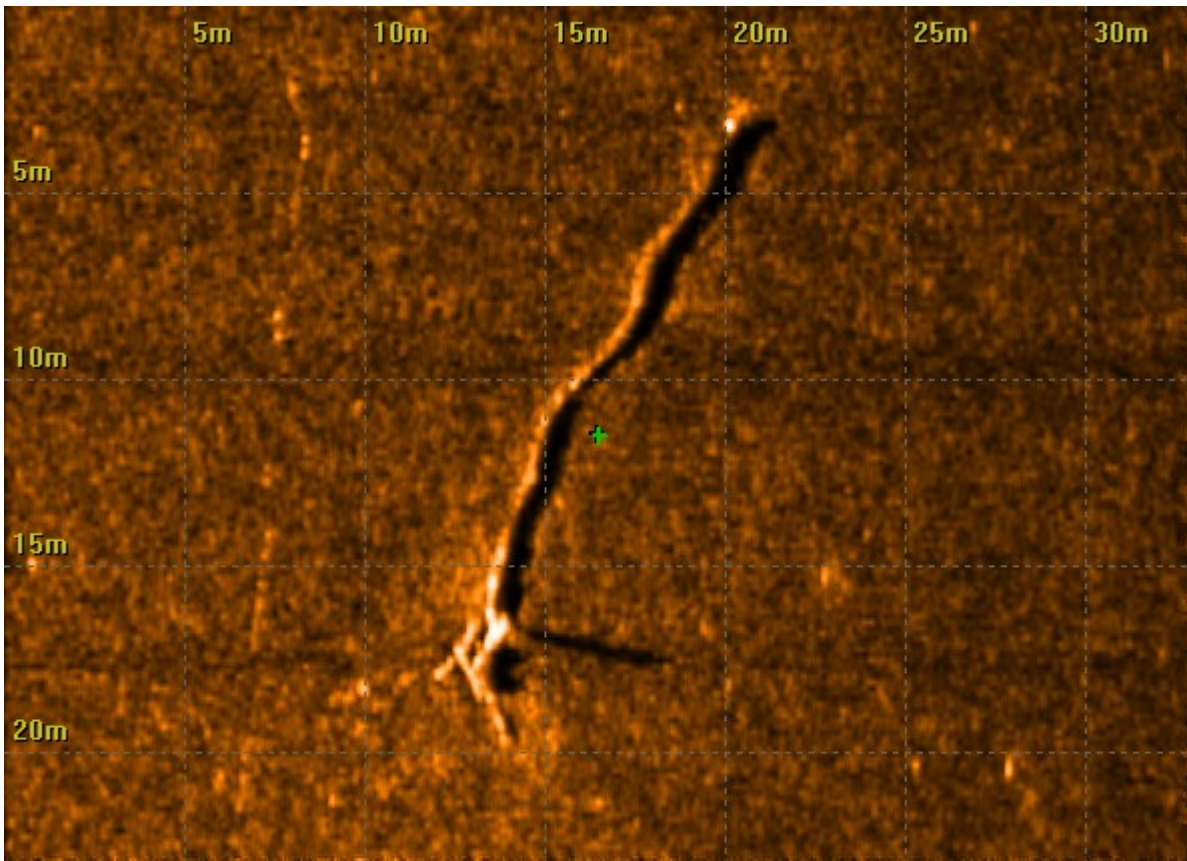
Anomalia 1.



Anomalia 2. hilyn keulasta 18 metriä paapuurin puolella.



Anomalia 3.



Anomalia 4.

Valokuvia



Ankkuri keulan etupuolella pohjalla.



Ploki ja pukspröötin jumpru keulan alla pohjalla.



Keulassa sijaitsevat pukspröötin tuet sisäpuolelta kuvattuna.



Keulan yläosa, keulasteevi keskellä, sivuilla klyyssit. Ilmeisesti lyijystä tehdyt listat.

Lisää kuvia kuvakansiossa.