

## KOKKOLA SOMEROHARJU

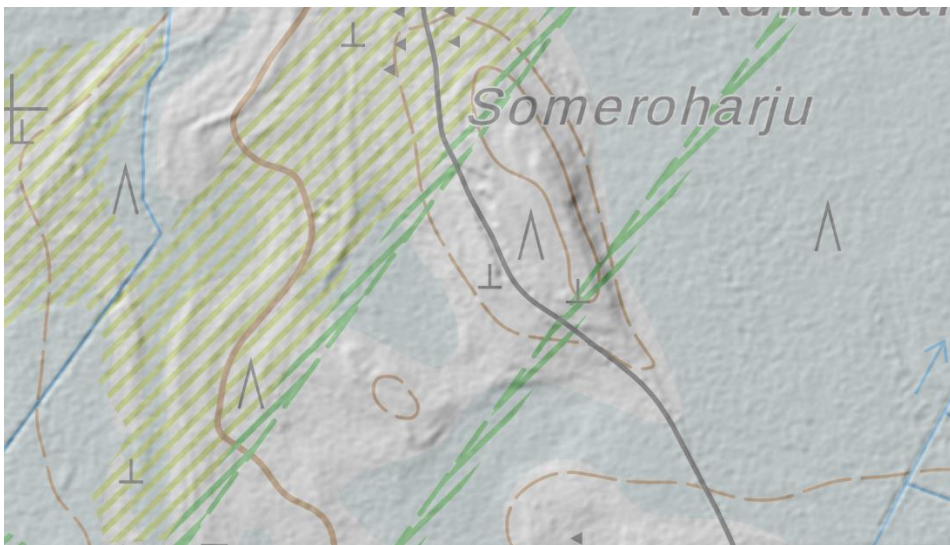
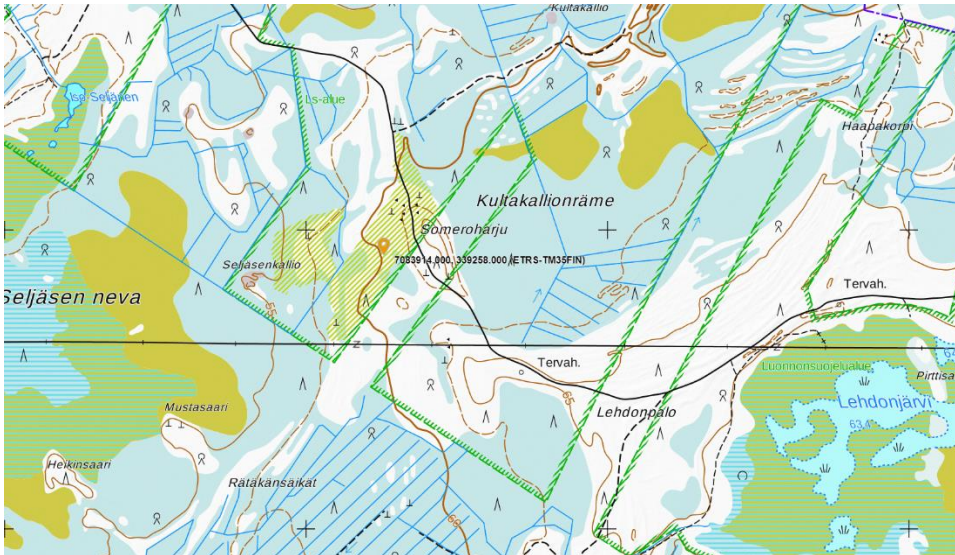
Asumuspainanteiden tarkastusraportti 23.8.2016, Lauri Skantsi ja Marcus Riska. K.H.Renlundin museo – Keski-Pohjanmaan maakuntamuseo

E 00339258

N 07083914

Z n. 60

Someroharjun asumuspainanteet sijaitsevat Kälviän kirkosta noin 15 km itä-kaakkoon ja Lehdonpalon asumuspainannealueesta noin kilometrin koilliseen. Asumuspainanteet sijaitsevat on tasaisella hiekkakankaalla Someroharjun yli kulkevan metsäautotien länsipuolella. Lidarkartta-aineistossa paikalla erottui painanteita, joten kävimme tarkistamassa kohteen. Paikalla on ainakin kolmen asumuspainanteen rypäs. Kaksi asumuspainannetta muodostavat yhdessä lähes itä-länsisuuntaisen ”paritalon”, jonka koko on noin 15x7m. Välittömästi läntisemmän asumuspainanteen eteläpuolella on kolmas asumuspainanne, jonka koko on n. 8x8 m. Sen itäpuolella on mahdollisesti neljäs asumuspainanne, joka on kuitenkin epäselvä. Kyseessä saattaa olla myös jonkinlainen piha-alue tai työskentelyalue. Asumuspainanteiden yli on ajettu metsäkoneella ja niiden pinta on monin paikoin rikkoutunut. Asumuspainanteet ovat osa Miekkaarojen-Pahanportaanrämee-Lehdonpalon laajaa asumuspainannealuetta.



Otteet maastokartasta ja lidarkartasta. <https://asiointi.maanmittauslaitos.fi/karttapaikka/>

