

ÄHTÄRI Inhan asema

ARKEOLOGISEN KOHTEEN TARKASTUS

FM Janne Rantanen/Seinäjoen museot

25.6.2020



1. PERUSTIEDOT

Kunta: Ähtäri

Nimi: Inhan asema

Muinaisjäännösrekisteritunnus: 1000016607

Kohteen tyyppi ja tarkenne: puolustusvarustukset/taistelukaivannot

Ajoitus: 1900-luvun alku

Kohteen suojelustatus: kiinteä muinaisjäännös

Sijaintikoordinaatit (ETRS-TM35FIN) ja korkeus: P 6939053 I 352784 Z 155–160 m (N2000)

Koordinaattien tarkenne: Maanmittauslaitoksen 2 m korkeusmallista arvioitu keskipiste

Kiinteistötunnus: 989-402-2-87

2. TAUSTATIEDOT

Aiemmat tiedot: Riitta Jaakkola 2009. Ähtäriin kulttuuriympäristöohjelma. "*Inhassa ensimmäinen valliketju katkaisi rautatien Nääsinlahden perukasta ja jatkui Juurikkakankaalle, Myllymäen tiestä nykyisen varikkoalueen kautta Väliveteen.*"

Kohdetta ei ole tarkastettu arkeologisesti aiemmin.

Aiemmat löydöt: Ei tiedossa olevia aiempia löytöjä.

3. TARKASTUSHAVAINNOT

Tarkastuksen syy: Ähtäriin Energia ja Vesi Oy suunnittelee runkovesijohdon uusimista Inhantehtaantien ja valtatie 18 sekä Salmelantien ja valtatie 18 risteysten välisellä osuudella Inhassa. Maastokatselmus järjestettiin Inhan aseman puolustusvarustuksilla Seinäjoen museoiden ja Ähtäriin Energia ja Vesi Oy:n kesken 25.6.2020. Katselmuksessa selvitettiin, miten muinaisjäännös on otettava huomioon vesijohdon kaivutöissä. Samalla kartoitettiin kohteen yleispiirteisesti A-GPS -mittausta hyödyntäen.

Ympäristö ja maasto: Kohde sijaitsee Inhan aseman luoteispuolella, välittömästi rautatien pohjoispuolelta kohoavassa hiekkatormässä, valtatie 18 eteläpuolella. Maasto on mäntykangasta, jota halkoo rautatien suuntainen, asfaltoitu kevyenliikenteenväylä, joka on rakennettu juoksuhautaa ja korsua yhdistävän yhdyskäytävän päälle. Vanha, uudistettava runkovesijohto kulkee kevyenliikenteenväylän pohjoisreunaa pitkin.

Arkeologisen kohteen kuvaus ja raja-alue: Kohde on Venäjän armeijan 1910-luvulla rakennuttama puolustusvarustus, joka on osa laajaa Pietarin kaupungin suojaksi rakennettua maalinnoituskokonaisuutta. Kohde käsittää kevyenliikenteenväylän eteläpuolisen juoksuhaudan, jossa on kaksi tulipesäkettä. Juoksuhauta on itä-länsi-suuntainen, ja tulipesäkkeiden ampumasektori on radan suuntaan lounaasta etelään. Juoksuhaudan länsipuolella on osin maan alle rakennettu, neliskanttinen, säästöbetonirunkoinen korsu tai kellari, jonka eteläseinässä on kaksi oviaukkoa. Katto on peitetty monen kymmenen sentin paksuisella hiekkakerroksella. Ovet on tukittu läjittämällä hiekkaa niiden eteen. Korsun/kellarin sivu on noin 5 metriä, näkyvät betonipinnat ovat graffitien peitossa. Säästöbetonirakenne voi liittyä juoksuhautaan, mutta se voi olla peräisin myös rautatien myöhemmästä toiminnasta. Kevyenliikenteenväylän pohjoispuolella on säilynyt muutaman metrin pituinen osa juoksuhaudasta alkavaa yhdyskäytävää, joka johtaa maahan kaivettuun korsukuoppaan. Korsukuopan koko on noin 4 x 4 x 2 m. Yhdyskäytävä on noin metrin leveä ja metrin syvä. Juoksuhauta on noin 2 m leveä ja metrin syvä.

Tarkastuslöydöt: Ei esinelöytöjä.

Tarkastusolosuhteet: Hyvät. Juoksuhauta on suurimmaksi osaksi vapaa pintakasvillisuudesta ja erottuu hyvin. Yhdyskäytävän säilynyt osa ja korsu ovat tiheimmän kasvillisuuden peitossa.

4. SUOJELUTIEDOT

Kunto: Kohtalainen. Osa yhdyskäytävästä on tuhoutunut kevyenliikenteenväylän kohdalla. Juoksuhauta on altis eroosiolle.

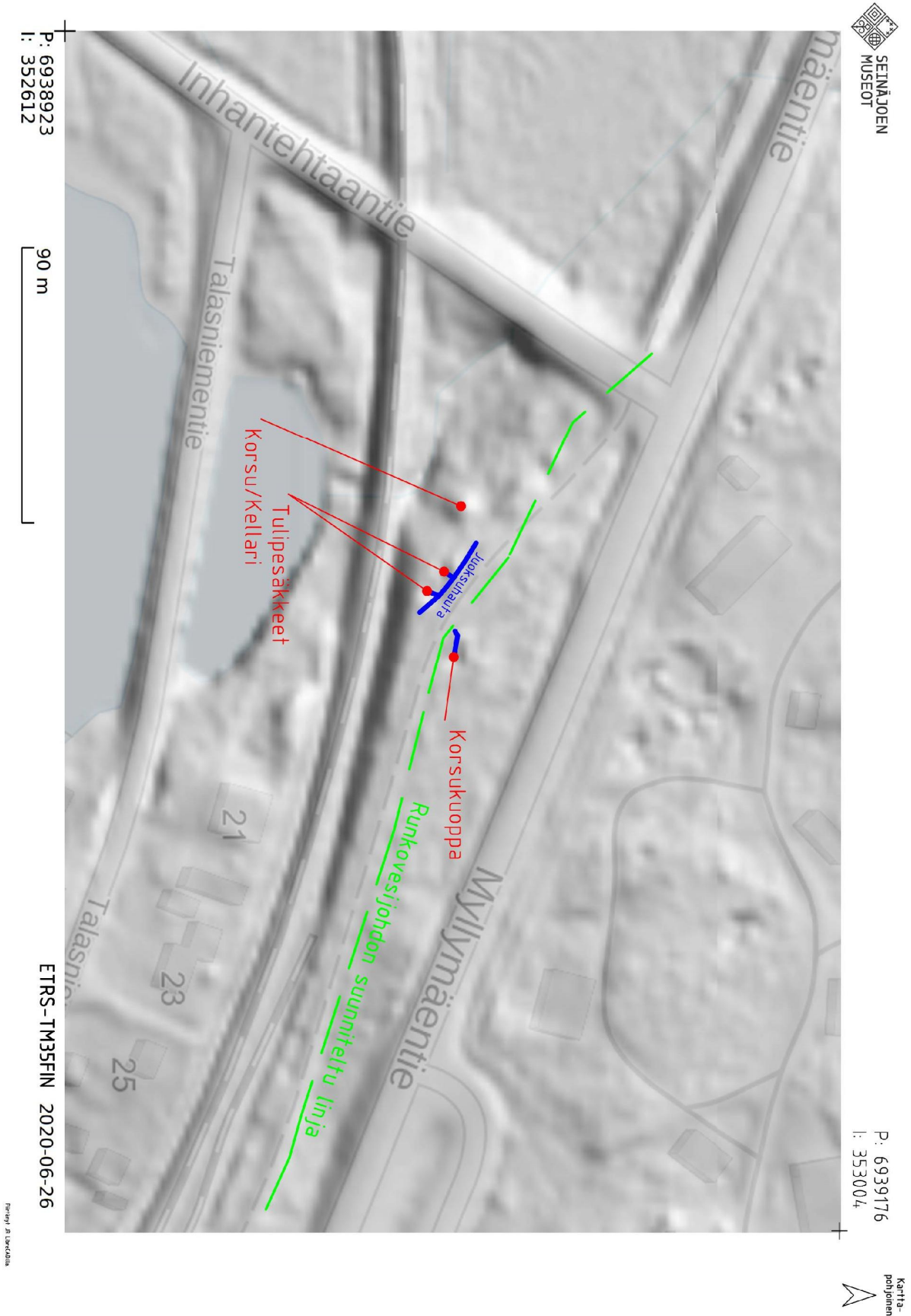
Tiedossa olevat maankäyttöhankkeet: Ähtäri Energia ja Vesi Oy uudistaa kevyenliikenteenväylän pohjoisreunaa pitkin kulkevan runkovesijohdon. Muinaisjäännökseen ei ole tarkoitus kajoja työn aikana.

Muut säilymiseen vaikuttavat asiat: Vierestä kulkeva kevyt liikenne.

Seinäjoella 30.6.2020

Janne Rantanen
maakunta-arkeologi
Seinäjoen museot

Yleiskartta. Taustakartta ja 2 m korkeusmalli © Maanmittauslaitos 2020.





Kellari/korsu oviaukkojen puolelta kuvattuna. Pohjoiseen. JR 25.6.2020.



Kellari/korsu ylärinteen puolelta kuvattuna. Etelään. JR 25.6.2020.

Rantanen, Janne/Seinäjoen museot: ÄHTÄRI Inhan asema. Arkeologinen tarkastus 25.6.2020.



Vasemmalta oikealle: rautatie, juoksuhauta, kevyenliikenteenväylä, Saab 9-5 2.0t Estate SE vm. 2001. Länteen. JR 25.6.2020.



Tulipesäkkeet. Taustalla siintää Nääsinlahti eli Tuomarniemenlahti. Etelään. JR 25.6.2020.