

Rantanen, Janne/Seinäjoen museot: ÄHTÄRI Raatikkasaari Vanhasalmi. Arkeologinen tarkastus 25.6.2020.

ÄHTÄRI Raatikkasaari Vanhasalmi

ARKEOLOGISEN KOHTEEN TARKASTUS

FM Janne Rantanen/Seinäjoen museot

25.6.2020



1. PERUSTIEDOT

Kunta: Ähtäri

Nimi: Raatikkasaari Vanhasalmi

Muinaisjäännösrekisteritunnus: 1000038181

Kohteen tyyppi ja tarkenne: puolustusvarustukset/taistelukaivannot

Ajoitus: 1900-luvun alku

Kohteen suojelustatus: kiinteä muinaisjäännös

Suunta ja etäisyys kirkosta: Ähtärin kirkolta noin 11.5 km koilliseen

Sijaintikoordinaatit (ETRS-TM35FIN) ja korkeus: P 6944620 I 361262 Z 172.5–175 m (N2000)

Koordinaattien tarkenne: Maanmittauslaitoksen 2 m korkeusmallin perusteella arvioitu keskipiste

Kiinteistötunnus: 989-403-7-98

2. TAUSTATIEDOT

Aiemmat tiedot: Kohdetta ei ole aiemmin tarkastettu arkeologin toimesta.

Aiemmat löydöt: Ei tiedossa olevia esinelöytöjä.

3. TARKASTUSHAVAINNOT

Tarkastuksen syy: Tarkastin kohteen alueelle suunniteltujen hakkuitten vuoksi.

Ympäristö ja maasto: Kohde sijaitsee Ähtärin Niemisveden Raatikkasaarella, Vanhasalmen soistuneesta etelärannasta kohoavalla mäellä. Maasto on havupuuvalttaista, varttunutta metsää. Maaperä on moreenia.

Rantanen, Janne/Seinäjoen museot: ÄHTÄRI Raatikasaari Vanhasalmi. Arkeologinen tarkastus 25.6.2020.

Arkeologisen kohteen kuvaus ja rajaus: Kohde on Venäjän armeijan 1910-luvulla rakentama puolustusvarustus, joka liittyy laajaan Pietarin kaupungin suojaksi rakennettuun maalinnoituskokonaisuuteen. Varsinainen juoksuhauta on jokseenkin itä-länsi-suuntainen, ja siinä on tasaisin välein tulipesäkkeitä, joiden ampumasektorit suuntautuvat kohti luodetta, pohjoista tai koillista. Ampumahaudasta erkanee yhdyshautoja, jotka johtavat korsukuopille. Itäisin yhdyskäytävä johtaa mäen itäjuurelle, josta on ehkä kuljettu rantaan.

Tarkastin alueen silmämääräisesti ja A-GPS -satelliittipaikannusta hyödyntäen. Yleiskarttaan on merkitty havaitut tulipesäkkeet ja korsukuopat. Niistä osa saattoi jäädä huomaamatta, koska paikoin tiheän puuston vuoksi en kulkenut koko juoksuhautaa läpi. Satelliittipaikannuksella kerättyjä koordinaatteja tarkennettiin yleiskarttaa piirrettäessä Maanmittauslaitoksen 2m korkeusmallin avulla, jonka perusteella myös ampuma- ja yhdyskäytävien linjat hahmoteltiin kartalle.

Tarkastuslöydöt: Ei esinelöytöjä.

Tarkastusolosuhteet: Pääosin hyvät, vaikka kasvillisuus oli paikoin tiheää, lämpötila oli 30 Celsius -astetta ja paarmat kiusasivat.

4. SUOJELUTIEDOT

Kunto: Hyvä.

Tiedossa olevat maankäyttöhankkeet: Metsänkäyttö.

Muut säilymiseen vaikuttavat asiat: -

Seinäjoella 30.6.2020



Janne Rantanen
maakunta-arkeologi
Seinäjoen museot

Rantanen, Janne/Seinäjoen museot: ÄHTÄRI Raatikksaari Vanhasalmi. Arkeologinen tarkastus 25.6.2020.

Yleiskartta.

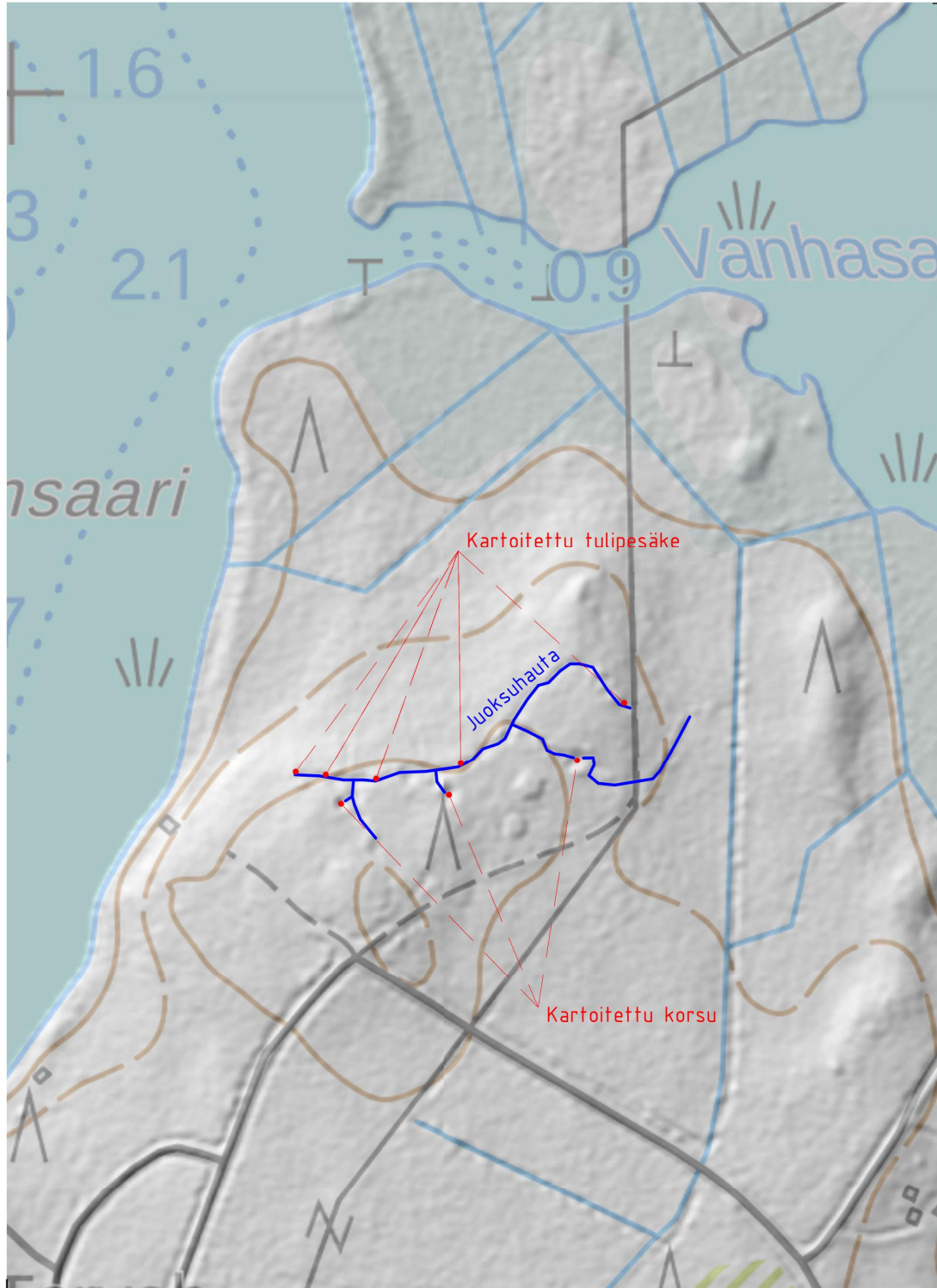
Peruskartta ja 2 m korkeusmalli © Maanmittauslaitos 2020.



SEINÄJOEN
MUSEOT

P: 6945052
I: 361532

Kartta-
pohjoinen



P: 6944315
I: 360997

100 m

ETRS-TM35FIN 2020-06-30

Piirretty JR LibreCADilla.