

Veteli 2017

Ristinevan tuulipuiston  
arkeologinen lisäselvitys



Hans-Peter Schulz 16.6.2017



**KESKI-POHJANMAAN ARKEOLOGIAPALVELU**



## Tiivistelmä

Keski-Pohjanmaan Arkeologiapalvelu suoritti arkeologista lisäselvitystä Vetelin Ristinevan tuulipuiston alueella, johon on suunniteltu 8 tuulivoimalaa. Alue sijaitsee Vetelin Haukilahden kylän koillispuolella Laurinnevan ja valtatie no. 28 välissä. Hankealueen laajuus on noin 8 km<sup>2</sup>. Kenttätyön teki MA/FM Hans-Peter Schulz 3.6.2017. Ristinevalla tehtiin syksyllä 2014 tuulipuiston arkeologinen inventointi sen hetkisen suunnittelutilanteen perusteella. Vuoden 2016 suunnittelualue on supistunut ja tuulivoimaloiden määrä laskenut huomattavasti. Sijoittelu muuttui vuonna 2017 jonkun verran.

Inventoinnissa 2017 ei löytynyt uusia kohteita.

## Sisällysluettelo

	S.
1. Perustiedot.....	3
2. Inventoinnin lähtökohdat ja menetelmät.....	4
3 Maastokuvaukset ja valokuvat.....	5
4. Tulokset.....	6
6. Aineistoluettelo.....	6





## 1. Perustiedot

**Inventointialue:** Vetelin Ristinevan tuulipuiston hankealue

**Tilaaaja:** Pöyry Finland Oy

**Hankeomistaja:** Vetelin Tuulivoima Oy

**Inventoinnin laji:** osainventointi

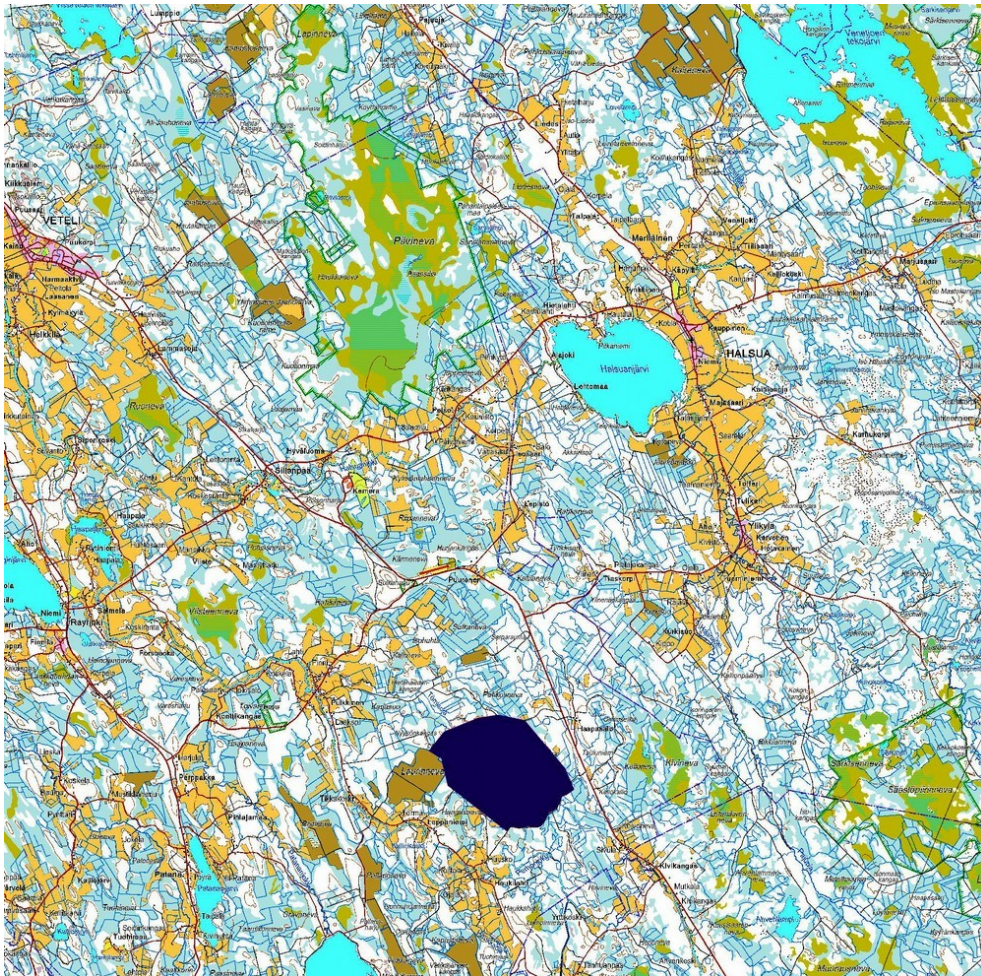
**Kenttätöaika:** 3.7.2016, yht. 0,5 kenttätöpäivä

**Karttanumerot:** TM35-lehtijako, P4214 R, P4223R, P4241 L  
vanha yleislehtijako, 2332 02

**Korkeus:** n. 115 – 142 m mpy

**Koordinaattijärjestelmä:** ETRS-TM35 FIN -tasokoordinaatisto

**Kopio raportista:** Museoviraston arkisto (digitaalinen ja paperikopio), K. H. Renlundin museo (digitaalinen kopio)



Yleiskartta 1. Hankealueen sijainti. Maanmittauslaitoksen maastorasteri 1:100 000 6/2017.

### Aiemmat tutkimukset:

Lähialueella:

Kuntainventointi V. Ahvenlampi 1971

Täydennysinventointi Kaarlo Katiskoski 1990.

Valtion talousmetsät:

Keski-Pohja itäosa kulttuuriperintöinventointi 2013, Metsähallitus, H.-P. Schulz 2013.

Vetelin Ristinevan tuulipuiston arkeologinen inventointi Hans-Peter Schulz ja Jaana Itäpalo 2014.

Vetelin Ristinevan tuulipuiston arkeologinen lisäselvitys Hans-Peter Schulz 2016.

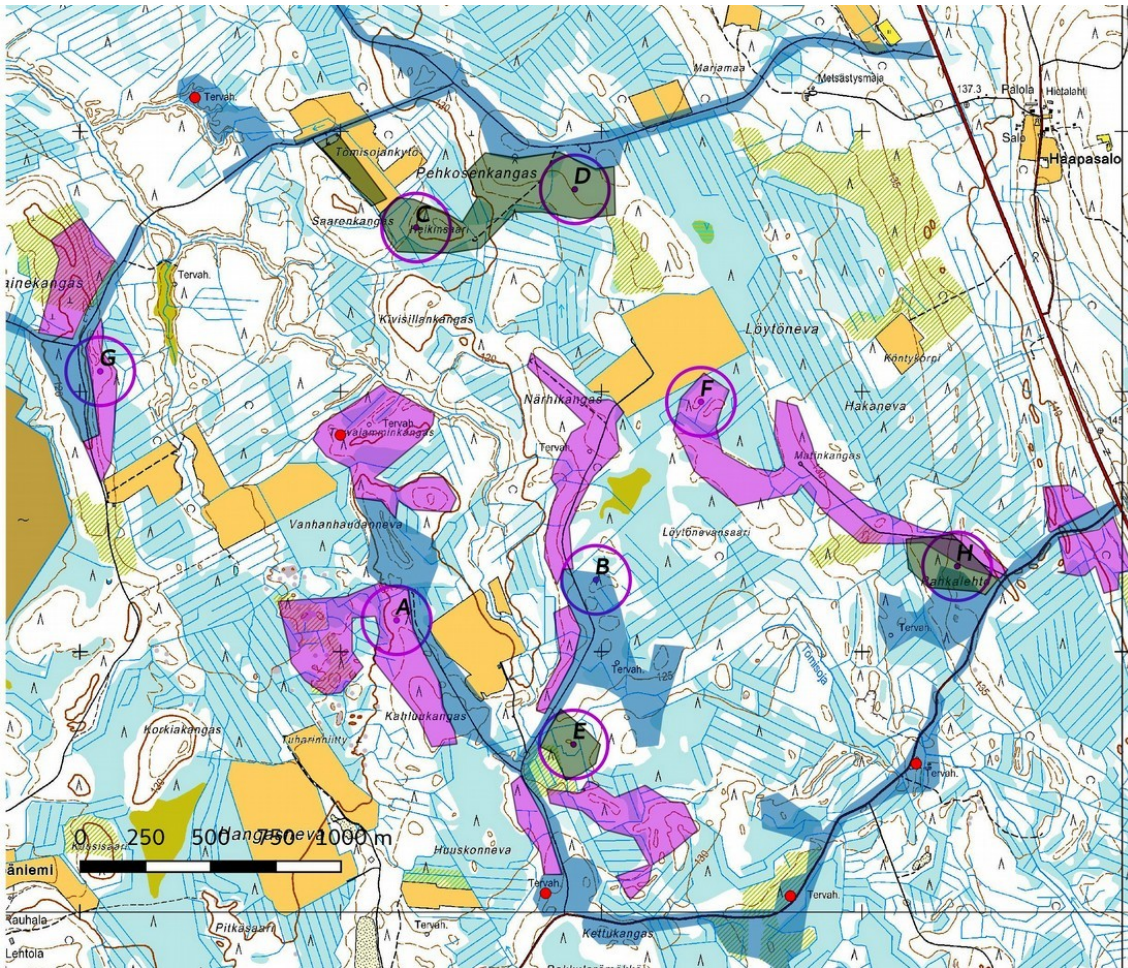




## 2. Inventoinnin lähtökohdat ja menetelmät

Vetelin Ristinevan alueelle on suunniteltu 8 tuulivoimalaa. Alue sijaitsee Vetelin Haukilahden kylän koillispuolella Laurinnevan ja valtatie no. 28 välissä. Inventointialueen laajuus on 7,28 km<sup>2</sup>. Kenttätyön teki MA/FM Hans-Peter Schulz 3.6.2017. Ristinevalla tehtiin syksyllä 2014 tuulipuiston arkeologinen inventointi sen hetkisen suunnittelutilanteen perusteella. Vuoden 2016 suunnittelualue on supistunut ja tuulivoimaloiden määrä laskenut huomattavasti. Sijoittelu muuttui vuonna 2017 jonkun verran

*Inventoinnin lähtökohdat, menetelmät, selvitys "Maisema, topografia ja geologia", ks. inventointiraportit 2014 ja 2016.*



Kartta 2. Inventoidut alueet 2017 vihreänä, 2016 violettina, 2014 sinisenä, uudet voimalapaikat A – G violettina ympyränä. Muinaisjäännöskohteet (tervahaudet) punaisena pisteenä. Maanmittauslaitoksen peruskarttarasteri 1: 20 000, 6/2017.





### 3. Maastokuvaukset ja valokuvat



Kuva 1 Uusi voimalapaikka H kuvattu luoteeseen. Tasainen hieman kumpuileva hiekka-alue Perho – Veteli harjujakson lounaispuolella. Varttunutta kasvatusmetsikköä.



Kuva 2. Uusi voimalapaikka D kuvattu lounaaseen. Tasainen kivinen kuivahko kangas, taimikkoa.



Kuva 3 Uusi voimalapaikka C kuvattu pelloilta kaakkoon. Voimalapaikka sijaitsee tiheässä nuoressa metsikössä Tasainen osittain soistunut kivinen kangas.

#### 4. Tulokset

Inventoinnissa 2017 ei löytynyt uusia kohteita.

Lestijärvellä, 18.6.2017

*Hans - Peter Schulz*

Hans-Peter Schulz

#### 5. Aineistoluettelo

##### Digitaalinen aineisto:

Geologian tutkimuskeskus,  
<http://gtkdata.gtk.fi/Maankamara/index.html>

Jyväskylän yliopiston julkaisuarkisto, <http://www.vanhakartta.fi/>

Maanmittauslaitos, avoimien aineistojen tiedostopalvelu,  
<https://tiedostopalvelu.maanmittauslaitos.fi/tp/kartta>

Maanmittauslaitos,  
<http://vanhatpainetutkartat.maanmittauslaitos.fi/>

Museovirasto: Kulttuuriympäristön palveluikkuna:  
Arkeologiset kohteet [https://www.kyppi.fi/palveluikkuna/mjreki/read/asp/r\\_default.aspx](https://www.kyppi.fi/palveluikkuna/mjreki/read/asp/r_default.aspx)  
Kulttuuriympäristön tutkimusraportit [https://www.kyppi.fi/palveluikkuna/raportti/read/asp/r\\_default.aspx](https://www.kyppi.fi/palveluikkuna/raportti/read/asp/r_default.aspx)

Kansallisarkisto: <http://digi.narc.fi/digi/>