



# MUINAISJÄÄNNÖKSEN HOITOSUUNNITELMA

Nakkila Viikkala Selkäkangas



**Satakunnan Museo**

# SIJAINTI JA YLEISKUVAUS

Nakkila Selkäkangas, muinaisjäännösrekisterissä numerolla 531400003

## Koordinaatit (ETRS-TM35FIN)

P: 6816161, I: 235274

## Peruskartta:

114304 Nakkila

## Tilat

Anttila 531-416-2-657

Joukola 531-416-2-721

## Maanomistajat

Matti ja Eila Sipilä

Jouko Vuori

## Yleiskuvaus

Nakkilan Selkäkankaan monumentaaliröykkiö sijaitsee Viikkalan kylässä pitkänomaisella, vain hivenen ympäristöstään kohoavalla moreeniselänteellä. Röykkiön etelä- ja länsipuolella toteutettiin uudistushakkuu joitakin vuosia sitten ja maisema etelään on nyt sulkeutunut tiheän lehtipuutaimikon vuoksi. Pohjoispuolella on havupuuvaltaista sekametsää. Kokemäenjoki virtaa n. 2 km päässä.

Selkäkankaan röykkiöryhmään kuuluu neljä pronssikautista röykkiötä, jotka on rakennettu matalalle harjulle. Röykkiöistä suurin, 43 x 11 metrinen monumentaaliröykkiö, on tutkittu vuosina 1978-81. Röykkiöstä löydettiin polttohautauksia sisältänyt kookas paasiarkku ja kylmämuurattu reunakehä. Lisäksi löydettiin palamattomia naudan poskihampaita. V. 2010 tehtyjen C14 –ajoitusten perusteella sekä ihmisluut että naudan hampaat ajoittuvat varhaiselle pronssikaudelle.

Kolme muuta röykkiötä ovat kooltaan 8 - 13 m.

Selkäkankaan monumentaaliröykkiö otettiin mukaan Museoviraston hoito-ohjelmaan vuonna 1994. Hoito koske vain monumentaaliröykkiötä ja sen viereen rakennettua toista röykkiötä ympäristöineen. Säännöllinen hoito päättyi vuonna 2010. Selkäkangas on merkitty tielaitoksen nähtävyyksilvellä.

# LUONNONARVOT

## Topografia

Selkäkankaan suurraunio sijaitsee pitkänomaisella, vain vähän ympäristöstään kohoavalla moreeniharjanteella. Selkäkankaaksi kutsutaan Kokemäenjoen suuntaista joen pohjoispuolista pitkänomaista kangasaluetta, jossa harjujaksot ja moreenimaat vaihtelevat. Jokea reunustavat savikot ja silttimaat.

### **Kasvisto**

Tuore kangas, tiheä nuori taimikko. Alueen itä- ja pohjoisosassa varttuneempaa harvennettua männikköä. Pensaskerros lähes puuttuu tiheän oksiston vuoksi.

Alueen kulttuurivaikutteinen kasvillisuus vähäistä. Aluskasvillisuus tavanomaista tuoreen kankaan kasvillisuutta: mustikka, puolukka, oravanmarja, metsätähti

### **Maankäyttö**

Talousmetsää. Alue rajautuu Nakkilan v. 2015 vahvistettuun osayleiskaava-alueeseen, mutta jää sen ulkopuolelle. N. 40 m muinaisjäännösalueesta etelään on omakotitalo.

### **Maisemamaakunta:**

Ala-Satakunnan viljelyseutu

## **KOHTEEN HYÖDYNTÄMINEN**

### **Kulumisherkyys**

Ei erityisen kulumisherkkää.

### **Kulkuohjeet**

Nakkilan keskustasta ajetaan Siltatietä ja ylitetään joki Arantilankoskella. Ylityksen jälkeen tullaan T-risteykseen, josta käännetään vasempaan tielle 2440 (Anolantie) kohti Ulvilaa. Vain n. 500 m ajon jälkeen käännetään oikealle Uusikujalle. N. 1 km matkan jälkeen Uusikuja kääntyy jyrkästi vasempaan ja sen jälkeen n. 400 m päässä kääntyy oikealle Varjuksentie, jota ajetaan n. 500 m kunnes tien oikealla puolella näkyy Hannunvaakunakyltti. Selkäkankaan röykkiöt ovat välittömästi kyltin kohdalla tien vieressä vasemmalla.

### **Varustus**

Kohtuullisen helposti saavutettavissa. Pysäköinti tienvarren levennykselle. Opastaulua ei ole.

### **Käyttömahdollisuudet**

Käyttömahdollisuudet pienimuotoisena nähtävyyks- ja opetuskohteena ovat hyvät.

## **HOITOSUUNNITELMA**

### **Hoitotavoitteet**

Hoidon tavoitteena Selkäkankaan muinaisjäännösalueella on röykkiöiden rakenteiden ja välittömän ympäristön pitäminen puhtaana vesovasta kasvillisuudesta.

Monumentaaliröykkiön ympäristössä näkymää pyritään mahdollisuuksien mukaan avaamaan harventamalla tiheää lehtipuutaimikkoa.



## Hoito-ohje

Röykkiöiden rakenteet puhdistetaan vesovasta kasvillisuudesta, pudonneista oksista ja risuista. Myös röykkiöiden välitön ympäristö pidetään siistinä ja kasvillisuus matalana. Raivausjäte kasataan ja kuljetetaan pois paikalta. Jatkossa hoitoalueella tehdään vuosittain vesakon raivaus, jossa röykkiöiden päältä poistetaan kaikki vesova kasvillisuus. Tien varressa kasvava vesakko raivataan myös vuosittain. Tieltä muinaisjäännösalueelle nouseva kävelysilta uusitaan. Mahdollisesta ilkvallasta ilmoitetaan.

## Hoitosuunnitelmaa toteuttaa

Merikarhun kierros –hankkeen talkooryhmä

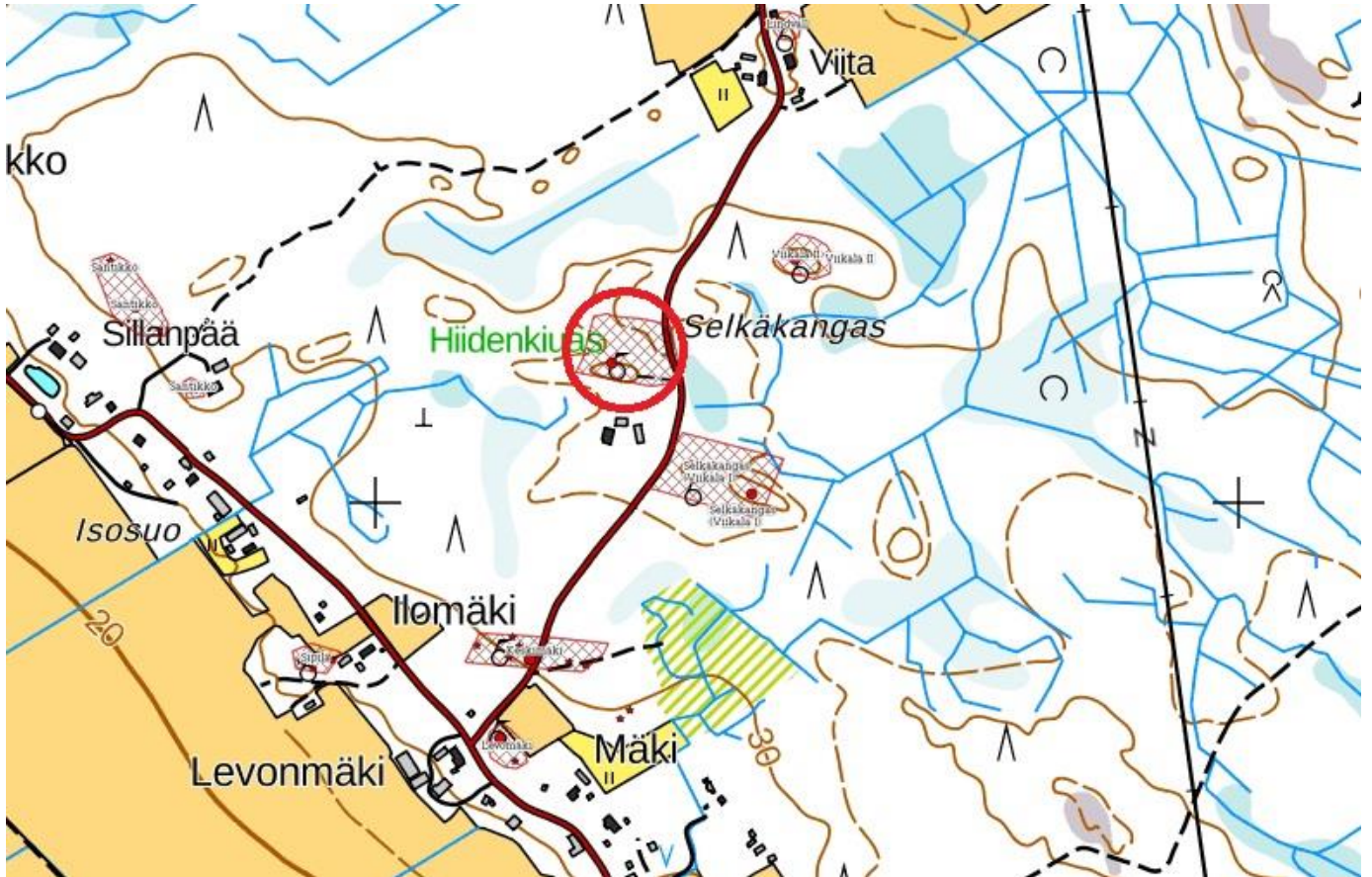
## Hoitosuunnitelman päiväys ja laatija

9.2.2020

Leena Koivisto / Satakunnan Museo



## NAKKILAN SELKÄKANKAAN MUINAISJÄÄNNÖSALUEEN SIJAINTI





**NAKKILAN SELKÄKANKAAN HOITOALUE – rajattu sinisellä**

