



MUINAISJÄÄNNÖKSEN HOITOSUUNNITELMA

Harjavalta Kuumoonmäki



Satakunnan Museo

SIJAINTI JA YLEISKUVAUS

Harjavalta Kuumoonmäki A, muinaisjäännösrekisterissä numerolla 79010002

Koordinaatit (ETRS-TM35FIN)

P: 6806732 I: 233812

Peruskartta:

113406 Panelia

Tilat

79-403-16-230 Tiira

79-403-16-216 Juti

Maanomistajat

Jarmo Mäki

Jyrki Kause

Yleiskuvaus

Kuumoonmäki on metsäinen mäki Hiirijärven viljelysaukean pohjoispäässä Jutintien varressa. Peltoaukea oli pronssikaudella merenlahti ja vielä pitkään sen jälkeenkin järviallas ja kosteikko. Nyt muistona vesistöstä on kuitenkin enää kylän nimi sekä vähäisessä laaksossa keskellä peltoa kulkeva Saamanoja. Muinaista merenlahtea reunustavat monet muinaisjäännökset: pronssikautisia röykkiöhautoja on usealla harjanteella ja aukean itäreunalla sijaitsee tunnettu Saamanmäen Kiukaiskulttuurin aikainen asuinpaikkavyöhyke.

Kuumonmäen muinaisjäännösalueella on kahtena keskittymänä yhteensä 31 pronssikautista hautaröykkiötä. Alueen suurin hiidenkiuas on halkaisijaltaan yli 20 m. Se on rakennettu samaan tapaan kuin useat alueen monumentaalirauniot, mäen rinteeseen lähelle pellon reunaa. Ylempänä rinteessä sekä mäen korkeimmalla kohdalla sijaitsee useita pienempiä, halkaisijaltaan 3-5 m röykkiöitä jononmaisessa muodostelmassa. Alueella ei ole tehty arkeologisia kaivaustutkimuksia.

Hoitoalue rajautuu Kuumonmäen eteläosaan. Röykkiöt ovat olleet paikallisena nähtävyyshoiteena ja paikalla on informaatiotaulu. Pohjoisosan röykkiöt sijaitsevat lähellä asutusta ja ovat siksi jääneet hoidon ulkopuolelle. Kuumoonmäki on kuulunut Museoviraston muinaisjäännösten hoito-ohjelmaan, mutta säännöllinen hoito päättyi vuonna 2010.

LUONNONARVOT

Topografia

Kuumoonmäki on moreenimäki, joka kohoaa varsin selvästi ympäröivästä peltoalueesta. Ympäristön pellot ovat savikkoa. Kallioperä on Satakunnan hiekkakiveä.

Kasvisto

Mäntyvaltaista sekametsää, mäen itäreunassa ojanvarressa pieni tuore koivikko. Hoidon alkuvaiheessa metsä tiheä, yli-ikäinenkin, mutta harvennettiin itäiseltä osalta jo talvella 1997, länsiosassa tehtiin kasvatushakkuu syksyllä 1999. Koivikko tien reunassa jätettiin, muualla mäntytaimikkoa.

Jonkin verran vaateliasta kasvillisuutta rinteessä, esim. kielo, kevätpiippo, oravanmarja. Toisaalta myös kuivan kedon kasveja ylempänä rinteessä: kissankello yms.

Maankäyttö

Talousmetsää. Ei yleiskaavaa.

Maisemamaakunta:

Ala-Satakunnan viljelyseutu

KOHTEEN HYÖDYNTÄMINEN

Kulumisherkyys

Ei erityisen kulumisherkkää.

Kulkuohjeet

Eurantielta käännytään länteen Hiirijärvelle. Hiirijärvetietä ajetaan n. 3 km, jonka jälkeen kääntyy tie oikealle Jutiin (Niitynrinanatie). Ajetaan n. 3 km, vasemmalle kääntyy tie Matomäkeen. Jatketaan suoraan Hiittenkiukaantietä, risteyksestä vain noin 300 m tien vasemmalla puolella pellon reunassa näkyy Kuumoonmäen suurröykkiö. Katuosoite Hiittekiukaantie 530.

Varustus

Kohtuullisen helposti saavutettavissa. Pellon reunassa vanha tiepohja, jolle on mahdollista pysäköidä muutama auto.

Käyttömahdollisuudet

Käyttömahdollisuudet pienimuotoisena nähtävyy- ja opetuskohteena ovat hyvät.

HOITOSUUNNITELMA

Hoitotavoitteet

Hoidon tavoitteena Kuumoonmäen muinaisjäännösalueella on röykkiöiden rakenteiden ja välittömän ympäristön pitäminen puhtaana vesovasta kasvillisuudesta. Monumentaaliröykkiön ympäristössä näkymää pyritään mahdollisuuksien mukaan avaamaan sekä Hiittenkiukaantien että peltoaukean suuntaan.

Hoitoalue rajoittuu monumentaaliröykkiön ja sitä lähinnä olevien röykkiöiden ympäristöön.

Hoito-ohje

Kuumoosmäen röykkiöt ovat pahasti vesakoituneet säännöllisen hoidon päätyttyä. Röykkiöiden rakenteet puhdistetaan vesovasta kasvillisuudesta, pudonneista oksista ja risuista. Vesakko poistetaan mieluiten oksasaksilla ja mahdollisimman läheltä maan pintaa. Myös röykkiöiden välitön ympäristö pidetään siistinä ja kasvillisuus matalana. Raivausjäte kasataan ja kuljetetaan pois paikalta. Jatkossa hoitoalueella tehdään vuosittain vesakon raivaus, jossa röykkiöiden päältä poistetaan kaikki vesova kasvillisuus. Tien ja pellon varressa kasvava vesakko raivataan myös vuosittain ja näkymää pyritään avaamaan. Mahdollisesta ilkeväkälästä ilmoitetaan.

Hoitosuunnitelmaa toteuttaa

Selkämeren kansallispuiston ystävät ry

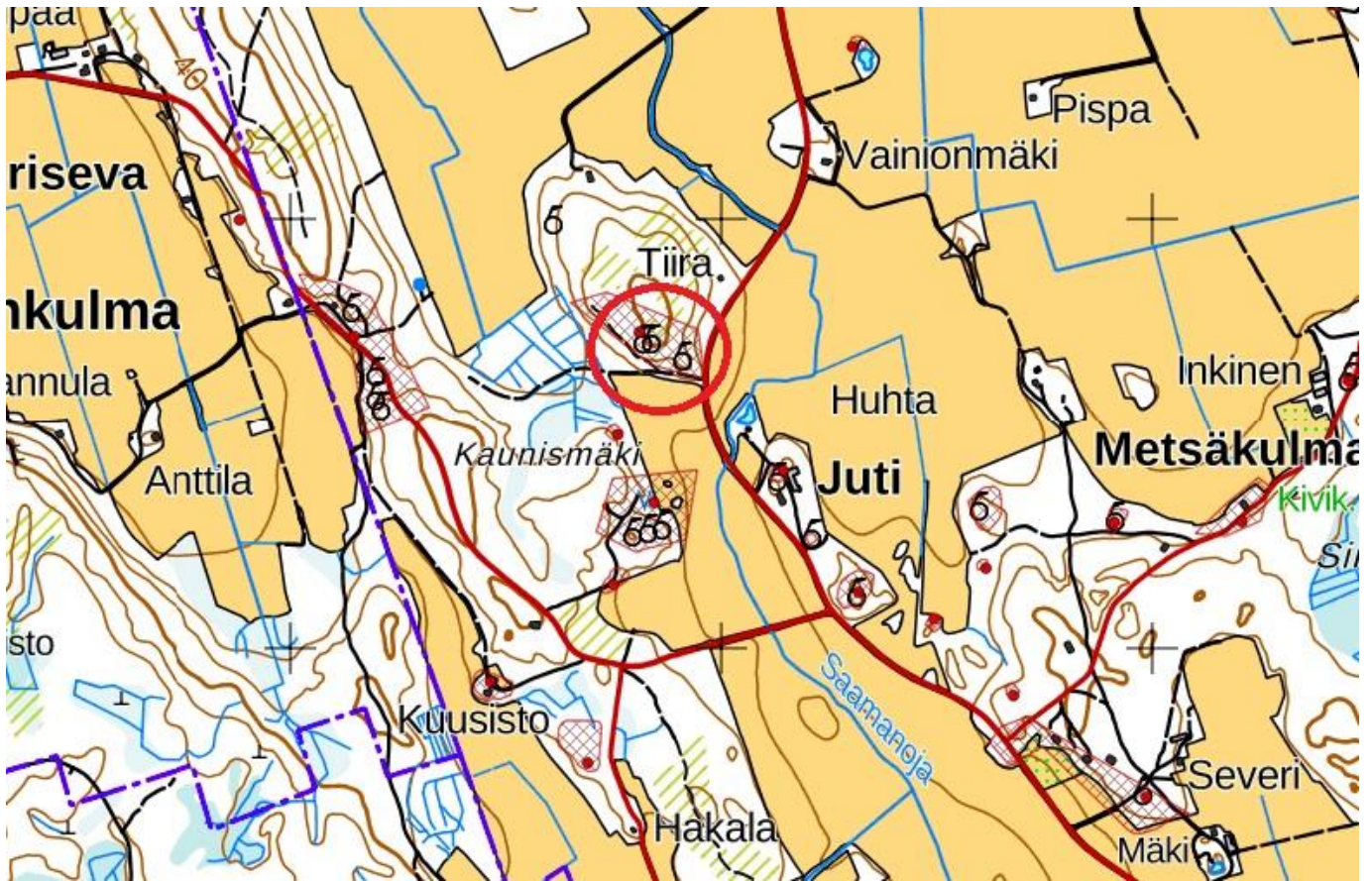
Hoitosuunnitelman päiväys ja laatija

27.4. 2020

Leena Koivisto / Satakunnan Museo



HARJAVALLAN KUUMOONMÄEN MUINAISJÄÄNNÖSALUEEN SIJAINTI



HARJAVALLAN KUUMOONMÄEN HOITOALUE – rajattu sinisellä

