



# MUINAISJÄÄNNÖKSEN HOITOSUUNNITELMA

Eura Panelia Kuninkaanhauta



**Satakunnan Museo**

# SIJAINTI JA YLEISKUVAUS

Eura Kuninkaanhauta, muinaisjäännösrekisterissä numerolla 262010026

## Koordinaatit (ETRS-TM35FIN)

P: 6797547 I: 230508

## Peruskartta:

113406 Panelia

## Tilat

50-436-3-3 HEIKKILÄ

## Maanomistajat

Mikko Heikkilä

## Yleiskuvaus

Panelian kylätien varressa aivan lähellä kylän keskustaa on Kuninkaanhauta - halkaisijaltaan 30 x 36 metrinen, lähes 5 metriä korkea monumentaaliraunio. Hautaröykkiö on rakennettu loivasti lounaaseen laskevaan rinteeseen muinaisen Panelianlahden, nykyisen Panelian viljelysaukean, reunalle. Röykkiön etelä-lounaispuolella on laaja lievekiveys, lisäksi reunoille on kasattu pellostä kerättyjä kiviä. Kuninkaanhaudan päällä on lähes metrin syvyinen kuoppa tai vajoama, paikkakuntalaisten mukaan röykkiön laki on vuosikymmenten kuluessa jatkuvasti madaltunut. Haudan itäpuolitse kulkevaa paikallistietä on tosin korotettu useita kertoja ja tien varteen on rakennettu kevyenliikenteenväylä. Tien takana rinteessä on omakotitaloja.

Kuninkaanhauta on kuulunut Museoviraston muinaisjäännösten hoito-ohjelmaan, mutta säännöllinen hoito päättyi vuonna 2011. Hoitoalue on rajoittunut röykkiön lähiympäristöön tien ja pellon rajaamaan alueeseen.

# LUONNONARVOT

## Topografia

Kuninkaanhauta sijaitsee loivan mäen lännenpuoleisessa alarinteessä. Röykkiön länsipuolella avautuu muinainen Panelianlahti, nykyinen laaja viljelysaukea. Kallioperä Satakunnan hiekkakiveä. Maaperä peltoaukealla turvetta ja savea, mäet moreenia. Kuivahko.

## Kasvisto

Röykkiön vierellä pellon reunassa kasvaa katajaa ja muutamia pihlajia sekä muita nuoria lehtipuita. Aivan tien varressa kasvaa suuri vanha koivu. Nuoria lehtipuita ja muutamia mäntyjä pellon reunassa.



Röykkiötä ympäröi kuivan keldon kasvillisuus, mm. tervakukkaa, maksaruohoa, keltamataraa, kissankelloa. Aivan tien varressa normaalia tienvarsikasvillisuutta, koiranputkea ja erilaisia heiniä.

### **Maankäyttö**

Yleiskaava vuodelta 1991. Kuninkaanhauta merkitty suojelukohteeksi, ympärillä maa- ja metsätalousaluetta, jolla ympäristö säilytettävä (MT/s)

### **Maisemamaakunta:**

Ala-Satakunnan viljelyseutu



Kuninkaanhauta vuonna 2010, kun Museoviraston säännöllinen hoito oli edelleen käynnissä.

## **KOHTEN HYÖDYNTÄMINEN**

### **Kulumisherkyys**

Aivan röykkiön ohitse kulkee Panelian kylätie. Tiennostot, korjaukset, päällystykset ja muu tien kunnossapito ovat kaikki osaltaan kuluttaneet röykkiötä. Liikenteen tärinä saattaa aiheuttaa haudan mataloitumista ja sisäisten rakenteiden tuhoutumista. Tien levennykset ja nostot ovat osin jo tuhonneet haudan aseman maiseman keskipisteenä.



## Kulkuohjeet

Ajetaan kantatietä 43 (Laitila-Harjavalta). N. 10 km Eurasta pohjoiseen käännytään länteen kohti Paneliaa, Mykorantielle (tie 209). Tie päättyy lähellä Panelian kyläkeskusta T-risteykseen, josta käännytään oikealle Paneliantielle (tie 2072). Kuninkaanhauta näkyy jo risteykseen etuoikealla Paneliantien vasemmalla puolella pellon laidassa. Osoite Paneliantie 8.

## Varustus

Helposti saavutettavissa. Kevyenliikenteen väylälle mahdollisuus pysähtyä hetkeksi tai pysäköinti röykkiön pohjoispuolelle Paneliantie 16 kohdalle (hautausmaan pysäköintipaikka).

## Käyttömahdollisuudet

Käyttömahdollisuudet pienimuotoisena nähtävyyks- ja opetuskohteena ovat hyvät. Paikalla on opastaulu.



Euran kunnan ja Museoviraston v. 2011 pystyttämä opastaulu Kuninkaanhaudalla.



# HOITOSUUNNITELMA

## Hoitotavoitteet

Hoidon tavoitteena Kuninkaanhaudan muinaisjäännösalueella on röykkiön välittömän ympäristön pitäminen puhtana vesovasta kasvillisuudesta. Näkymää peltoaukealle pyritään mahdollisuuksien mukaan avaamaan ja säilyttämään se avoimena. Tien varren kasvillisuus pidetään matalana.

## Hoito-ohje

Vesakko ja muu kasvillisuus poistetaan raunion lievekiveyksen päältä. Pellon reunan lehtipuustoa harvennetaan ja pylväsmäiset katajat otetaan paremmin esille. Röykkiön ympäristö ja tienvarsi niitetään. Suuren koivun kuntoa tarkkaillaan.

## Hoitosuunnitelmaa toteuttaa

LC Kiukainen

## Hoitosuunnitelman päiväys ja laatija

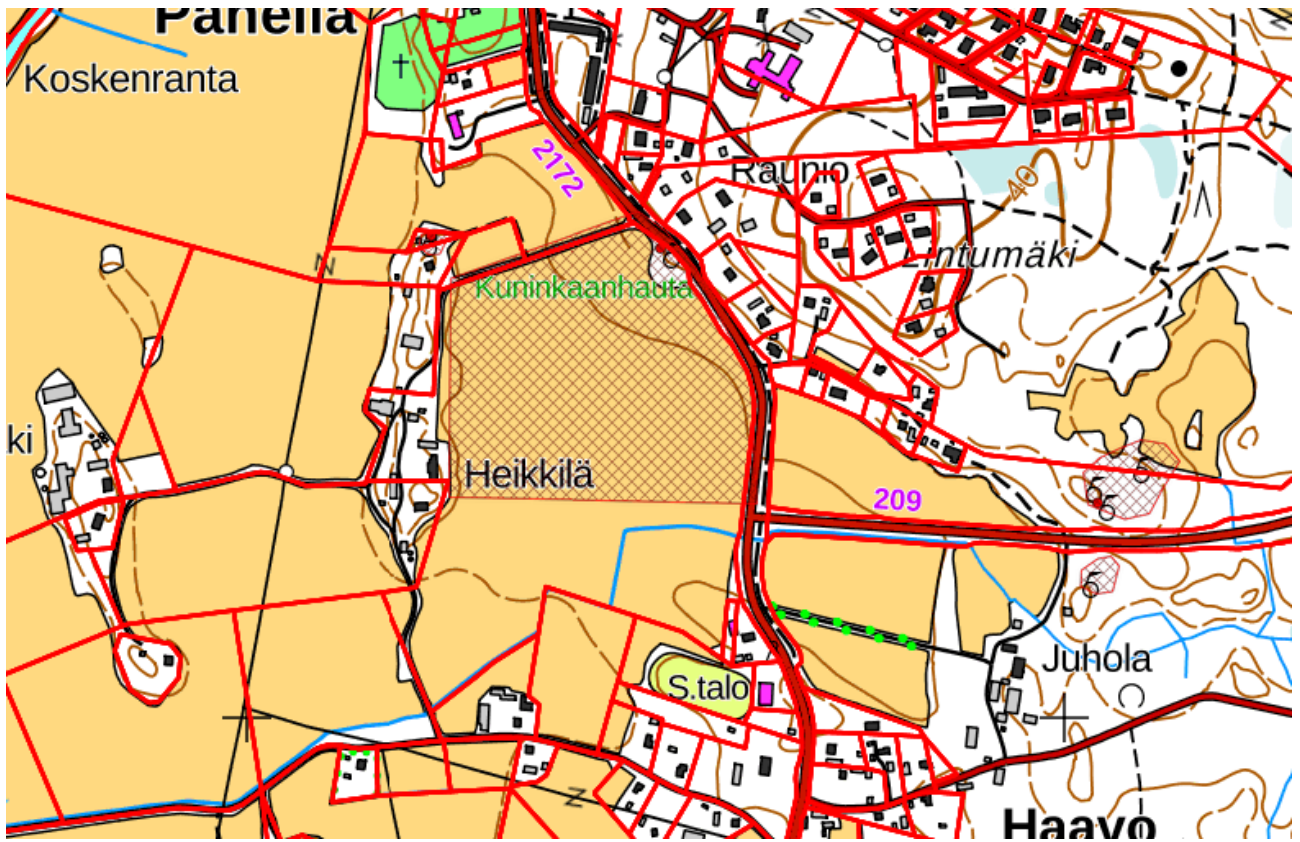
26.10.2021

Leena Koivisto / Satakunnan Museo



Kuninkaanhauta kuvattuna v. 2015 lännestä. Keskellä näkyvässä v. 2015 pengottu kohta.

# EURAN KUNINKAANHAUDAN MUINAISJÄÄNNÖSALUEEN SIJAINTI





EURAN KUNINKAANHAUDAN HOITOALUE – rajattu sinisellä

