



Pirkanmaan maakuntamuseo, Adoptoi monumentti -toiminta

MUINAISJÄÄNNÖSKOHDETTA KOSKEVA SOPIMUS

MAANOMISTAJA - PIRKANMAAN MAAKUNTAMUSEO

Sopimuksen tarkoitus

Tällä sopimuksella sovitaan maankäytön ehdoista ja yksityiskohdista, joiden perusteella sopimuksessa määritellyllä alueella voidaan toteuttaa Pirkanmaan maakuntamuseon "Adoptoi monumentti" -hankkeen mukaista muinaisjäännöskohteen hoitotyötä.

Sopimuksessa maanomistaja (Sopimuksen osapuoli 1) antaa suostumuksen määritellyn muinaisjäännökseen liittyvän maa-alueen tämän sopimuksen ja kohteelle laadittavan hoitosuunnitelman mukaisiin hoitotoimiin. Hoitotoimet suorittaa, ja niistä vastaa kohteen adoptoija, jonka kanssa Pirkanmaan maakuntamuseo solmii muinaisjäännöksen hoitotyötä koskevan erillisen sopimuksen. Muinaisjäännöksen hoitotoimintaa ohjaavat ja valvovat Pirkanmaan maakuntamuseo (Sopimuksen osapuoli 2) sekä Museovirasto.

Osapuolet

1. Maanomistaja

Nimi Metsähallitus
Osoite Etelä-Suomen luontopalvelut, PL 94, 01301 Vantaa
Puhelin Vaihde 0205 64 100
Sähköposti

2. Pirkanmaan maakuntamuseo

Osoite Pirkanmaan maakuntamuseo
Kulttuuriympäristöyksikkö
PL 487
33101 Tampere
Puhelin 03 5656 5140

Sopimuksen kohde

Sopimus koskee Pälkäne, Kuohijoki, Vanha kalkkikaivos muinaisjäännöskohdetta.

- Hoidettavan kohteen sijainti: Kohteen KKI koordinaattijärjestelmän mukaiset keskikoordinaatit ovat $X = 680\ 1842$ / $Y = 338\ 1145$.
- Hoidettavan alueen rajat: Hoitoalue rajataan koskemaan kohteelle tuovaa polkua, lukuun ottamatta Niittyläntieltä lähtevän polun alkuosaa, joka kulkee yksityisen maanomistajan maalla sekä kohteelle rakennettujen suoja-aitoja ja niiden ympäristöä 2 metrin leveydeltä.
- Kiinteistötunnus/tila: 635-891-1-1/Kalkkilehdon lehtojensuojelualue

Hoitotyö

6. Kohteen hoidossa noudatetaan Museoviraston hyväksymää erillistä muinaisjäänkökohteen hoitosuunnitelmaa.
7. Kohteelle tai sen ympäristölle ei saa aiheutua haittaa hoitotyöstä. Hoitotyössä huomioidaan muinaisjäänkökohteen ja sen luonnonympäristön suojele- ja muut erityistarpeet.
8. Muinaisjäänkökohteen hoitotyön kustannuksista vastaa kohteen adoptoija.
9. Muinaisjäänkökohteen hoitotoimet toteutetaan muinaisjäänkökohteen hoitosuunnitelman mukaisesti siten, että niistä ei aiheudu haittaa maanomistajalle. Mahdollisista haitoista tai korvauksista vastaa Museovirasto, Pirkanmaan maakuntamuseo tai adoptoija.

Muinaisjäänkökohteeseen liittyvän tiedon hankinta, tutkimustyö ja tiedon julkaisu

10. Muinaisjäänkökohdetta koskevaa tietoa voidaan esitellä Adoptoi monumentti –hankeen internetsivuilla.
11. Maanomistajan tietoja ei saa julkisesti esittää ilman maanomistajan suostumusta.

Muut sovittavat asiat

12. Hankkeeseen tai kohteeseen liittyvästä kaupallisesta toiminnasta tulee sopia erillisellä kirjallisella sopimuksella sopimuksen osapuolten kesken.
13. Maanomistajaa kuullaan adoptoijan valinnassa.

Sopimuksen päätyminen

14. Maanomistaja voi irtisanoa sopimuksen päätytään yhden kuukauden irtisanomisajalla ilmoittamalla irtisanomisesta kirjallisesti Pirkanmaan maakuntamuseolle.
15. Pirkanmaan maakuntamuseo ilmoittaa maanomistajalle kirjallisesti, mikäli sopimuksen mukainen muinaisjäänköksen hoitotyö kohteella päättyy.

Sopimuksen voimaantulo

16. Sopimus tulee voimaan allekirjoittamisen yhteydessä.

Sopimuskappaleet

17. Tätä sopimusta on tehty kaksi samanlaista kappaletta, yksi sopimuksen jokaiselle osapuolelle.


Allekirjoitukset

Maanomistaja tai hänen edustajansa:

Vantaa 5.7.2011 

Paikka, päivämäärä, allekirjoitus, aluepäällikkö Aulikki Alanen

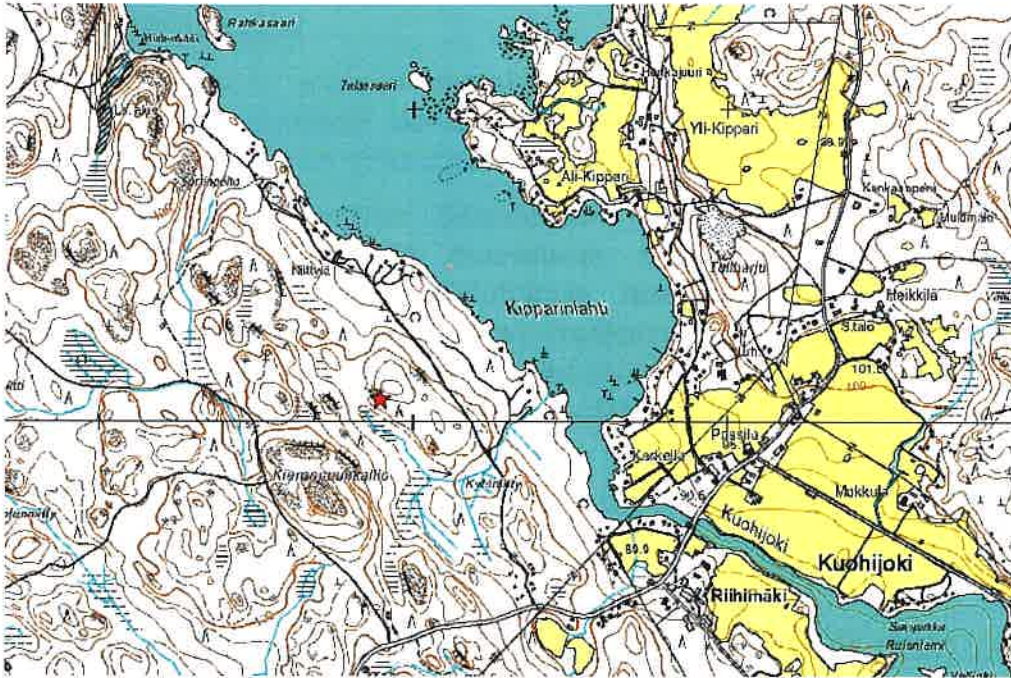
Pirkanmaan maakuntamuseon edustaja:



Tampere, 10.6.2011, Tuija-Liisa Soininen, yksikön päällikkö

SOPIMUKSEN LIITEKARTAT

Kartta hoidettavasta muinaisjäänöksestä. Karttapohja: (c) maanmittauslaitos, lupa PISA020/2006.



Yleiskartta hoidettavasta kohteesta. Louhoksen alue on merkitty summittaisesti punaisella. Hoito koskee polkua suojelualueen osalta sekä louhoksen aidattua reunaa.

