



## ARKEOLOGISEN KOHTEEN ADOPTOINTISOPIMUS

### MÄNTTÄ-VILPPULA, NIEMENKYLÄ PILKANLAMPI

#### 1. Sopimuksen tarkoitus

Tällä sopimuksella sovitaan Pirkanmaan maakuntamuseon ja Museoviraston ohjaaman "Adoptoi monumentti" -toiminnan mukaisesta arkeologisen kohteen hoitotyöstä sopimuksessa määritetyllä alueella. Toimintaa koordinoi Pirkanmaan maakuntamuseo.

Sopimuksessa sovitaan arkeologisen kohteen hoitotyön ehdoista ja yksityiskohdista, joiden perusteella adoptoija (Sopimuksen osapuoli 1) sitoutuu sopimuksessa määritetyllä maa-alueella tämän sopimuksen ja arkeologiselle kohteelle laadittavan hoitosuunnitelman mukaisiin hoitotoimiin. Kohteen hoitotyötä ohjaavat ja valvovat Pirkanmaan maakuntamuseo (Sopimuksen osapuoli 2) ja Museovirasto.

#### 2. Sopimuksen osapuolet

##### 1. Arkeologisen kohteen adoptoija (jäljempänä: adoptoija)

Nimi	Suomen luonnonsuojeluliitto, Mäntän seutu ry
Osoite	Rullamiehenkatu 14, 35800 MÄNTTÄ
Puhelin	050 3731283
Sähköposti	sirkku.polvinen@taidekaupunki.fi

##### 2. Pirkanmaan maakuntamuseo

Osoite	Pirkanmaan maakuntamuseo Kulttuuriympäristöyksikkö PL 487 33101 Tampere
Puhelin	040 673 0784

#### 3. Sopimuksen kohde (jäljempänä: kohde)

Kohteen nimi: Niemenkylä Pilkanlampi

MJ -rekisterinumero: 1 000 036 171

Hoitorekisterinumero: -

Muinaisjäännöstyyppi: kivirakenteet

Tyypin tarkenne: rajamerkit

Laji: muu kulttuuriperintökohde

Ajoitus: historiallinen

Selkeä ajoitus: 1878-1883

Kunta: Mänttä-Vilppula

Kylä: Niemenkylä

Kiinteistörekisteritunnus: 508-405-19-41

Tilan nimi: Muteljärvi

Maanomistaja: Eeva-Mirjami Valoranta

Koordinaatit (keskipisteet): KJ maantiet.: ETRS-TM35FIN:

Rajamerkki:

11.1	N62.1143	E24.6222	N: 6889201	E: 375930
12.1	N62.1145	E24.6218	N: 6889240	E: 375880
13	N62.1137	E24.6190	N: 6889131	E: 375762
13.1	N62.1145	E24.6212	N: 6889229	E: 375862
14	N62.1133	E24.6194	N: 6889100	E: 375778
14.1	N62.1139	E24.6226	N: 6889132	E:375877
15	N62.1132	E24.6202	N: 6889078	E: 375821
15.1	N62.1134	E24.6217	N: 6889102	E: 375909
16	N62.1132	E24.6202	N: 6889107	E: 375828
16.1	N62.1135	E24.6222	N: 6889112	E:375939
17.1	N62.1137	E24.6213	N: 6889141	E: 375946

Kaikki yksitoista rajamerkkiä sijaitsevat Niemenkylässä olevan Lietuntie-nimisen metsäautotien itäpuolella metsäisellä alueella. Merkit ovat erityyppisiä kivistä kasattuja latomuksia. Kohteet 14 ja 15 ovat selkeitä nelikulmaisia, joiden keskellä on suurempi nk. napakivi. Pyykkien koko on noin 2 x 2 metriä. Kohteet 15.1, 16.1 ja 17.1 ovat runsaan sammaleen peittämiä, mutta sen alta hahmottuu neliömäinen muoto, jonka keskellä on isompi kivi. Osa kohteista on myös paksun sammaleen ja aluskasvillisuuden peittämiä, eikä niiden muotoa voi tarkkaan määrittellä. Ne koostuvat muutamasta suuresta kivistä. Muutamissa napakivissä ovat hakatut numerot selvästi nähtävissä.

#### 4. Osapuolien vastuut

Adoptoija sitoutuu hoitosuunnitelman (liite 2) mukaiseen kohteen ja sen välittömän lähiympäristön hoitoon ja ylläpitoon. Adoptoija turvaa osaltaan adoptointikohteen säilymistä.

Pirkanmaan maakuntamuseo sitoutuu antamaan adoptoijalle neuvontaa ja tukea kohteen hoidossa. Maakuntamuseo huolehtii sopimusneuvotteluista kohteen hoitoon ja käyttöön liittyvissä asioissa maanomistajan kanssa.

#### 5. Hoitotyö

Kohteen hoidossa noudatetaan sille laadittua Pirkanmaan maakuntamuseon hyväksymää erillistä hoitosuunnitelmaa (liite 2).

Hoitotyössä tulee ottaa huomioon, että kohteelle tai sen ympäristölle tai maanomistajalle ei saa aiheutua haittaa hoitotyöstä. Hoitosuunnitelmassa ja hoitotyössä tulee huomioida myös kohteen ja sen luonnonympäristön suojele- ja muut erityistarpeet.

Mahdollisista hoitotoimista aiheutuvista haitoista tai korvauksista vastaa adoptoija.

Adoptoijan tulee ilmoittaa Pirkanmaan maakuntamuseolle kohteen tai sen ympäristön vahingoittumisesta sekä muista kohteen suojele- ja korvausasioista havainnoistaan.

Adoptoija vastaa hoitotyön kustannuksista, ellei toisin sovita.

Adoptoija vastaa työturvallisuudesta hoitotyössä. Adoptoijan on huolehdittava, että kaikilla kohteen hoitamiseen osallistuvilla henkilöillä on tapaturmavakuutus ja tarvittavat työvälineet.

Adoptoija raportoi Pirkanmaan maakuntamuseolle hoitotoimista vuosittain 31.12. mennessä.

#### 6. Hoitokohteeseen liittyvän tiedon hankinta, selvitystyö ja julkaisu

Adoptoija voi itsenäisesti tehdä kohdetta koskevaa selvitystyötä ja tiedonkeruuta. Selvityksen tuloksia voidaan esittää julkisesti esimerkiksi Adoptoi monumentti -toiminnan yhteydessä yhteistyössä Pirkanmaan maakuntamuseon kanssa.

Adoptoija ja Pirkanmaan maakuntamuseo voivat julkaista kohdetta koskevaa historiatietoa, kuvauksia ja valokuvia kaikissa julkaisumuodoissa, esimerkiksi Adoptoi monumentti -toiminnan internetsivuilla [www.adoptoimonumentti.fi](http://www.adoptoimonumentti.fi).

Julkaisija vastaa siitä, että sen toimittama materiaali ei loukkaa tekijänoikeuksia tai muita immateriaalioikeuksia.

Adoptoijan tai maanomistajan henkilötietoja, kuten nimeä ja osoitetta, ei julkaista.

Adoptoijaa koskevan tiedon saa kaikissa julkaisumuodoissa julkaista muodossa:

”Kohteen on adoptoinut Suomen Luonnonsuojeluliitto, Mäntän seutu ry.”.

Kyllä  Ei

(Rasti ruutuun)

## **7. Muut sovittavat asiat**

Adoptoi monumentti -toimintaan tai kohteeseen liittyvästä kaupallisesta toiminnasta tulee sopia erillisellä kirjallisella sopimuksella tämän sopimuksen osapuolten ja maanomistajan kesken.

Tätä sopimusta voidaan täydentää ja muuttaa vain molemminpuolisesti kirjallisesti sopimalla.

## **8. Sopimuksen voimaantulo ja voimassaolo**

Sopimus astuu voimaan allekirjoittamisen yhteydessä ja se on voimassa toistaiseksi, ellei määräajasta erikseen sovita.

## **9. Sopimuksen päättyminen**

Adoptoija voi irtisanoa sopimuksen päättymään yhden (1) kuukauden irtisanomisajalla ilmoittamalla siitä kirjallisesti Pirkanmaan maakuntamuseolle.

Pirkanmaan maakuntamuseo voi purkaa sopimuksen päättymään kahden (2) viikon irtisanomisajalla ilmoittamalla siitä kirjallisesti adoptoijalle.

Pirkanmaan maakuntamuseo voi purkaa sopimuksen päättymään välittömästi, jos adoptoija rikkoo tätä sopimusta tai kohteen hoitosuunnitelmaa.

## **10. Sopimuskappaleet**

Tätä sopimusta on tehty kaksi (2) samanlaista kappaletta, yksi sopimuksen kummallekin osapuolelle.


## **11. Liitteet**

LIITE 1. KARTAT 1-2. Sopimuksen kohteen sijainti ja rajaus kartoilla

LIITE 2. HOITOSUUNNITELMA.

## 12. Allekirjoitukset

Adoptoijan edustaja:

Tampere 23.8.2019   
Sirkku Polvinen

---

Paikka, päivämäärä, allekirjoitus, nimen selvennys

Pirkanmaan maakuntamuseon edustaja:

Tampere 23.8.2019 

---

Paikka, päivämäärä

Vadim Adel, yksikön päällikön varahenkilö

LIITE 1

SOPIMUKSEN LIITEKARTAT

Kartta 1.

Kartta kohteen sijainnista

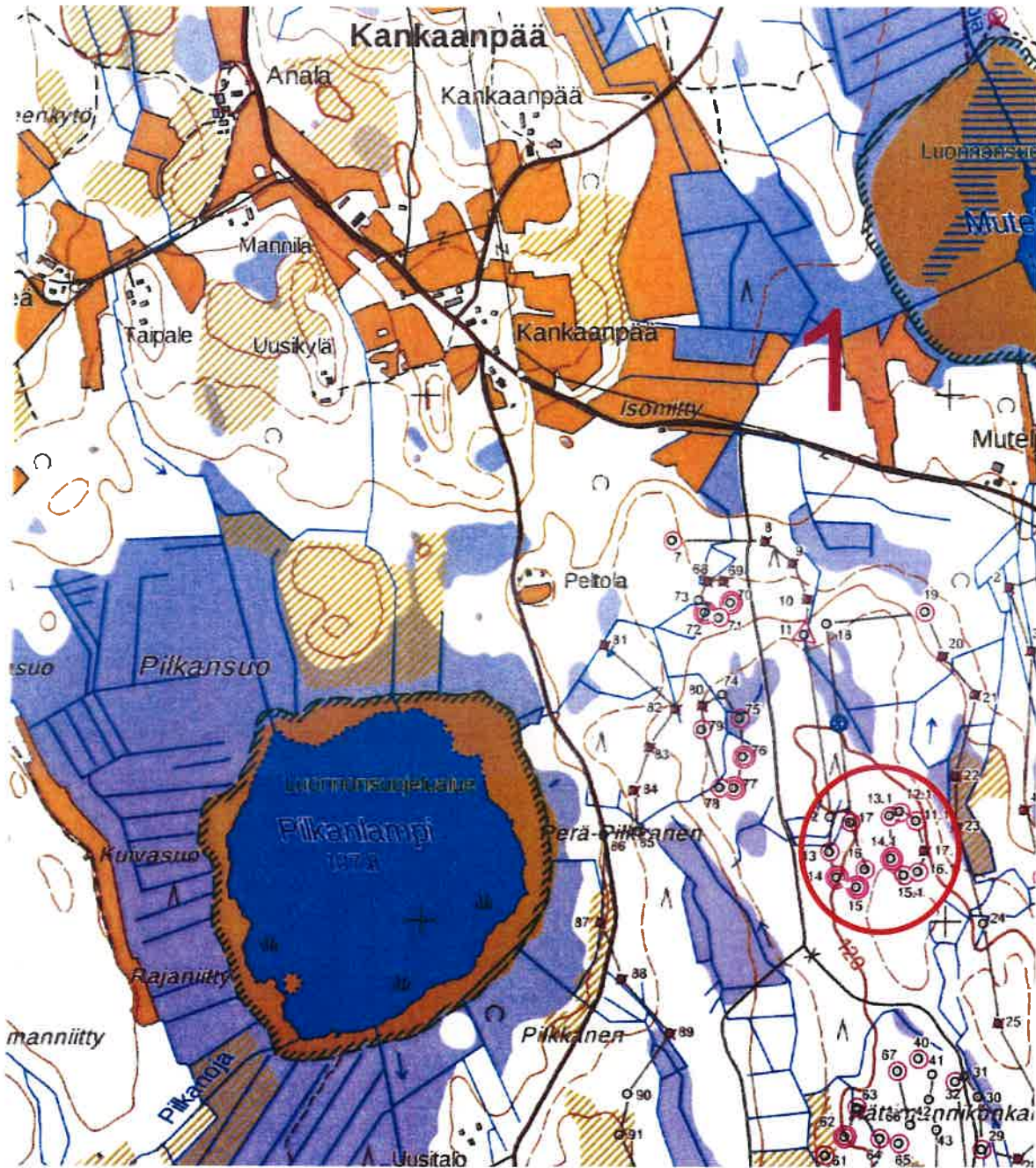
(Peruskarttaote).



Karttapohja: © Maanmittauslaitos.

Kartta 2.

Hoidettavat rajapyykit ovat punaisen ympyrän sisäpuolella.



Karttapohja: © Maanmittauslaitos.

