



MÄNTTÄ-VILPPULAN NIEMENKYLÄN PILKANLAMMEN KULTTUURIPERINTÖKOHTTEEN ADOPTOINTISOPIMUS

Maanomistaja – Pirkanmaan maakuntamuseo

1. Sopimuksen tarkoitus

Tällä sopimuksella sovitaan maankäytön ehdoista ja yksityiskohdista, joiden perusteella sopimuksessa määritellyllä alueella voidaan toteuttaa Pirkanmaan maakuntamuseon ”Adoptoi monumentti” -toiminnan mukaista muinaisjäännöskohteen hoitotyötä.

Sopimuksessa maanomistaja (sopimuksen osapuoli 1) antaa suostumuksen tämän sopimuksen ja kohteelle laadittavan hoitosuunnitelman mukaisiin hoitotoimiin muinaisjäännöksellä ja sen välittömässä lähiympäristössä.

Hoitotoimintaa ohjaa ja valvoo Pirkanmaan maakuntamuseo (sopimuksen osapuoli 2) sekä Museovirasto. Hoitotoimet suorittaa ja niistä vastaa kohteen adoptoija, jonka kanssa Pirkanmaan maakuntamuseo solmii muinaisjäännöksen hoitotyötä koskevan erillisen sopimuksen.

2. Sopimuksen osapuolet

Maanomistaja

Nimi	Eeva-Mirjami Valoranta
Osoite	Niemenkyläntie 109, 35990 KOLHO
Puhelin	045 651 0259
Sähköposti	-

Hoitotoiminnan ohjaaja ja valvoja

Nimi	Pirkanmaan maakuntamuseo
Osoite	PL 487 33101 Tampere
Puhelin	040 673 0784
Sähköposti	adoptoimonumentti@tampere.fi

3. Sopimuksen kohde

Kohteen nimi:	Niemenkylä Pilkanlampi liikamaiden rajapyykit
Kunta:	Mänttä-Vilppula
Kylä:	Niemenkylä
Kiinteistörekisteritunnus:	508-405-19-41
Tilan nimi:	Muteljärvi



Koordinaatit (keski):

KKJ maantiet / ETRS-TM35FIN

Rajamerkki:

11.1	N62.1143	E24.6222	N: 6889201	E: 375930
12.1	N62.1145	E24.6218	N: 6889240	E: 375880
13	N62.1137	E24.6190	N: 6889131	E: 375762
13.1	N62.1145	E24.6212	N: 6889229	E: 375862
14	N62.1133	E24.6194	N: 6889100	E: 375778
14.1	N62.1139	E24.6226	N: 6889132	E:375877
15	N62.1132	E24.6202	N: 6889078	E: 375821
15.1	N62.1134	E24.6217	N: 6889102	E: 375909
16	N62.1132	E24.6202	N: 6889107	E: 375828
16.1	N62.1135	E24.6222	N: 6889112	E:375939
17.1	N62.1137	E24.6213	N: 6889141	E: 375946

Kaikki yksitoista rajamerkkiä sijaitsevat Niemenkylällä olevan Lietuntie-nimisen metsäautotien itäpuolella metsäisellä alueella. Merkit ovat erityyppisiä kivistä kasattuja latomuksia. Kohteet 14 ja 15 ovat selkeitä nelikulmaisia, joiden keskellä on suurempi nk. napakivi. Pyykkien koko on noin 2 x 2 metriä. Kohteet 15.1, 16.1 ja 17.1 ovat runsaan sammaleen peittämiä, mutta sen alta hahmottuu neliömäinen muoto, jonka keskellä on isompi kivi. Kohteet 13, 13.1, 13.2, 12.1, 16 ja 17 ovat myös paksun sammaleen ja aluskasvillisuuden peittämiä, eikä niiden muotoa voi tarkkaan määritellä. Ne koostuvat muutamasta suuresta kivistä. Muutamissa napakivissä ovat hakatut numerot selvästi nähtävissä.

4. Osapuolien vastuut

- Maanomistaja luovuttaa tässä sopimuksessa määritellyn alueen hoitokohteeksi Pirkanmaan maakuntamuseon "Adoptoi monumentti" -toimintaan.
- Pirkanmaan maakuntamuseo sitoutuu antamaan neuvontaa ja tukea kohteen hoidossa. Maakuntamuseo huolehtii sopimusten solmimisesta ja neuvotteluista kohteen hoitoon ja käyttöön liittyvissä asioissa adoptoijan kanssa.

5. Hoitotyö

- Kohteen hoidossa noudatetaan kohteelle laadittua Pirkanmaan maakuntamuseon laatimaa ja Museoviraston hyväksymää erillistä hoitosuunnitelmaa.
- Hoitotyössä huomioidaan muinaisjäännöksen ja ympäristön suojele- ja muut erityistarpeet.
- Hoitotyö toteutetaan hoitosuunnitelman mukaisesti siten, että hoidosta ei aiheudu haittaa maanomistajalle eikä hoitokohteelle tai sen ympäristölle.



- Mahdollisista hoitotoimista aiheutuvista haitoista tai korvauksista vastaa adoptoija.
- Hoitotyön kustannuksista vastaa adoptoija, ellei toisin sovita.

6. Hoitokohteeseen liittyvän tiedon julkaisu

- Maanomistaja hyväksyy, että adoptoija ja Pirkanmaan maakuntamuseo voivat julkaista hoitokohdetta koskevaa historiatietoa, kuvauksia ja valokuvia kaikissa julkaisumuodoissa, esimerkiksi Adoptoi monumentti -toiminnan internetsivuilla www.adoptoimonumentti.fi.
- Julkaisija vastaa tiedon oikeudellisuudesta ja siitä, että sen toimittama materiaali ei loukkaa kolmannen osapuolen tekijänoikeuksia tai muita immateriaalioikeuksia tai henkilötietojen suojaa koskevaa lainsäädäntöä.
- Maanomistajan henkilötietoja, kuten nimeä tai osoitetta, ei julkaista.
- Maanomistajatiedon saa kaikissa julkaisumuodoissa julkaista muodossa: "Maanomistaja on yksityinen henkilö".

Kyllä



Ei



(Rasti ruutuun)

7. Muut sovittavat asiat

- Maanomistajaa kuullaan adoptoijan valinnassa.
- Kohteeseen liittyvästä kaupallisesta toiminnasta tulee sopia erillisellä kirjallisella sopimuksella sopimuksen osapuolten kesken.
- Tätä sopimusta voidaan täydentää ja muuttaa vain molemminpuolisesti kirjallisesti sopimalla.

8. Sopimuksen voimaantulo

- Sopimus astuu voimaan allekirjoittamisen yhteydessä, ja se on voimassa toistaiseksi, ellei määräajasta erikseen sovita.

9. Sopimuksen päättyminen

- Maanomistaja voi irtisanoa sopimuksen päättymään yhden (1) kuukauden irtisanomisajalla ilmoittamalla irtisanomisesta kirjallisesti Pirkanmaan maakuntamuseolle.
- Pirkanmaan maakuntamuseo ilmoittaa maanomistajalle kirjallisesti, mikäli sopimuksen mukainen hoitotyö kohteella päättyy.



10. Sopimuskappaleet

- Tätä sopimusta on tehty kaksi (2) samanlaista kappaletta, yksi sopimuksen kummallekin osapuolelle.

11. Liitteet (1 kpl)

- LIITE 1. KARTAT. Sopimuksen kohteen nimi, sijainti ja rajaus kartoilla

12. Allekirjoitukset

Maanomistaja tai hänen edustajansa:

Mänttä 7.7.2019 Eeva Valaranta
Paikka, päivämäärä, allekirjoitus, nimen selvennys Eeva Valaranta

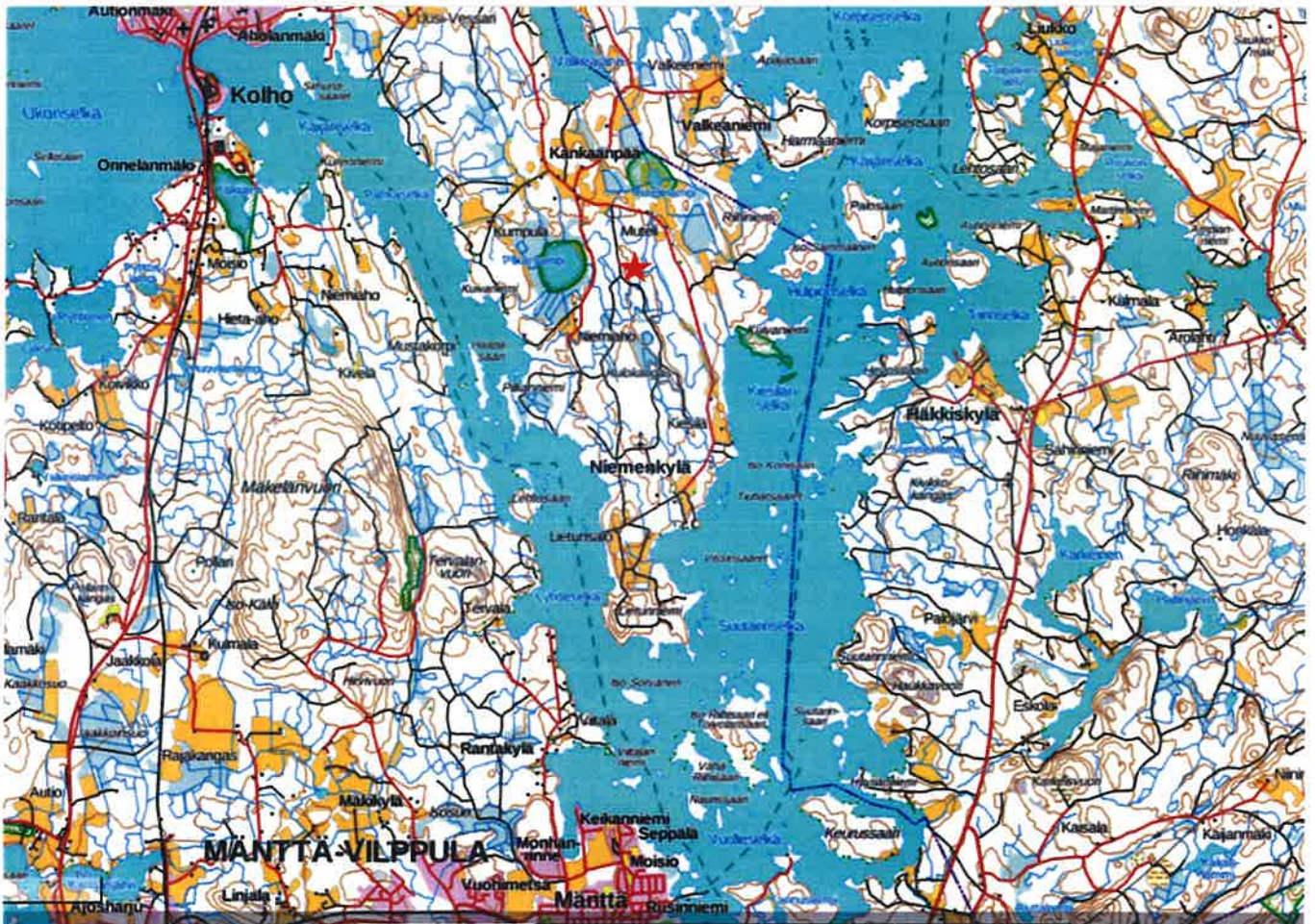
Pirkanmaan maakuntamuseon edustaja:

Tampere 24.6.2019 Tuija-Liisa Soininen
Paikka, päivämäärä, allekirjoitus, Tuija-Liisa Soininen, yksikönpäällikkö

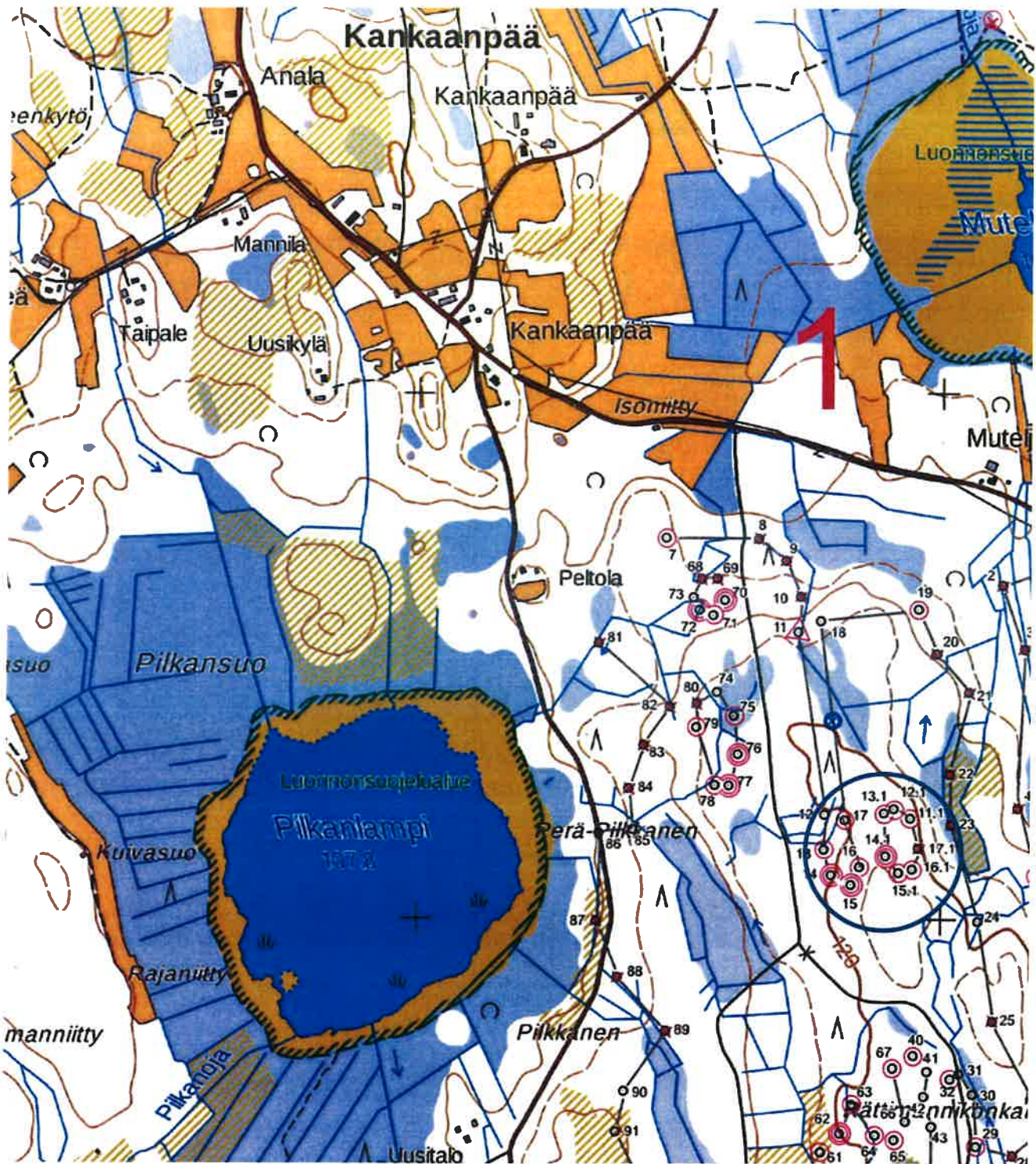


LIITE 1. KARTAT. Sopimuksen kohteen, Niemenkylän, Pilkanlammen hoi- toalue, sijainti ja rajaus kartoilla.

Kohde on merkitty punaisella tähdellä.



Pohjakartta Maanmittauslaitos. Kartta 212307.



Kartta raportista. (Mänttä-Vilppula, Lietun jakokunnan liikamaiden rajamerkkien dokumentointi 2014-2018.
Markku Pohja ja työryhmä, Pirkanmaan maakuntamuseo, liite 9 a)