

ARKEOLOGISEN KOHTEEN  
TARKASTUS

--	--	--

## Tunnistetiedot

Kunta: Laihia Inventointinumero: SKL 126 c  
 Alue: Aronkylä, Kumarla Luokka: II  
 Nimi: Luhtalanmäki Ajoitus: varh.metallikausi  
 Kohteen laji: asuinp. Lukumäärä: \_\_\_\_\_  
 Kohteesta muita kortteja \_\_\_\_\_ kpl (ks. täyttöohjeet)  
 Tarkastaja: Mirja Miettinen Tarkastusaika: 22 / 9 1992

## Sijaintitiedot

Peruskartta: 1333 01 RUTO Pinta-ala \_\_\_\_\_  
 x= x=6982 72 y= 1548 90 z= 27,5  
 Suunta ja etäisyys kirkosta tms. \_\_\_\_\_

## Hoito ja kunto (ks. täyttöohjeet)

A  B  C  D  E  F  G

## Tila ja omistaja (ks. täyttöohjeet)

Kylä/kaupunginosa: Kumarla, Aronkylä  
 Tila/Rno/nimi: RN:o 3:32  
 tai Kortteli/tontti/palsta: \_\_\_\_\_  
 Omistaja: Seppo Luhtala Puhelin: \_\_\_\_\_  
 Osoite: Kumarla, 66400 Laihia Postitmp: \_\_\_\_\_  
 Kiinteistötunnus:      Vuokrattu, ks. huomautukset

Lisää kiinteistöjä kpl

## Aiemmat tiedot:

viereinen röykkiöalue tod. 1987, SKL 126

## Aiemmat löydöt:

--

## Tarkastuslöydöt:

KM 27242:1-3 ,keramiikkaa, pal.luuta

# TARKASTUSKERTOMUS

## Liitteet:

kartat \_\_\_\_\_ pk ote \_\_\_\_\_  
muut liitteet \_\_\_\_\_  
negatiivit \_\_\_\_\_  
diat \_\_\_\_\_

## Tarkastuksen aihe:

ilmoitus löydöistä

## Kohteen kuvaus:

Paikka on Laihian kirkolta lounaaseen, Aronkylässä, entisen koulun länsipuoteispuolella oleva pienten peltojen ja metsäsaarekkeiden muodostama sokkelo, Ville Pussinen, joka asuu paikalta n 500 m SE ja on ollut mukana Laihialla v:sta 1985 suoritetuissa arkeologisissa kaivauksissa, on jo aikaisemminkin osoittanut erityisen hyvää silmää keramiikan suhteen. Hän oli sattunut kulkemaan mäen yli marjaan mennessään ja havainnut äsken avatun kuopan ja sen keskellä ja reunalla vahvaa mustaa maata ja palaneita kiviä. Tarkastellessaan reunoja lähemmin hän oli löytänyt itäreunalta keramiikkaa (27242:1).

Paikalla käydessäni voin todeta mäen länsipään olevan lähes poisajetun. Paikalle oli tehty tie pohjoiselta viljelyaukealta käsin; tiellä oli tummaa soraa, joukossa nokea ja palaneita kiviä. Pari vahvaa nokivärjäytymää sekä palaneita kiviä oli hajallaan kuopan pohjalla, kolmas esiintymä itäseinämässä, paikassa josta Ville Pussinen oli keramiikan löytänyt. Tästä kohdasta n 6-8 m lounaaseen tai etelään löytyi kuopan reunalta lisää keramiikkaa, väriltään hiukan tummempaa ja saven koostumukselta tiiviimpää. Kaikki keramiikka on naarmutettua, ulkopintaa on vain vähän tallessa; koristelua ei ole näkyvissä.

Tarkastuksen yhteydessä poimin talteen myös palaneen suunsirun. Myöhäisestä ajankohdasta ja huonoista valaistussuhteista sekä sateesta johtuen ei enempää löytöjä etsitty reunoja tasoittamalla; epäilemättä niitä paikalla yhä on.

Kysymys lienee verrattain pienialaisesta asuinpaikasta. N 20 m päässä etelässä/kaakossa on lähin röykkiö, joka kuuluu laajaan pienten röykkiöiden ryhmään SKL 126 B.

**Ympäristö ja maasto: (vesistö, vesistököödi, rakennukset, tiet, sorakuopat jne)**

Kivikkoinen mäki pienten viljelysmaiden välillä

**Laajuuden arviointiperuste:**

koekaivettava

**Luokitusehdotus perusteluineen:**

II

Ehdotus suoja-alueeksi: \_\_\_\_\_

Havaintomahdollisuudet: verrattain heikot

Opas: Maire Pussinen, löytöjän äiti, Esko Luoma, Laihian kultt.ltk.

**Rauhoitustoimenpiteet maastossa:**

Maanomistajalle ilmoitettu heti tiedon tultua mv:oon  
mv kirje 19.8.1992 463/304/1992 ja 5.11.1992

**Tiedossa olevat maankäyttösuunnitelmat, kiireellisyys:**

kotitarpeen soranotto; halutaan jatkaa välittömästi  
suoritettava koekaivaus -93 laajuuden ja säilymisasteen  
selvittämiseksi

**Lähilöytöjä:**

röykkiöryhmät SKL 16,126,11,137, Kullerinmäen  
epineol. asuinp. SKL 101 a (n 1 km itään.

\*\*\*\*\*

Selostus jätetty

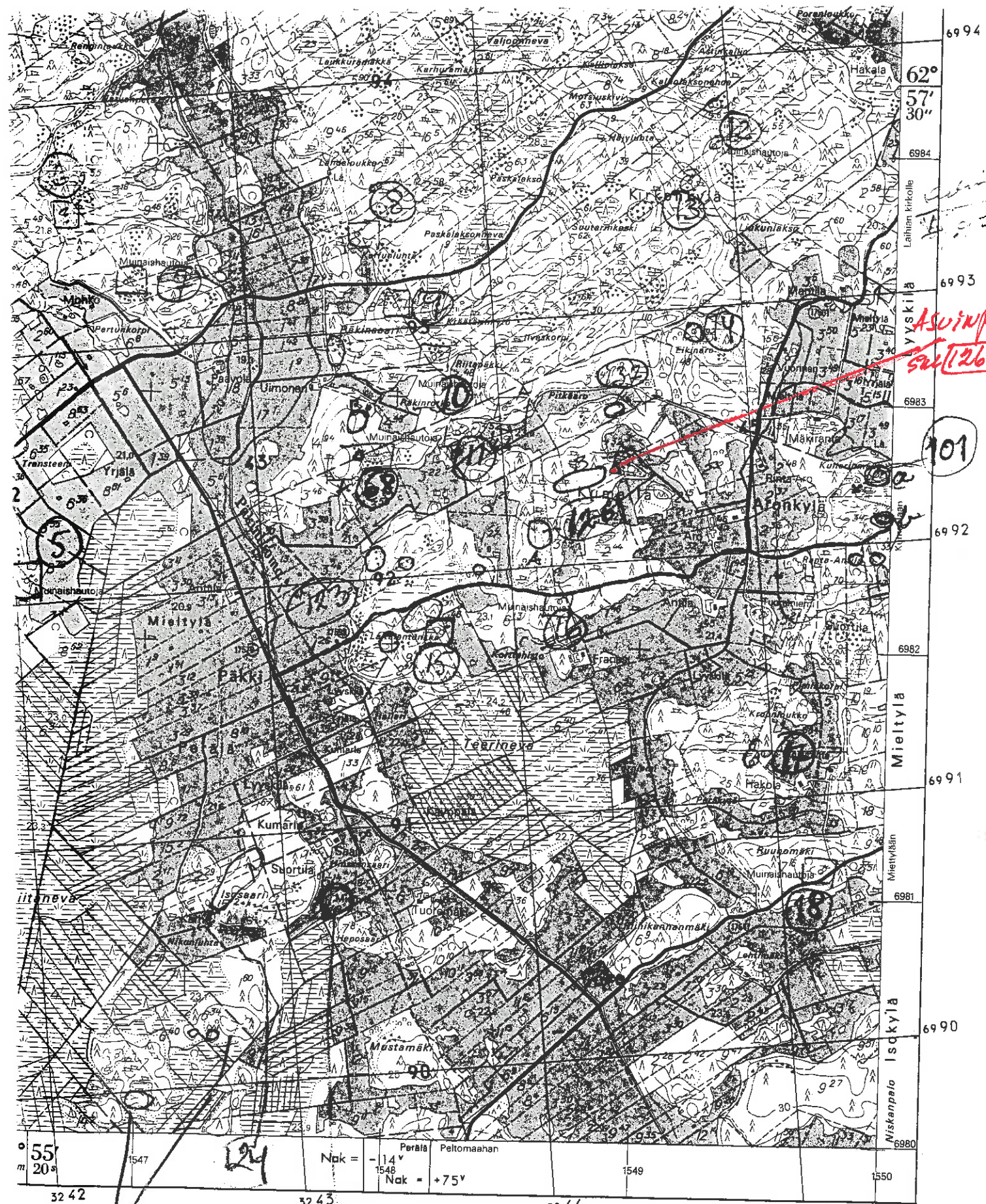
10/ 12 19 92

Hki

Aika

Paikka

  
Allekirjoitus



Asuinp.  
sattu 26 e

101

0° 55' 20" s	1547	29	Nak = -14° 1548	Perälä Peltomaahan	1549	1550
32 42	32 43	32 44	32 45			

teilmän mukaan  
stermet  
12

Täydennyskartoitus 1:10 000 v. 1979. Ilmakuvasu 1977.  
Komplettering 1:10 000 av år 1979. Flygfotograferad 1977.

MAANMITTAUSHALLITUKSEN KARTTAPAINO, HELSINKI 1983  
LANTMÄTERISTYRELSENS KARTTRYCKERI, HELSINGFORS

2 000 m