

Arkk. n. 177/16.9.2003

M

ARKEOLOGISEN KOHTEEN TARKASTUS

399	01	0012
-----	----	-----------------

0021

Tunnistetiedot

Kunta: Laihia Inventointinumero: _____

Alue: KALLIOKANGAS Luokka: 2

Nimi: Kallioleakso Ajoitus: Rautakausi

Kohteen laji: Röykkiöalue Lukumäärä: _____

Kohteesta muita kortteja _____ kpl (ks. täyttöohjeet)

Tarkastaja: Vesa Laulumaa Tarkastusaika: 7.5.2003

Sijaintitiedot

Peruskartta 1333 04 LAIHIA Pinta-ala _____

x = 6993 643 y = 3248 930 z = 17 20

Suunta ja etäisyys kirkosta tms. Laihian kirkosta n. 1,5 km itään koilliseen

Hoito ja kunto (ks. täyttöohjeet)

A B C D E F G

Tila ja omistaja (ks. täyttöohjeet)

Kylä/kaupunginosa: Kirkonkylä

Tila/Rno/Nimi KALLIOLEAKSIN KAANA-ALUE

tai Kortteli/tonntti/palsta _____

Omistaja: _____ Puhelin: _____

Osoite: _____ Postitmp: _____

Kiinteistötunnus

Lisää kiinteistöjä kpl

Aiemmat tiedot: v. 1962 Kurt Jerni inventointi; 1967 Ari Siiriäinen tarkastus;
1996 Mirja Miettinen tarkastus

inventointikertomus 1952: 146, 147, 157

Aiemmat löydöt:

Tarkastuslöydöt:

TARKASTUSKERTOMUS

Liitteet:

kartat

Laihian kaupungilta saatu kartta röykkiöiden sijainnista.

muut liitteet:

negatiivit:

diat:

Tarkastuksen aihe:

Kalliolaaksontien jatke, joka tulee kulkemaan röykkiöalueiden vierestä. Mukana tarkastuksessa Pohjanmaan museon arkeologi Pentti Rislä sekä Veli-Pekka Pouttu Laihian teknisestä toimistosta.

Kohteen kuvaus:

Tarkastuksessa todettiin että tuleva tielinja kulkee kartassa olevan röykkiön 1 itäpuolitse niin, ettei metsäisen mäen päällä sijaitseva röykkiö joudu vaaraan. Tielinja jatkaa kohti peltoaukeaa ja ei kosketa muita alueen muinaisjäännöksiä. Tarkastuksen yhteydessä todettiin myös, että karttaan merkitty röykkiö 2 on ilmeisesti tuhoutunut. Röykkiö 3 on hyvässä kunnossa. Tielinjan toteuttamiselle suunnitelman mukaisesti ei havaittu estettä.

(in v. uo 147)

(n. 146)

Ympäristö ja maasto: (vesistö, vesistököödi, rakennukset, tiet, sorakuopat jne)

Laajuuden arviointiperuste:

Luokitusehdotus perusteluineen:

Ehdotus suoja-alueeksi:

Havaintomahdollisuudet:

Opas:

Rauhoitustoimenpiteet maastossa:

Tiedossa olevat maankäyttösuunnitelmat, kiireellisyys:

Lähilöytöjä:

Selostus jätetty

23.7.2003

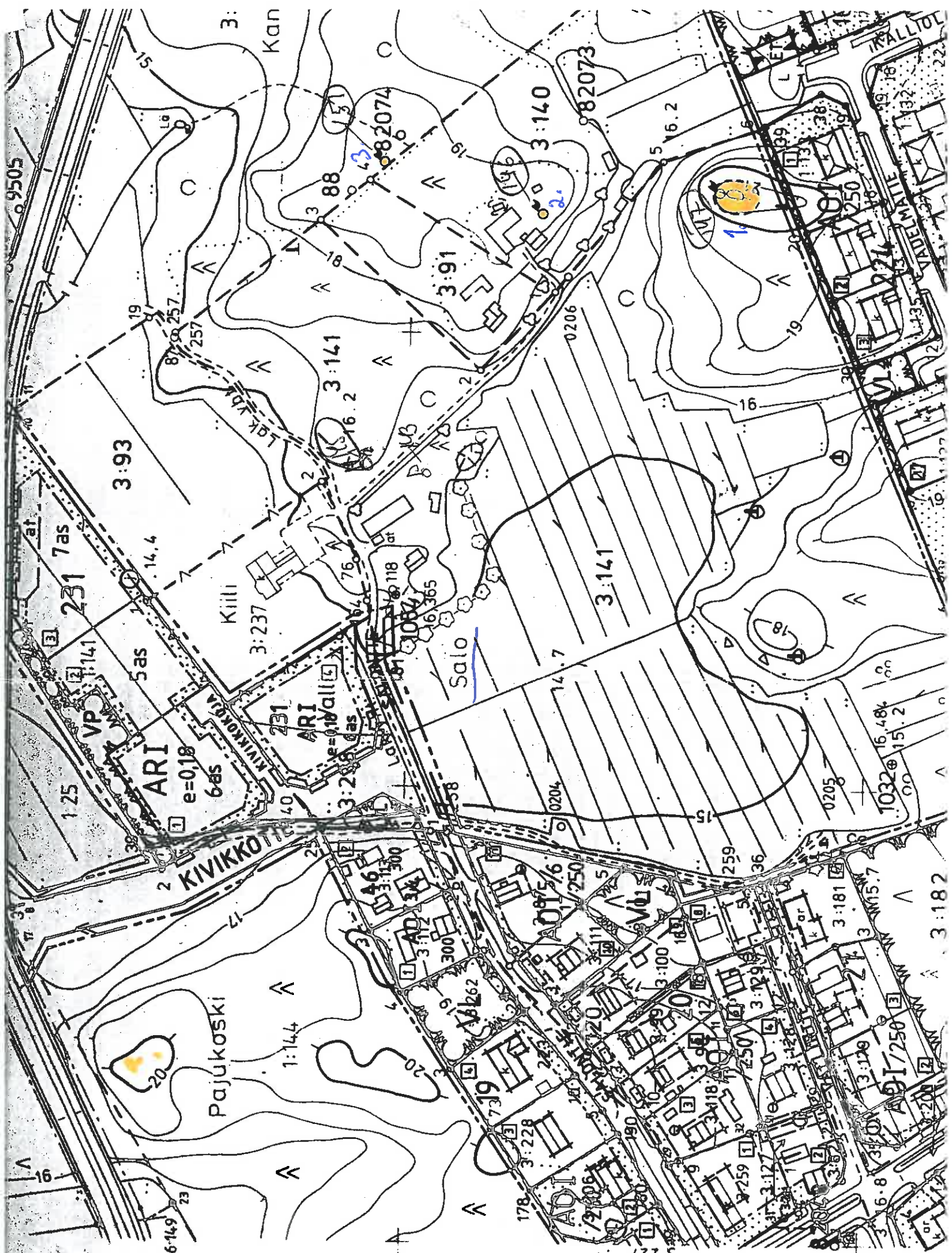
Hki

Aika

Paikka


Allekirjoitus

Kojanen 24-07
[Handwritten signature]



LAIHIA KALLIOLAKSO

Kirkon Etelä puoleinen alue

1:2000

Kaikkiä

399 07 00 21



no 1
147

No. 3

157

No. 2

146

146, 147, 151 kunn. v. 1952 INO-KERTIKULISEN
KOTIKUNNEDITA

3.4-07 bej bl.