

*Anteet. 18/16.3.2012*

## **Muinaisjäännösraportti**

**Kuusamo, Pudasjärvi, Taivalkoski ja Posio  
Kaavamuutosalueiden tarkastus**

**Syksy 2011**



**Samuel Vaneckhout**

**Kuusamon, Taivalkosken ja Pudasjärven muinaisjäännösinventointi**  
**Samuel Vaneekhout**

Inventointi suoritettiin kesällä 2011. Inventointi suoritti FT Samuel Vaneekhout KimmoKaava Oy:lle. Inventoinnin tarkoitus oli saada selvillä mahdollisista muinaisjäännöksistä kaavamuuotosten yhteydessä eri kaava-alueilla. Inventointi suoritettiin tiheällä maastokävelyllä ja koekuopilla olennaisilla paikoilla. Havaintoja tallennettiin käsi-GPS:llä ja kuvaamalla. Tärkeimpiä löytöjä ovat Kuusamon Purnusaaren uittokanava ja pyyntikuoppia, Kuusamon Kurkijärven vanha niitty rakennuksineen (aitta ja kuoppajäännöksiä, tervahauta), Taivalkosken Susijärven pyyntikuoppia ja Taivalkosken Hautakylän tervahautoja ja muita kiinteitä jäännöksiä (mahdollinen asuinpainanne, mahdollinen juoksuhauta). Pudasjärven Ruuhijärveltä löydettiin kvartsia inventoinnin yhteydessä.

## Kuusamo Muinainjäännöstarkastus 2011

### Kuusamo, Purnusaari

#### 1. Pyyntikuoppia

10 kpl josta 4 itäpuolella hyvin näkyvissä

Muut kuopat epämääräisimpiä

Kuopat sijaitsevat saaren pohjoisreunalla jossa ranta on huomattavasti jyrkämpi kuin saaren eteläranta. Etelärannassa on pari mökkiä ja keskellä saarta menee sähkölinja joita eivät haitanneet jäännöksiä.

#### 2. Uittokanava

Saaren itäpuolelta löytyy kanavamuotoinen maakuoppa. Se leikkaa saarta pohjoisesta etelään halki. Saaren ja maan välistä kanava on matala ja kanava on voitu kaivata uittokanavaksi

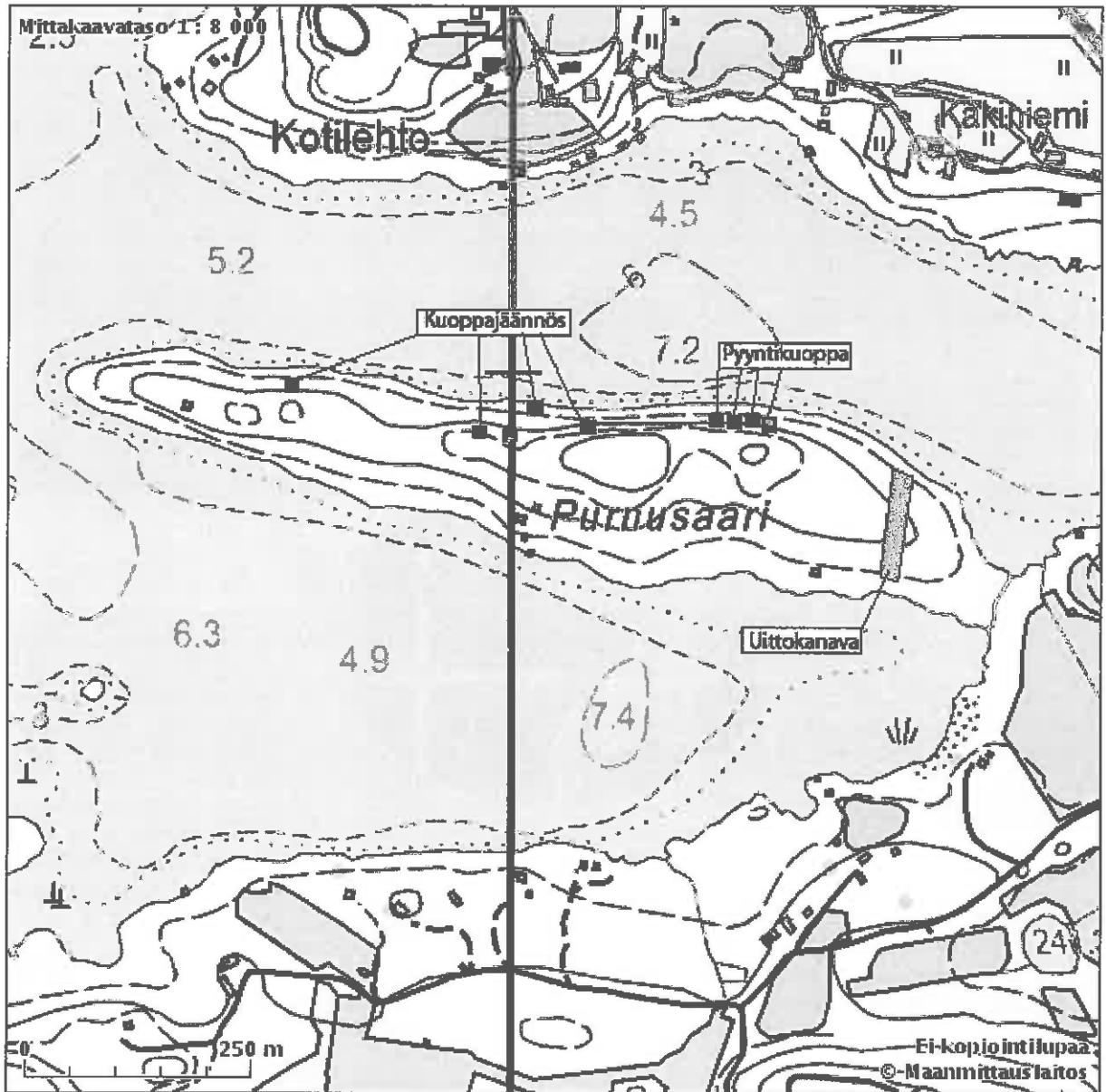
#### 3. Mahdollinen varastointikuoppa

#### 4. Irtolöytöjä / arkeologisoituneita esineitä

Vanha lumi-lapio

Kvartsia rannalta

Kuoppajäännös	3596470	7352017	255 m
Kuoppajäännös	3596451	7352017	251 m
Kuoppajäännös	3596431	7352018	251 m
Kuoppajäännös	3596288	7352009	255 m
Kuoppajäännös	3596203	7351999	253 m
Kuoppajäännös	3596170	7352005	251 m
Kuoppajäännös	3595965	7352055	252 m
Kuoppajäännös	3596231	7352032	244 m
Kvartsiiskos	3596217	7352051	249 m
Hiekkakuoppa	3596579	7351969	249 m
Uittokanava	3596628	7351907	243 m
Uittokanava	3596627	7351904	243 m
Uittokanava	3596627	7351901	242 m
Uittokanava	3596626	7351898	243 m
Uittokanava	3596625	7351893	243 m
Uittokanava	3596623	7351887	243 m
Uittokanava	3596629	7351937	241 m
Uittokanava	3596629	7351921	244 m
Uittokanava	3596628	7351921	244 m
Uittokanava	3596627	7351916	244 m
Uittokanava	3596622	7351880	243 m
Uittokanava	3596627	7351919	245 m
Uittokanava	3596628	7351914	245 m
Uittokanava	3596628	7351910	243 m
Kuoppajäännös	3596486	7352014	259 m





Uittokanava (Kuva otettu pohjoiseen)

## Kuusamo, Kurkijärvi

### 1. Niitty rakennuksineen

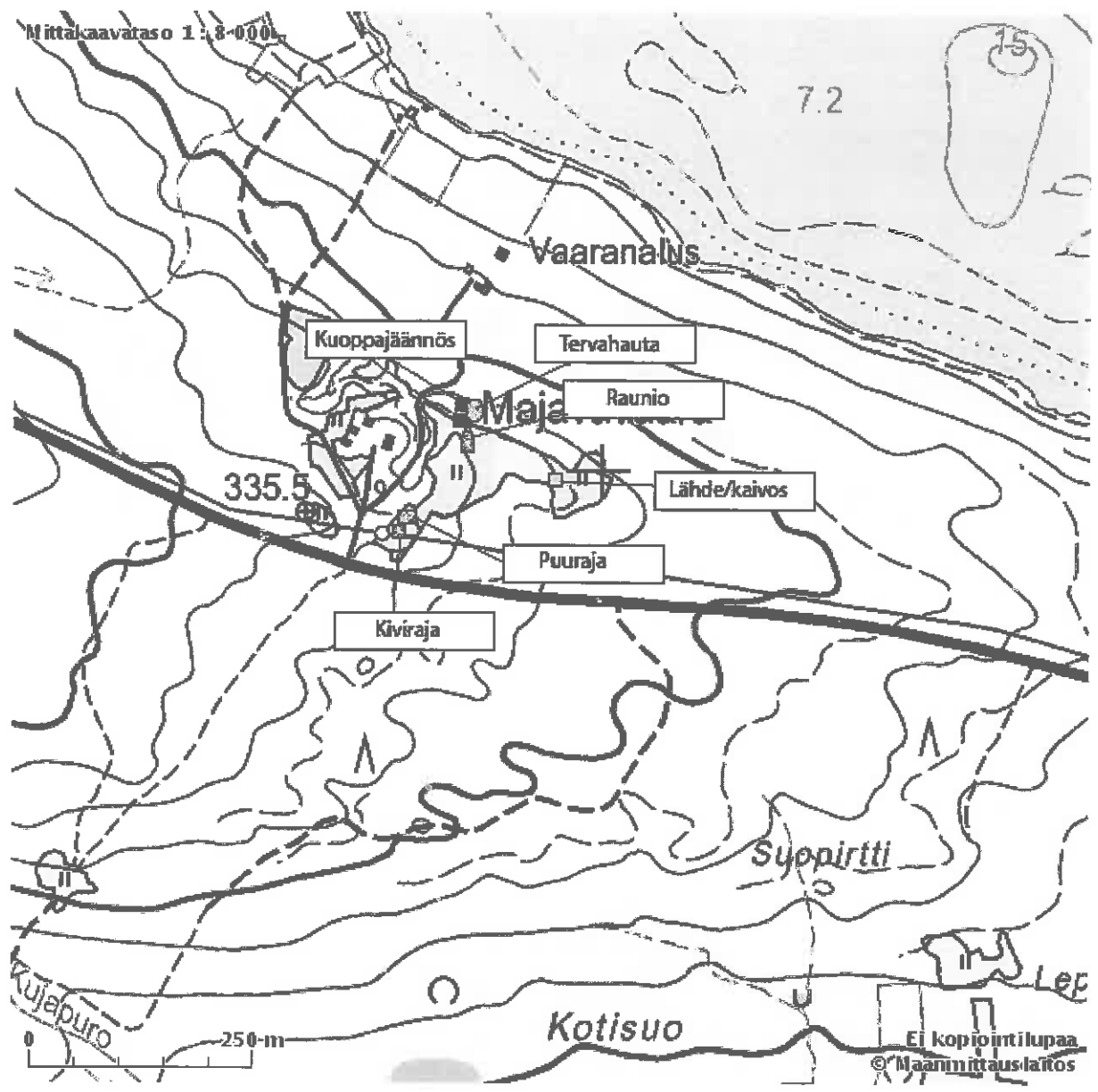
Niitty sijaitsee tien pohjoispuolella, niityllä on vanha lähde (kuoppa jossa on puinen kehikko), vanha aitta, ja sähkölinjan alla menee vanha rajalinja (kiviä rivissä, puuaidan jatkona).

### 2. Tervahauta

Niityn pohjoisreunalta löytyy myös tervahauta.

Aita	3580423	7317923	316 m
Aita	3580484	7317915	316 m
Aita	3580511	7317911	315 m
Aita	3580541	7317907	314 m
Aita	3580371	7317927	320 m
Aita	3579988	7318009	340 m
Kiviraja	3579978	7317991	335 m
Raja	3579985	7318003	339 m
Hiekkakuoppa	3580044	7318094	335 m
Raja	3580006	7318130	328 m
Raja	3580164	7318047	328 m
Raja	3580165	7318045	329 m
Kuoppajäännös	3580046	7318130	333 m
Aitta	3580038	7318123	336 m
Tervahauta	3580058	7318120	336 m
Kuoppajäännös	3580044	7318118	332 m
Raunio	3580054	7318090	329 m
Lähde	3580148	7318047	323 m
Hiekkakuoppa	3579619	7317624	318 m
Niitty	3579614	7317603	319 m

Mittakaavataso 1 : 8 000



335.5

7.2

15

Vaaranalus

Kuoppajäänös

Tervahauta

Maja

Raunio

Lähde/kaivos

Puuraja

Kiviraja

Suopirtti

Kotisuo

Kujapuro

250-m

Ei kopiointilupaa  
© Maanmittauslaitos



Aitta niityllä (Kuva otettu länteen)



Kaivos/lähde niityllä





**Kuoppajäännös niityllä**



**Kuoppajäännösten ympäristö (Kuva otettu länteen)**



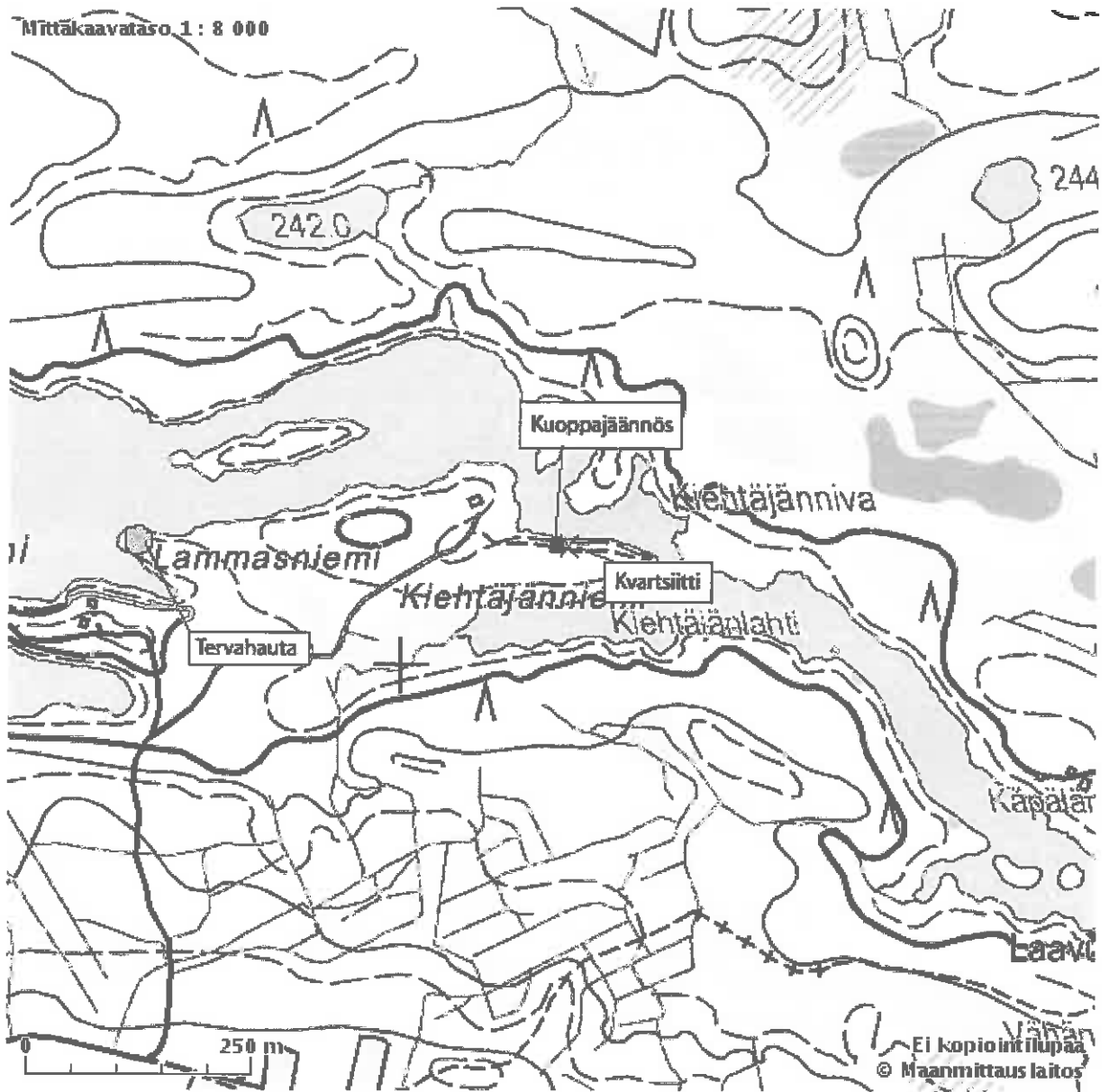
Kiviraja sähkölinjan alla (Kuva otettu pohjoiseen)

## **Kuusamo, Käylä, Kiehtäjänniva**

1. Tervahauta sijaitsee Lammasniemen länsikärjellä.
2. Kuoppajännös sijaitsee Lammasniemen itäkärjellä. Samasta paikasta löydettiin myös mahdollinen kvartsiittiiskos jotta jätettiin metsässä.

Tervahauta	3598917	7358216	230 m
Kvarstiitti	3599392	7358207	233 m
Kuoppajännös	3599380	7358204	227 m

Mittakaavataso 1 : 8 000



Ei kopiointilupaa  
© Maanmittauslaitos

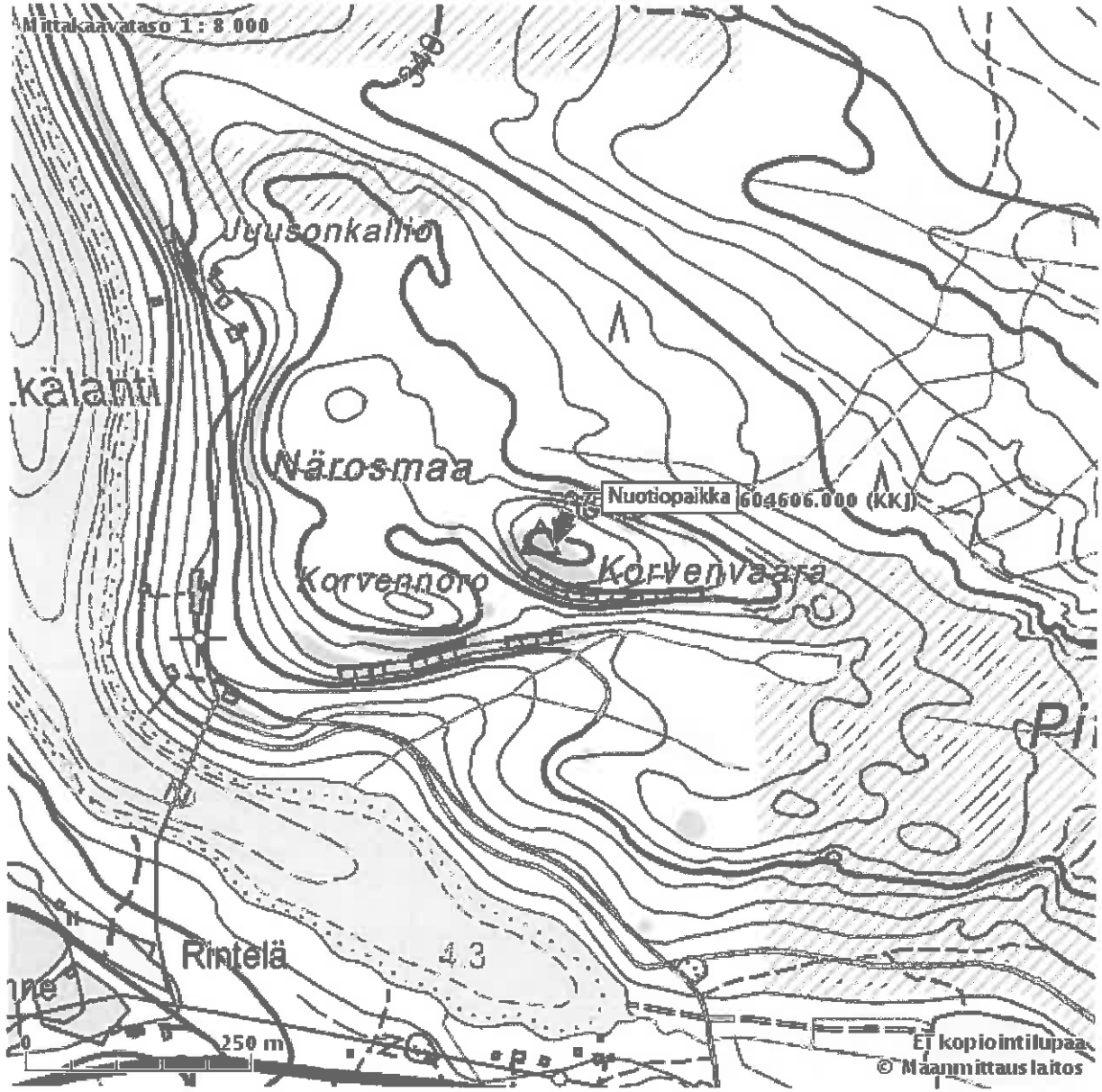
## **Kuusamo, Ruka, Virkkula**

### **1. Nuotiopaikka**

Tunturin huipulta löydettiin vanha nuotiopaikka irtolohkareen vieressä. Huipun kalliosta löytyy myös vanha mittauksen kiintopiste. Nuotiopaikka mahdollisesti ajoittuu mittausaikaan. Muita löytöjä ei ollut nähtävissä.

Nuotiopaikka	3604606	7348175	375 m
--------------	---------	---------	-------

Mittakaava 1:8 000



Ei kopiointilupaa  
© Maanmittauslaitos



**Nuotiopaikka**



**Nuotiopaikan ympäristö (Kuva otettu etelään)**

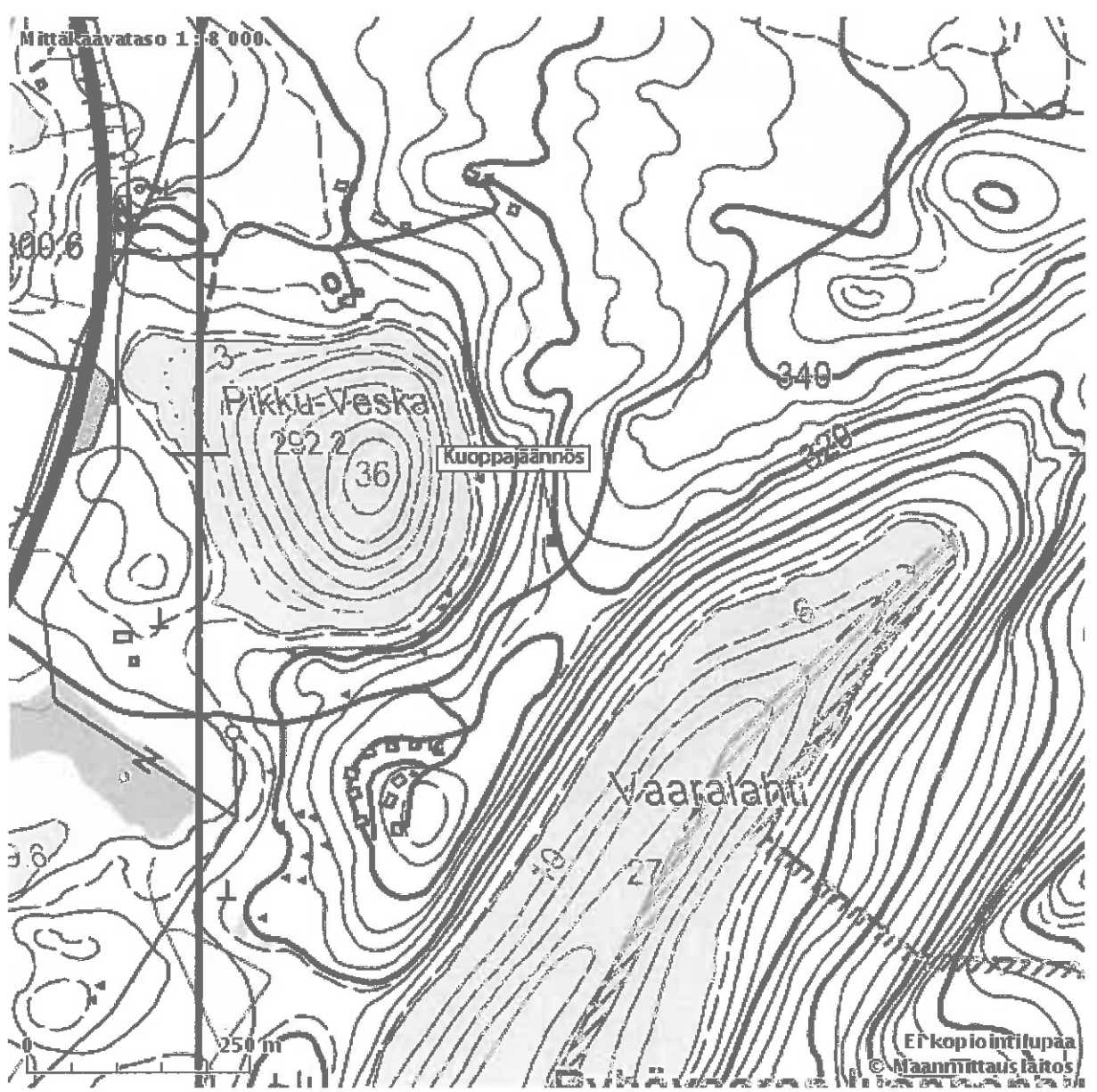
## **Kuusamo, Pyhäjärvi**

### **1. Kuoppajäännös**

Kuoppajäännös	3596599	7339959	318 m
---------------	---------	---------	-------



Mittakaavataso 1:8 000.



Ei kopiointilupaa  
© Maanmittauslaitos

## **Kuusamo, Kunnas, Peuravaara**

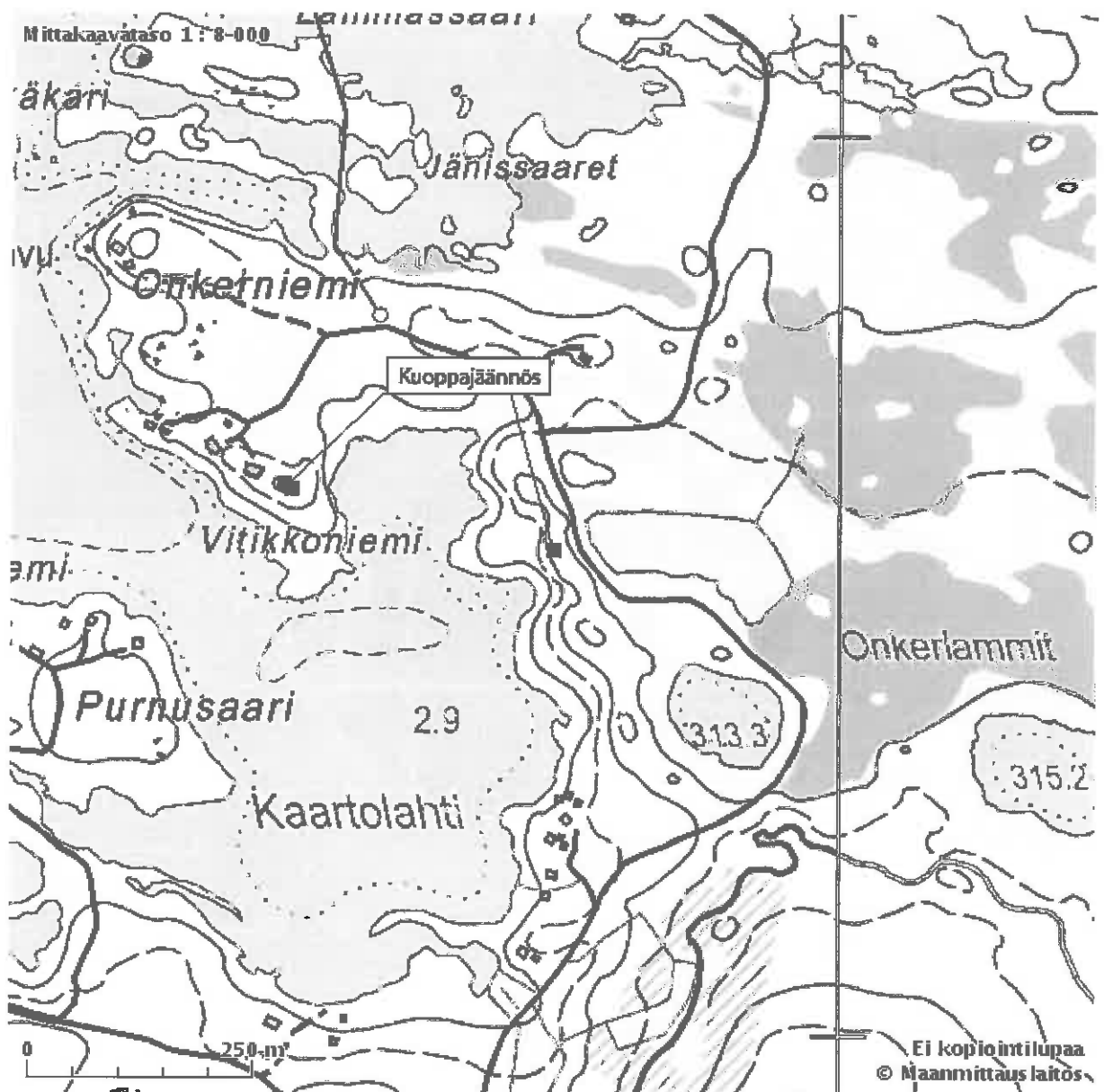
Ei havaintoja

## **Kuusamo, Onkerniemi**

Kuoppajäännös	3601602	7339675	332 m
Kuoppajäännös	3601602	7339684	327 m
Kuoppajäännös	3601898	7339605	316 m

### **1. Kuoppajäännös**

Onkerniemen eteläpuolelta löytyy kolme kuoppajäännöstä. Todennäköisesti kuopat ovat suhteellisen nuoria. Yksi kuoppa sijaitsee mäen yläpuolella.



## Taivalkoski Muinaisjäännöstarkastus 2011

### **Taivalkoski, Pormestarinniemi**

#### 1. Hirsitalonperustukset ja hirsiiä

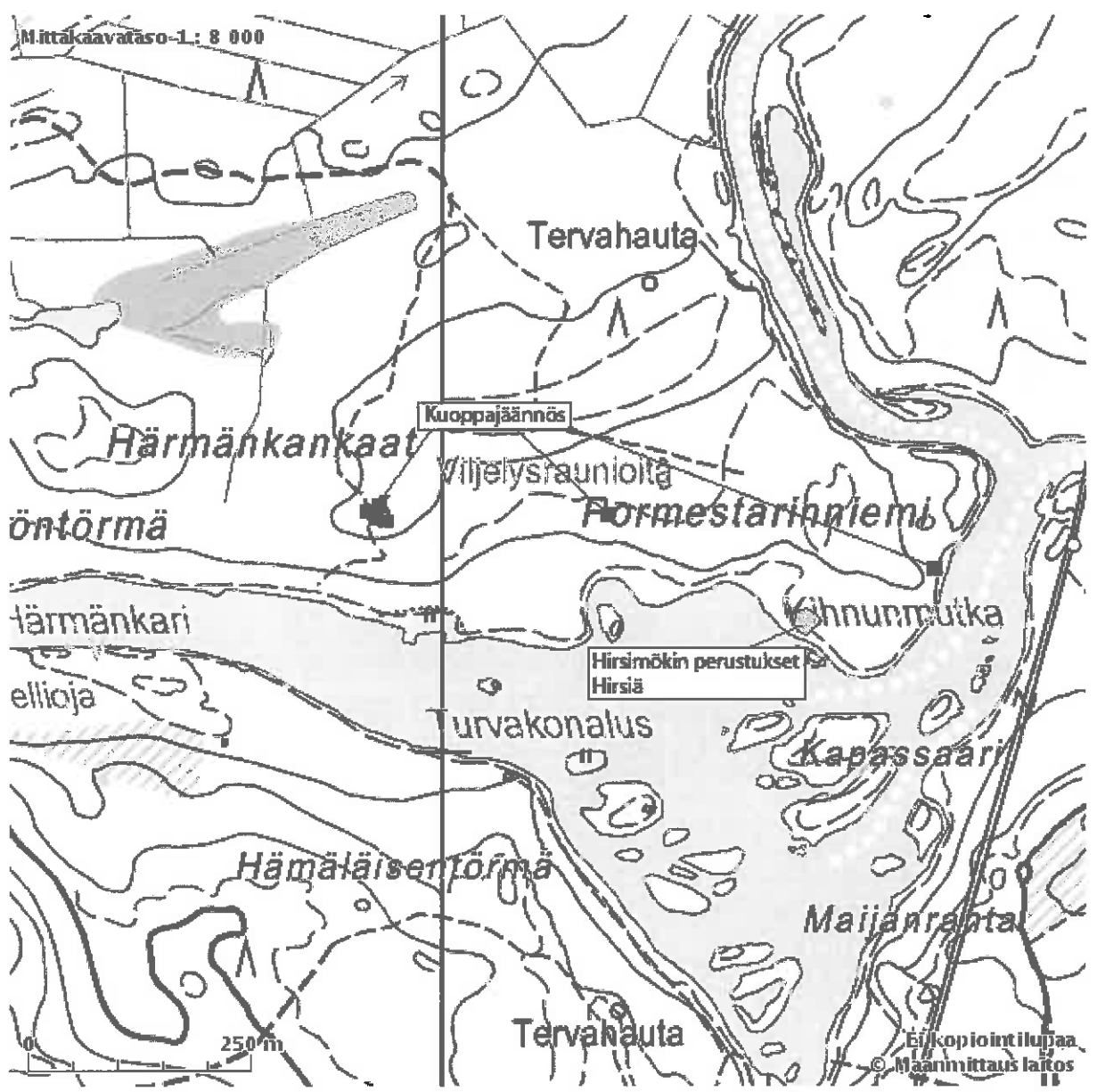
Hirsitalonperustuksia näkyy neliskulmaisena hirsikehikkona. Perustuksien vieressä löytyy myös irtonaisia hirsiiä. Sen hirsitalon ympäristöstä löytyy rantaniittyjä. Pormestarinniemen itäpuolella sijaitsee kaksi mahdollista keittokuoppa (hiilikerros pohjalla)

#### 2. Kuoppajäännöksiä

Pormestarinniemeltä löytyy myös muutamaa kuoppajäännöstä josta käyttötarkoitus ei ole selvillä.

Niitty	3554333	7276229	178 m
Kuoppajäännös	3554373	7276306	188 m
Niitty	3554561	7276224	186 m
Keittokuoppa	3554740	7276245	176 m
Keittokuoppa	3554740	7276245	176 m
Hirsiiä	3554594	7276185	179 m
Hirsirakennus	3554601	7276188	182 m
Kuoppajäännös	3554105	7276304	181 m
Kuoppajäännös	3554112	7276301	184 m
Kuoppajäännös	3554114	7276310	185 m
Kuoppajäännös	3554125	7276300	184 m

Mittakaava-aste-1: 8 000

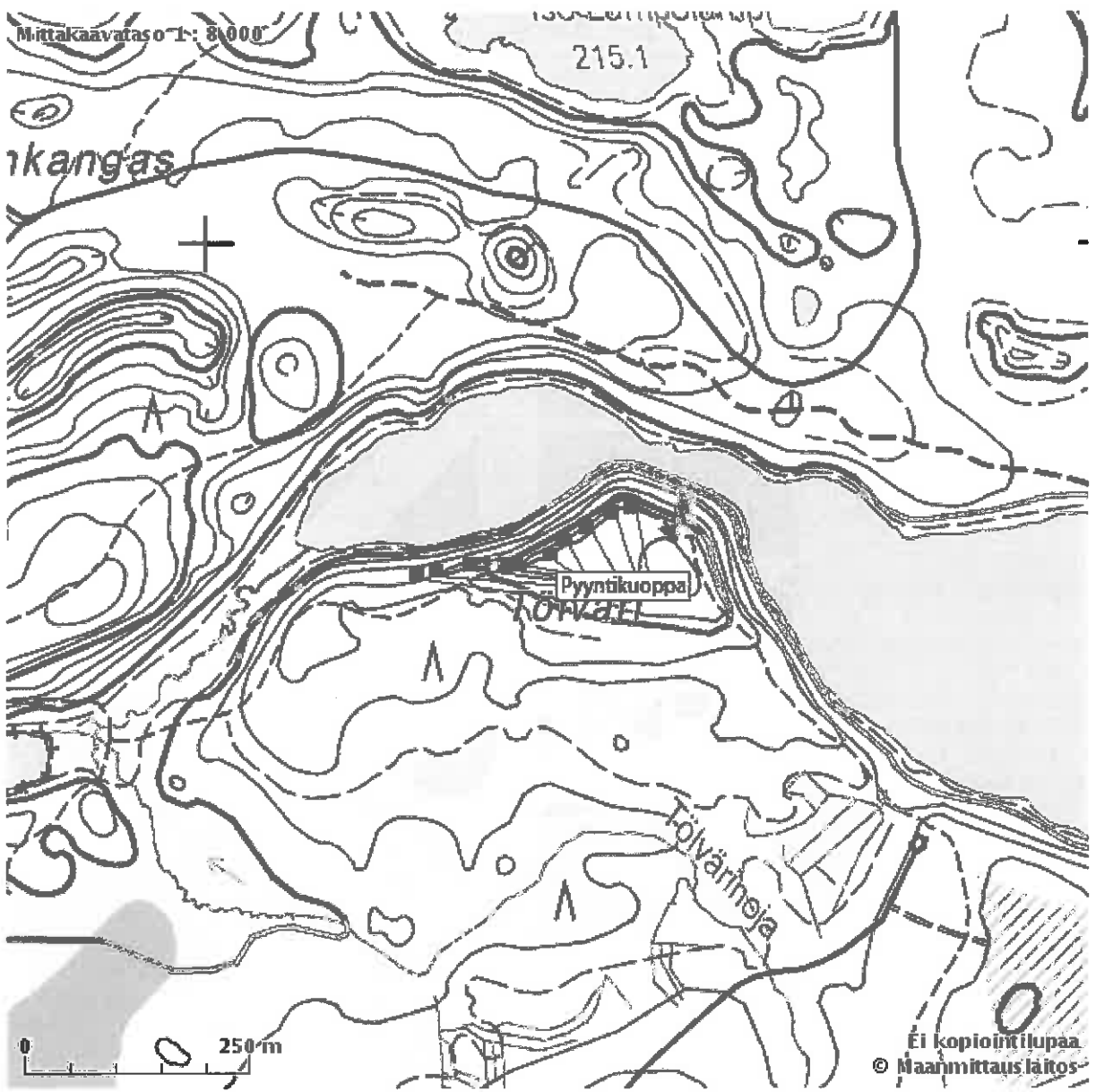


## Taivalkoski, Susijärvi

### 1. Pyyntikuoppia

Susijärven länsipuolelta löytyy pyyntikuopparivi joka koostuu 18:sta kuopasta järven etelärannalla. Ranta on jyrkkä, korkeusero veteen on yli 20 m. Rannalta löytyy myös vanha laituri.

Pyyntikuoppa	3562669	7277750	235 m
Pyyntikuoppa	3562646	7277744	233 m
Pyyntikuoppa	3562620	7277728	233 m
Pyyntikuoppa	3562595	7277714	231 m
Pyyntikuoppa	3562591	7277705	235 m
Pyyntikuoppa	3562577	7277698	234 m
Pyyntikuoppa	3562537	7277685	236 m
Pyyntikuoppa	3562530	7277685	233 m
Pyyntikuoppa	3562494	7277687	221 m
Pyyntikuoppa	3562454	7277679	219 m
Pyyntikuoppa	3562431	7277676	216 m
Pyyntikuoppa	3562410	7277676	225 m
Laituri	3562400	7277688	220 m



Mittakaava 1:8000

215.1

kangas

Pyyntikuoppa

Tölvärinjoja

0 250 m

© Maanmittauslaitos

## Taivalkoski, Kostonjoki

Kostonjoen rannoilta löytyy paljon uittotavaraa. Paikalta löytyy myös hylättyjä veneitä ja kalastusverkkoja.

## Taivalkoski, Hautakylä

### 1. Tervahautoja

Hautakylästä löytyy 2 tervahautaa joen mutkassa. Yhden tervahaudan yhteydessä löytyy myös kuoppajäännös.

### 2. Asuinpainanne

Inventointialueen eteläpuolella löytyy mahdollinen asuinpainanne ja kuoppajäännös.

### 3. Juoksuhauta

Hautakylän eteläreunalla sijaitsee mahdollinen juoksuhauta. Sen näkyy ”irtonaisena ojana” Sen ojan vieressä on painanne (15\*6 m) jossa on voimakas rikastunut maakerros. Sen käyttötarkoitus ei ole selvillä, mahdollisesti se liittyy ojaan.

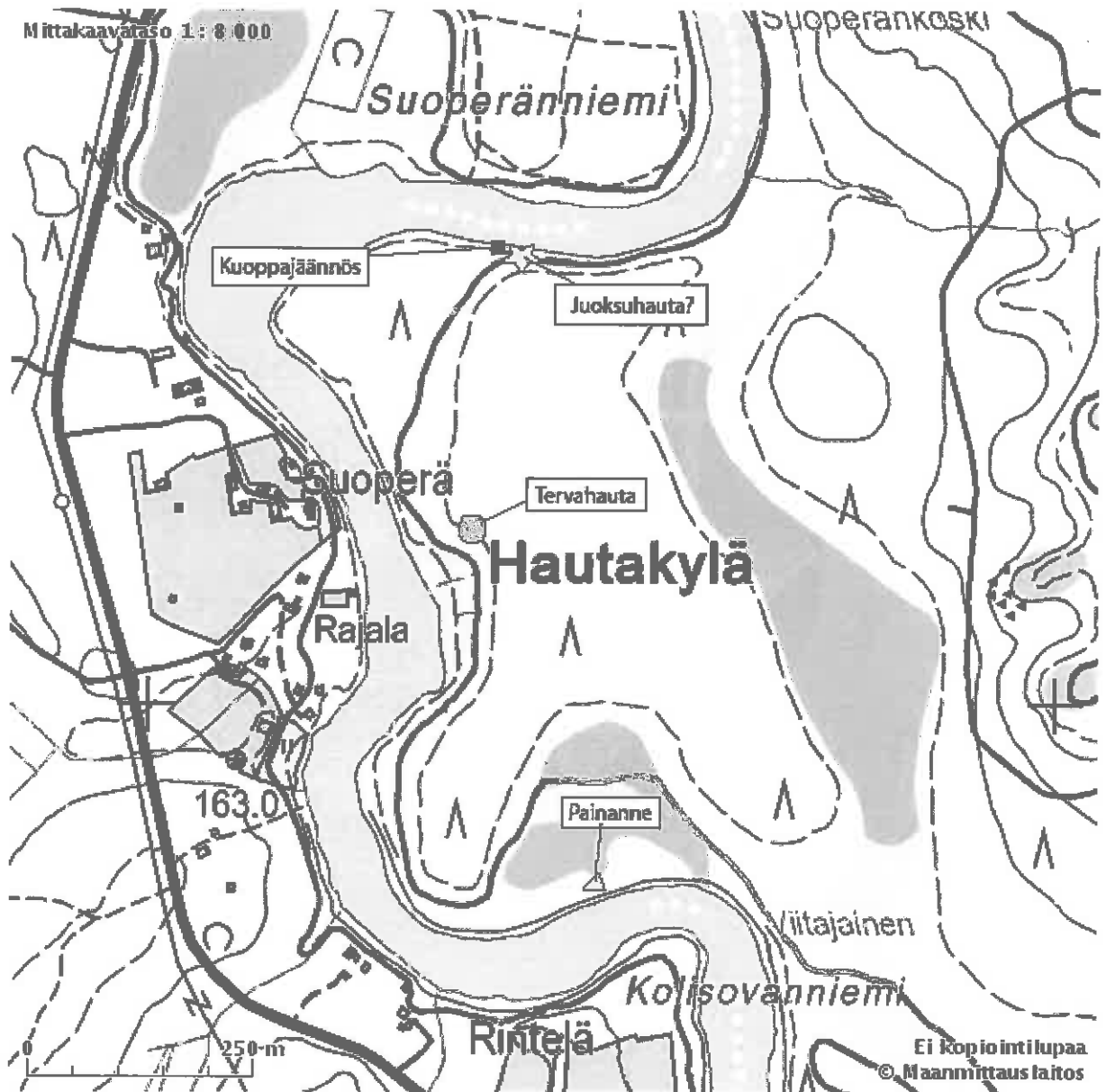
### 4. Painanne

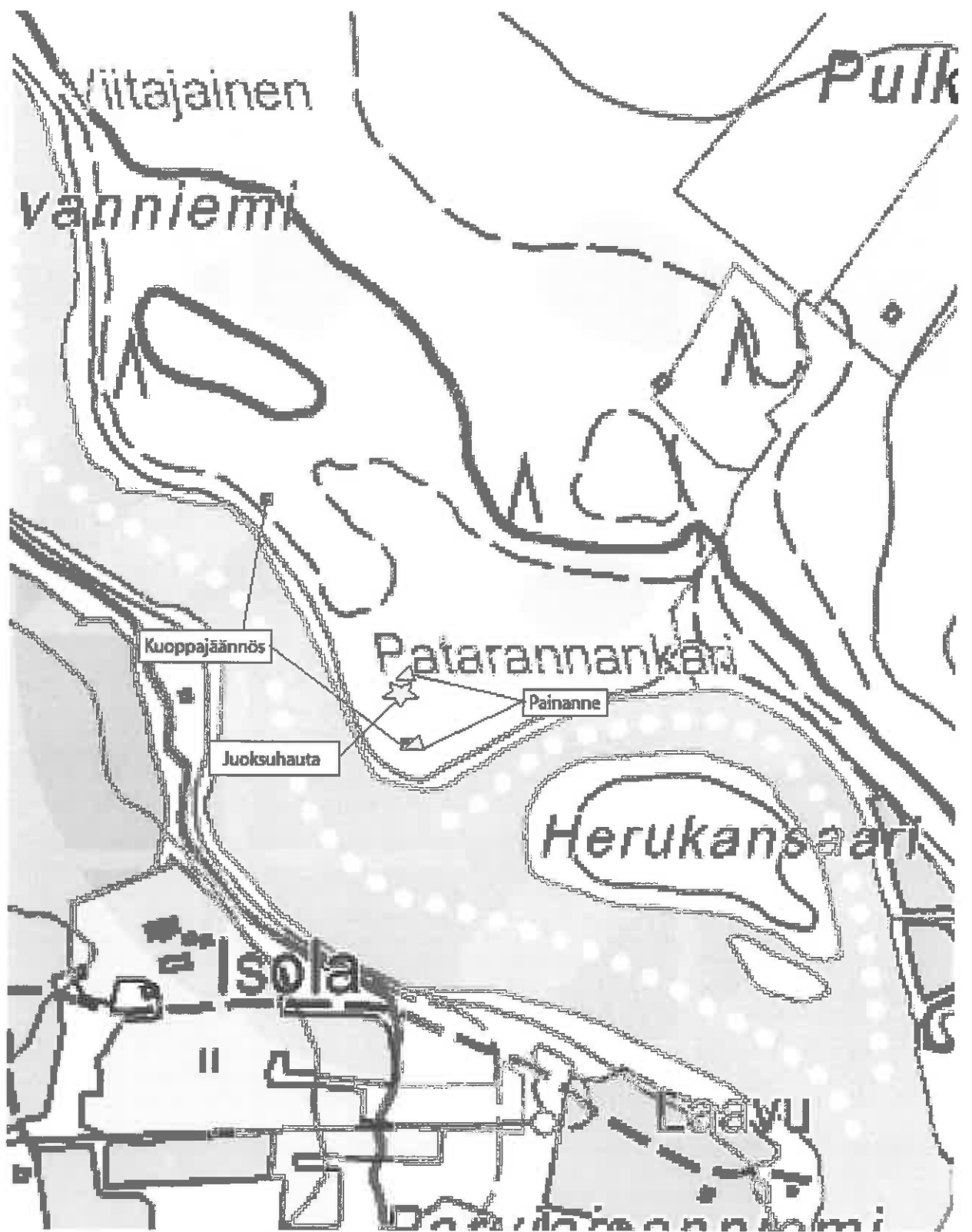
Joen mutkassa sijaitsee painanne joka voi olla asuinpainanne. Koekuopasta ei tullut löytöjä. Vähän matkan päästä löytyy myös savea ja arkeologisoitu ketju puussa.

Painanne	3541096	7260409	158 m
Painanne	3541099	7260367	151 m
Ketju	3541021	7260485	147 m
Kuoppajäännös	3541097	7260366	155 m
Kuoppajäännös	3540571	7261538	171 m
Juoksuhauta?	3540592	7261531	162 m
Tervahauta	3540542	7261221	169 m
Painanne	3540679	7260830	165 m
Savi	3541066	7260557	162 m
Kuoppajäännös	3541005	7260527	151 m
Juoksuhauta	3541092	7260400	157 m



Mittakaava: 1:8 000







Painanne mahdollisen juoksuhaudan vieressä (kuva otettu itään)



Painanne mahdollisen juoksuhaudan vieressä (Kuva otettu länteen)



**Mahdollinen juoksuhaata (Kuva otettu itään)**



**Mahdollinen asuinpaikka (Kuva otettu etelään)**



**Mahdollinen asuinpaikka (Kuva otettu keskeltä pohjoiseen)**

## **Pudasjärvi Muinaisjäännöstarkastus 2011**

### **Pudasjärvi, Tuulijärvi**

Tuulijärven alueelta ei havaittu muinaisjäännöksiä.

### **Pudasjärvi, Köngäs**

Könkään rannoilta ei havaittu muinaisjäännöksiä.

### **Pudasjärvi, Peetarinperä ja Purolampi**

Alueelta ei havaittu muinaisjäännöksiä

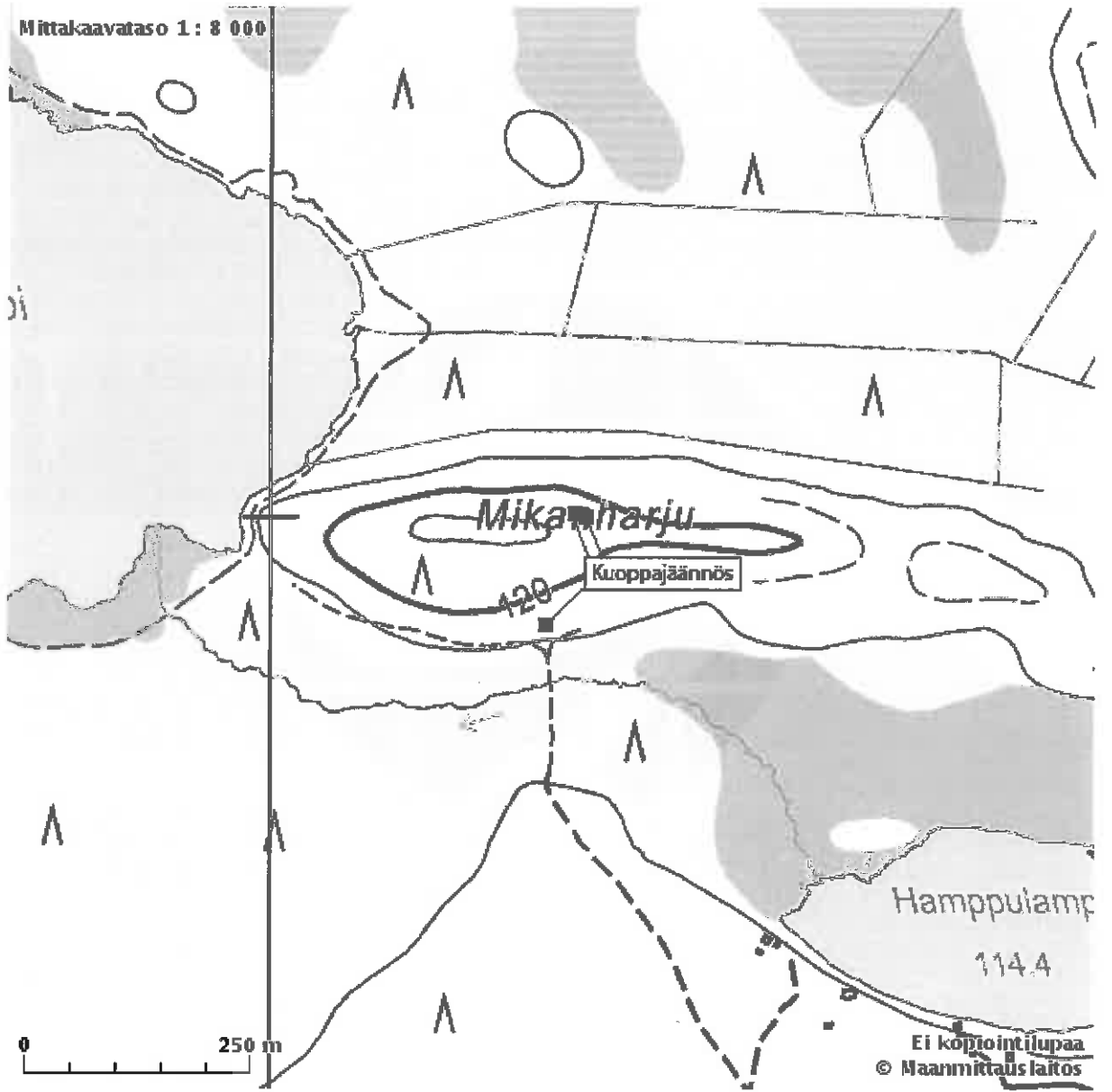
### **Pudasjärvi, Hamppulampi, Mikanlampi ja Livojoki**

#### **1. Kuoppajäännöksiä**

Alueelta löytyy neljä kuoppajäännöstä joiden käyttötarkoitus on epäselvä. Siellä on myös vanhoja hiekkakuoppia ja hylätty traktorirengas.

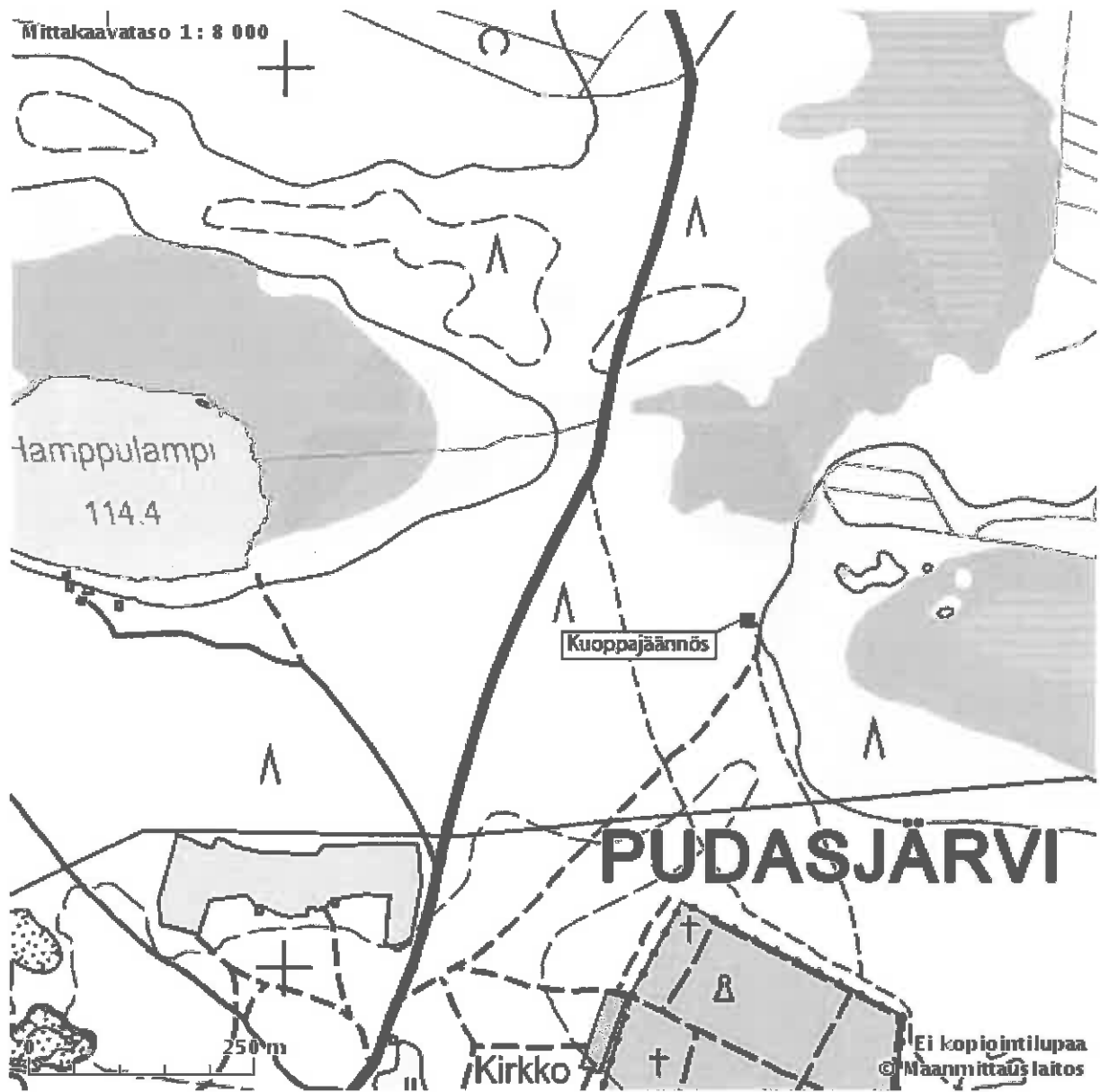
Kuoppajäännös	3495681	7255413	114 m
Hiekkakuoppa	3495546	7255579	119 m
Hiekkakuoppa	3494466	7255919	103 m
Kuoppajäännös	3494506	7256034	120 m
Kuoppajäännös	3494514	7256027	117 m
Kuoppajäännös	3494470	7255909	110 m

Mittakaavataso 1 : 8 000



Ei kopiointilupaa  
© Naanmittauslaitos

Mittakaavataso 1:8 000



Ei kopiointilupaa  
© Maanmittauslaitos

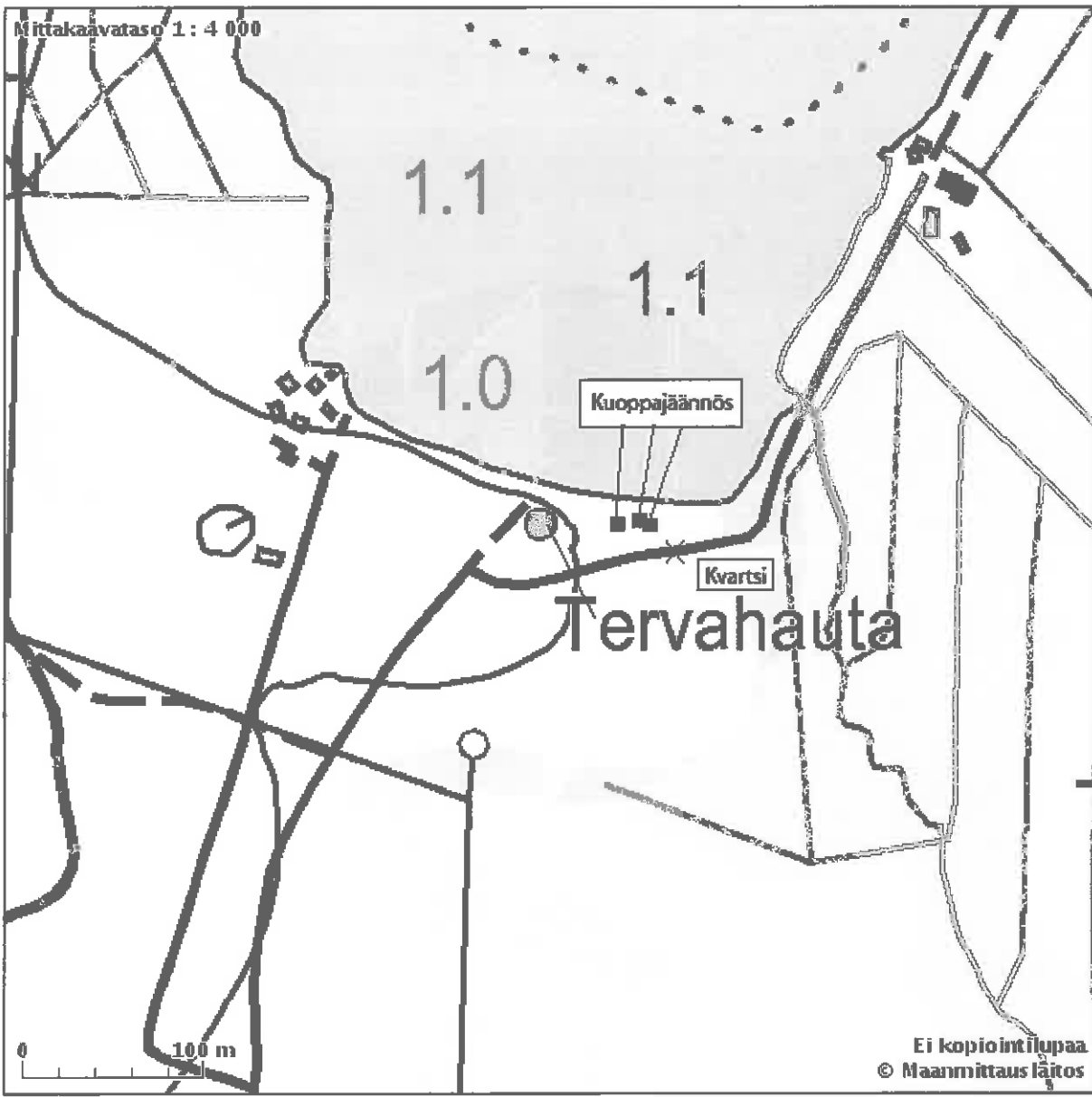


## **Pudasjärvi, Ruuhijärvi**

### **1. Tervahauta**

Ruuhijärven rannalta löytyy tervahauta ja muutamaa kuoppajäännöstä josta osa liittyy tervahaudan käyttöön. Tieltä löydettiin kvartsi-iskos.

Kuoppajäännös	3524866	7242170	161 m
Tervahauta	3524872	7242191	157 m
Quartz	3524932	7242157	148 m
Kuoppajäännös	3524918	7242173	152 m
Kuoppajäännös	3524912	7242175	163 m
Kuoppajäännös	3524900	7242173	155 m



## Posio Muinaisjäännöstarkastus 2011

### Posio, Mourusalmi

Varastokuoppa	3566568	7334688	245 m
Röykkiö	3566729	7334856	244 m
Juoksuhautoja			

#### 1. Puurakennus maassa

Kaavan pohjoispuoliselta osalta löytyy puurakennuksen. Sen jäännökset ovat matalassa neliskulmaisessa kuopassa. Kuopassa ei ole oviaukko vaikka puuseinä on selvästi vielä jäljellä. Rakennus on noin 3\*3 m iso ja se sijaitsee mäen itärinteellä, suon puolella. Tämä jäännös voi olla vanha varasto.

#### 2. Röykkiö

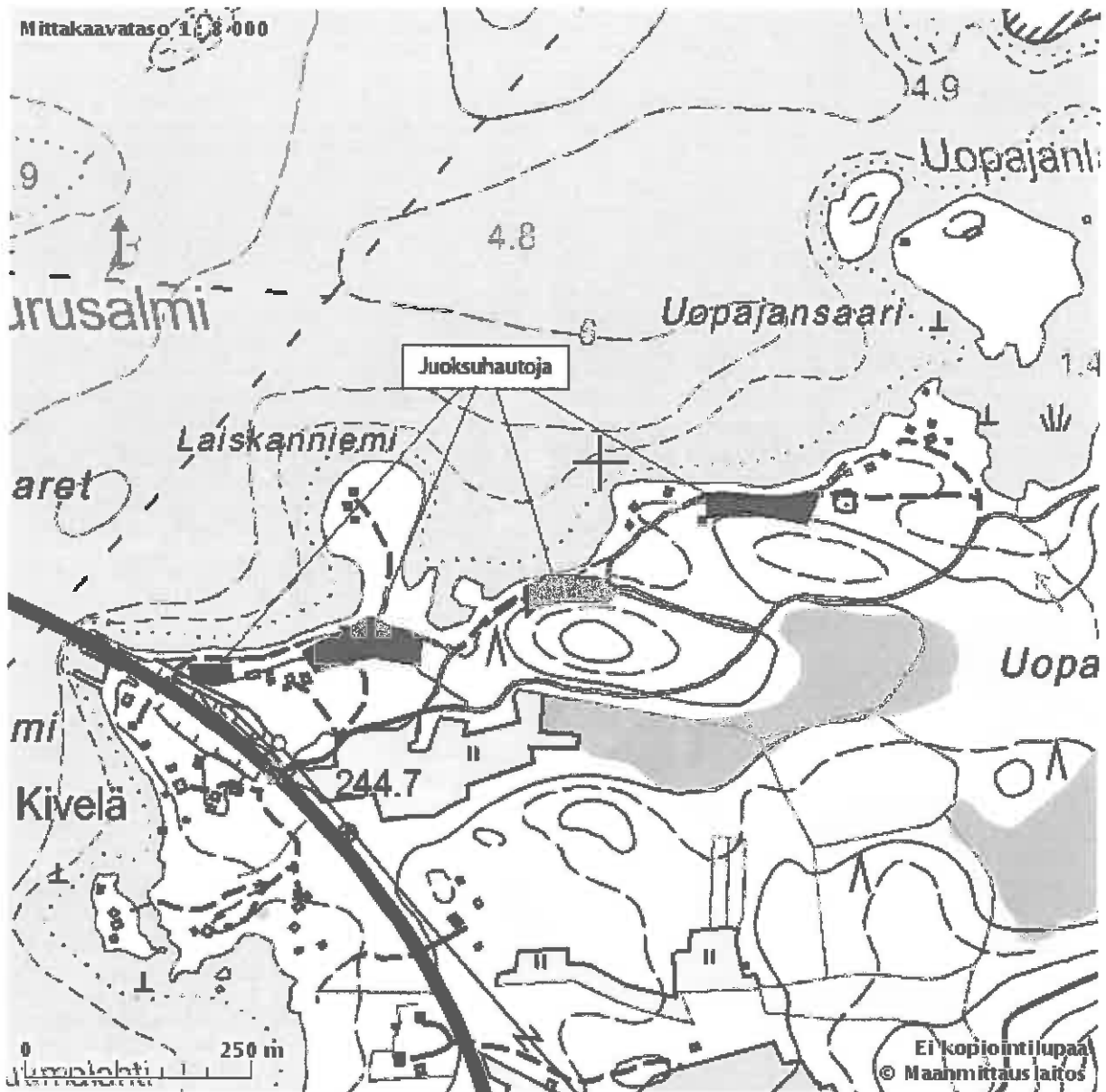
Mäen länsinokassa sijaitsee kivröykkiö. Röykkiö on ovaalimuotoinen ja noin 2\*1 m iso. Röykkiö korkeus on noin puoli metriä. Röykkiö koostuu pienestä, nyrkinkokoisesta kivistä.

#### 3. Juoksuhauta

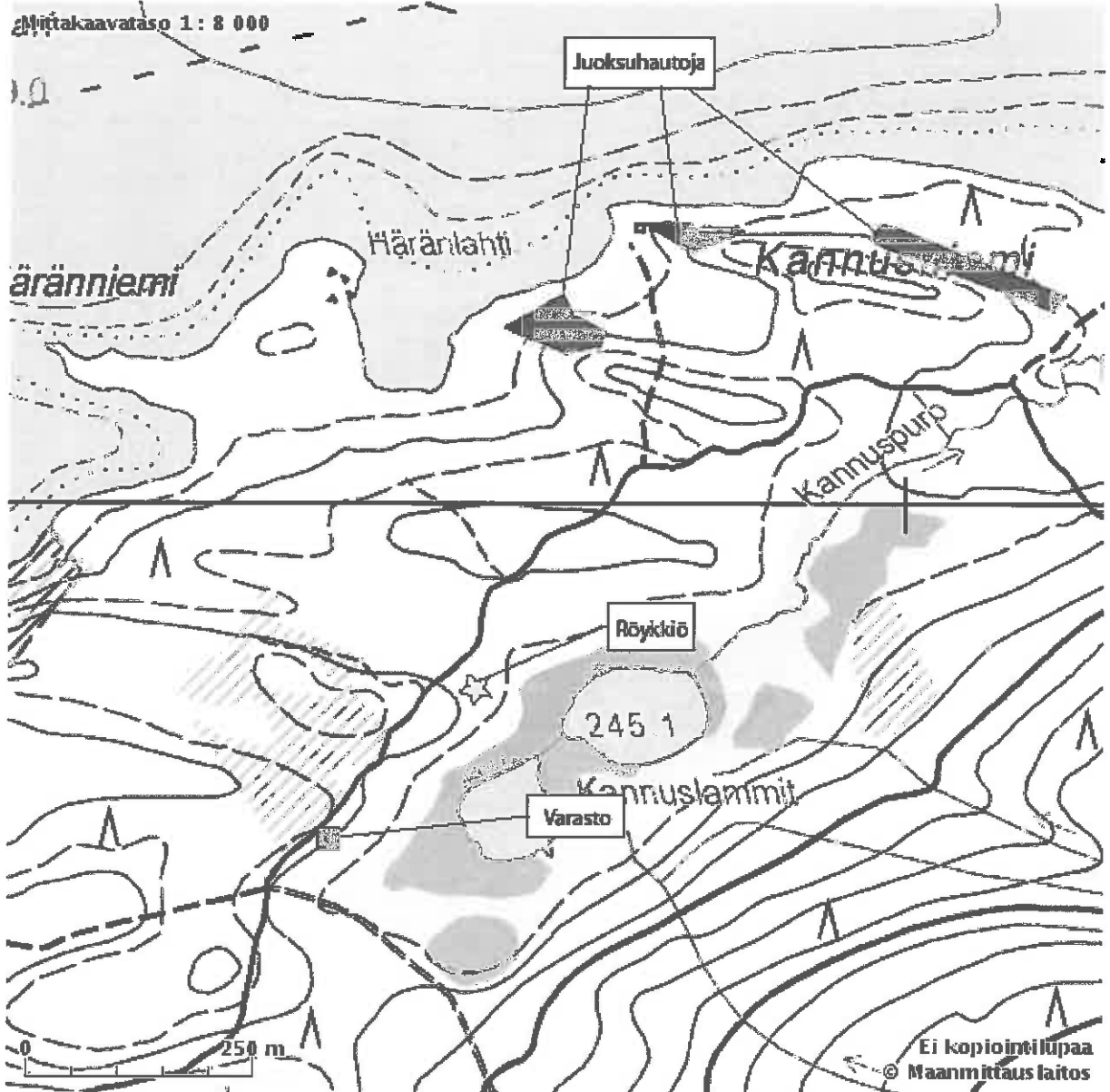
Kaavan pohjoispuolen rannanpuolella löytyy juoksuhautoja

#### 4. Juoksuhauta

Myös kaavan eteläpuolen rannoilla löytyy juoksuhautoja. Osa on jo hävinnyt rakennuksien alla. Juoksuhautoja ajoittuu talvisodan aikaan. Järven toisella puolella on talvisodan muistomerkki.



Mittakaavataso 1 : 8 000





Varastokuoppa Itään kuvattuna



Varastokuoppa etelään kuvattuna



**Varastokuopan ympäristö etelään kuvattuna**



**Röykkiö etelään kuvattuna**



Röykkiön ympäristö etelään kuvattuna





**Juoksuhauta Pohjoiseen kuvattuna**



Juoksuhauta Pohjoiseen Kuvattuna