

Puolanka Ahvenvaara
Kiviröykkiöalueen tarkastus

Kylä: Puolanka

Kiinteistötunnus: 620-409-020-023

Peruskartta: 3442 10 PUOLANKA

$p = 7188308, i = 534686, k = 180$

Suunta ja etäisyys Puolangan kirkosta: Noin 6 kilometriä kaakkoon.

Muinaisjäännöstunnus: 1000020509

Aiemmat tutkimukset: -

Aiemmat löydöt: -

Tarkastuspäivä: 11.10.2012.

Tarkastuslöydöt: -

Tarkastukseen liittyvät valokuvat: 7791: 1–5

Tarkastuksen syy: Jukka Daavittilan ilmoitus

Opas: Jukka Daavittila, puhelin 0400 296 444

Kohteen laajuus: Noin 50 x 30 metriä

Laajuuden arviointiperuste: Näkyvät jäännökset

Sijainti ja maaston kuvaus:

Kohde sijaitsee Ahvenvaaran itärinteiden alaosassa ja juurella, Saukonpuron varressa, idässä olevan Jalka-ahon eteläpään tasalla. Paikka on harvahkoa mäntykangasta, aluskasvillisuutena on puolukka. Maaperä vaikutti kivikkoiselta.

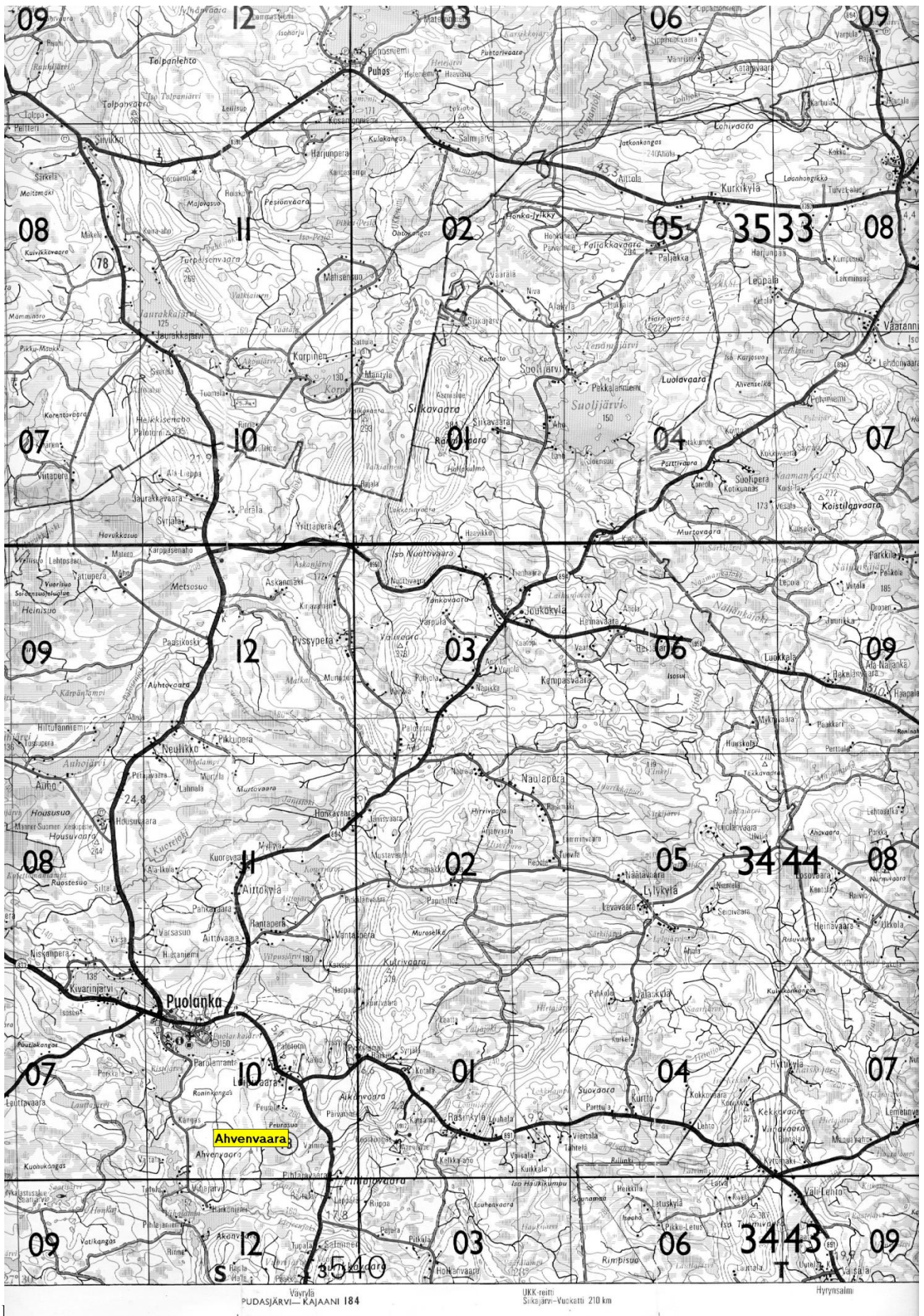
Tarkastushavainnot:

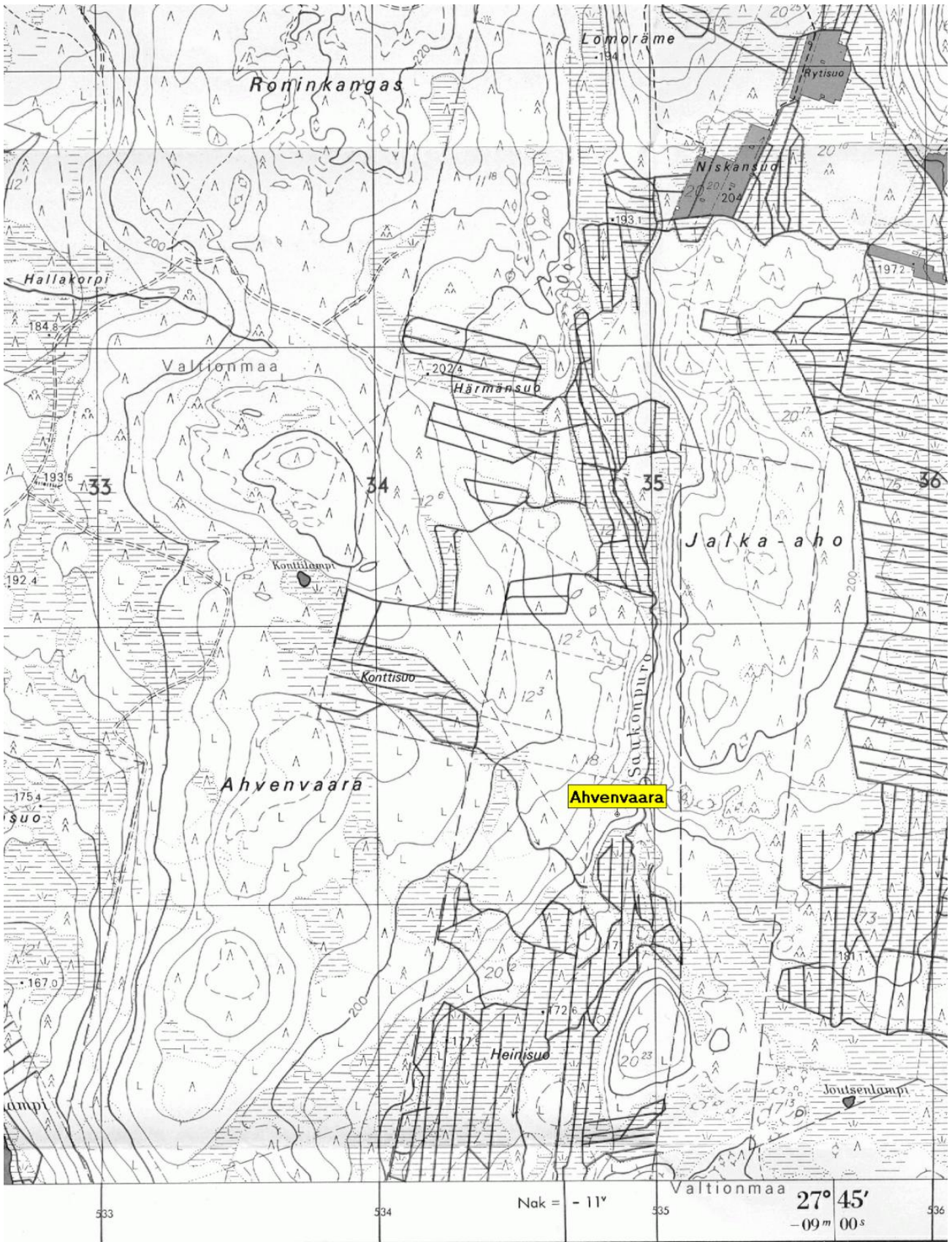
Paikalla on noin 50 x 30 metrin alalla seitsemän kiviröykkiötä. Ne ovat matalia, parin metrin läpimittaisia. Alimmat sijaitsevat aivan rinteiden juurella. Lähinnä niiden voi epäillä olevan viljelyröykkiötä, maasto ja sijainti aiheuttavat tosin epävarmuutta tämän selityksen suhteen.

Alla on röykkiöiden likimääräiset koordinaatit:

1. P: 7188326, I: 534684
2. P: 7188332, I: 534669
3. P: 7188332, I: 534659
4. P: 7188323, I: 534673
5. P: 7188308, I: 534686
6. P: 7188303, I: 534692
7. P: 7188294, I: 534684

Röykkiöt on havainnut Kalervo Rytinki -niminen puolankalainen poromies. Hän on kertonut havainnoistaan Daavittilalle.





Korkeudet metreinä merenpinnasta N43-järjestelmän mukaan

Kartoitus 1:10 000 v. 1966 Leo

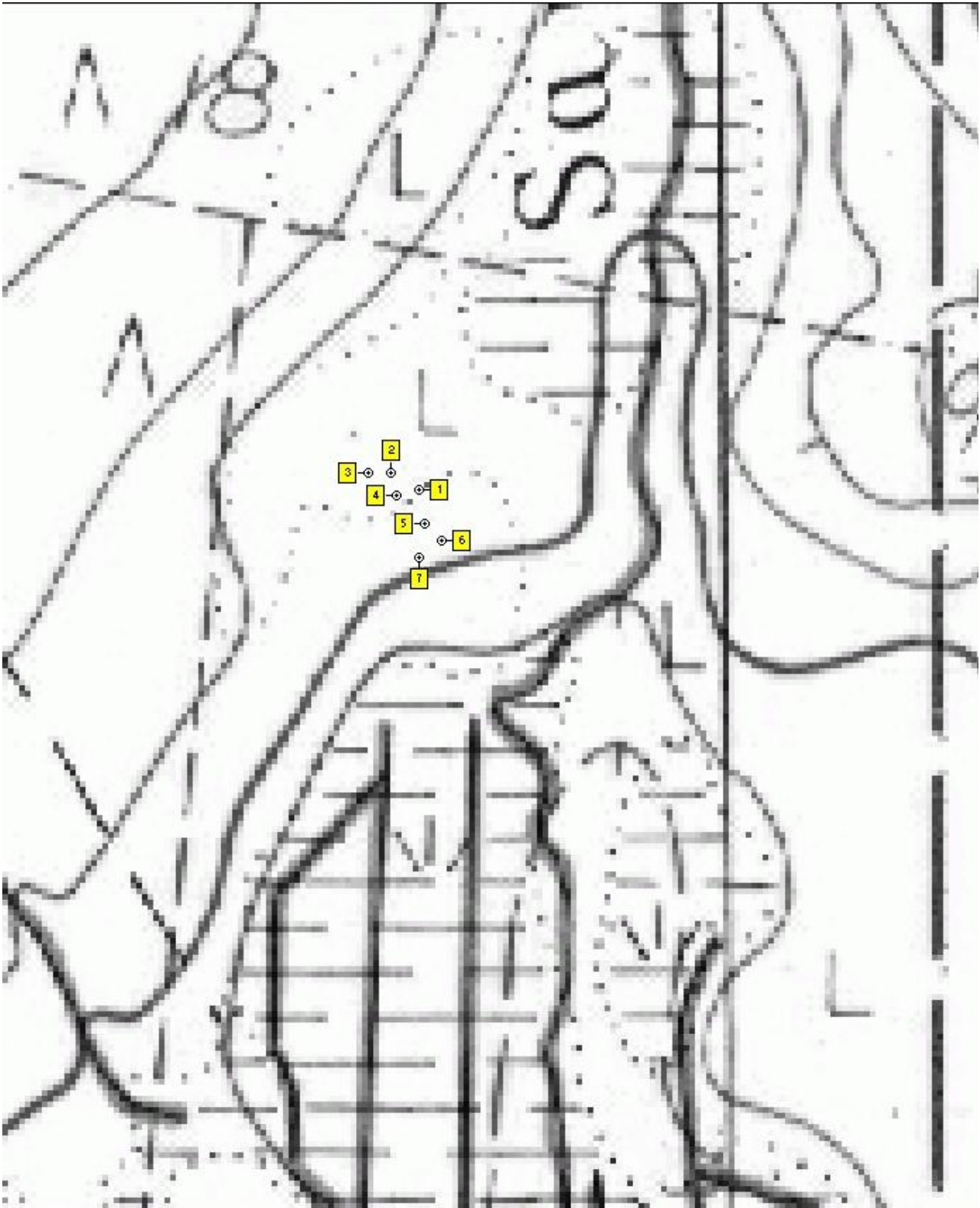
533

534

535

536

Kopio peruskartasta 3442 10 PUOLANKA vuodelta 1970. 1:20 000



Suurenos peruskartasta 3442 10 PUOLANKA vuodelta 1970. 1:2500



Kuva 1. Röykkiö Ahvenvaaralla. KaiM7791:1.



Kuva 2. Röykkiötä Ahvenvaaralla. KaiM 7791:3.