

Esihist. foto 700/71.12.1987

MjR 545 010052

ESIHISTORIALLISEN KOHTEEN TARKASTUS

Tarkastanut Mirja Miettinen

Aika 28.8.1987

Kohde röykkiöryhmä

Kunta Närpiö

Ajoitus varh. rk ?

Alue Näsby

Nimi Lappnäsberget

Mj-rekisteri n:o SKL 48 52

Mj-luokka II

Peruskartta (n:o, nimi, vuosi) 1241 05 NÄRPES/1971

Peruskoordinaatit: x = 6936 90, y = 517 32, z = n 32,5

Yhtenäiskoordinaatit: p = \_\_\_\_\_, i = \_\_\_\_\_, k = \_\_\_\_\_

Suunta ja etäisyys kirkosta tms. n 3 km NW Närpiönjoesta Näveråsenin kohdalta, 1600 m W Lappnäsinsuon taloista

Mj:n laajuus (alueen rajakoordinaatit lisäykseen) \_\_\_\_\_

Kylä, kaupunginosa Näsby

Alue (kylän osa, kortteli tms.) Lappnäsberget

Tila, palsta, tontti tms.; RN:o; paikan lähempi nimi us. tiloja

Omistaja, vuokraaja, osoite, puhelin \_\_\_\_\_

Aikaisemmat tiedot (verfikaatit, tarkastukset, tutkimukset, mj-luettelot, kirjallisuutta) Närpes hembygdsföreningens inv 1986/nr 6

Aikaisemmat löydöt (musconumerot) \_\_\_\_\_

Tarkastuslöydöt \_\_\_\_\_

Tarkastusselostus

Inv. n:o SKL 48 <sup>52</sup>

Liitteet: peruskarttaote, muita karttoja \_\_\_\_\_

valokuvat neg. \_\_\_\_\_, diat n:o \_\_\_\_\_

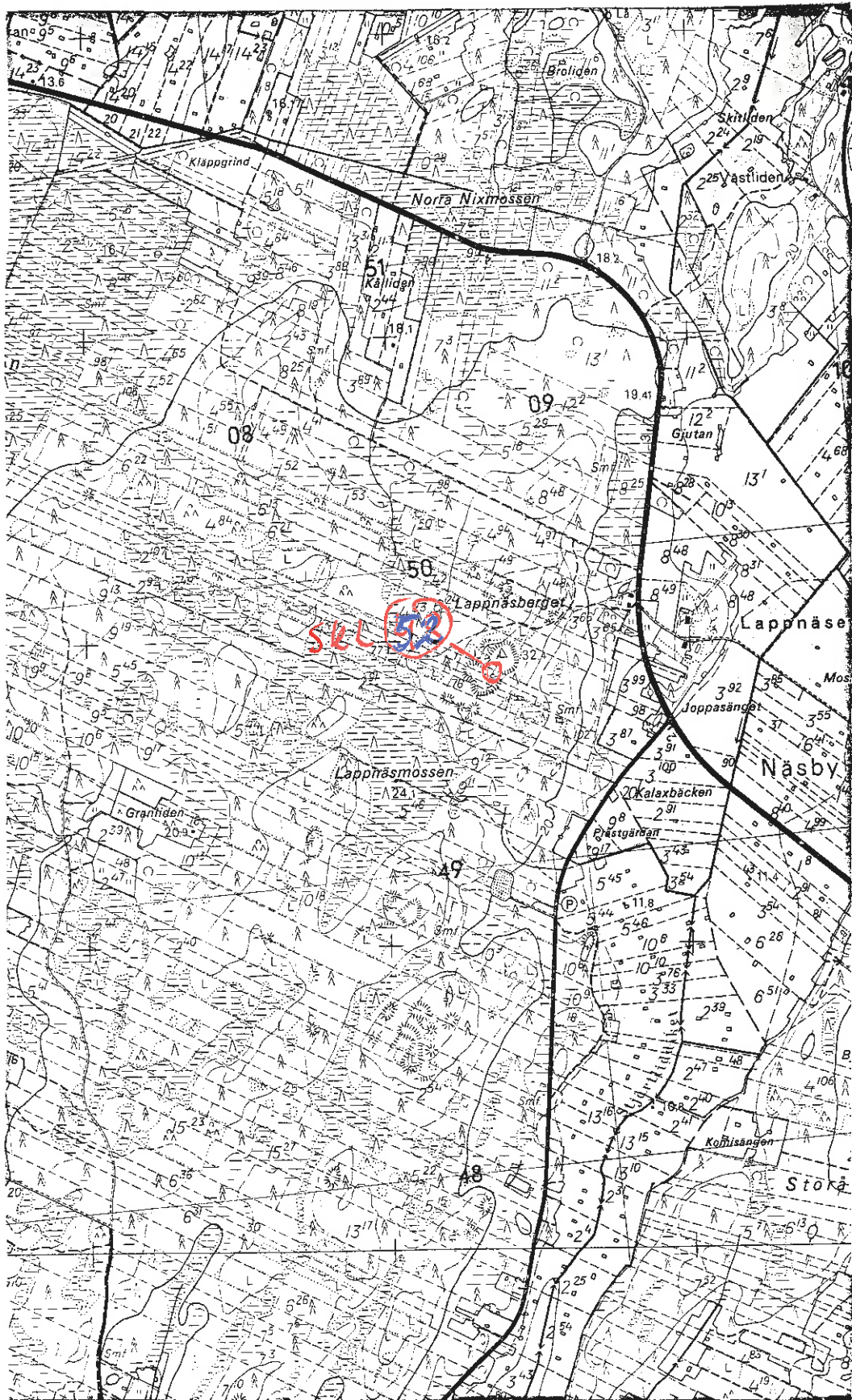
Tarkastuksen aihe ilm./Närpes hembygdsförening

Ympäristö (rakennukset, tiet, vesistöt, hiekkakuopat ym.; karttaluonnos, mikäli muutoksia peruskartasta) \_\_\_\_\_

n.10-15 v ikäistä mäntytaimikkoa, hakkuuaukea, joka äsken aurattu

Kohteen kuvaus (maaston laatu: pelto, metsä, ranta tms.; Muoto: mäki, rinne tms. Maaperä: Kasvillisuus. Huomiot kohteesta. Aikaisemmin tutkittu osa. Koekuopat jne., Muutokset aikaisemmasta. Nykyinen kunto.) \_\_\_\_\_

Taimikossa oli tasaisella maalla 3 tai 4 selvää rökkiötä, läpim. n. 3-4 m, pari tehty suurten siirtokivien/lohkareiden viereen. Matalia ja ilm. ruoho peitti enemmät, joita oppaiden mukaan oli aiemmin havaittu. Viereisellä hakkuuaukealla oli myös oppaiden mukaan ollut muutama samantyyppinen rökkiö. Niiden erottaminen äsken auratusta kivisestä maasta ei kuitenkaan ollut mahdollista. Taimikossa oli lisäksi ympäristöstä poikkeavia sileitä, kivettömiä alueita, painanteita yms. mer-



1241 05 NÄRDES / 1971

killisyyksiä, jotka saattavat liittyä röykkiöihin/esih.  
asutukseen tai myöhempään toimintaan(viljely??)

Alueen laajuuden arviointiperuste \_\_\_\_\_

Luokitusehdotus perusteluineen **II**

Ehdotus suoja-alueeksi perusteluineen \_\_\_\_\_

Havaintomahdollisuudet kohtalaiset: ruohoa paljon, samoin sadetta

Opas Närpes<sup>H</sup> embygdsförening/Edvin Granlund, Krister Söderman&co

Rauhoitustoimenpiteet maastossa (yhteys maanomistajaan, kiireelliset ilmoitukset  
jne) \_\_\_\_\_

Tarpeelliset jatkotoimenpiteet \_\_\_\_\_

