

Erikhist. foto 301/31.12.1987

KyR 545 07 0054

ESIHISTORIAALLISEN KOHTEEN TARKASTUS

Tarkastanut Mirja Miettinen

Aika 24.8.1987

Kohde röykkiöryhmä

Kunta NÄRPIÖ

Ajoitus varh. rk + ~~nyk.~~ hist?

Alue Näsby, Norrskog

Nimi Norrskogens Fäbodbacken

Mj-rekisteri n:o SKL 54

Mj-luokka II

Peruskartta (n:o, nimi, vuosi) 1241 05 NÄRPES/1971

Peruskoordinaatit: x = 6940 00, y = 516 70, z = 25

Yhtenäiskoordinaatit: p = \_\_\_\_\_, i = \_\_\_\_\_, k = \_\_\_\_\_

Suunta ja etäisyys kirkosta tms. n 11 km pohjoiseen Närpiön kirkosta  
n 1,5 km suoraan pohjoiseen Nixmossenin tieltä

Mj:n laajuus (alueen rajakoordinaatit lisäykseen) \_\_\_\_\_  
n. 200 x 200 alueella

Kylä, kaupunginosa Näsby

Alue (kylän osa, kortteli tms.) Norrskogens Fäbodbacken

Tila, palsta, tontti tms.; RN:o; paikan lähempi nimi Rno 8:16,8:38,1:81,1:80

Omistaja, vuokraaja, osoite, puhelin \_\_\_\_\_  
8:38 Håkan Ulfvens

Aikaisemmat tiedot (verfikaatit, tarkastukset, tutkimukset, mj-luettelot, kirjallisuutta) Närpes hembygdsföreningens inv. 1986/nr 1

Aikaisemmat löydöt (museonumerot) \_\_\_\_\_

Tarkastuslöydöt \_\_\_\_\_

Katu löydöt 1988 / KA 24558

Liitteet: peruskarttaote, muita karttoja \_\_\_\_\_  
valokuvat neg. \_\_\_\_\_, diat n:o \_\_\_\_\_

Tarkastuksen aihe ilm./Närpes hembygdsförening

Ympäristö (rakennukset, tiet, vesistöt, hiekkakuopat ym.; karttaluonnos, mikäli muutoksia peruskartasta) \_\_\_\_\_

laakea, n. 10 v taimikkoa kasvava mäki

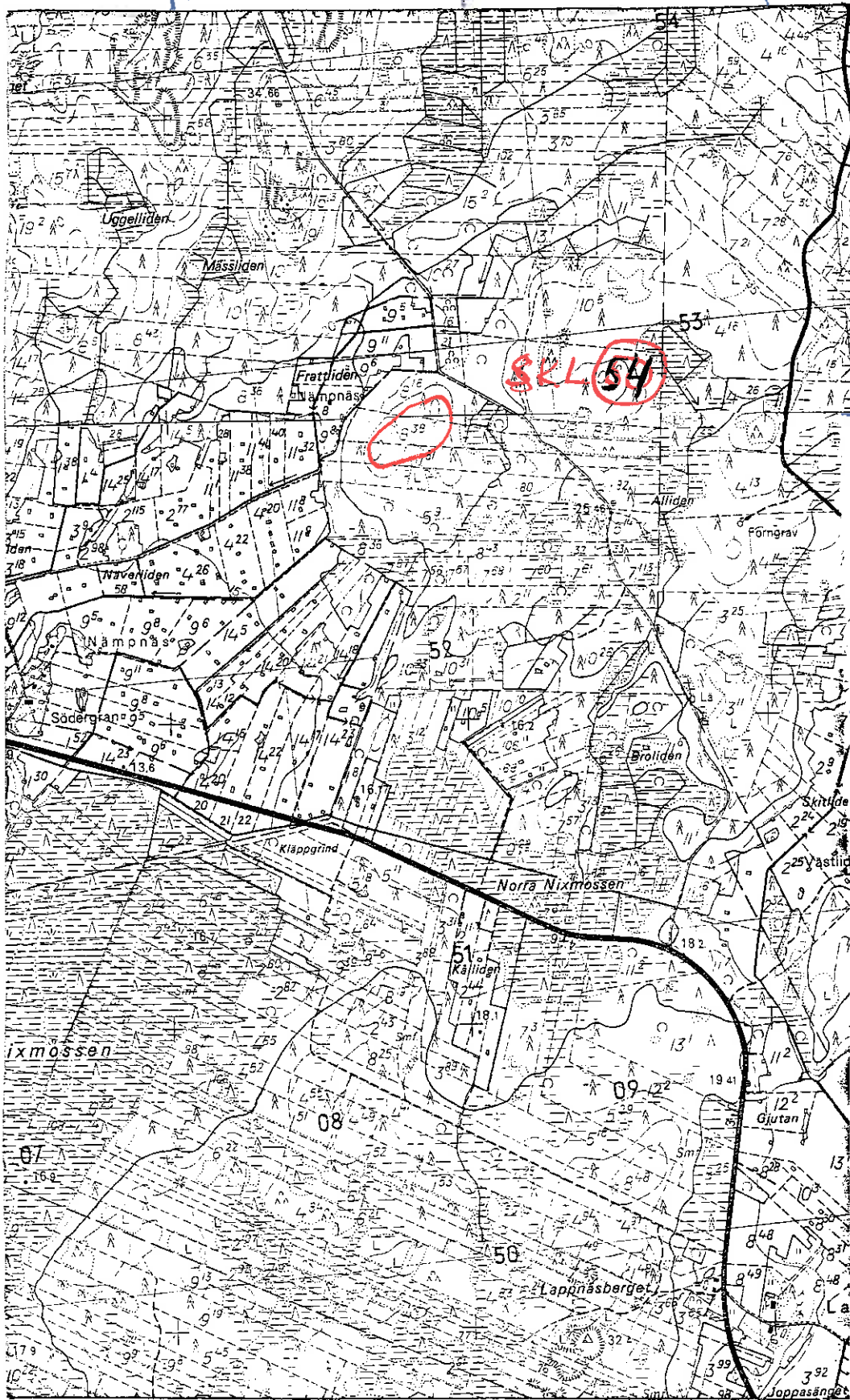
Kohteen kuvaus (maaston laatu: pelto, metsä, ranta tms.; Muoto: mäki, rinne tms.  
Maaperä: Kasvillisuus. Huomiot kohteesta. Aikaisemmin tutkittu osa. Koekuopat jne.,  
Muutokset aikaisemmasta. Nykyinen kunto.) \_\_\_\_\_

laajalla alalla harvahkossa taimikossa, pitkän ruohon  
seassa useita kymmeniä matalia röykkiöitä. Närpes hembygds-  
föreningin 1987 suorittaman laskennan mukaan n 90.  
Röykkiöiden pääosa n 2-4 m läpimittaisia, matalia. Osa  
tehty isojen maakivien viereen tai ympärille, osassa  
kivet pieniä tai pienehköjä. Suurin röykkiö sij. alueen  
pohjoislaidalla, n. 14 x 9 m ja sen päällä on runsaasti

576

577

578



6940

6939

1241 05 / 1241 06  
 NÄRPES RANGSBY

1987  
punaisia hiekkakivilaattoja (koekaivaus kohdistui tämän röykkiön  
itäpäähän). N 7 m tästä etelään on parin suuren maakiven väliin ja  
vierelle kasattu kiviä. Tässä on koekaivauksen kiintopiste (maakivi)  
= 25,19 m ymp (kunnan rak. tston siirtämä korkeus).

Mäen etelä-lounaisreunalla on yhdessä röykkiössä (läpin n. 4-5 m)  
hiekkakivilaattoja näkyvissä pinnalla.

Koepistojen avulla maa alueen pohjois-koillisreunalla todettiin  
joko karkeaksi soraksi/moreeniksi, tai paikoin tumman hiilen ja  
humuksen sekaiseksi. Mahdollisesti alueella on viljelty kaskeamal-  
la viljaa tms. Osa röykkiöistä lienee viljelymuistoja, mutta  
niiden ikää ei voi määrittää. Hiekkakivin peitetyt röykkiöt  
ja osa muistakin ovat ilmeisiä hautaröykkiöitä

( KOEKAIVAUksesta LAADITaan ERILLINEN KERTOMUS )

Alueen laajuuden arviointiperuste \_\_\_\_\_

tarvitaan tarkempi kartoitus / Hembygdsföreningin alustava

kartta on \_\_\_\_\_  
Luokitusehdotus perusteluineen I-II/ \_\_\_\_\_

Ehdotus suoja-alueeksi perusteluineen \_\_\_\_\_

Havaintomahdollisuudet \_\_\_\_\_; erit. lyvyt, kasvillisuus haittana \_\_\_\_\_

Opas Närpes hembygdsförening \_\_\_\_\_

Rauhoitustoimenpiteet maastossa (yhteys maanomistajaan, kiireelliset ilmoitukset  
jne) \_\_\_\_\_

Tarpeelliset jatkotoimenpiteet kartoitus/koekaiy, jatko \_\_\_\_\_

JATKKAIVAS 1988 TOTEUTUNUT.  
ks. kertomus


Lähilöytöjä \_\_\_\_\_

Perimätieto (kertoja, ikä) \_\_\_\_\_

Huomautuksia \_\_\_\_\_

Selostus jätetty

Hki 3.9.1987  
paikka päiväys

  
allekirjoitus

Lisäyksiä

rajakoordinaatit: N : pk 1241 06 RANGSBY x 6940 08, y 516 90  
S: x 6939 90, y 516 70, ~~xxx~~ W=xS, E: x 6939 90, y 516 92,  
koko alue Z= 25-27,5 m