

ERIKIT. nro 302/31.12.1987

MjR 545 07 0055

ESIHISTORIALLISEN KOHTEEN TARKASTUS

Tarkastanut Mirja Miettinen

Aika 27.8.1987

Kohde röykkiöryhmä

Kunta Närpiö

Ajoitus varh rk ?/hist ?

Alue Näsby

Nimi Norrskogenin kaatopaikka-alue

Mj-rekisteri n:o SKL 55

Mj-luokka II

Peruskartta (n:o, nimi, vuosi) 1241 05 NÄRPES /1971

Peruskoordinaatit: x = 6939 34, y = 517 24, z = 25

Yhtenäiskoordinaatit: p = _____, i = _____, k = _____

Suunta ja etäisyys kirkosta tms. _____

Mj:n laajuus (alueen rajakoordinaatit lisäyksiin) _____

Kylä, kaupunginosa Näsby

Alue (kylän osa, kortteli tms.) Norrskogen

Tila, palsta, tontti tms.; RN:o; paikan lähempi nimi 1:80

Omistaja, vuokraaja, osoite, puhelin Närpes kommun

Aikaisemmat tiedot (verfikaatit, tarkastukset, tutkimukset, mj-luettelot, kirjallisuutta) Närpes h embygdsföreningens inv.1986/nr 2

Aikaisemmat löydöt (museonumerot) _____

Tarkastuslöydöt _____

Liitteet: peruskarttaote, muita karttoja _____

valokuvat neg. _____, diat n:o _____

Tarkastuksen aihe ilm. Närpes hembygdsförening/kaatopaikka-alue

Ympäristö (rakennukset, tiet, vesistöt, hiekkakuopat ym.; karttaluonnos, mikäli muutoksia peruskartasta) _____

laajan kaatopaikka-alueen pohjois-koillisreunalla, huolto/varastorakennuksen länsipuolella, tieltä n 100-150 m länteen. Etelään loivasti viettävä harjanne, jonka lounaispuolella oleva notko osaksi täytetty jätteillä. Vajan vieressä, pensaikossa on 4 tai 5 lähes maantasasta kiveystä, joista suurin n. 4 m läpimitaltaan ja hiukan soikea, muut pienempiä.

Kohteen kuvaus (maaston laatu: pelto, metsä, ranta tms.; Muoto: mäki, rinne tms.

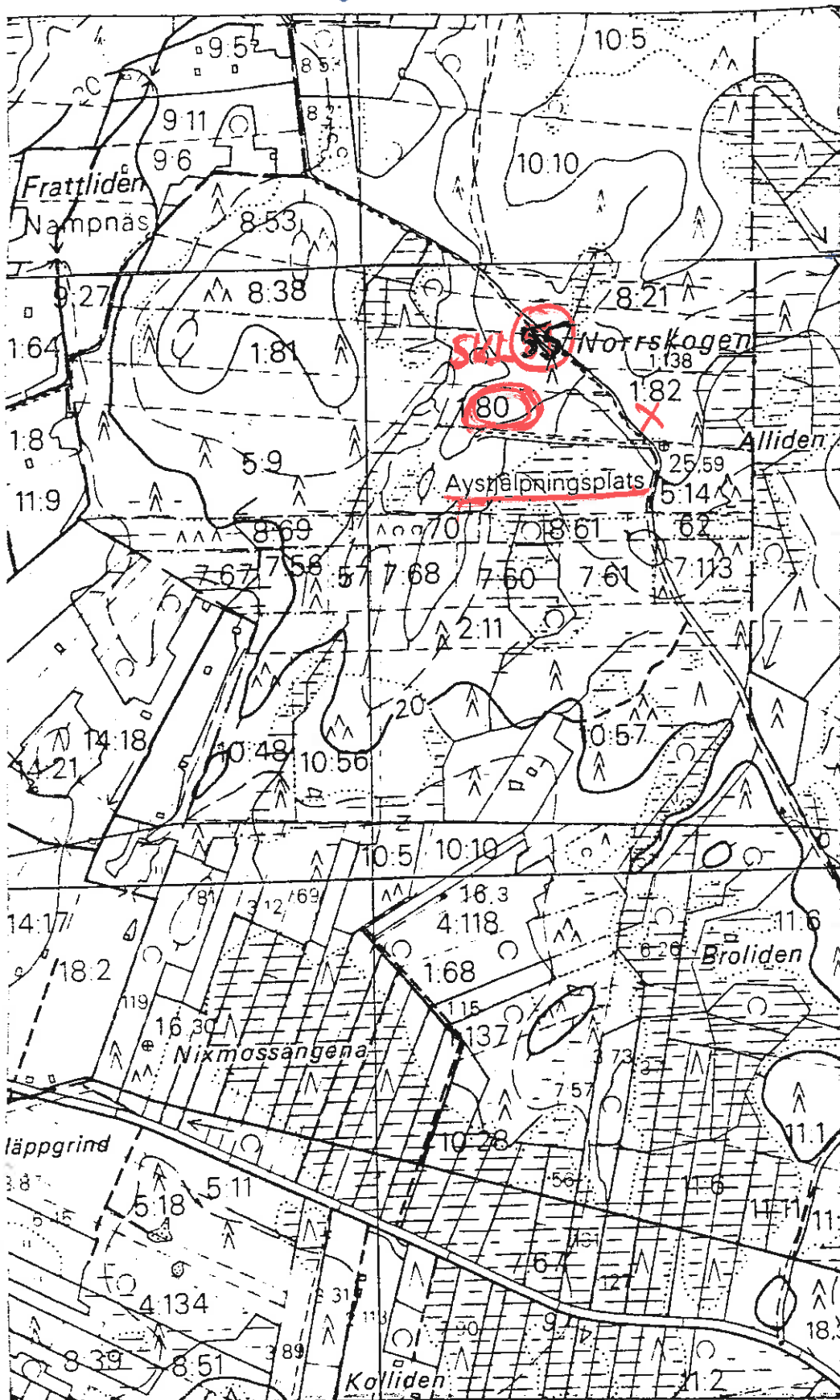
Maaperä: Kasvillisuus. Huomiot kohteesta. Aikaisemmin tutkittu osa. Koekuopat jne.,

Muutokset aikaisemmasta. Nykyinen kunto.) _____

Samanlaisia matalia rökkiöitä on alueen aidan ulkopuolella, tien itäpuolellakin, yhteensä 15-20 kpl Närpes Hembygdsföreningin laskelmien mukaan.

27.8. tarkastin vain kaatopaikka-alueella olevat, mutta hembygdsföreningin tietojen paikkansapitävyyttä ei ole syytä epäillä.

57



6940

6939

1:10 000

124105 D

NÄRDES

Alueen laajuuden arviointiperuste _____

Luokitusehdotus perusteluineen II

Ehdotus suoja-alueeksi perusteluineen _____

Havaintomahdollisuudet kohtalaiset: ruohot, pensaat, jätteet ja sade

Opas haittoina

Rauhoitustoimenpiteet maastossa (yhteys maanomistajaan, kiireelliset ilmoitukset jne) kunnansihteerille kerrottu asiasta (kuuluu Hembygdsföreningiin)

Tarpeelliset jatkotoimenpiteet kirje kunnalle, tutkimukset tehtävä ennen tämän alueen käyttöä, kunta kustantaa. Kysyttävä aikataulua alueen käytölle.

