

Esitutka tsto 295/5.12.1989

Mirja 575070060

ESIHISTORIALLISEN KOHTEEN TARKASTUS

Tarkastanut Mirja Miettinen

Aika 28.9.1989

Kohde röykkiöryhmä

Kunta Närpiö

Ajoitus varh.rk?

Alue Nixmossen

Nimi Västerberg

Mj-rekisteri n:o SKL 60

Mj-luokka II

Peruskartta (n:o, nimi, vuosi) 1241 05 NÄRPES / 1987

Peruskoordinaatit: x = 6937 20, y = 1514 72, z = n 25

Yhtenäiskoordinaatit: p = _____, i = _____, k = _____

Suunta ja etäisyys kirkosta tms. _____

Mj:n laajuus (alueen rajakoordinaatit lisäyksiin) n 100 x 60 alueella

Kylä, kaupunginosa Kalax by

Alue (kylän osa, kortteli tms.) Nixmossen

Tila, palsta, tontti tms.; RN:o; paikan lähempi nimi Rno 10:10,10:18

Västerberg

Omistaja, vuokraaja, osoite, puhelin om Elly Ståhl, Edvin Krook

Aikaisemmat tiedot (verfikaatit, tarkastukset, tutkimukset, mj-luettelot, kirjallisuutta) Närpes hembygdsföreningin ilm 1987 no 9

Aikaisemmat löydöt (museonumerot) _____

Tarkastuslöydöt _____

Liitteet: peruskarttaote, muita karttoja _____

valokuvat neg. _____, diat n:o _____

Tarkastuksen aihe ilmoitus

Ympäristö (rakennukset, tiet, vesistöt, hiekkakuopat ym.; karttaluonnos, mikäli muutoksia peruskartasta) _____

metsää, hakkuuaukeata

Kohteen kuvaus (maaston laatu: pelto, metsä, ranta tms.; Muoto: mäki, rinne tms.)

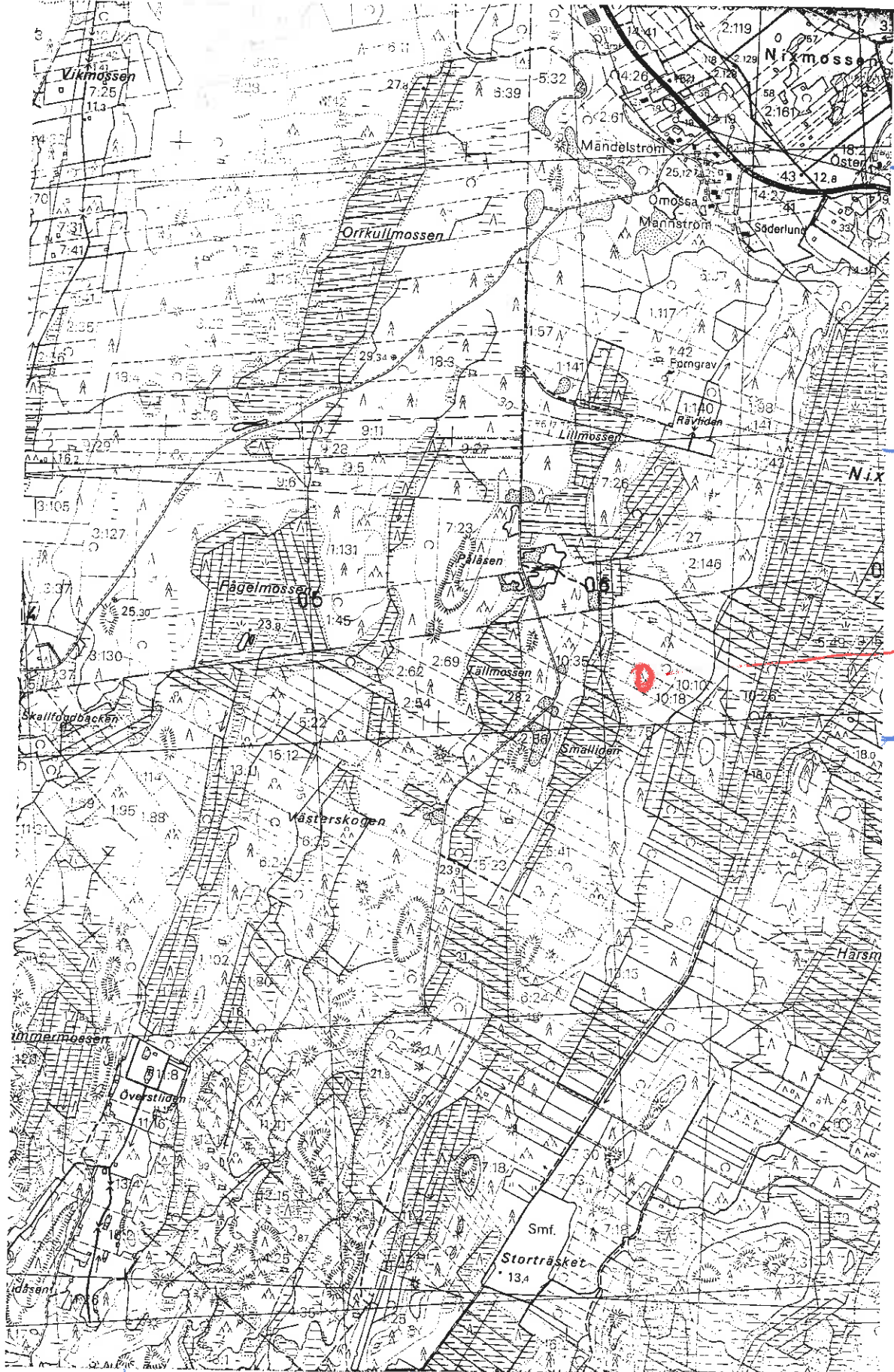
Maaperä: Kasvillisuus. Huomiot kohteesta. Aikaisemmin tutkittu osa. Koekuopat jne.,

Muutokset aikaisemmasta. Nykyinen kunto.) _____

~~Mtsäisellä laakealla mäellä, eteläosassa on harvakkossa metsässä matala, laaja n 8-9 m läpim. rökkiö, keskellä kaiveltu, vanha kuoppa, päältä jonkinverran sammaloitunut.~~

Siitä etelään, saman mäen kärjessä, eri palstalla, joka on hakattu aukeaksi joitain vuosia sitten, on 4 tai 5 pientä, läpim n 2-3- m. ja matalaa rökkiötä, yksi niistä ison maakiven vierellä. Alueella on samanlaisia pieniä rökkiöitä kenties useampiakin, mutta vahva heinäkavillisuus peittää pintaa ja vaikeuttaa havaintojen tekoa.

1241 05 NÄRPES (1987



6938

6937

SKL (60)

6936

1573

1574

1575

Alueen laajuuden arviointiperuste _____

Luokitusehdotus perusteluineen II

Ehdotus suoja-alueeksi perusteluineen _____

Havaintomahdollisuudet hyvät

Opas Närpes hembygdsföreningin jäseniä

Rauhoitustoimenpiteet maastossa (yhteys maanomistajaan, kiireelliset ilmoitukset jne) _____

Tarpeelliset jatkotoimenpiteet _____

Lähilöytöjä _____

ks Närpiö SKL 10 ja 61

Perimätieto (kertoja, ikä) _____

Huomautuksia _____

Selostus jätetty

Hki 25.4.1989

paikka

päiväys


Mirja Miettinen
allekirjoitus

Lisäyksiä