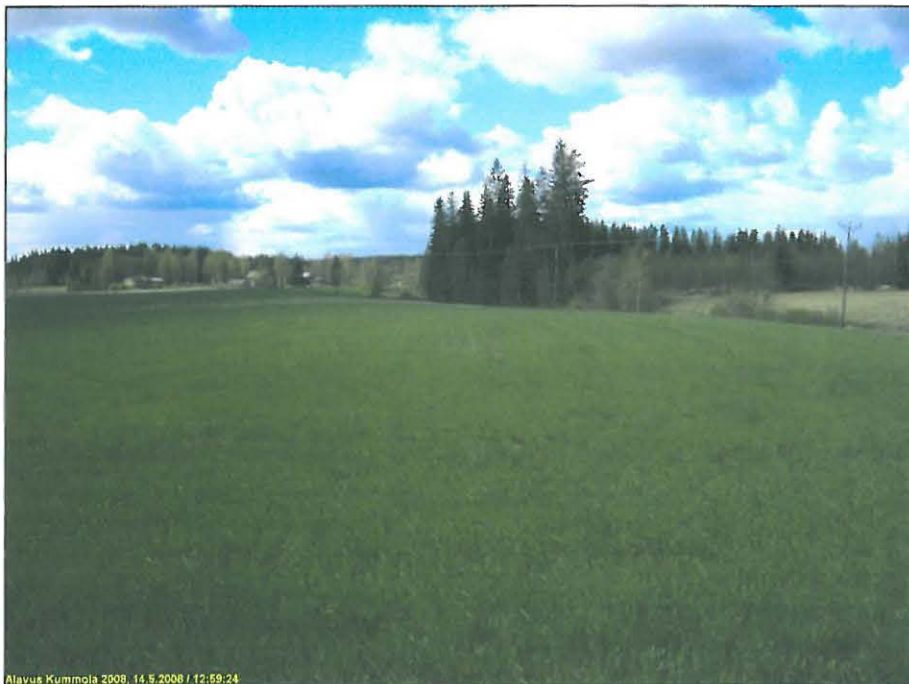


Alavus

Toppilan asemakaava-alueen muinaisjäännösinventointi 2008



Timo Jussila



Kustantaja: Alavuden kaupunki

Sisältö:

Perustiedot	2
Inventointi	2

Kansikuva: Toppilan kaava-alueen länsiosaa kuvattuna metsän laidalta länteen.

Perustiedot

- Alue:* Alavuden kaupungissa Toppilan asemakaavoitettava alue
Tarkoitus: Alueen kattava arkeologinen tarkastus.
Työaika: Kenttätyöaika: 14.5.2008.
Kustantaja: Alavuden kaupunki
Tekijät: Mikroliitti Oy, Timo Jussila ja Hannu Poutiainen
Tulokset: Tutkimusalueelta ei ennestään tunnettu kiinteitä muinaisjäännöksiä. Alueella ei havaittu muinaisjäännöksiä. Lähistöltä ei tunneta hajalöytöjä.

Inventointi

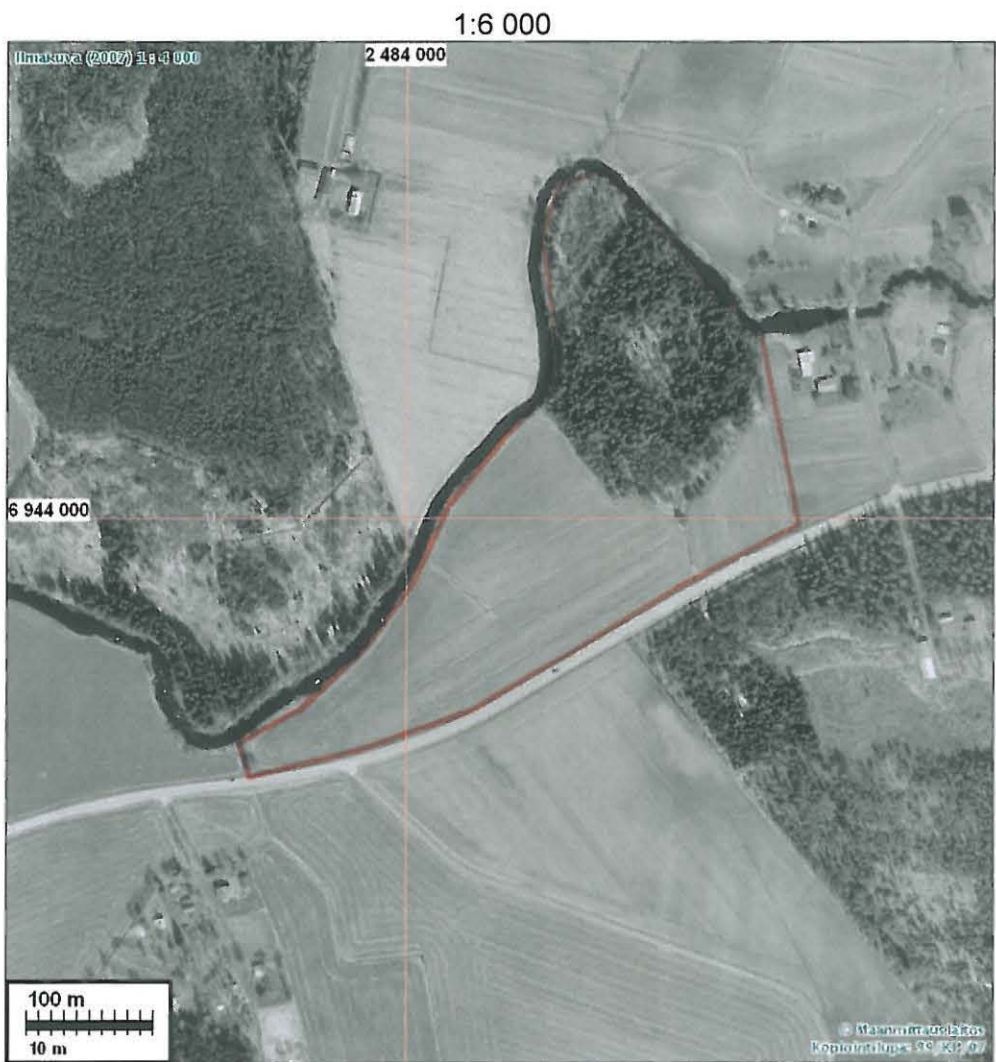
Maastotyö suoritettiin 14.5. kahden arkeologin voimin. Puolet alueesta – sen länsiosa – oli nurmipeltoa, toinen puoli metsää. Peltoalue ole vaikeasti havainnoitavissa. Nurmen välistä näkyi paikoin enemmän paikoin vähemmän pellon pintaa, eikä pellossa havaittu mitään esihistoriaan viittaavaa. Peltoalue on Töysänjoen eteläpuolista töyrästä ja savimaata, joten kivikautisen asuinpaikan sijoittuminen ko. peltoalueelle ja jokitöyräälle ei ollut todennäköistä. Muualla pelto tasaista –ei muinaisrantoja. Metsän puolella koekuopitettiin satunnaisesti töyrään lakea, havaitsematta missään merkkejä esihistoriasta. Metsäalue käytiin läpi kattavasti silmänvaraisesti ja mitään muinaisjäännökseen viittaavaa ei alueella havaittu. Alueella ei ole muinaisjäännöksiä.

Espoossa 30.5.2008

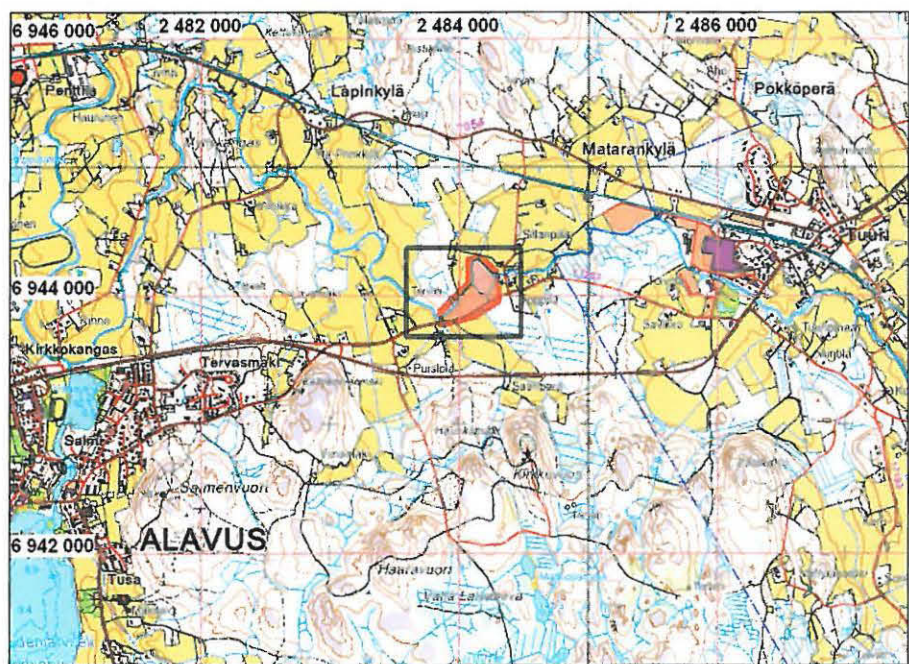
Timo Jussila



Kaava-alueen itäosan metsää ja korkean töyrään lakea. Kuvattu pohjoiseen.



Tutkimusalue rajattu punaisella viivalla.



Tutkimusalue kartalla nelion sisällä oleva punainen alue