

ASIKKALAN INVENTOINTI
Anu Kehusmaa 2004



KUVA 1. (neg. 131483) Ojaintien pelto. Kivikautinen asuinpaikka tien oikealla puolella. Kaakosta.



KUVA 2. (neg. 131475) Myötämäki. Kivikautinen asuinpaikka aidan sisäpuolelta. Kuvattu Kanavatieltä. Lännessä.



KUVA 3. (neg. 131452) Ala-Pietilä. Mahdollisesti tuhoutunut polttokenttäkalmisto mäen päällä. Rinteessä röykkiöitä. Etelästä.

ASIKKALAN INVENTOINTI
Anu Kehusmaa 2004



KUVA 4. (neg. 131468) Ali-Marttila. Kvartsin löytöpaikka ladon kulmalla pellon reunassa. Lounaasta.



KUVA 5. (neg. 131469) Hurtta. Kivikautinen asuinpaikka pellolla. Takana näkyy Yli-Tommolan talo. Koillisesta.



KUVA 6. (neg. 131459) Murto. Kivikautinen asuinpaikka tien vieressä kuvan keskellä. Luoteesta.

ASIKKALAN INVENTOINTI
Anu Kehusmaa 2004



KUVA 7. (neg. 131501) Tornioniemi.
Kivikautinen asuinpaikka pellolla.
Lounaasta.



KUVA 8. (neg. 131472) Ylä-Hokkala.
Kivikautinen asuinpaikka. Kuvassa
Pertti ja Tapani Riihelä asuinpaikan
kohdalla. Lounaasta.



KUVA 9. (neg. 131458) Syttänne.
Asuinpaikka terassilla tien vasem-
malla puolella. Koillisesta.

ASIKKALAN INVENTOINTI
Anu Kehusmaa 2004



KUVA 10. (neg. 131463) Lempaanhohja. Asuinpainanne kuvan keskellä.



KUVA 11. (neg. 131486) Lepokallio. Yleiskuva röykkiökohteesta. Sammaleen peittämä röykkiö tien vasemmalla puolella. Kaakosta.

ASIKKALAN INVENTOINTI
Anu Kehusmaa 2004



KUVA 12. (neg. 131480) Anianpellon historiallisen ajan markkinapaikka. Lännestä.

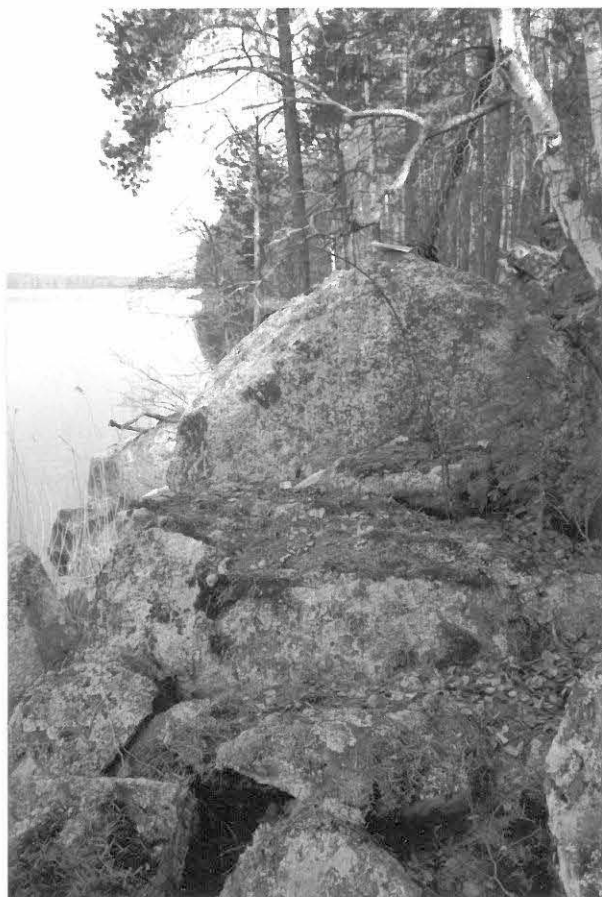


KUVA 13. (neg. 131502) Patalahti. Seppo Piekkolan löytämä "Patalahden ukko", kalliopaasi kalliomaalauksen yläpuolella.

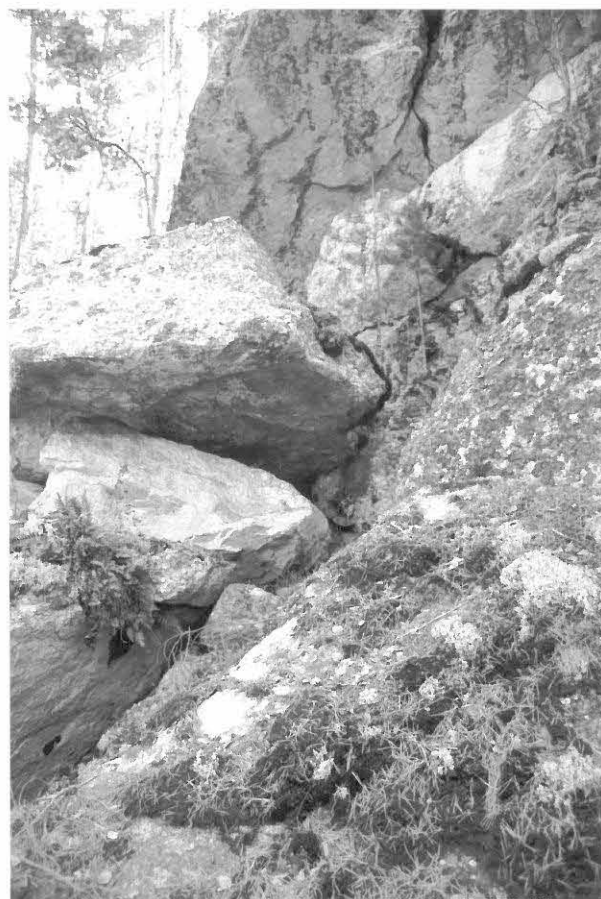


KUVA 14. (neg. 131464) Kittikallio. Kallionkappale, jossa kalliomaalauksia. Etelästä..

ASIKKALAN INVENTOINTI
Anu Kehusmaa 2004



KUVA 15. (neg. 131467) Kittikallio.
Yleiskuva, irtolohkareen alapinnassa
mahdollinen kalliomaalaus. Lounaasta.



KUVA 16. (neg. 131466) Kittikallio.
Yleiskuva irtolohkareen löytöpaikka.
Etelästä.

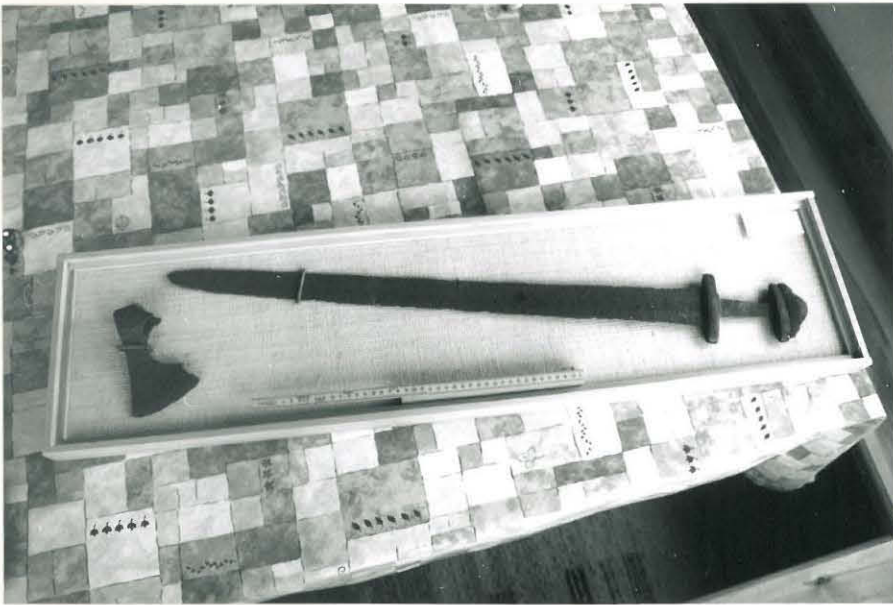


KUVA 17. (neg. 131500) Touko-
mäki. Miekan ja kirveen löytöpaikka
talon oikean nurkan kohdalla. Lou-
naasta.

ASIKKALAN INVENTOINTI
Anu Kehusmaa 2004



KUVA 18. (neg. 131519) Toukomäki. Yleiskuva mäestä, josta miekka ja kirves on löytynyt. Lounaasta.



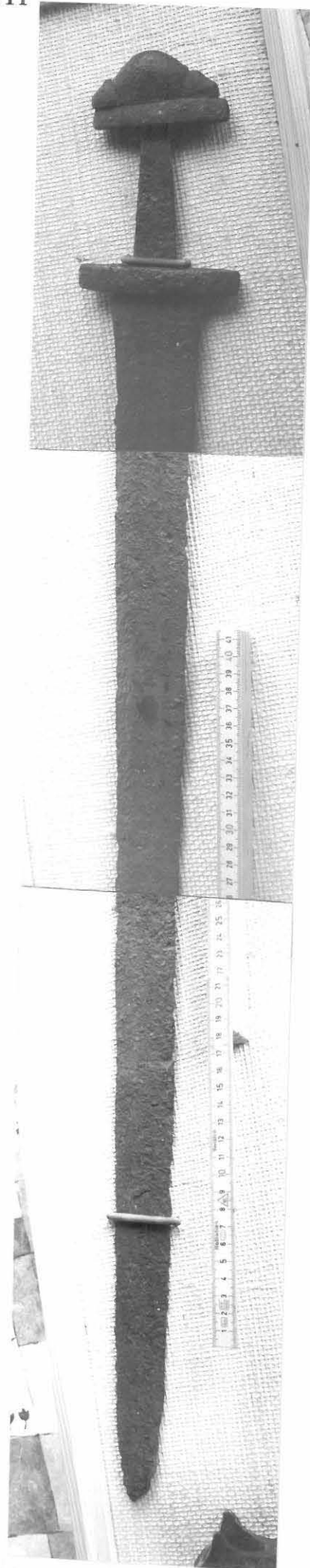
KUVA 19. (neg. 131492) Saukkola. Viikinkiaikainen miekka ja kirves kiinnitettyinä metallihailla tauluun.



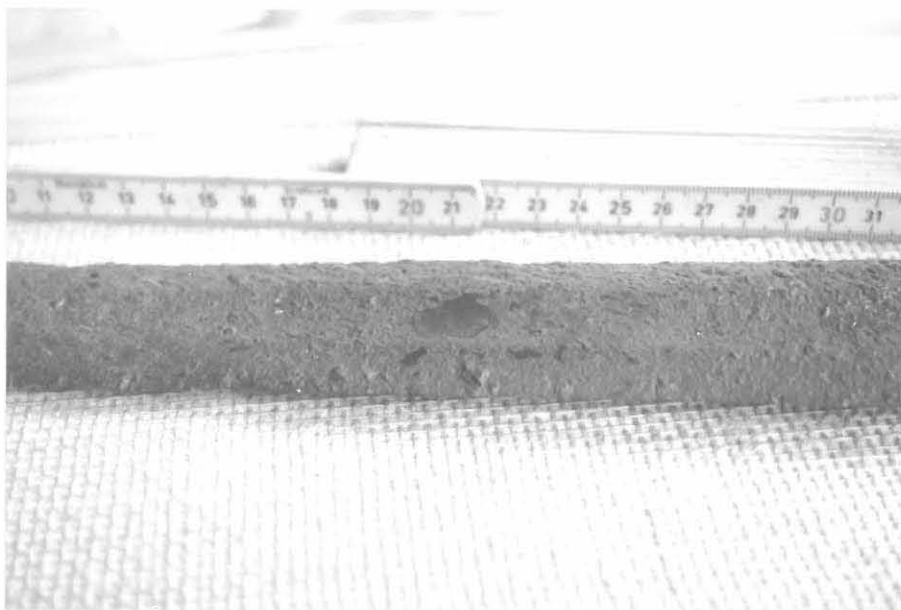
KUVA 20. (neg. 131491) Saukkola. Partateräinen kirves kiinnitettyä metallihaalla tauluun.

ASIKKALAN INVENTOINTI
Anu Kehusmaa 2004

KUVA 21. (neg. 131493-95) Panoraama.
Saukkola. Viikinkiaikainen miekka.



ASIKKALAN INVENTOINTI
Anu Kehusmaa 2004



KUVA 22. (neg. 131499) Saukkola.
Yksityiskohta miekan terästä, jossa
alkuperäistä pintaa jäljellä.



KUVA 23. (neg. 131496) Saukkola.
Yksityiskohta miekan ponnesta.



KUVA 24. (neg. 131456) Pyynti-
kuoppaketju (?) kunnan talon taka-
na. Lounaasta.

ASIKKALAN INVENTOINTI
Anu Kehusmaa 2004



KUVA 25. (neg. 131513) Tupalan talomuseo. Yleiskuva, kuppikivi kynnyksenä. Lounaasta.



KUVA 26. (neg. 131512) Tupalan talomuseo. Yksityiskohtakuva, kuppikivi kynnyksenä. Lounaasta.



KUVA 27. (neg. 131505) Tupala/Myllykselä. Historiallisen ajan nelionmuotoinen kivirakenne. Kuvassa Taisto Suontausta ja Hemmo Honkala.

ASIKKALAN INVENTOINTI
Anu Kehusmaa 2004



KUVA 28. (neg. 131515) Tupalan talomuseo. Yksityiskohtakuva, Tupalan pellostä löytyneet kuolaimet.



KUVA 29. (neg. 131516) Kahi. Kiviä ja sen ilmoittaja Kalevi Oksanen.



KUVA 30. (neg. 131492, 131520-21) Kalmaripuisto. Panoraama Vääksyn vanhan uoman ylittäneestä sillasta. Luoteesta.

ASIKKALAN INVENTOINTI
Anu Kehusmaa 2004



KUVA 31. (neg. 131461) Mikkosaari. Kalkkisten kosken perkausröykkiötä 1860-luvulta. Lounaasta.



KUVA 32. (neg. 131460) Kalkkisten koski. Kosken perkauskivikoita Mikkosaaren vastarannalla. Luoteesta.



KUVA 33. (neg. 131471) Salmenranta. Pellonraivausröykkiö. Etelästä.

ASIKKALAN INVENTOINTI
Anu Kehusmaa 2004



KUVA 34. (neg. 131485) Hoimela. Lähies tuhoutunut hiilimiilun paikka tienleikkauksessa viimeisen aitapään takana. Kaakosta.



KUVA 35. (neg. 131517) Viitailan "kadonneen kylän" rakennusten perustuksia. Pohjoisesta.

ASIKKALAN INVENTOINTI
Anu Kehusmaa 2004



KUVA 36. (neg. 131454) Vääksyn jäljellä oleva mylly ja myllypato. Etualalla kadonnut mylly. Koillisesta.



KUVA 37. (neg. 131506) Uusi mylly Myllynkiviä Äiniöjoen partaalla. Pohjoisesta.



KUVA 38. (neg. 131507) Karjasillan myllykoski ja patolaitteita. Idästä.

ASIKKALAN INVENTOINTI
Anu Kehusmaa 2004



KUVA 39. (neg. Salon eli Mantren mylly. Kuvan miehet seisovan myllyn ajosillan jäänteiden päällä. Kaakosta.



KUVA 40. (neg. 131511) Joennien myllytalo. Etelästä.

ASIKKALAN INVENTOINTI
Anu Kehusmaa 2004



KUVA 41. (neg. 131479) Perättömän ukko eli Vahdon kivipaasi Asikkalan ja Sysmän rajalla. Kaakosta.



KUVA 42. (neg. 132279-132281) Panoraama. Puute. Historiallisen ajan viljelyröykkiöalue. Oikealla taustalla Äeslahti. Etelästä.

ASIKKALAN INVENTOINTI
Anu Kehusmaa 2004



KUVA 43. (neg. 132282) Puute.
Maantasainen röykkiö. Etelästä.