

27506



1. GRANKULLA ELI ÅBERGIN PAIKKA (N:o 1)  
ETUALALLA KASVAVAN MÄNNYN VASEMMALLA  
PUDLELLA, LÖYTÖPAIKKA TALON JA MAANTIEV  
VÄLILLÄ JÄÄ PUUN TAakse. KUVAN VASEMMASSA  
LAIDASSA HELLMANIN PAIKKA (N:o 79), FINNSIN  
MÄKEÄ (KS. N:o 2) OIKEASSA LAIDASSA, SEN  
JA GRANKULLAN VÄLISSÄ NYFINNSBÄCKEN.

27507

27508



2. FINNSIN MÄKI KUVATTUNA ETELÄSTÄ PÄIN, JÄÄTBACKAAN VIE-  
NEELTÄ PISTORAITEELTA LÄHELTA MANKIN SEISAKETTA.

1. HIEKKAKUOPPA III METSIKÖSSÄ MAANTIEN LAIDALLA. 2. HIEKKA-  
KUOPAT I JA II (KAIVAUSPAIKOT) METSÄSSÄ. (KS N:o 2), KANSANOPISTO  
1:n JA 2:n VÄLILLÄ. 3. BACKIS ÅKER (N:o 4) METSÄN TAKANA,  
ESPOON KARTANON PUMPPUHUONE METSÄN LAIDASSA. 4. MANKÄKERIN  
LÖYTÖPAIKKA (N:o 3) METSÄN LAIDASSA. VRT. KAIVAUSKERTOMUKSEN  
KUVA 5176 (SMYA XXXII:1 s. 46 k.?), JOKA ESITTÄÄ SAMAA MAISEMAA  
V. 1913.

27509



3. FINNSIN HIEKKAKUOPPA I  
KUVATTU KALLIOLTA  
KOILLISESTA. N:o 2



27510



4.  
FINNSIN HIEKKAKUOPAN II  
POHJOISPÄÄ.

27511



5.  
HIEKKAKUOPPA III  
MAANTIEVARRESSA.

27512



6.  
HIEKKAKUOPPA III KUVATTU  
ETELÄSTÄ PELLOLTA.



27513



7.  
BACKISÄKER KESKELLÄ METSÄN  
REUNASSA. FINNSIN VUORI VASEMMALLA

27514



8.  
BACKISÄKER FINNSIN VUORELTA.  
MANKINJOKI KULKEE KUVAN POIKKI,  
TAUSTALLA KAUKLAHTI.

27515



9.  
BACKISÄKER. MAAN JÄKIVEN SEKTIA  
NEN KUMPU PELLON LAIDASSA  
(KS. 212)



27516



10. LÖYTÖPAIKKA N:o 5 FINNSIN  
KANSANOPISTON LÄNSIPUOLELLA,  
OPISTO PUUDENTAKANA.

27517

27518



11. VASEMMALLA MOSABACKEN (N:o 7), LÖYTÖJÄ PELTORINTEESTÄ.  
SIITÄ OIKEALLE TIENTAKANA ESPOON KARTANON NAVETTA JA METSIKÖN  
TAKANA KOSTHÄLLE (N:o 8). KUVAN KESKELLÄ KOIVIKOSSA ESPOON  
KARTANON VANHASAUNA, JONKA EDITSE VIE TIE BJÖRKBÄCKAN (TÄÄSKBY)  
KANSAKOULULLE. OIKEALLA OPISTON SAUNA. SEN EDESTÄ PELTORINTEESTÄ  
KVARTSIA (N:o 6). SAUNAN JA PUHELINPYLVÄÄN VÄLILLÄ METSIKÖSSÄ  
VANHA HIEKKAKUOPPA, JOSTA LÖYTO 8231:1

27519



11a. NY FINNSIN PELTOA ELÄINPÄÄ-ASEEN  
KM 2611 (N:o 83) JA KOURUTALTAN KM 5255:2  
LÖYTÖSEUDULLA. NYFINNSBÄCKEN VIRTAA  
AUTON TAKAA KUVAN POIKKI. TAUSTALLA RYTTARSIN  
KASVIHUONEET, KOURUTALTTA NIIDEN SUUNNASTA.  
KESKELLÄ KUUSTENTAKANA SOLHEM. OIKEALLA  
FINNSIN MÄEN LÄNSIREUNA. ELÄINPÄÄ ASE LÖYTYNYT  
NUOLEN OSOITTAMALTA SEUDULTA. KUVATTU METSÄN  
REUNASSA OLEVAN LADON LÄNSIPUOLELTA KOILLISEEN  
(URT. VALOKUVA 5196)



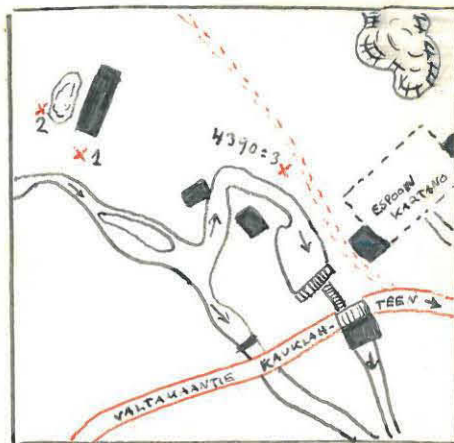
LIITTYY INV. KERTOMUKSEEN.  
M. HUURRE 1962

ESPOO  
ESPOON KARTANO  
(N:OT 8, 9 ja 85)

27520



12. KOSTHÄLLE (N:08). ESPOON KARTANON  
NAVETTA. PELLOLTA KVARTSIA.  
KUVATTU PELTOTIELTÄ.

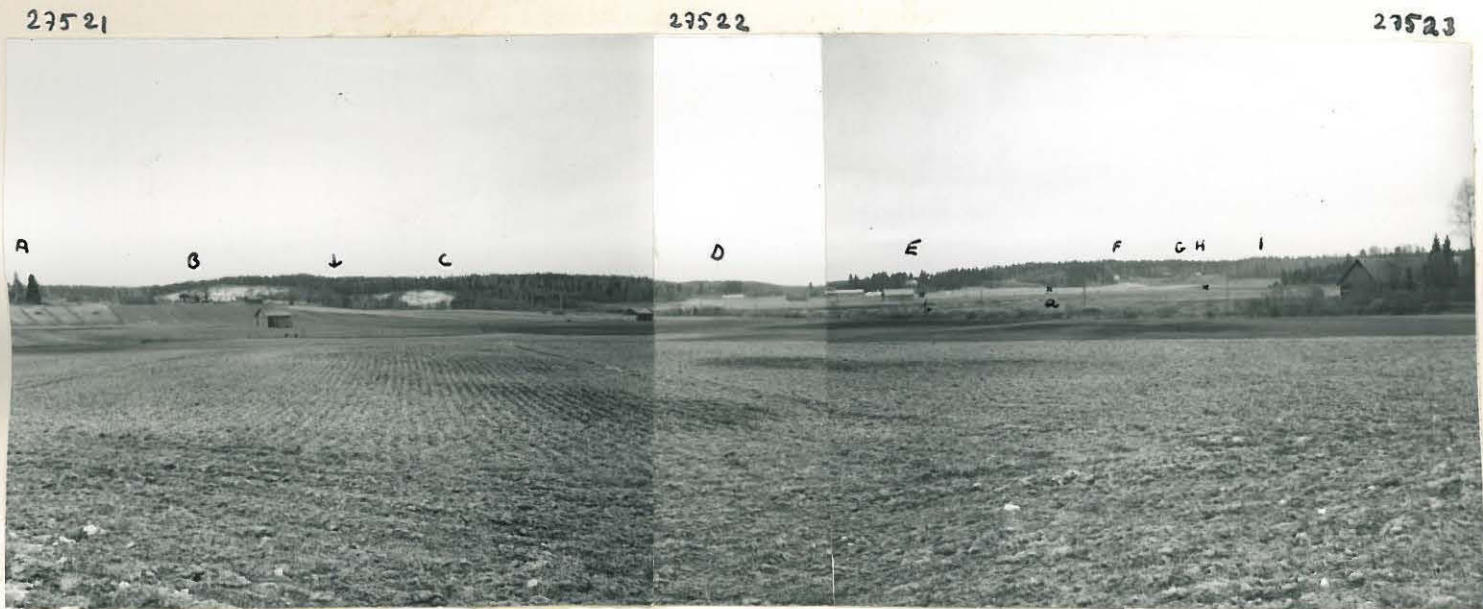


ESPOONKARTANO HINGSTHAGEN. (N:09)

1. KIRVES (ESPOONKARTANON KOKOELMAT N:06)
2. KIRVES (ESPOON KARTANON KOK.)

4390:3 REIKÄKIVI (N:085)

LÖYTÖPAIKAT. VALTIONEUVOS RAMSAYN MUKAAN  
(KARTTA KS YKSITYISET KIVIKAUDEN KOKOELMAT,  
ESPOO, ESPOON KARTANO)



13. PANORAAMA ESPOON HEMKÄRRISTÄ, KUVATTU MAANTIELTÄ NYHOMMASIN LUOTA.  
A. GRANUDD (N:o 100), B. GAMLA HOMMAS, B-C JÄRTBACKAN HIEKKAKUOPPA, ↓ LÖYTÖPAIKKA  
(N:o 22) METSIKÖN TAKANA, D. TOIVOLA (N:o 17), E. SPERRINGS (N:o 16), x<sub>b</sub>, x<sub>a</sub>, LÖYTÖPAIKAT  
HEMKÄÄRIN REUNASSA (N:o:t 15<sub>b</sub> ja 15<sub>a</sub>), F KRONBERG (N:o:t 14<sub>a</sub> ja 14<sub>b</sub>), G NYKULLA  
(N:o:14 c), H. FRIDHEM (N:o 13), SEN EDESSÄ N:o 10. I BJÖRKBACKA (N:o 11), SEN  
TAKANA KLÄPPKÄRR (N:o 13). (VRT. PANORAAMA A. EUROPAEUS 1917)



27524



14. VASEMMALLA SÄHKÖPYLVÄÄN KOHDALLA KUMMULLA LP N:o 10. SITÄ VASTAPÄÄTÄ TIEN TOISELLA PUOLELLA BJÖRKBACKAN RINNETÄ (N:o 11) TIEN PÄÄSSÄ KRONBERG (N:o 14). ↓ NYKULLA (N:o 14) SIITÄ OIKEALLE VALKEA TALO PÄIVÄRINTA, JONKA TAKANA FRIDHEM (N:o 13). KUVATTU ETELÄSTÄ, ESPOONKARTANON TIEN VARRESSA OLEVAN LADON LUOTA.

27525



15. KLÄPPKÄRR (N:o 13) DELTORINNE METSÄN REUNASSA OIKEALLA. VASEM-  
MALLA GUNNAR LEVANDERIN HUUVILA.  
KUVATTU MYNTIIN VIEVÄN TIEN VARRESTA.

27526



27527



16. KESKELLÄ NYKULLA (N:o 14c), SEN VASEMMALLA PUOLELLA VALKOINEN FRIDHEM. OIKEALLA METSÄN REUNASSA KLÄPPKÄRR (N:o 13). METSIKÖSSÄ SEN JA NYKULLAN VÄLILLÄ G. LEVANDERIN HUUVILA.

27528

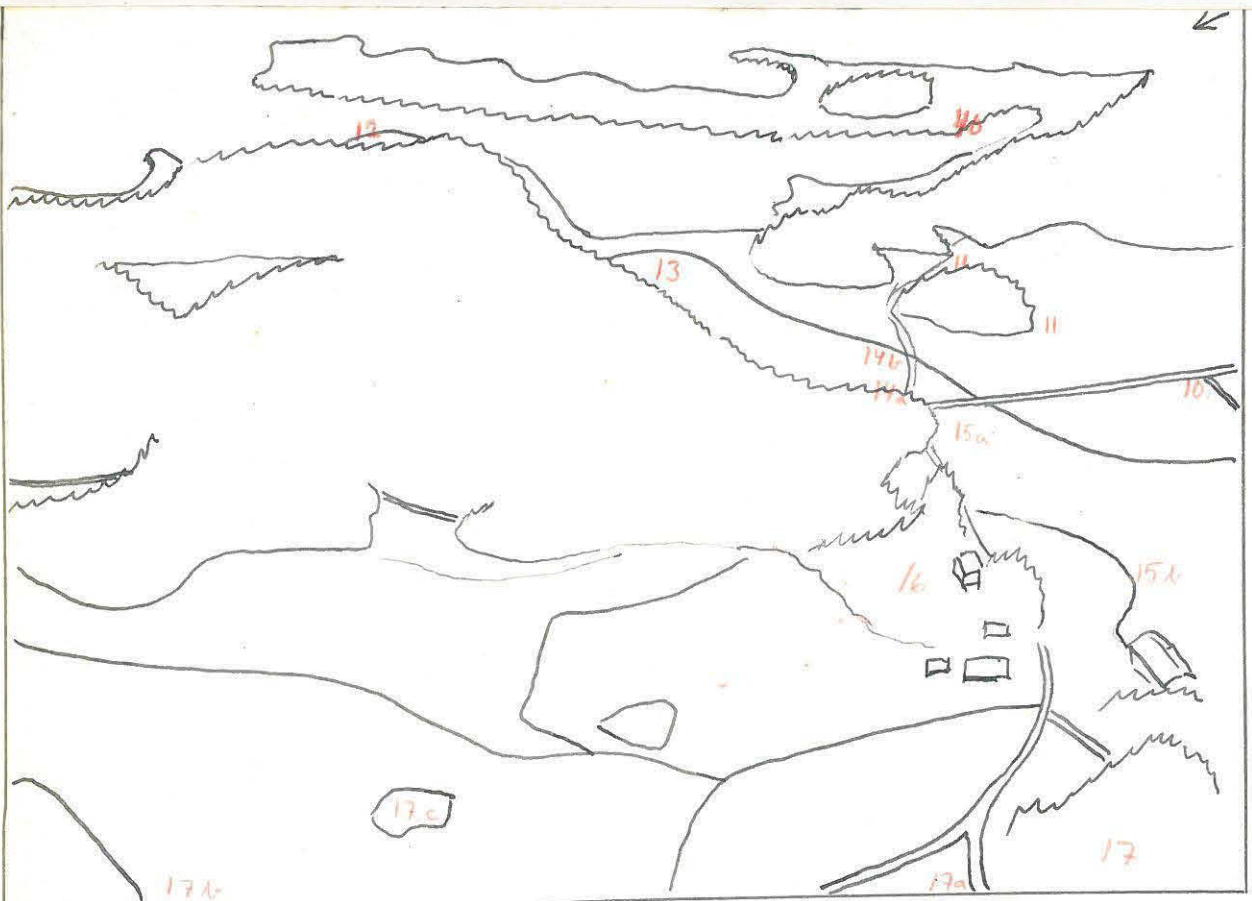
27529



17. ASUINPAIKKA TIEN OIKEALLA PUOLELLA KUVAN KESKIVAIHEILLA.  
VAS. BERGDALAN KASVIHUONEITA. KUVATTU ETELÄSTÄ MYNTISTÄ TULEVALTA  
TIELTÄ METSÄN REUNASTA



VHSTOJLQ36 ESPOO, SPERRINGIN KYLA, SPERRINGS 60°45' - 0°23' 9.6.37/14.30 25/400 SIFILA.



18. SPERRINGS YMPÄRISTÖINEEN. 10 HEMKÄRR, KUMPARI, 11 BJÖRKBÄCKA, 12 BERGBALA, 13 KLÄPPKÄRR, 14a KRANBERG, 14b NYKULLA, 15a-L HEMKÄÄR N., 16 SPERRINGS, 17 TOIVOLA, 40. MYNT. NUMEROT VASTAAVAT KERTOMUSTA.

ILMAVOIMIEN VALOKUVA V/610/II/36

P/78/II/36 ESPOO, SPERRINGIN KYLÄ, SPERRINGS 60°13' - 0°24' - 9.6.37/11.00 25/1000 SIPILÄ.



19. SPERRINGS YMPÄRISTÖINEEN. 15<sup>a</sup> HEMKÄÄRRIN POHJOISLAITA; 16. SPERRINGS (VAT. KARTTALUONNOS ); 17 TOIVOLA; 18 STENKULLA; 19 MELLANKÄÄR. A = NOKELAISEN TALO. NUMEROT VIITTAAVAT KERTOMUKSEEN, ■ KAIVAUSPAIKKA, x LÖYTÖPAIKKA

ILMAVOIMIEN VALOKUVA P/78/II/36.



27530



20. SPERRINGS. VALKEATALO OIKEALLA  
NOKELAISEN (MÄKIKALLIO), SEN TAKANA  
TALLI YM. (N:o 16). VASEMMALLA BÄCKMANNIN  
HUVILA. KUVATTU MELLANKÄRRIN (N:o 19)  
LUOTA ETELÄÄN.

27531



21. MELLANKÄRR (N:o 19). LÖYDÖT  
METSÄNREUNASTA. KUVATTU MILTEI  
SAMALTA PAIKALTA KUIN EDELLINEN,  
MUTTA PÖHJOISEEN.

27532

27533

27534



22. TOIVOLAN PELTO SPERRINGSIN LÄNSIPUOLELLA. (N:o 17). x KVARTSIA PELLOLTA  
A. STENKULLA (N:o 18), B. SJÖSTRÖMIN PAIKKA (N:o 17 b), C. LÖYTÖJÄ PELLOLTA (17 b), D.  
KUMPARE PELLOLLOLTA (N:o 17 c), E. MELLANKÄRR; ← SPERRINGSIN OJA.  
KUVATTU SPERRINGSISTÄ TULEVAN TIEN VARRESTA.



LIITE INV. KERTOMUKSEEN  
M. HUURRE 1962

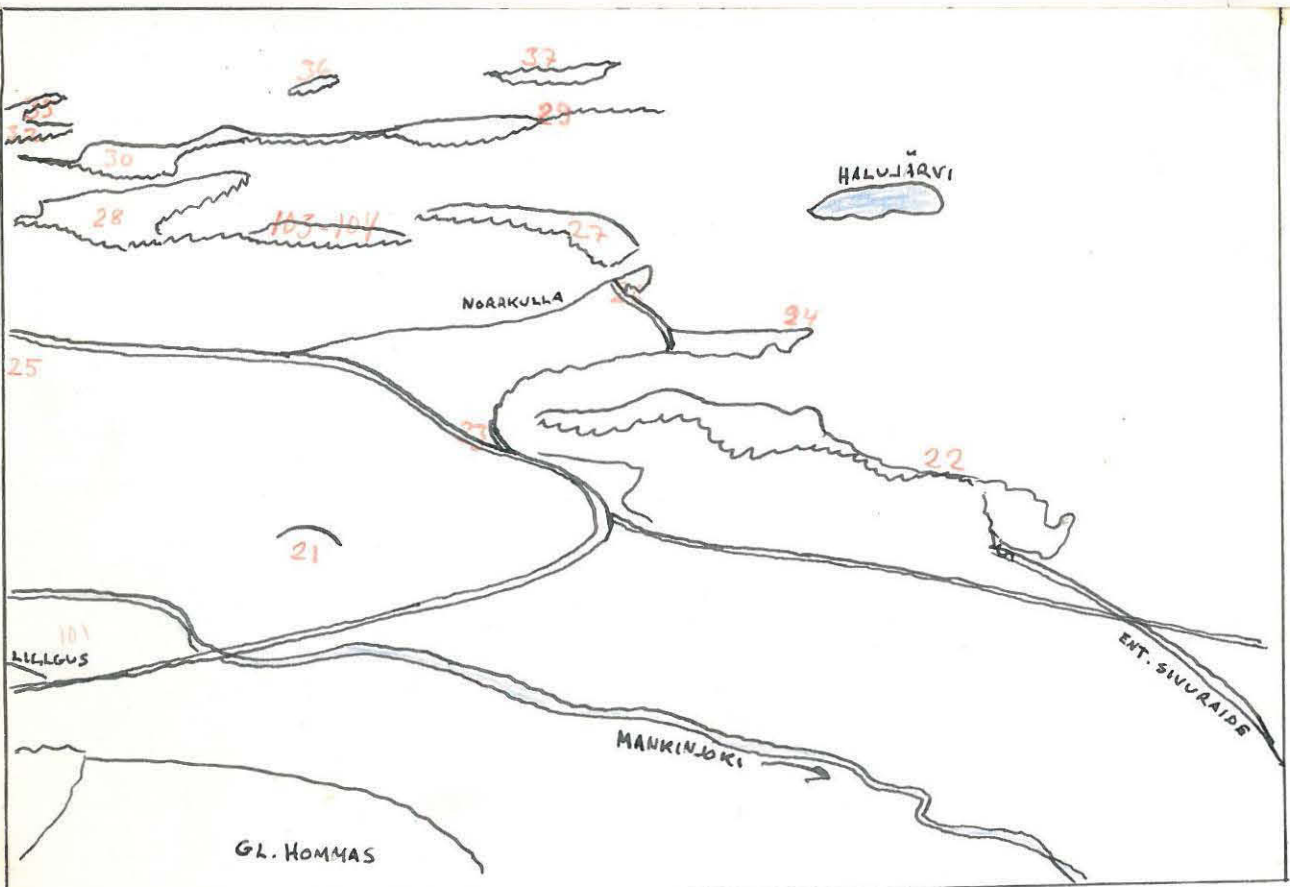
ESPOO  
GRANUDD.  
(N:o 100)

27535



23. GRANUDDIN LÖYTÖPAIKKA  
KOIVUSTA OIKEALLA. TAUSTALLA  
NÄKYJÄRTBACKAN HIEKKAKUOPPA.  
OIKEALLA GAMLA HOMMAS.

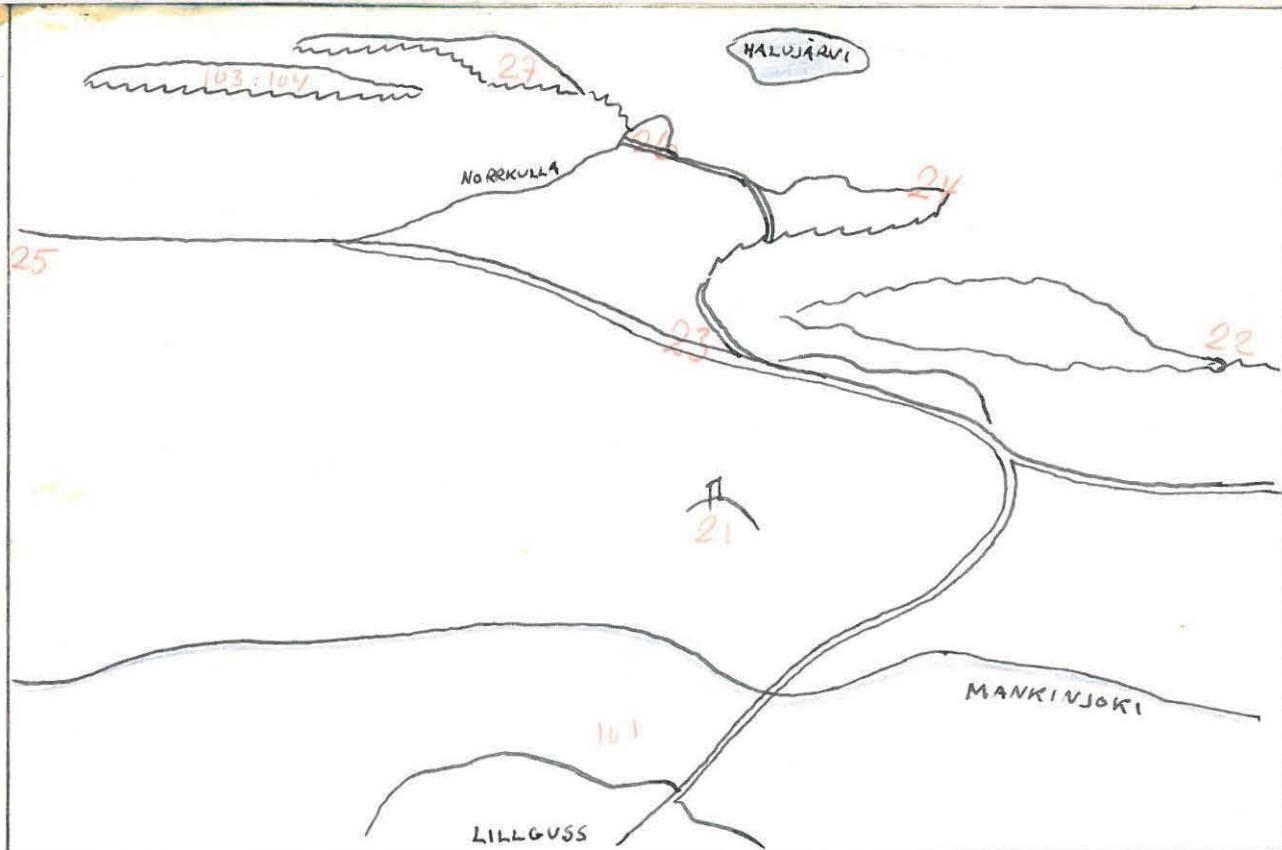
V/1169/II/36 ESPOO, TRÄSKBY, SPELÄRINGS 60°11' / -0°22' 5.8.38/9.46 25/300 POIHTIO



24. 21. LILLGUS STORÅKER; 22. JÄRTBACKA VR:N HIEKKAKUOPPA; 23. JÄRTBACKA, LONAINEN. 24. JÄRTBACKA  
POHJOINEN (VALLELUND); 25. ERKKULLA STORÅKER; 26. BJÖRKBAL; 27. SPÖSMÅL; 28. BREDSTENSÄCK;  
29. FAGERÅNGEN; 30. LOCKKÄRR; 32. NIEMIS STORÅNGEN; 35. LAUNISÅKER; 36. SYVÅGJA; 37. PUTKARS;  
103-104 BRÄSTEN. NUMEROT VASTAAVAT KERTOMUSTA.

ILMAVOIMIEN VALOKUVA V/1169/II/36





25. 21. LILLGUSS STORÅKER; 22. JÄRTBACKA VÄN HIEKKAKUOPPA; 23. JÄRTBACKA LOUVAINEN;  
24. JÄRTBACKA POHJOINEN (VALLELUND); 25. ERKKULLA STORÅKER; 26. BJÖRKDAL (LEVANDE);  
27. SPÖRSMÅL; 103-104 BREDSTEN. NUMEROT VASTAAVAT KERTOMUSTA.

ILMAVOIMIEN VALOKUVA V/609/II/36



26. 21. LILLGUSS STORÄKER ÅKERKULLAN; 22 JÄRTBACKA, VRIN HIEKKAKUOPPA;  
23. JÄRTBACKA LONNAINEN. NUMEROT VIITTAAVAT KERTOMUKSEEN. X LÖYTYÖJÄ 1962

ILMAVOIMIEN VALOKUVA P/77/II/36



27536

27537



JATK.

27. A. ERKKULLAN BJÖRKBACKA; B ERKKULLA; B-C ERKKULLAN STORÅKER (N:o 25)  
D. NORRULLA; E. SPÖSMÅL JA NEUVOSSEN HUVILA METSÄNTAKANA (N:o 27);  
F. BJÖRKDAL (N:o 26); G. KOIVULEHTO (N:o 24) METSÄNTAKANA; LILLGUSS STOR-  
ÅKER ÅKERKULLAN (N:o 21) KUVAN KESKIVAIHEILLA. SEN EDESSÄ VIRTAA MAANKINJOKI.  
LÖYDÖT N:o 101 ENKÄ ETUALALLA OLEVASTA PELTOMAASTA; G - H JÄRTBACKAN

27538

27539



JATK



HIEKKAKUOPPA, H. LÖYTÖPAIKKA (N:o 22); I TOIVOLA (N:o 17) METSÄNTAKANA;  
J. SPERRINGSIN PÄÄRAKENNUS (N:o 16); K LÖYTÖPAIKKA 156; L. KRONBERG (N:o 14)  
M. NYKULLA, FRIDHEM (N:o 13).

PANDRAAMA ON KUVATTU LILLGUSSIN NAVETAN LUOTA.

27540



ESPOO  
LILLGUSSJA  
JÄRTBACKA.

28. LILLGUSS, STORÅKER ÅKERKULLAN (N:o 21)  
KUVATTU TIeltÄ SILLAN LÄHELTÄ. KUMPAREESTA  
EI ENÄÄ PALJOA JÄLJELLÄ. OIK. JÄRTBACKAN  
HIEKKAKUOPAN (N:o 22) LÄNSIPÄÄ

27541



29. TRÄSKBY KUVATTUNA JÄRTBACKAN  
HIEKKAKUOPAN PÄÄLTÄ ETELAÄN. A. TRÄSK-  
BYN KANSAKOULU (BJÖRKBACKA); B. FIUNSIV MÄKI  
HÄÄMÖTTÄÄ KAUEMPANA (N:o 2-6); C. GAMLA HOM-  
MAS, KAUEMPANA NYHOMMAS; D. GRANUDD  
(N:o 140); E. LILLGUSS KAUEMPANA, ÅKER-  
KULLANIV JÄÄNNÖKSET LÄHEMPÄNÄ.

27542



30. JÄRTBACKAN HIEKKAKUOPPA (N:o 22)  
KUVATTU ITÄPÄÄSTÄ LÄNTEEN. LÖYTÖJÄ  
METSÄISEN RINTEEN KOHDALTA.



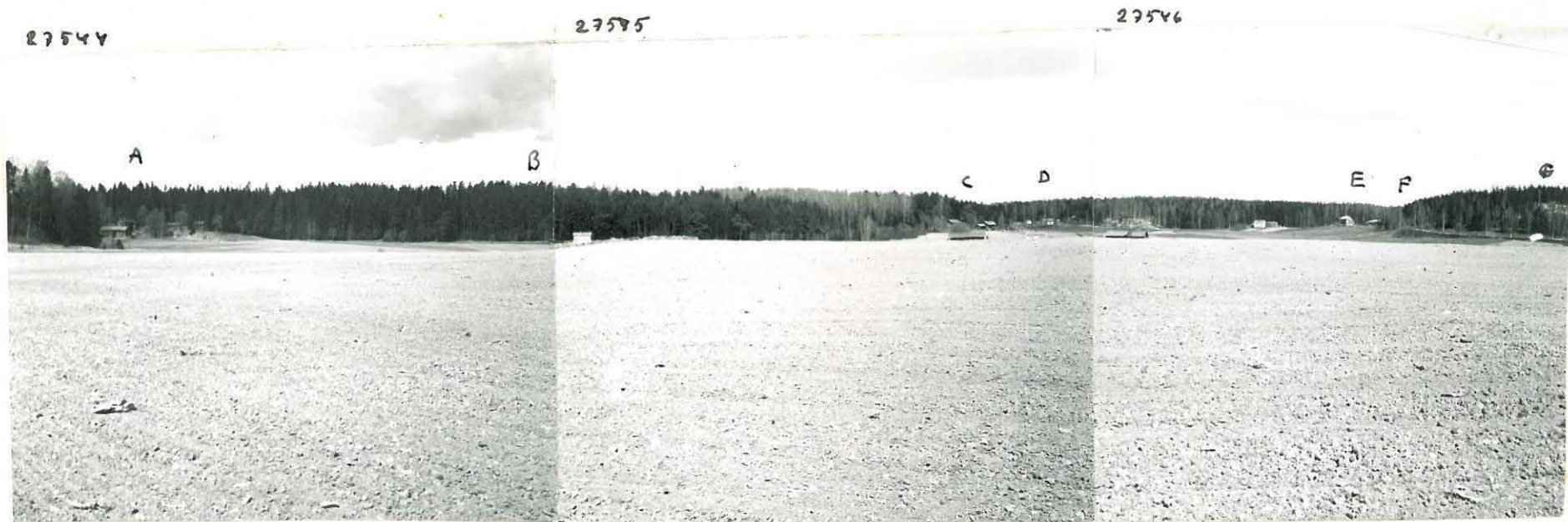
LIITE INV. KERTOMUKSEEN  
M. HUURRE 1962

ESPOO  
KOIVULEHTO  
(ELI JÄRTBACKA  
POHJOINEN)  
N:o 24.

27543



31. A. HIENOSEN ASUNTO. B. KYYSÖSEN  
ASUNTO. C. JÄRTBACKAN POHJOISRINNE.  
KUVATTU NORKULLAN LUOTA ITÄÄN  
(VRT HARRY DONNERIN VALOKUVA 5265 VILTA 1918)



32. PANORAAMA KUVATTU ETELÄSTÄ. R. ERKKULLA; A-B ERKKULLAN STORÅKER (N:o 25); C  
NORRKULLA; D. BJÖRKDAL (N:o 26); E. KOIVULEHTO, HIENONEN (N:o 24); F. JÄRTBACKAN OHI MENEVÄN  
TIEN LAIDASSA LP 23; G. JÄRTBACKAN HIEKKAKUOPAN LÄNSIPÄÄ



27547



33. SPÖRSMÅLIN PELTOA.  
NEUVOSSEN HUVILA NUOLEN  
KOHDALLA. (N:o 27)

27548



34. PELTO BREDSTENSBÄCKIN  
VARRELLA (N:o 28). LÖYTÖ  
KUMPARIELTA LADON OIKEALTA  
PUOLELTA

27549

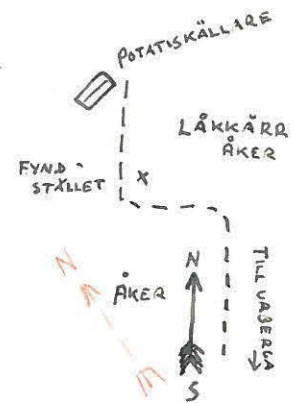


35. FAGERÄNGEN (N:o 29), KUVATTU  
PELLON NO-KULMASTA.

27550



36. URBERGA. PELTO LOCKKÄRRIN  
ETELÄPUOLELLA. (N:o 30)



KARTTALUONNOS VERIFIKAATISSA:  
KERAMIKKAN 6353:3 LÖYTÖPAIKKA.  
(ILMANSUUNTA VÄÄRÄ. PUNAISEN NUOLI  
ODOTTAA OIKEAN POHJOISEN VRT.  
PRAUSKARTTA 203209 - 29/76)

27551



27552



37. LOCKKÄRR, KUVANKESKIVAIHEILTA OIKEALLE. ETUALALLA RIÄKE 2  
(N:o 31). VASEMMASSA LAIDASSA NIEMIS STORÄNGEN (N:o 32).  
KUVATTU LOCKKÄRRIIN VIEVÄN PELTOTIEN VARRESTA.



LIITE INV. KERTOMUKSEEN  
M. HUURRE 1962

ESPOO  
URBERGA.

27553



38. URBERGAN KARTANO VASEMMALLA,  
OIKEALLA URBERGAN VUORI.  
KUVATTU ETELÄSTÄ PELLOLTA.  
(LP N:o 107)

27854



27855



39. NIEMIS STORÄNGEN KUVATTUNA POHJOISESTA. METSÄN  
TAKANA VASEMMALLA URBERGAN LOCKKÄRR (N:o 30). RIÄKER (N:o 31)  
KESKIVAIHEILLA METSÄN REUNASSA. ↓ KVARTSIA GÖSTA KARLSSONIN  
HUVILAN LUOKA. OIKEALLA NIEMIS ÖSTERGÅRDIN KUKKULA.

27856



40. JORRE-ÅKER KUVATTUNA LÄN-  
NESTÄ NIEMIS VÄSTERGÅRDIN LÄHEL-  
TÄ. VAS. ÖSTERGÅRDIN KUKKULA, OIK. GÖSTA  
KARLSSONIN HUVILA. NIIDEN VÄLILTÄ  
NÄKYVÄ STORÄNGEN



27557

27558

27559



41. LAUNISÄKER (N:o 35) VASEMMALLA. ↓ NYBACKA METSÄN KESKELLÄ. OIKEALLA NIEMIS ÖSTERGÅRDIN KUKKULA JA STORÄNGEV. ETUALALLA NYÄKER. KUVATTU NYÄKERIN LAIDASTA.

27560

27561



42. LAUNISÄKER VASEMMALTA KUVAN KESKELLE. ↓ NYBACKA. KUVAN KESKIVAIHEILLA LADOSTA OIKEALLE NYÄKER (N:o 34). OIKEALLA KIRKKONUMMEA, HAGBACKAN KASVIHUONEITA. KUVATTU POHJOISESTA.

27562



43. SYVÄOJA ÅKER. (N:o 36). TIE KULKEE HARJANTEEN YLI. LÖYTPAIKKA LIENEE ETUALALLA. OIKEALLA DALKÄRRIN HUUVILA, VASEMMALLA RÄBACKA KIRKKONUMMEN PUOLELLA.

27563



44. PUTKARS (N:o 37). TORPPA KUVAN KESKELLÄ, LÖYDÖT SEN VASEMMALTA PUOLELTA. OIKEALLA PENSAITTEN TAKANA BOCKTRÄSK ELI PUTKARSIN JÄRVI. KUVATTU TIELTÄ, LOUNAASTA.



LIITE INV. KERTOMUKSEEN  
M. HUURRE 1962

ESPOO  
BRINKENSBACKE  
N:o 38.

28864



45. VASEMMALLA TAUSTALLA  
ESBOGÅRDIN (ESPOON KARTANON) TALLI  
EDESSÄ OIKEALLA HIEKKAKUOPAN  
REUNAA.

27565



27566



46. MÄNTYMÄKI VASEMMALLA. SIITÄ OIKEALLE KAIVO JA PERUNA-  
MAA, JONKA KULMALTA PYÖRÄN LUOTA ON LÖYTYNYT OIKOKIRVES KM  
15425. OIKEASSA LAIDASSA SKOGSHYDDA. KERAMIKKIA SENJA  
PELLONVÄLILTÄ.



27567



47. MYNTIN HIEKKAKUOPPA ↓, KUVATTU  
MYNTBÖLÉN TALON KAAKKOISPUOLELLA  
OLEVALTA KALLIOLTA.

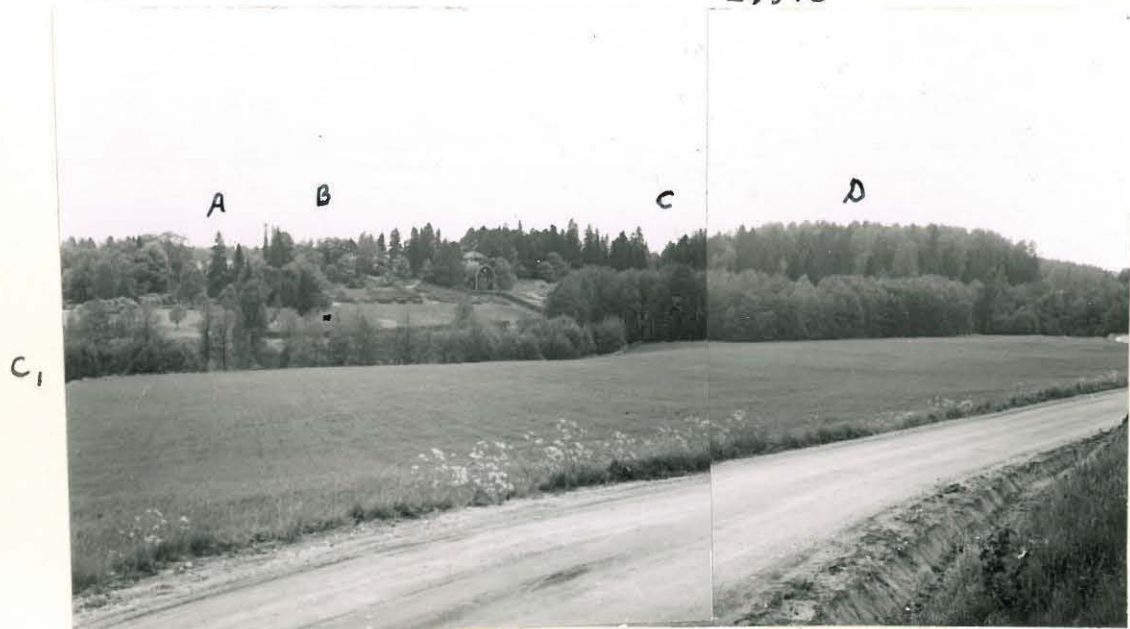
27568



48. MYNTIN HIEKKAKUOPPA.  
KAIVAUSSALUE 1958 OIKEALLA.

27569

27570



49. A. GUMBÖLEN KARTANO PUIDEN TAKANA. B. LÖYTÖPAIKKA N:o 41 PELLON REUNASSA (x). C-C<sub>1</sub> GUMBÖLENJOKI. D. LÖYTÖPAIKKA N:o 42 KORKEAN METSÄN ETUOSASSA.

27571



50. GUMBÖLE, LÖYTÖPAIKKA N:o 42 OIKEALLA METSÄN REUNASSA. ↓ GUMBÖLEN ULKORAKENNUKSIÄ. KUVATTU TIELTÄ LOUNNASEEN.

27572



51. GUMBÖLE. LÖYTÖPAIKKA N:o 43 KUVATTU TIELTÄ LÄNTEEN. LÖYDÖT PELLOLTA, X TIELINJAN PAALUTUSTA.



LIITE INV. KERTOMUKSEEN  
M. HUURRE 1962

27573



27574



27575



52. HIEKKAKUOPPA KANSAKOULUN LUONA. POHJAA TASOITETTU URHEILUKENTÄKSI.  
KERAMIKKAA KUOPAN REUNOILTA ETUALALTA, KVARTSIA JA PIKKUTALTTA KAEMPAA (X)  
LÄHELTÄ OPETTAJIEN ASUNTOA.

ESPOO  
NIITTYLÄN  
KANSAKOULU  
(N:o 44)

LIITE INV. KERTOMUKSEEN  
M. HUURRE 1962.

ESPOO  
HÄGERBÄCK  
N:o 45

27576



53. HÄGERBÄCKIN PELTO. LÖYTÖ-  
JÄ VASEMMALTA (x), TALO OIKEALLA.



28577



54. FORSBACKAN PELTO KVARN-  
TRÄSKIN POHJOISRANNALLA (N:o 46)  
KUVATTU VANHAN LADON LUOTA,  
ETELÄÄN

28578



55. SAMAN KUVATTUNA KVARN-  
TRÄSKIN ETELÄRANNALLA.

28579



56. ASUINPAIKKA FORSBACKAA  
VASTAPÄÄTÄ JOEN LÄNSIRANNALLA  
(N:o 47).

27580



57. KUVA SVARTBÄCKIN JÄRVEN ETELÄ-  
PÄÄSTÄ POHJOISEEN. KESKELLÄ SVART-  
BÄCKIN TALO. LP 48 ↓

27581



58. LP 48 SVARTBÄCKIN PELLOLLA.  
OIKEALLA ARKKITEHTI KUHFELTIN  
HUVILA.

27582



59. SVARTBÄCK, RYTE (N:049)  
PENSAIKON TAKANA NUPURINJÄRVI.



28583



60. NUPURI 5 (N:o 50). LÖYDÖT  
ETUALALTA. METSÄN TAKANA NUPURIN-  
JÄRVI. KUVATTU PELLON KULMASTA  
LUOTEESEEN

28584

1

2



61. NUPURINJÄRVEN LÄNSIRANTAA  
KUVATTUNA MAANTIELTÄ. JÄRVI VASEM-  
MALLA. 1. LP N:o 51, 2. LP 112.  
OIKEALLA SVARTBÄCKIIN VIEVÄ TIE.

23585



62. LINNUNKIVI (N:o 52). LÖYTÖJÄ  
ETUALALTA. NUUKSION PITKÄJÄRVI  
PUIDEN TAKANA .

23586



63. KUUSELA (N:o 52) KUVATTU  
SAUKONORON TIEHAARASTA. LÖYTÖ-  
PAIKAT A JA B MERKITY

23587



64. KUUSELA, LÖYTÖPAIKAT C JA d.



LIITE INV. KERTOMUKSEEN  
M. HUURRE 1962

ESPOO  
BENSULS  
N:o 55

28588



65. KUVA BENSULSIN TALON ITÄ-  
PUOLELLA OLEVALLA VUORELTA LUO-  
TEESEEN. J-J ESPOONJOKI, R-R  
RAUTATIE, M-M MAANTIE. ↓ LÖYTÖ-  
PELTO.

28589

28590



66. MORBYN KYLÄÄ KUVATTUNA METSÄRINTEELTÄ RAUTATIEN KAAKKOIS-  
PUOLELTA. ESPOONJOKI TALON TAKANA, STORÅKER VIETTÄÄ SIIHEN PÄIN (a)  
x RIKAISEMPI LÖYTÖPAIKKA STORÅKERIN LAIDASSA; I JA II LÖYTÖJÄ 1962. (N:o 56a)  
b) ÅKULLA (ENT. OLININ HUUVILA) (N:o 56b)

28591



67. AUTON KOHDALLA TIEN KAAKKOISPUOLELLA ÅKULLA (ENT. OLININ HUUVILA)  
PELLOLLA JÄTIEN LAIDASSA LP 56b

28592



68. VASEMMALLA LILLTORP, OIKEAL-  
LA SUUREN PUUN LUONA HÄLLEBO  
SEN KOHDALLA PELLOLLA (x) LP 57.



LIITE INV. KERTOMUKSEEN  
M. HUURRE 1962

ESPOO  
TUOMARILA  
PALOTIE  
(N:o 59)

28593



69. TUOMARILA. KAUKO AALLON  
TALO PALOTIEN JA KESKITIEN  
KULMASSA. LÖYTÖPAIKKA ↓ TALON  
KAARKOISNURKALLA

27594



70. LÖYTÖPAIKKA KUVATTUNA TARVON-  
TIEN LAIDASTA. ← ← TURUNTIE, SIITÄ  
ERKANEET PITKÄNIITYN TIE ←. PELLON  
KESKELLÄ VANHA KELLARIKUOPPA. LÖYTÖJÄ  
ETUPÄÄSSÄ SEN YLÄPUOLELTA JA METSÄN REUNASTA.



LIITE INV. KERTOMUKSEEN  
M. HUURRE 1962

ESPOO  
SOLKULLA

(N:o 61)

27595



71. SOLKULLAN PÄÄRAKENNUS  
HÄÄMÖTTÄÄ PUIDEN TAKANA.  
PELLOLTA PENSASAIDAN VIERESTÄ  
KVARTSIA

27596



72. KAKOLAN ALUETTA

27597



27598



73. KAKOLAN ALUE KUVATTUNA MAANTIELTÄ. OIKEALLA METSÄN  
KESKELLÄ KALLIOILLA PARTIOLAISTEN MAJA. LÖYTÖALUE KUVAN  
KESKIVAIHEILLA. MAASTO VIETTÄÄ GLOMSINJOKEEN



28599



74. BODOM SVARTBÄCK (N:063)  
LÖYTÖJÄ PELTOKUMMULTA ETUALALTA.  
TAUSTALLA PAKANKYLÄN (BACKBYN)  
KARTANO. KUVATTU ETELÄSTÄ

28600



75. BODOM SMEDSVIKEN (N:064)  
LÖYTÖJÄ PELLOLTA LÄHELTA PUITA  
KUVAN KESKIVAIHEILLA. SIELLÄ  
MYÖS SIIRTOLOHKARE ↓, JOKA ON MER-  
KITTY PERUSKARTALLE. KUVATTU  
POHJOISESTA

28601



76. BODOM III (N:065) KUVATTU  
SMEDSVIKENIN YLI SKURUNÄSISTÄ.  
LÖYTÖJÄ \* OIKEALLA SOLHEM

27602



77. KUVA VANHALTA TURUNTIELTÄ, ERSIN  
TALON LUOTA POHJOISEEN. 1. HASSELBACKA  
(N:o 67); 2. RISBACKA (N:o 66), LÖYDÖTPELLOLTA  
SEN OIKEALTA PUOLELTA.

27603

27604



78. RISBACKA VASEMMALLA. LÖYTÖJÄ PELLOLTA.  
↓ HASSELBACKA.



LIITE INY. KERTOMUKSEEN  
M. HUURRE 1962

ESPOO  
JORF  
(N:o 68)

27605



79. JORFIN PELTO VANHAN TURUNTIEEN  
(←)POHJOISPUOLELLA. LÖYTÖJÄ XX.  
PÄÄRAKENNUS METSÄN TAKANA.

LIITE INV. KERTOMUKSEEN  
M. HUURRE 1962

ESPOO  
LILL-INGÅLA  
(N:o 69)

27606



80. LILL-INGÅLAN HIEKKAKUOPPA  
(N:o 69).



27609



81. BOLARSKOG II (N:o 71)  
HIEKKAKUOPPA

27610



82. BOLARSKOG III (N:o 70)  
LÖYTÖJÄ KOIVUJEN LUOTA

LIITE INV. KERTOMUKSEEN  
M. HUURRE 1962

ESPOO  
BOLARSKOG  
(N:o 72)

27308



83. BOLARSKOG I (N:o 72)  
MAANPINTAA KUORITTU, HIEKANOTTOA  
ALOITETTU OIKEALTA. HIIDEN-  
KIVAS (N:o 226) METSIKÖSSÄ VASEM-  
MALLA ←.



27611



84. LÖYTÖPAIKKA HIEKKAKUOPAN  
LAIDASSA. KUVATTU ETELÄSTÄ

27612



85. JÄRVINKIVIÄ (3) HIEKKAKUOPAN  
REUNALLA.

LIITE INV. KERTOMUKSEEN  
M. HUURRE 1962

ESPOO  
JONDAL

27607



86. JONDAL. KUVATTU TARVON  
TIEN LAIDASTA KIRVEEN N:o 182  
LÖYTÖPAIKAN LÄHELTA. KIRVES  
N:o 183 PELLOLTA.

LIITE INV. KERTOMUKSEEN  
M. HUURRE 1962

ESPOO  
SMEDSBY

23613



87. BJÖRNBACKAN HIEKKAKUOPAN  
(N:o 74) KOHDALLA OLEVA RAKENNUS  
KUVAN KESKELLÄ ↓. VAS. SUNDE-  
LININ PUUTARHA (N:o 186). KUVATTU  
LOUNAASTA.



LHTE INV. KERTOMUKSEEN  
M. HUURRE 1962

ESPOO  
LINTUVAARA  
MUUTTOLINNUN =  
REITTI  
(N:o 75)

27614

27615



88. NILSSONIN TALOJA PUUTARHA OIKEALLA. LÖYTÖJÄ  
OMENAPUIDEN VAIHEILTA, VAS. KOSKEN PALSTA

LIITE INVENTOINTIKERTOMUKSEEN  
M. HUURRE 1962

ESPOO  
STENBACKA  
VIIRUKALLIO  
(N:o 210)

27616



89. RÖYKKIÖN POHJA VIIRUKALLIOLLA.  
KUVATTU ETELÄSTÄ PÄIN

LIITE INV. KERTOMUKSEEN  
M. HUURRE 1962

ESPOO  
KAUKLAHTI  
JÄTTEBERGET  
(N:o 211)

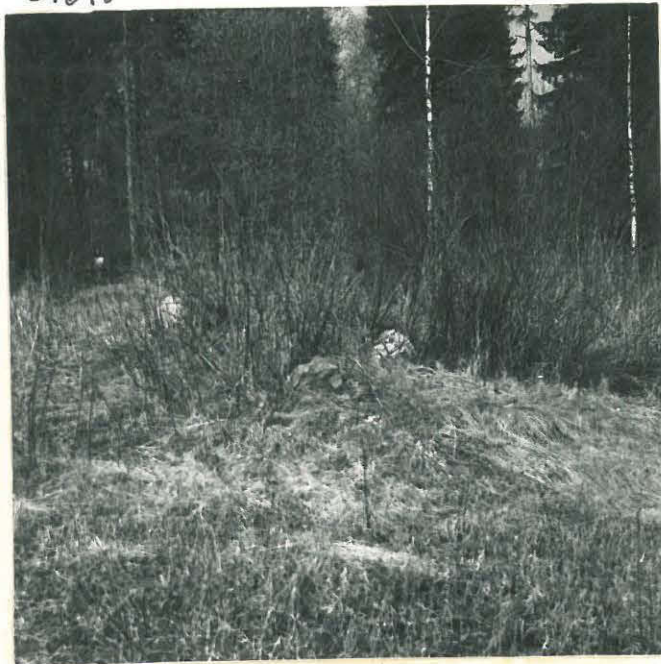
27617



90. JÄTTEBERGET KUVATTUNA KAUKLAHDEN  
ASEMALTA. RÖYKKIÖN POHJA NUOLEN OSOIT-  
TAMALLA KOHDALLA PALJAALLA KALLIOILLA.  
S = STORBASS.



27618



91. KIVIAUNIO BACKISÄKERIN  
YLÄLAIDASSA. PÄÄLLÄ VATUKKOA.

27619



92. EDELLISESSÄ KUVASSA NÄKYVÄ  
RAUNIO TAKANA OIKEALLA.  
KESKIVAIHEILLA PIKÄ KIVIKASA.



27620



93. RAKENNUKSEN PAIKKA  
BACKISÄKERIN ITÄPUOLELLA  
TIEN LAIDASSA.

~ 27621



94. KIVEN JAMAAN SEKAINEN  
KUMPU AETSÄKIELEKKEESSÄ  
BACKISÄKERIN LP II:N  
ITÄPUOLELLA.

27622



95. TOINEN KUMPIRE  
SAMASSA PAIKASSA  
KUIN EDELLINEN

27623



27624



96. BASTVIKKASBERGET. SUURI RÖYKKIÖ VUOREN LAELLA  
KUVATTUNA ETELÄSTÄ. KOLMIOMITTAUSTORNI HÄÄMÖTTÄÄ  
KESKELLÄ OLEVAN MÄNNYN TAKAA.



27625

27626



92. KORSNÄSIN RÖYKKIÖT. OIKEALLA N:o 214 KORKEA-  
MALLA, KALLION LAELLA, VASEMMALLA N:o 215.

LIITE INV. KERTOMUKSEEN  
M. HUURRE 1962

ESPOO  
LARSVIK  
SANDVIK  
(n:o 216)

27627



98. RAUNIO SKRATTBERGETIN ETELÄ-  
RINTEELLÄ, KUVATTU TIEN LAIDASTA.



27628



27629



99. RÖYKKIÖ SKRATTBERGETIN LAELLA. OIKEALLA HÄÄMÖTTÄÄ  
PÖLLÄN HUVILAN KATTO JA LIPPUTANKO.

27630



100. NÄKYMÄ SKRATTBERGETILTÄ  
ESPOONLAHDELLE.



LIITE M. HUURTEEN  
INVENTOINTI KERTOMUKSEEN  
1962.

ESPOO  
LARSVIK.  
(N:o 218)

22631



101. RÖYKKIÖ ARKKITEHTI LAI:  
SAAREN PALSTALLA SKRATT:  
BERGETIN KAAKKOISREUNALLA.

27632



102.

RÖYKKIÖ 220  
VUOREN LAELLA.

27633



103.  
RÖYKKIÖ 220. METSÄN  
VÄLISTÄ HÄÄMÖTTÄÄ  
TAPIOLA.

27634



104.

RÖYKKIÖ 221. RÖYKKIÖ 220  
ON OIKEALLA METSÄN AUKOSTA  
NÄKYVÄN MÄNNYN LUONA.



27635



105. RAUNIO 222 KUVATTUNA  
ETELÄSTÄ. KIVIA VIERITETTY  
PITKIN RINNETTÄ

27635



106. RAUNIO 222 KUVATTU  
LUOTTEESTA.

27637



107. RAUNIO 223 KUVATTUNA  
222:N LUOTA.



LIITE INV. KERTOMUKSEEN  
M. HUURRE 1962.

ESPOO  
NYBACKA  
LADUSVEDÄNGEN  
(n:o 224)

27638



108. RÖYKKIÖN KESKELLÄ KASVAA  
KAKSIHAARAINEN KOIVU.

LIITE INV. KERTOMUKSEEN.  
M. HUURRE 1962

ESPOO  
BOLARSKOG  
MARÄNGEN.  
(N:o 226)

27639



109. RÖYKKIÖ MARÄNGENIIN  
PISTÄVÄSSÄ METSÄNIEMEKKEESSÄ.



LIITE INV. KERTOMUKSEEN

M. HUURRE 1962.

ESPOO  
BOLARSKOG  
(N:o 227)

27640



110. RÖYKKIÖ KUVATTU ETELÄSTÄ

LIITE INV. KERTOMUKSEEN  
M. HUURRE 1962

ESPOO  
BOLARSKOG  
VIDEBO  
(N:o 228)

27641



111. RÖYKKIÖ KALLION PÄÄLLÄ  
HEINIKOSSA. KUVATTU LÄNNESTÄ

27642



112. RÖYKKIÖ ONAIVAN HEINÄN  
PEITOSSA.



27643



27644



113. RÖYKKIÖITÄ KALLIO AUKEALLA. VASEMMALLA 237,  
OIKEALLA 235, OIKEALLA EDESSÄ 236. KUVATTU  
LÄNNESTÄ.

27645



114. OIK. RÖYKKIÖ 235, VAS. 237.



27646



115.  
RÖYKKIÖ 239

27647



116.  
RÖYKKIÖN 241  
KIVEYSTÄ

27648



117.  
RÖYKKIÖ  
242

27649

27650



118. TALKOOLAISTEN ENTISÖIMÄ RÖYKKIÖ 243  
KUVATTUNA PUUSTA.

27651



119.  
RÖYKKIÖN POHJA (?)  
244.



27652



120.

KASKRÖDSELBACKEN KUVATTUNA  
STENSHMIN LUOTA TURUN MOOT-  
TORITIEEN YLI. RAUNION METSÄS-  
SÄ NUOLEN SUUNNASSA. VASEM-  
MALLA STENSGÅRDIN KUUSIAITA.

27653



121. KUVA RAUNION 246 YLITSE  
TURUN MOOTTORITIELLE PÄIN.  
RÖYKKIÖ ETUALALLA, RÖDSLÄN  
PELTO. TAUSTALLA STENSHMIN  
MÄKI JA OIK. STENSGÅRDIN  
KUUSIAITA, JOIDEN VÄLISTÄ  
TIE KULKEE

27653



122. KUTEN ED.



27655a



ESPOO  
ÄNGSDAL  
ORMBERGET  
(N:o T 255-262)

123.

ORMBERGET KUVATTU LÄNVESTÄ.  
RÖYKKIÖ ~~255~~ NÄKY Y SEN LAELLA.  
HIIHTOMÄEN AUKKO SIITÄ ALAS  
OIKEALLE PUHELINPYLVÄSTÄ KOHTI  
RAUNIO 262 PYLVÄÄN JA RÖYKKIÖN 255  
VÄLILLÄ OLEVAN MÄNNYN LUONA

27656



124.  
RÖYKKIÖT 256 JA  
255.

27657



125.

RAUNIOT 260 JA 261  
JYRKÄN KALLIORINTEEN  
TERASSILLA.

LIITE INV. KERTOMUKSEEN  
M. HUURRE 1962

ESPOO  
ÄNGSDAL  
ORMBERGET  
(N:oT 255-262)

27658



126.

ETUALALLA VASEMMALLA  
RÖYKKIÖN 257 REUNAKIVIÄ.  
KAUEMPANA RÖYKKIÖ 258.

27659



127.

ETUALALLA RÖYKKIÖ 259,  
KAUEMPANA 258



LIITTYY INV. KERTOMUKSEEN.  
M. HUURRE 1962.

ESPOO  
OTANIEMI  
TEEKKARIKYLÄ  
(n:o 263)

27660



128. RÖYKKIÖ AITAUKSESSAAN,  
PÄÄLLÄ RAUTA-ANKKURI.