

HELSINKI

VARTIOHAARJU

Maaströymventointi 1974

Eino Rönkkö

HELSINKI VARTIOHARJU

INVENTOINTI 1974

Helsingin kaupunkiin Vartioharjun seudulle on vireillä maankäytönsuunnittelu, mutta koska alueella sijaitsevan muinaislinnan lähiympäristöä ei olla toistaiseksi riittävän tarkoin tutkittu, ei siellä mahdollisesti olevia muinaisjäännöksiä ole voitu kartoittaa. Jotta muinaismuistolain (295/1963) nojalla rauhoitetut kohteet voitaisiin paikallistaa ennen kaavarunkotyön loppuunsaattamista, sain syksyllä 1974 Helsingin kaupunginmuseolta tehtäväkseni suorittaa kyseisellä Vartioharju-Mellunkylän alueella alustavaa maastoinventointitutkimusta. Suorittaessani tätä inventointityötä apulaisinani Helsingin yliopiston arkeologianopiskelijat Tapio Seger ja Jukka Vuorinen 19.9. - 2.10.1974 välisellä aikana, rajasin lähinnä tutkittavaksi alueeksi Helsingin kaupungin kaupunkisuunnitteluviraston asemakaavaosaston julkaisussa A:13/74 (2618 VARTIOHARJU, kaavarunkotyön väliraportti 02.05.1974.) karttaliitteeseen 2 merkityt osa-alueet C, D ja E.

Inventointityö aloitettiin Vartiokylänlahden länsirannalta. Tutkimustyö maastossa suoritettiin etenemällä järjestelmällisesti linnavuoren seuduilta länteen, luoteeseen ja pohjoiseen seuraamalla maaston korkeuskäyriä. Koekaivantoja tehtiin ja koekuoppia kaivettiin

tarpeen mukaan sopiviksi katsomillemme paikoille ja kohtiin, joissa epäilimme ilmenevän jotain muinaisjäännöksiin viittaavaa tai paikkoihin, joista paikalliset asukkaat meille kertoivat tai ilmoittivat. Inventointityön kestäessä tarkastettiin ja tutkittiin alueen maaleikkaukset, hiekkakuopat ja soranottopaikat, peltorinteet, kalliot ja kummut sekä myös ruokamullasta kuoritut peltoalueet. Työn yhteydessä oli tarkoitus ottaa huomioon myös alueella olevia sota- ja rakennushistoriallisia kohteita. Tämän inventoinnin kustansi Helsingin kaupunginmuseo.

Helsingissä, jouluk. 20 pnä 1974

*Eino Rönkkö*

Eino Rönkkö

HELSINKI VARTIOHARJU 1974

INVENTOINTIKERTOMUKSEN LIITTEET:

- Liite A: Karttaliite, johon on merkitty alueen esihistorialliset muinaisjäännökset sekä sota- ja rakennushistorialliset kohteet.
- Liitteet A<sub>1</sub>, A<sub>2</sub> ja A<sub>9</sub> ovat karttoja alueen esihistoriallisista muinaisjäännöksistä.
- Liitteet A<sub>3</sub>-A<sub>6</sub> ovat valokuvatauluja muinaislinnasta: tauluissa ovat valokuvat n:ot 1 - 9, negatiiveista HKM ff. 61145 - 61153.
- Liitteet A<sub>7</sub> - A<sub>8</sub> ovat valokuvatauluja Mellunkylän Broändan röykkiöstä: tauluissa ovat valokuvat n:ot 19-21, negatiiveista HKM ff. 61163 - 61170.

HELSINKI VARTIOHARJU 1974

INVENTOINTIKERTOMUKSEN LIITTEET:

Liitteet B<sub>1</sub> - B<sub>4</sub> ovat kuvatauluja linnavuoren sotahistoriallisista kohteista: tauluissa ovat valokuvat n:ot 10-18, negatiiveista HKM ff. 61154 - 61162.

Liitteet B<sub>5</sub> - B<sub>7</sub> ovat valokuvatauluja Itäväylä-Linnanherrantien sotahistoriallisista kohteista: tauluissa ovat valokuvat n:ot 22-27, negatiiveista HKM ff. 61171 - 61176.

Liitteet C<sub>1</sub> - C<sub>3</sub> ovat valokuvatauluja Fallbackan perintötilan rakennuksista: tauluissa ovat valokuvat n:ot 28-33, negatiiveista HKM ff. 61177 - 61182.

Liitteet C<sub>4</sub> - C<sub>6</sub> ovat valokuvatauluja Borgsin tilan rakennuksista: tauluissa ovat valokuvat n:ot 34-39, negatiiveista HKM ff. 61183 - 61188.

HELSINKI VARTIOHARJU 1974

INVENTOINTIKERTOMUKSEN LIITTEET:

- Liitteet D<sub>1</sub> - D<sub>4</sub> ovat valokuvatauluja Borgsin tilalle ja ekonomi Uotilan tontille rek.no 1<sup>605</sup> tehdyistä koekaivauksista: tauluissa ovat valokuvat n:ot 40-46, negatiiveista HKM ff. 61189 - 61198.
- Liite D<sub>5</sub> on valokuvataulu Linnavuorentien ja Varjakanvalkaman risteykseen tehdyistä koekuopista: taulussa ovat valokuvat n:ot 47 ja 48, negatiiveista HKM ff. 61199 - 61200.
- Liite D<sub>6</sub> on valokuvataulu linnavuoresta n. 0,5 km pohjoiskoilliseen sijaitsevasta maakummusta: taulussa ovat valokuvat n:ot 49 ja 50, negatiiveista HKM ff. 61201 - 61202.
- Liite D<sub>7</sub> on valokuvataulu Itäväylä-Rekitie välisen alueen tarkastuksesta: taulussa on panoraamana valokuva n:o 51, negatiiveista HKM ff. 61203 - 61206.

HELSINKI VARTIOHARJU

Esihistorialliset kiinteät muinaisjäännökset:

N:o 1. MUINAISLINNA, linnavuori (slottsbacken) I  
Veikko Lehtosalon inventointikertomuksessa v.  
1962 linnavuori on n:o 200.

Tontti rek.n:o 1<sup>41</sup>, omistaja valtio

Peruskartta N:o 20 34 09 VARTIOKYLÄ, 1:20 000  
pain. H:ki 1960

Koordinaatit x= 6 679 26  
y= 562 32

Aikaisempia tutkimuksia linnavuorella ovat suorittaneet mm. A.M.Tallgren, tarkastus v. 1916 ja Matti Sauramo, tarkastus v. 1932.

Pirkko-Liisa Lehtosalo-Hilander, koekaivaukset v. 1973, löydöt KM 19270: 1 - 23.

Kivikautinen irtolöytö, piinuolenkärki on löytynyt aikaisemmin linnavuoren länsirinteeltä, KM 11781. Tarkemmat tiedot tarkastuksista, kaivauksista ja löydöistä Museoviraston esihistoriantoimiston top. arkistossa.

Tässä kertomuksessa käsittelevät liitteet A<sub>1</sub>-A<sub>6</sub>, kuvat 1 - 9, muinaislinnaa. Liitteessä A<sub>2</sub> ovat tontin 1<sup>41</sup> ympärillä, linnavuoren alatasanteella sijaitsevat tontit rekisterinumeroineen ja omistajineen.

N:o 2.

RÖYKKIÖ II

Mellunkylä, Broända

Veikko Lehtosalon inventointikertomuksessa

v. 1962 n:o 183, Mellunkylä, Uppbyggars.

Tontti rek:no 4<sup>169</sup>

Maanomistajat: 1) Agneta Blomqvist

Osoite: Annegatan 9 A

00120 Helsingfors 12

2) Ingvor Theiler

3) Yrsa Camilla Blomqvist

Osoite: Annegatan 8 A

00120 Helsingfors 12

Peruskartta N:o 2034 09 VARTIOKYLÄ, 1:20 000

pain. H:ki 1960

Koordinaatit x= 6 679 63

y= 562 70

z= 14,6 m mpy

Matala kiviröykkiö sijaitsee Helsingin Mellunkylässä Itäväylältä Tankovainiontietä kuljettavassa tien oikealla puolella mäennyppylän korkeimmalla kohdalla paikassa, jossa Tankovainiontie tekee jyrkän kaarteen etelään kääntyessään linnavuorelle päin (liitteessä A kohta 2, josta tässä kertomuksessa ovat liitteet A<sub>7</sub> - A<sub>9</sub>, kuvat 19 - 21.). Röykkiö on luontaisen hiekka- ja soraperäisen metsää kasvavan maakummun päällä. Röykkiössä näkyy päällisinpuolin tarkasteltaessa pyöreähkö, läpimitaltaan n. 8 m suuruinen kivi-kehä. Röykkiö on osittain tuhoutunut, kiviä on vierinyt mäenrinteitä alas.



HELSINKI VARTIOHARJU

Sotahistorialliset kohteet:

N:o 1.

JUOKSUHAUTOJA

Ensimmäisen maailmansodan aikaisia juoksuhautoja betonibunkkereineen on muinaislinnan pohjois- ja itä-koillisrinteillä n. 250 m. Juoksuhaudat ovat puolillaan roskia ja kaikenlaisia jätteitä. Kasvillisuuden lisäksi niiden pohjalla on linnavuorelta vieritettyjä kiviä.

Linnavuoren länsirinteessä on kallioon louhittu ammusvarasto, ruutikellari sinne johtavine väyläineen.

Liite A, kohta 1

Liitteet B<sub>1</sub> - B<sub>4</sub>, kuvat 10 - 18.

N:o 3.

JUOKSUHAUTOJA

Itäväylän tuntumassa Helsingin kaupungin omistamalla tontilla rek.n:o 1<sup>456</sup> on juoksuhautajärjestelmää jatkuen katkonaisesti länteen kohti Linnanherrantietä. Bunkkerit ja juoksuhaudat ovat runsaan kasvillisuuden peitossa.

Liite A, kohdat 3

Liitteet B<sub>5</sub> - B<sub>7</sub>, kuvat 22 - 27.

HELSINKI VARTIOHARJU

Rakennushistoriallisia kohteita:

N:o 4.

FALLBACKAN TILA

Yksityisomistuksessa oleva perintötilan rakennusryhmä. Rakennukset on rakennettu 1700-1800-lukujen vaihteessa. Pystylautavuorattu sotilasvirka-talotyyppinen päärakennus on rakennettu ilmeisesti n. v. 1800. Kuisti ja eteisuloke on lisätty myöhemmin. Luhtiaitta on vuodelta 1795. Rakennusryhmään kuuluva työväenasunto on rakennettu 1800-luvun alkupuolella. Entisessä ulkorakennuksessa on pystylautavuoraus. Talli ja navetta ovat 1850-luvulta.

Liite A, kohta 4

Liitteet C<sub>1</sub> - C<sub>3</sub>, kuvat 28 - 33.

N:o 5.

BORGSIN TILA

Tila sijaitsee linnavuoren luoteispuolella vanhan tykkitie varrella (nykyinen Viikingintie). Melko rappeutuneista tilan rakennuksista huolimatta alueella on jäljellä vanhaa kulttuuri-  
maisemaa.

Liite A, kohta 5

Liitteet C<sub>4</sub> - C<sub>6</sub>, kuvat 34 - 39.

## PUOTILAN KARTANO

Kartano on tunnettu 1500-1600-luvuilta lähtien. Nykyiset rakennukset on rakennettu 1800-luvun alussa tai 1700-luvun viimeisinä vuosikymmeninä. Alueen, johon kuuluu Juorumäen puisto sekä Vartiokylänlahteen viettävät vanhat pellot ja ranta kartanon ja Juorumäen kohdalla, omistaa Helsingin kaupunki. Kartanon mansardikattoinen päärakennus on rakennettu 1800-luvun alussa. Mainitun vuosisadan puolivälissä on rakennukseen lisätty siivet ja uusrenessanssityylinen kuisti. Entisessä tilanhoitajan asunnossa on kellotorni ja päädyssä vellikello. Tiilinen kellarirakennus on 1800-luvun alkupuolelta. Entinen v. 1859 harmaakivestä rakennettu kaksikerroksinen viljama-kasiini on muutettu kappeliksi v. 1963.

Ei liitteitä tässä kertomuksessa.

---

Liitteet D<sub>1</sub> - D<sub>4</sub>, kuvat 40 - 46  
kohde 5 liitteessä A  
" D<sub>5</sub> , kuvat 47-48  
kohde 6 liitteessä A  
" D<sub>6</sub> , kuvat 49-50  
kohde 7 liitteessä A ja  
" D<sub>7</sub> , kuva 51  
kohde 8 liitteessä A ovat selityksiä eri puolille tutkimusaluetta tehdyistä kaivauksista ja tarkastuksista.

Inventointi 1974

Eino Rönkkö

Luettelo kertomukseen liittyvistä valokuvista

Kuva 1, HKM f. 61145	Muinaislinnan eteläistä kylmämuuraus- tekniikalla rakennettua päävallia kaa- kosta kuvattuna.
" 2, " f. 61146	Samaa vallikiveystä kuin kuvassa 1 ete- lästä kuvattuna.
" 3, " f. 61147	Muinaislinnan päävallin sortunutta poh- joisosaa pohjoisluoteesta kuvattuna.
" 4, " f. 61148	Samaa eteläistä päävallia kuin kuvissa 1 ja 2 lännestä kuvattuna.
" 5, " f. 61149	Muinaislinnan pohjoispuolella maakummun vieressä olevaa vallia. Kuva kaakosta.
" 6, " f. 61150	Linnavuoren pohjoispuoleinen maakumpu kuvattuna etelästä paikalla kasvaneitten puuntaimien ja -vesojen poistamisen jäl- keen.
" 7, " f. 61151	Samaa maakumpua kuin kuvassa 6 luoteesta kuvattuna. Kummun takana kuvassa vasemmal- la näkyy vallikiveystä.
" 8, " f. 61152	Linnavuoren lounaisosassa päävallin vie- reisellä kallionnyppylällä on ns. tornin perusta. Kuva kaakosta.
" 9, " f. 61153	Samaa torninperustaa linnavuorella kuin kuvassa 8 etelästä kuvattuna.
" 10, " f. 61154	Linnavuoren pohjois- ja koillispuolella mäen rinteessä on ensimmäisen maailman- sodan aikaisia juoksuhautoja n. 250 m.
" 11, " f. 61155	" "
" 12, " f. 61156	Betonobunkkeritkin ovat kasvillisuuden peitossa ja puolillään roskia ja kiviä.
" 13, " f. 61157	Linnavuoren pohjoisrinteen betonibunkkeria.
" 14, " f. 61158	Linnavuoren koillisrinteen betonilla tuet- tua juoksuhaudan seinämää.

- Kuva 15, HKM f. 61159 Muinaislinnan länsirinteellä on kallioon louhittu ilmeiseen ammusvarastoon johtava väylä, jonka seinämät ovat paikoitellen valettu.
- " 16, " f.61160 " "
- " 17, " f.61161 Ammusvaraston edessä on ylhäältä linnavuoren päältä valunutta maata, hiekkaa ja kiviä.
- " 18, " f.61162 Ammusvaraston betoninen etuseinä suuaukkoineen.
- " 19, " ff.61163-61167 Mellunkylän Broändan (Uppbyggars) röykkiö sijaitsee tontilla rek.n:o 4<sup>169</sup>. Kuvassa muinaisjäänös on metsässä nuolien osoittamassa paikassa. Panoraaman alaosassa metsän edessä kulkee Tankovainontie. Kuva koillisesta.
- " 20, " ff.61168-61169 Korkeuskäyrällä 14,6 m mpy sijaitseva matala kiviröykkiö kaakosta kuvattuna paikalla olleiden risujen, roskien ja puuntaimien poistamisen jälkeen.
- " 21, " f.61170 Röykkiöön kiveyksen keskelle liitteestä A<sub>9</sub> ilmenevään paikkaan kaivettu koekuoppa. Turpeen alta paljastui n. 10 - 20 cm läpimittaisia pyöreähköjä kiviä ja niiden alta ruskeaa soraa ja hiekkaa. Tämä n. 75x100 cm suuruinen ja n. 30 - 35 cm syvälle lastalla kaivettu koekuoppa oli löydötön.
- " 22, " f.61171 Tontilla 1<sup>456</sup> aivan Itäväylän tuntumassa on juoksuhautajärjestelmää. Kuvan esittämässä kummussa on bunkkeri. Kuva etelästä.
- " 23, " f.61172 Puolustusjärjestelmä jatkuu mäenrinnettä pitkin kohti Linnanherrantietä. Tontilla 1<sup>456</sup> sijaitseva talo ( kuvassa vasemmalla) on v. 1946 rakennettu bunkkerin päälle. Kuva etelästä.
- " 24, " f.61173 Tontilla 1<sup>456</sup> sijaitsevat juoksuhaudat ovat kasvillisuuden peitossa.
- " 25, " f.61174 " "

- Kuva 26, HKM f.61175 Linnanherrantien varrella tontilla 1<sup>590</sup> sijaitsevat juoksuhaudat ovat myös risujen ja kasvillisuuden peittämiä.
- " 27, " f.61176 " "
- " 28, " f.61177 Fallbackan perintötilan sotilasvirkatalo-tyyppinen pystylautavuorattu päärakennus etelästä kuvattuna.
- " 29, " f.61178 Fallbackan tilan päärakennusta idästä kuvattuna.
- " 30, " f.61179 Fallbackan tilan pihapiiriä pohjoisesta kuvattuna.
- " 31, " f.61180 Samaa kuin kuvassa 30.
- " 32, " f.61181 Perintötilan rakennusryhmään kuuluu myös luhtiaitta.
- " 33, " f.61182 Tilan rakennuksiin kuuluva yksikerroksinen aitta.
- " 34, " f.61183 Borgsin tilan päärakennus. Kuva lännestä.
- " 35, " f.61184 Borgsin tilan läpi kulkee Itäväylältä linnavuorelle päin Viikingintie, jonka molemmiin puolin on tilaan kuuluvia työväenrakennuksia. Kuva luoteesta.
- " 36, " f.61185 Borgsin tilan toinen työväenasuntorakennus Viikingintien ja Valkamatien risteyksen tuntumassa tontilla rek.n:o 1<sup>584</sup>. Kuva lännestä.
- " 37, " f.61186 Borgsin tilan toinen työväenrakennus pohjoisesta kuvattuna.
- " 38, " f.61187 Etualalla kuvassa vasemmalla tontilla 1<sup>605</sup> sijaitsevan aittarakennuksen päätyä ja taustalla oikealla Borgsin tilan työväenrakennus vellikelloineen. Kuva luot.
- " 39, " f.61188 Aittarakennus tontilla rek.n:o 1<sup>605</sup> luoteesta kuvattuna.
- " 40, " f.61189 Tontin 1<sup>605</sup> rakennusten ja tontin 1<sup>584</sup> luoteisrajan välisellä, ruokamullasta kuoritulla pellolla havaittiin n. 2x3 m suuruinen hiekasta selvärajaisesti erotunut hiili- ja nokimaa-alue. Kuvattu luoteesta.
- " 41, " f.61190 " "

Kuva 42, HKM f.61191

Toinen kuvissa 40 ja 41 esitetyn kaltainen hiili- ja nokimaaläikkä sijaitsi samalla pellolla edellisestä 2 m pohjoiseen. Kuvattu kaakosta.

" 43, " f.61192

" "

" 44, " f.61193

Tutkittaessa liitteissä D<sub>1</sub> ja D<sub>2</sub> esitetyjä hiililäikkä tarkemmin, havaittiin niissä olevan puoliksi palaneita ja osaksi hiiltyneitä puita. Kaivettaessa läikkien reunasta niiden keskustaan päin lapionterän levyistä ojaa, todettiin läikkien ulottuvan n. 30 cm syvyyteen. Kuvattu etelästä. Kysymyksessä eivät olleet muinaisjäännökset.

" 45, " f.61194

" "

" 46, " ff.61195-  
61198

Itäväylän ja Viikingintien risteyksessä olevalta pellolta on myös kuorittu ruokamulta pois. Alueen lähemmässä tarkastelussa ei havaittu mitään muinaisjäännöksiin viittaavaa. Panoraamassa taustalla ekonomi Uotilan teollisuusrakennuksia. Kuva lännestä.

" 47, " f.61199

Valokuvan esittämään paikkaan Linnavuorentien ja Varjakanvalkaman risteyksen lähelle tontille rek.n:o 1<sup>584</sup> kaivettiin kuvan oikeassa reunassa näkyvien kivien vasemmalle puolelle kockuoppia.

" 48, " f.61200

Alueelta, johon kockuoppia ( 17 m mpy ) kaivettiin paljastui luonnonkiveystä. Kuvassa kivien välissä näkyvä ruskeamaa on peräisin paikalla sijainneesta sahasta ja sen jätteistä.

" 49, " f.61201

Linnavuoresta n. 500 m pohjoiskoilliseen on Itäväylällekin näkyvä n. 5 m korkuinen kumpare. Kuva lännestä.

" 50, " f.61202

Kumpareta lähemmin tarkasteltaessa vaikutti se luontaiselta. Lapiolla kummun rinteisiin ja sen päälle kaivetuista löydöksiin osottautuneista kuopista havaittiin maaperän olevan karkeaa kiekkaa, kiviä ja soraa. Kuva pohjoisesta.

Kuva 51, HKM ff.61203-  
61206

Helsingistä Porvooseen päin mentäessä Itäväylän vasemmalla puolella olevat maaleikkaukset tutkittiin tarkasti. Panoraaman esittämään peltorinteisiin tonteille 1<sup>456</sup> ja 2<sup>34</sup> kaivettiin koe-kuoppia, mutta tulos oli negatiivinen; samoin kuin kuvassa taustalla metsässä olevilta Rekitiehen saakka ulottuvilta kallioilta ei havaittu mitään muinaisjäännöksiin viittaavaa. Kuva kaakosta.



1.

LIITTEET: A<sub>1</sub>-A<sub>6</sub>

KUVAT: 1-9

LIITTEET: B<sub>1</sub>-B<sub>4</sub>

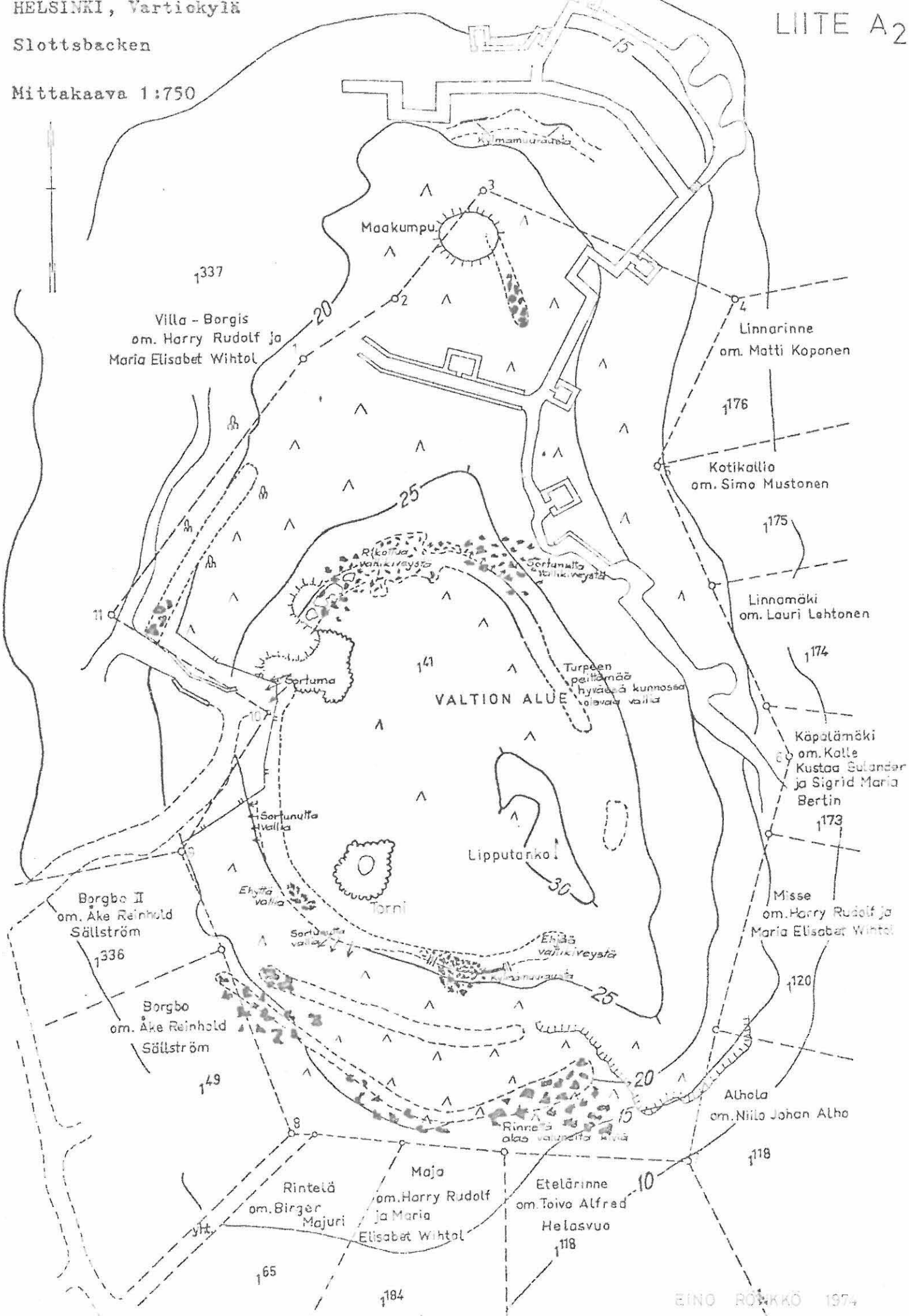
KUVAT: 10-18

HELSINKI

VARTIOHARJU

LINNAVUORI







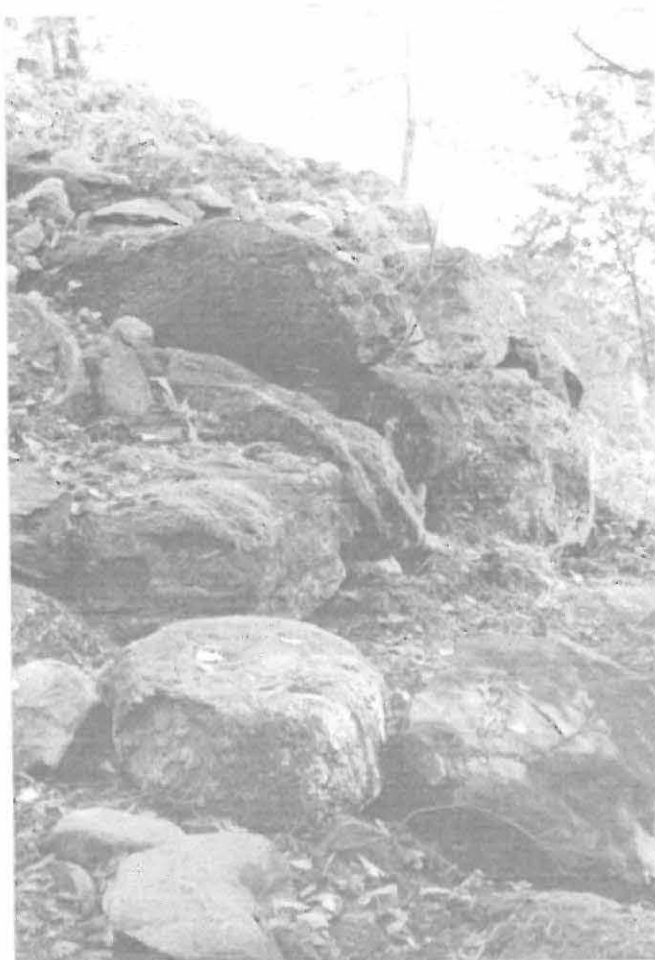
f. 61145 Kuva 1. MUINAISLINNAN  
ETELÄISTÄ KYLMÄMUURAUSTEKNIIKALLA  
RAKENNETTUA PÄÄVALLIA KAAKOSTA  
KUVATTUNA.



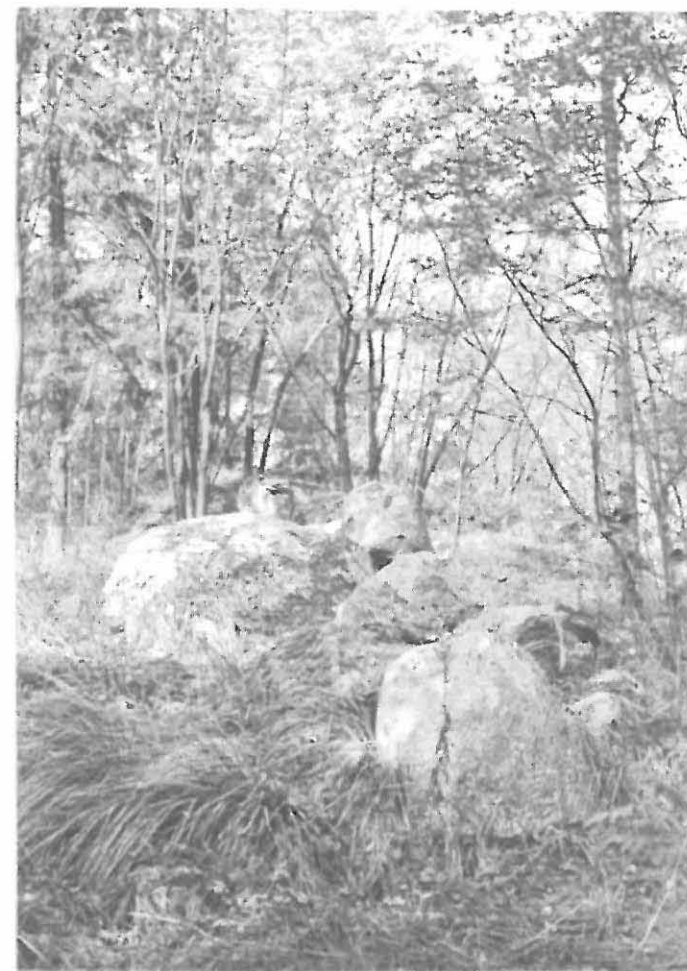
f. 61146 Kuva 2.  
SAMAA VALLIKIVEYSTÄ KUIN  
KUVASSA 1 ETELÄSTÄ KUVATTUNA.



f.61147 Kuva 3. MUINAISLINNAN  
PÄÄVALLIN SORTUNUTTA POHJOISOSAA  
POHJOISLUOTEESTA KUVATTUNA.



f.61148 Kuva 4. SAMAA ETELÄISTÄ  
PÄÄVALLIA KUIN KUVISSA 1 JA 2 LÄN-  
NESTÄ KUVATTUNA.



f.61149 Kuva 5. MUINAISLINNAN  
POHJOISPUOLELLA MAAKUMMUN VIERES-  
SÄ OLEVAA VALLIA, KUVA KAAKOSTA.

## HELSINKI, VARTIOHARJU, LINNAVUORI



f. 61150 Kuva 6. LINNAVUOREN POHJOISENPUOLEINEN  
MAAKUMPU KUVATTUNA ETELÄSTÄ PAIKALLA KASVANEIT-  
TEN PUUNTAIMIEN JA -VESOJEN POISTAMISEN JÄLKEEN.



f. 61151 Kuva 7. SAMAA MAAKUMPUA KUIN KUVASSA  
6 LUOTEESTA KUVATTUNA. KUMMUN TAKANA KUVASSA  
VASEMMALLA NÄKYVÄ VALLIKIVEYSTÄ.

## HELSINKI, VARTIOHARJU, LINNAVUORI



f. 61152 Kuva 8. LINNAVUOREN LOUNAISOSASSA PÄÄVAL-  
LIN VIEREISELLÄ KALLIONNYPPYLÄLLÄ ON NS. TORNIN-  
PERUSTA. KUVA KAAKOSTA.



f. 61153 Kuva 9. SAMAA TORNINPERUSTAA LINNAVUO-  
RELLA KUIN KUVASSA 8 ETELÄSTÄ KUVATTUNA.

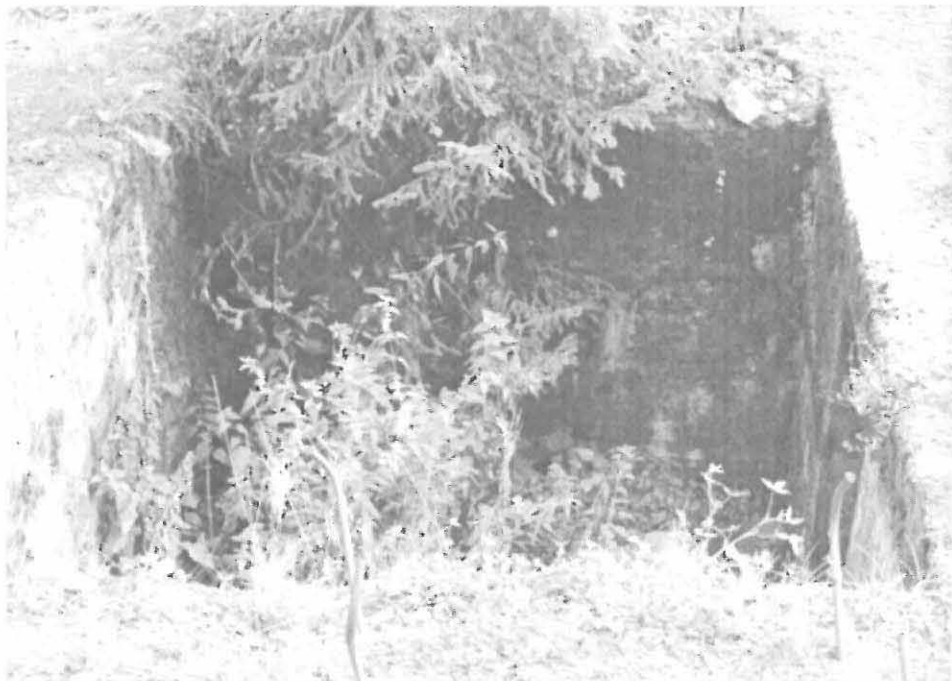
## HELSINKI, VARTIOHARJU, LINNAVUORI



f. 61154 Kuva 10. LINNAVUOREN  
JA KOILLISPUOLELLA MAEN RINTEESSÄ  
AIKAISIA JUOKSUHAUTOJA n. 250 M.



Pohjois- Kuva 11. f. 61155  
ON ENSIMMÄISEN MAAILMANSODAN



f. 61156

Kuva 12.

BETONIBUNKKERITKIN OVAT  
KASVILLISUUDEN PEITOSSA  
JA PUOLILLÄÄN ROSKIA  
JA KIVIÄ.



## HELSINKI, VARTIOHARJU, LINNAVUORI



f. 61157 Kuva 13. LINNAVUOREN POHJOISRIINTEEN  
BETONIBUNKKERIA.



f. 61158 Kuva 14. LINNAVUOREN KOILLISRIINTEEN  
BETONILLA TUETTUA JUOKSUHAUDAN SEINÄMÄÄ.



f. 61159 Kuva 15.

MUINAISLINNAN LÄNSIRINTEELLÄ ON KALLIOON LOUHITTU ILMEISEEN AMMUSVARASTOON JOHTAVA VÄYLÄ, JONKA SEINÄMÄT OVAT PAIKOITELLEN VALETTU.



f. 61160 Kuva 16.



f.61161 Kuva 17. AMMUSVARASTON EDESSÄ ON YLHÄÄLTÄ LINNAVUOREN PÄÄLTÄ VALUNUTTA MAATA, HIEKKAA JA KIVIÄ.



f.61162 Kuva 18. AMMUSVARASTON BETONINEN ETUSEINÄ SUUAUKKOINEEN.

dinnakuori 1  
Broändas röykleiö 2.

7  
Liite D6

2.  
Liitteet A7-A9

Liitteet B-B

1.  
Liitteet A7-A9

Artikkulanlahti



2.

LIITTEET: A<sub>7</sub>-A<sub>8</sub>

KUVAT: 19-21

HELSINKI

MELLUNKYLÄ

BROÄNDA

LITTE A7

HELSINKI, MELLUNKYLÄ, BROÄNDA



Jf. 61163 - 61167

Kuva 19.



MELLUNKYLÄN BROÄNDAN RÖYKKIÖ SIJAITSEE TONTILLA REK.NO 4<sup>169</sup>. KUVASSA MUINAISJÄÄNNÖS ON METSÄSSÄ NUOLIEN OSOITTAMASSA PAIKASSA. PANORAAMAN ALAOSASSA METSÄN EDESSÄ KULKEE TANKOVAINIONTIE. KUVA KOILLISESTA.



## HELSINKI, MELLUNKYLÄ, BROÄNDA



f. 61168-  
61169.

**Kuva 20.** KORKEUSKÄYRÄLLÄ 14,6 M MPY SIJAITSEVA MATALA KIVIRÖYKKIÖ KAAKOSTA KUVATTUNA PAIKALLA ÖLLEIDEN RISUJEN, ROSKIEN JA PUUNTAIMIEN POISTAMISEN JÄLKEEN.



f. 61170

**Kuva 21.**

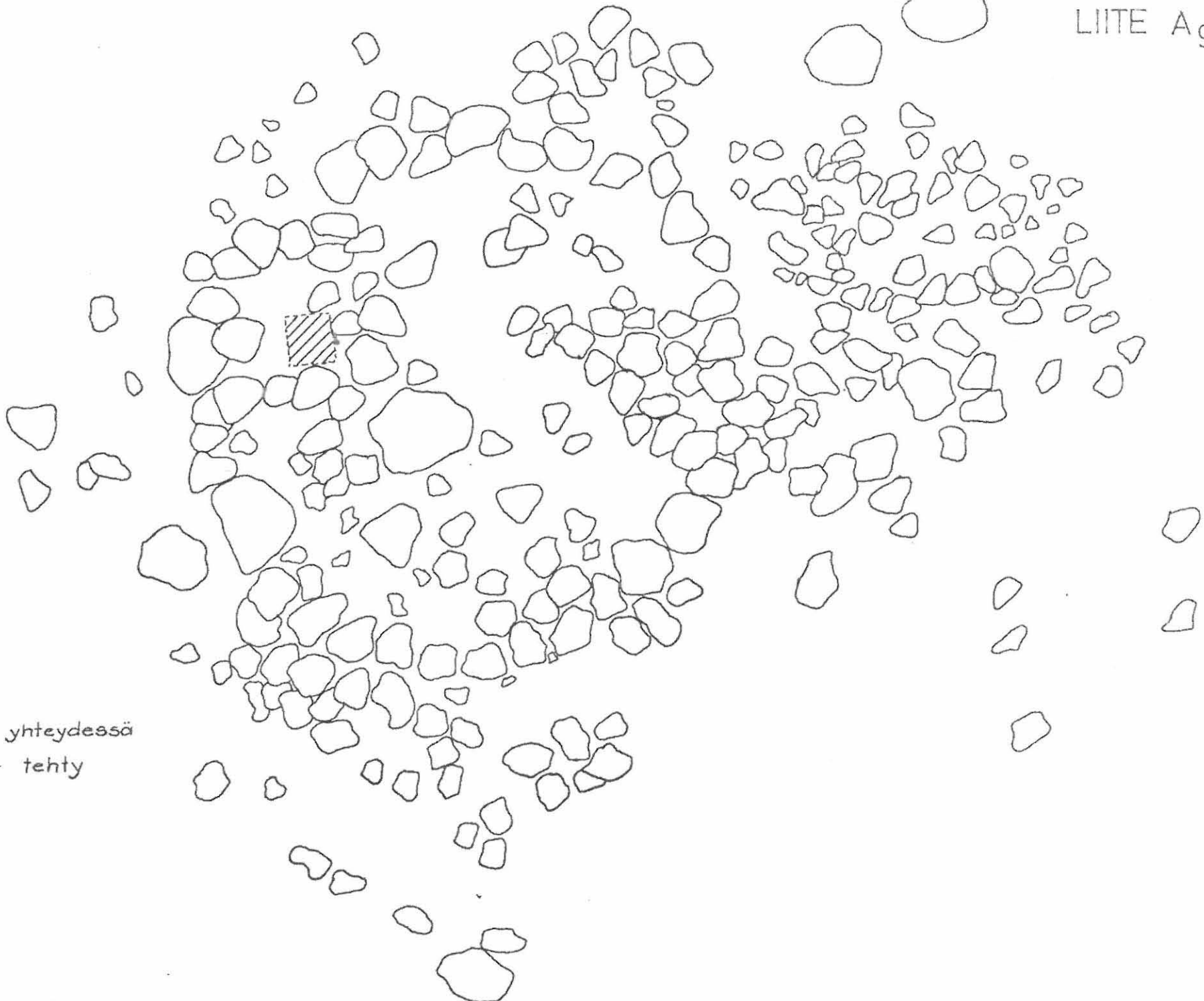
RÖYKKIÖÖN KIVEYKSEN KESKELLE LIITTEESTÄ A<sub>9</sub> ILMENEVÄÄN PAIKKAAN KAIVETTU KOEKUOPPA. TURPEEN ALTA PALJASTUI N. 10-20 CM LÄPIMITTAISIA PYÖREÄHKÖJÄ KIVIÄ JA NIIDEN ALTA RUSKEAA SORAA JA HIEKKAA. TÄMÄ N. 75×100 CM SUURUINEN JA N. 30-35 CM SYVÄLLE LASTALLA KAIVETTU KOEKUOPPA OLI LÖYDÖTÖN.


HELSINKI

MELLUNKYLÄ

BROÄNDA

MK 1:75

N  
↑  
S

 Inventoinnin yhteydessä  
syksyllä 1974 tehty  
koekuoppa

Broändan røyklið 2.

dinnavegen  
ibrenna

2.  
Liitteet A7-A9



artikkelin alku

3.

LIITTEET: B<sub>5</sub>-B<sub>7</sub>

KUVAT: 22-27

HELSINKI

VARTIOHARJU

ITÄVÄYLÄ - LINNANHERRANTIE

## HELSINKI, VARTIOHARJU



f. 61171 Kuva 22. TONTILLA 1<sup>456</sup> AIVAN ITÄVÄYLÄN  
TUNTUMASSA ON JUOKSUHAUTAJÄRJESTELMÄÄ. KUVAN  
ESITTÄMÄSSÄ KUMMUSSA ON BUNKKERI.  
KUVA ETELÄSTÄ.



f. 61172 Kuva 23. PUOLUSTUSJÄRJESTELMÄ JATKUU  
MÄENRINNETÄ PITKIN KOHTI LINNANHERRANTIETÄ.  
TONTILLA 1<sup>456</sup> SIJAITSEVA TALO (KUVASSA VASEMMALLA)  
ON V. 1946 RAKENNETTU BUNKKERIN PÄÄLLE.  
KUVA ETELÄSTÄ.

## HELSINKI, VARTIOHARJU



f. 61173

Kuva 24.



f. 61174

Kuva 25.

TONTILLA 1<sup>+56</sup> SIJAITSEVAT JUOKSUHAUDAT OVAT  
KASVILLISUUDEN PEITOSSA.

## HELSINKI , VARTIOHARJU



f. 61175 Kuva 26.

LINNANHERRANTIEN VARRELLA TONTILLA 1<sup>590</sup> SIAIT-  
SEVAT JUOKSUHAUDAT OVAT MYÖS RISUJEN JA  
KASVILLISUUDEN PEITTÄMIÄ.



f. 61176 Kuva 27.



Borgnin hila 5.

Juokson hautoja 3.



juoksonhautoja 3.



4.

LIITTEET: C<sub>1</sub>-C<sub>3</sub>

KUVAT: 28 - 33

HELSINKI

MELLUNKYLÄ

FALLBACKAN TILA

## HELSINKI, MELLUNKYLÄ, FALLBACKAN TILA



f. 61177 Kuva 28. FALLBACKAN PERINTÖTILAN SOTI-  
LASVIRKATALOTYYPPIINEN PYSTYLAUTAVUORATTU PÄÄRAKENNUS  
ETELÄSTÄ KUVATTUNA.



f. 61178 Kuva 29. FALLBACKAN TILAN PÄÄRAKENNUS-  
TA IDÄSTÄ KUVATTUNA.

## HELSINKI, MELLUNKYLÄ, FALLBACKAN TILA



f. 61179 Kuva 30. FALLBACKAN TILAN PIHAPIIRIÄ  
POHJOISESTA KUVATTUNA.



f. 61180 Kuva 31. SAMAA KUIN KUVASSA 30.

## HELSINKI MELLUNKYLÄ FALLBACKAN TILA



f. 61181 Kuva 32. PERINTÖTILAN RAKENNUSRYHMÄÄN  
KUULUU MYÖS LUHTIAITTA.



f. 61182 Kuva 33. TILAN RAKENNUKSIIN KUULUVA  
YKSIKERROKSIINEN AITTA.



Fallbarkean tika 4.



HELSINKI

VARTIOHARJUN INVENTOINTI 1974

Eino Rönkkö 19

5.

LIITTEET: C<sub>4</sub>-C<sub>6</sub>

KUVAT: 34-39

LIITTEET: D<sub>1</sub>-D<sub>4</sub>

KUVAT: 40-46

HELSINKI

VARTIOHARJU

BORGSIN TILA

## HELSINKI, VARTIOHARJU, BORGSIN TILA



f. 61183 Kuva 34. BORGSIN TILAN PÄÄRAKENNUS.  
KUVA LÄNNESTÄ.



f. 61184 Kuva 35. BORGSIN TILAN LÄPI KULKEE  
ITÄVÄYLÄLTÄ LINNAVUORELLE PÄIN VIKINGINTIE, JONKA  
MOLEMMIN PUOLIN ON TILAN KUULUVIA TYÖÄENRA-  
KENNUKSIA. KUVA LUOTEESTA.

## HELSINKI, VARTIOHARJU, BORGSIN TILA



f.61185 Kuva 36. BORGSIN TILAN TOINEN TYÖVÄEN-  
ASUNTORAKENNUS VIIKINGINTIEN JA VALKAMATIEN RIS-  
TEYKSEN TUNTUMASSA TONTILLA REK.NO 1<sup>584</sup>.  
KUVA LÄNNESTÄ.



f.61186 Kuva 37. BORGSIN TILAN TOINEN TYÖ-  
VÄENRAKENNUS POHJOISESTA KUVATTUNA.

## HELSINKI, VARTIOHARJU, BORGSIN TILA



f. 61187 Kuva 38. ETUALALLA KUVASSA VASEMMALLA TONTILLA 1<sup>605</sup> SIJAITSEVAN AITTARAKENNUKSEN PÄÄTYÄ JA TAUSTALLA OIKEALLA BORGSIN TILAN TYÖVÄENRAKENNUS VELLIKELLOINEEN. KUVA LUOTEESTA.



f. 61188 Kuva 39. AITTARAKENNUS TONTILLA REK. NO 1<sup>605</sup> LUOTEESTA KUVATTUNA.

## HELSINKI, VARTIOHARJU, BORGSIN TILA



f. 61183

Kuva 40.

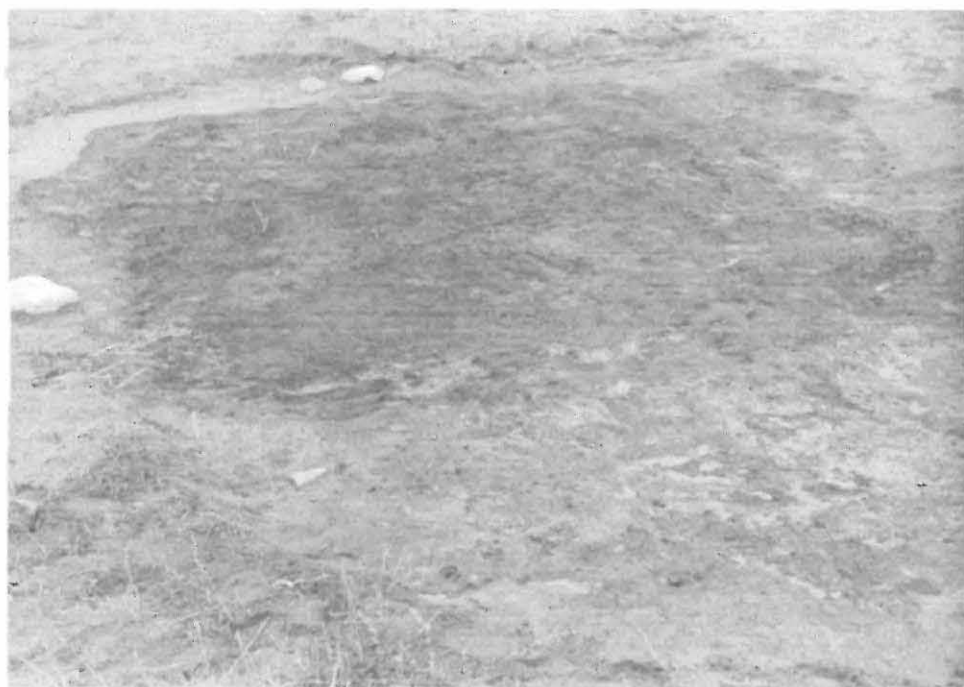
TONTIN 1<sup>605</sup> RAKENNUSTEN JA TONTIN 1<sup>584</sup>  
 LUOTEISRAJAN VÄLISELLÄ, RUOKAMULLASTA KUO-  
 RITULLA PELLOLLA HAVAITTIIN n. 2x3 M SUU-  
 RUINEN HIEKASTA SELVÄRAJAISESTI EROTTU-  
 NUT HIILI- JA NOKIMAA-ALUE. KUVATTU  
 LUOTEESTA.



f. 61190

Kuva 41.

## HELSINKI, VARTIOHARJU, BORGSIN TILA



f. 61191

Kuva 42.



f. 61192

Kuva 43.

TOINEN KUVISSA 40 JA 41 ESITETYN KALTAISEN  
HIILI- JA NOKIMAALÄIKKÄ SIJAITSI SAMALLA  
PELLOLLA EDellisESTÄ 2 M. POHJOISEEN.  
KUVATTU KAAKOSTA.



## HELSINKI, VARTIOHARJU, BORGSIN TILA



A.61193

Kuva 44.



A.61194

Kuva 45.

TUTKITTAESSA LIITTEISSÄ D<sub>1</sub> JA D<sub>2</sub> ESITETTYJÄ HIILILÄIKKIÄ TARKEMMIN, HAVAITTIIN NIISSÄ OLEVAN PUOLIKSI PALANEITA JA OSAKSI HIILTYNEITÄ PUITA. KAIVETTAESSA LÄIKKIEN REUNASTA NIIDEN KESKUSTAAN PÄIN LAPIONTERÄN LEVYISTÄ OJAA, TODETTIIN LÄIKKIEN ULOTTUVAN n. 30 CM SYVYYTEEN. KUVATTU ETELÄSTÄ. KYSYMYKSESSÄ EIVÄT OLLEET MUINAISJÄÄNNÖKSET.

HELSINKI, VARTIOHARJU, BORGSIN TILA



*f. 61135 - 61138.*

Kuva 46.



ITÄVÄYLÄN JA VIKINGINTIEN RISTEYKSESSÄ OLEVALTA PELLOLTA ON MYÖS  
KUORITTU RUOKAMULTA POIS. ALUEEN LÄHEMMÄSSÄ TARKASTELUSSA  
EI HAVAITTU MITÄÄN MUINAISJÄÄNNÖKSIIN VIITTAAVAA. PANORAAMASSA  
TAUSTALLA EKONOMI UOTILAN TEOLLISUUSRAKENNUKSIÄ. KUVA LÄNNESTÄ.

Juokon lauttoja 3.

Borgin tila 5.

Koekuvoppa dinnaluoresties ja  
Varjakasvakkaman risteyhteisi 6.

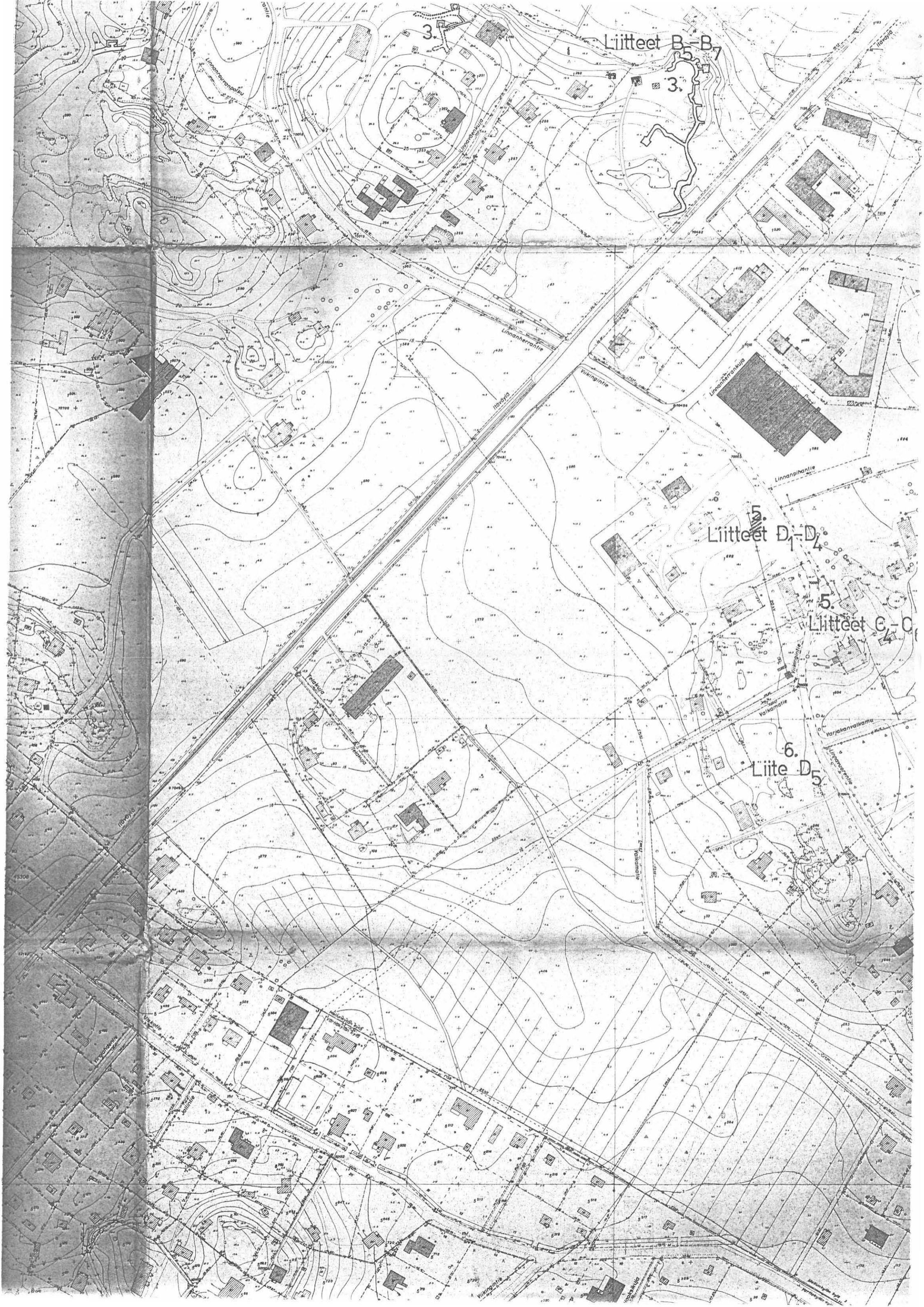
Liitteet B<sub>5</sub>-B<sub>7</sub>

3.

Liitteet D<sub>1</sub>-D<sub>4</sub>

5.  
Liitteet C<sub>1</sub>-C<sub>4</sub>

6.  
Liite D<sub>5</sub>



LIITE: D<sub>5</sub>

KUVAT: 47-48

6.

HELSINKI

VARTIOHARJU

LINNAVUORENTIE

## HELSINKI, VARTIOHARJU, LINNAVUORENTIE

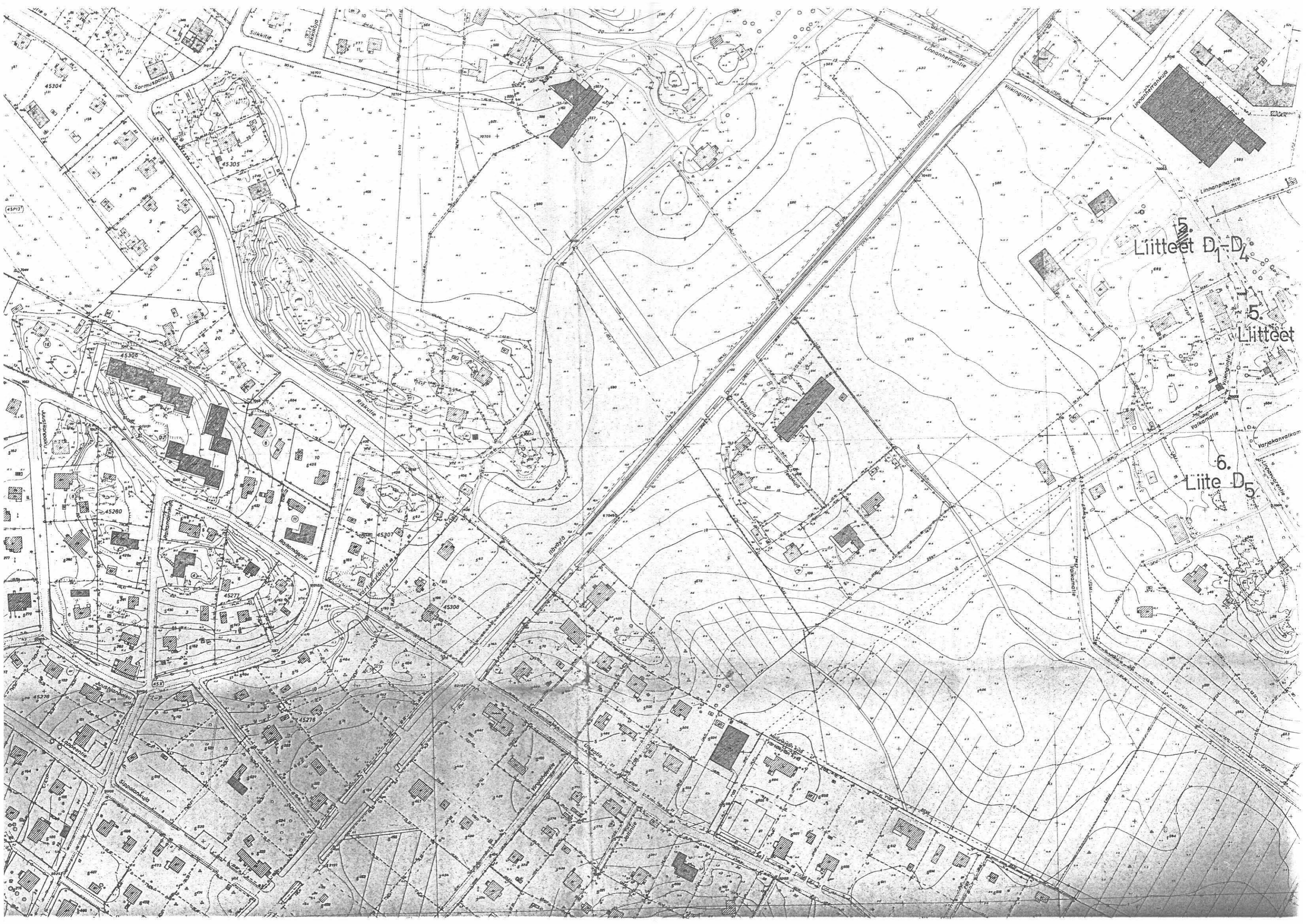


f. 61199 Kuva 47. VALOKUVAN ESITTÄMÄÄN  
PAIKKAAN LINNAVUORENTIEN JA VARJAKAN-  
VALKAMAN RISTEYKSEN LÄHELLE TONTILLE  
REK. NO 1<sup>584</sup> KAIVETTIIN KUVAN OIKE-  
ASSA REUNASSA NÄKYVIEN KIVIEN VA-  
SEMALLE PUOLELLE KOEKUOPPIA.



f. 61200 Kuva 48. ALUEELTA, JOHON  
KOEKUOPPIA (17 M MPY) KAIVETTIIN PAL-  
JASTUI LUONNONKIVEYSTÄ. KUVASSA KI-  
VIEN VÄLISSÄ NÄKYVÄ RUSKEA MAA ON  
PERÄISIN PAIKALLA SIJAINNEESTA SA-  
HASTA JA SEN JÄTTEISTÄ.





5. Liitteet D<sub>1</sub>-D<sub>4</sub>

5. Liitteet

6. Liite D<sub>5</sub>

Silkkitie

Särmuspölkku

Linnanpöntö

Vikinginte

Linnanpöntö

Linnanpöntö

Rakentamatie

Rakentamatie

Sipoonkatu

Sipoonkatu

Sipoonkatu

Sipoonkatu

Varjakankatu

Varjakankatu

Varjakankatu

Varjakankatu

Varjakankatu

Varjakankatu

Varjakankatu

Varjakankatu

Varjakankatu

Varjakankatu

Varjakankatu

Varjakankatu

Varjakankatu

Varjakankatu

Varjakankatu

Varjakankatu

Varjakankatu

Varjakankatu

7.

LIITE: D<sub>6</sub>

KUVAT: 49-50

HELSINKI

MELLUNKYLÄ

## HELSINKI, VARTIOHARJU



f.61201 Kuva 49. LINNAVUORESTA N. 500 M PÖHJOIS-  
KOILLISEEN ON ITÄVÄYLÄLLEKIN (PORVOON TIELLE) NÄKYVÄ  
N. 5 M KORUINEN KUMPARI. KUVA LÄNNESTÄ.



f.61202 Kuva 50. KUMPARIÄÄ LÄHEMMIN TARKASTE-  
LÄÄSSÄ VÄIKUTTI SE LUONTAISIELTÄ. LÄPIÖILLÄ KUMMUN  
RINTEISIIN JA SEN PÄÄLLE KÄIVETUISTÄ LÖYDÖTTÖMIKSI  
OSOTTÄUTUNEISTÄ KUOPISTÄ HÄVÄITTIIN MÄÄPERÄN OLEVÄN  
KÄRKEÄÄ HIEKKÄÄ, KIVÄÄ JA SORÄÄ. KUVA PÖHJOISESTÄ.

Madunpu linna-uueste  
n. 11 km polij. kaitse 7.

Broändas rökkeio 2.



8.

HELSINKI

MELLUNKYLÄ

ITÄVÄYLÄ



ff. 61203 - 61206.

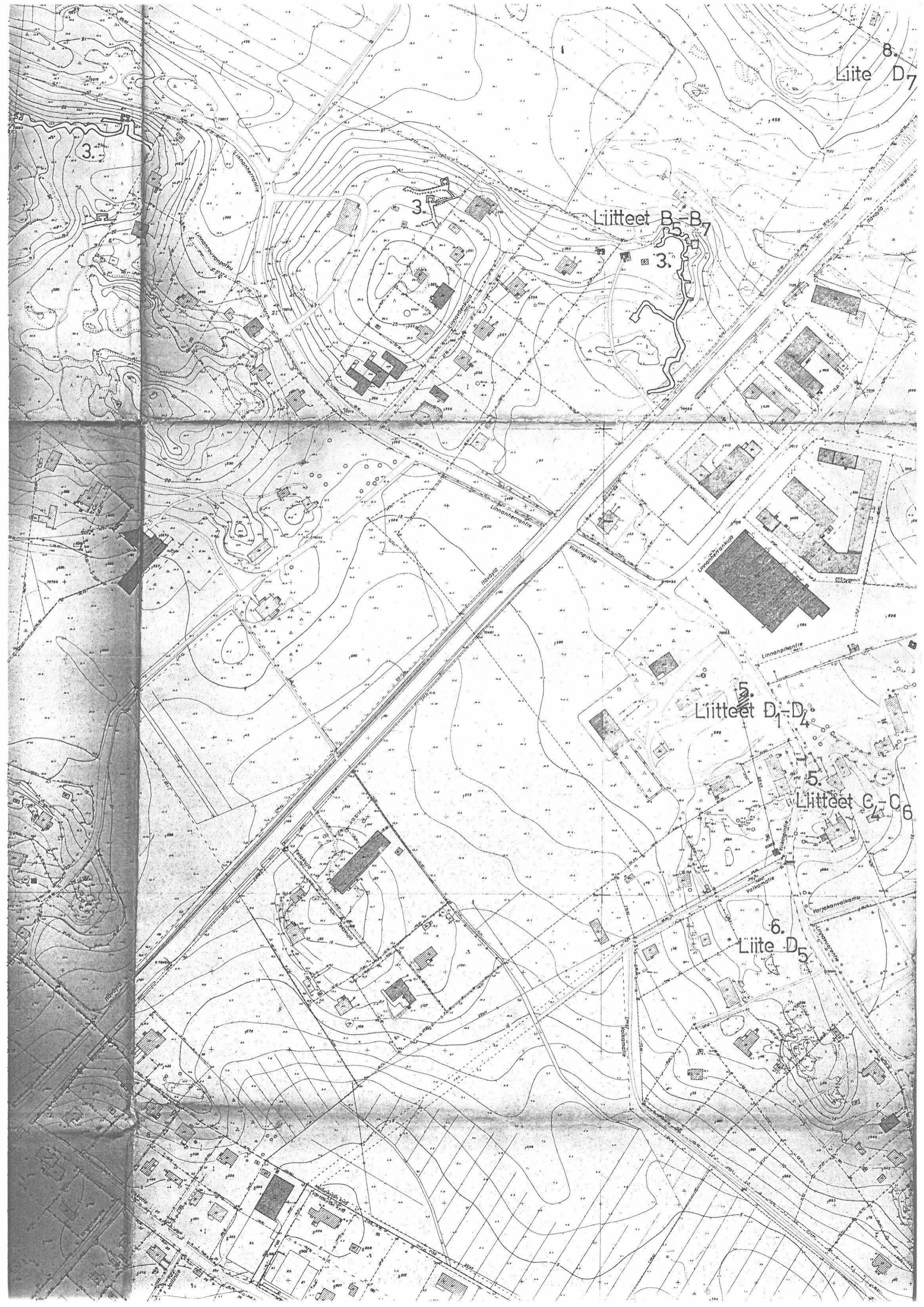
Kuva 51.



HELSINGISTÄ PORVOOSEEN PÄIN MENTÄESSÄ ITÄVÄYLÄN VASEMMALLA PUOLELLA OLEVAT MAALEIKKAUKSET TUTKITTIIN TARKASTI. PANORAAMAN ESITTÄMÄÄN PELTORINTEISIIN TONTEILLE 1<sup>456</sup> JA 2<sup>34</sup> KAIVETTIIN KOEKUOPPIA, MUTTA TULOS OLI NEGATIIVINEN; SAMOIN KUIN KUVASSA TAUSTALLA METSÄSSÄ OLEVILTA REKITIEHEN SAAKKA ULOTTUVILTA KALLIOILTA EI HAVAITTU MITÄÄN MUI-NAISJÄÄNNÖKSIIN VIITTAAVAA. KUVA KAAKOSTA.

EINO RÖNKKÖ 1974  
VALOK. TAPIO SEGER





Liitteet B3-B7

5.  
Liitteet D1-D4

5.  
Liitteet C4-C6

6.  
Liite D5