

Inari Kaunispään asemakaavan laajennus; Saariselän rinnealueen inventointi



Eeva-Kristiina Lahti
2005



Sisällysluettelo

1. Johdanto	2
1.1 Inventoinnin lähtökohdat	2
1.2 Inventoitu alue	3
1.3 Kenttätutkimukset	4
1.4 Alueen tutkimushistoria	4
2. Inventoidun alueen luonne	4
3. Tulokset	5
4. Yhteenvedo	7
5. Kaava-alueella sijaitsevat kohteet	8
6. Kaava-alueen ulkopuolella sijaitsevat kohteet	28
Dia- ja negatiiviluettelo	48
Valokuvataulut	52

1. Johdanto

1.1 Inventoinnin lähtökohdat

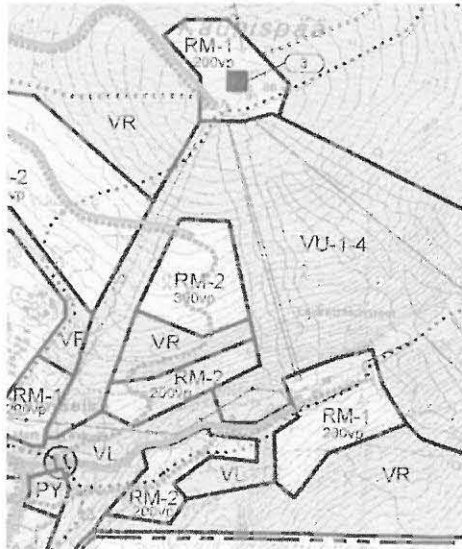
Inarin kunnassa suoritettiin Kaunispään asemakaavan aluetta koskevan laajennussuunnitelman johdosta arkeologinen inventointi. Asemakaavan yleisenä tavoitteena oli mahdollistaa tehokas matkailu- ja majoituspalvelurakentaminen keskitetysti aivan Saariselän laskettelurinteiden tuntumaan.

Saariselän rinnealueen asemakaavan osallistumis- ja arviointisuunnitelmassa esitetty alue.



Lähde Arkkitehtitoimisto Havas Rosberg Oy

Kaunispään asemakaavan laajennus;
Saariselän rinnealue



Lähde: arkkitehtitoimisto Havas Rosberg Oy

Inventoinnin tavoitteena oli huomioida sekä alueen esihistorialliset, että kulttuurihistorialliset kohteet. Kulttuurihistoriallisilla kohteilla tarkoitettiin tässä yhteydessä historialliseen asutukseen, kullankaivuun sekä kulkureitteihin liittyvät jäänteet, jolla tässä yhteydessä tarkoitettiin lähinnä Ruijaan vievää polkua. Alueelta ei ennestään tunnettu muinaisjäännöksiä. Sen sijaan

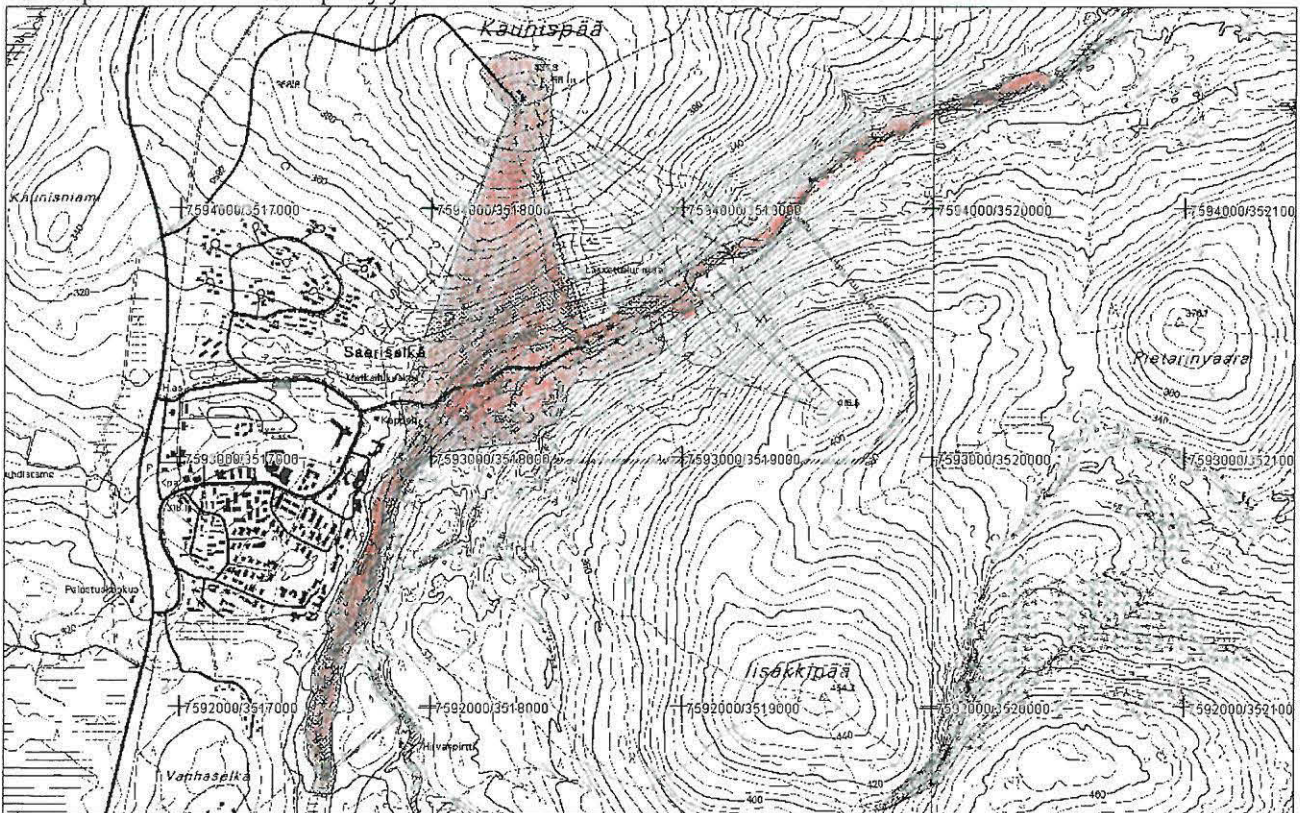
kulttuurihistoriallisesti merkittävän kohteen määritelmät täyttää Kaunispään huipulla sijaitseva vuonna 1954 Lapin matkailuyhdistyksen rakentama ns. ylämäja.

Inventoitavalla alueella sijaitsevat jäänteet olivat pääosin merkkejä Luttojoella 1860-luvulta lähtien harjoitetusta kullankaivusta. Koska inventoija ei ollut erityisesti perehtynyt kullankaivuun, siitä syntyviin jälkiin tai niiden ajoittamiseen, konsultoin asiassa Tankavaaran kultamuseon amanuenssia FM Eija Ojanlatvaa. Hänen neuvostaan noudatin kultamuseon käytäntöä taltioida kaikki alueella kultamiesten toiminnasta kertovat jäljet. Tämä seikka mielessäni taltioin myös uudempia merkkejä toiminnasta, joka on jatkunut alueella aivan nykypäiviin asti. Useassa tapauksessa kohteet jäivät ajoittamatta, sillä niiden ajoittaminen on hyvin vaikeaa.

1.2 Inventoitu alue

Inventoitava Saariselän rinnealue pitää sisälsi Kaunispään huipulta, kiilamaisena kohti Luttojokivartta ja sen yli ulottuvan alueen (katso kartta Saariselän rinnealueen asemakaavan osallistumis- ja arviointisuunnitelmassa esitetty alue). Kenttätyöhön varattuna aikana koko kaava-alue saatiin hyvin käytyä läpi, jonka vuoksi Luttojokivartta inventoitiin myös varsinaisen kaava-alueen ulkopuolella. Aluetta käytiin läpi sekä ala- että yläjuoksulla (katso kartta inventoinnissa läpikäyty alue).

Kaunispään inventoinnissa läpikäyty alue.



Ote peruskartoista 3831 05 Kaunispää ja 3831 08 Kivipää (1:20 000)

1.3 Kenttätutkimukset

Käytännön inventointityö suoritettiin heinäkuussa 2005. Hankkeen puitteissa suoritettiin 2 päivän valmistelujen jälkeen viikon kestänyt kenttätyö, josta saatujen tulosten raportointiin oli varattu aikaa kaksi viikkoa. Varsinainen kenttätyö suoritettiin 18-22.7 välisenä aikana, jolloin olosuhteet olivat erittäin hyvät ja sää suotuisa.

Maastotutkimus suoritettiin jalkaisin ja pintahavaintojen perusteella, sillä hitaasta maannostumisesta ja vähäisestä kasvillisuudesta johtuen ei koekuopitukseen ollut tarvetta. Löydetyt kohteet paikallistettiin Garmin GPSMAP 60 C- laitteella, jotka jälkityövaiheessa siirrettiin MapInfo-ohjelman kautta inventointikertomuksen peruskarttaliitteille.

Tutkimuksista vastasi Museoviraston arkeologian osasto ja inventoinnin suoritti tutkija FM Eeva-Kristiina Lahti. Kenttä- ja jälkitöiden kustannuksista vastasi Inarin kunta. Hankkeen kustannusarvio oli kaikkiaan 3 850 €.

1.4 Alueen tutkimushistoria

Inarin alueella on suoritettu runsaasti arkeologisia ja kulttuurihistoriallisia tutkimuksia (katso esim. Carpelan 2003; Jefremoff 2001). Inventoinnin kattamalla alueella ei kuitenkaan ole aiemmin suoritettu arkeologisia tutkimuksia, eikä aivan välittömästä läheisyydestä tunneta muinaisjäännöksiä. Esimerkiksi kultamuseon toimesta on lähialueilla suoritettu kullanhuhdontakulttuuriin liittyviä inventointeja, mutta niiden kohteena ovat olleet pääasiassa Ivalojoki ja Laanilan alue (katso esim. Partanen 1990; 2005).

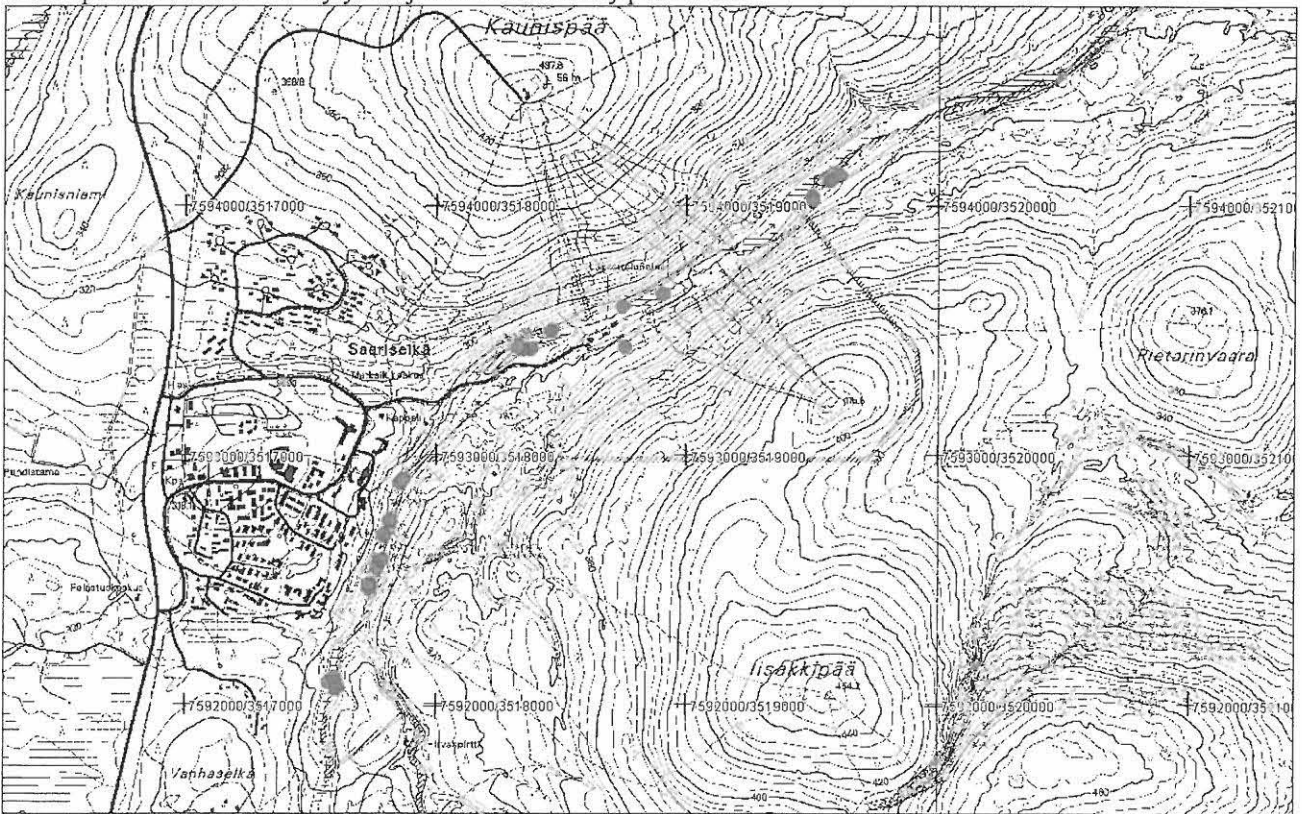
2. Inventoidun alueen luonne

Inventointialue sijaitsee tunturialueella ja on maastollisesti erittäin vaihteleva. Alueen korkeus vaihtelee Luttojokirannan 265 metristä Kaunispään huipun 437,8 metriin mpy. Alue on Luttojoen latvaa ja joen leveys vaihtelee lähes kokonaan vesikasvien peittämästä purosta muutaman metrin leveyteen. Jokiranta on rehevää, niittymäistä ja kosteaa jänkää. Muutaman metrin levyistä rantaa rajaavat joen molemmin puolin kohoavat tunturirinteet, jotka paikoin ovat hyvinkin jyrkkiä. Erityisesti Kaunispään rinnealueella kilometrin matkalla korkeuseroa kertyy yli 200 metriä. Jokea ympäröivillä rinteillä kasvillisuus koostuu pääosin varpukasveja ja sammalta kasvavasta tunturikoivikosta joka paikoin vaihtuu jäkälän peittämäksi mäntykankaaksi. Laskettelukeskuksesta hiihtohisseille vievän tien eteläpuolella, heti joen ylittävän sillan kaakkois- ja eteläpuolella on, muutamia rakkakivikkoja lukuun ottamatta hiekkatievaa, jota halkoo Saariselän rinnealueella kulkevat retkeilypolut. Alueella on myös pienehkö lampi, johon kaksi puroa latvoineen laskevat. Laskettelurinteiden ympäristö on hyvin rakennettua ja on todennäköistä että lupaavimmat harjualueet ovat tuhoutuneet teiden rakennustöissä, lisäksi alueella on yhä käytössä oleva kultavaltaus R:no 6911/1. Hiihtohisseiltä itään, Urho Kekkonen kansallispuiston alueella, on joen etelärannalla ollut hyvin lupaavia harjualueita. Harjualueet ovat osin kullanhuhdonnassa tuhoutuneita, mutta myös Metsähallituksen alueelle tekemä huoltotie on tuhonnut lupaavinta harjualuetta. Inventoidun alueen eteläpäässä Luttojoen latvoilla ympäristö jokirannassa muuttuu palsasuoksi ja joki lähes umpeenkasvaneeksi puroksi.

3. Tulokset

Inventoinnissa varsinaiselta kaava-alueelta löytyi yhteensä 10 kohdetta, jotka kaikki liittyvät kullankaivuun. Luettelo kohteista löytyy seuraavalta sivulta. Kohteet Luttojoki Laanilan tutkimusalue 1-10 sijaitsevat kaava-alueella. Kaava-alueella sijaitsevista kohteista Luttojoki Laanilan tutkimusalue 8 on valtausmerkki ja sellaisena tulisi säilyttää kulttuurihistoriallisesti merkittävänä jäänteenä, kohteet Luttojoki 9 ja 10 eivät varsinaisesti ole kiinteitä jäännöksiä. Lisäksi Kaavassa on syytä suojella Kaunispään huipulla sijaitseva vuonna 1954 Lapin matkailuyhdistyksen rakentama ns. ylämaja (Dia 55781). Kaava-alueen ulkopuolella kohteita löytyi yhteensä 9 (katso kartta inventoinnissa. löytyneet jäänteet). Kaksi kohdetta ajoittuu esihistoriallisiksi ja muut ovat jäänteitä kullankaivusta. Kohteet sijaitsevat kaikki valtion maalla ja osittain Urho Kekkosen kansallispuiston alueella, eivätkä näin ollen ole suoranaisesti maankäytön uhkaamia. Mikäli alueet tulevat maankäytön piiriin, on syytä tapauskohtaisesti harkita niiden huomioimista kaavoituksessa.

Kaunispään inventoinnissa löytyneet jäänteet on merkitty punaisella.



Ote peruskartoista 3831 05 Kaunispää ja 3831 08 Kivipää (1:20 000)

Kohteen nimi	Rekisterikylä	Muinaisjäännytystyyppi	Peruskartta	Koordinaatit
Luttojoki Laanilan tutkimusalue 1	Valtion metsämaat	Kullanhuuhdonnan jäännöksiä	3831 05 Kaunispää	7593064/ 3518234 z=285
Luttojoki Laanilan tutkimusalue 2	Valtion metsämaat	Kullanhuuhdonnan jäännöksiä	3831 05 Kaunispää	7593430 3518363 z=270
Luttojoki Laanilan tutkimusalue 3	Valtion metsämaat	Kullanhuuhdonnan jäännöksiä	3831 05 Kaunispää	7593427 3518346 z=270
Luttojoki Laanilan tutkimusalue 4	Valtion metsämaat	Kivilatomus	3831 05 Kaunispää	7593428 3518375 z=270
Luttojoki Laanilan tutkimusalue 5	Valtion metsämaat	Kullanhuuhdonnan jäännöksiä	3831 05 Kaunispää	7593426 3518337 z=270
Luttojoki Laanilan tutkimusalue 6	Valtion metsämaat	Kullanhuuhdonnan jäännöksiä	3831 05 Kaunispää	7593436 3518325 z=265
Luttojoki Laanilan tutkimusalue 7	Valtion metsämaat	Kullanhuuhdonnan jäännöksiä	3831 05 Kaunispää	7593498 3518455 z=265
Luttojoki Laanilan tutkimusalue 8	Valtion metsämaat	Rajamerkit	3831 05 Kaunispää	7593435 3518749 z=280
Luttojoki Laanilan tutkimusalue 9	Valtion metsämaat	Kullanhuuhdonnan jäännöksiä	3831 05 Kaunispää	7593599 3518741 z=265
Luttojoki Laanilan tutkimusalue 10	Valtion metsämaat	Kullanhuuhdonnan jäännöksiä	3831 05 Kaunispää	7593648 3518904 z=265
Luttojoki Kansallispuisto 1	Valtion metsämaat	Kullanhuuhdonnan jäännöksiä	3831 05 Kaunispää	7592067-113 3517572-604 z=290
Luttojoki Saariselkä 1	Valtion metsämaat	Kullanhuuhdonnan jäännöksiä	3831 05 Kaunispää	7592470-89 3517728-31 z=280
Luttojoki Saariselkä 2	Valtion metsämaat	Kullanhuuhdonnan jäännöksiä	3831 05 Kaunispää	7592556-80 3517759-77 z=280
Luttojoki Saariselkä 3	Valtion metsämaat	Kullanhuuhdonnan jäännöksiä	3831 05 Kaunispää	7592684-744 3517789-812 z=280
Luttojoki Saariselkä 4	Valtion metsämaat	Kullanhuuhdonnan jäännöksiä	3831 05 Kaunispää	7592903-906 351785262 z=280
Luttojoki Laanilan tutkimusalue 11	Valtion metsämaat	Kullanhuuhdonnan jäännöksiä	3831 05 Kaunispää	7593027 3517951 z=275
Luttojoki Kansallispuisto 2	Valtion metsämaat	Pyyntikuopat	3831 05 Kaunispää	7594021-40 3519494-95 z=265
Luttojoki Kansallispuisto 3	Valtion metsämaat	Kullanhuuhdonnan jäännöksiä	3831 05 Kaunispää	7594102 3519551-63 z=260
Luttojoki Kansallispuisto 4	Valtion metsämaat	Kullanhuuhdonnan jäännöksiä <i>Pyyntikuopat</i>	3831 05 Kaunispää	7594125 3519601 z=270

1070 00
7928

1070 00
7890

1070 00
7891

Tässä kertomuksessa on ensin lueteltu varsinaiselta kaava-alueelta löytyneet kohteet karttaliitteineen ja sen jälkeen kaava-alueen ulkopuoliset kohteet on lueteltu karttaliitteineen Luottojoenlatva-alueelta alavirtaan päin.

4. Yhteenvedo

Inarin kunnassa suoritettiin Kaunispään asemakaavan aluetta koskevan laajennussuunnitelman johdosta arkeologinen inventointi. Asemakaavan yleisenä tavoitteena oli mahdollistaa tehokas matkailu- ja majoituspalvelurakentaminen keskitetysti aivan Saariselän laskettelurinteiden tuntumaan.

Inventoinnin tavoitteena oli huomioida sekä alueen esihistorialliset, että kulttuurihistorialliset kohteet. Kulttuurihistoriallisilla kohteilla tarkoitettiin tässä yhteydessä historialliseen asutukseen, kullankaivuun sekä kulkureitteihin liittyvät jäänteet, jolla tässä yhteydessä tarkoitettiin lähinnä Ruijaan vievää polkua. Alueelta ei ennestään tunnettu muinaisjäännöksiä.

Inventoinnissa varsinaiselta kaava-alueelta löytyi yhteensä 10 kohdetta, jotka kaikki liittyvät kullankaivuun. Kohteet Luttojoki Laanilan tutkimusalue 1-10 sijaitsevat kaava-alueella. Kaava-alueen ulkopuolella kohteita löytyi yhteensä 9. Näistä kaksi on pyyntikuoppakohteita, muut kohteet liittyvät kullankaivuun.

Helsingissä 25.8.2005



Eeva-Kristiina Lahti, FM

5. Kaava-alueella sijaitsevat kohteet

1. Inari Luttojoki Laanilan tutkimusalue 1

Perustiedot

Muinaisjäännytyystyyppi: työ- ja valmistuspaikat/kullanhuuhdonnan jäännöksiä

Ajoitus: historiallinen aika

Rauhoitusluokka: tentatiivi

Lukumäärä: 2

Peruskartta: 3831 05 Kaunispää

Yhtenäiskoordinaatit: Otettu Garmin GPSMAP 60 C -laitteella

+5

P=7593064

I=3518234

Korkeus: 285 m mpy

Koordinaattien selite: Keskipiste

Maastomerkitä: ei

Sijainti: Saariselän kappelista 450 m kaakkoon

Omistajatiedot: Suomen valtio/metsäntutkimuslaitos, Unioninkatu 40 A, 00170 Helsinki

Rekisterikylä: Valtion metsämaat

Kiinteistötunnus: 148-893-0017-0002, Laanilan tutkimusalue

Inventoinnit: Eeva-Kristiina Lahti 2005

Löydöt:-

Karttaotteet: 3831 05 Kaunispää

Kuvat: Kuva 1 (MV Neg.136272), Dia 55755

Kohteen sijainti ja kuvaus

Kohde sijaitsee Saariselän laskettelukeskuksen läheisyydessä, Luttojoen itäpuolella sijaitsevasta lammesta 36 metriä etelälounaaseen., 265 metrin terassin törmällä, purossa ja sen varressa.

Alue on tunturikoivikko, jonka aluskasvillisuus on sammaleista varvikkoa, maaperä on hiekkansekaista soraa. Kohde on lammelle virtaavaan puroon tehty pato, jonka rakentaminen on todennäköisesti liittynyt kullanhuuhdontaan. Patoon rakentamisen myötä, puroon padon yläpuolelle, on syntynyt suvanto. Aivan padon länsipuolella on sammaloitunut koekuopanne, joka on halkaisijaltaan noin 90cm ja syvyydeltään noin 50 cm. Kuopanne liittyyneen kullanhuuhdontaan.. Koska kuoppa on sammaloitunut, ei kyseessä ole aivan uusi jääne. Pintahavaintojen perusteella rakenteiden tarkempi ajoittaminen on mahdotonta.

Inari Luttojoki Laanilan tutkimusalue 1. Kohde on merkitty punaisella ympyrällä.



Ote peruskartasta 3831 05 Kaunispää (1:20 000)

2. Inari Luttojoki Laanilan tutkimusalue 2

Perustiedot

Muinaisjäänöstyyppi: työ- ja valmistuspaikat/kullanhuuhdonnan jäännöksiä

Ajoitus: ajoittamaton

Rauhoitusluokka: tentatiivi

Lukumäärä: 1

Peruskartta: 3831 05 Kaunispää

Yhtenäiskoordinaatit: Otettu Garmin GPSMAP 60 C -laitteella

+5

P=7593430

I=3518363

Korkeus: 270 m mpy

Koordinaattien selite: Keskipiste

Maastomerkitä: ei

Sijainti: Saariselän kappelista 630 m kaakkoon

Omistajatiedot: Suomen valtio/metsäntutkimuslaitos, Unioninkatu 40 A, 00170 Helsinki

Rekisterikylä: Valtion metsämaat

Kiinteistötunnus: 148-893-0017-0002, Laanilan tutkimusalue

Inventoinnit: Eeva-Kristiina Lahti 2005

Löydöt:-

Karttaotteet: 3831 05 Kaunispää

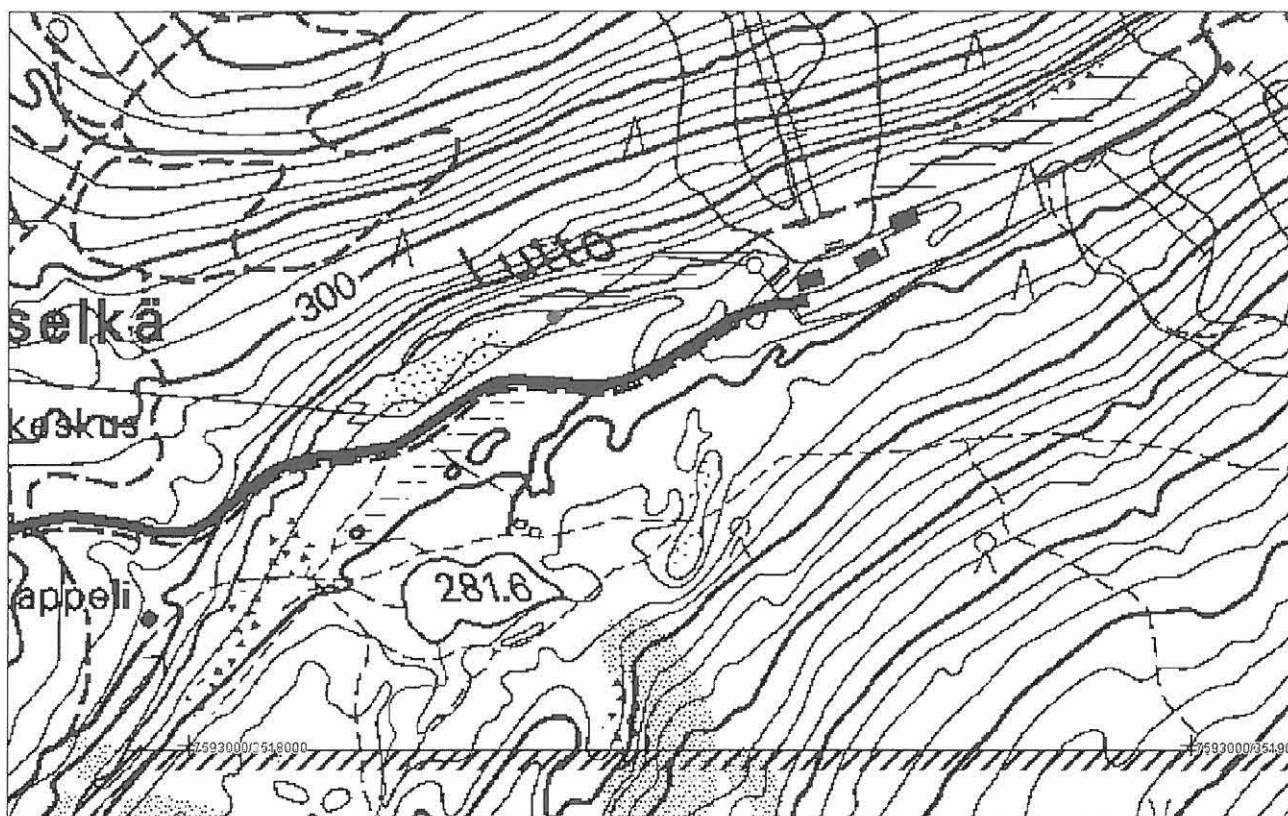
Kuvat: Kuva 2 (MV Neg.136276), Dia 55756

Kohteen sijainti ja kuvaus

Kohde sijaitsee Luttojoesta noin 20 metriä etelään ja Saariselän laskettelukohteesta hiihtohisseille vievästä tiestä 60 metriä pohjoiseen, jokirannasta nousevalla törmällä ja sen yläpuolisella terassilla. Alue on tunturikoivikkoa, jonka aluskasvillisuutena on varpua ja sammalikkkoa. Maaperä on hiekkansekaista soraa.

Paikalta on poistettu pintamaata noin 3 x 7 metrin alueelta, josta kaikki hienosedimentti on poistettu. Kyseessä on kullankaivuun liittyvä käsitelty maa-aines, josta käytetään nimitystä huuhdontakasa. Koska maatumisen vie Pohjois-Lapin alueella pitkän aikaa, eikä kohteessa ole jäljellä mitään hienosedimenttiä mihin kasvillisuus voisi juurtua, jää kohteen ajoitus epäselväksi. Noin 20 metriä lounaaseen sijaitsee vielä käytössä oleva valtaus.

Inari Luttojoki Laanilan tutkimusalue 2. Kohde merkitty punaisella.



Ote peruskartasta 3831 05 Kaunispää (1:20 000)

3. Inari Luttojoki Laanilan tutkimusalue 3

Perustiedot

Muinaisjäännoistyyppi: työ- ja valmistuspaikat/kullanhuuhdonnan jäännöksiä

Rauhoitusluokka: tentatiivi

Lukumäärä: 2

Peruskartta: 3831 05 Kaunispää

Yhtenäiskoordinaatit: Otettu Garmin GPSMAP 60 C -laitteella

+ -6

P=7593427

I=3518346

Korkeus: 270 m mpy

Koordinaattien selite: Keskipiste

Maastomerkintä: ei

Sijainti: Saariselän kappelista 630 m kaakkoon

Omistajatiedot: Suomen valtio/metsäntutkimuslaitos, Unioninkatu 40 A, 00170 Helsinki

Rekisterikylä: Valtion metsämaat

Kiinteistötunnus: 148-893-0017-0002, Laanilan tutkimusalue

Inventoinnit: Eeva-Kristiina Lahti 2005

Löydöt:-

Karttaotteet: 3831 05 Kaunispää

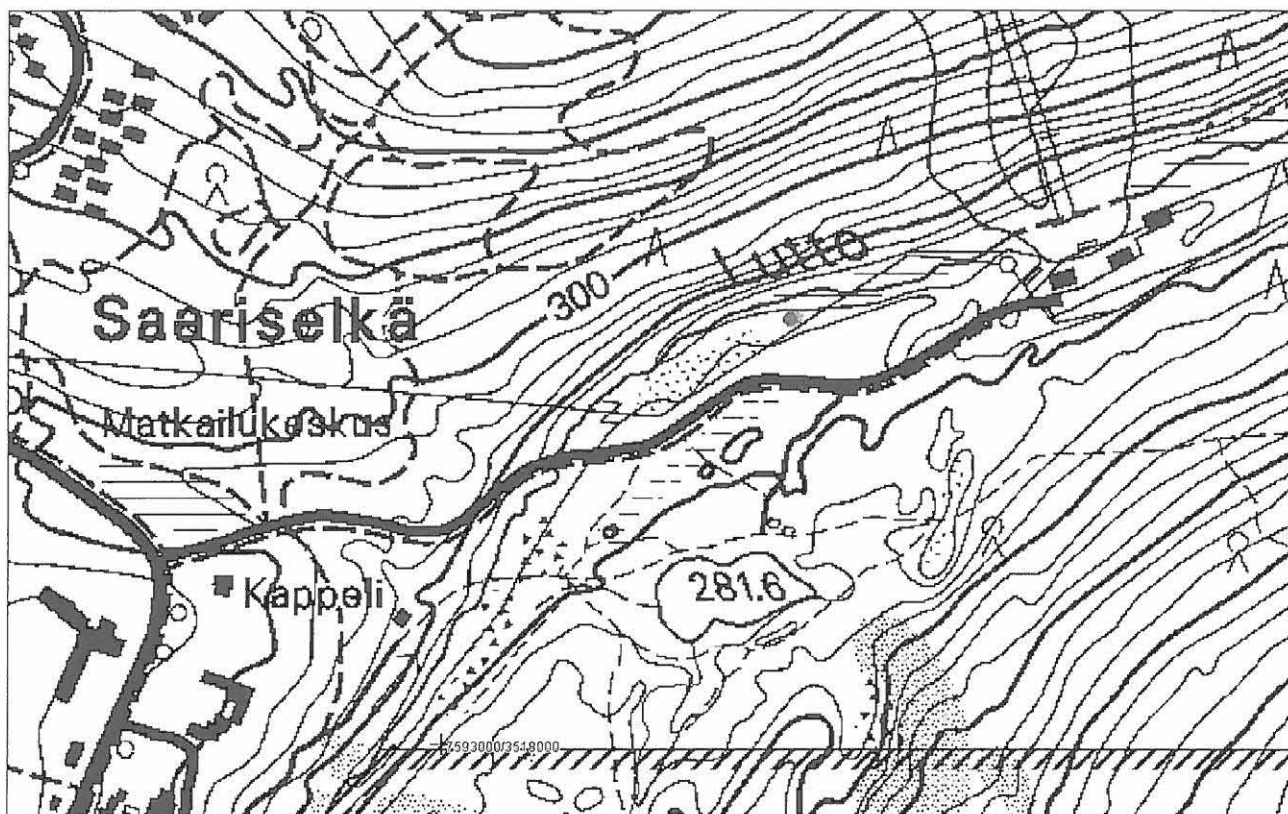
Kuvat: Kuva 3 (MV Neg.136277), Dia 55757

Sijainti ja kuvaus

Kohde sijaitsee Laanilan tutkimusalue 2 noin 15 metriä länteen, noin 265-270 metrin korkeudessa. Kasvillisuus koostuu pääasiassa tunturikoivikosta, jonka aluskasvillisuus on sammaleista varvikkoa. Alueen maaperä on hiekansekaista soraa.

Kohteessa on kaksi sammaloitunutta kuoppaa, jotka sijaitsevat noin 3 metrin päässä toisistaan. Eteläisempi kuoppa sijaitsee samalla terassilla kuin Laanilan tutkimusalue 2, pohjoisempi kuoppa taas alemmalle terassille päättyvässä rinteessä. Kuopat ovat halkaisijaltaan noin 80 cm ja niiden syvyys on noin 70 cm. Kuopat liittyvät todennäköisesti kultanhuuttojen toimintaan Luttojoella ja niiden funktio on lienee ollut selvittää maaperän kultapitoisuutta alueella. Koska kuopat ovat sammaleen peitossa, on syytä olettaa että ne eivät ole aivan tuoreita. Kuoppien tarkempi ajoittaminen on kuitenkin pintapuolisen tarkastelua avulla mahdotonta.

Inari Luttojoki Laanilan tutkimusalue 3. Kohde on merkitty punaisella.



Ote peruskartasta 3831 05 Kaunispää (1:20 000)

4. Inari Luttojoki Laanilan tutkimusalue 4

Perustiedot

Muinaisjäännöstyyppi: työ- ja valmistuspaikat/kivilatomus

Ajoitus: historiallinen aika

Rauhoitusluokka: tentatiivi

Lukumäärä: 1

Peruskartta: 3831 05 Kaunispää

Yhtenäiskoordinaatit: Otettu Garmin GPSMAP 60 C –laitteella

+6

P=7593428

I=3518375

Korkeus: 270 m mpy

Koordinaattien selite: Keskipiste

Maastomerkitä: ei

Sijainti: Saariselän kappelista 590 m itäkaakkoon

Omistajatiedot: Suomen valtio/metsäntutkimuslaitos, Unioninkatu 40 A, 00170 Helsinki

Rekisterikylä: Valtion metsämaat

Kiinteistötunnus: 148-893-0017-0002, Laanilan tutkimusalue

Inventoinnit: Eeva-Kristiina Lahti 2005

Löydöt:-

Karttaotteet: 3831 05 Kaunispää

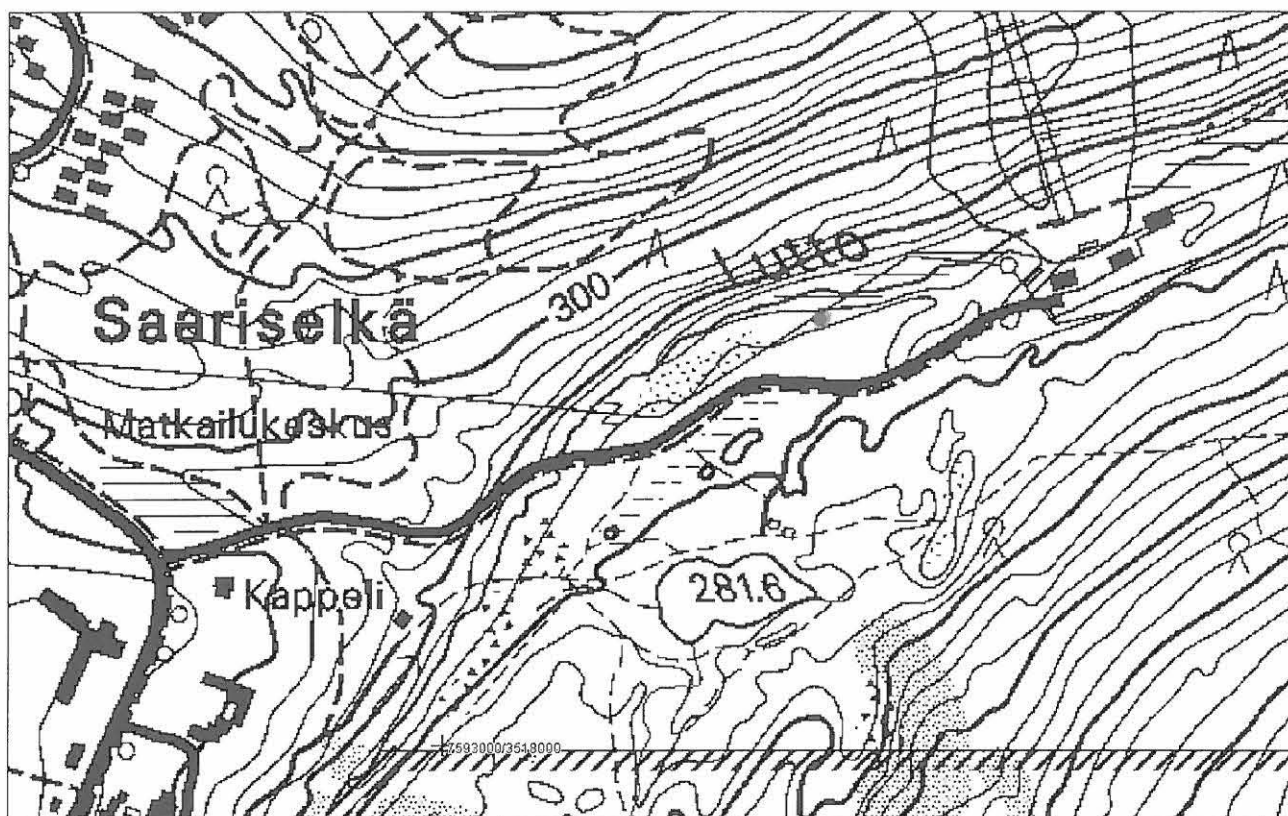
Kuvat: Kuva 4 (MV Neg.136278), Dia 55758

Sijainti ja kuvaus

Kohde sijaitsee Luttojoen etelärannalla, noin 25 metriä Luttojoesta etelään, jokirannasta kohoavalla noin 20 metriä leveällä terassilla. Alue on tunturikoivikkoa ja sen aluskasvillisuus on varpua ja sammalta, sekä paikoin jäkälää. Maaperä on hiekkansekaista soraa.

Jäänne on NE-SW –suuntainen, kivistä ladottu, soikeanmallinen kehä. Kiveys on osittain sammaleen ja muun aluskasvillisuuden peittämä. Silmämääräisen arvioinnin perusteella kyseessä saattaa olla reunakehällinen liesi. Kehä on kooltaan noin 1,5 x 1 metriä ja se koostuu noin 10-20 cm halkaisijaltaan olevista kivistä. Rakenne ei vaikuta uudelta, mutta ajoittaminen on pintapuolisen havainnoinnin perusteella mahdotonta. On mahdollista että rakenne liittyy kullanhuuhtojien toimintaan alueella, sillä alueella on muutamia uudempia liesikehiä.

Inari Luttojoki Laanilan tutkimusalue 4. Kohde merkitty punaisella ympyrällä.



Ote peruskartasta 3831 05 Kaunispää (1:20 000)

5. Inari Luttojoki Laanilan tutkimusalue 5

Perustiedot

Muinaisjäännöstyyppi: työ- ja valmistuspaikat/kullanhuuhdonnan jäännöksiä

Ajoitus: ajoittamaton

Rauhoitusluokka: tentatiivi

Lukumäärä: 1

Peruskartta: 3831 05 Kaunispää

Yhtenäiskoordinaatit: Otettu Garmin GPSMAP 60 C -laitteella

+ -6

P=7593426

I=3518337

Korkeus: 270 m mpy

Koordinaattien selite: Keskipiste

Maastomerkitä: ei

Sijainti: Saariselän kappelista 610 m itäkaakkoon

Omistajatiedot: Suomen valtio/metsäntutkimuslaitos, Unioninkatu 40 A, 00170 Helsinki

Rekisterikylä: Valtion metsämaat

Kiinteistötunnus: 148-893-0017-0002, Laanilan tutkimusalue

Inventoinnit: Eeva-Kristiina Lahti 2005

Löydöt:-

Karttaotteet: 3831 05 Kaunispää

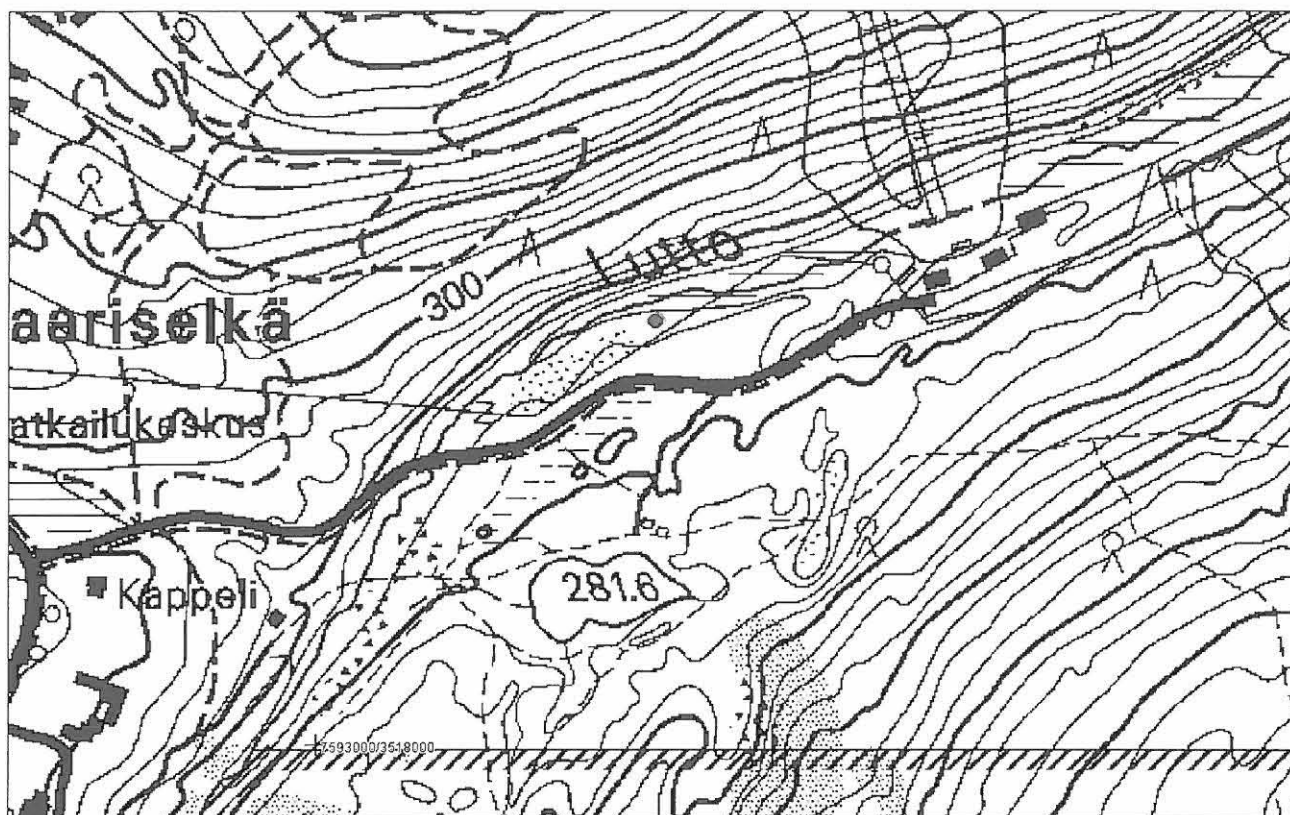
Kuvat: Kuvat: Kuva 5 (MV Neg.136279), Dia 55759

Sijainti ja kuvaus

Kohde sijaitsee Luttojoen eteläpuolella, noin 15 metriä jokirannasta, 30 metrin levyisellä terassilla, noin 10 metriä länteen kohteesta Laanilan tutkimusalue 3. Alue on tunturikoivikkoa, jonka aluskasvillisuus on varpukasvillisuutta ja sammalikkoo. Maaperä on hiekansekaista moreenia.

Kaivanto on noin 3x3 metrin kokoinen alue, josta on poistettu kaikki pintamaa ja hienosedimentti. Kyseessä on kullanhuuhdontaan liittyvä huuhdontakasa. Pohjois-Lapin alueella maannostuminen on hyvin hidasta, eikä kohteessa ole jäljellä mitään hienosedimenttiä mihin kasvillisuus voisi juurtua, mikä hankaloittaa ajoittamista. Noin 10 metriä lounaaseen sijaitsee vielä käytössä oleva valtaus.

Inari Luttojoki Laanilan tutkimusalue 5. Kohde merkitty punaisella ympyrällä.



Ote peruskartasta 3831 05 Kaunispää (1:20 000)

6. Inari Luttojoki Laanilan tutkimusalue 6

Perustiedot

Muinaisjäännöstyyppi: työ- ja valmistuspaikat/kullanhuuhdonnan jäännöksiä

Ajoitus: historiallinen aika

Rauhoitusluokka: tentatiivi

Lukumäärä: 1

Peruskartta: 3831 05 Kaunispää

Yhtenäiskoordinaatit: Otettu Garmin GPSMAP 60 C -laitteella

+/-7

P=7593436

I=3518325

Korkeus: 265 m mpy

Koordinaattien selite: Keskipiste

Maastomerkitä: ei

Sijainti: Saariselän kappelista 550 m itäkoilliseen

Omistajatiedot: Suomen valtio/metsäntutkimuslaitos, Unioninkatu 40 A, 00170 Helsinki

Rekisterikylä: Valtion metsämaat

Kiinteistötunnus: 148-893-0017-0002, Laanilan tutkimusalue

Inventoinnit: Eeva-Kristiina Lahti 2005

Löydöt:-

Karttaotteet: 3831 05 Kaunispää

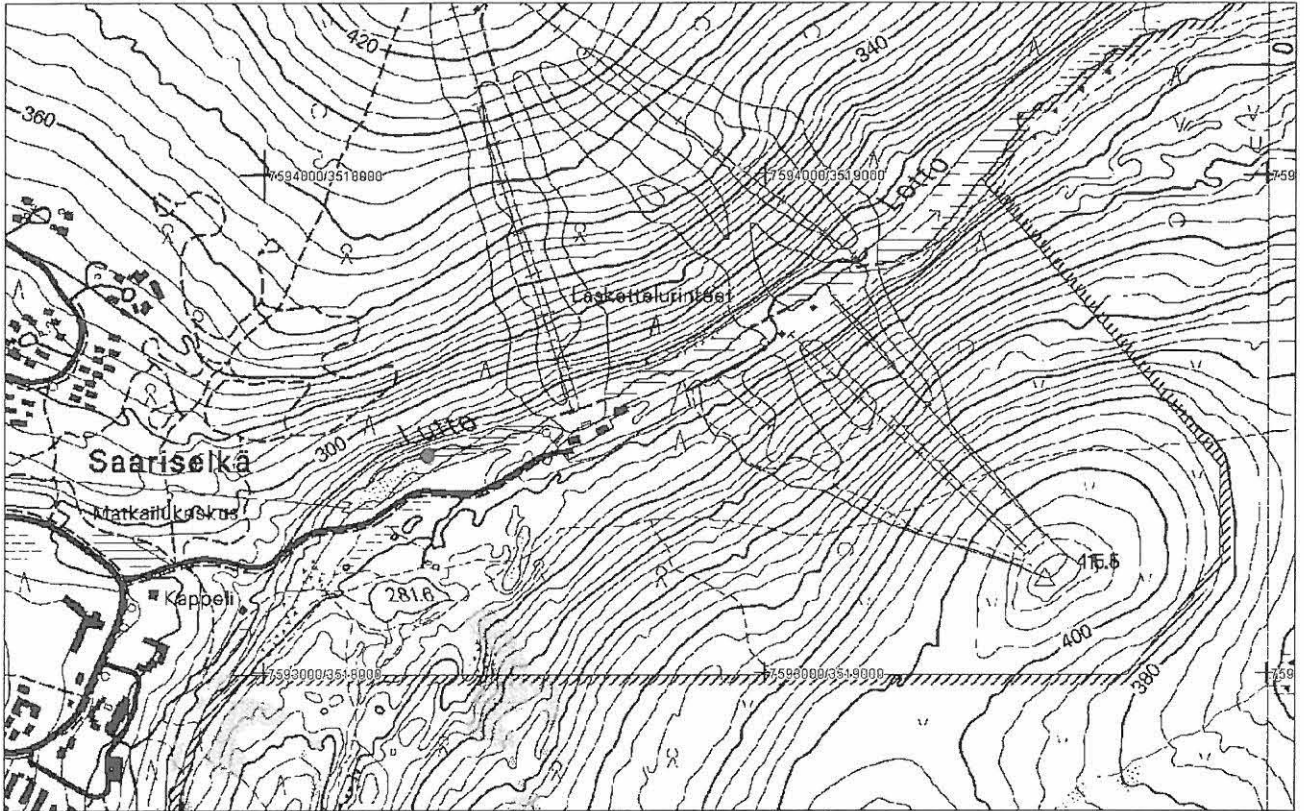
Kuvat: Kuva 6 (MV Neg.136280), Dia 55760

Sijainti ja kuvaus

Kohde sijaitsee Luttojoen etelärannalla, aivan rantajängän tuntumassa, vain muutaman kymmenen metriä Saariselän hiihtohisseille vievän tien pohjois-puolella ja Luttojoen ylittävästä sillasta noin 150 metriä koilliseen. Alue on tunturikoivikkoa, jonka aluskasvillisuus on jäkälää ja sammalta kasvavaa varvikkoa. Maasto nousee soistuvasta rantakoivikosta jyrkähkösti terassille, jonka korkeus on 265 m mpy. Maaperä on hiekansekaista soraa.

Kohde on kuivuneeseen puronuomaan puusta rakennettu pato, joka liittyy kullanhuuhtojien toimintaan alueella. Rakenne on luultavasti toiminut siten, että sen yläpuolelle syntyneessä altaassa on vaskattu kultaa. Pato ei liene aivan uusi, sillä se kasvaa rahkasammalta ja varpua. Pelkästään pintapuoliseen tarkasteluun nojaava ajoittaminen on mahdotonta, etenkin kun rakenne on lähes kokonaan sammaleen peittämä.

Inari Luttojoki Laanilan tutkimusalue 6. Kohde merkitty punaisella ympyrällä.



Ote peruskartasta 3831 05 Kaunispää (1:20 000)

7. Inari Luttojoki Laanilan tutkimusalue 7

Perustiedot

Muinaisjäännöstyyppi: työ- ja valmistuspaikat/kullanhuuhdonnan jäännöksiä

Ajoitus: historiallinen aika

Rauhoitusluokka: tentatiivi

Lukumäärä: 1

Peruskartta: 3831 05 Kaunispää

Yhtenäiskoordinaatit: Otettu Garmin GPSMAP 60 C -laitteella

+/-7

P=7593498

I=3518455

Korkeus: 265 m mpy

Koordinaattien selite: Keskipiste

Maastomerkintä: ei

Sijainti: Saariselän kappelista 750 m itäkoilliseen

Omistajatiedot: Suomen valtio/metsäntutkimuslaitos, Unioninkatu 40 A, 00170 Helsinki

Rekisterikylä: Valtion metsämaat

Kiinteistötunnus: 148-893-0017-0002, Laanilan tutkimusalue

Inventoinnit: Eeva-Kristiina Lahti 2005

Löydöt:-

Karttaotteet: 3831 05 Kaunispää

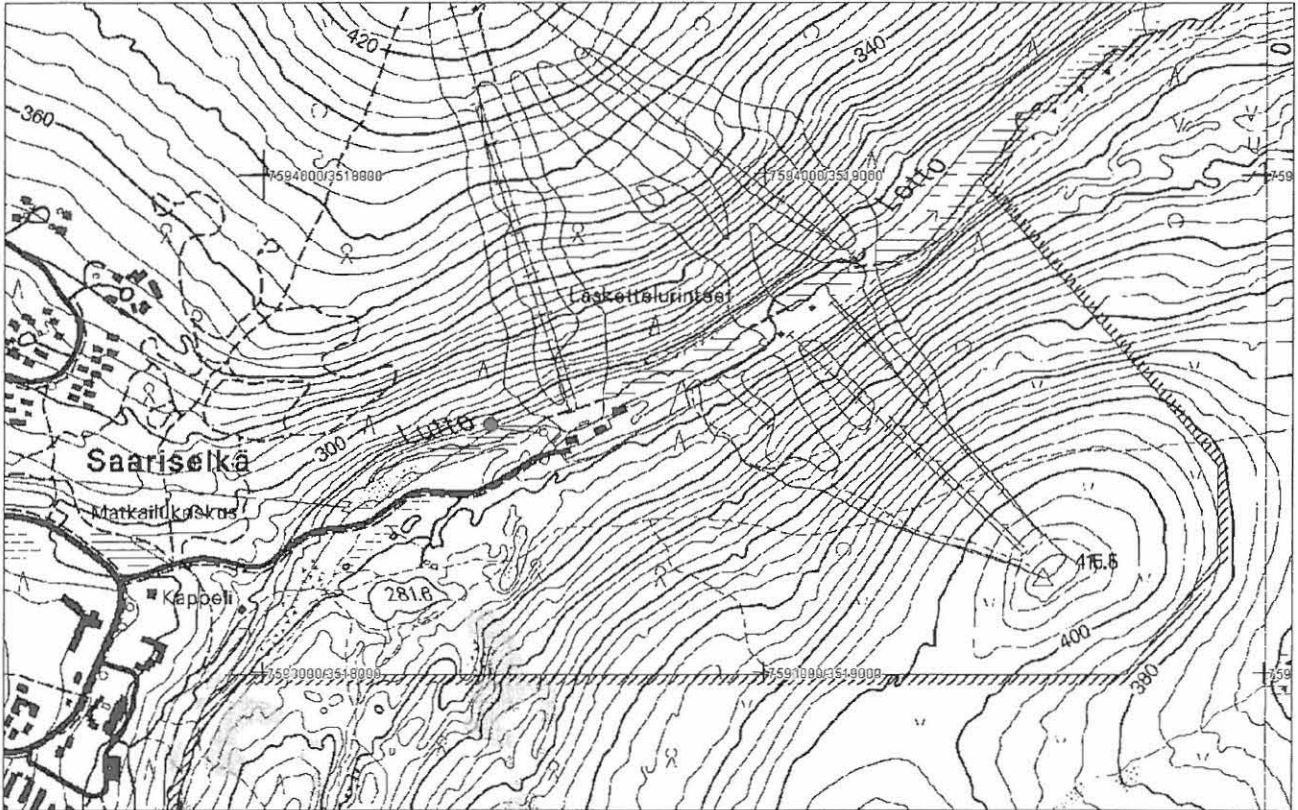
Kuvat: Kuva 7 (MV Neg.136281), Dia 55761

Sijainti ja kuvaus

Kohde sijaitsee Luttojoen pohjoisrannalla, Kaunispään puolella Saariselän hiihtohisseille johtavasta tiestä noin 100 metriä pohjoiseen ja Luttojoen ylittävästä sillasta noin 150 metriä koilliseen. Maasto nousee soisesta rannasta jyrkästi Kaunispään rinteeseen. Alue on tunturikoivikkoa ja aluskasvillisuus on jäkälää ja sammalta kasvavaa varvikkoa. Maaperä on hiekkansekaista soraa.

Jäännös on noin 265 metrin korkeuteen kuivuneeseen puronuomaan kivistä ladottu pato. Uoma on noin 50m pitkä ja se nousee koilliseen rantajängästä. Patorakenne liittyy kullanhuuhdontaan, sen yläpuolelle syntyneessä altaassa on vaskattu kultaa. Rakenne ei vaikuta aivan tuoreelta, mutta sen tarkempi ajoittaminen on pintapuolisen tarkastelun avulla mahdotonta.

Inari Luttojoki Laanilan tutkimusalue 7. Kohde merkitty punaisella ympyrällä.



Ote peruskartasta 3831 05 Kaunispää (1:20 000)

8. Inari Luttojoki Laanilan tutkimusalue 8

Perustiedot

Muinaisjäänöstyyppi: kivirakenteet/rajamerkit, kullanhuuhdonnan jäännöksiä

Ajoitus: historiallinen aika

Rauhoitusluokka: tentatiivi

Lukumäärä: 1

Peruskartta: 3831 05 Kaunispää

Yhtenäiskoordinaatit: Otettu Garmin GPSMAP 60 C -laitteella

+/-6

P=7593435

I=3518749

Korkeus: 280 m mpy

Koordinaattien selite: Keskipiste

Maastomerkintä: ei

Sijainti: Saariselän kappelista 900 m itäkölliseen

Omistajatiedot: Suomen valtio/metsäntutkimuslaitos, Unioninkatu 40 A, 00170 Helsinki

Rekisterikylä: Valtion metsämaat

Kiinteistötunnus: 148-893-0017-0002, Laanilan tutkimusalue

Inventoinnit: Eeva-Kristiina Lahti 2005

Löydöt:-

Karttaotteet: 3831 05 Kaunispää

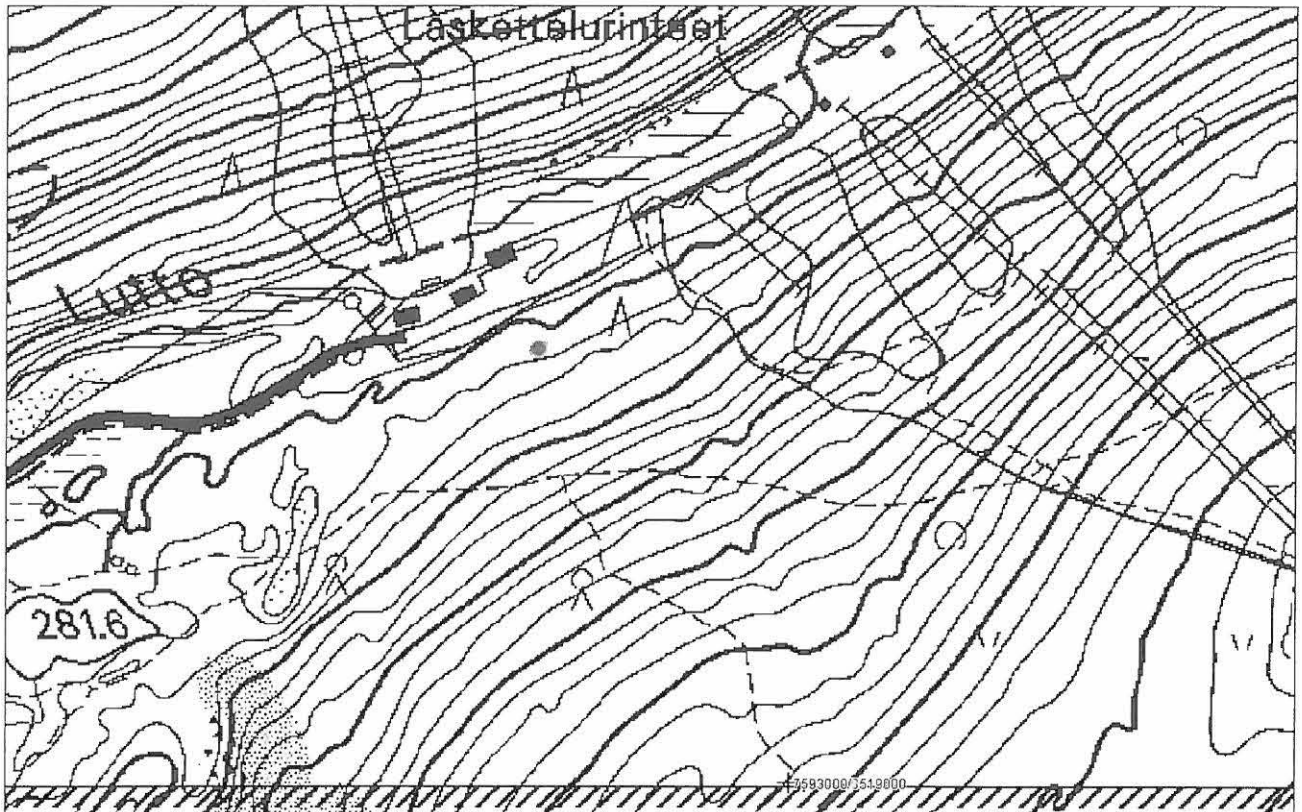
Kuvat: Kuva 8 (MV Neg.136282), Dia 55762

Sijainti ja kuvaus

Kohde sijaitsee Iisakkipään rinteellä Luttojoen eteläpuoleisella alueella, jokirannasta noin 100 metrin päässä kaakkoon ja Saariselän laskettelukeskuksen rinneravintolasta, noin 60 metrin kaakkoon. Maasto on jyrkästi kohoavaa tunturirinnettä. Alue on mäntykangasta, jossa aluskasvillisuus on varpua sekä jäkälää. Maaperä on hiekansekaista soraa.

Rakenne on lohkaremaisista, jäkäläpintaisista kivistä kasattu röykkiö. Se on halkaisijaltaan noin metrin levyinen ja korkeudeltaan noin 75 cm. Röykkiössä on silmäkivi, joka on nostettu pystyyn. Kyseessä on samainen valtausmerkki, joka esiintyy Seppo j. Partasen kirjassa ”Opas kullanhuuhdontaan”. Valtausmerkki edustaa Luttojoen varhaisempaa kullanhuuhdontaaperinnettä ja sen vuoksi on toivottavaa, että kohde rauhoitettaisiin muinaisjäänöksenä.

Inari Luttojoki Laanilan tutkimusalue 8. Kohde merkitty punaisella ympyrällä.



Ote peruskartasta 3831 05 Kaunispää (1:20 000)

9. Inari Luttojoki Laanilan tutkimusalue 9

Perustiedot

Muinaisjäänöstyyppi: löytöpaikka/kullanhuuhdonnan jäännöksiä

Ajoitus: uusi aika

Rauhoitusluokka: tentatiivi

Lukumäärä: 1

Peruskartta: 3831 05 Kaunispää

Yhtenäiskoordinaatit: Otettu Garmin GPSMAP 60 C -laitteella

+/-7

P=7593599

I=3518741

Korkeus: 265 m mpy

Koordinaattien selite: Keskipiste

Maastomerkintä: ei

Sijainti: Saariselän kappelista 1,04 km itäkoilliseen

Omistajatiedot: Suomen valtio/metsäntutkimuslaitos, Unioninkatu 40 A, 00170 Helsinki

Rekisterikylä: Valtion metsämaat

Kiinteistötunnus: 148-893-0017-0002, Laanilan tutkimusalue

Inventoinnit: Eeva-Kristiina Lahti 2005

Löydöt:-

Karttaotteet: 3831 05 Kaunispää

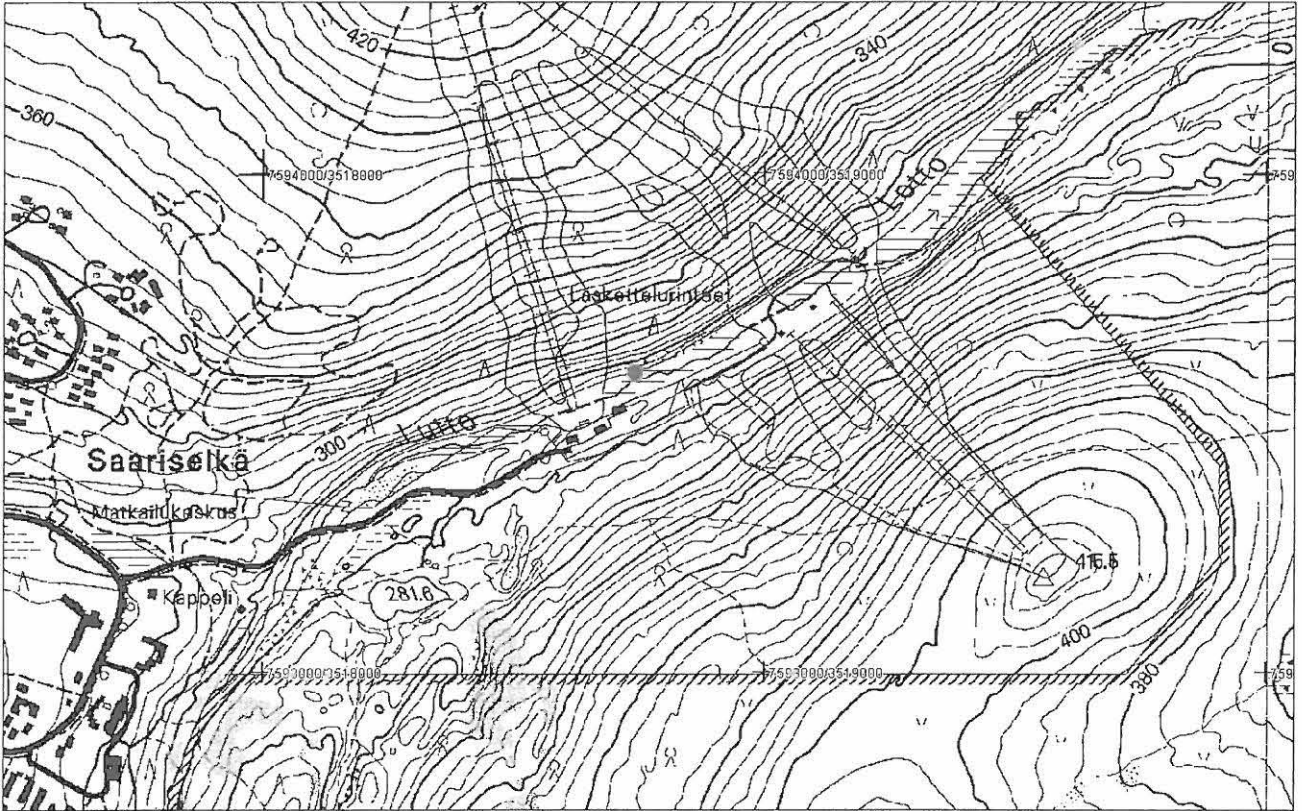
Kuvat: Kuva 9 (MV Neg. 136274), Dia 55763

Sijainti ja kuvaus

Kohde sijaitsee Luttojoen pohjoisrannalla, sen pohjoispuolella kohoaa Kaunispään rinteeseen rakennettu Saariselän laskettelukeskuksen rinnealue. Kohteesta noin 45 metriä kaakkoon joen eteläpuolella sijaitsee hiihtohissirakennus. Maasto on rantajänkkää, jossa kasvaa vaivaiskoivuja.

Jäännös on puurakenteinen kullanhuuhdontakouru ja siihen liittyvä puinen tukirakenne. Kouru, samoin kuin sen tukirakenne on rakennettu laudoista ja sen rakentamiseen käytetyt rautanaulat ovat tehdasvalmisteisia. Huuhdontakouru makaa jokirannassa, eikä sinällään ole kiinteä muinaisjäänös. On kuitenkin oletettavaa, että kouru on ollut käytössä sen löytöpaikalla tai läheisyydessä. Kourun käyttö ajoittuu 1900-luvulle.

Inari Luttojoki Laanilan tutkimusalue 9. Kohde merkitty punaisella.



Ote peruskartasta 3831 05 Kaunispää (1:20 000)

10. Inari Luttojoki Laanilan tutkimusalue 10

Perustiedot

Muinaisjäänöstyyppi: löytöpaikka/kullanhuuhdonnan jäännöksiä

Ajoitus: uusi aika

Rauhoitusluokka: tentatiivi

Lukumäärä: 1

Peruskartta: 3831 05 Kaunispää

Yhtenäiskoordinaatit: Otettu Garmin GPSMAP 60 C -laitteella

+/-7

P=7593648

I=3518904

Korkeus: 265 m mpy

Koordinaattien selite: Keskipiste

Maastomerkintä: ei

Sijainti: Saariselän kappelista 1,22 km itäkoilliseen

Omistajatiedot: Suomen valtio/metsäntutkimuslaitos, Unioninkatu 40 A, 00170 Helsinki

Rekisterikylä: Valtion metsämaat

Kiinteistötunnus: 148-893-0017-0002, Laanilan tutkimusalue

Inventoinnit: Eeva-Kristiina Lahti 2005

Löydöt:-

Karttaotteet: 3831 05 Kaunispää

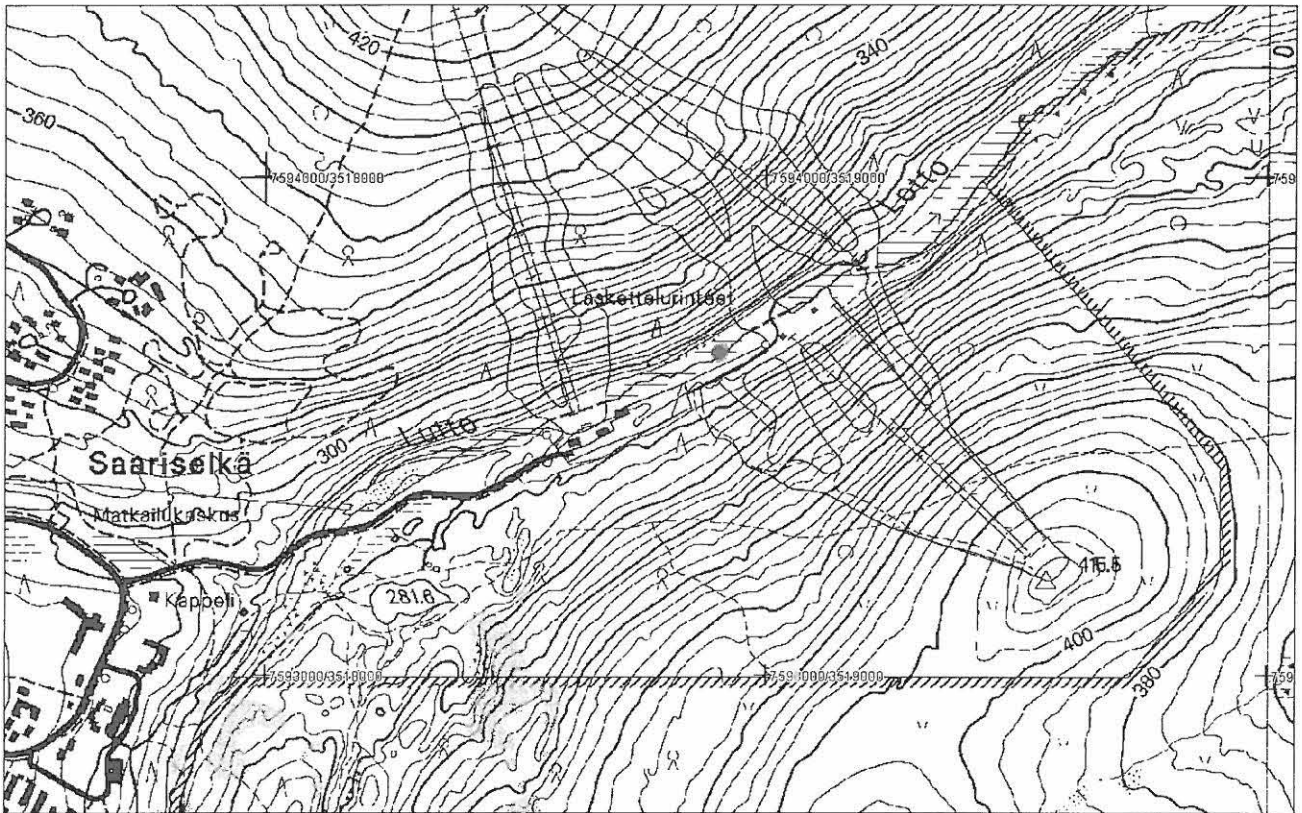
Kuvat: Kuva 10 (MV Neg. 136275), Dia 55764

Sijainti ja kuvaus

Kohde sijaitsee Luttojoki-rannassa, virran pohjoispuolella aivan jokirannassa. Sen pohjoispuolella kohoa Kaunispään rinteeseen rakennettu Saariselän laskettelukeskuksen rinnealue ja noin 25 metriä kaakkoon sijaitsee hiihtohissirakennus. Maasto on kosteaa rantajänkkää, jossa kasvaa vaivaiskoivikko.

Kohde on kullanhuuhdontakouru ja siihen mahdollisesti liittynyt tukirakenne. Kourun laidat on tehty lankuista ja sen pohja on lastulevyä. Tuki - tms. rakenne on koottu kahdesta vaivaiskoivun rungosta ja laudoista. Käytetyt naulat ovat tehdasvalmisteisia. Kourun lähistöllä ei ole merkkejä kiinteistä rakenteista, mutta voi olettaa, että rakenne on ollut pystyssä nykyisen sijaintipaikkansa lähistöllä. Rakenteen ajoittaminen on vaikeaa, mutta käytetyistä materiaaleista päätellen se on peräisin 1900- luvulta.

Inari Luttojoki Laanilan tutkimusalue 10. Kohde merkitty punaisella.



Ote peruskartasta 3831 05 Kaunispää (1:20 000)

6. Kaava-alueen ulkopuolella sijaitsevat kohteet

11. Inari Luttojoki Kansallispuisto 1

Perustiedot

Muinaisjäännöstyyppi: työ- ja valmistuspaikat/kullanhuuhdonnan jäännöksiä

Ajoitus: ajoittamaton

Rauhoitusluokka: tentatiivi

Lukumäärä: 3

Peruskartta: 3831 05 Kaunispää

Yhtenäiskoordinaatit: Otettu Garmin GPSMAP 60 C -laitteella

+5

Kämppä:

P=7592094

I=3517572

Korkeus: 285 m mpy

Huuhdontakasa:

P=7592067

I=3517604

Korkeus: 290 m mpy

Silta:

P=7592113

I=3517592

Korkeus: 285 m mpy

Koordinaattien selite: Keskipiste

Maastomerkintä: ei

Sijainti: Saariselän kappelista 1,06 km etelälounaaseen

Omistajatiedot: Suomen valtio/metsäntutkimuslaitos, Unioninkatu 40 A, 00170 Helsinki

Suomen valtio/Metsähallitus, PL 94, 01301 Vantaa

Rekisterikylä: Valtion metsämaat

Kiinteistötunnus: 148-893-0017-0002, Laanilan tutkimusalue ja 148-893-0002-0001, suojelualuekiinteistö Urho Kekkosen kansallispuisto

Inventoinnit: Eeva-Kristiina Lahti 2005

Löydöt:-

Karttaotteet: 3831 05 Kaunispää

Kuvat: Kuva 11-13 (MV Neg. 136261-136263), Dia 55765-55767

Sijainti ja kuvaus

Kohde sijaitsee Saariselän laskettelukeskuksen eteläpuoleisen harjun ja Urho Kekkosen luonnonpuiston välissä, aivan jokirannan tuntumassa, harjun reunassa, joen molemmin puolin. Kasvillisuus on heinäkasvillisuutta Maaperä on rakenteen alueella hiekkaa, sen itäpuolella on suota, ja länsipuolella harjualuetta. Kohteen luona Luttojoki on enää vain noin metrin levyinen ja lähes vesikasvien valtaama. Kohteesta etelänpäin mentäessä jokivarsi muuttuu palsasuoksi.

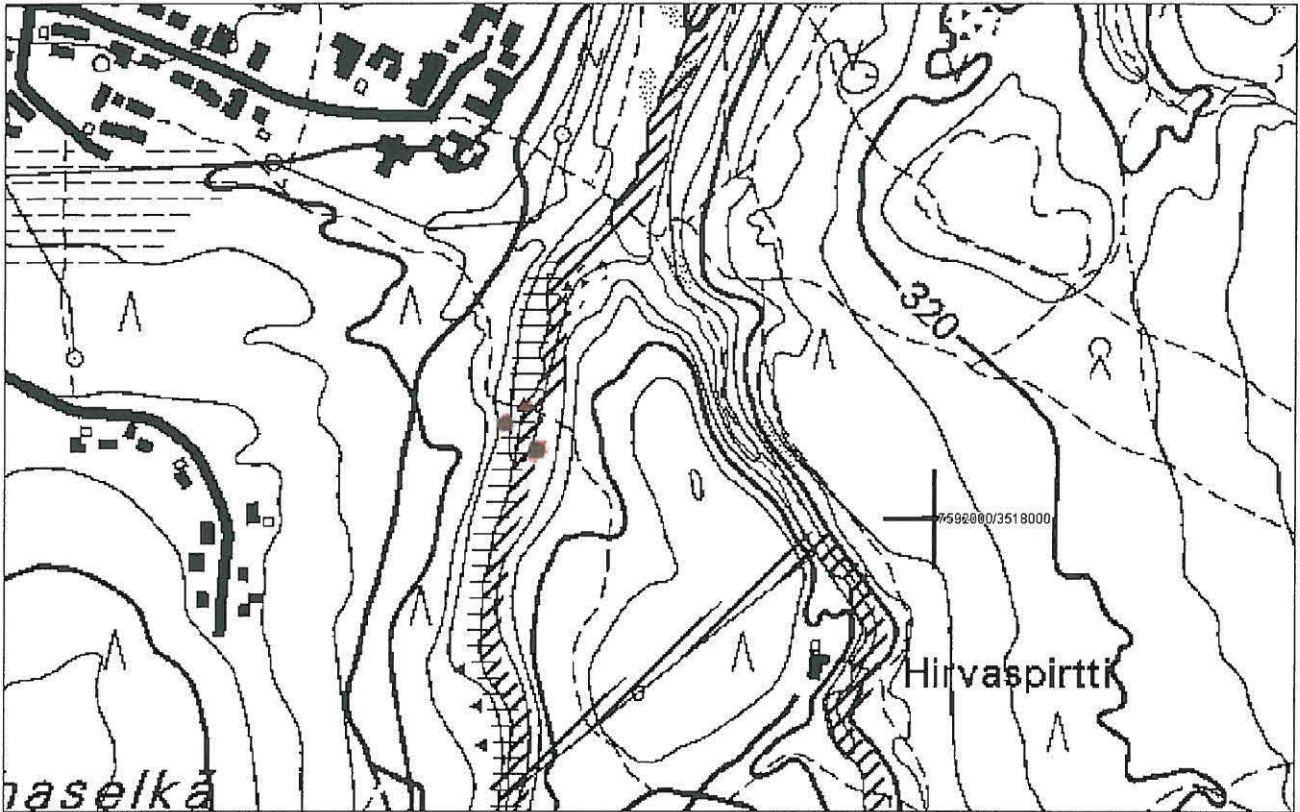
Kohde koostuu kolmesta jäännöksestä. Ensimmäinen on kullankaivajien kämpä. Rakenteesta on jäljellä enää hirsikehikkoa ja se on rakennettu pyöröhirsistä salvostekniikalla. Kooltaan se on noin 3x3 metriä.

Hirsirakennetta vastapäätä Luttojoen itärannalla on huuhdontakasa, joka sijaitsee jokirannan tuntumassa, Urho Kekkosen kansallispuiston alueella. Huuhdontakasa on kooltaan noin 10x10 metriä ja se sijaitsee rantajängästä jyrkähkösti kohoavalla harjulla. Maaperä on hiekansekaista soraa. Kasvillisuus koostuu pajua, katajaa kasvavasta sammaleisesta varvikosta, ylempänä rinteellä kasvaa tunturikoivikkoa ja mäntyjä.

Aivan kämpän ja huuhdontakasan pohjoispuolelta menevän maastoautotien jatkaa joen yli menevä vanttera, hirsirakenteinen silta. Se sijaitsee kämpän raunioista noin 25 metriä koilliseen. Silta on kasattu puutapeilla, mutta sen reunavahvikkeet on naulattu tehdasvalmisteisilla ruuveilla. Maastoautotie kulkee saariselän kylältä kansallispuiston puolelle ja se saattaa olla melko uusi. Maasto jokirannassa on vetistä rantajänkkää, jossa kasvaa pajukkoa, aluskasvillisuus on heinikkoa.

Kohteen ajoittaminen on pintapuolisen tarkastelun perusteella vaikeaa, mutta todennäköisesti se on peräisin 1800-luvun lopusta tai 1900-luvun alkupuolelta.

Inari Luttojoki Kansallispuisto 1. Kämpä on merkitty punaisella pallolla, huuhtontakasa neliöllä ja silta kolmiolla.



Ote peruskartasta 3831 05 Kaunispää (1:20 000)

12. Inari Luttojoki Saariselkä 1

Perustiedot

Muinaisjäänöstyyppi: työ- ja valmistuspaikat/kullanhuuhdonnan jäännöksiä

Ajoitus: ajoittamaton

Rauhoitusluokka: tentatiivi

Lukumäärä: 2

Peruskartta: 3831 05 Kaunispää

Yhtenäiskoordinaatit: Otettu Garmin GPSMAP 60 C -laitteella

+5

Huuhdontakasa 1:

P=7592470

I=3517731

Korkeus: 280 m mpy

Huuhdontakasa 2:

P=7592489

I=3517728

Korkeus: 280 m mpy

Koordinaattien selite: Keskipiste

Maastomerkitä: ei

Sijainti: Saariselän kappelista 630 m etelään

Omistajatiedot: Suomen valtio/metsäntutkimuslaitos, Unioninkatu 40 A, 00170 Helsinki

Rekisterikylä: Valtion metsämaat

Kiinteistötunnus: 148-893-0102-0001, Saariselkä

Inventoinnit: Eeva-Kristiina Lahti 2005

Löydöt:-

Karttaotteet: 3831 05 Kaunispää

Kuvat: Kuva 14-15 (MV Neg. 136264-136265), Dia 55768-55769

Sijainti ja kuvaus

Se sijaitsee Luttojoen länsirannalla Saariselän lomakylästä noin 150 metriä itään, aivan jokirannan läheisyydessä, noin 2 m joesta länteen, 280 metrin korkeudessa merenpinnasta sijaitsevalla terassilla. Alue tunturikoivikkoa, jossa harvakseltaan kasvaa jokunen mänty, aluskasvillisuus on varvikkoa ja sammalta. Maaperä on hiekkaista soraa.

Kohteessa on kaksi kaivantoa, josta on poistettu turve- ja hienoaines. Kyseessä on kullanhuuhdontaan liittyvä huuhdontakasa, joka on kooltaan noin 10x10 metriä. Toinen huuhdontakasa sijaitsee noin 20 metriä rannasta länteen, ensimmäisestä kasasta noin 15 metriä luoteeseen. Kaivanto on kooltaan noin 20x20 metriä.

Kohteen ajoittaminen on mahdotonta pelkästään pintapuolisen tarkastelun avulla.

Inari Luttojoki Saariselkä 1. Kohteet on merkitty punaisella ympyrällä.



Ote peruskartasta 3831 05 Kaunispää (1:20 000)

13. Inari Luttojoki Saariselkä 2

Perustiedot

Muinaisjäänöstyyppi: työ- ja valmistuspaikat/kullanhuuhdonnan jäännöksiä

Ajoitus: ajoittamaton

Rauhoitusluokka: tentatiivi

Lukumäärä: 2

Peruskartta: 3831 05 Kaunispää

Yhtenäiskoordinaatit: Otettu Garmin GPSMAP 60 C –laitteella

+/-5

Kuopat:

P=7592556

I=3517759

Korkeus: 280 m mpy

Pato:

P=7592580

I=3517777

Korkeus 280 m mpy

Koordinaattien selite: Keskipiste

Maastomerkitä: ei

Sijainti: Saariselän kappelista 580 m etelään

Omistajatiedot: Suomen valtio/metsäntutkimuslaitos, Unioninkatu 40 A, 00170 Helsinki

Rekisterikylä: Valtion metsämaat

Kiinteistötunnus: 148-893-0102-0001, Saariselkä

Inventoinnit: Eeva-Kristiina Lahti 2005

Löydöt:-

Karttaotteet: 3831 05 Kaunispää

Kuvat: Kuva 16-17 (MV Neg. 136266-136267), Dia 55770-55771

Sijainti ja kuvaus

Kohde sijaitsee Luttojoen länsirannalla virrasta kohoavalla rinteellä, harjulta jokirantaan johtavan polun länsipuolella, harjulla kulkevasta retkeilypolusta 50 metriä länteen, 280 metrin korkeudessa. Maasto jokirannassa on vetistä rantajänkkää, jossa kasvaa pajukkoa, aluskasvillisuus on heinikkoa. Maaperä on soista.

Kohteessa on kullankaivuun liittyviä kuopanteita ja patorakenne. Kohteessa on kaksi kuoppaa, jotka liittyvät maaperän kultapitoisuuden tutkintaan. Kuoppien väli on noin 3 metriä, ne ovat halkaisijaltaan n.90 cm ja täysin sammaloituneita. Patorakennelma on haljaspuolista tehty hyvin tiivis rakennelma, joka on alavirranpuolelta tuettu kivillä. Padon tekemisen jälkeen syntyneen uomon toisella puolella on myös nähtävissä vanha uoma. Naulat rakenteessa ovat tehdasvalmisteisia, mutta rakennelma on osin peittynyt sammaleen. Leveydeltään rakenne on noin 6-7 metriä ja syvyydeltä noin 2 metriä.

Kohteen ajoittaminen on hyvin vaikeaa pelkästään pintahavaintojen perusteella.

Inari Luttojoki Saariselkä 2. kohteet on merkitty punaisella ympyrällä.



Ote peruskartasta 3831 05 Kaunispää (1:20 000)

14. Inari Luttojoki Saariselkä 3

Perustiedot

Muinaisjäännöstyyppi: työ- ja valmistuspaikat/kullanhuuhdonnan jäänteitä

Ajoitus: uusi aika

Rauhoitusluokka: tentatiivi

Lukumäärä: 2

Peruskartta: 3831 05 Kaunispää

Yhtenäiskoordinaatit: Otettu Garmin GPSMAP 60 C -laitteella

+/-6

Rakenne:

P=7592684

I=3517789

Korkeus: 280 m mpy

Pato:

P=7592744

I=3517812

Korkeus: 280 m mpy

Koordinaattien selite: Keskipiste

Maastomerkitä: ei

Sijainti: Saariselän kappelista 440-460 m etelään

Omistajatiedot: Suomen valtio/metsäntutkimuslaitos, Unioninkatu 40 A, 00170 Helsinki

Rekisterikylä: Valtion metsämaat

Kiinteistötunnus: 148-893-0102-0001, Saariselkä

Inventoinnit: Eeva-Kristiina Lahti 2005

Löydöt:-

Karttaotteet: 3831 05 Kaunispää

Kuvat: Kuva 18-19 (MV Neg. 136268-136269), Dia 55772-55773

Sijainti ja kuvaus

Kohde sijaitsee aivan Luttojoen itärannalla noin 280 metrin korkeudessa merenpinnasta. Maasto on alueella kosteaa rantajänkää, jonka aluskasvillisuus koostuu heinistä ja kasvaa tunturikoivua. Rantavyöhyke on vain muutamien metrien levyinen, jonka jälkeen molemmin puolin jokea kohoavat harjut jyrkähkösti.

Kohde on kullankaivuun liittyvä kokonaisuus, jossa on pienikokoisen rakennuksen jäänteet ja hajonnut patorakenne. Pienikokoisen rakenteen takaa kulkee kävelypolku, joka johtaa jyrkästi kohoavalle terassille, jonka päällä noin 20 metrin päässä länsi-lounaaseen on mökki. Rakenteesta on jäljellä maatuivat multahirret ja betoninen kaivonrengas. Hirsikehikko on kooltaan 3x3 Rakenteen länsiseinällä, sen sisäpuolella vaikuttaa olleen jonkinlainen liedenpohja. Se koostuu selkeästi neliönmuotoon ladotuista palaneista tiilistä ja laastinkappaleista. Kyseessä saattaa olla jonkinlainen kultanhuuhdontaan liittyvä vesipumppu.

Patorakenne sijaitsee rakenteenpohjasta noin 50 metriä alavirtaan ja todennäköisesti on ollut käytössä samanaikaisesti. Patorakennelma on hajonnut. Ylävirranpuolella pato on kasattu kivistä ja sen suuntaan alavirtaan on syntynyt, alempana sijainneen padon seurauksena suvanto. Suvannon

keskivaiheilla, itärannan puolella erottuu laudoista ladottua, rikkinäistä rakennelmaa ja osa siitä on näkyvissä suvannon pohjassa. Pato on ehyenä ollut melko massiivinen. Kohde on lienee ollut käytössä joskus 1950-luvun jälkeen.

Inari Luttojoki Saariselkä 3. Rakennuksen pohja on merkitty punaisella pallolla, pato on merkitty punaisella neliöllä.



Ote peruskartasta 3831 05 Kaunispää (1:20 000)

15. Inari Luttojoki Saariselkä 4

Perustiedot

Muinaisjäännöstyyppi: työ- ja valmistuspaikat/kullanhuuhtonnan jäännöksiä

Ajoitus: uusi aika

Rauhoitusluokka: tentatiivi

Lukumäärä: 3

Peruskartta: 3831 05 Kaunispää

Yhtenäiskoordinaatit: Otettu Garmin GPSMAP 60 C -laitteella

+ -6

Huuhdontakasa 1:

P=7592903

I=3517852

Korkeus: 280 m mpy

Huuhdontakasa 2:

P=7592903

I=3517853

Korkeus: 280 m mpy

Pato:

P=7592906

I=3517862

Korkeus: 275 m mpy

Koordinaattien selite: Keskipiste

Maastomerkintä: ei

Sijainti: Saariselän kappelista 260 m eteläkaakkoon

Omistajatiedot: Suomen valtio/metsäntutkimuslaitos, Unioninkatu 40 A, 00170 Helsinki ja Suomen valtio/metsäntutkimuslaitos

Rekisterikylä: Valtion metsämaat

Kiinteistötunnus: 148-893-0017-0002, Laanilan tutkimusalue ja 148-893-0102-0001, Saariselkä

Inventoinnit: Eeva-Kristiina Lahti 2005

Löydöt:-

Karttaotteet: 3831 05 Kaunispää

Kuvat: Kuva 20 (MV Neg. 136270), Dia 55774

Sijainti ja kuvaus

Jäänteet sijaitsevat Luttojoen länsirannalla tai itse joessa, jokivarren myötäisesti ylemmällä terassilla kulkevasta retkeilypolusta erkanevan rantaan vievän polun varressa. Kohteen korkeus on noin 275 metriä merenpinnasta. Maasto on alueella kosteaa rantajänkkää, jonka aluskasvillisuus koostuu heinistä ja kasvaa tunturikoivua. Rantavyöhyke on vain muutamien metrien levyinen, jonka jälkeen molemmin puolin jokea kohoavat harjut jyrkähkösti.

Kohteessa on kaksi huuhdontakasaa, järeä patorakenne sekä ilmeisesti vesipumppu. Kohteen eteläosassa on rantajängästä loivasti kohoavalla hiekkaharjulla yksi huuhdontakasa. Heti kasan pohjoispuolella kulkee itä-länsisuunnassa polku, joka johtaa rannasta ylemmälle terassille. Polun pohjoispuolella on toinen huuhdontakasa. Jälkimmäisen huuhdontakasan koillispuolella on aivan rannan tuntumassa mahdollinen kaivorakenne. Muutaman metrin päässä on patorakennelma, joka on kasattu lankuista.

Kohde on lienee ollut käytössä joskus 1950-luvun jälkeen.

Inari Luttojoki Saariselkä 4. Huuhdontakasat on merkitty punaisella pallolla ja neliöllä, patorakenne on merkitty kolmiolla.



Ote peruskartasta 3831 05 Kaunispää (1:20 000)

16. Inari Luttojoki Laanilan tutkimusalue 11

Perustiedot

Muinaisjäännöstyyppi: työ- ja valmistuspaikat/kullanhuuhdonnan jäänteet

Ajoitus: ajoittamaton

Rauhoitusluokka: tentatiivi

Lukumäärä: 1

Peruskartta: 3831 05 Kaunispää

Yhtenäiskoordinaatit: Otettu Garmin GPSMAP 60 C -laitteella

+6

P=7593027

I=3517951

Korkeus 275 m mpy

Koordinaattien selite: Keskipiste

Maastomerkintä: ei

Sijainti: Saariselän kappelista 200 m kaakkoon

Omistajatiedot: Suomen valtio/metsäntutkimuslaitos, Unioninkatu 40 A, 00170 Helsinki

Rekisterikylä: Valtion metsämaat

Kiinteistötunnus: 148-893-0017-0002, Laanilan tutkimusalue

Inventoinnit: Eeva-Kristiina Lahti 2005

Löydöt:-

Karttaotteet: 3831 05 Kaunispää

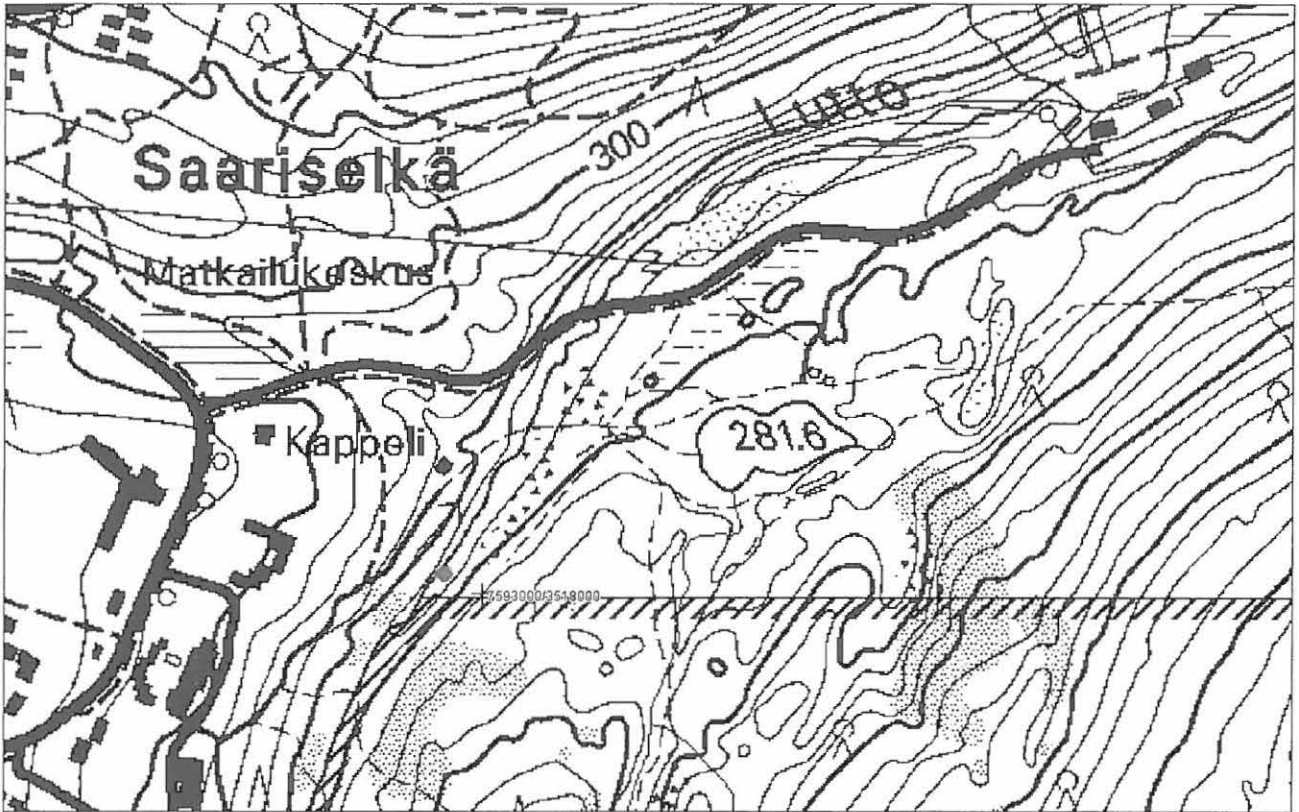
Kuvat: Kuva 21 (MV Neg. 136271), Dia 55775

Sijainti ja kuvaus

Kohde sijaitsee Luttojoen itärannalla rantavyöhykkeestä loivasti kohoavalla terassilla 275 metrin korkeudessa, Saariselän kappelista 200 metriä kaakkoon. Aluskasvillisuus on sammalta ja alueella kasvaa tunturikoivuja. Maaperä on hiekansekaista soraa.

Kohteessa on kaivanto, josta on poistettu turve- ja hienoaines. Kyseessä on kullankaivuun liittyvä huuhdontakasa, joka on kooltaan noin 5 x 5 metriä.

Inari Luttojoki Laanilan tutkimusalue 11. Kohde on merkitty punaisella ympyrällä.



Ote peruskartasta 3831 05 Kaunispää (1:20 000)

897

17. Inari Luttojoki Kansallispuisto 2

Perustiedot

Muinaisjäännöstyyppi: työ- ja valmistuspaikat/pyyntikuopat

Ajoitus: kivikausi

Rauhoitusluokka: 2

Lukumäärä: 2

Peruskartta: 3831 05 Kaunispää

Yhtenäiskoordinaatit: Otettu Garmin GPSMAP 60 C -laitteella

Pyyntikuoppa 1:

+-8

P=7594040

I=3519494

Korkeus: 265 m mpy

Pyyntikuoppa 2:

P=7594021

I=3519495

Korkeus: 265 m mpy

Koordinaattien selite: Keskipiste

Maastomerkitä: ei

Sijainti: Saariselän kappelista 1,94 ja 2,01 km koilliseen

Omistajatiedot: Suomen valtio/Metsähallitus, PL94, 01301 Vantaa

Rekisterikylä: Valtion metsämaat

Kiinteistötunnus: 148-893-0002-0001, Suojelualue kiinteistö, Urho Kekkosen kansallispuisto

Inventoinnit: Eeva-Kristiina Lahti 2005

Löydöt:-

Karttaotteet: 3831 05 Kaunispää

Kuvat: Kuva 22-23 (MV Neg. 136282-136283), Dia 55776-55777

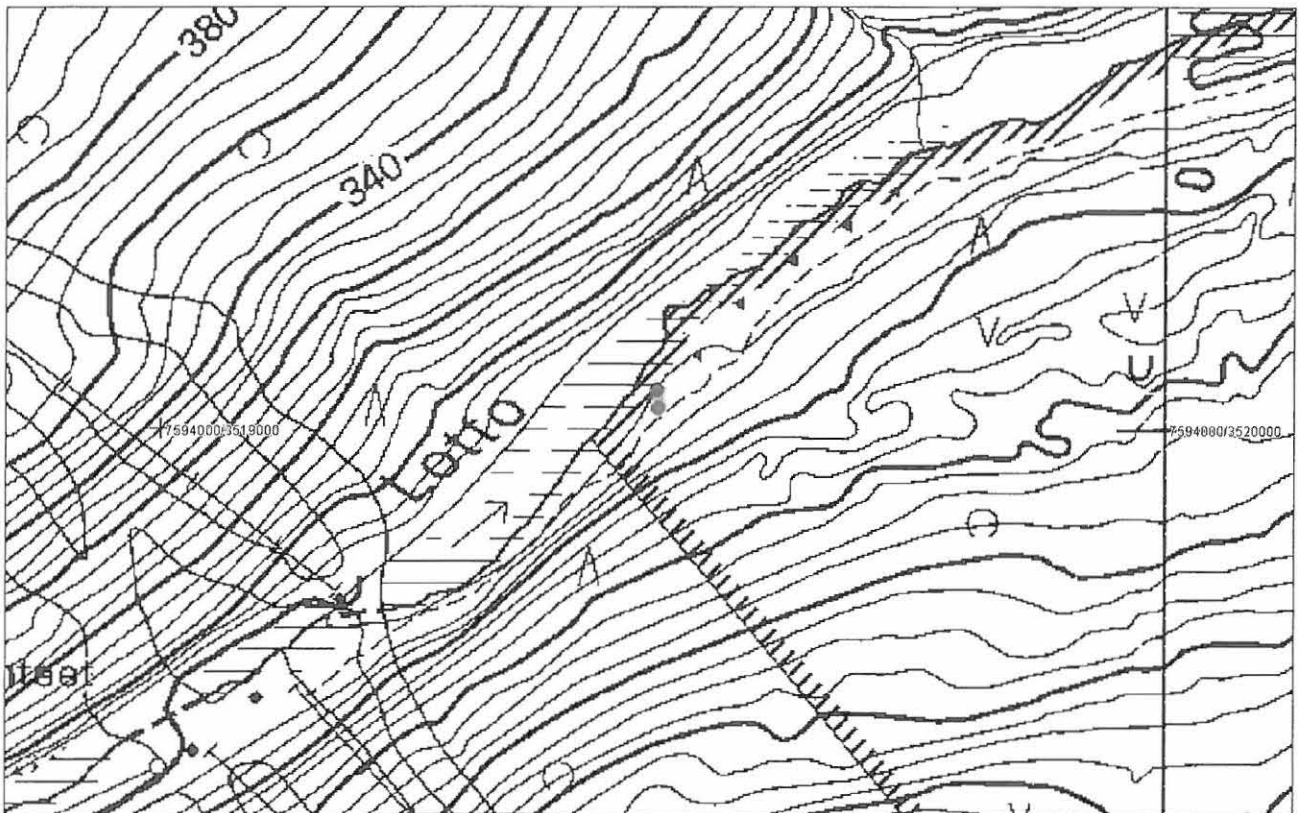
Sijainti ja kuvaus

Kohde on pyyntikuoppakohde. Kuopat sijaitsevat Luttojoen etelärannalla Urho Kekkosen kansallispuiston alueella, Saariselän laskettelurinteistä koilliseen n. 0,5 km. Alueella kasvaa mäntyjä ja aluskasvillisuus on kuivaa jäkäläkangasta. Alueen maaperä on hiekkaa.

Ensimmäinen pyyntikuoppa sijaitsee jokirannasta jyrkästi kohoavalla terassilla 265metrin käyrän päällä. Kohteesta noin 10 metrin päässä kulkee metsähallituksen huoltotie. Ensimmäinen pyyntikuoppa on halkaisijaltaan noin 2 metriä ja syvyydeltään noin 1 metriä. Toinen kuoppa sijaitsee noin 20 metriä etelään ensimmäisestä. Kuoppa sijaitsee aivan metsähallituksen huoltotien vieressä. Se on halkaisijaltaan noin kaksi metriä ja syvyydeltään noin metrin. Kuopan pohjalle on ladottu muutamia, noin 20-30 cm halkaisijaltaan olevia lohkarkeit. Lohkareet on lienee ladottu kuopan pohjalle jo aikaa sitten, sillä ne ovat osin sammaleen peitossa.

Pyyntikuopat vastaavat sekä sijainniltaan että silmämääräisesti havaittavalta morfologialtaan ennestään tunnettuja kivikautisia pyyntikuoppia. Kuopat sijaitsevat luonnonpuiston alueella, eikä varsinainen maankäyttö uhkaa niitä. Muinaisjäännökset on kuitenkin ehkä syytä tehdä tiettäväksi maanomistajalle, jottei esimerkiksi alueella sijaitsevaa metsähallituksen huoltotietä laajenneta läheisyydessä sijaitsevien muinaisjäännösten alueelle.

Inari Luttojoki Kansallispuisto 2. Kohteet on merkitty punaisella ympyrällä.



Ote peruskartasta 3831 05 Kaunispää ja 3831 08 Kivipää (1:20 000)

18. Inari Luttojoki Kansallispuisto 3

Perustiedot

Muinaisjäännöstyyppi: työ- ja valmistuspaikat/kullankaivuun jäänteet

Ajoitus: ajoittamaton

Rauhoitusluokka: tentatiivi

Lukumäärä: 3

Peruskartta: 3831 05 Kaunispää

Yhtenäiskoordinaatit: Otettu Garmin GPSMAP 60 C -laitteella

Kuoppa:

+6

P=7594102

I=3519563

Korkeus 265 m mpy

Huuhdontakasa:

P=7594102

I=3519551

Korkeus 260 m mpy

Koordinaattien selite: Keskipiste

Maastomerkintä: ei

Sijainti: Saariselän kappelista 2,01 km koilliseen

Omistajatiedot: Suomen valtio/Metsähallitus, PL94, 01301 Vantaa

Rekisterikylä: Valtion metsämaat

Kiinteistötunnus: 148-893-0002-0001, Suojelualue kiinteistö, Urho Kekkosen kansallispuisto

Inventoinnit: Eeva-Kristiina Lahti 2005

Löydöt:-

Karttaotteet: 3831 05 Kaunispää

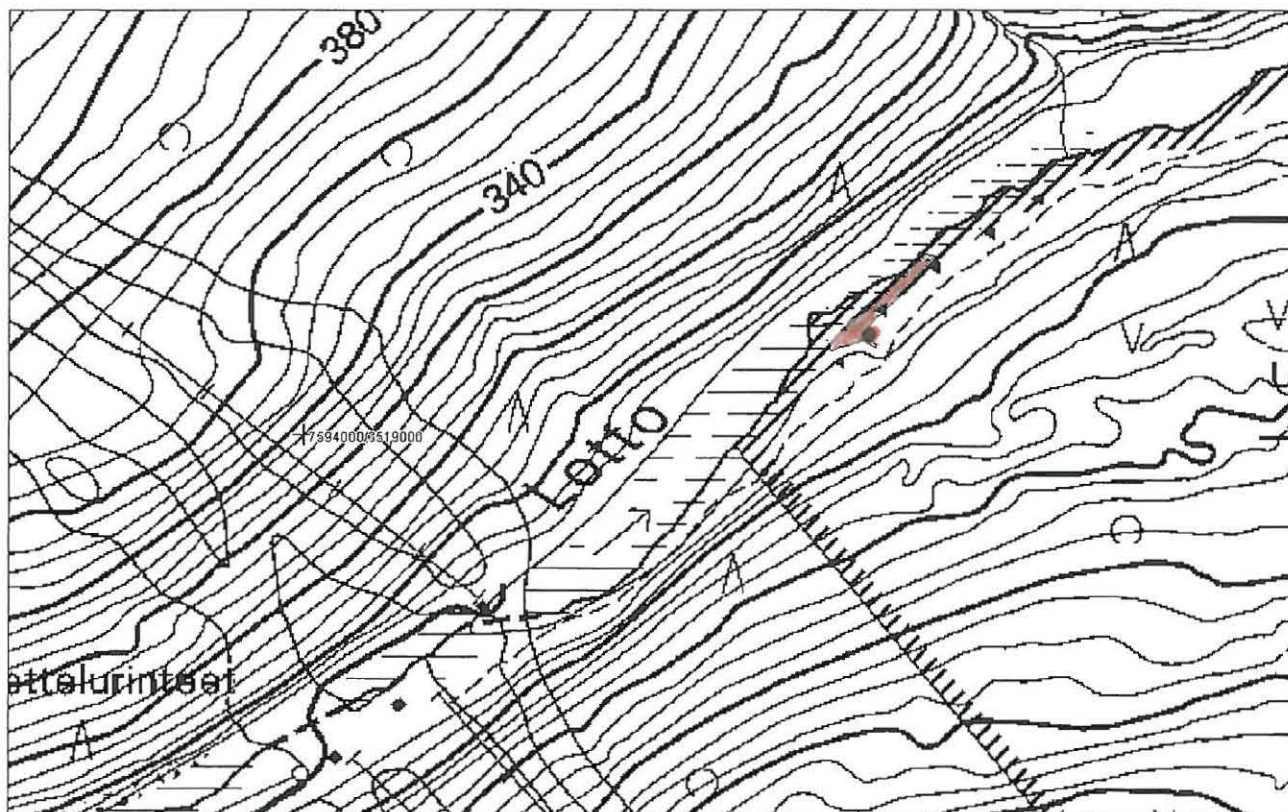
Kuvat: Kuva 24-25 (MV Neg. 136285-136286), Dia 55778-55779

Sijainti ja kuvaus

Kohde sijaitsee Urho Kekkosen kansallispuistossa. Luttojoen eteläpuoleisella rantavyöhykkeestä kohoavalla terassilla, noin 260 metrin korkeudessa ja metsähallituksen huoltotiestä noin 30 metriä länteen. Kasvillisuus on jäkäläkangasta ja siinä kasvaa mäntyä. Maaperä on hiekan sekaista soraa. Ylemmällä harjulla sijaitsee pyyntikuoppa kohde Luttojoki Kansallispuisto 2.

Kohteessa on useampia jälkiä, jotka liittyvät kullankaivuun. Kokonaisuuteen kuuluu kaivanto, joka on halkaisijaltaan noin 1,5 metriä ja syvyydeltään noin metrin. Kaivanto on pohjasta sammaloitunut ja sen reunoilla on kivikkoa. Kaivannosta noin metrin päässä lounaaseen sijaitsee noin 30 metriä pitkä, kaakko-luodesuuntainen oja, joka johtaa ylemmältä harjuterassilta alemmalla terassilla olevaan noin 100 metriä pitkään huuhdontakasaan.

Inari Luttojoki Kansallispuisto 3.Kuopanne on merkitty punaisella ympyrällä, huuhdontakasa ja oja vinoviivoituksella.



Ote peruskartasta 3831 05 Kaunispää (1:20 000)

19. Inari Luttojoki Kansallispuisto 4

486

Perustiedot

Muinaisjäännöstyyppi: työ- ja valmistuspaikat/pyyntikuopat

Ajoitus: kivikausi/varhaismetallikausi

Rauhoitusluokka: 2

Lukumäärä: 1

Peruskartta: 3831 05 Kaunispää

Yhtenäiskoordinaatit: Otettu Garmin GPSMAP 60 C -laitteella

Pyyntikuoppa :

+-8

P=7594125

I=3519601

Korkeus: 270 m mpy 265 - 265

Koordinaattien selite: Keskipiste

Maastomerkitä: ei

Sijainti: Saariselän kappelista 2,69 km itäkoilliseen.

Omistajatiedot: Suomen valtio/Metsähallitus, PL94, 01301 Vantaa

Rekisterikylä: Valtion metsämaat

Kiinteistötunnus: 148-893-0002-0001, Suojelualue kiinteistö, Urho Kekkosen kansallispuisto

Inventoinnit: Eeva-Kristiina Lahti 2005

Löydöt:-

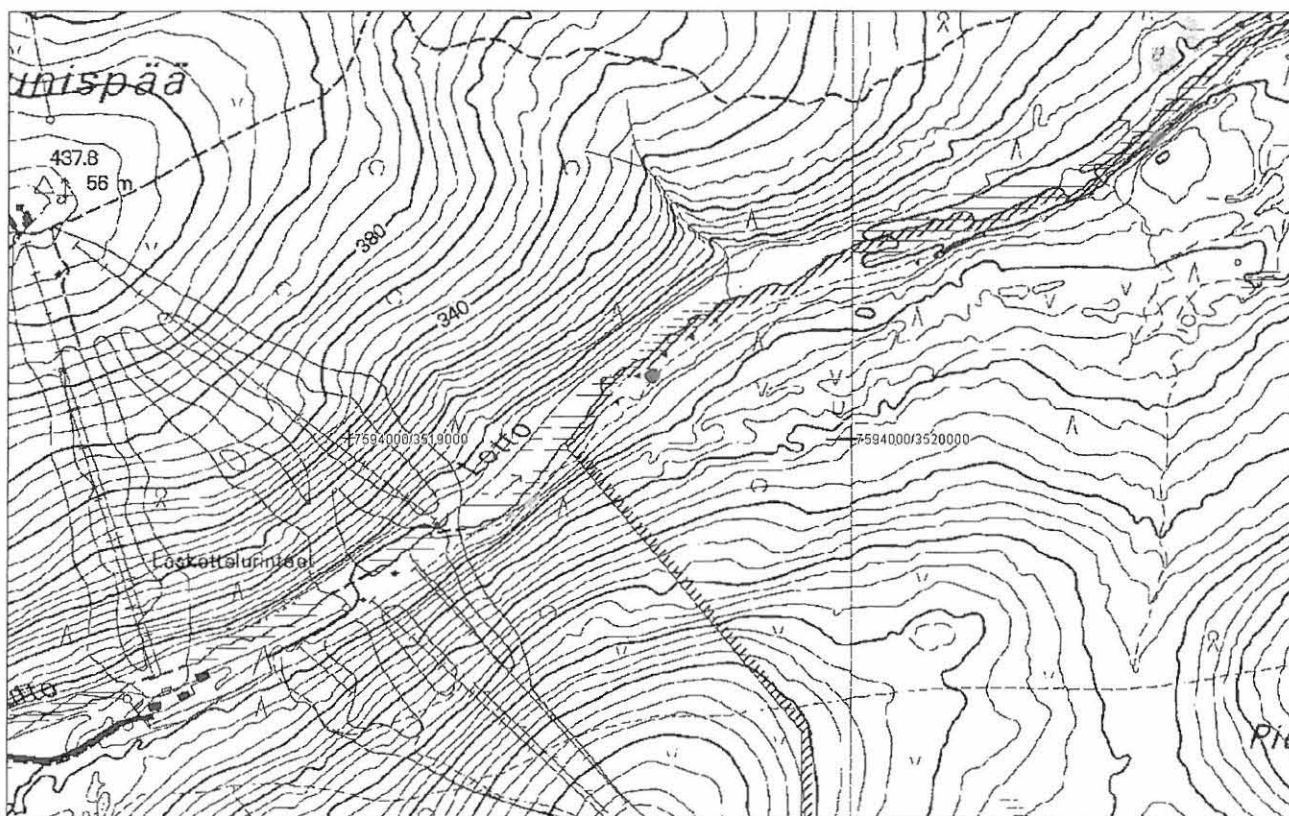
Karttaotteet: 3831 05 Kaunispää

Kuvat: Kuva 26 (MV Neg. 136284), Dia 55780

Kohde sijaitsee Urho Kekkosen kansallispuiston alueella Luttojoen etelärannalla, jokirannan ja metsähallituksen huoltotien välissä, heti tien pohjoispuolella. Jokirannasta noin 90 metriä kaakkoon. Kohde sijaitsee mäntyä kasvavalla harjulla ja sen aluskasvillisuutena on jäkälää. Maaperä on hiekkansekaista soraa.

Kyseessä on yksittäinen pyyntikuoppa. Kuoppa on kooltaan noin 2 x 3 metriä ja se on matalampi kuin muut havaitut kuopat, se myös sijaitsee muihin pyyntikuoppiin nähden alemmalla terassilla. Kuopan silmämääräisesti havaittava morfologia ja sen sijainti alemmalla terassilla saattaa johtua kuopan nuoremasta iästä. Kuoppa sijaitsee luonnonpuiston alueella, eikä varsinainen maankäyttö uhkaa sitä. Muinaisjäännökset on kuitenkin ehkä syytä tehdä tiettäväksi maanomistajalle, jottei esimerkiksi alueella sijaitsevaa metsähallituksen huoltotietä laajenneta läheisyydessä sijaitsevien muinaisjäännösten alueelle.

Inari Luttajoki Kansallispuisto 4. Kohde merkitty punaisella ympyrällä.



Ote peruskartasta 3831 05 Kaunispää ja 3831 08 Kivipää (1:20 000)

Dialuettelo

Nro	Aihe
55755	Inari Luttojoki Laanilan tutkimusalue 1. Kullankaivuun liittyvä pato purossa koivun vasemmalla puolella. Padon edessä toimintaan liittyvä kuoppa. Kuvattu koillisesta.
55756	Inari Luttojoki Laanilan tutkimusalue 2. Kullankaivuun liittyvä huuhdontakasa. Kuvattu koillisesta.
55757	Inari Luttojoki Laanilan tutkimusalue 3. Kullankaivuun liittyvät kuopat. Kuvattu etelästä.
55758	Inari Luttojoki Laanilan tutkimusalue 4. Soikean mallinen kivikehä, mahdollinen liesi. Kuvattu lounaasta.
55759	Inari Luttojoki Laanilan tutkimusalue 5. Kullankaivuun liittyvä huuhdontakasa. Kuvattu idästä.
55760	Inari Luttojoki Laanilan tutkimusalue 6. Kullankaivuun liittyvä puinen patorakenne. Kuvattu luoteesta.
55761	Inari Luttojoki Laanilan tutkimusalue 7. Kullankaivuun liittyvä, kivistä ladottu patorakenne. Kuvattu pohjoisesta
55762	Inari Luttojoki Laanilan tutkimusalue 8. Kullankaivuun liittyvä valtausmerkki. Kuvattu pohjoisesta.
55763	Inari Luttojoki Laanilan tutkimusalue 9. Kullankaivuun liittyvä huuhdontakouru. Kuvattu etelästä.
55764	Inari Luttojoki Laanilan tutkimusalue 10. Kullankaivuun liittyvä huuhdontakouru. Kuvattu etelästä.
55765	Inari Luttojoki Kansallispuisto 1. Hirsikämpän jäänteet. Rakennus on todennäköisesti liittynyt kullankaivajien toimintaan Luttojoella. Kuvattu etelästä.
55766	Inari Luttojoki Kansallispuisto 1. Kullankaivuun liittyvä huuhdontakasa vastapäätä kämppää Luttojoen toisella puolella. Kuvattu luoteesta.
55767	Inari Luttojoki Inari Luttojoki Kansallispuisto 1. Silta joka menee Luttojoen yli. Silta saattaa liittyä kullankaivajien toimintaan paikalla. Kuvattu idästä.
55768	Inari Luttojoki Saariselkä 1. Kullankaivuun liittyvä huuhdontakasa. Kuvattu etelästä.
55769	Inari Luttojoki Saariselkä 1. Toinen kullankaivuun liittyvä Huuhdontakasa. Kuvattu koillisesta.
55770	Inari Luttojoki Saariselkä 2. Kullankaivuun liittyvät kuopat. Kuvattu koillisesta.

- 55771 Inari Luttojoki Saariselkä 2. Kullankaivuun liittyvä puurakenteinen pato. Kuvattu lounaasta.
- 55772 Inari Luttojoki Saariselkä 3. Kullankaivuun liittyvän rakenteen jäännös. Kuvattu lännestä.
- 55773 Inari Luttojoki Saariselkä 3. Kullankaivuun liittyviä hajonneita patorakenteita joessa. Kuvattu lännestä.
- 55774 Inari Luttojoki Saariselkä 4. Kullankaivuun liittyvä rakennelma. Kuvattu lounaasta.
- 55775 Inari Luttojoki Laanilan tutkimusalue 11. Kullankaivuun liittyvä huuhdontakasa. Kuvattu luoteesta.
- 55776 Inari Luttojoki Kansallispuisto 2. Pyyntikuoppa. Kuvattu etelästä.
- 55777 Inari Luttojoki Kansallispuisto 2. Pyyntikuoppa, joka on täytetty kivillä. Kuvattu koillisesta.
- 55778 Inari Luttojoki Kansallispuisto 3. Kullankaivuun liittyvä kuoppa ja oja. Kuvattu luoteesta.
- 55779 Inari Luttojoki Kansallispuisto 3. Kullankaivuun liittyvä huuhdontakasa. Kuvattu luoteesta.
- 55780 Inari Luttojoki Kansallispuistoon 4. Pyyntikuoppa. Kuvattu lännestä.
- 55781 Kaunispään huipulla sijaitseva matkailutupa. Kuvattu lännestä.

Negatiiviluettelo

Nro	Aihe
136272	Inari Luttojoki Laanilan tutkimusalue 1. Kullankaivuun liittyvät pato purossa, koivun vasemmalla puolella. Padon edessä toimintaan liittyvä kuoppa. Kuvattu koillisesta.
136276	Inari Luttojoki Laanilan tutkimusalue 2. Kullankaivuun liittyvä huuhdontakasa. Kuvattu koillisesta.
136277	Inari Luttojoki Laanilan tutkimusalue 3. Kullankaivuun liittyvät kuopat. Kuvattu etelästä.
136278	Inari Luttojoki Laanilan tutkimusalue 4. Soikean mallinen kivikehä, mahdollinen liesi. Kuvattu lounaasta.
136279	Inari Luttojoki Laanilan tutkimusalue 5. Kullankaivuun liittyvä huuhdontakasa. Kuvattu idästä.

- 136280 Inari Luttojoki Laanilan tutkimusalue 6. Kullankaivuun liittyvä puinen patorakenne. Kuvattu luoteesta.
- 136281 Inari Luttojoki Laanilan tutkimusalue 7. Kullankaivuun liittyvä, kivistä ladottu patorakenne. Kuvattu pohjoisesta
- 136282 Inari Luttojoki Laanilan tutkimusalue 8. Kullankaivuun liittyvä valtausmerkki. Kuvattu pohjoisesta.
- 136274 Inari Luttojoki Laanilan tutkimusalue 9. Kullankaivuun liittyvä huuhdontakouru. Kuvattu etelästä.
- 136275 Inari Luttojoki Laanilan tutkimusalue 10. Kullankaivuun liittyvä huuhdontakouru. Kuvattu etelästä.
- 136261 Inari Luttojoki Kansallispuisto 1. Hirsikämpän jäänteet. Rakennus on todennäköisesti liittynyt kullankaivajien toimintaan Luttojoella. Kuvattu etelästä.
- 136262 Inari Luttojoki Kansallispuisto 1. Kullankaivuun liittyvä huuhdontakasa vastapäätä kämppää Luttojoen toisella puolella. Kuvattu luoteesta.
- 136263 Inari Luttojoki Inari Luttojoki Kansallispuisto 1. Silta joka menee Luttojoen yli. Silta saattaa liittyä kullankaivajien toimintaan paikalla. Kuvattu idästä.
- 136264 Inari Luttojoki Saariselkä 1. Kullankaivuun liittyvä huuhdontakasa. Kuvattu etelästä.
- 136265 Inari Luttojoki Saariselkä 1. Toinen kullankaivuun liittyvä Huuhdontakasa. Kuvattu koillisesta.
- 136266 Inari Luttojoki Saariselkä 2. Kullankaivuun liittyvät kuopat. Kuvattu koillisesta.
- 136267 Inari Luttojoki Saariselkä 2. Kullankaivuun liittyvä puurakenteinen pato. Kuvattu lounaasta.
- 136268 Inari Luttojoki Saariselkä 3. Kullankaivuun rakenteen jäännös. Kuvattu lännestä.
- 136269 Inari Luttojoki Saariselkä 3. Kullankaivuun liittyviä hajonneita puurakenteita joessa. Kuvattu lännestä.
- 136270 Inari Luttojoki Saariselkä 4. Kullankaivuun liittyvä rakennelma. Kuvattu lounaasta.
- 136271 Inari Luttojoki Laanilan tutkimusalue 11. Kullankaivuun liittyvä huuhdontakasa. Kuvattu luoteesta.
- 136283 Inari Luttojoki Kansallispuisto 2. Pyyntikuoppa. Kuvattu etelästä.
- 136282 Inari Luttojoki Kansallispuisto 2. Pyyntikuoppa, joka on täytetty isoilla lohkarilla. Kuvattu koillisesta.

- 136285 Inari Luttojoki Kansallispuisto 3. Kullankaivuun liittyvä kuoppa ja oja. Kuvattu luoteesta.
- 136286 Inari Luttojoki Kansallispuisto 3. Kullankaivuun liittyvä huuhtontakasa. Kuvattu luoteesta.
- 136284 Inari Luttojoki Kansallispuistoon 4. Pyyntikuoppa. Kuvattu lännestä.

Inari Kaunispään asemakaavan laajennus. Saariselän rinnealueen inventointi



Kuva 1. Luttojoki Laanilan tutkimusalue 1. Kullankaivuun liittyvä pato purossa koivun vasemmalla puolella. Padon edessä toimintaan liittyvä kuoppa. Kuvattu koillisesta. Neg. 136272



Kuva 2. Luttojoki Laanilan tutkimusalue 2. Kullankaivuun liittyvä huuhtontakasa. Kuvattu koillisesta. Neg. 136276



Kuva 3. Luttojoki Laanilan tutkimusalue 3. Kullankaivuun liittyvät kuopat. Kuvattu etelästä. Neg.136277

Inari Kaunispään asemakaavan laajennus. Saariselän rinnealueen inventointi



Kuva 4. Luttojoki Laanilan tutkimusalue 4. Soikeanmallinen kivikehä, mahdollinen liesi. Kuvattu lounaasta. Neg. 13627



Kuva 5. Inari Luttojoki Laanilan tutkimusalue 5. Kullankaivuun liittyvä huuhdontakasa. Kuvattu idästä. Neg. 136279



Kuva 6. Inari Luttojoki Laanilan tutkimusalue 6. Kullankaivuun liittyvä puinen patorakenne. Kuvattu luoteesta. Neg. 136280

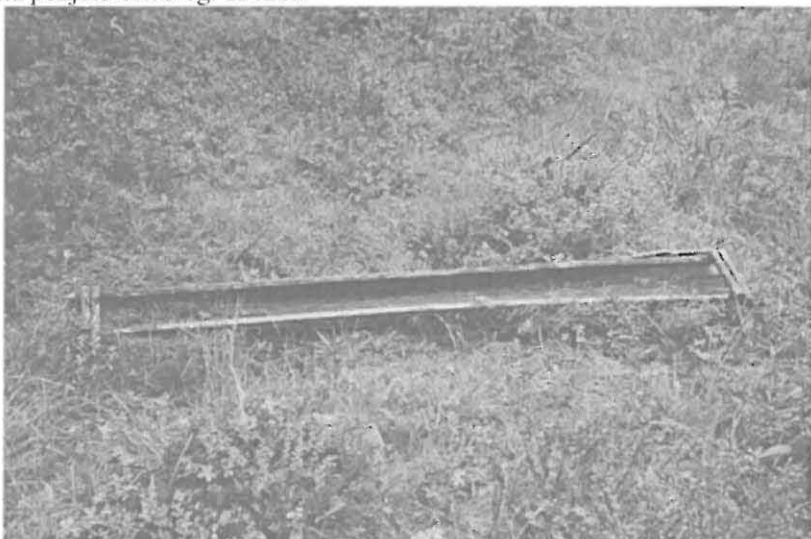
Inari Kaunispään asemakaavan laajennus. Saariselän rinnealueen inventointi



Kuva 7. Inari Luttojoki Laanilan tutkimusalue 7. Kullankaivuun liittyvä, kivistä ladottu patorakenne. Kuvattu pohjoisesta. Neg. 136281



Kuva 8. Inari Luttojoki Laanilan tutkimusalue 8. Kullankaivuun liittyvä valtausmerkki. Kuvattu pohjoisesta. Neg. 136282

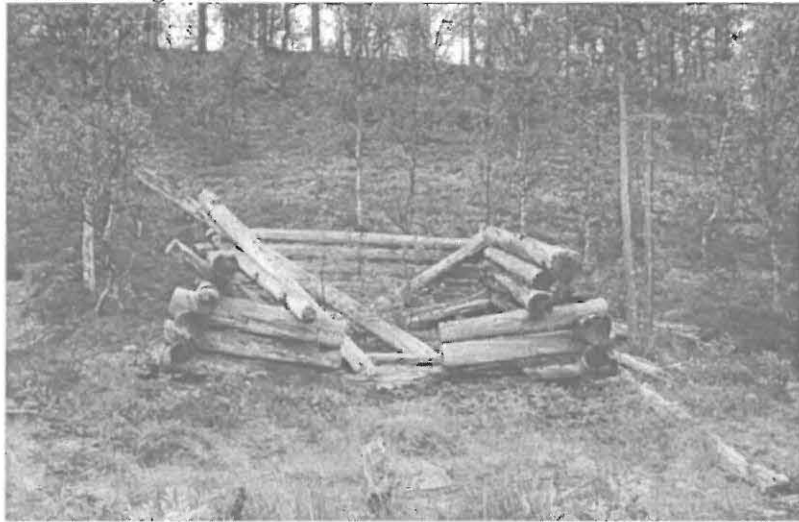


Kuva 9. Inari Luttojoki Laanilan tutkimusalue 9. Kullankaivuun liittyvä huuhtontakouru. Kuvattu etelästä. Neg. 136274

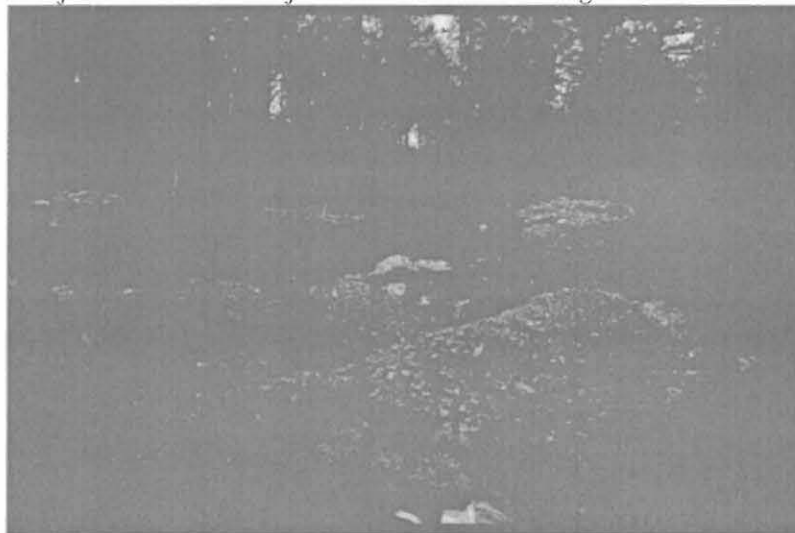
Inari Kaunispään asemakaavan laajennus. Saariselän rinnealueen inventointi



Kuva 10. Inari Luttojoki Laanilan tutkimusalue 10. Kullankaivuun liittyvä huuhtontakouru. Kuvattu etelästä. Neg. 136275

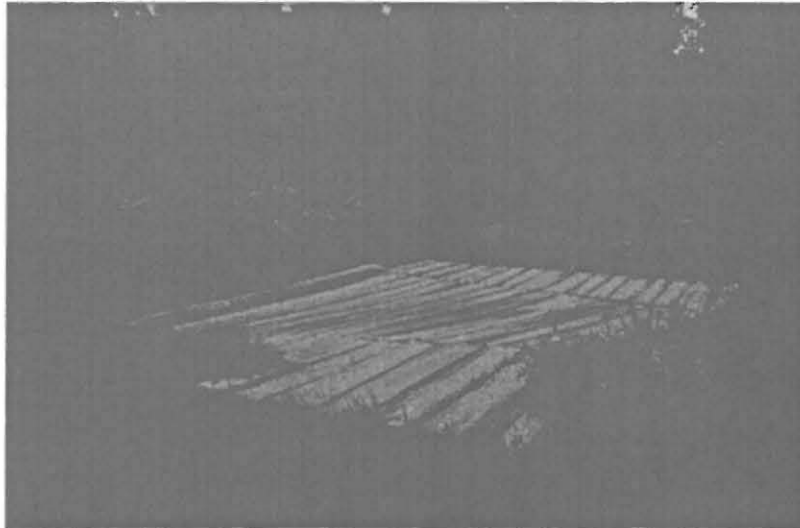


Kuva 11. Inari Luttojoki Kansallispuisto 1. Hirsikämpän jäänteet. Rakennus on todennäköisesti liittynyt kullankaivajien toimintaan Luttojoella. Kuvattu etelästä. Neg. 136261



Kuva 12. Inari Luttojoki Kansallispuisto 1. Kullankaivuun liittyvä huuhtontakasa vastapäätä käämpää Luttojoen toisella puolella. Kuvattu luoteesta. Neg. 136262

Inari Kaunispään asemakaavan laajennus. Saariselän rinnealueen inventointi



Kuva 13. Inari Luttojoki Inari Luttojoki Kansallispuisto 1. Silta joka menee Luttojoen yli. Silta saattaa liittyä kullankaivajien toimintaan paikalla. Kuvattu idästä. Neg. 136263



Kuva 14. Inari Luttojoki Saariselkä 1. Kullankaivuun liittyvä huuhdontakasa. Kuvattu etelästä. Neg. 136264



Kuva 15. Inari Luttojoki Saariselkä 1. Toinen kullankaivuun liittyvä Huuhdontakasa. Kuvattu koillisesta. Neg. 136265

Inari Kaunispään asemakaavan laajennus. Saariselän rinnealueen inventointi



Kuva 16. Inari Luttojoki Saariselkä 2. Kullankaivuun liittyvät kuopat. Kuvattu koillisesta.
Neg. 136266



Kuva 17. Inari Luttojoki Saariselkä 2. Kullankaivuun liittyvä puurakenteinen pato. Kuvattu lounaasta.
Neg. 136267



Kuva 18. Inari Luttojoki Saariselkä 3. Kullankaivuun rakenteen jäänne. Kuvattu lännestä.
Neg. 136268

Inari Kaunispään asemakaavan laajennus. Saariselän rinnealueen inventointi



Kuva 19. Inari Luttojoki Saariselkä 3. Kullankaivuun liittyviä hajonneita puurakenteita joessa. Kuvattu lännestä. Neg. 136269



Kuva 20. Inari Luttojoki Saariselkä 4. Kullankaivuun liittyvä rakennelma. Kuvattu lounaasta. Neg. 136270



Kuva 21. Inari Luttojoki Laanilan tutkimusalue 11. Kullankaivuun liittyvä huuhtontakasa. Kuvattu luoteesta. Neg. 136271

Inari Kaunispään asemakaavan laajennus. Saariselän rinnealueen inventointi



Kuva 22. Inari Luttojoki Kansallispuisto 2. Pyyntikuoppa. Kuvattu etelästä. Neg. 136283



Kuva 23. Inari Luttojoki Kansallispuisto 2. Pyyntikuoppa, joka on täytetty isoilla lohkeilla. Kuvattu koillisesta. Neg. 136282

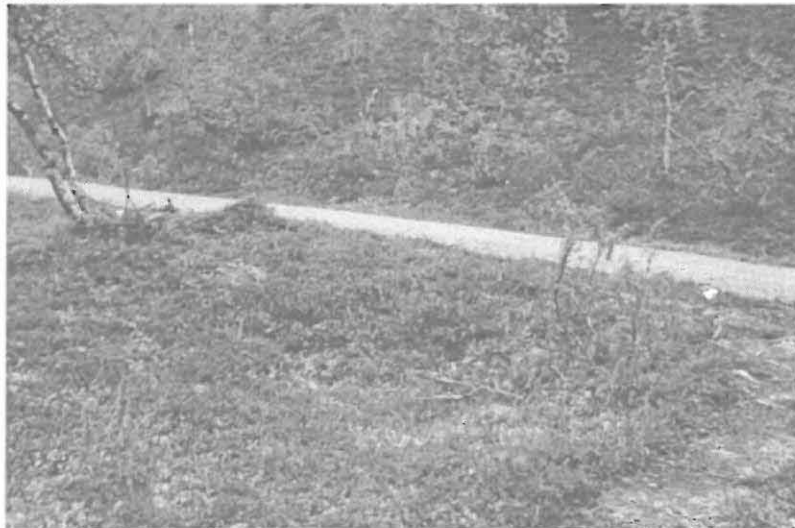


Kuva 24. Inari Luttojoki Kansallispuisto 3. Kullankaivuun liittyvä kuoppa ja oja. Kuvattu luoteesta. Neg. 136285

Inari Kaunispään asemakaavan laajennus. Saariselän rinnealueen inventointi



Kuva 25. Inari Luttojoki Kansallispuisto 3. Kullankaivuun liittyvä huuhdontakasa. Kuvattu luoteesta. Neg. 136286



Kuva 26. Inari Luttojoki Kansallispuistoon 4. Pyyntikuoppa. Kuvattu lännestä. Neg. 136284