

Uahdell. kamin raku. uahd.
Viljoon' pöytäkirja 10.4
Kuuluma esittö
ISOJOKI

MUSEO ISOJOKEN MUSEO KUNTA ISOJOKI

ESINEEN NIMI REIKÄKIVI

PAIKALLINEN NIMITYS

409
ESINEEN LUETTELONUMERO

SAANTITIEDOT VIILAMI PENTTÄ TAI MAADO MÄKELÄ, ISOJOKI
VÄRHÄIKYEN KARIEMÄYEN

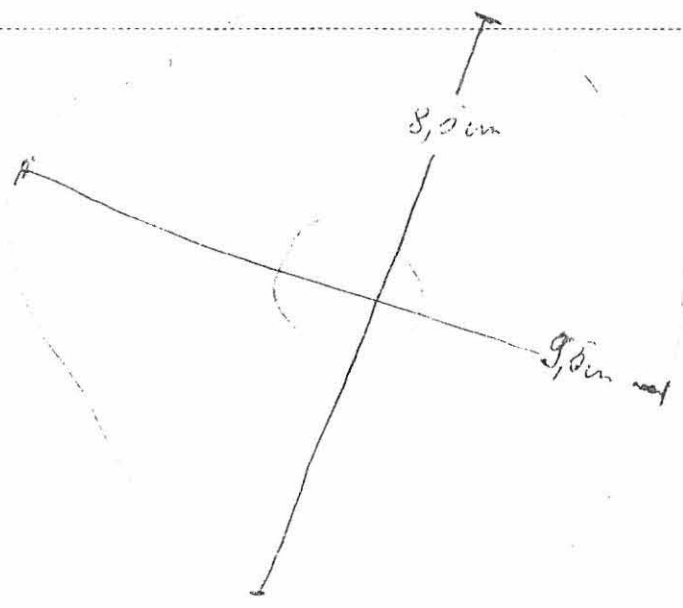
KUVAUS ESINEESTÄ

aines HIEKKAKIVI

valmistustapa, rakenne LITTEÄHKÖ. REIKÄ TEHTY KIOLEPIMIKTA PÖÖRILTA,
TOINEN PUOLI LITTEÄ, TOINEN PYÖRISTETTY HIOTTU.

mitat

- merkinnät
- leimat
- puumerkit
- kirjoitukset
- koristelu



VOOSILUKU

REIÄN Ø 2cm
VÄHÄOS 1,7cm

ESINEEN KÄYTTÖ

MUITA TIETOJA (historiikki, kunto, korjaukset ym.)

TIETOJEN ALKUPERÄ

- museon luettelo
- korääjä tai aik. omistaja
- paikkakuntalainen (nimi)
- luetteloiija

Kenttäkortin n:o

Negatiivin n:o

rulla/kuva

16.8.1979 Ulla Salminen
pääväys/luetteloiija

MUSEO ISOJOEN MUSEO KUNTA ISOJOKI

ESINEEN NIMI KEIKÄKIIVI

PAIKALLINEN NIMITYS _____

410
ESINEEN LUETTELONUMERO

SAANTITIEDOT VILJAMI PELTIMÄ TAI PAAVO MÄKELÄ, ISOJOKI
VANHAKYLI KÄRKENKYLI

KUVAUS ESINEESTÄ

aines HIEKKAKIVI

valmistustapa, rakenne SIVUT PYÖREÄHKÖT. KEIKÄ TEHTY MOLEMMILTA PUOL-
LILTA. HIOTTU

mitat _____

merkinnät

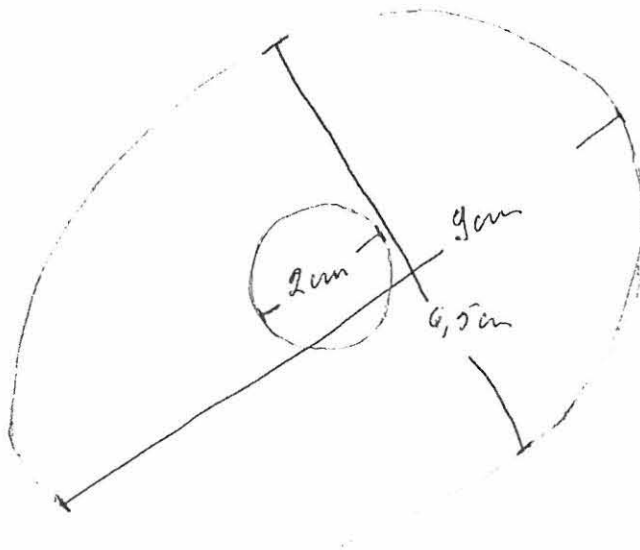
leimat

puumerkit

kirjoitukset

koristelu

VUOSILUKU



PAIKSUUS 3cm

ESINEEN KÄYTTÖ _____

MUITA TIETOJA (historiikki, kunto, korjaukset ym.) _____

TIETOJEN ALKUPERÄ

- museon luettelo kerääjä tai aik. omistaja
 paikkakuntalainen (nimi) luetteloija

Kenttäkortin n:o _____

Negatiivin n:o _____

rulla/kuva
16.8.1979 Chyvä Salonen
päiväys/luetteloija

Maak. 11. 10M:n alk. maan.
Viljain Penttiläy luv.
150JOKI

MUSEO ISOJOEN MUSEO

KUNTA

ESINEEN NIMI REIKÄKIVI

PAIKALLINEN NIMITYS VIJAMI PENTTILÄLTÄ TAI PAAVO MÄKELÄLTÄ
SAANTITIEDOT LOIPETTY ISOJOELTA.

415.

ESINEEN LUETTELONUMERO

KUVAUS ESINEESTÄ

aines HARMAA HIEKKAKIVI
valmistustapa, rakenne REIÄLLINEN, ALAPUOLELTA LITTEÄ KIVI,
HARMAA

mitat

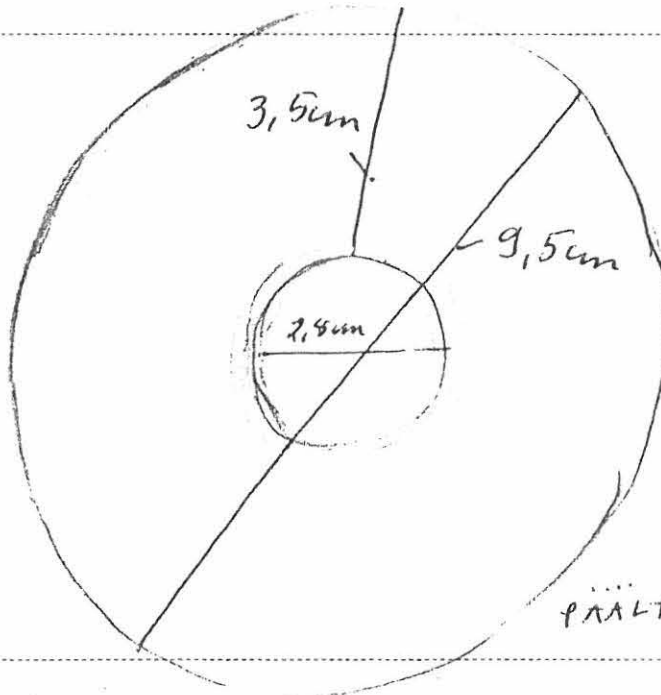
merkinnät

leimat

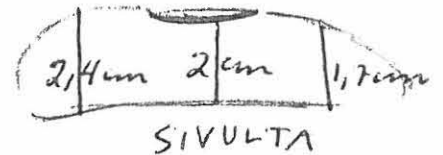
puumerkit

kirjoitukset

koristelu



VUOSILUKU



ESINEEN KÄYTTÖ

MUITA TIETOJA (historiikki, kunto, korjaukset ym.)

TIETOJEN ALKUPERÄ

museon luettelo

kerääjä tai aik. omistaja

paikkakuntalainen (nimi)

luetteloiija

Kenttäkortin n:o

Negatiivin n:o

rulla/kuva

16.8.1979 Taina Kaila

päiväys/luetteloiija

MUSEO ISOJOEN MUSEO

KUNTA ISOJOKI

ESINEEN NIMI REIKAKIVI

PAIKALLINEN NIMITYS

VILJAMI PENTTILÄLTÄ TAI PAAVO MÄKELÄLTÄ
(ISOJOEN VANHAKYLÄ) (ISOJOEN [REDACTED] KYLÄ)

416.

SAANTITIEDOT

KARJEN

ESINEEN LUETTELONUMERO

KUVAUS ESINEESTÄ

aines HARMAA KIVI

valmistustapa, rakenne KIVI, JOHON REIKA PORATTU MOLENNAKILTA
PUOLILTA, PINTA ROSOINEN, HIOMATON,
TOINEN PUOLI HIEMAN TASAISempi,
~~REIKÄ PORATTU~~

mitat

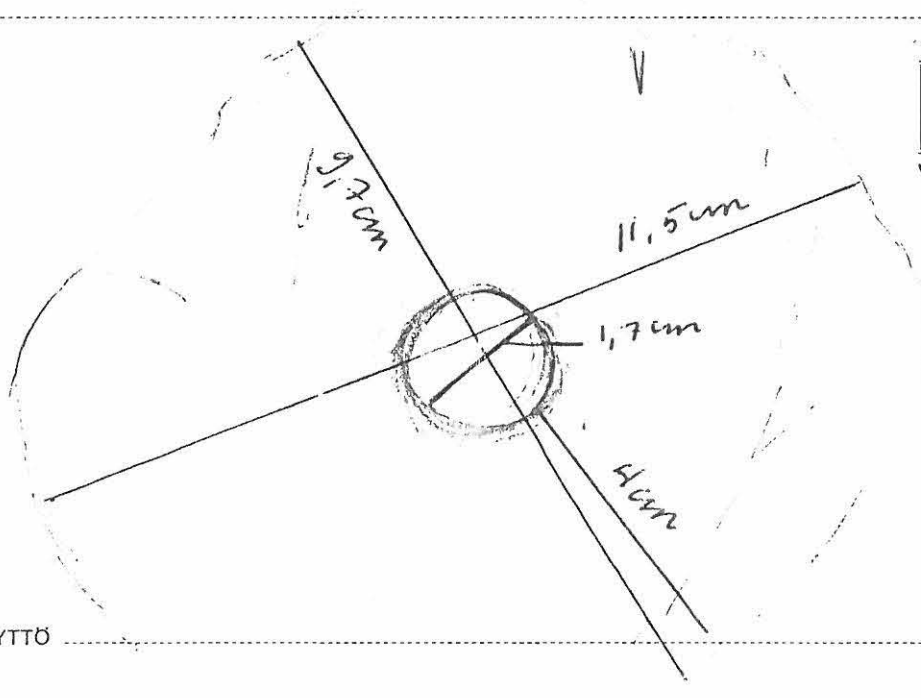
merkinnät

leimat

puumerkit

kirjoitukset

koristelu



VOUSILUKU

ESINEEN KÄYTTÖ

MUITA TIETOJA (historiikki, kunto, korjaukset ym.)

TIETOJEN ALKUPERÄ

museon luettelo

kerääjä tai aik. omistaja

paikkakuntalainen (nimi)

luetteloiija

Kenttäkortin n:o

Negatiivin n:o

rulla/kuva

16.8.1979 Taina Kaila

päiväys/luetteloiija

MUSEO ISOJOEN MUSEO KUNTA ISOJOKI

ESINEEN NIMI REIKÄKIVI

PAIKALLINEN NIMITYS VILJAMI PENTTÄLTÄ TAI PAAVO MÄKELÄLTÄ 417.
SAANTITIEDOT (ISOJOEN VANHAKYLÄ) (ISOJOEN KÄRJEN KIVI) ESINEEN LUETTELONUMERO

KUVAUS ESINEESTÄ

aines HARMAA HIEKKAKIVI

valmistustapa, rakenne KIVI JOHON REIKÄ PORATTU MOLEMMIN PUOLEN,
TOINEN PUOLI ILM. LOHJENNUT. KARKEASTI
HIOTTU.

mitat

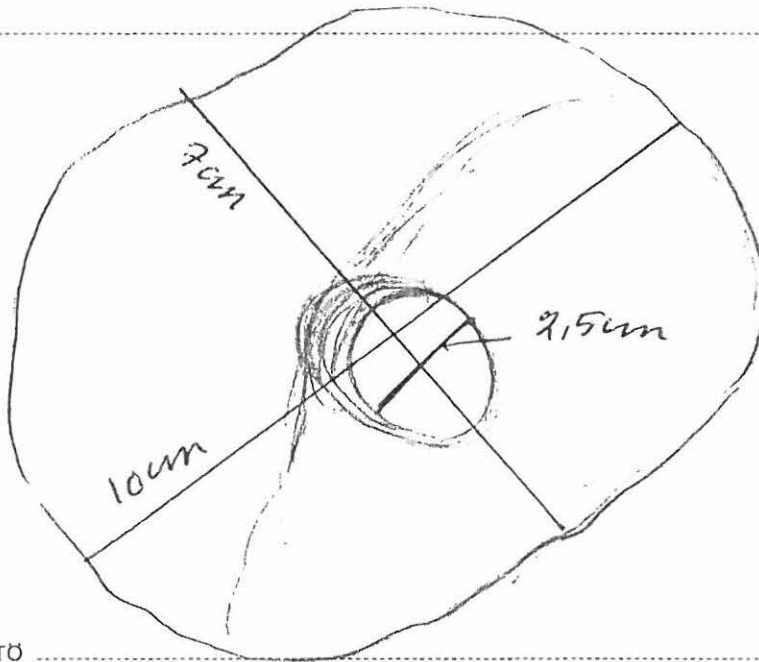
merkinnät

leimat

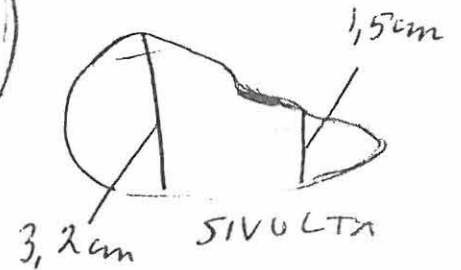
puumerkit

kirjoitukset

koristelu



VUOSILUKU



ESINEEN KÄYTTÖ

MUITA TIETOJA (historiikki, kunto, korjaukset ym.)

TIETOJEN ALKUPERÄ

- museon luettelo kerääjä tai aik. omistaja
 paikkakuntalainen (nimi) luetteloija

Kenttäkortin n:o

Negatiivin n:o

rulla/kuva

16. 8. 1979 Tiina Kaila

päiväys/luetteloija

MUSEO ISOJOEN MUSEO KUNTA ISOJOKI

ESINEEN NIMI REIKÄKIVI

PAIKALLINEN NIMITYS VILJAMI PENTILÄLTÄ TAI PAAVO MÄKELÄLTÄ

418,

SAANTITIEDOT (ISOJOEN VANHAKYLÄSTÄ / ISOJOEN KÄRJEN KYLÄSTÄ)

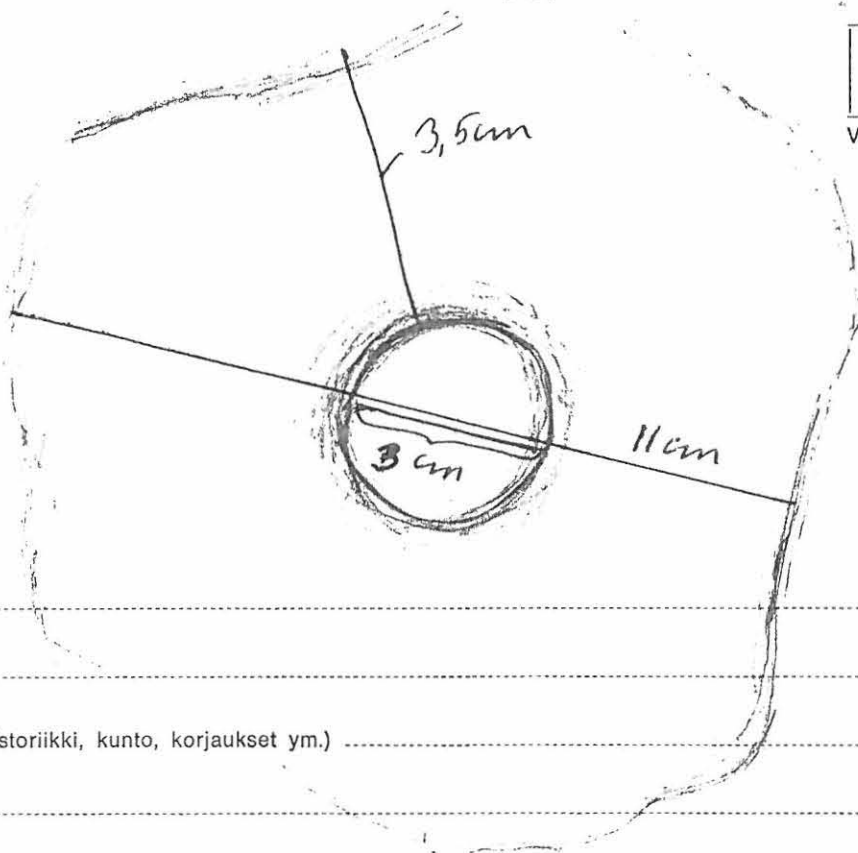
ESINEEN LUETTELONUMERO

KUVAUS ESINEESTÄ

aines KIVI
valmistustapa, rakenne MAALEAN-HAARMA REIÄLLINEN, MOLEMMILTA PUOLILTA PORATTU, KULMIKAS KIVI, PINNAT KARKEASTI HIOTTU.

mitat

merkinnät
leimat
puumerkit
kirjoitukset
koristelu



VIKSIKUKU

ESINEEN KÄYTTÖ

MUITA TIETOJA (historiikki, kunto, korjaukset ym.)

TIETOJEN ALKUPERÄ

- museon luettelo
- kerääjä tai aik. omistaja
- paikkakuntalainen (nimi)
- luetteloiija

Kenttäkortin n:o _____

Negatiivin n:o _____

rulla/kuva
16.8.1979 Taina Kaila

päiväys/luetteloiija

MUSEO ~~ISOJOEN MUSEO~~ ISOJOEN MUSEO KUNTA ISOJOKI

ESINEEN NIMI KOURUTALTTA

PAIKALLINEN NIMITYS VILJAMI PENTTULTA TAI PAAVO MÄKE -

SAANTITIEDOT (ISOJOEN VANHAKYLÄ) (ISOJOEN KÄRJENKYLÄ)

419.
ESINEEN LUETTELONUMERO

KUVAUS ESINEESTÄ

aines TUMMANHARMAA LIUSKE

valmistustapa, rakenne HIOTTU KOURUTALTTA
(KS. TOINEN PUOLI)

mitat



PÄÄSTÄ

VUOSILUKU

merkinnät

leimat

2,5 cm
puumerkit
kirjoitukset
koristelu

18 cm

4 cm

4,6 cm

ESINEEN KÄYTTÖ

MUITA TIETOJA (historiikki, kunto, korjaukset ym.)

TIETOJEN ALKUPERÄ

- museon luettelo kerääjä tai aik. omistaja
 paikkakuntalainen (nimi) luetteloiija

Kenttäkortin n:o

Negatiivin n:o

16.8.1979 rulla/kuva Täynnä Käily

päiväys/luetteloiija

MUSEO ISOJOEN MUSEO

KUNTA ISOJOKI

ESINEEN NIMI KOURUTALTTA

PAIKALLINEN NIMITYS

VILJAMI PENTILÄLTÄ TAI PAAVO MÄKELÄLTÄ
(ISOJOEN VANHAKYLÄ) (ISOJOEN KÄRJEN-
KYLÄ)

420.

SAANTITIEDOT

ESINEEN LUETTELONUMERO

KUVAUS ESINEESTÄ

VIHREÄ LIUSKE (ÄÄNISEN VIHERRIÄLIUSKE?)

aines

KOURUTALTTA, JOSSA KOURUOSA HIOTTU SILEÄKSI,

valmistustapa, rakenne

MUUTEN KAAKEASTI HIOTTU, VIHREÄ

mitat

PAKSUUS 2,5cm
KESKELTÄ:

VOOSILUKU

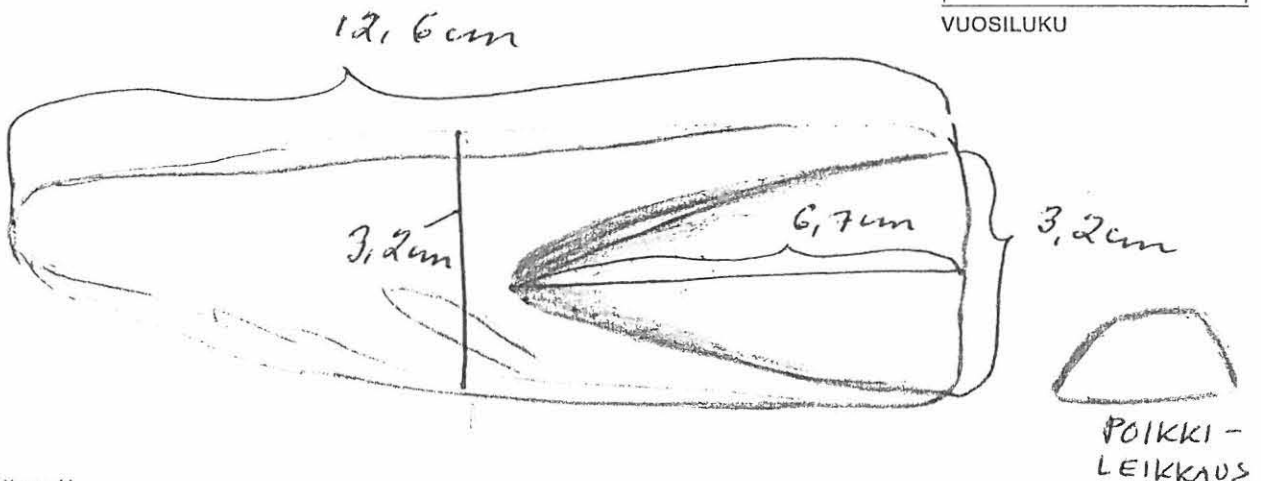
merkinnät

leimat

puumerkit

kirjoitukset

koristelu



ESINEEN KÄYTTÖ

MUITA TIETOJA (historiikki, kunto, korjaukset ym.)

TIETOJEN ALKUPERÄ

museon luettelo

kerääjä tai aik. omistaja

paikkakuntalainen (nimi)

luetteloiija

Kenttäkortin n:o

Negatiivin n:o

rulla/kuva

16. 8. 1979 Tiina Kaila

päiväys/luetteloiija

MUSEO ISOJOEN MUSEO

KUNTA ISOJOKI

ESINEEN NIMI REIKÄKIVI

PAIKALLINEN NIMITYS

SAANTITIEDOT VILJAMI PENTTÄLTÄ TAI TAIVO MÄKELTÄ
(ISOJOEN VANHAKYLÄ) (ISOJOEN KIRJEN-
KYLÄ)

421.

ESINEEN LUETTELONUMERO

KUVAUS ESINEESTÄ

aines HARMA HIEKKAKIVI

valmistustapa, rakenne REIKÄ PORATTU MOLEMMILTA PUOLILTA,
KIVI TOISELTA PUOLELTA KARKEASTI HIOTTU.

mitat

merkinnät

leimat

puumerkit

kirjoitukset

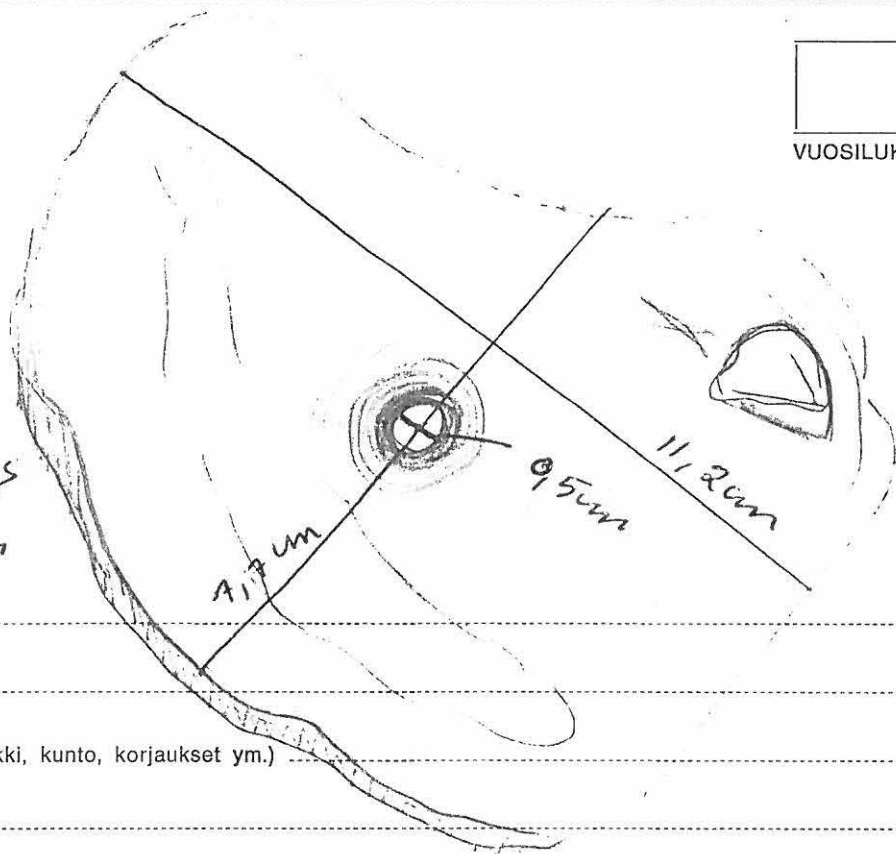
koristelu

PAKSUUS
n.
1-8,5cm

ESINEEN KÄYTTÖ

MUITA TIETOJA (historiikki, kunto, korjaukset ym.)

VOUSILUKU



TIETOJEN ALKUPERÄ

museon luettelo

kerääjä tai aik. omistaja

paikkakuntalainen (nimi)

luetteloiija

Kenttäkortin n:o

Negatiivin n:o

ruilla/kuva

16.8.1979 Tiina Kaila

päiväys/luetteloiija

MUSEO ISOJOEN MOSEO

KUNTA ISOJOKI

ESINEEN NIMI TALITA

PAIKALLINEN NIMITYS

SAANTITIEDOT VILJAMI PENTILÄLTÄ TAI RAAMO MIKELTÄ
(ISOJOEN VANHAKYLÄ) (ISOJOEN KÄRJENKYLÄ)

422.

ESINEEN LUETTELONUMERO

KUVAUS ESINEESTÄ

aines KIVI

valmistustapa, rakenne SIVUILTA SILEÄ, TUMMA, PÄÄLTÄ JA ALTA
HARMAA KARKEAMPI KIVITALITA

mitat

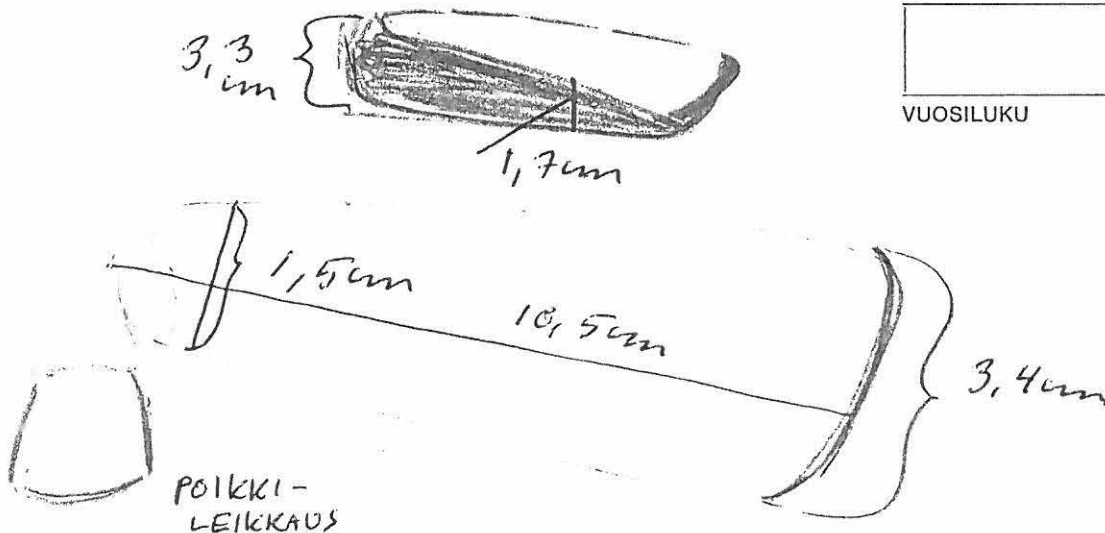
merkinnät

leimat

puumerkit

kirjoitukset

koristelu



VIKKO
VUOSILUKU

ESINEEN KÄYTTÖ

MUITA TIETOJA (historiikki, kunto, korjaukset ym.)

TIETOJEN ALKUPERÄ

- museon luettelo kerääjä tai aik. omistaja
 paikkakuntalainen (nimi) luetteloiija

Kenttäkortin n:o

Negatiivin n:o

16.8.1979 Tiina Kaila

rulla/kuva
päiväys/luetteloiija

MUSEO ISOJOEN MUSEO

KUNTA ISOJOKI

ESINEEN NIMI TALTTA (?), HIOMAKIIVI

PAIKALLINEN NIMITYS

SAANTITIEDOT (ISOJOEN VANHAKYLA) (ISOJOEN KÄRJENKYLÄ)
VILJAMI PENTTILÄLTÄ TAI PAAVO MÄKELÄLTÄ

423.

ESINEEN LUETTELONUMERO

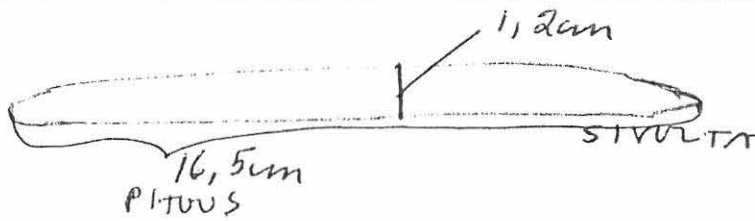
KUVAUS ESINEESTÄ

aines LIUSKE

valmistustapa, rakenne TUMMANTARMAA SILEÄ LITEÄ LIUSKETALTTA, JOHON KAIVERRETTU KORISTEKUVIOITA (UUSIA?)
PÖHJÄ HIEMMÄN KUPERA.

mitat

merkinnät



VUOSILUKU

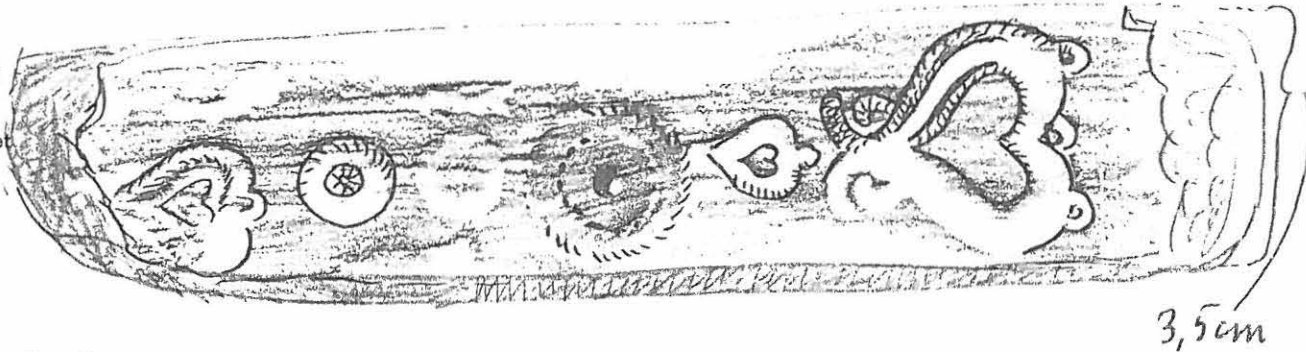
POIKKI-LEIKK.

leimat

puumerkit

kirjoitukset

koristelu



ESINEEN KÄYTTÖ

MUITA TIETOJA (historiikki, kunto, korjaukset ym.)

TIETOJEN ALKUPERÄ

- museon luettelo kerääjä tai aik. omistaja
 paikkakuntalainen (nimi) luetteloiija

Kenttäkortin n:o

Negatiivin n:o

rulla/kuva

16.8.1979 Taina Kaila

päiväys/luetteloiija

MUSEO ISOJOEN MUSEO KUNTA ISOJOKI

ESINEEN NIMI KEIHÄÄNKÄRKI

PAIKALLINEN NIMITYS YILJAMI PENTILÄLTÄ TAI PAAVO MÄKELÄLTÄ 424.
SAANTITIEDOT (ISOJOEN VANHAKYLÄ) (ISOJOEN KÄRJEN- KYLÄ) ESINEEN LUETTELONUMERO

KUVAUS ESINEESTÄ
aines LIUSKE (VAALEANRUSKEA, HIOTTUNA VIHERTÄVÄ)
valmistustapa, rakenne KUMMASTAKIN PÄÄSTÄÄN LOHJENNUT, LITTEÄ, RUODOL- LINEN, HIOTTU KEIHÄÄNKÄRKI

mitat

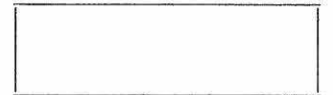
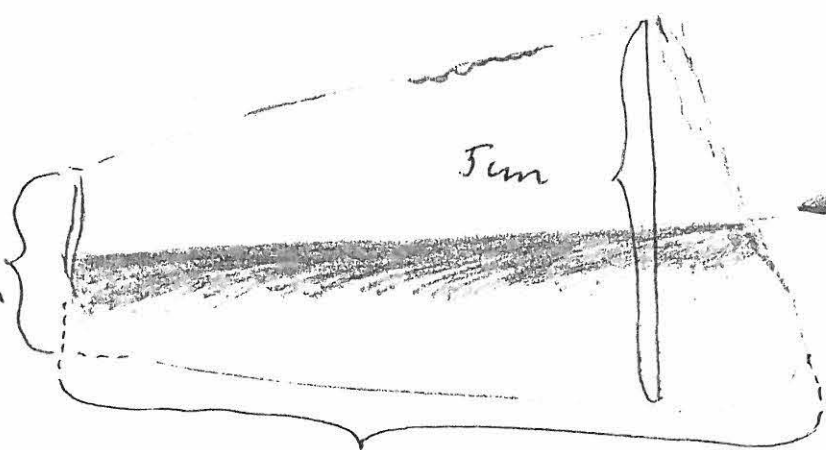
merkinnät

leimat

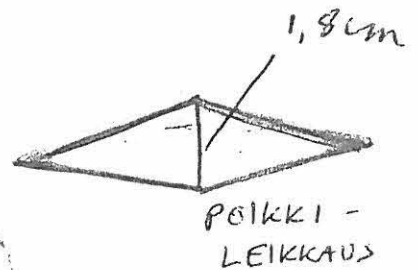
puumerkit

kirjoitukset

koristelu



VUOSILUKU



ESINEEN KÄYTTÖ 9,5cm

MUITA TIETOJA (historiikki, kunto, korjaukset ym.)

TIETOJEN ALKUPERÄ

- museon luettelo kerääjä tai aik. omistaja
 paikkakuntalainen (nimi) luetteloija

Kenttäkortin n:o

Negatiivin n:o

rulla/kuva

16.8.1979 Taina Kaila

päiväys/luetteloija

MUSEO ISOJOEN MUSEO KUNTA ISOJOKI

ESINEEN NIMI TALTTA / KIRVES

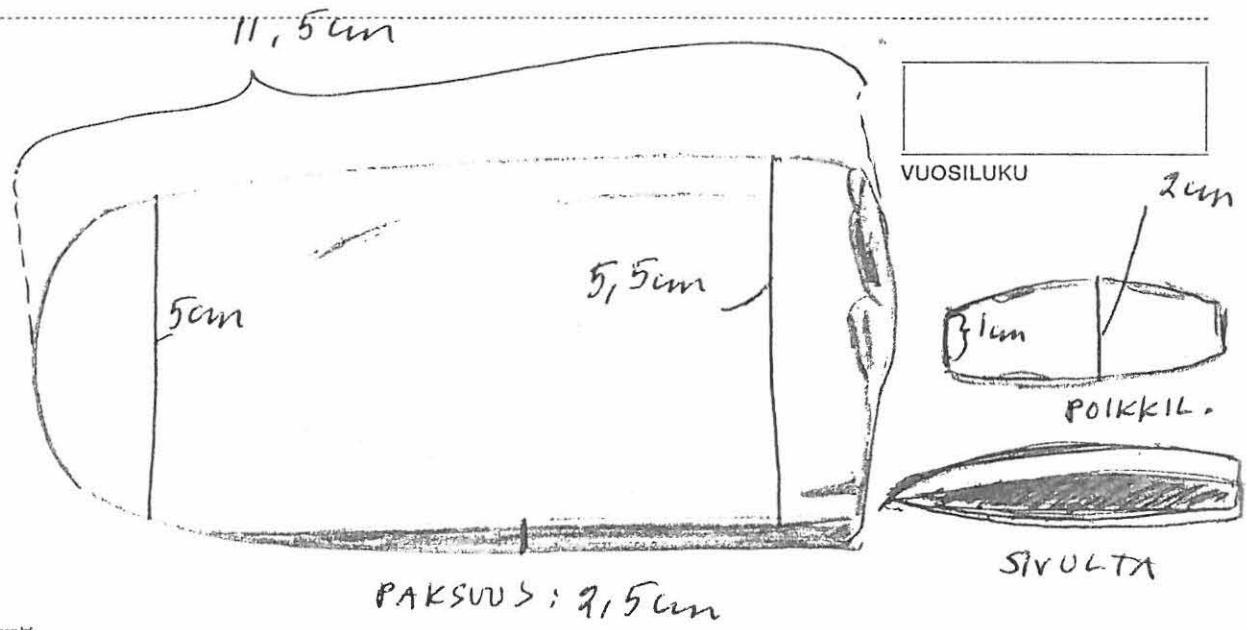
PAIKALLINEN NIMITYS
SAANTITIEDOT VILJAMI PENTTILÄLTÄ TAI PAAVO MÄKELÄLTÄ
(ISOJOEN VANHAKYLÄ) (ISOJOEN KIRJENKYLÄ)

425
ESINEEN LUETTELONUMERO

KUVAUS ESINEESTÄ

aines KIVI (MOLEMMIN PUOLIN)
HIOTTU, HARMAA KIRVES TAI TALTTA
valmistustapa, rakenne

mitat



merkinnät
leimat
puumerkit
kirjoitukset
koristelu

VUOSILUKU

ESINEEN KÄYTTÖ

MUITA TIETOJA (historiikki, kunto, korjaukset ym.)

TIETOJEN ALKUPERÄ

- museon luettelo
- kerääjä tai aik. omistaja
- paikkakuntalainen (nimi)
- luetteloiija

Kenttäkortin n:o
Negatiivin n:o
rulla/kuva
16.8.1979 Taina Käkelä
päiväys/luetteloiija

MUSEO ISOJOEN MUSEO KUNTA ISOJOKI

ESINEEN NIMI TALTTA

PAIKALLINEN NIMITYS VILJAMI PENTTILÄLTÄ TAI PAAVO MÄKELÄLTÄ
SAANTITIEDOT (ISOJOEN VANHAKYLÄ) (ISOJOEN KÄRJENKYLÄ)

426.
ESINEEN LUETTELONUMERO

KUVAUS ESINEESTÄ. VIHERTÄVÄN MUSTA LIUSKEKIVI

aines
valmistustapa, rakenne TERÄ HIOTTU MOLEMMIN PUOLIN, MUUTEN ISKETTÄ KÄRKEÄSTI.

mitat

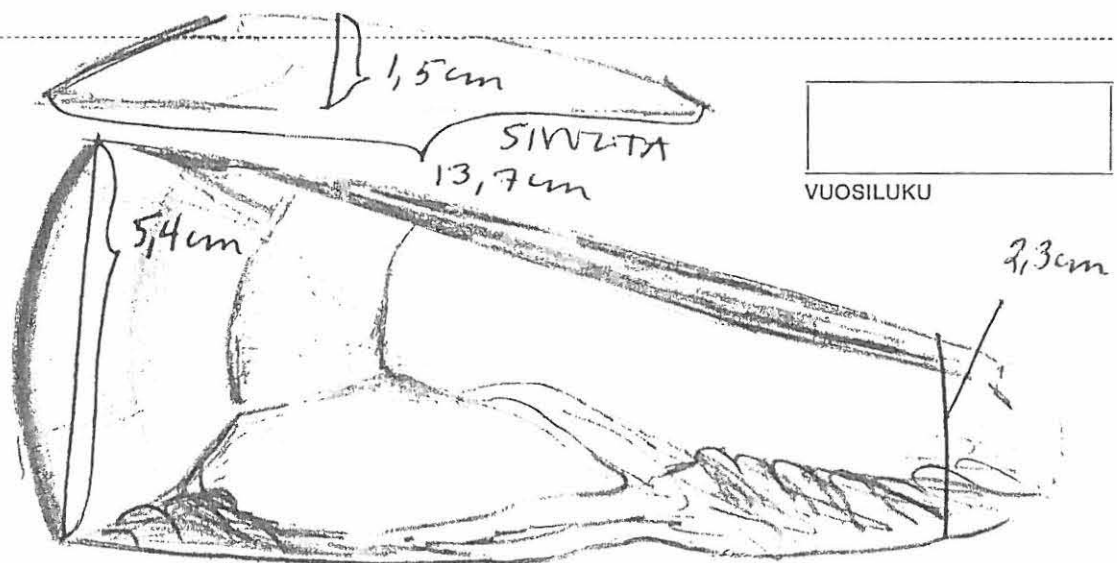
merkinnät

leimat

puumerkit

kirjoitukset

koristelu



ESINEEN KÄYTTÖ

LEIKKAUS POIKKI

MUITA TIETOJA (historiikki, kunto, korjaukset ym.)

TIETOJEN ALKUPERÄ

- museon luettelo kerääjä tai aik. omistaja
 paikkakuntalainen (nimi) luetteloiija

Kenttäkortin n:o

Negatiivin n:o

rulla/kuva
16.8.1979 Taina Käily
päiväys/luetteloiija

MUSEO ISOJOEN MUSEO

KUNTA ISOJOKI

ESINEEN NIMI KIRVEEN TAI TALAN KATKELMA

PAIKALLINEN NIMITYS VILJAMI PENTTILÄLTÄ TAI PAAVO MÄKE-

ESINEEN LUETTELONUMERO 427.

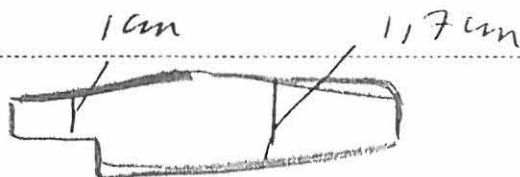
SAANTITIEDOT (ISOJOEN VANHAKILA) (ISOJOEN KÄRJENKYLI)

KUVAUS ESINEESTÄ

aines HIEKKAKIVI

valmistustapa, rakenne KARKEASTI HIOTTU, KATKENNUT KIRVEEN TAI TALTTA.

mitat



VIKKILUKU

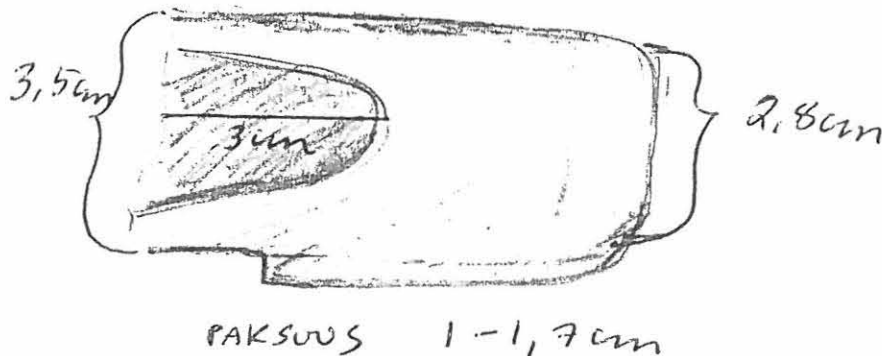
merkinnät

leimat

puumerkit

kirjoitukset

koristelu



POIKKI-LEIKKAUS

ESINEEN KÄYTTÖ

MUITA TIETOJA (historiikki, kunto, korjaukset ym.)

TIETOJEN ALKUPERÄ

- museon luettelo kerääjä tai aik. omistaja
 paikkakuntalainen (nimi) luetteloiija

Kenttäkortin n:o

Negatiivin n:o

rulla/kuva
16-8-1979, r. a. a. a.

päiväys/luetteloiija

MUSEO ISOJOEN MUSEO KUNTA ISOJOKI

ESINEEN NIMI KORISTELTU LIUSKEKIVI (=Vahnamusta)

PAIKALLINEN NIMITYS VILJAMI PENTILÄLTÄ TAI PAAVO MÄKELÄLTÄ

SAANTITIEDOT (ISOJOEN VANHAKYÄ) (ISOJOEN KÄRSJENKYÄ)

428.
ESINEEN LUETTELONUMERO

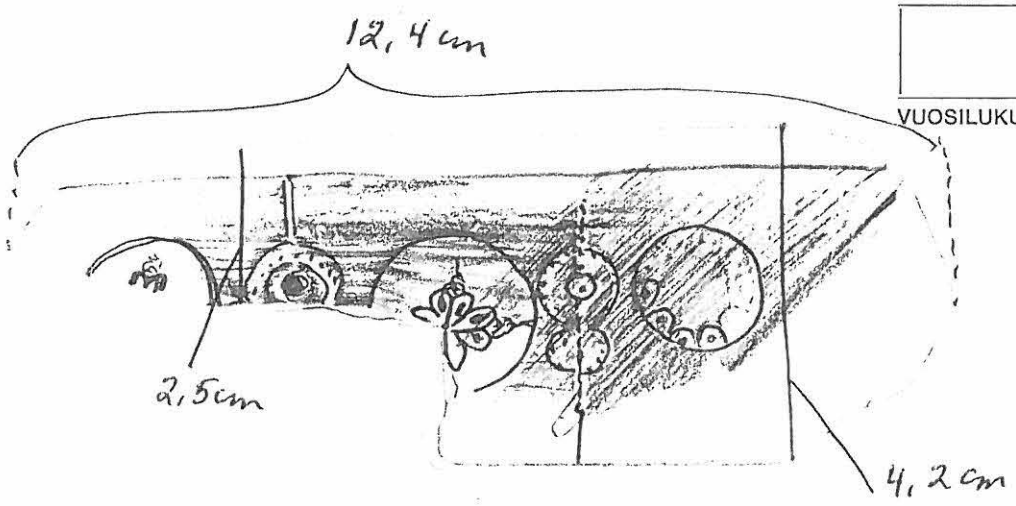
KUVAUS ESINEESTÄ

~~PIIRRE~~ ~~PIIRRE~~ ~~PIIRRE~~ LIUSKE

aines HIOTTU, KORISTEET KÄIVERRETTU, TOISELTA PUOLELTA SYVENNYS
valmistustapa, rakenne KS. TOINEN PUOLI

mitat

merkinnät
leimat
puumerkit
kirjoitukset
koristelu



ESINEEN KÄYTTÖ

MUITA TIETOJA (historiikki, kunto, korjaukset ym.)

TIETOJEN ALKUPERÄ

- museon luettelo
- kerääjä tai aik. omistaja
- paikkakuntalainen (nimi)
- luetteloiija

Kenttäkortin n:o

Negatiivin n:o

rulla/kuva
17.8.1979 Tina Kaila

päiväys/luetteloiija

MUSEO ISOJOEN MUSEO KUNTA ISOJOKI

ESINEEN NIMI (PITKÄNPYÖREÄ) KIVI

PAIKALLINEN NIMITYS

SAANTITIEDOT VILJAMI PENTILÄLTÄ (ISOJOEN VANHAKYLÄ) PAAVO MIKKELÄLTÄ (ISOJOEN KÄRJEN KYLÄ)

429.
ESINEEN LUETTELONUMERO

KUVAUS ESINEESTÄ

aines HARMAA HIEKKAKIVI

valmistustapa, rakenne KARKEASTI HIOTTU, ~~PIIKKI~~ KIVI

mitat

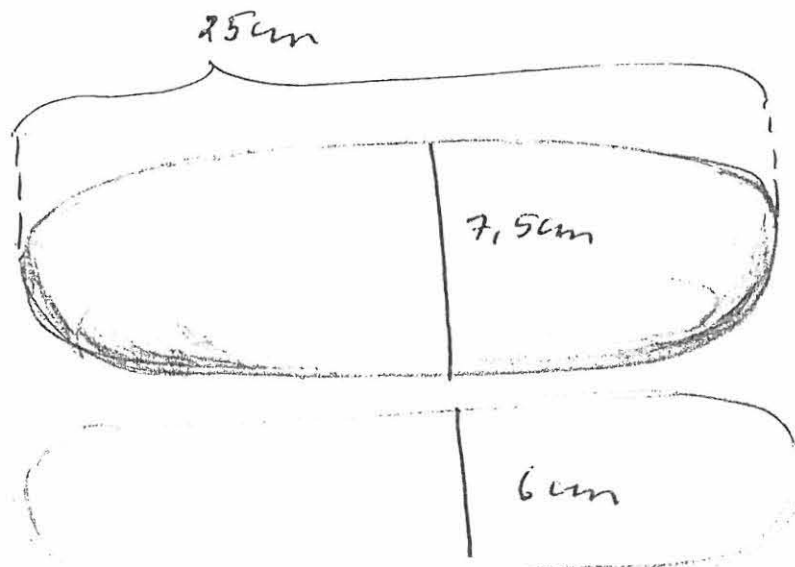
merkinnät

leimat

puumerkit

kirjoitukset

koristelu



VUOSILUKU

PAALTA

SIVULTA

ESINEEN KÄYTTÖ

LJONNAN 1 BOKSTEL & AB BILJARDII

MUITA TIETOJA (historiikki, kunto, korjaukset ym.)

TIETOJEN ALKUPERÄ

- museon luettelo kerääjä tai aik. omistaja
 paikkakuntalainen (nimi) luetteloiija

Kenttäkortin n:o

Negatiivin n:o

17.8. 1979 Taina Kaila

päiväys/luetteloiija

MUSEO ISOJOEN MUSEO

KUNTA ISOJOKI

ESINEEN NIMI KIVIPALLO

PAIKALLINEN NIMITYS

430.

SAANTITIEDOT

ESINEEN LUETTELONUMERO

KUVAUS ESINEESTÄ

aines GRANIITTI

valmistustapa, rakenne KARKEASTI HIOTTU PALLO, PINTA ROSOINEN

mitat

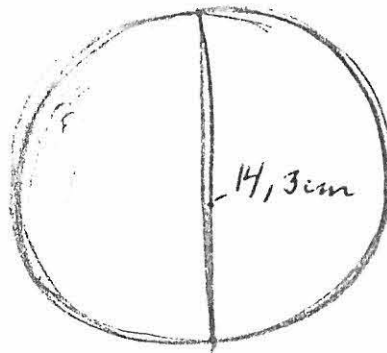
merkinnät

leimat

puumerkit

kirjoitukset

koristelu



VUOSILUKU

ESINEEN KÄYTTÖ OLL T AHD. PORIIN VUOLYVAUDET 110.

MUITA TIETOJA (historiikki, kunto, korjaukset ym.)

TIETOJEN ALKUPERÄ

- museon luettelo kerääjä tai aik. omistaja
 paikkakuntalainen (nimi) luetteloija

Kenttäkortin n:o

Negatiivin n:o

rulla/kuva

17.8.1979 Tiina Kaila

päiväys/luetteloija

MUSEO ISOJOEN MUSEO KUNTA ISOJOKI

ESINEEN NIMI REIKÄKIVI

PAIKALLINEN NIMITYS

SAANTITIEDOT VILJAMI PENTTILÄ TAI PAULU MÄKELÄ + ISOJOKI
VARHAKYLA KÄRKENKYLA

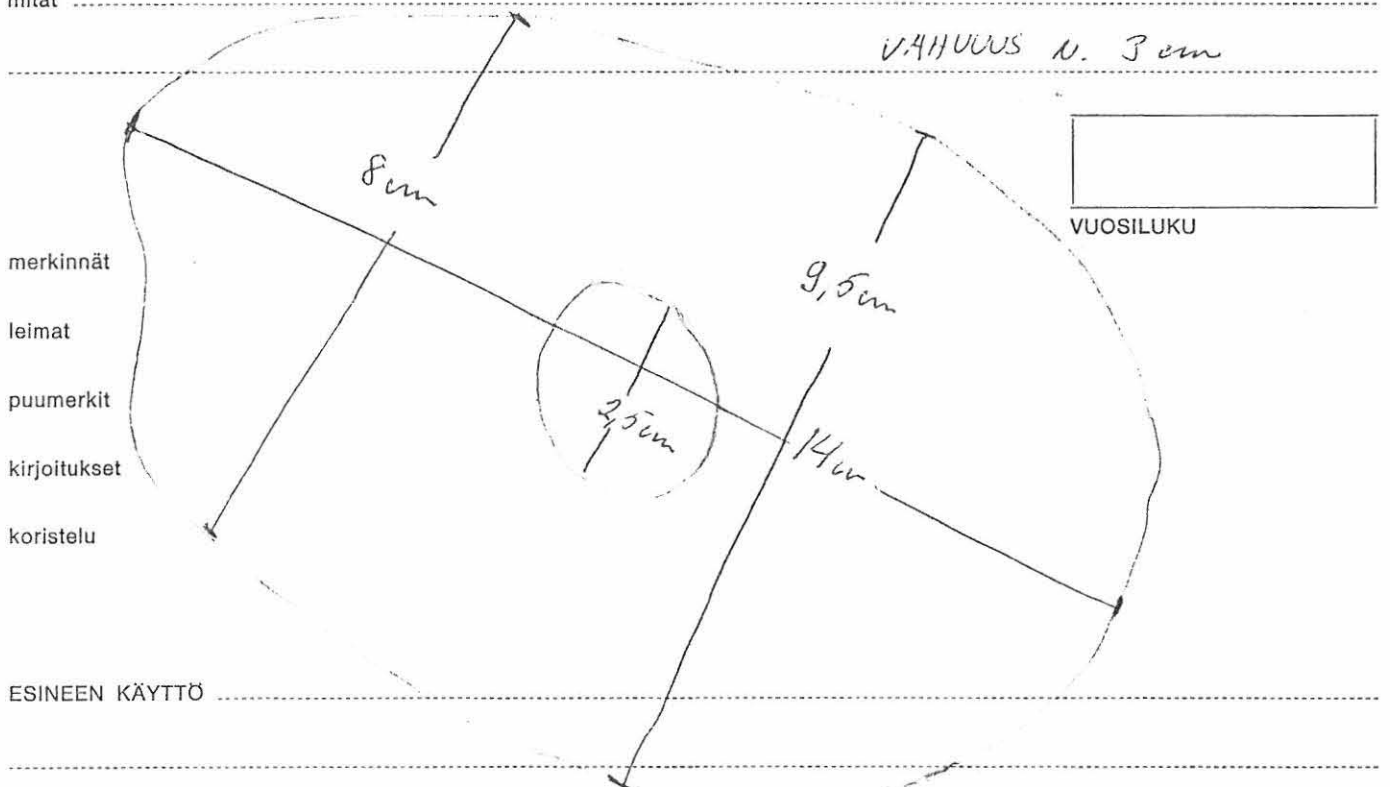
451
ESINEEN LUETTELONUMERO

KUVAUS ESINEESTÄ

aines HIEKKAKIVI

valmistustapa, rakenne LITTEÄHKÖ, MOLEMMIN PUOLIN PYÖRSTETTY. REIKÄ
TEHTY MOLEMILTA PUOLILTA HIOTTU.

mitat



merkinnät

leimat

puumerkit

kirjoitukset

koristelu

ESINEEN KÄYTTÖ

MUITA TIETOJA (historiikki, kunto, korjaukset ym.)

TOISESTA PÄÄSTÄ LOITTEENAIPI PÄÄ

TIETOJEN ALKUPERÄ

- museon luettelo kerääjä tai aik. omistaja
 paikkakuntalainen (nimi) luetteloija

Kenttäkortin n:o

Negatiivin n:o

rulla/kuva

16.8.1979 Chuja Salminen
päiväys/luetteloija

MUSEO ISOJOEN MUSEO KUNTA ISOJOKI

ESINEEN NIMI REIKÄKIVI

PAIKALLINEN NIMITYS

452
ESINEEN LUETTELONUMERO

SAANTITIEDOT VIILARI PEUTINÄ TAI PAAVO MÄKEÄ, ISOJOKI
VANHAKYLÄ KÄRJENKYLÄ

KUVAUS ESINEESTÄ

aines KIVI

valmistustapa, rakenne LITTEÄ, TOISESTA PÄÄSTÄ PAKSUMPI. PYÖRIS.
TETYT REUNAT.

mitat

PAIKSUUS 2,0cm - 1,0cm

VOOSILUKU

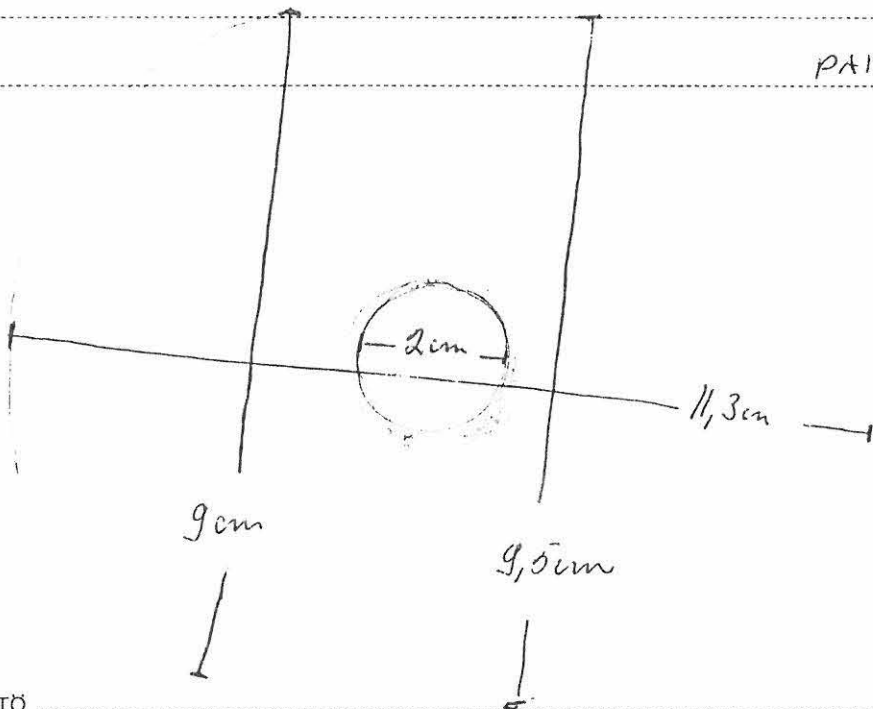
merkinnät

leimat

puumerkit

kirjoitukset

koristelu



ESINEEN KÄYTTÖ

MUITA TIETOJA (historiikki, kunto, korjaukset ym.)

TIETOJEN ALKUPERÄ

- museon luettelo
- kerääjä tai aik. omistaja
- paikkakuntalainen (nimi)
- luetteloija

Kenttäkortin n:o

Negatiivin n:o

rulla/kuva

16.8.1979 Ulla Salonen
päiväys/luetteloija

MUSEO ISOJOEN MUSEO KUNTA ISOJOKI

ESINEEN NIMI REIKÄKIIVI

PAIKALLINEN NIMITYS

453

SAANTITIEDOT VILJAMI PEUTIKÄ TAI PAAVO MÄKEMÄ, ISOJOKI
VANHAKYLÄ KÄRKENIKYLÄ ESINEEN LUETTELONUMERO

KUVAUS ESINEESTÄ

aines KIVI

valmistustapa, rakenne LITTEÄHKÖ, REUNAT PYÖRSIETTY, HIOTTU

mitat

PAKSUUS 3 cm

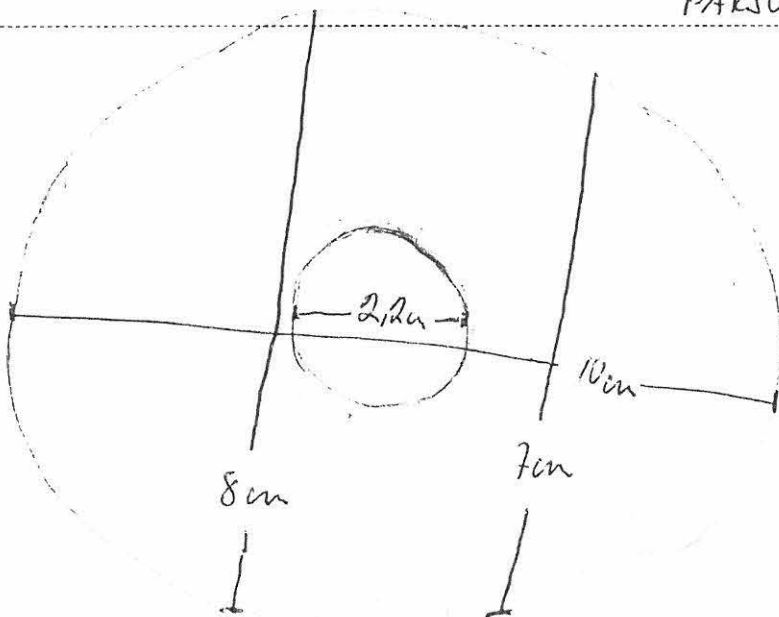
merkinnät

leimat

puumerkit

kirjoitukset

koristelu



VOOSILUKU

ESINEEN KÄYTTÖ

MUITA TIETOJA (historiikki, kunto, korjaukset ym.) SIVUILTA LOHJEENUT PALOJA

TIETOJEN ALKUPERÄ

museon luettelo kerääjä tai aik. omistaja

paikkakuntalainen (nimi) luetteloija

Kenttäkortin n:o

Negatiivin n:o

rulla/kuva

16.8.1979 Ulla Selvänen
päiväys/luetteloija

*MUSEO ISOJOEN MUSEO KUNTA ISOJOKI

ESINEEN NIMI REIKÄKIVI (OSA)

PAIKALLINEN NIMITYS

454
ESINEEN LUETTELONUMERO

SAANTITIEDOT VILJAMI PENTILÄ TAI PAAVO MÄKELÄ, ISOJOKI
VANITAKYLA IÄÄRJENKYLA

KUVAUS ESINEESTÄ

aines HIKKAKIVI

valmistustapa, rakenne HIOMATON REIKÄKIVEN PUOLIKAS

mitat

PAKSUUS 2,5 m

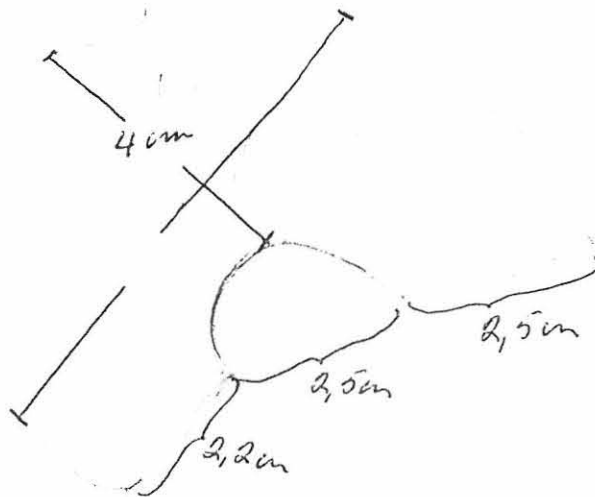
merkinnät

leimat

puumerkit

kirjoitukset

koristelu



.....
VUOSILUKU

ESINEEN KÄYTTÖ

MUITA TIETOJA (historiikki, kunto, korjaukset ym.)

TIETOJEN ALKUPERÄ

- museon luettelo kerääjä tai aik. omistaja
 paikkakuntalainen (nimi) luetteloiija

Kenttäkortin n:o

Negatiivin n:o

rulla/kuva

16.8.1979 Oskari Salminen
päiväys/luetteloiija

MUSEO ISOJOEN MUSEO KUNTA ISOJOKI

ESINEEN NIMI REIKKÄKIIVI

PAIKALLINEN NIMITYS

455

SAANTITIEDOT VILJAMI PENTTÄ TAI MAURO MÄKELÄ, ISOJOKI
VANHAKYLÄ KÄRKJENIKYLÄ ESINEEN LUETTELONUMERO

KUVAUS ESINEESTÄ

aines HIEKKAKIIVI

valmistustapa, rakenne LITTEÄ, MOKLEMMIN PUOLIN HIEMAN PYÖRISTETTY, REU-
KAT PYÖRISTETTY

mitat

PAKSUUS 4 cm

merkinnät

leimat

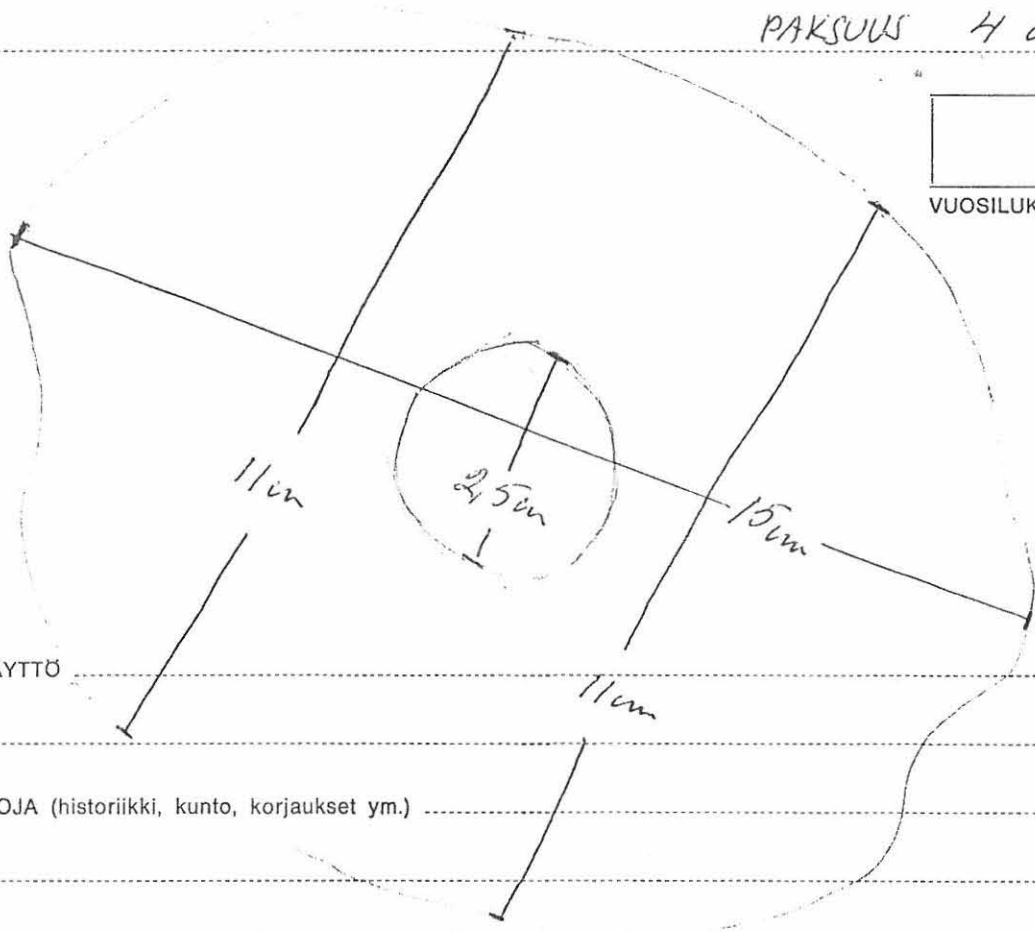
puumerkit

kirjoitukset

koristelu

ESINEEN KÄYTTÖ

MITA Tietoja (historiikki, kunto, korjaukset ym.)



Empty box for recording the year of acquisition.

VIISIILUKU

TIETOJEN ALKUPERÄ

- museon luettelo
- kerääjä tai aik. omistaja
- paikkakuntalainen (nimi)
- luetteloiija

Kenttäkortin n:o

Negatiivin n:o

rulla/kuva

16.8.1979 Oja Salminen

päiväys/luetteloiija

MUSEO ISOJOEN MUSEO KUNTA ISOJOKI

ESINEEN NIMI TALTTA

PAIKALLINEN NIMITYS

456.
ESINEEN LUETTELONUMERO

SAANTITIEDOT VILJAMI PEOTIKÄ TAI PAAVO MÄKEÄ, ISOJOKI
VANHAKYLI KÄRJEOKYLI

KUVAUS ESINEESTÄ

aines LIVSKELIIVI

valmistustapa, rakenne HIOITU. TOINEN SIIVU LITTEÄ JA TOINEN HARJUA

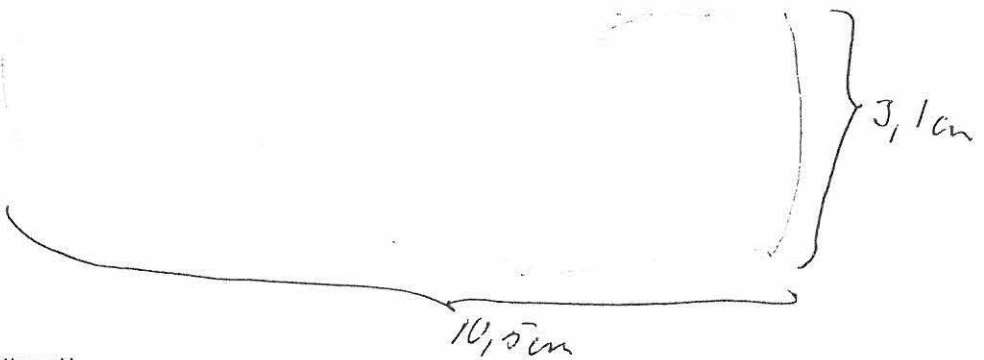
mitat

merkinät 1 cm T 1,5 cm I 1 cm
VUOSILUKU

leimat

puumerkit 1,7 cm
kirjoitukset

koristelu



ESINEEN KÄYTTÖ

MUITA TIETOJA (historiikki, kunto, korjaukset ym.)

TIETOJEN ALKUPERÄ

- museon luettelo
- kerääjä tai aik. omistaja
- paikkakuntalainen (nimi)
- luetteloija

Kenttäkortin n:o

Negatiivin n:o

rulla/kuva
16.8.1979 Oskari Salminen
päiväys/luetteloija

MUSEO ISOJOEN MUSEO KUNTA ISOJOKI

ESINEEN NIMI TALTTA

PAIKALLINEN NIMITYS

457

SAANTITIEDOT VILJAMI PENTTÄ TAI PAAVO MÄKEÄ, ISOJOKI
VANHAKYLÄ KÄRJENKYLÄ

ESINEEN LUETTELONUMERO

KUVAUS ESINEESTÄ

aines LIUSKEKIVI

valmistustapa, rakenne TOISEKTA PUOLEKTA LÄHES LITTEÄ, MUTTA KOHKEILAUT.
TOINEN SIIVU HIOTTU HARJAVAKSI. ~~TOINEN SIIVU HIOTTU HARJAVAKSI.~~

mitat

merkinnät 0,9cm {

VUOSILUKU



leimat 1,3cm

puumerkit

kirjoitukset

koristelu

ESINEEN KÄYTTÖ

MUITA TIETOJA (historiikki, kunto, korjaukset ym.)

TIETOJEN ALKUPERÄ

- museon luettelo
- kerääjä tai aik. omistaja
- paikkakuntalainen (nimi)
- luetteloija

Kenttäkortin n:o

Negatiivin n:o

rulla/kuva

16.8.1979 Choyä Salminen
päiväys/luetteloija

MUSEO ISOJOEN MUSEO KUNTA ISOJOKI

ESINEEN NIMI TALITA

PAIKALLINEN NIMITYS

458
ESINEEN LUETTELONUMERO

SAANTITIEDOT VILJAMI FENTINÄ TAI PAAVO MÄKELÄ, ISOJOKI
VANHARYLÄ KÄRKJENKYLÄ

KUVAUS ESINEESTÄ

aines LIUSKEKIVI

valmistustapa, rakenne TERÄ VIISTOTTU VAIN JOISEKSI PUOLEKSI JA SAMALLA
PUOLEKSI LOHKASUUNAKSI TOINEN PUOLI HIOTTU

mitat



merkinnät

leimat

puumerkit

kirjoitukset

koristelu 5,3cm

2,8cm

ESINEEN KÄYTTÖ

MUITA TIETOJA (historiikki, kunto, korjaukset ym.) 12cm

TIETOJEN ALKUPERÄ

- museon luettelo
- kerääjä tai aik. omistaja
- paikkakuntalainen (nimi)
- luetteloija

Kenttäkortin n:o

Negatiivin n:o

rulla/kuva

16.8.1929 Ulyja Salonen
päiväys/luetteloija

MUSEO ISOJOEN MUSEO KUNTA ISOJOKI

ESINEEN NIMI TALTTA

PAIKALLINEN NIMITYS

SAANTITIEDOT VILJAMI RENTILÄ TAI PAAVO MÄKEÄ, ISOJOKI
VANKAKYÄ KÄRJEKYÄ


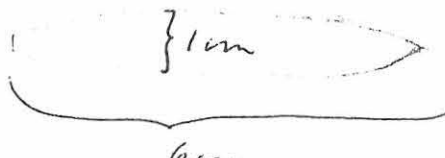
459
ESINEEN LUETTELONUMERO

KUVAUS ESINEESTÄ

aines VIHREÄ LIUSKE

valmistustapa, rakenne MOLEMMIN PUOLIN HIOTTU TASATAALTA

mitat

merkinnät 2,7 cm  3,3 cm
leimat
puumerkit
kirjoitukset
koristelu  1 cm
6 cm

VUOSILUKU

ESINEEN KÄYTTÖ

MUITA TIETOJA (historiikki, kunto, korjaukset ym.)

TIETOJEN ALKUPERÄ

- museon luettelo kerääjä tai aik. omistaja
 paikkakuntalainen (nimi) luetteloiija

Kenttäkortin n:o

Negatiivin n:o

rulla/kuva

16.8.1979 Elly Salminen
päiväys/luetteloiija

MUSEO ISOJOEN MUSEO KUNTA ISOJOKI

ESINEEN NIMI TALTTA

PAIKALLINEN NIMITYS

SAANTITIEDOT VILJAMI PENTTILÄ TAI PAUKO MÄKELÄ, ISOJOKI
VANHAKYLÄ IKÄBIENKYLÄ

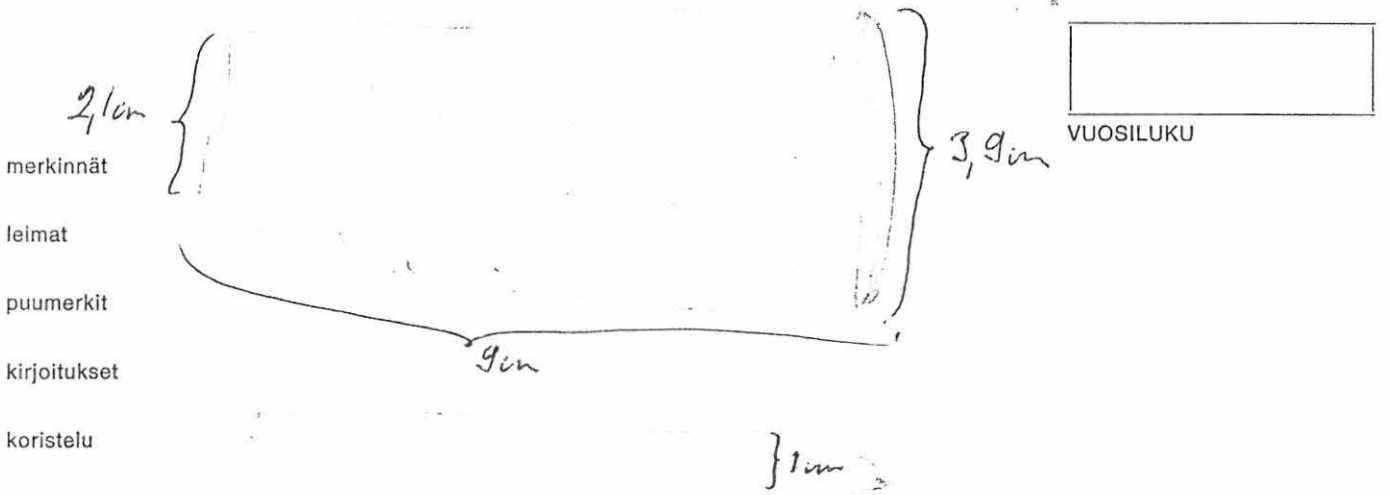
460
ESINEEN LUETTELONUMERO

KUVAUS ESINEESTÄ

aines LIUSKEKIVI (VÄHÄN VIHERTÄVIÄ, TUMMA)

valmistustapa, rakenne TOINEN PUOLI KATTEA TOINEN PUOLI KUPERA JA
TERÄS HIOITU

mitat



VUOSILUKU

ESINEEN KÄYTTÖ

MUITA TIETOJA (historiikki, kunto, korjaukset ym.)

TIETOJEN ALKUPERÄ

- museon luettelo
- kerääjä tai aik. omistaja
- paikkakuntalainen (nimi)
- luetteloija

Kenttäkortin n:o

Negatiivin n:o rulla/kuva

16.8.1979 Chrysi Salminen
päiväys/luetteloija

MUSEO ISOJOEN MUSEO KUNTA ISOJOKI

ESINEEN NIMI KIVIKIRVES (?)

PAIKALLINEN NIMITYS _____

461
ESINEEN LUETTELONUMERO

SAANTITIEDOT VILJAMIN PENTTÄ "TAI PAAVO MÄKEMÄ", ISOJOKI
VANHAKYLÄ KÄRKENKYLÄ

KUVAUS ESINEESTÄ

aines KIUSKEKIIVI

valmistustapa, rakenne KARKEATEKOISEN TERÄN HIOITU TOISELTA PUOLELTA

mitat _____

A hand-drawn sketch of a stone tool, likely a chisel or similar implement. The tool is elongated and tapers towards the right end. It has a rough, textured surface. The sketch includes several dimensions and labels:

- A vertical bracket on the left side is labeled "3in" and "merkinnät".
- A vertical bracket on the left side is labeled "leimat".
- A vertical bracket on the left side is labeled "puumerkit".
- A vertical bracket on the left side is labeled "kirjoitukset".
- A vertical bracket on the left side is labeled "koristelu".
- A horizontal dimension line at the bottom is labeled "12 cm".
- A vertical dimension line on the right side is labeled "4,7 cm".
- A vertical dimension line on the right side is labeled "1,8 cm".
- A box on the right side is labeled "VUOSILUKU".

ESINEEN KÄYTTÖ _____

MUITA TIETOJA (historiikki, kunto, korjaukset ym.) _____

TIETOJEN ALKUPERÄ

- museon luettelo
- kerääjä tai aik. omistaja
- paikkakuntalainen (nimi)
- luetteloija

Kenttäkortin n:o _____

Negatiivin n:o _____

rulla/kuva
16.8.1979 Anja Salminen
päiväys/luetteloija

MUSEO ISOJOEN MUSEO KUNTA ISOJOKI

ESINEEN NIMI KIVIKIRVES

PAIKALLINEN NIMITYS

462
ESINEEN LUETTELONUMERO

SAANTITIEDOT VILJAMI PENTTÄ" TAI PAAVO MÄKELÄ, ISOJOKI
VANHAIKYLÄ KÄRJEN KYLÄ

KUVAUS ESINEESTÄ

aines HIEKKAKIVI

valmistustapa, rakenne HIOITU KARKEASTI

mitat 17,5 cm

merkinnot

leimat

puumerkit

kirjoitukset

koristelu

0 cm
VUOSILUKU

ESINEEN KÄYTTÖ

MUITA TIETOJA (historiikki, kunto, korjaukset ym.)

TIETOJEN ALKUPERÄ

- museon luettelo kerääjä tai aik. omistaja
 paikkakuntalainen (nimi) luetteloiija

Kenttäkortin n:o

Negatiivin n:o

rulla/kuva

16.8.1979 Olja Salminen

päiväys/luetteloiija

MUSEO ISOJÖEN MUSEO KUNTA ISOJOKI

ESINEEN NIMI HIOTUN KIVEN KATKEMA

PAIKALLINEN NIMITYS _____

463
ESINEEN LUETTELONUMERO

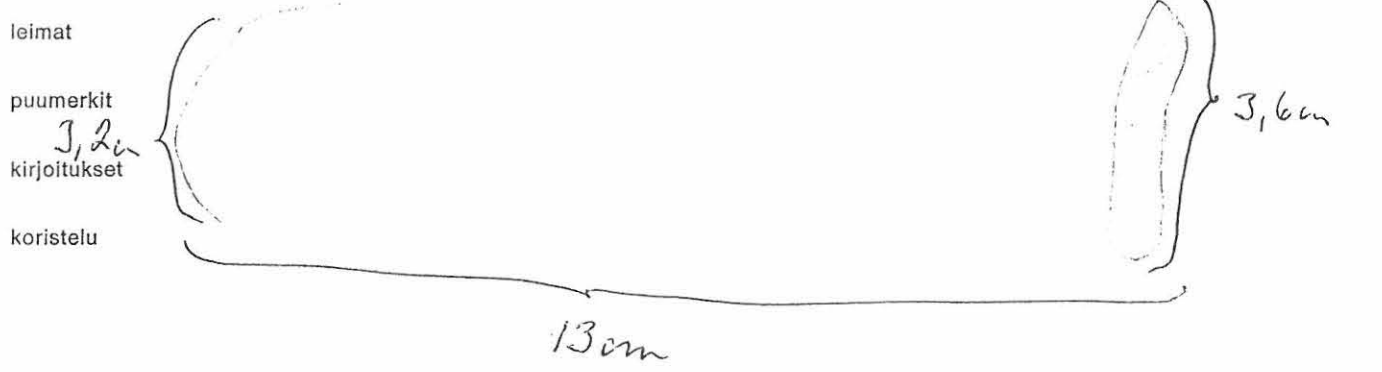
SAANTITIEDOT VILJAMI PENTTÄÄ TAI PAAVU MÄKELÄ, ISOJOKI
VANHAICYLÄ KÄRJENKYLÄ

KUVAUS ESINEESTÄ

aines HIEKKAKIVI

valmistustapa, rakenne PYÖREÄHICÖ
PITKOKAINEN HIOTTU KATKEMA

mitat _____



ESINEEN KÄYTTÖ _____

MUITA TIETOJA (historiikki, kunto, korjaukset ym.) _____

TIETOJEN ALKUPERÄ

- museon luettelo
- kerääjä tai aik. omistaja
- paikkakuntalainen (nimi)
- luetteloiija

Kenttäkortin n:o _____

Negatiivin n:o _____

rulla/kuva
16.8.1979 Isaia Salminen
päiväys/luetteloiija

MUSEO ISOJOEN MUSEO KUNTA ISOJOKI

ESINEEN NIMI REIKKÄKIVEN KATKELMA (?)

PAIKALLINEN NIMITYS

464.
ESINEEN LUETTELONUMERO

SAANTITIEDOT VILJAMI PEUTIKÄ TAI PAAVO MÄKERÄ, ISOJOKI
VANHAKYLÄ KÄRENKYLÄ

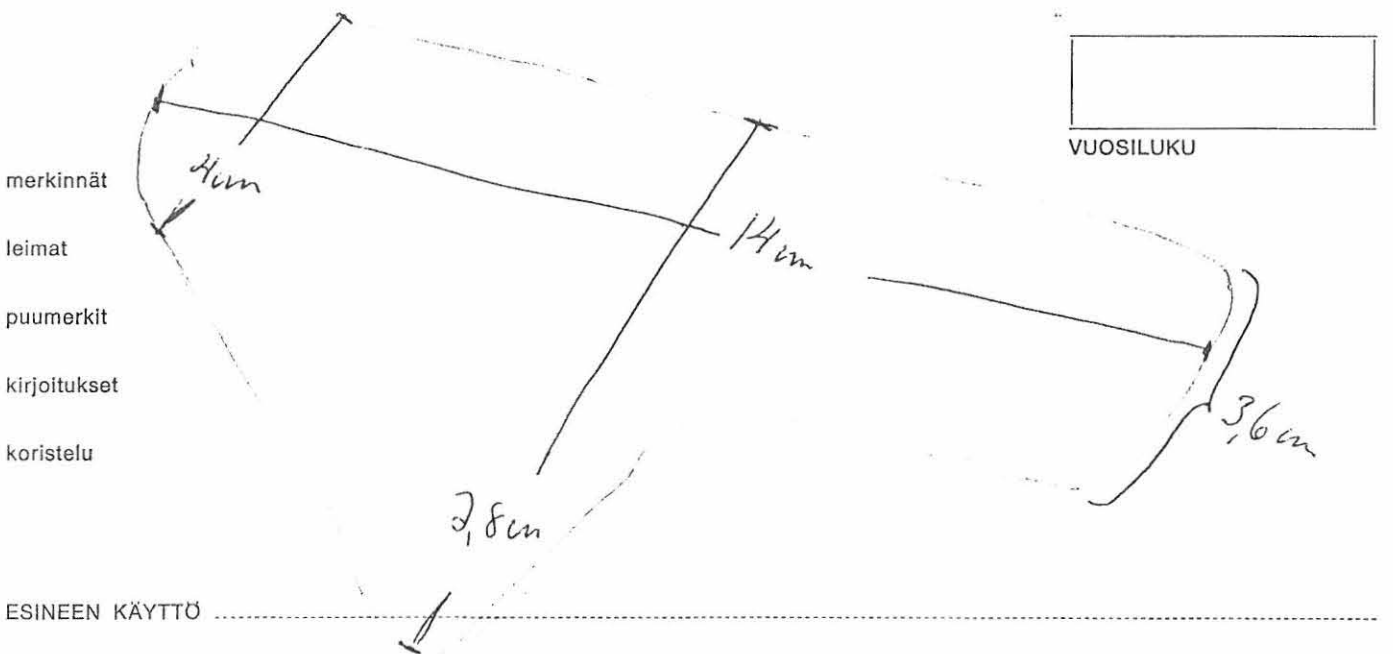
KUVAUS ESINEESTÄ

aines HIEKKAKIVI

valmistustapa, rakenne TOINEN PINTA TASAINEN JA TOINEN PYÖRSITTY JA
HIOTTU

mitat

SUURIN PAKSUUS N. 2 cm



ESINEEN KÄYTTÖ

MUITA TIETOJA (historiikki, kunto, korjaukset ym.)

TIETOJEN ALKUPERÄ

- museon luettelo kerääjä tai aik. omistaja
 paikkakuntalainen (nimi) luetteloija

Kenttäkortin n:o

Negatiivin n:o rulla/kuva

16.8.1979 Elly Salminen
päiväys/luetteloija

MUSEO ISOJOEN MUSEO KUNTA ISOJOKI

ESINEEN NIMI KIRVEEN TERÄ

PAIKALLINEN NIMITYS

472
ESINEEN LUETTELONUMERO

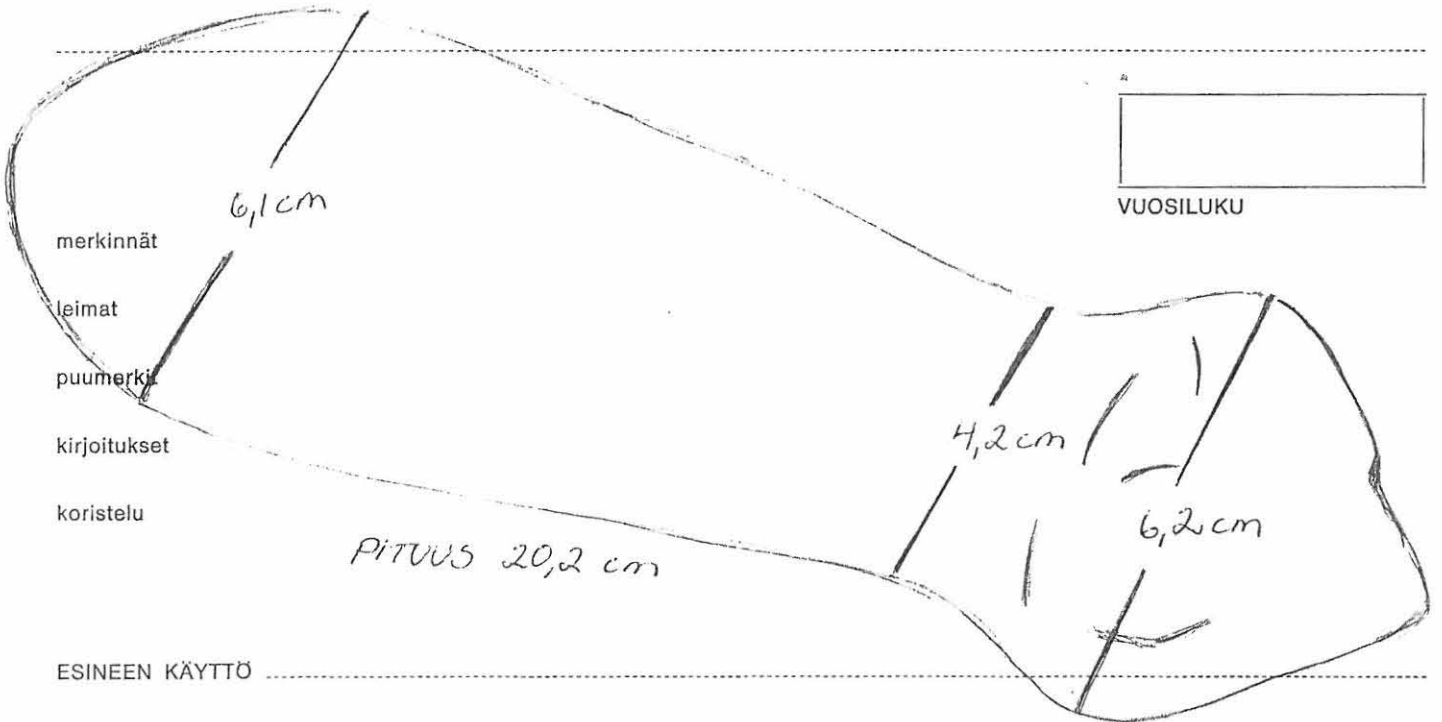
SAANTITIEDOT VILJAMI PENTILÄ TAI PAAVO MÄKELÄ
(VANHAKYLÄ) (LÄRJENKYLÄ)

KUVAUS ESINEESTÄ

aines KIVI

valmistustapa, rakenne KARKEASTI HIOTTU, LITEÄHKÖ KIVI

mitat



ESINEEN KÄYTTÖ

MUITA TIETOJA (historiikki, kunto, korjaukset ym.)

TIETOJEN ALKUPERÄ

- museon luettelo kerääjä tai aik. omistaja
 paikkakuntalainen (nimi) luetteloiija

Kenttäkortin n:o

Negatiivin n:o

rulla/kuva

10.08.79 Sirkku Vauhotalo
päiväys/luetteloiija

MUSEO ISOJOEN MUSEO

KUNTA ISOJOKI

ESINEEN NIMI REIKÄKIVI

PAIKALLINEN NIMITYS

474

SAANTITIEDOT VILJAMI PENTILÄ TAI PAAVO MÄKELÄ
(VANHAKYLÄ) (KÄRJENKYLÄ)

ESINEEN LUETTELONUMERO

KUVAUS ESINEESTÄ

aines KIVI

valmistustapa, rakenne SILEÄKSI HIOTTU, HARMAA LITTEÄ KIVI

mitat

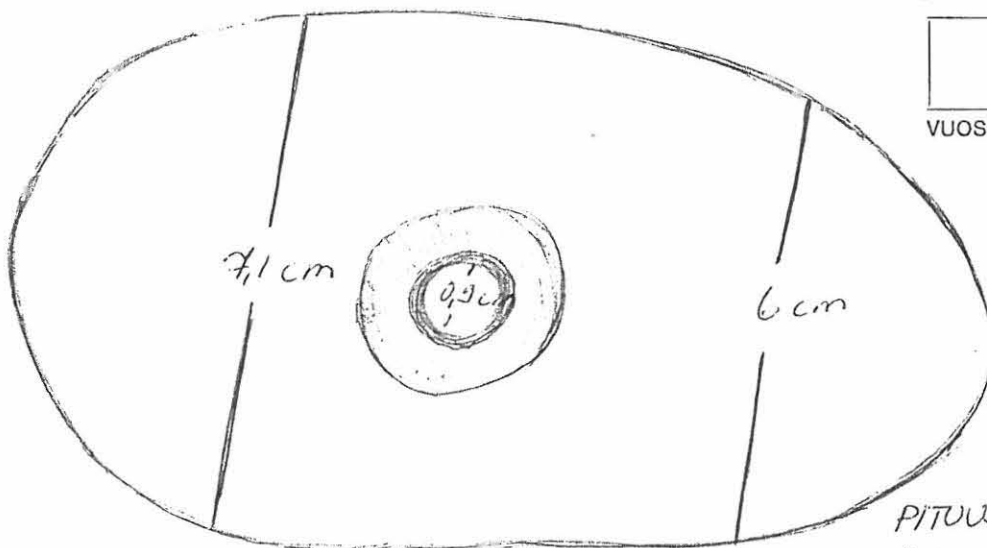
merkinnät

leimat

puumerkit

kirjoitukset

koristelu



VUOSILUKU

ESINEEN KÄYTTÖ

PITUUS 12,9 cm
2,3 cm PAKSU

MUITA TIETOJA (historiikki, kunto, korjaukset ym.)

TIETOJEN ALKUPERÄ

museon luettelo

kerääjä tai aik. omistaja

paikkakuntalainen (nimi)

luetteloiija

Kenttäkortin n:o

Negatiivin n:o

rulla/kuva

16.08.79 Sinkku Vauhatalo

päiväys/luetteloiija

*MUSEO ISOJOEN MUSEO

KUNTA ISOJOKI

ESINEEN NIMI REIKÄKIVI

PAIKALLINEN NIMITYS

SAANTITIEDOT VILJAMI PENTILÄ TAI PAAVO MÄKELÄ
(VANHAKYLÄ) (KÄRJENKYLÄ)

475

ESINEEN LUETTELONUMERO

KUVAUS ESINEESTÄ

aines KIVI

valmistustapa, rakenne LOVINEN, OSITTAIN HIOTTU HARMAA KIVI

mitat

merkinnät

leimat

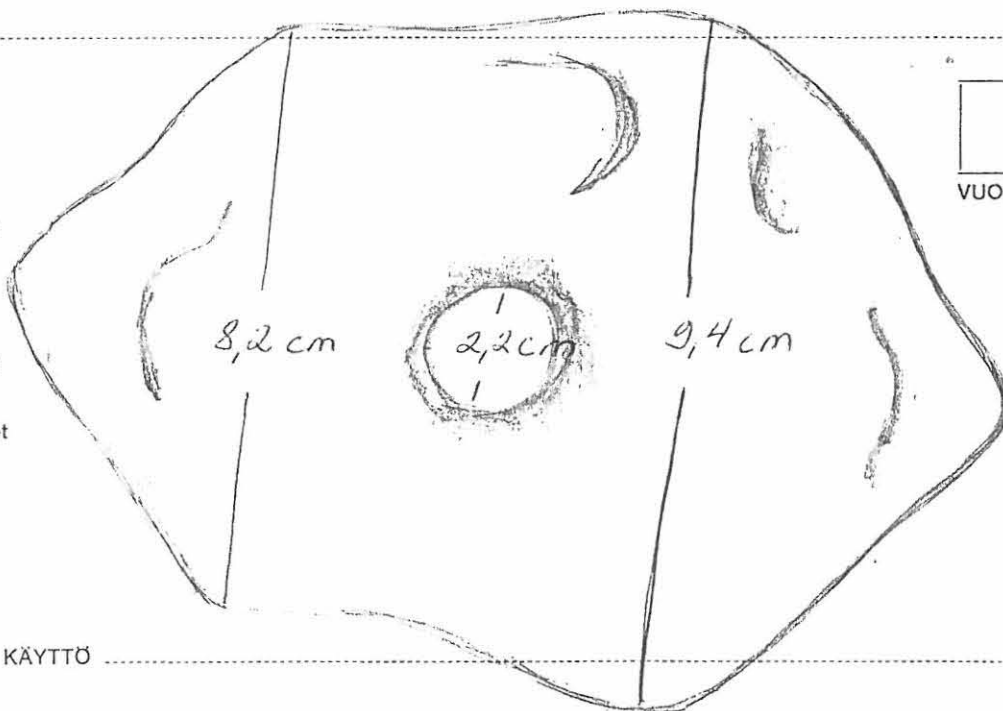
puumerkit

kirjoitukset

koristelu

ESINEEN KÄYTTÖ

MUITA TIETOJA (historiikki, kunto, korjaukset ym.)



VIKORIIPUS

PITUUS 13,2 cm

TIETOJEN ALKUPERÄ

museon luettelo

kerääjä tai aik. omistaja

paikkakuntalainen (nimi)

luetteloiija

Kenttäkortin n:o

Negatiivin n:o

rulla/kuva

16.08.79 Sirke Vauhotalo

päiväys/luetteloiija

MUSEO ISOJÖEN MUSEO

KUNTA ISOJOKI

ESINEEN NIMI REIKÄKIVI

PAIKALLINEN NIMITYS

476

SAANTITIEDOT VILJAMI PENTILÄ TAI PAAVO MÄKELÄ
(VANHAKYLÄ) (KÄRJENKYLÄ)

ESINEEN LUETTELONUMERO

KUVAUS ESINEESTÄ

aines KIVI

valmistustapa, rakenne LOVINEN, OSITTAIN HIOTTU KIVI. TOINEN PUOLI
TUMMEMPI.

mitat

PITUUS 17,6 cm

VUOSILUKU

merkinnät

leimat

puumerkit

kirjoitukset

koristelu

3,4 cm

10,6 cm

ESINEEN KÄYTTÖ

MUITA TIETOJA (historiikki, kunto, korjaukset ym.)

TIETOJEN ALKUPERÄ

museon luettelo

kerääjä tai aik. omistaja

paikkakuntalainen (nimi)

luetteloiija

Kenttäkortin n:o

Negatiivin n:o

rulla/kuva

16.08.79 Sirko Naukotalo

päiväys/luetteloiija

MUSEO ISOJOEN MUSEO

KUNTA ISOJOKI

ESINEEN NIMI TALTTA

PAIKALLINEN NIMITYS

477

SAANTITIEDOT VILJAMI PENTILÄ TAI PAAVO MÄKELÄ
(VANHAKYLÄ) (KÄRJENKYLÄ)

ESINEEN LUETTELONUMERO

KUVAUS ESINEESTÄ

aines KIVI

valmistustapa, rakenne TOISELTA PUOLELTA SILEÄ, TOISELTA LOVINEN
TUMMANHARMMAA KIVI. TALTTAN KÄRKI HIOTTU.

mitat

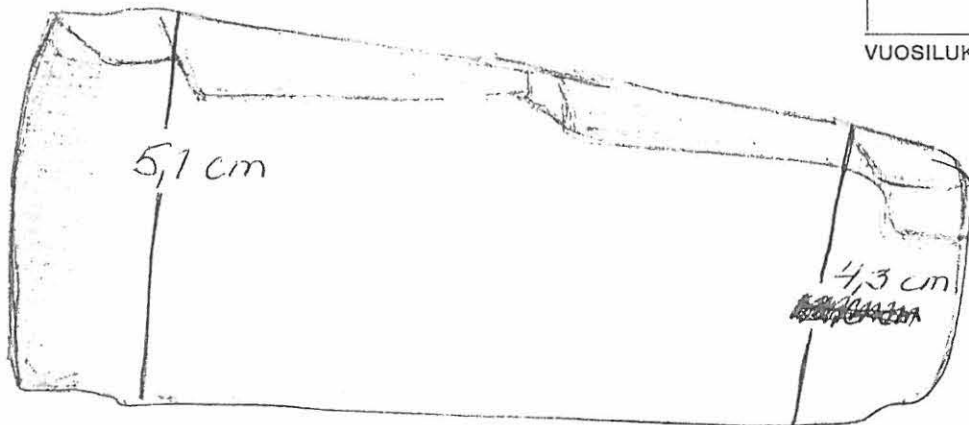
merkinnät

leimat

puumerkit

kirjoitukset

koristelu



VOOSILUKU

ESINEEN KÄYTTÖ

MUITA TIETOJA (historiikki, kunto, korjaukset ym.)

TIETOJEN ALKUPERÄ

museon luettelo

kerääjä tai aik. omistaja

paikkakuntalainen (nimi)

luetteloija

Kenttäkortin n:o

Negatiivin n:o

rulla/kuva

16.08.79 Sirkku Vanhatalo

päiväys/luetteloija

MUSEO ISOJOEN MUSEO KUNTA ISOJOKI

ESINEEN NIMI KIRVEEN TERÄ

PAIKALLINEN NIMITYS _____

SAANTITIEDOT VILJAMI PENTILÄ TAI PAAVO MÄKELÄ
(VANHAKYLÄ) (KÄRJENKYLÄ)

478
ESINEEN LUETTELONUMERO

KUVAUS ESINEESTÄ

aines KIVI

valmistustapa, rakenne KARKEASTI HIOTTU KIVI

mitat _____

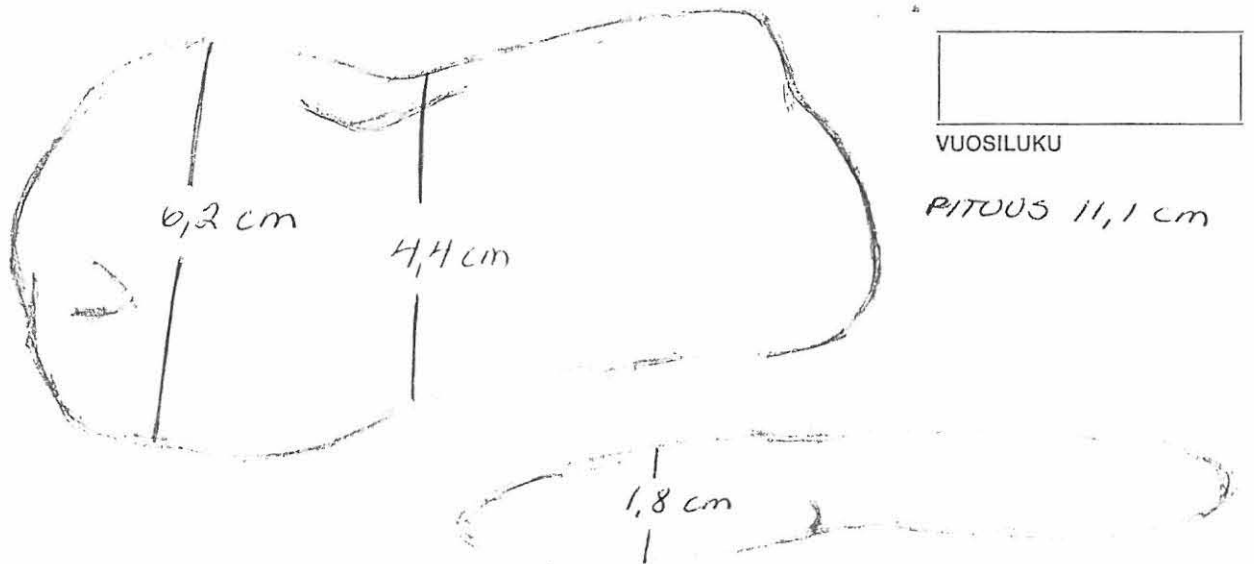
merkinnät

leimat

puumerkit

kirjoitukset

koristelu



ESINEEN KÄYTTÖ _____

MUITA TIETOJA (historiikki, kunto, korjaukset ym.) _____

TIETOJEN ALKUPERÄ

museon luettelo kerääjä tai aik. omistaja

paikkakuntalainen (nimi) luetteloiija

Kenttäkortin n:o _____

Negatiivin n:o _____

rulla/kuva

16.08.79 Sirkku Vuokkala
päiväys/luetteloiija