

Uahdell. kamin raku. uahd.  
Viljoon' pöytäkirja 10.4  
Kuuluma esitelmä

MUSEO ISOJOEN MUSEO KUNTA ISOJOKI

ESINEEN NIMI REIKÄKIIVI

PAIKALLINEN NIMITYS

409  
ESINEEN LUETTELONUMERO

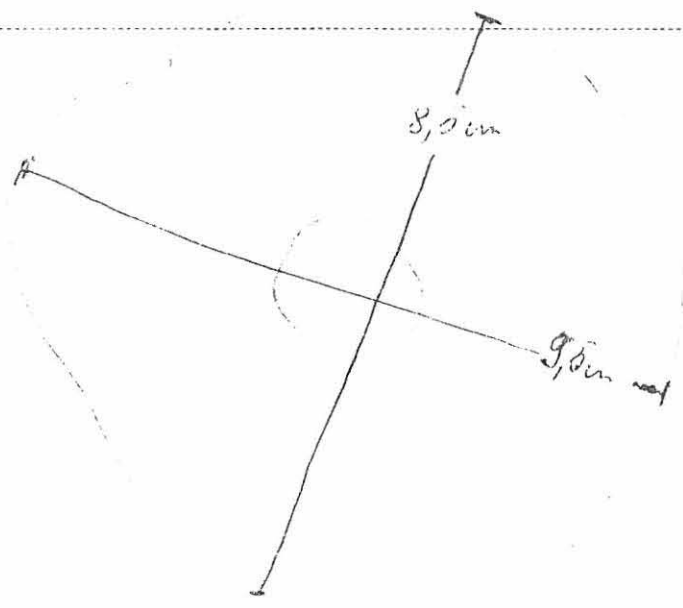
SAANTITIEDOT VIILAMI PENTTÄ TAI MIADO MÄKELÄ, ISOJOKI  
VÄRHÄIKYEN KARIEMÄYEN

KUVAUS ESINEESTÄ

aines HIEKKAKIIVI

valmistustapa, rakenne LITTEÄHKÖ. REIKÄ TEHTY MIOLEPIMIKTA PÖÖRILTA,  
TOINEN PUOLI LITTEÄ, TOINEN PYÖRSIETTY HIOTTU.

mitat



\_\_\_\_\_  
VUOSILUKU

merkinnät

leimat

puumerkit

kirjoitukset

koristelu

REIKÄN Ø 2 cm  
VÄHÄOS 1,7 cm

ESINEEN KÄYTTÖ

MUITA TIETOJA (historiikki, kunto, korjaukset ym.)

TIETOJEN ALKUPERÄ

- museon luettelo  korääjä tai aik. omistaja
- paikkakuntalainen (nimi)  luetteloija

Kenttäkortin n:o

Negatiivin n:o

rulla/kuva

16.8.1979 Ulla Salminen  
pääväys/luetteloija

MUSEO ISOJOKEN MUSEO KUNTA ISOJOKI

ESINEEN NIMI KEIKÄKIIVI

PAIKALLINEN NIMITYS \_\_\_\_\_

410

SAANTITIEDOT VILJAMI PELTIMÄ TAI PAAVO MÄKELÄ, ISOJOKI  
VANHAKYLI KÄRKENKYLI

ESINEEN LUETTELONUMERO

KUVAUS ESINEESTÄ

aines HIEKKAKIVI

valmistustapa, rakenne SIVUT PYÖREÄHKÖT. KEIKÄ TEHTY MOLEMMILTA PUOL-  
LILTA. HIOTTU

mitat \_\_\_\_\_

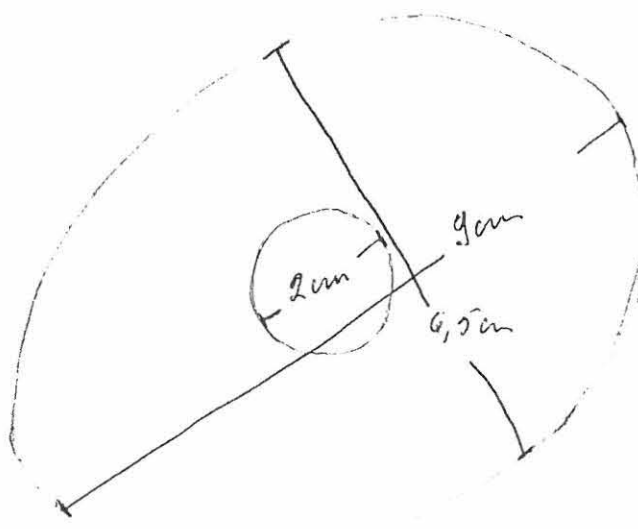
merkinnät

leimat

puumerkit

kirjoitukset

koristelu



\_\_\_\_\_

VUOSILUKU

PAIKSUUS 3cm

ESINEEN KÄYTTÖ \_\_\_\_\_

MUITA TIETOJA (historiikki, kunto, korjaukset ym.) \_\_\_\_\_

TIETOJEN ALKUPERÄ

- museon luettelo  kerääjä tai aik. omistaja  
 paikkakuntalainen (nimi)  luetteloija

Kenttäkortin n:o \_\_\_\_\_

Negatiivin n:o \_\_\_\_\_

rulla/kuva

16.8.1979 Chyvä Salonen  
päiväys/luetteloija

Maak. 11. 10M:n alk. maan.  
Viljain Penttiläy luv.  
ISOJOKI

MUSEO ISOJOEN MUSEO

KUNTA

ESINEEN NIMI REIKÄKIVI

PAIKALLINEN NIMITYS VILJAINI PENTTILÄLTÄ TAI PAAVO MÄKELÄLTÄ  
SAANTITIEDOT LOIPETTY ISOJOELTA.

415.

ESINEEN LUETTELONUMERO

KUVAUS ESINEESTÄ

aines HARMAA HIEKKAKIVI  
valmistustapa, rakenne REIÄLLINEN, ALAPUOLELTA LITTEÄ KIVI,  
HARMAA

mitat

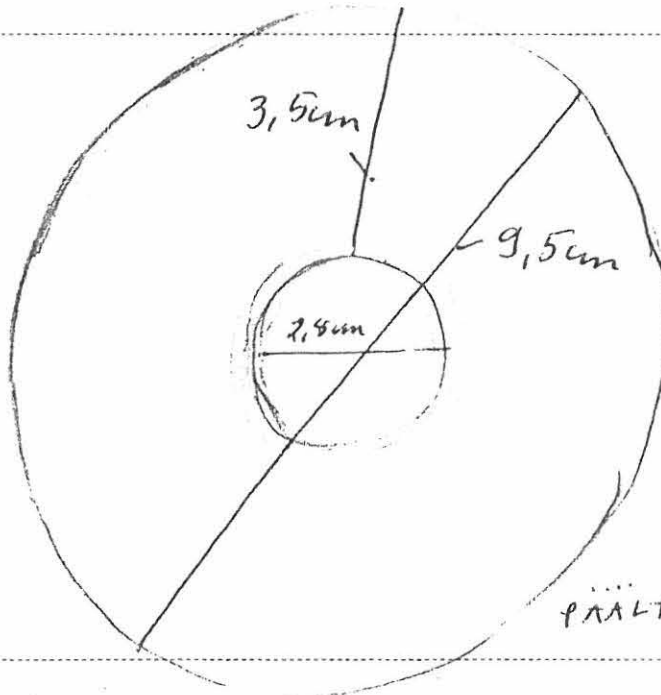
merkinnät

leimat

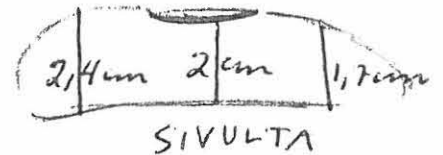
puumerkit

kirjoitukset

koristelu



VUOSILUKU



ESINEEN KÄYTTÖ

MUITA TIETOJA (historiikki, kunto, korjaukset ym.)

TIETOJEN ALKUPERÄ

museon luettelo

kerääjä tai aik. omistaja

paikkakuntalainen (nimi)

luetteloiija

Kenttäkortin n:o

Negatiivin n:o

rulla/kuva

16.8.1979 Taina Kaila

päiväys/luetteloiija

MUSEO ISOJOEN MUSEO

KUNTA ISOJOKI

ESINEEN NIMI REIKAKIVI

PAIKALLINEN NIMITYS

VILJAMI PENTTILÄLTÄ TAI PAAVO MÄKELÄLTÄ

SAANTITIEDOT

(ISOJOEN VANHAKYLÄ)

(ISOJOEN  KYLÄ)  
KARJEN

416.

ESINEEN LUETTELONUMERO

KUVAUS ESINEESTÄ

aines HARMAA KIVI

valmistustapa, rakenne KIVI, JOHON REIKA PORATTU MOLENNAKILTA  
PUOLILTA, PINTA ROSOINEN, HIOMATON,  
TOINEN PUOLI HIEMAN TASAISempi,  
~~REIKÄ PORATTU~~

mitat

merkinnät

leimat

puumerkit

kirjoitukset

koristelu

VOUSILUKU

ESINEEN KÄYTTÖ

MUITA TIETOJA (historiikki, kunto, korjaukset ym.)

TIETOJEN ALKUPERÄ

museon luettelo

kerääjä tai aik. omistaja

paikkakuntalainen (nimi)

luetteloiija

Kenttäkortin n:o

Negatiivin n:o

rulla/kuva

16.8.1979 Taina Kaila

päiväys/luetteloiija

MUSEO ISOJOEN MUSEO KUNTA ISOJOKI

ESINEEN NIMI REIKÄKIVI

PAIKALLINEN NIMITYS VILJAMI PENTTÄLTÄ TAI PAAVO MÄKELÄLTÄ ESINEEN LUETTELONUMERO 417.  
SAANTITIEDOT (ISOJOEN VANHAKYLÄ) (ISOJOEN KÄRJEN KIVI)

KUVAUS ESINEESTÄ

aines HARMAA HIEKKAKIVI

valmistustapa, rakenne KIVI JOHON REIKÄ PORATTU MOLEMMIN PUOLEN,  
TOINEN PUOLI ILM. LOHJENNUT. KARKEASTI  
HIOTTU.

mitat

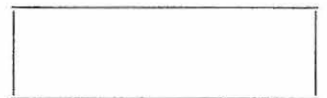
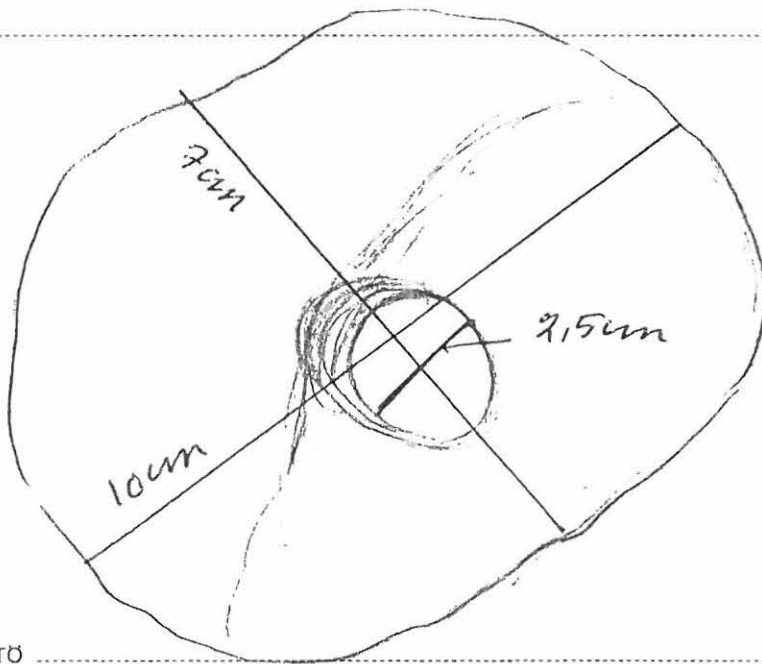
merkinnät

leimat

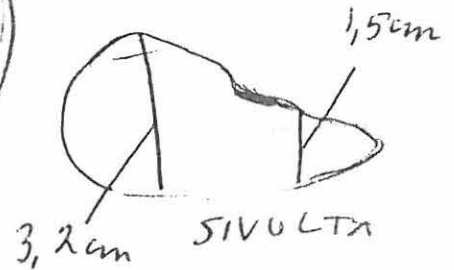
puumerkit

kirjoitukset

koristelu



VUOSILUKU



ESINEEN KÄYTTÖ

MUITA TIETOJA (historiikki, kunto, korjaukset ym.)

TIETOJEN ALKUPERÄ

- museon luettelo  kerääjä tai aik. omistaja  
 paikkakuntalainen (nimi)  luetteloija

Kenttäkortin n:o

Negatiivin n:o

rulla/kuva

16. 8. 1979 Tiina Kaila

päiväys/luetteloija

MUSEO ISOJOEN MUSEO

KUNTA ISOJOKI

ESINEEN NIMI REIKÄKIVI

PAIKALLINEN NIMITYS

SAANTITIEDOT VIJAMI PENTILÄLTÄ TAI PAAVO MÄKELÄLTÄ  
(ISOJOEN VANHAKYLÄSTÄ / ISOJOEN KÄRJEN KYLÄSTÄ)

418,  
ESINEEN LUETTELONUMERO

KUVAUS ESINEESTÄ

aines KIVI

valmistustapa, rakenne MALEAN-  
HARMAA REIÄLLINEN, MOLEMMILTA PUOLILTA  
PORATTU, KULMIKAS KIVI, PINNAT KARKEASTI  
HIOTTU.

mitat

merkinnät

leimat

puumerkit

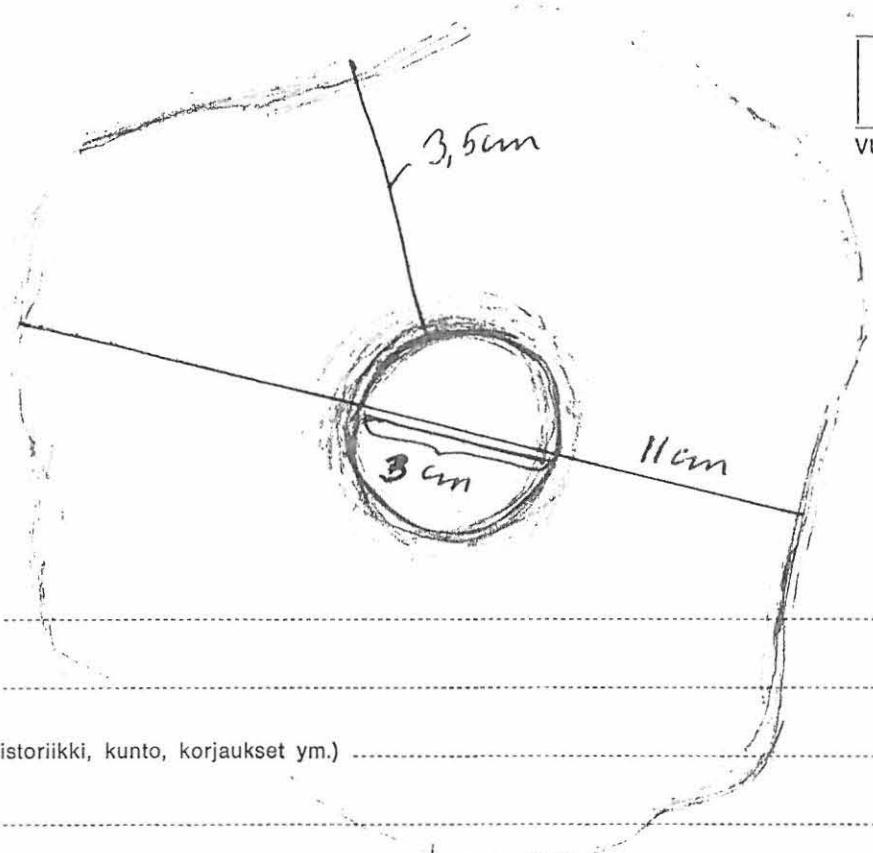
kirjoitukset

koristelu

ESINEEN KÄYTTÖ

MUITA TIETOJA (historiikki, kunto, korjaukset ym.)

VOOSILUKU



TIETOJEN ALKUPERÄ

- museon luettelo  kerääjä tai aik. omistaja  
 paikkakuntalainen (nimi)  luetteloija

Kenttäkortin n:o

Negatiivin n:o

16.8.1979 Taina Kaila

päiväys/luetteloija

MUSEO ~~ISOJOEN MUSEO~~ ISOJOEN MUSEO KUNTA ISOJOKI

ESINEEN NIMI KOURUTALTTA

PAIKALLINEN NIMITYS VILJAMI PENTTULTA TAI PAAVO MÄKE -

SAANTITIEDOT (ISOJOEN VANHAKYLÄ) (ISOJOEN KÄRJENKYLÄ) (LÄLTÄ)

419.  
ESINEEN LUETTELONUMERO

KUVAUS ESINEESTÄ

aines TUMMANHARMAA LIUSKE

valmistustapa, rakenne HIOTTU KOURUTALTTA  
(KS. TOINEN PUOLI)

mitat



PÄÄSTÄ

VUOSILUKU

merkinnät

leimat

2,5 cm  
puumerkit  
kirjoitukset  
koristelu

18 cm

4 cm

4,6 cm

ESINEEN KÄYTTÖ

MUITA TIETOJA (historiikki, kunto, korjaukset ym.)

TIETOJEN ALKUPERÄ

- museon luettelo  kerääjä tai aik. omistaja  
 paikkakuntalainen (nimi)  luetteloiija

Kenttäkortin n:o

Negatiivin n:o

16.8.1979 rulla/kuva Täynnä Käily

päiväys/luetteloiija

MUSEO ISOJOEN MUSEO

KUNTA ISOJOKI

ESINEEN NIMI KOURUTALTTA

PAIKALLINEN NIMITYS

VILJAMI PENTILÄLTÄ TAI PAAVO MÄKELÄLTÄ  
(ISOJOEN VANHAKYLÄ) (ISOJOEN KÄRJEN-  
KYLÄ)

420.

SAANTITIEDOT

ESINEEN LUETTELONUMERO

KUVAUS ESINEESTÄ

aines VIHREÄ LIUSKE (ÄÄNISEN VIHERIA LIUSKE?)

valmistustapa, rakenne KOURUTALTTA, JOSSA KOURUOSA HIOTTU SILEÄKSI,  
MUUTEN KAAKEASTI HIOTTU, VIHREÄ

mitat

PAKSUUS 2,5cm  
KESKELTÄ:

VOOSILUKU

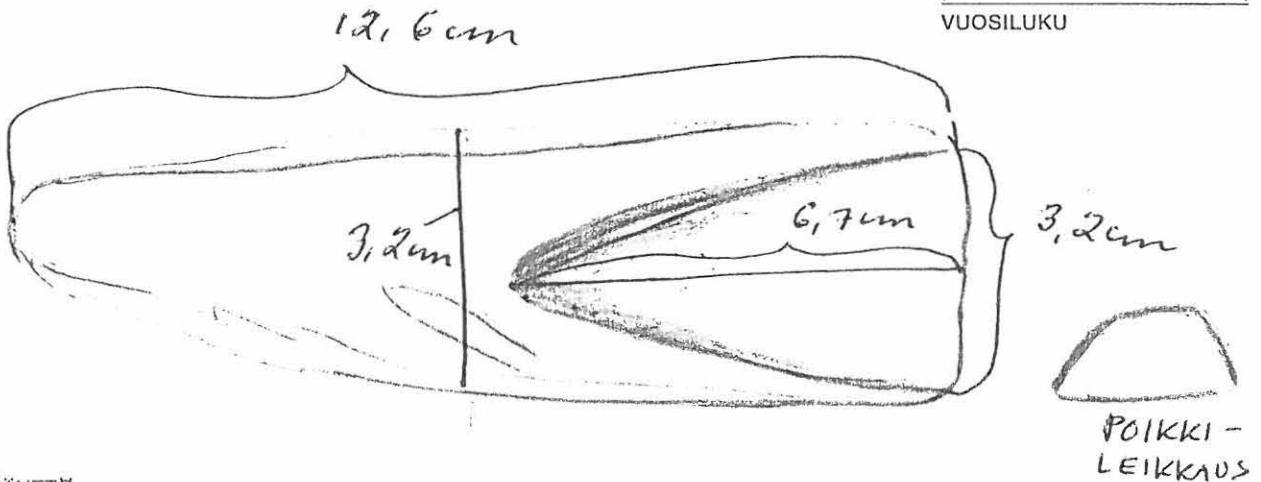
merkinnät

leimat

puumerkit

kirjoitukset

koristelu



ESINEEN KÄYTTÖ

MUITA TIETOJA (historiikki, kunto, korjaukset ym.)

TIETOJEN ALKUPERÄ

museon luettelo

kerääjä tai aik. omistaja

paikkakuntalainen (nimi)

luetteloiija

Kenttäkortin n:o

Negatiivin n:o

rulla/kuva

16.8.1979 Tiina Kaila

päiväys/luetteloiija



MUSEO ISOJOEN MUSEO

KUNTA ISOJOKI

ESINEEN NIMI REIKÄKIVI

PAIKALLINEN NIMITYS

SAANTITIEDOT VILJAMI PENTTÄLTÄ TAI TAIVO MÄKELTÄ  
(ISOJOEN VANHAKYLÄ) (ISOJOEN KIRJEN-  
KYLÄ)

421.

ESINEEN LUETTELONUMERO

KUVAUS ESINEESTÄ

aines HARMAA HIEKKAKIVI

valmistustapa, rakenne REIKÄ PORATTU MOLEMMILTA PUOLILTA,  
KIVI TOISELTA PUOLELTA KARKEASTI HIOTTU.

mitat

merkinnät

leimat

puumerkit

kirjoitukset

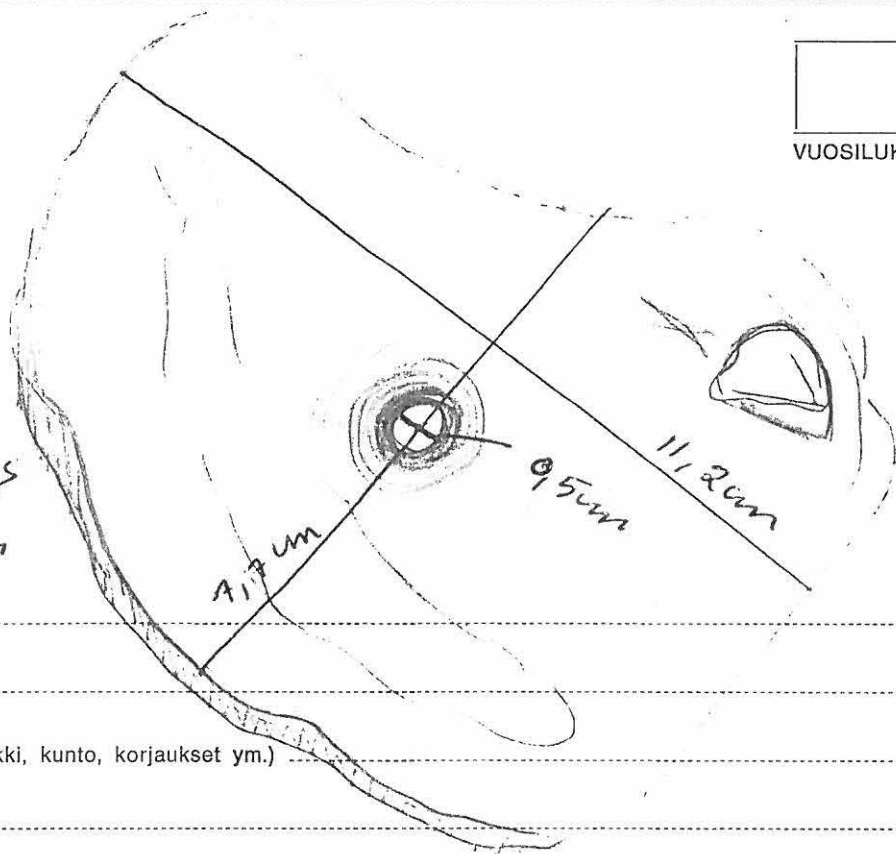
koristelu

PAKSUUS  
n.  
1-8,5cm

ESINEEN KÄYTTÖ

MUITA TIETOJA (historiikki, kunto, korjaukset ym.)

VOOSILUKU



TIETOJEN ALKUPERÄ

- museon luettelo  kerääjä tai aik. omistaja  
 paikkakuntalainen (nimi)  luetteloiija

Kenttäkortin n:o

Negatiivin n:o

ruilla/kuva

16.8.1979 Tiina Kaila

päiväys/luetteloiija

MUSEO ISOJOEN MOSEO

KUNTA ISOJOKI

ESINEEN NIMI TALITA

PAIKALLINEN NIMITYS

SAANTITIEDOT VILJAMI PENTILÄLTÄ TAI RAAMO MIKELTÄ  
(ISOJOEN VANHAKYLÄ) (ISOJOEN KÄRJENKYLÄ)

422,

ESINEEN LUETTELONUMERO

KUVAUS ESINEESTÄ

aines KIVI

valmistustapa, rakenne SIVUILTA SILEÄ, TUMMA, PÄÄLTÄ JA ALTA  
HARMAA KARKEAMPI KIVITALITA

mitat

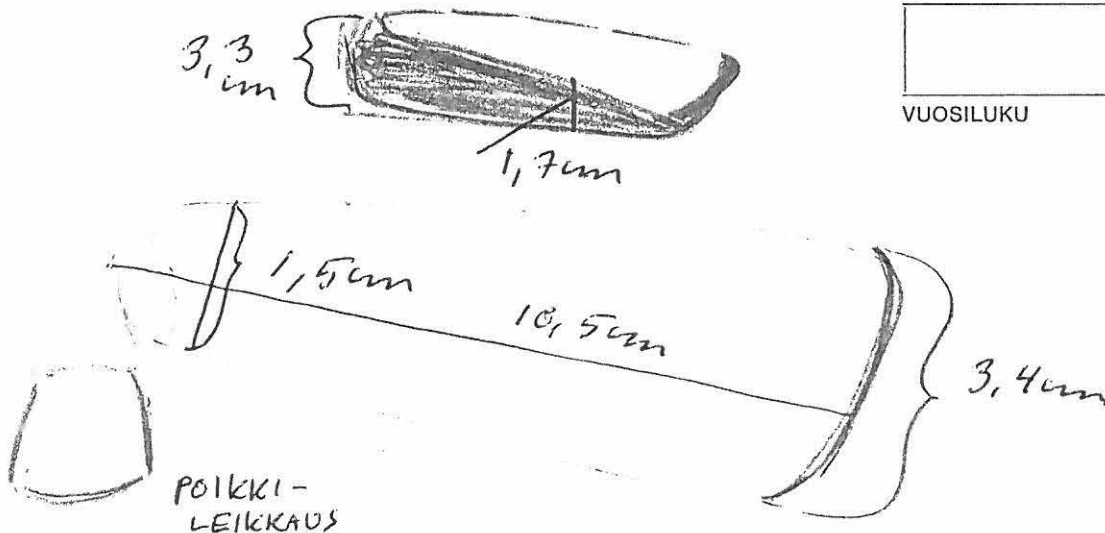
merkinnät

leimat

puumerkit

kirjoitukset

koristelu



VIKSI  
VUOSILUKU

ESINEEN KÄYTTÖ

MUITA TIETOJA (historiikki, kunto, korjaukset ym.)

TIETOJEN ALKUPERÄ

- museon luettelo  kerääjä tai aik. omistaja  
 paikkakuntalainen (nimi)  luetteloiija

Kenttäkortin n:o

Negatiivin n:o

16.8.1979 Tiina Kaila

rulla/kuva  
päiväys/luetteloiija

MUSEO ISOJOEN MUSEO

KUNTA ISOJOKI

ESINEEN NIMI TALTTA (?), HIOMAKIUVI

PAIKALLINEN NIMITYS

SAANTITIEDOT (ISOJOEN VANHAKYLA) (ISOJOEN KÄRJENKYLÄ)  
VILJAMI PENTTILÄLTÄ TAI PAAVO MÄKELÄLTÄ

423.

ESINEEN LUETTELONUMERO

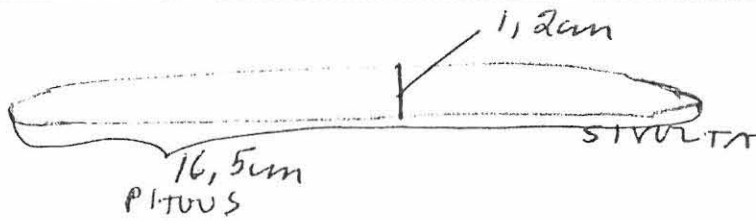
KUVAUS ESINEESTÄ

aines LIUSKE

valmistustapa, rakenne TUMMANTARMAA SILEÄ LITEÄ LIUSKETALTTA, JOHON KAIVERRETTU KORISTEKUVIOITA (UUSIA ?)  
PÖHJÄ HIEMMÄN KUPERA.

mitat

merkinnät



VUOSILUKU

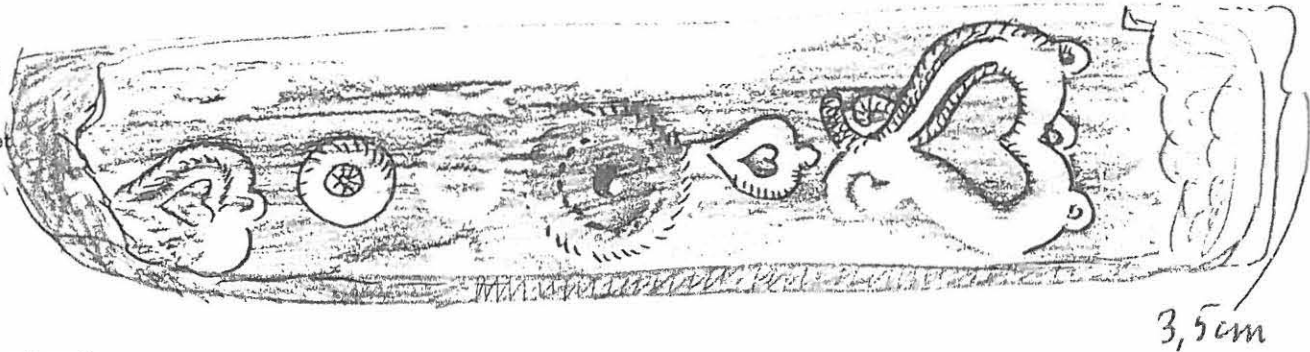
POIKKI-LEIKK.

leimat

puumerkit

kirjoitukset

koristelu



ESINEEN KÄYTTÖ

MUITA TIETOJA (historiikki, kunto, korjaukset ym.)

TIETOJEN ALKUPERÄ

- museon luettelo  kerääjä tai aik. omistaja  
 paikkakuntalainen (nimi)  luetteloiija

Kenttäkortin n:o

Negatiivin n:o

rulla/kuva

16.8.1979 Taina Kaila

päiväys/luetteloiija

MUSEO ISOJOEN MUSEO KUNTA ISOJOKI

ESINEEN NIMI KEIHÄÄNKÄRKI

PAIKALLINEN NIMITYS  
SAANTITIEDOT YILJAMI PENTILÄLTÄ TAI PAAVO MÄKELÄLTÄ  
(ISOJOEN VANHAKYLÄ) (ISOJOEN KÄRJEN-  
KYLÄ) 424. ESINEEN LUETTELONUMERO

KUVAUS ESINEESTÄ  
aines LIUSKE (VAALEANRUSKEA, HIOTTUNA VIHERTÄVÄ)  
valmistustapa, rakenne KUMMASTAKIN PÄÄSTÄÄN LOHJENNUT, LITTEÄ, RUODOL-  
LINEN, HIOTTU KEIHÄÄNKÄRKI

mitat

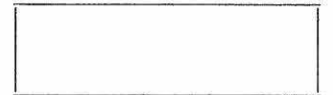
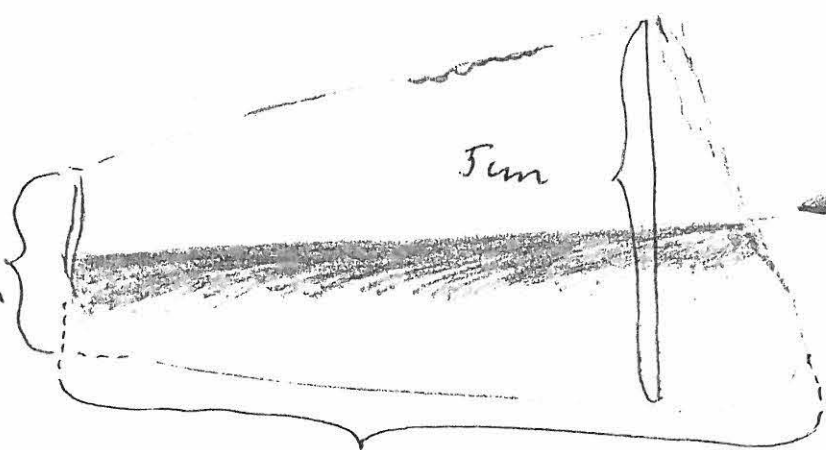
merkinnät

leimat

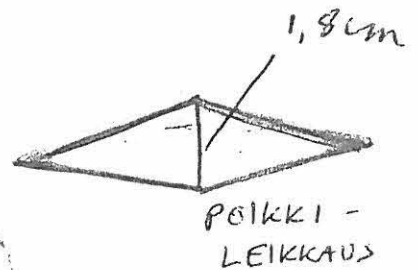
puumerkit

kirjoitukset

koristelu



VUOSILUKU



ESINEEN KÄYTTÖ 9,5cm

MUITA TIETOJA (historiikki, kunto, korjaukset ym.)

TIETOJEN ALKUPERÄ

- museon luettelo  kerääjä tai aik. omistaja  
 paikkakuntalainen (nimi)  luetteloija

Kenttäkortin n:o

Negatiivin n:o

rulla/kuva

16.8.1979 Taina Kaila

päiväys/luetteloija

MUSEO ISOJOEN MUSEO KUNTA ISOJOKI

ESINEEN NIMI TALTTA / KIRVES

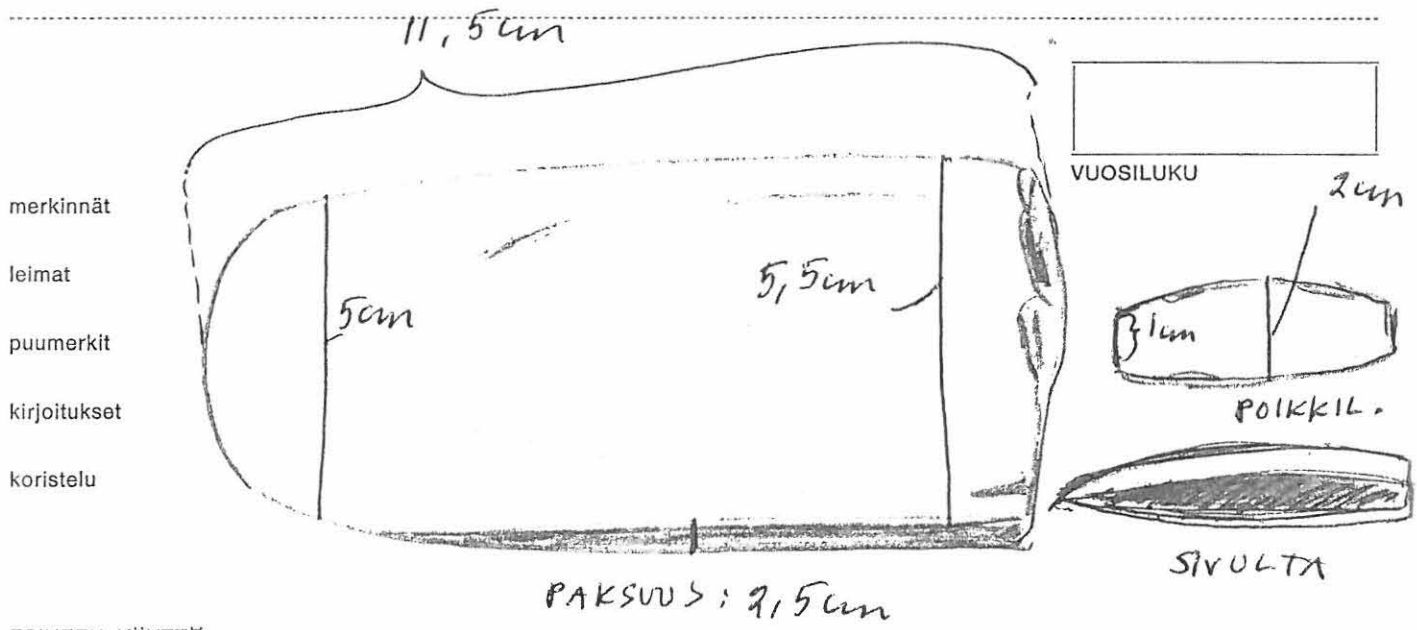
PAIKALLINEN NIMITYS  
SAANTITIEDOT VILJAMI PENTTILÄLTÄ TAI PAAVO MÄKELÄLTÄ  
(ISOJOEN VANHAKYLÄ) (ISOJOEN KIRJENKYLÄ)

425  
ESINEEN LUETTELONUMERO

KUVAUS ESINEESTÄ

aines KIVI (MOLEMMIN PUOLIN)  
HIOTTU, HARMAA KIRVES TAI TALTTA  
valmistustapa, rakenne

mitat



- merkinnät
- leimat
- puumerkit
- kirjoitukset
- koristelu

VUOSILUKU

ESINEEN KÄYTTÖ

MUITA TIETOJA (historiikki, kunto, korjaukset ym.)

TIETOJEN ALKUPERÄ

- museon luettelo
- kerääjä tai aik. omistaja
- paikkakuntalainen (nimi)
- luetteloiija

Kenttäkortin n:o  
Negatiivin n:o  
rulla/kuva  
16.8.1979 Taina Käkelä  
päiväys/luetteloiija

MUSEO ISOJOEN MUSEO KUNTA ISOJOKI

ESINEEN NIMI TALTTA

PAIKALLINEN NIMITYS VILJAMI PENTTILÄLTÄ TAI PAAVO MÄKELÄLTÄ  
SAANTITIEDOT (ISOJOEN VANHAKYLÄ) (ISOJOEN KÄRJENKYLÄ)

426.  
ESINEEN LUETTELONUMERO

KUVAUS ESINEESTÄ. VIHERTÄVÄN MUSTA LIUSKEKIVI

aines .....  
valmistustapa, rakenne TERÄ HIOTTU MOLEMMIN PUOLIN, MUUTEN ISKETTÄ KÄRKEÄSTI.

mitat .....

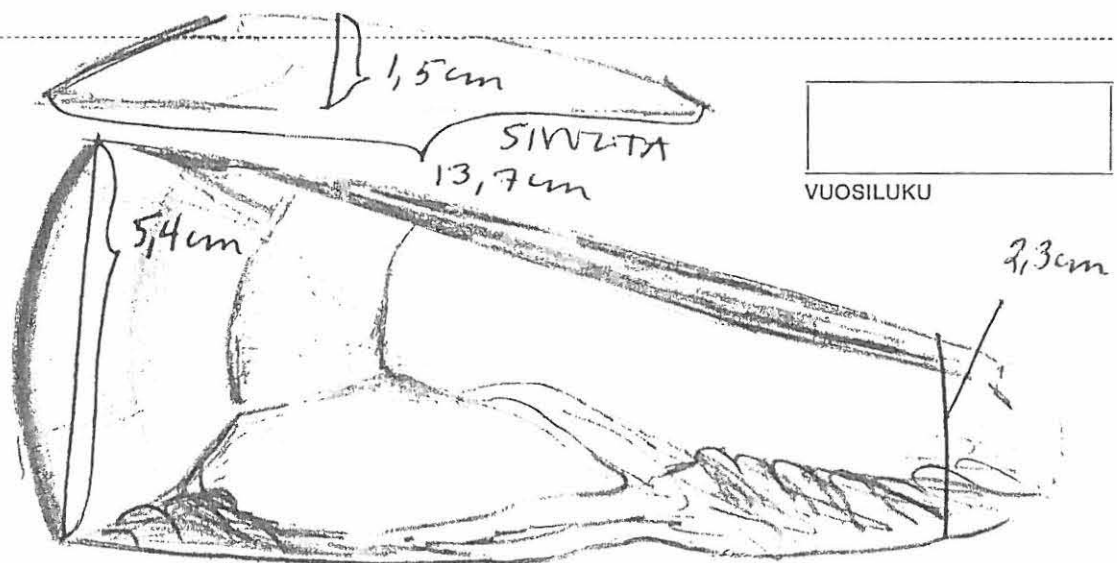
merkinnät

leimat

puumerkit

kirjoitukset

koristelu



ESINEEN KÄYTTÖ .....

LEIKKAUS POIKKI

MUITA TIETOJA (historiikki, kunto, korjaukset ym.) .....

TIETOJEN ALKUPERÄ

- museon luettelo  kerääjä tai aik. omistaja  
 paikkakuntalainen (nimi)  luetteloiija

Kenttäkortin n:o .....

Negatiivin n:o .....

rulla/kuva  
16.8.1979 Taina Käily  
päiväys/luetteloiija

MUSEO ISOJOEN MUSEO

KUNTA ISOJOKI

ESINEEN NIMI KIRVEEN TAI TALAN KATKELMA

PAIKALLINEN NIMITYS VILJAMI PENTTILÄLTÄ TAI PAAVO MÄKE-

ESINEEN LUETTELONUMERO 427.

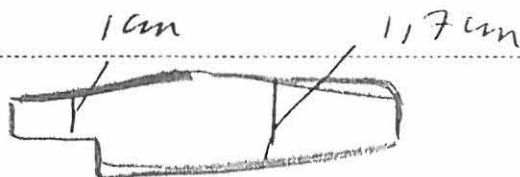
SAANTITIEDOT (ISOJOEN VANHAKILA) (ISOJOEN KÄRJENKYLI)

KUVAUS ESINEESTÄ

aines HIEKKAKIVI

valmistustapa, rakenne KARKEASTI HIOTTU, KATKENNUT KIRVEEN TAI TALAN

mitat



VIKKILUKU

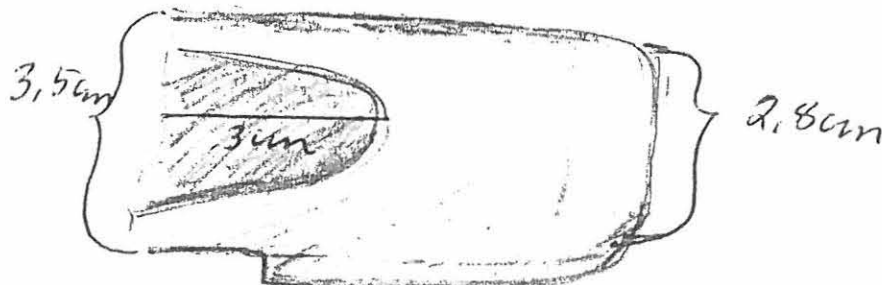
merkinnät

leimat

puumerkit

kirjoitukset

koristelu



POIKKI-LEIKKAUS

PAKSUUS 1-1,7 cm

ESINEEN KÄYTTÖ

MUITA TIETOJA (historiikki, kunto, korjaukset ym.)

TIETOJEN ALKUPERÄ

- museon luettelo  kerääjä tai aik. omistaja  
 paikkakuntalainen (nimi)  luetteloiija

Kenttäkortin n:o

Negatiivin n:o

rulla/kuva

16-8-1979

päiväys/luetteloiija





MUSEO ISOJOEN MUSEO KUNTA ISOJOKI

ESINEEN NIMI (PITKÄNPYÖREÄ) KIVI

PAIKALLINEN NIMITYS

SAANTITIEDOT VILJAMI PENTILÄLTÄ (ISOJOEN VANHAKYLÄ) PAAVO MIKKELÄLTÄ (ISOJOEN KÄRJEN KYLÄ)

429.  
ESINEEN LUETTELONUMERO

KUVAUS ESINEESTÄ

aines HARMAA HIEKKAKIVI

valmistustapa, rakenne KARKEASTI HIOTTU, ~~PIIKKI~~ KIVI

mitat

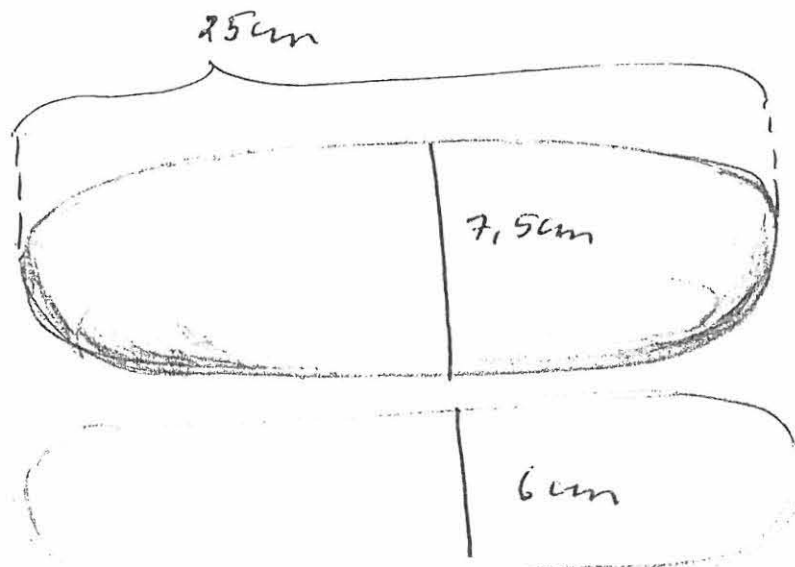
merkinnät

leimat

puumerkit

kirjoitukset

koristelu



\_\_\_\_\_  
VUOSILUKU

\_\_\_\_\_  
PÄÄLTÄ

\_\_\_\_\_  
SIVULTA

ESINEEN KÄYTTÖ

LJONNAN 1 BOKSTEL & AB BILJARDII

MUITA TIETOJA (historiikki, kunto, korjaukset ym.)

TIETOJEN ALKUPERÄ

- museon luettelo  kerääjä tai aik. omistaja  
 paikkakuntalainen (nimi)  luetteloiija

Kenttäkortin n:o \_\_\_\_\_

Negatiivin n:o \_\_\_\_\_

17.8. 1979 Tina Kaila

päiväys/luetteloiija

MUSEO ISOJOEN MUSEO

KUNTA ISOJOKI

ESINEEN NIMI KIVIPALLO

PAIKALLINEN NIMITYS

430.

SAANTITIEDOT

ESINEEN LUETTELONUMERO

KUVAUS ESINEESTÄ

aines GRANIITTI

valmistustapa, rakenne KARKEASTI HIOTTU PALLO, PINTA ROSOINEN

mitat

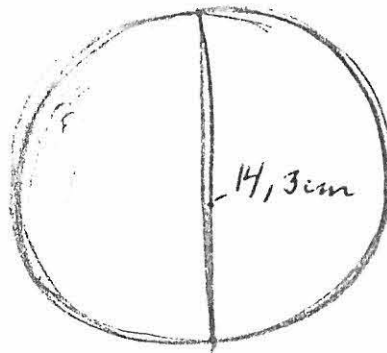
merkinnät

leimat

puumerkit

kirjoitukset

koristelu



VUOSILUKU

ESINEEN KÄYTTÖ OLL T AHD. PORIIN VUOLYVAUDET 110.

MUITA TIETOJA (historiikki, kunto, korjaukset ym.)

TIETOJEN ALKUPERÄ

- museon luettelo  kerääjä tai aik. omistaja  
 paikkakuntalainen (nimi)  luetteloija

Kenttäkortin n:o

Negatiivin n:o

rulla/kuva

17.8.1979 Tiina Kaila

päiväys/luetteloija

MUSEO ISOJOEN MUSEO KUNTA ISOJOKI

ESINEEN NIMI REIKÄKIVI

PAIKALLINEN NIMITYS

SAANTITIEDOT VILJAMI PENTTILÄ TAI PAULU MÄKEÄ + ISOJOKI  
VARHAKYLA KÄRKENKYLA

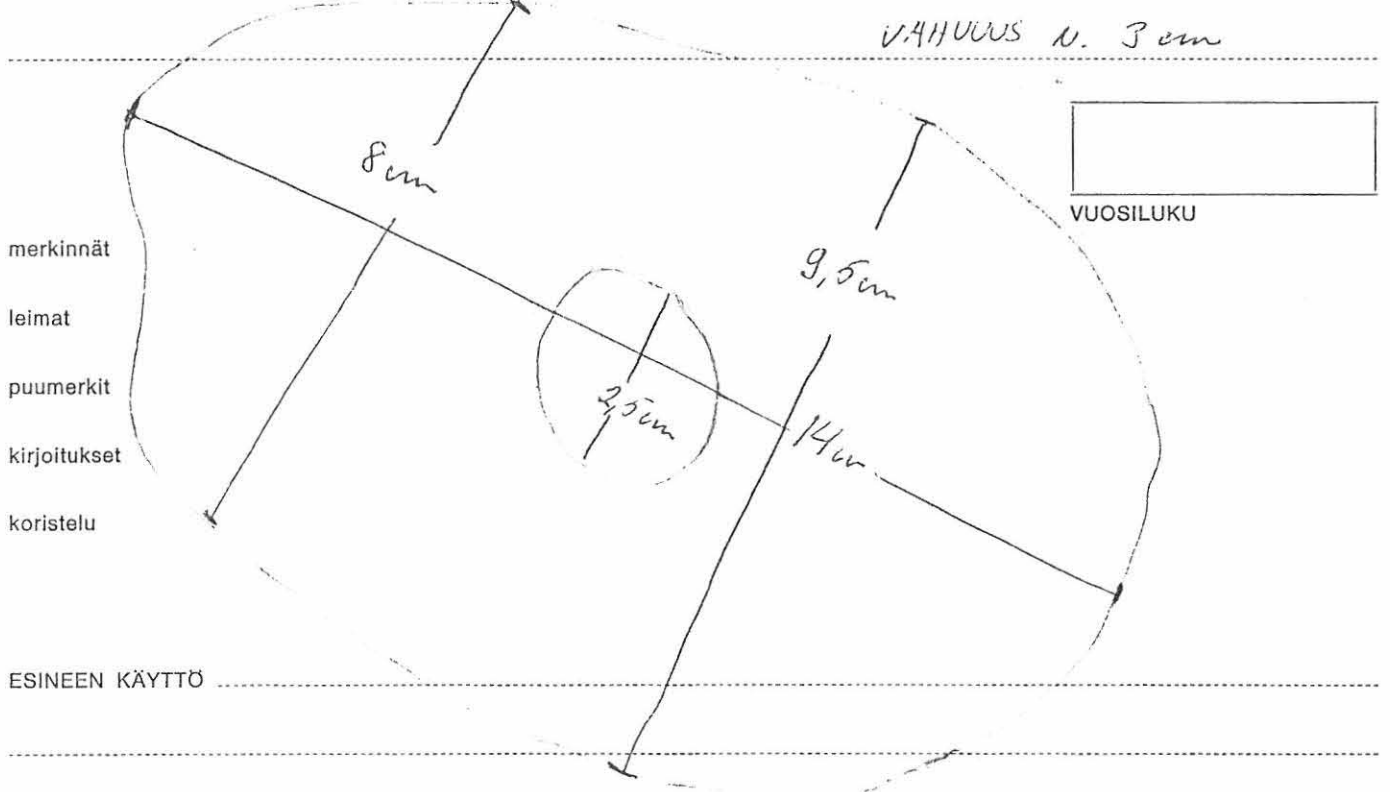
451  
ESINEEN LUETTELONUMERO

KUVAUS ESINEESTÄ

aines HIEKKAKIVI

valmistustapa, rakenne LITTEÄHKÖ, MOLEMMIN PUOLIN PYÖRSTETTY. REIKÄ  
TEHTY MOLEMILTA PUOLILTA HIOTTU.

mitat



merkinnät

leimat

puumerkit

kirjoitukset

koristelu

ESINEEN KÄYTTÖ

MUITA TIETOJA (historiikki, kunto, korjaukset ym.)

TOISESTA PÄÄSTÄ LOITTEENAIPI PÄÄ

TIETOJEN ALKUPERÄ

- museon luettelo  kerääjä tai aik. omistaja  
 paikkakuntalainen (nimi)  luetteloiija

Kenttäkortin n:o

Negatiivin n:o

rulla/kuva

16.8.1979 Arja Salminen  
päiväys/luetteloiija



MUSEO ISOJOEN MUSEO KUNTA ISOJOKI

ESINEEN NIMI REIKÄKIIVI

PAIKALLINEN NIMITYS

453

SAANTITIEDOT VILJAMI PEUTIKÄ TAI PAAVO MÄKEMÄ, ISOJOKI  
VANHAKYLÄ KÄRKENIKYLÄ ESINEEN LUETTELONUMERO

KUVAUS ESINEESTÄ

aines KIVI

valmistustapa, rakenne LITTEÄHKÖ, REUNAT PYÖRSIETTY, HIOTTU

mitat

PAKSUUS 3 cm

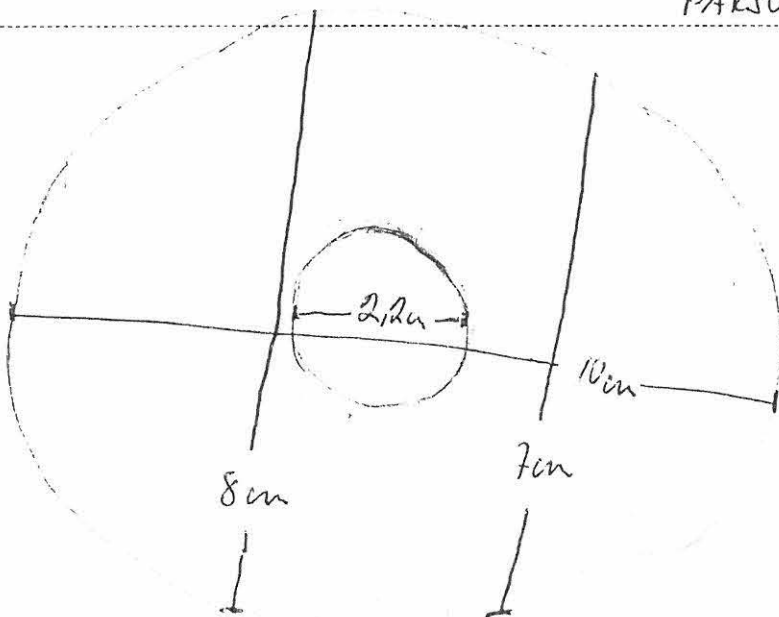
merkinnät

leimat

puumerkit

kirjoitukset

koristelu



VOOSILUKU

ESINEEN KÄYTTÖ

MUITA TIETOJA (historiikki, kunto, korjaukset ym.) SIVUILTA LOHJEENUT PALOJA

TIETOJEN ALKUPERÄ

- museon luettelo  kerääjä tai aik. omistaja  
 paikkakuntalainen (nimi)  luetteloiija

Kenttäkortin n:o

Negatiivin n:o

rulla/kuva

16.8.1979 Ulla Selvänen  
päiväys/luetteloiija

\*MUSEO ISOJOEN MUSEO KUNTA ISOJOKI

ESINEEN NIMI REIKÄKIVI (OSA)

PAIKALLINEN NIMITYS

SAANTITIEDOT VILJAMI PENTILÄ TAI PAAVO MÄKELÄ, ISOJOKI  
VANITAKYLA IÄRJENKYLA

454  
ESINEEN LUETTELONUMERO

KUVAUS ESINEESTÄ

aines HIKKAKIVI

valmistustapa, rakenne HIOMATON REIKÄKIVEN PUOLIKAS

mitat

PAKSUUS 2,5 m

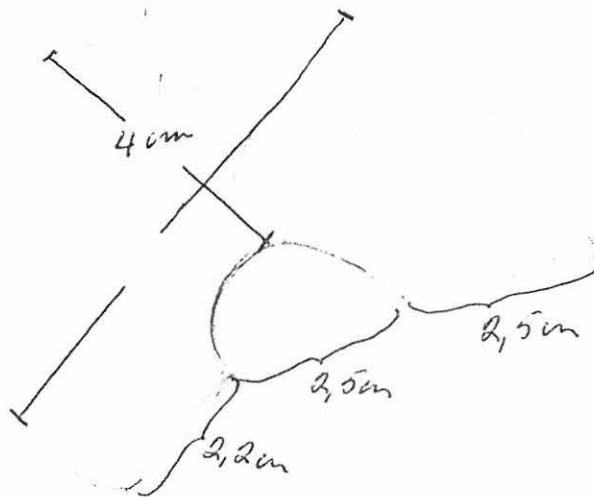
merkinnät

leimat

puumerkit

kirjoitukset

koristelu



VOOSILUKU

ESINEEN KÄYTTÖ

MUITA TIETOJA (historiikki, kunto, korjaukset ym.)

TIETOJEN ALKUPERÄ

- museon luettelo  kerääjä tai aik. omistaja  
 paikkakuntalainen (nimi)  luetteloiija

Kenttäkortin n:o

Negatiivin n:o

rulla/kuva

16.8.1979 Oskari Salminen  
päiväys/luetteloiija

MUSEO ISOJOEN MUSEO KUNTA ISOJOKI

ESINEEN NIMI REIICÄKIIVI

PAIKALLINEN NIMITYS \_\_\_\_\_

455  
ESINEEN LUETTELONUMERO

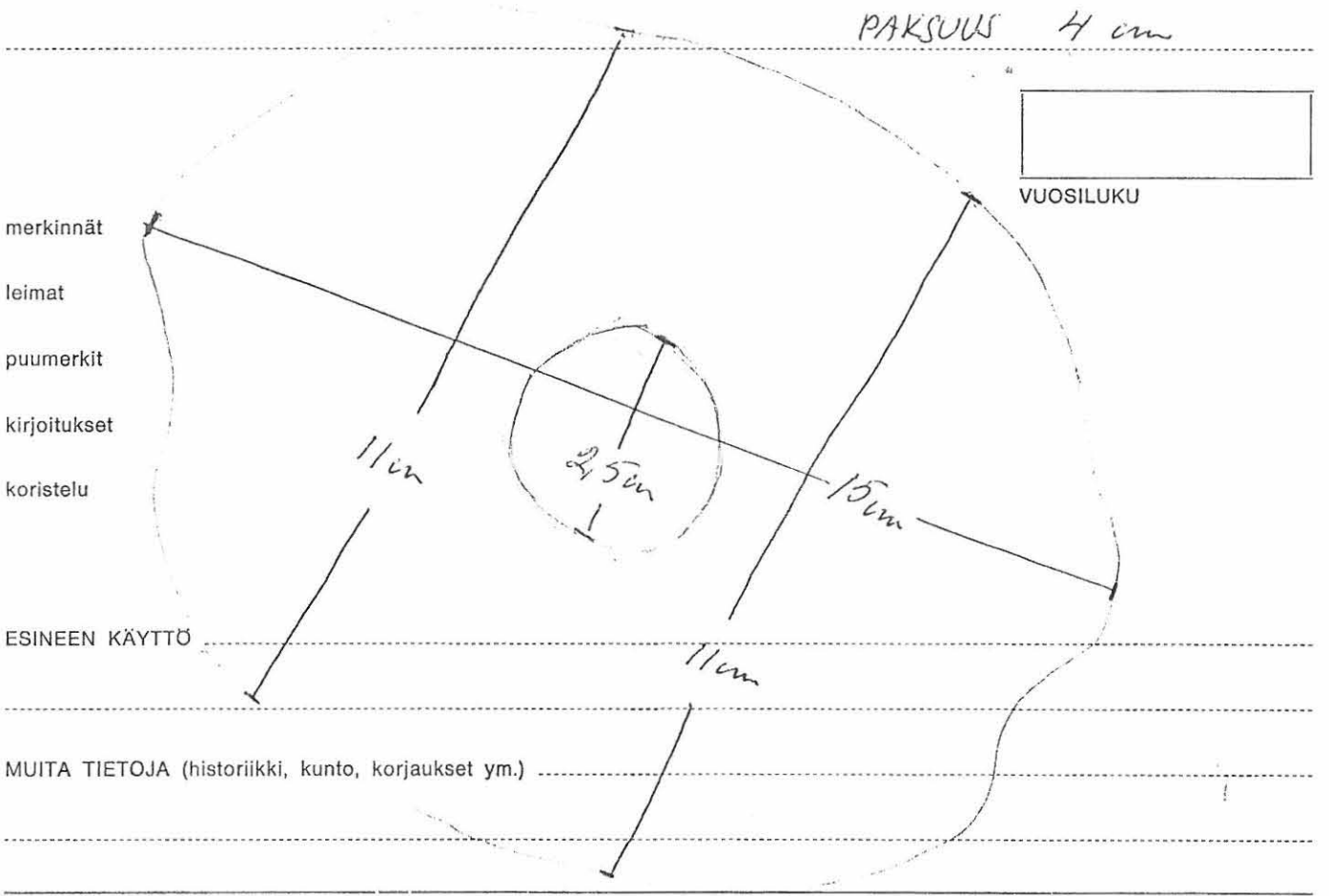
SAANTITIEDOT VILJAMI PENTTÄ TAI MAURO MÄKELÄ, ISOJOKI  
VANNAKYLÄ KÄRKJENIKYLÄ

KUVAUS ESINEESTÄ

aines HIEKKAKIIVI

valmistustapa, rakenne LITTEÄ, MOKLEMMIN PUOLIN HIEMAN PYÖRISTETTY, REU-  
NAI PYÖRISTETTY

mitat \_\_\_\_\_



TIETOJEN ALKUPERÄ

- museon luettelo
- kerääjä tai aik. omistaja
- paikkakuntalainen (nimi)
- luetteloija

Kenttäkortin n:o \_\_\_\_\_

Negatiivin n:o \_\_\_\_\_

rulla/kuva  
16.8.1979 Oja Salminen  
päiväys/luetteloija

MUSEO ISOJOEN MUSEO KUNTA ISOJOKI

ESINEEN NIMI TALTTA

PAIKALLINEN NIMITYS

456.  
ESINEEN LUETTELONUMERO

SAANTITIEDOT VILJAMI PEOTIKÄ TAI PAAVO MÄKEÄ, ISOJOKI  
VANHAKYLI KÄRJEOKYLI

KUVAUS ESINEESTÄ

aines LIVSKEKIVI

valmistustapa, rakenne HIOTTU. TOINEN SIIVU LITTEÄ JA TOINEN HARJAVU

mitat

merkinät 1 cm T 1,5 cm I 1 cm  
merkinät

leimat

puumerkit 1,7 cm  
kirjoitukset 3,1 cm

koristelu 10,5 cm

ESINEEN KÄYTTÖ

MUITA TIETOJA (historiikki, kunto, korjaukset ym.)

TIETOJEN ALKUPERÄ

- museon luettelo
- kerääjä tai aik. omistaja
- paikkakuntalainen (nimi)
- luetteloiija

Kenttäkortin n:o

Negatiivin n:o

rulla/kuva  
16.8.1979 Oskari Salminen  
päiväys/luetteloiija



MUSEO ISOJOEN MUSEO KUNTA ISOJOKI

ESINEEN NIMI TALTTA

PAIKALLINEN NIMITYS

SAANTITIEDOT VILJAMI PENTTÄ TAI PAAVO MÄKEÄ, ISOJOKI  
VANHAKYLÄ KÄRJENKYLÄ

457  
ESINEEN LUETTELONUMERO

KUVAUS ESINEESTÄ

aines LIUSKEKIVI

valmistustapa, rakenne TOISEKTA PUOLEKTA LÄHES LITTEÄ, MUTTA KOHKEILAUT.

TOINEN SIIVU HIOTTU HARJAVAKSI. ~~TOINEN SIIVU HIOTTU HARJAVAKSI.~~

mitat

merkinnät

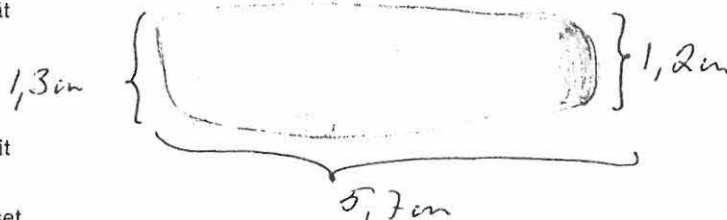
leimat

puumerkit

kirjoitukset

koristelu

0,9cm {



VUOSILUKU

ESINEEN KÄYTTÖ

MUITA TIETOJA (historiikki, kunto, korjaukset ym.)

TIETOJEN ALKUPERÄ

- museon luettelo  kerääjä tai aik. omistaja  
 paikkakuntalainen (nimi)  luetteloija

Kenttäkortin n:o

Negatiivin n:o

rulla/kuva

16.8.1979 Choyä Salminen  
päiväys/luetteloija

MUSEO ISOJOEN MUSEO KUNTA ISOJOKI

ESINEEN NIMI TALITA

PAIKALLINEN NIMITYS

458  
ESINEEN LUETTELONUMERO

SAANTITIEDOT VILJAMI FENTINÄ TAI PAAVO MÄKELÄ, ISOJOKI  
VANHARYLÄ KÄRKJENKYLÄ

KUVAUS ESINEESTÄ

aines LIUSKEKIVI

valmistustapa, rakenne TERÄ VIISTOTTU VAIN JOISEKSI PUOLEKSI JA SAMALLA  
PUOLEKSI LOHKASUJAKSI TOINEN PUOLI HIOTTU

mitat



VUOSILUKU

merkinnät

leimat

puumerkit

kirjoitukset

koristelu 5,3 cm

ESINEEN KÄYTTÖ

MUITA TIETOJA (historiikki, kunto, korjaukset ym.) 12 cm

TIETOJEN ALKUPERÄ

- museon luettelo  kerääjä tai aik. omistaja  
 paikkakuntalainen (nimi)  luetteloiija

Kenttäkortin n:o

Negatiivin n:o

rulla/kuva

16.8.1929 Ulyja Salonen  
päiväys/luetteloiija

MUSEO ISOJOEN MUSEO KUNTA ISOJOKI

ESINEEN NIMI TALTTA

PAIKALLINEN NIMITYS \_\_\_\_\_

459  
ESINEEN LUETTELONUMERO

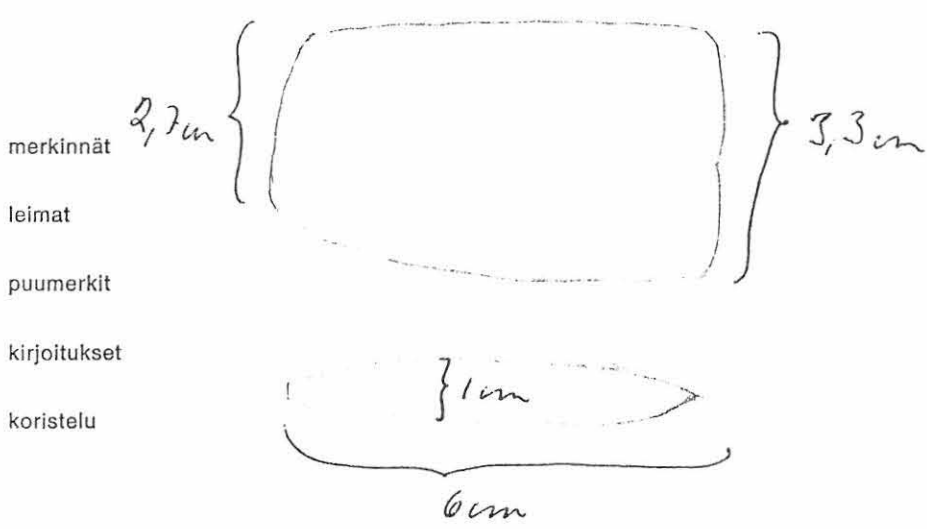
SAANTITIEDOT VILJAMI RENTILÄ TAI PAAVO MÄKEÄ, ISOJOKI  
VANKAKYÄ KÄRJEKYLÄ

KUVAUS ESINEESTÄ

aines VIHREÄ LIUSKE

valmistustapa, rakenne MOLEMMIN PUOLIN HIOTTU TASATAALTA

mitat \_\_\_\_\_



\_\_\_\_\_  
VUOSILUKU

ESINEEN KÄYTTÖ \_\_\_\_\_

MUITA TIETOJA (historiikki, kunto, korjaukset ym.) \_\_\_\_\_

TIETOJEN ALKUPERÄ

- museon luettelo
- kerääjä tai aik. omistaja
- paikkakuntalainen (nimi)
- luetteloiija

Kenttäkortin n:o \_\_\_\_\_

Negatiivin n:o \_\_\_\_\_  
rulla/kuva

16.8.1979 Elly Salminen  
päiväys/luetteloiija

MUSEO ISOJOEN MUSEO KUNTA ISOJOKI

ESINEEN NIMI TALTTA

PAIKALLINEN NIMITYS

460  
ESINEEN LUETTELONUMERO

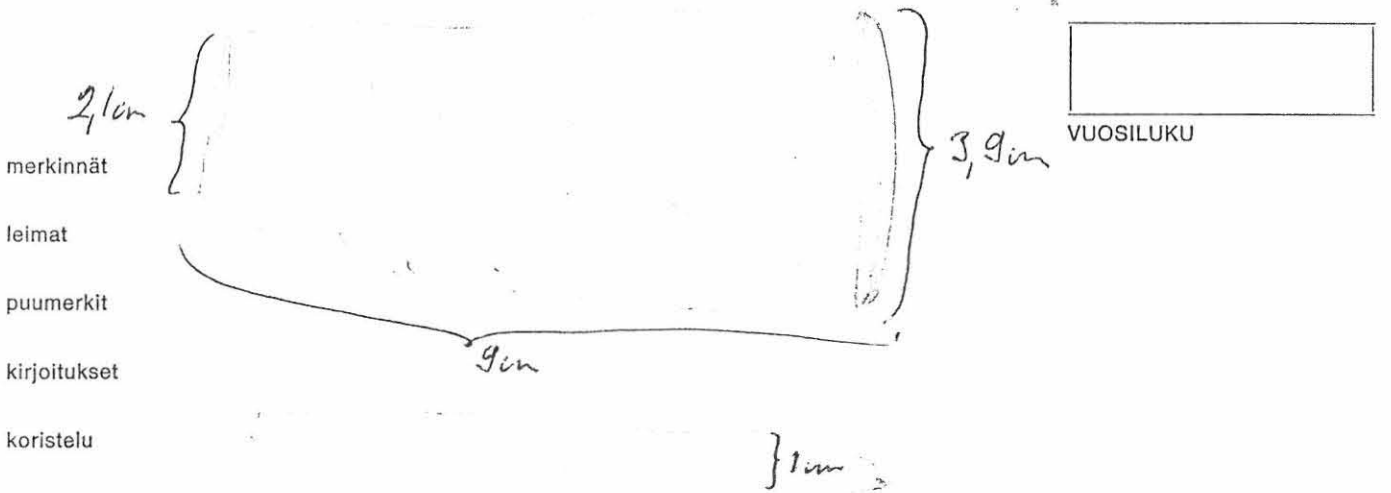
SAANTITIEDOT VILJAMI PENTTILÄ TAI PAUKO MÄKELÄ, ISOJOKI  
VANHAKYLÄ IKÄBIENKYLÄ

KUVAUS ESINEESTÄ

aines LIUSKEKIVI (VÄHÄN VIHERTÄVIÄ, TUMMA)

valmistustapa, rakenne TOINEN PUOLI KATTEA TOINEN PUOLI KUPERA JA  
TERÄS HIOITU

mitat



ESINEEN KÄYTTÖ

MUITA TIETOJA (historiikki, kunto, korjaukset ym.)

TIETOJEN ALKUPERÄ

- museon luettelo
- kerääjä tai aik. omistaja
- paikkakuntalainen (nimi)
- luetteloija

Kenttäkortin n:o

Negatiivin n:o rulla/kuva

16.8.1979 Oskari Salminen  
päiväys/luetteloija

MUSEO ISOJOEN MUSEO KUNTA ISOJOKI

ESINEEN NIMI KIVIKIRVES (?)

PAIKALLINEN NIMITYS

SAANTITIEDOT VIILJÄN PENTTÄ "TAI PAAVO MÄKEMÄ", ISOJOKI  
VANHAKYLA KÄLLENKYLA

461  
ESINEEN LUETTELONUMERO

KUVAUS ESINEESTÄ

aines RUSKEKIIVI

valmistustapa, rakenne KARKKEATEKOIDEN TERÄÄ HIOITU TOISELTA PUOLELTA

mitat

3in merkinnät  
leimat  
puumerkit  
kirjoitukset  
koristelu

12 cm  
1,8 cm  
4,7 cm  
VUOSILUKU

ESINEEN KÄYTTÖ

MUITA TIETOJA (historiikki, kunto, korjaukset ym.)

TIETOJEN ALKUPERÄ

- museon luettelo
- kerääjä tai aik. omistaja
- paikkakuntalainen (nimi)
- luetteloiija

Kenttäkortin n:o

Negatiivin n:o

rulla/kuva

16.8.1979 Anja Salminen  
päiväys/luetteloiija

MUSEO ISOJOEN MUSEO KUNTA ISOJOKI

ESINEEN NIMI KIVIKIRVES

PAIKALLINEN NIMITYS .....

462  
ESINEEN LUETTELONUMERO

SAANTITIEDOT VILJAMI PENTTÄ" TAI PAAVO MÄKELÄ, ISOJOKI  
VANHAIKYLÄ KÄRJEN KYLÄ

KUVAUS ESINEESTÄ

aines HIEKKAKIVI

valmistustapa, rakenne HIOITU KARKEASTI

mitat 17,5 cm

merkinnot

leimat

puumerkit

kirjoitukset

koristelu

0 cm  
VUOSILUKU

ESINEEN KÄYTTÖ .....

MUITA TIETOJA (historiikki, kunto, korjaukset ym.) .....

TIETOJEN ALKUPERÄ

- museon luettelo  kerääjä tai aik. omistaja  
 paikkakuntalainen (nimi)  luetteloiija

Kenttäkortin n:o .....

Negatiivin n:o .....

rulla/kuva

16.8.1979 Olja Salminen

päiväys/luetteloiija



MUSEO ISOJOEN MUSEO KUNTA ISOJOKI

ESINEEN NIMI REIKKÄKIVEN KATKELMA (?)

PAIKALLINEN NIMITYS \_\_\_\_\_

464.  
ESINEEN LUETTELONUMERO

SAANTITIEDOT VILJAMI PEUTIKÄ TAI PAAVO MÄKERÄ, ISOJOKI  
VANHAKYLÄ KÄRENKYLÄ

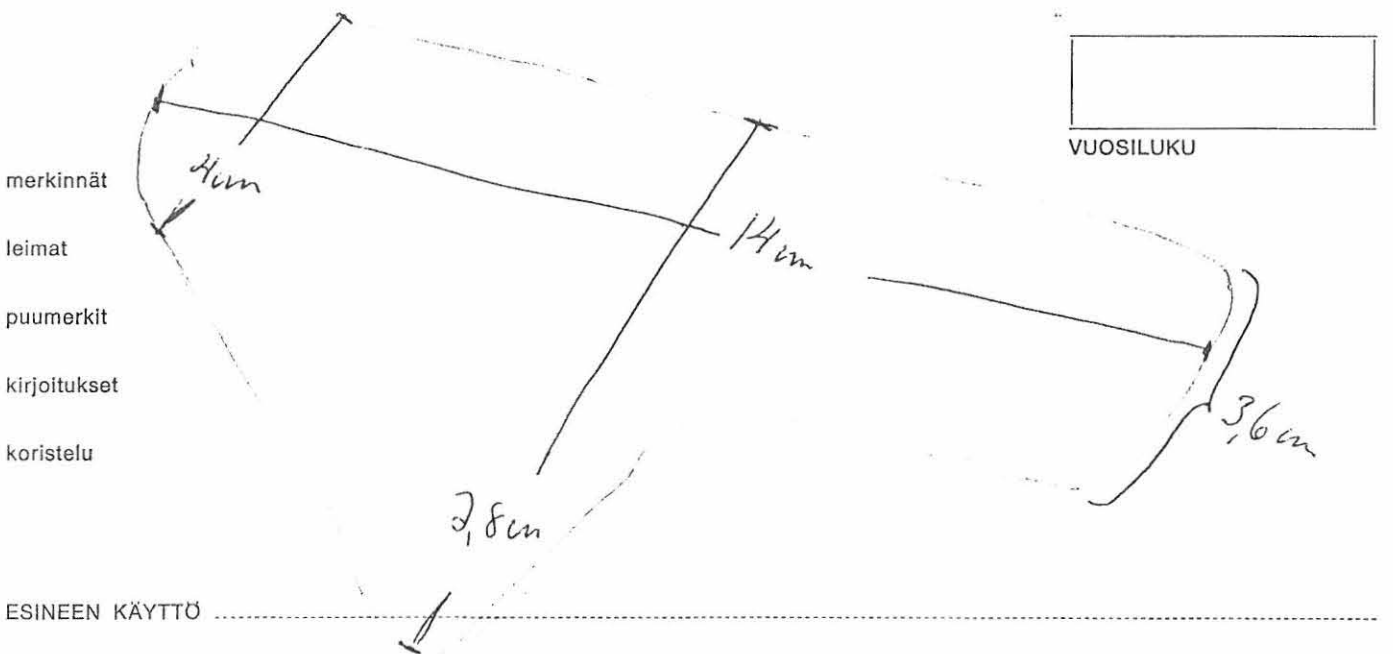
KUVAUS ESINEESTÄ

aines HIEKKAKIVI

valmistustapa, rakenne TOINEN PINTA TASAINEN JA TOINEN PYÖRISTETTY JA  
HIOITU

mitat \_\_\_\_\_

SUURIN PAKSUUS N. 2 cm



ESINEEN KÄYTTÖ \_\_\_\_\_

MUITA TIETOJA (historiikki, kunto, korjaukset ym.) \_\_\_\_\_

TIETOJEN ALKUPERÄ

- museon luettelo  kerääjä tai aik. omistaja  
 paikkakuntalainen (nimi)  luetteloija

Kenttäkortin n:o \_\_\_\_\_

Negatiivin n:o \_\_\_\_\_  
rulla/kuva

16.8.1979 Ellyä Salminen  
päiväys/luetteloija



MUSEO ISOJOEN MUSEO KUNTA ISOJOKI

ESINEEN NIMI KIRVEEN TERÄ

PAIKALLINEN NIMITYS .....

472  
ESINEEN LUETTELONUMERO

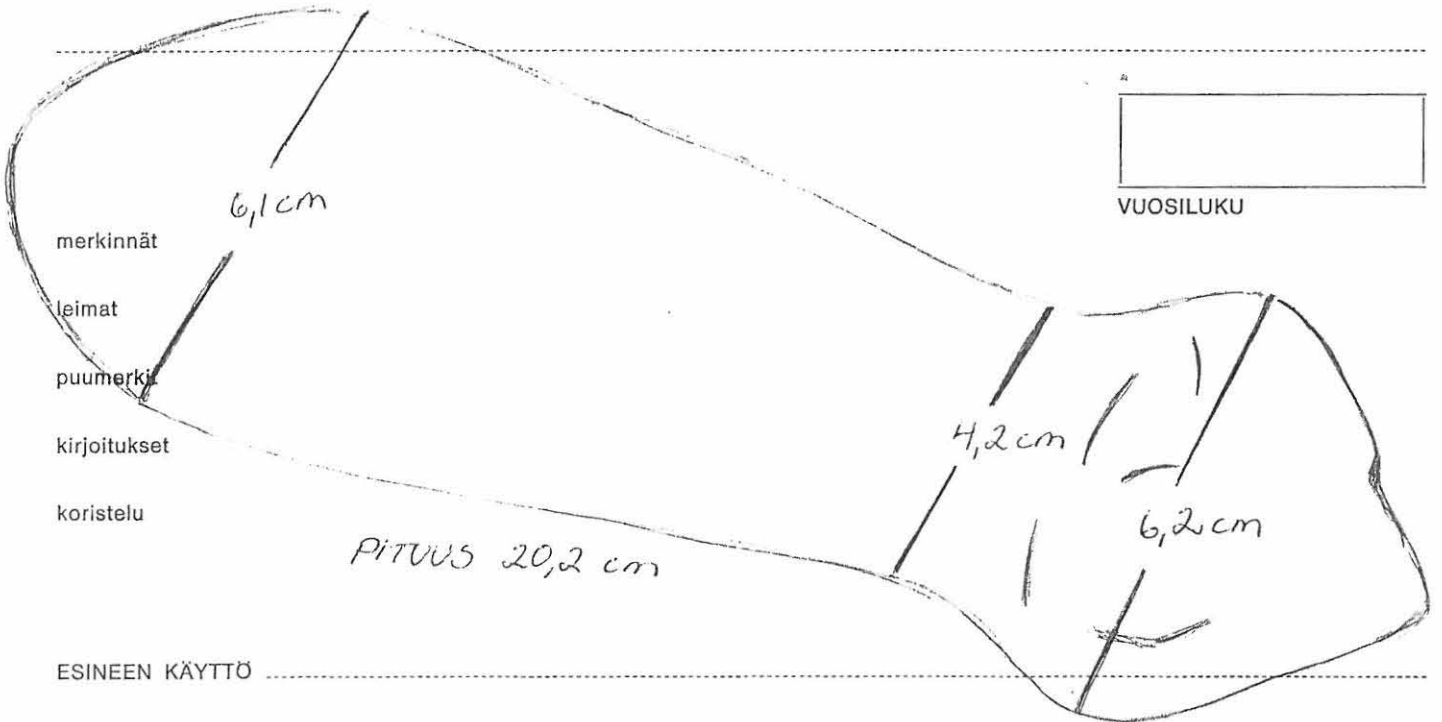
SAANTITIEDOT VILJAMI PENTILÄ TAI PAAVO MÄKELÄ  
(VANHAKYLÄ) (LÄRJENKYLÄ)

KUVAUS ESINEESTÄ

aines KIVI

valmistustapa, rakenne KARKEASTI HIOTTU, LITTEÄHKÖ KIVI

mitat .....



ESINEEN KÄYTTÖ .....

MUITA TIETOJA (historiikki, kunto, korjaukset ym.) .....

TIETOJEN ALKUPERÄ

- museon luettelo  kerääjä tai aik. omistaja  
 paikkakuntalainen (nimi)  luetteloiija

Kenttäkortin n:o .....

Negatiivin n:o .....

rulla/kuva

10.08.79 Sirkku Vauhotalo  
päiväys/luetteloiija

MUSEO ISOJOEN MUSEO

KUNTA ISOJOKI

ESINEEN NIMI REIKÄKIVI

PAIKALLINEN NIMITYS

474

SAANTITIEDOT VILJAMI PENTILÄ TAI PAAVO MÄKELÄ  
(VANHAKYLÄ) (KÄRJENKYLÄ)

ESINEEN LUETTELONUMERO

KUVAUS ESINEESTÄ

aines KIVI

valmistustapa, rakenne SILEÄKSI HIOTTU, HARMAA LITTEÄ KIVI

mitat

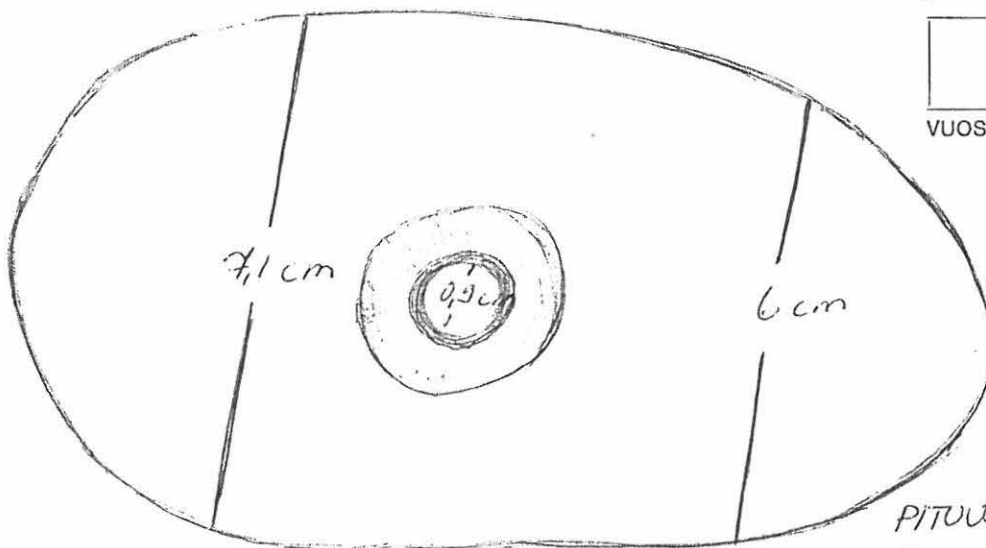
merkinnät

leimat

puumerkit

kirjoitukset

koristelu



VUOSILUKU

ESINEEN KÄYTTÖ

PITUUS 12,9 cm  
2,3 cm PAKSU

MUITA TIETOJA (historiikki, kunto, korjaukset ym.)

TIETOJEN ALKUPERÄ

museon luettelo

kerääjä tai aik. omistaja

paikkakuntalainen (nimi)

luetteloiija

Kenttäkortin n:o

Negatiivin n:o

rulla/kuva

16.08.79 Sinkku Vauhatalo

päiväys/luetteloiija

\*MUSEO ISOJOEN MUSEO

KUNTA ISOJOKI

ESINEEN NIMI REIKÄKIVI

PAIKALLINEN NIMITYS

SAANTITIEDOT VILJAMI PENTILÄ TAI PAAVO MÄKELÄ  
(VANHAKYLÄ) (KÄRJENKYLÄ)

475

ESINEEN LUETTELONUMERO

KUVAUS ESINEESTÄ

aines KIVI

valmistustapa, rakenne LOVINEN, OSITTAIN HIOTTU HARMAA KIVI

mitat

merkinnät

leimat

puumerkit

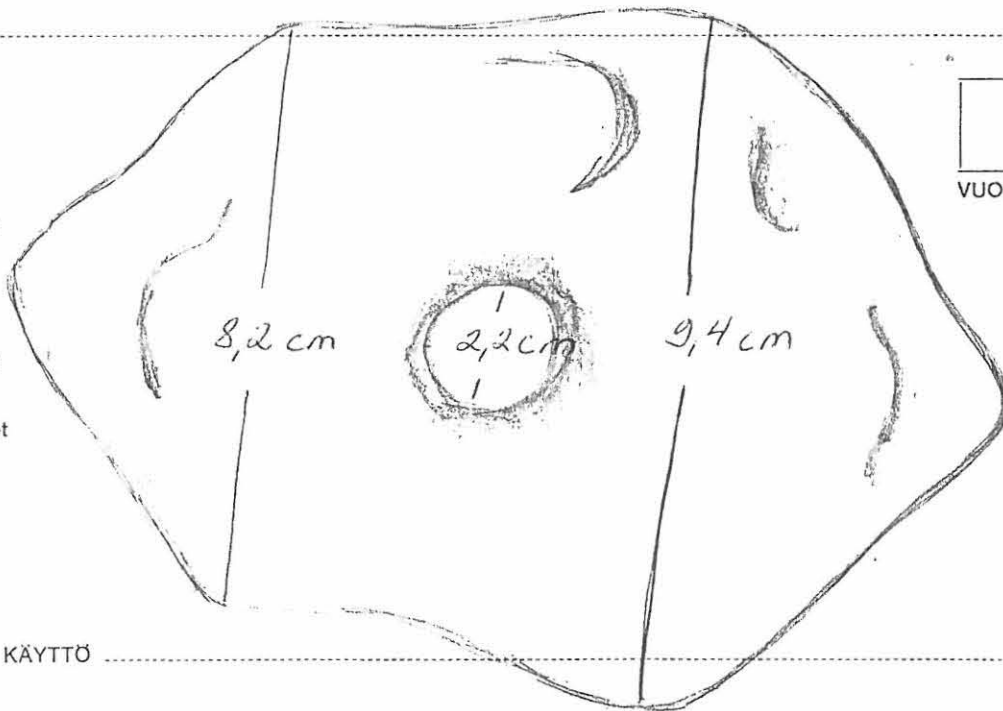
kirjoitukset

koristelu

ESINEEN KÄYTTÖ

MUITA TIETOJA (historiikki, kunto, korjaukset ym.)

VIKSI  
VUOSILUKU



PITUUS 13,2 cm

TIETOJEN ALKUPERÄ

museon luettelo

kerääjä tai aik. omistaja

paikkakuntalainen (nimi)

luetteloiija

Kenttäkortin n:o

Negatiivin n:o

rulla/kuva

16.08.79 Sirke Vauhotalo

päiväys/luetteloiija

MUSEO ISOJÖEN MUSEO

KUNTA ISOJOKI

ESINEEN NIMI REIKÄKIVI

PAIKALLINEN NIMITYS

476

SAANTITIEDOT VILJAMI PENTILÄ TAI PAAVO MÄKELÄ  
(VANHAKYLÄ) (KÄRJENKYLÄ)

ESINEEN LUETTELONUMERO

KUVAUS ESINEESTÄ

aines KIVI

valmistustapa, rakenne LOVINEN, OSITTAIN HIOTTU KIVI. TOINEN PUOLI  
TUMMEMPI.

mitat

PITUUS 17,6 cm

VUOSILUKU

merkinnät

leimat

puumerkit

kirjoitukset

koristelu

3,4 cm

10,6 cm

ESINEEN KÄYTTÖ

MUITA TIETOJA (historiikki, kunto, korjaukset ym.)

TIETOJEN ALKUPERÄ

museon luettelo

kerääjä tai aik. omistaja

paikkakuntalainen (nimi)

luetteloiija

Kenttäkortin n:o

Negatiivin n:o

rulla/kuva

16.08.79 Sirku Naukotalo

päiväys/luetteloiija

MUSEO ISOJOEN MUSEO

KUNTA ISOJOKI

ESINEEN NIMI TALTTA

PAIKALLINEN NIMITYS

477

SAANTITIEDOT VILJAMI PENTILÄ TAI PAAVO MÄKELÄ  
(VANHAKYLÄ) (KÄRJENKYLÄ)

ESINEEN LUETTELONUMERO

KUVAUS ESINEESTÄ

aines KIVI

valmistustapa, rakenne TOISELTA PUOLELTA SILEÄ, TOISELTA LOVINEN  
TUMMANHARMMAA KIVI. TALTTAN KÄRKI HIOTTU.

mitat

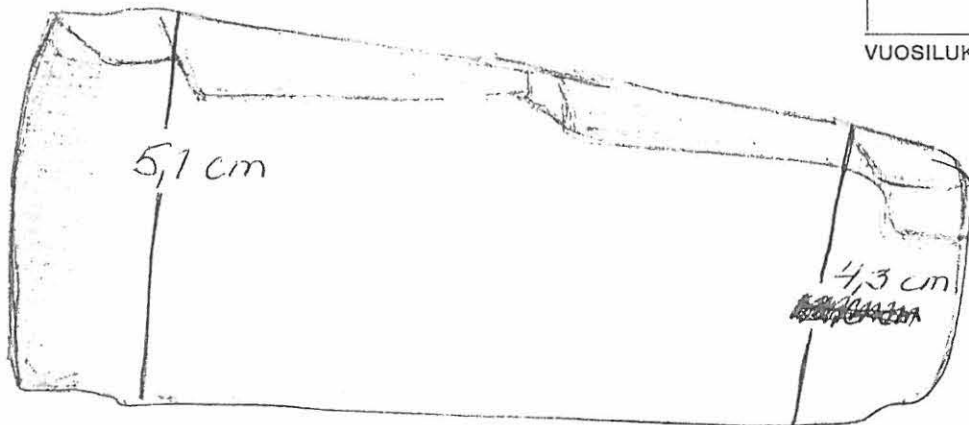
merkinnät

leimat

puumerkit

kirjoitukset

koristelu



VOOSILUKU

ESINEEN KÄYTTÖ

MUITA TIETOJA (historiikki, kunto, korjaukset ym.)

TIETOJEN ALKUPERÄ

museon luettelo

kerääjä tai aik. omistaja

paikkakuntalainen (nimi)

luetteloiija

Kenttäkortin n:o

Negatiivin n:o

rulla/kuva

16.08.79 Sirkku Vanhatalo

päiväys/luetteloiija

MUSEO ISOJOEN MUSEO KUNTA ISOJOKI

ESINEEN NIMI KIRVEEN TERÄ

PAIKALLINEN NIMITYS \_\_\_\_\_

SAANTITIEDOT VILJAMI PENTILÄ TAI PAAVO MÄKELÄ  
(VANHAKYLÄ) (KÄRJENKYLÄ)

478  
ESINEEN LUETTELONUMERO

KUVAUS ESINEESTÄ

aines KIVI

valmistustapa, rakenne KARKEASTI HIOTTU KIVI

mitat \_\_\_\_\_

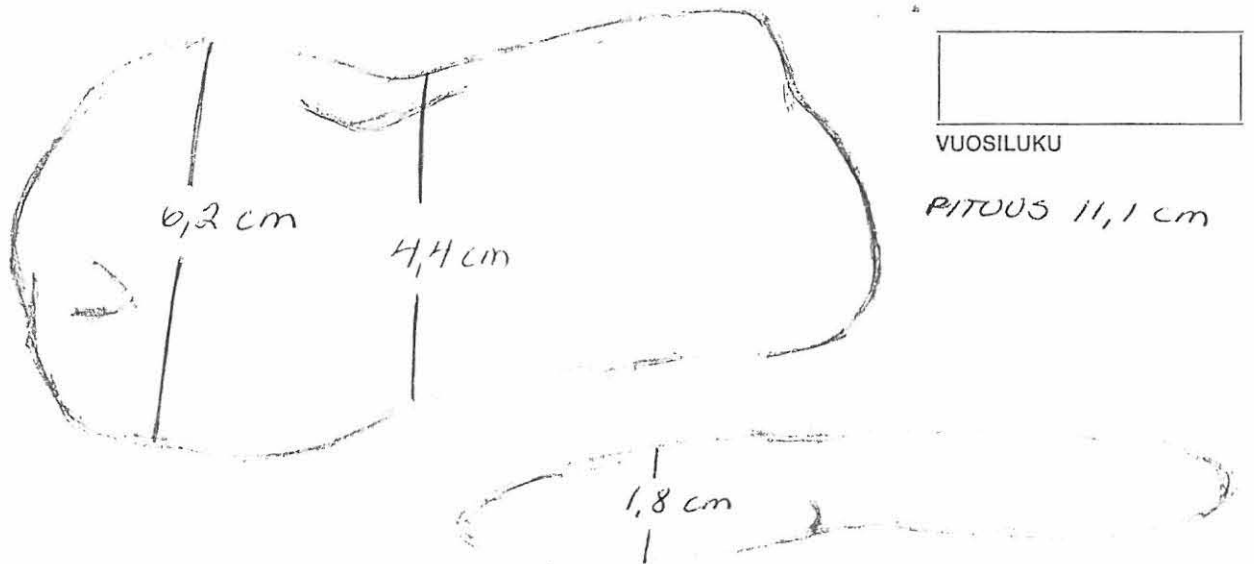
merkinnät

leimat

puumerkit

kirjoitukset

koristelu



ESINEEN KÄYTTÖ \_\_\_\_\_

MUITA TIETOJA (historiikki, kunto, korjaukset ym.) \_\_\_\_\_

TIETOJEN ALKUPERÄ

museon luettelo  kerääjä tai aik. omistaja

paikkakuntalainen (nimi)  luetteloiija

Kenttäkortin n:o \_\_\_\_\_

Negatiivin n:o \_\_\_\_\_

rulla/kuva

16.08.79 Sirkku Vuokkala  
päiväys/luetteloiija