

Kulttuuriperintöinventointi 2009
Kallinkangas
Keminmaa



METSÄHALLITUS

Pirjo Rautiainen
Metsähallitus
Lapin luontopalvelut
PL 8016
96101 Rovaniemi
040 5081673
pirjo.rautiainen@metsa.fi

KUVAILULEHTI

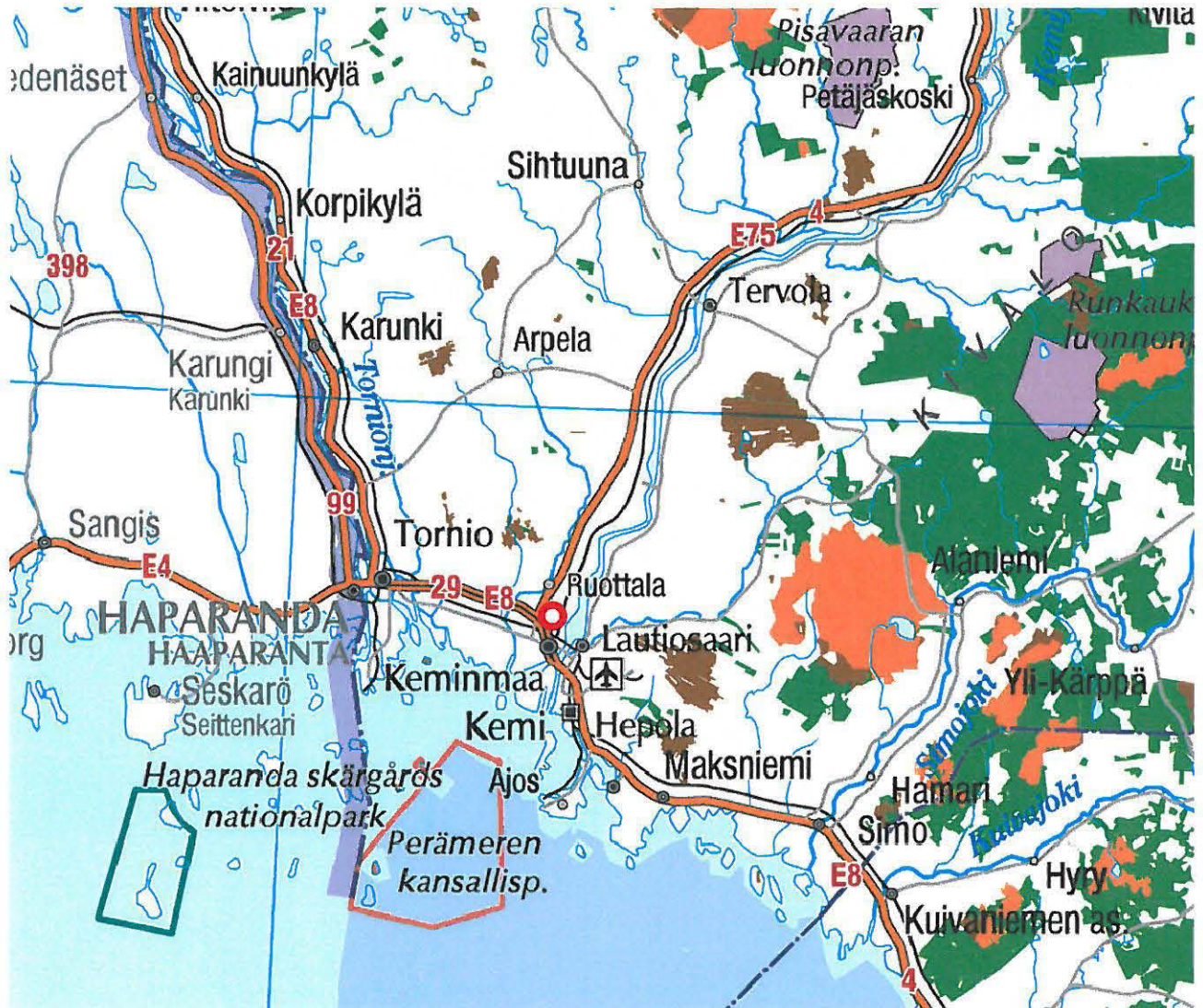
JULKAISIA	Metsähallitus	JULKAISUAIKA	
TOIMEKSIANTAJA	Metsähallitus	HYVÄKSYMISPÄIVÄMÄÄRÄ	
LUOTTAMUKSELLI- SUUS	Julkinen	DIAARINUMERO	6067/41/2009
SUOJELUALUETYYPPI/ SUOJELUOHJELMA			
ALUEEN NIMI			
NATURA 2000 - ALUEEN NIMI JA KOODI	Kallinkangas SCI:FI1300501		
ALUEYKSIKKÖ	Lapin luontopalvelut		
TEKIJÄ(T)	Pirjo Rautiainen		
JULKAISUN NIMI	Kulttuuriperintöinventointi Kallinkangas, Keminmaa		
TIIVISTELMÄ	Keminmaalla sijaitsevalle Kallinkankaan Natura 2000 –alueelle tehtiin vuonna 2009 hoito- ja käyttösuunnitelma. Koska Natura-alueen pohjoispuolelta on löydetty muutamia muinaisjään- nöskohteita, päätettiin Kallinkankaalla tehdä kulttuuriperintökohteiden inventointi. Alueelta ei löydetty kiinteitä muinaisjäännöksiä, irtolöytöjä eikä muita kulttuuriperintökohteita.		
AVAINSANAT	Kulttuuriperintö, muinaisjäännökset		
MUUT TIEDOT			
SARJAN NIMI JA NU- MERO			
ISSN		ISBN (NIDOTTU) ISBN (PDF)	
SIVUMÄÄRÄ	5 s.	KIELI	Suomi
KUSTANTAJA		PAINOPAIKKA	
JAKAJA	Metsähallitus, luontopalvelut	HINTA	

SISÄLLYSLUETTELO

1 JOHDANTO	4
2 HAVAINNOT.....	5
3 YHTEENVETO	5

1 JOHDANTO

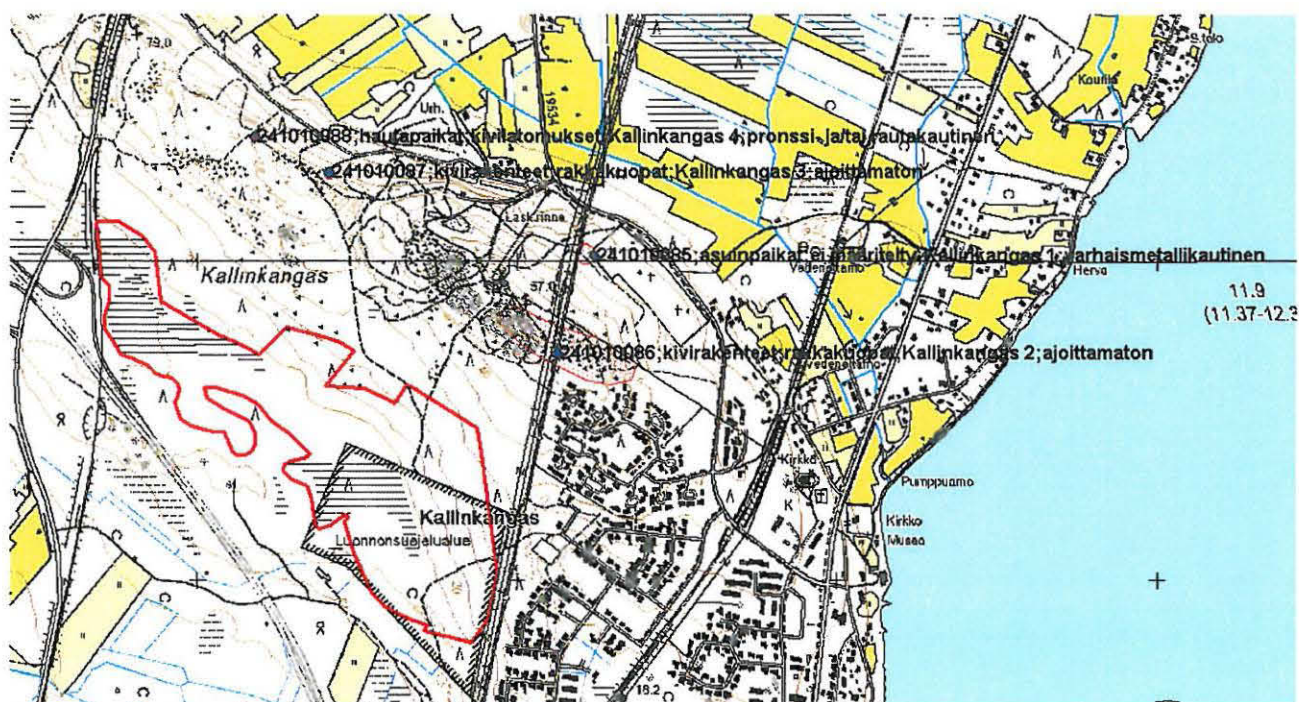
Keminmaalla sijaitsevalle Kallinkankaan Natura 2000 –alueelle tehtiin vuonna 2009 hoito- ja käyttösuunnitelma. Koska Natura-alueen pohjoispuolelta on löydetty muutamia muinaisjäännöskohteita, päätettiin Kallinkankaalla tehdä kulttuuriperintökohteiden inventointi hoito- ja käyttösuunnitelman tausta-aineistoksi. Inventointi tehtiin 27.5.2009.



Kartta 1. Kallinkankaan Natura-alueen sijainti (punainen rengas). ©Metsähallitus, ©Maanmittauslaitos 1/MYY/2009.

Kallinkankaan Natura-alue sijaitsee Keminmaan uudemmasta kirkosta noin kilometrin länteen (kartta 1). Alue on kooltaan 57 hehtaaria. Se sijaitsee Lapin kolmion rehevällä liuskevyöhykkeellä ja metsät suureksi osaksi ovat runsasarvinteisia lehtoja ja lehtomaisia kangkaita. Alueen pinta-alasta reilu kolmannes on avoimia tai puustoisia soita. Kivennäismaata on lähinnä alueen koillisosassa, Kallinkankaan vaaran alarinteillä.

Kallinkangas sijoittuu Peräpohjolan-Lapin maisemamaakuntaan ja siellä Keminmaan seutuun. Alueella ei ole kansallismaisemia, arvokkaita maisema-alueita eikä perinnemaisemia. Alueelta ei tunneta muinaisjäännöksiä eikä arvokkaita rakennusperintökohteita.



Kartta 2. Kallinkankaan inventoitu Natura-alue (punainen viiva) ja sen pohjoispuolella sijaitsevat muinaisjäännökset. ©Metsähallitus, ©Maanmittauslaitos 1/MYY/2009.

2 HAVAINNOT

Kallinkankaalla kierrettiin yksi työpäivä ja alueelta ei löytynyt mitään muinaisjäännökseksi tulkittavaa, ei irtolöytöjä eikä rakennusperintökohteita.

3 YHTEENVETO

Alueelle tehdystä kulttuuriperintöinventoinnissa ei löydetty yhtään kulttuuriperintökohdetta eikä niitä sieltä tunnettu aiemminkaan.

Piirjo Rautaniemi