

# Keuruu

## Keurusselän länsiosan rantaosayleiskaava-alueen muinaisjäännösinventointi 2009



**Timo Jussila**  
**Tapani Rostedt**



**Kustantaja: Keuruun kaupunki**

**Sisältö:**

<b>Perustiedot</b> .....	<b>2</b>
<b>Inventointi</b> .....	<b>2</b>
<b>Yleiskartta</b> .....	<b>3</b>
<b>Muinaisjäännökset</b> .....	<b>3</b>
KEURUU 50 MAJASUO .....	3
KEURUU 51 HAKALA S.....	6
KEURUU 64 HARMAASALMI .....	6
KEURUU 65 MAJANIEMI.....	10
KEURUU 66 HYYRYNNIEMI.....	12
KEURUU 67 VASSINLAHTI .....	15
KEURUU 68 KIRKKORANTA.....	17
<b>Muita havaintoja</b> .....	<b>18</b>

---

*Kansikuva:* Harmaasalmen kivikautinen asuinpaikka taustalla rannassa, loivan rinteen alaosassa

---

**Perustiedot**

*Alue:* Keurusselän länsiranta pohjoisesta Vassinlahdelta etelään kunnan rajalle.

*Tarkoitus:* Tarkistaa riittävän kattavasti onko alueella muinaijäännöksiä tai muita kaavaan vaikuttavia jäänteitä. Kyseessä täydennysinventointi kaavoitusta varten.

*Työaika:* Kenttätyöaika: 10.-14.8.2009

*Kustantaja:* Keuruun kaupunki.

*Tekijät:* Mikroliitti Oy, T. Jussila ja T Rostedt, raportti ja valmistelu T Jussila

*Aiemmat tutkimukset:* Sarvas A, inventointi 1975. Jussila T, inventointi 1990.

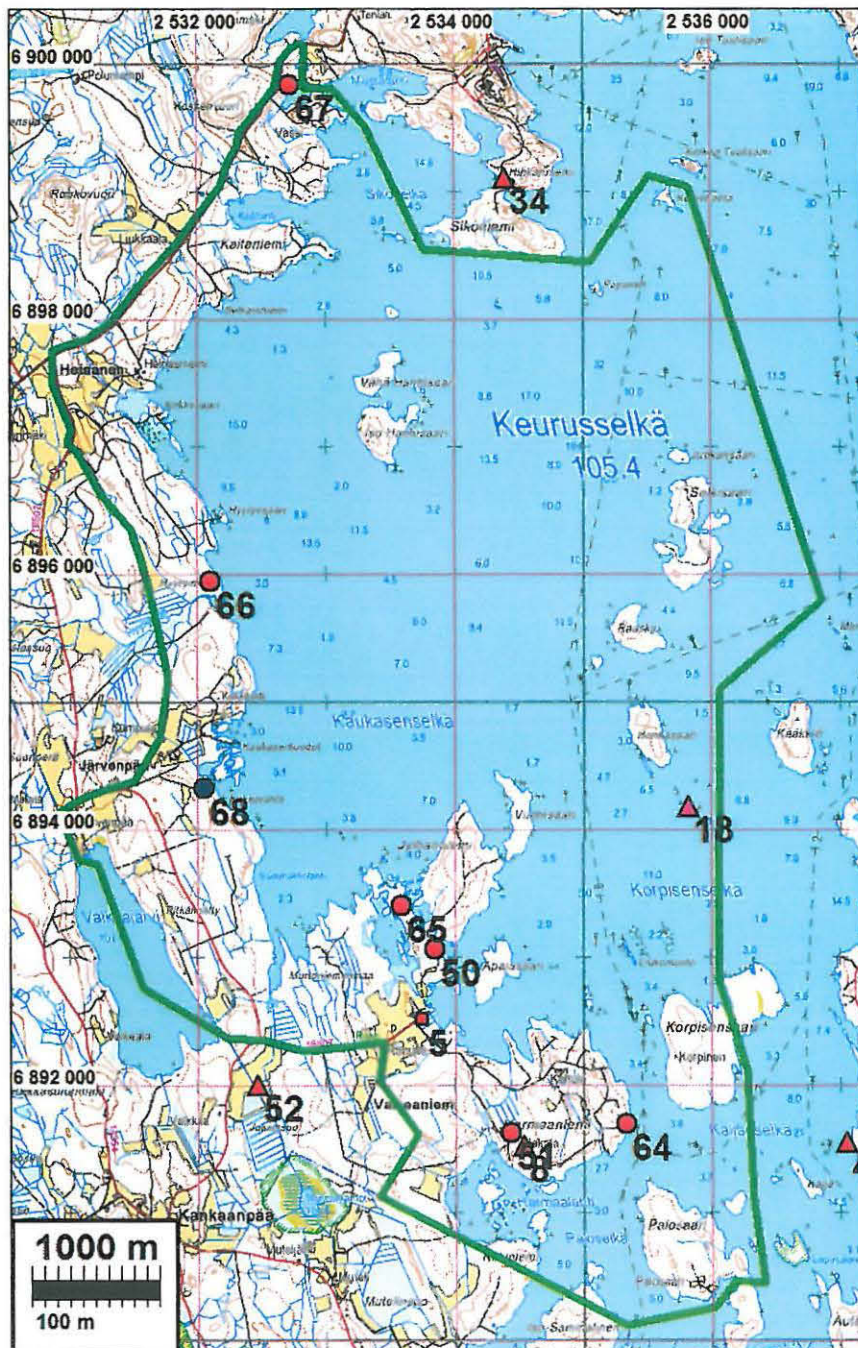
*Tulokset:* Alueelta tunnettiin ennestään kaksi kivikautista asuinpaikka. Inventoinnissa alueelta löydettiin neljä kivikautista asuinpaikkaa ja yhden ennestään tunnetun paikan rajausta muutettiin huomattavasti uusien havaintojen perusteella. Lisäksi todettiin yksi hist. ajan talonpaikka jota ehdotetaan muinaijäännökseksi.

**Inventointi**

Inventointi suoritettiin elokuun 10-14 pv välisenä aikana kahden arkeologin voimin. Pääosa maastoajasta arkeologit kulkivat omaa reittiään kuitenkin lähituntumassa, jotta alue – tai muinaijäännöksille potentiaalisiksi arvelut alueet - tulisivat tarkastettua kattavasti. Alueen rakentamattomat ja kovapohjaiset rannat - muinaijäänrannat - n. 200 m syvyyteen tuli katsottua tavalla tai toisella tihein pistokokein. Peltoja ei katsottu – kaikki nurmella tai viljalla paikalla käytäessä, joskin peltoja alueella vähän. Maastotyön pääpaino oli rannan tuntumassa ja kauempana rannasta olevia alueita katsottiin tarkemmin vain valikoiden oivalta vaikuttavia maastonkohtia. Joissain paikoin katsominen jäi vilkaisuksi alueen topografian tai maaperän vaikuttaessa arkeologin kannalta huonolta. Milloin topografia ja maaperä vaikuttivat suotuisilta muinaijäännöksille alue katsottiin niiltä osin kattavasti ja tarkoin n. 107-115 m korkeusvälillä, mikä on arvioitu Keurusselän muinaijäänrantojen 0-8000 eKr. korkeusväli. Pihamaita ei katsottu. Saarissa ei nyt käyty. Vuonna 1990 sama tutkimusryhmä joka suoritti inventoinnin nyt kävi läpi lähes kaikki inventointialueella olevat saaret, eikä nyt katsottu tarpeelliseksi niitä uudestaan katsoa.

Porvoossa 2.12.2009

Timo Jussila

Yleiskartta

Tutkimusalue rajattu vihreällä. Punainen pallo = kivikautinen asuinpaikka, siniset hist. ajan muinaisjään-  
nöksiä. Kolmiot röykkiöitä. Numero viittaa tämän raportin kohdenumerointiin.

MuinaisjännöksetKEURUU 50 MAJASUO

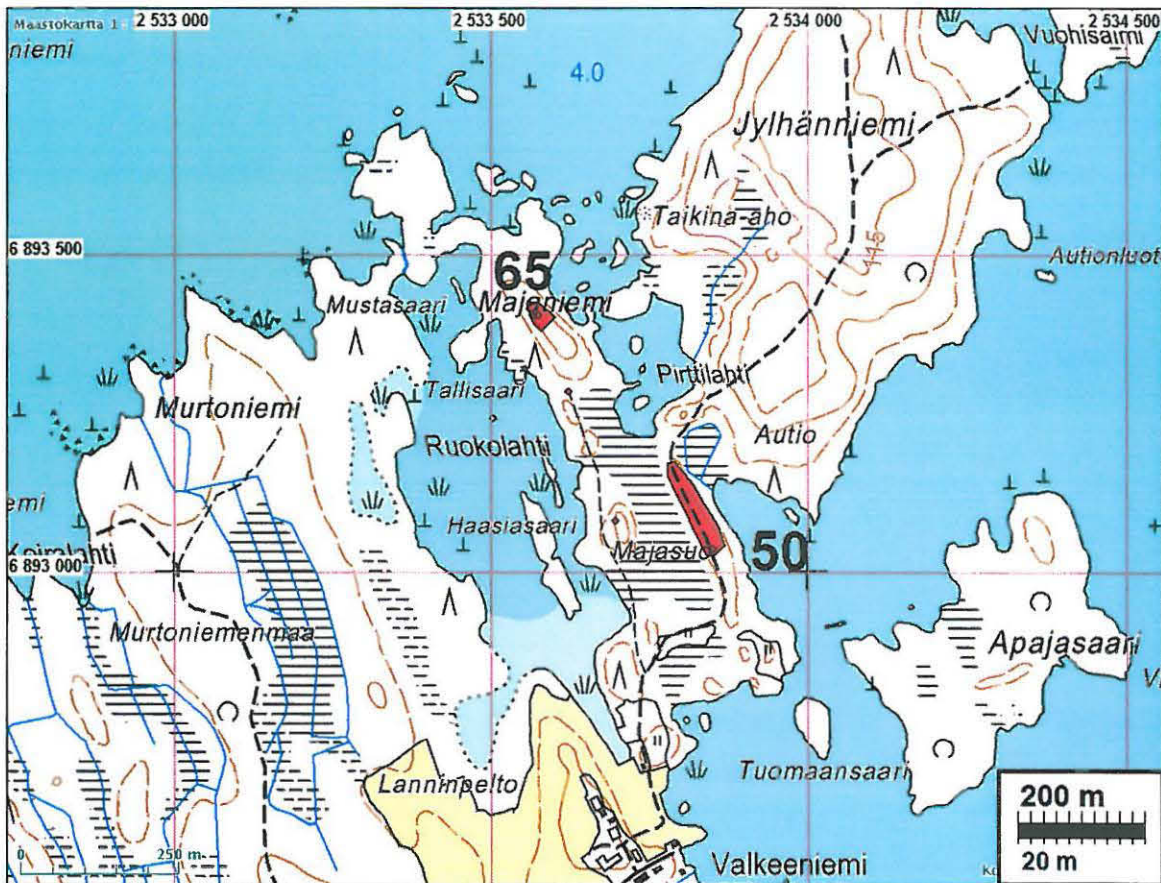
Rauh.lk: 2  
Ajoitus: kivikautinen  
Laji: asuinpaikka

Kartta: x: 6893 06      y: 2533 84      z: 109 ±1 m  
p: 6895 12      i: 3377 39

- Tutkijat:** Jussila & Rostedt 2009 inventointi, Jussila T 1990 inventointi
- Löydöt:** KM 26291:1, 28 g, 37 kpl, kvartsi-iskoksia, T.Jussila 1990, diar. 6.5.1991, pientä silppua tien pinnasta. :2, 2 g, 12 kpl, palanutta luuta, tien pinnasta.  
KM 38037:1, 7 kpl, kvartsi-iskoksia, Jussila & al 2009, diar. 16.11.2009, polun pinnasta. :2, 1 kpl, palanutta luuta.
- Sijainti:** Paikka sijaitsee Keuruun kirkolta 13 km SSW, Valkeaniemessä, sen N-osassa, Jylhänniemen eteläpuolella olevan kapean harjun N ja S osassa.
- Huomiot:** Harjun päällä kulkee tieura, jonka pinnasta löytöjä. Kapea harju järven ja suon välissä. Leiripaikka ?. JUSSILA 1990:Valkeaniemen tilalta kulkee traktoritie pohjoiseen Jylhänniemeen. Ennen varsinaista laajaa Jylhänniemeä ura kulkee kapealla jyrkkärinteisellä harjulla. Harjun itäpuolella on Korpistenselkä ja länsipuolella pieni Majasuo ja sitten Ruokolahti. Tämän soran sekaisen hiekkaharjun N-osassa havaitsin tien pinnassa kvartseja. Raaputimme pintamaata ja sieltä paljastui liakanokimaata, sekä palanutta luuta. Tutkimme tarkoin ympäristöä, mutta asuinpaikka lienee kapealla harjun laella n. 10-15 m matkalla. Harjun N-puolella on kapea muinainen salmi harjun ja Jylhänniemen välissä. Vastapäätä asuinpaikkaa, Jylhänniemen etelärannalla on myös muinaisranta näkyvissä ja maaperäkin hiekkaista. Teimme tänne muutaman tuloksettoman koekuopan. Tämä lämmin etelärinne olisi mielestäni potentiaalista asuinpaikkamaastoa, vaikkakaan mitään emme havainneet.  
Jussila 2009: asuinpaikka on laajempi mitä 1990 havaittiin. Nyt todettiin kvartseja tien (tai polun) pinnassa v. 1990 löytöalueelta n. 100 m etelään ja siitä n. 30 m matkalla pohjoiseen. Löytöhavaintopaikkojen ero on 60 m mutta on todennäköistä että ovat samaa asuinpaikkaa. Kuten 1990 ei nytkään saatu mitään havaintoja harjanteen pohjois-koillispuoliselta alueelta. Asuinpaikan pohjoispää: 6893171 2533784, eteläpää 6893029 2533854.



Asuinpaikan eteläpää, mistä uusia havaintoja v. 2009. Kuvattu pohjoiseen. Kvartseja kuvan alalta tien pinnasta.



**KEURUU 51 HAKALA S**

Rauh.lk: 2  
 Ajoitus: kivikautinen  
 Laji: asuinpaikka

Kartta: x: 6891 62      y: 2534 43      z: 110  
 p: 6893 65      i: 3377 90

Tutkijat: Jussila T 1990 inventointi

Löydöt: KM 26292:1, 22 g, 4 kpl, kvartsi-iskoksia, T.Jussila 1990, diar. 6.5.1991, pinta-poimintana pellostä. :2, 16 g, 1 kpl, kiviesineen pala, nelisivuinen, fasetoitu pieni kiviesineen kappale, ehkä hioimen kappale. pintapoimintana pellostä.

Sijainti: Paikka sijaitsee Keuruun kirkolta 14.5 km SSW, Valkeaniemen itäpuolella olevan Harmaaniemen lounaisosassa, Hakalan talon luoteispuolella.

Huomiot: Tähän asuinpaikkaan liittyy hajalöytö [8], sama ranta. Muinainen saari ja niemi, hiekkainen rantakerrostuma. JUSSILA 1990:Harmaaniemi on muinainen saari (108-110 m korkeuskäyrien mukaan). Tämän saaren lounaisosassa on Hakalan talon kohdalla ollut hiekkainen luoteeseen kurottuva niemi. Tämän niemen tyvestä Hakalan kaakkoispuolelta on löytynyt kiviesine [8]. Samalta korkeuskäyrältä, talon luoteispuoliselta juuri kynnetyltä pieneltä peltoläntiltä poimimme muutaman komean kvartsin hiekkaiselta rantakerrostumalta. Paikka on maastoltaan varsin sovelias kivikautiselle asuinpaikalle. On mahdollista, että paikalla on laajempikin asuinpaikka, mutta maaston peitteisyyden vuoksi emme saaneet havaintoja laajemmalta. Jussila 2009: ei uusia havaintoja paikasta.

**KEURUU 64 HARMAASALMI**

Rauh.lk: 2  
 Ajoitus: kivikautinen  
 Laji: asuinpaikka

Kartta: x: 6891 69      y: 2535 33      z: 109 ±1 m  
 p: 6893 68      i: 3378 81

Tutkijat: Jussila & Rostedt 2009 inventointi

Löydöt: KM 38038:1, 6 kpl, saviastian paloja, Jussila & al 2009, diar. 16.11.2009, muruja ja kaksi isompaa palaa. Sekoitteen asbesti, tiivi savimassa, yhdessä palassa naarmupintaa.

:2, 1 kpl, saviastian pala, Mahdollisesti saviastian pala, muodoltaan ikäänkuin korkeapesäisen piipunkopan neljännes. Koverassa pinnassa pitkä ja jyrkkäseinäinen painanne. Tiivis savimassa ja hyvä poltto. Lähes sekoitteeton.

:3, 7 kpl, kvartsi-iskoksia.

Sijainti: Paikka sijaitsee Keuruun kirkosta 14,33 km etelään, Valkeaniemen kylässä, Harmaaniemen itärannalla.

Huomiot: Paikalla on nykyisestä rannasta muutaman kymmenen metrin päässä oleva pari metriä korkea muinaisrantatörmä jonka juuri ehkä n. metrin nykyisen veden yläpuo-

lella. Törmän päällä on tasanne joka kauempana siitä nousee suht. loivaksi rinteeksi. Tasanteen eteläpäässä rinne jyrkkenee ja ulottuu törmälle, maaperä kivinen. Pohjoisessa maasto eli törmän päällinen tasanne nousee. Tasanteen pohjoispäässä on pitkänomainen maakuoppa n. 2x1 m ja 0,8 cm syvä. Sen vieressä on hiilihaudan jäännös, pyöreä kuoppa, halkaisija n. 1,5 m (x 6891720 y 2535332, p 6893707 i 3378816). Hiilihaudan lähelle tehdystä koekuopista muutama kvartsi iskos. Tästä etelään, missä maasto hieman laskee on tasanteen eteläosassa laakea matala painanne aivan törmän reunalla (x 6891681 y 2535327, p 6893669 i 3378810) Siihen tehdystä koekuopasta kvartseja ja saviastian paloja. Paikan rajaus N-S suunnassa selkeä ja länteen hyvä arvio topografian perusteella.

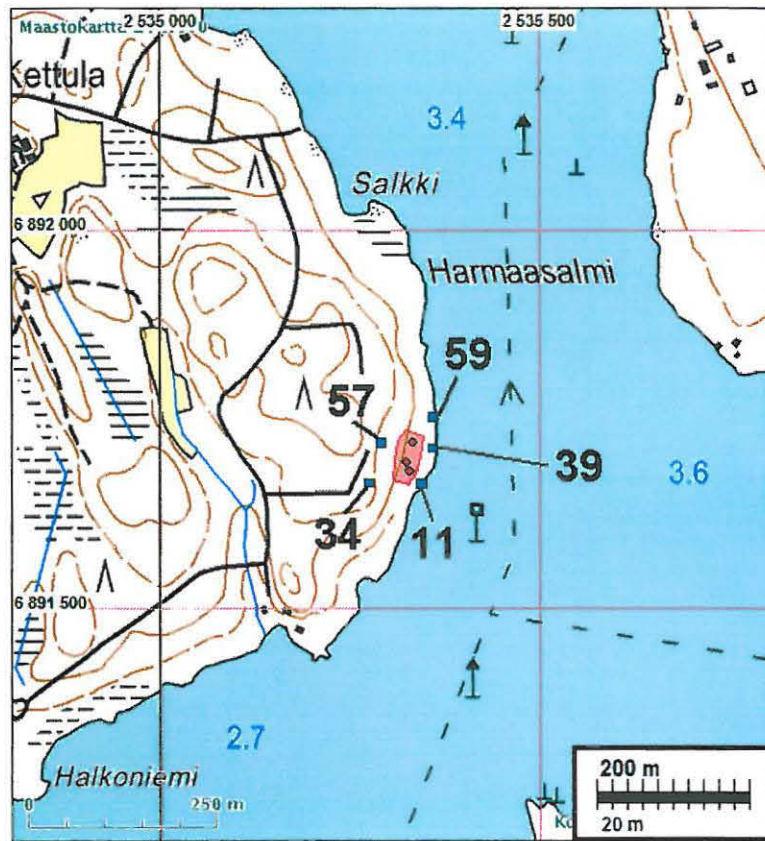
Kartta seur. sivulla.



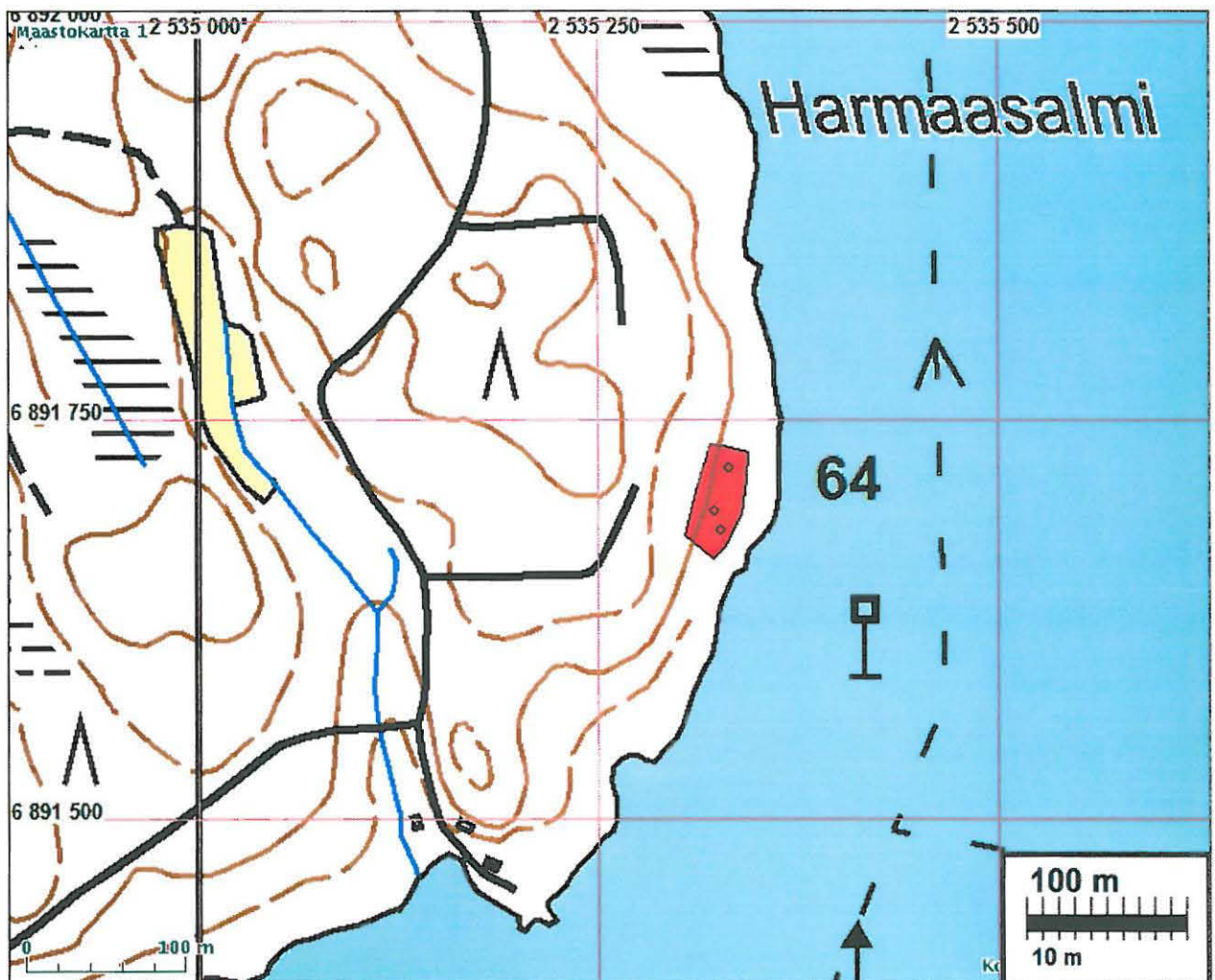
Outo saviastian pala. Reuna vaikuttaisi olevan "lyhyellä" sivulla, oikeassa kuvassa oik. ja vasemmassa vas. Seinä olisi varsin kaareva ja fasetoitu eli ikään kuin kulmikas piipun koppa.



Asuinpaikan pohjoisosaa, kuvattu koilliseen.



Asuinpaikka punaisella. Numeroidut pisteet ovat rajapyykkejä ja niiden numerot.







Asuinpaikan eteläosaa, kuvattu pohjoiseen. T Rostedt keramiikanlöytöpaikalla



Asuinpaikan pohjoispäästä etelään. Alla eteläosaa etelään.



**KEURUU 65 MAJANIEMI**

Rauh.lk: 2  
 Ajoitus: kivikautinen  
 Laji: asuinpaikka

Kartta: x: 6893 40      y: 2533 58      z: 110 ±1 m  
 p: 6895 47      i: 3377 14

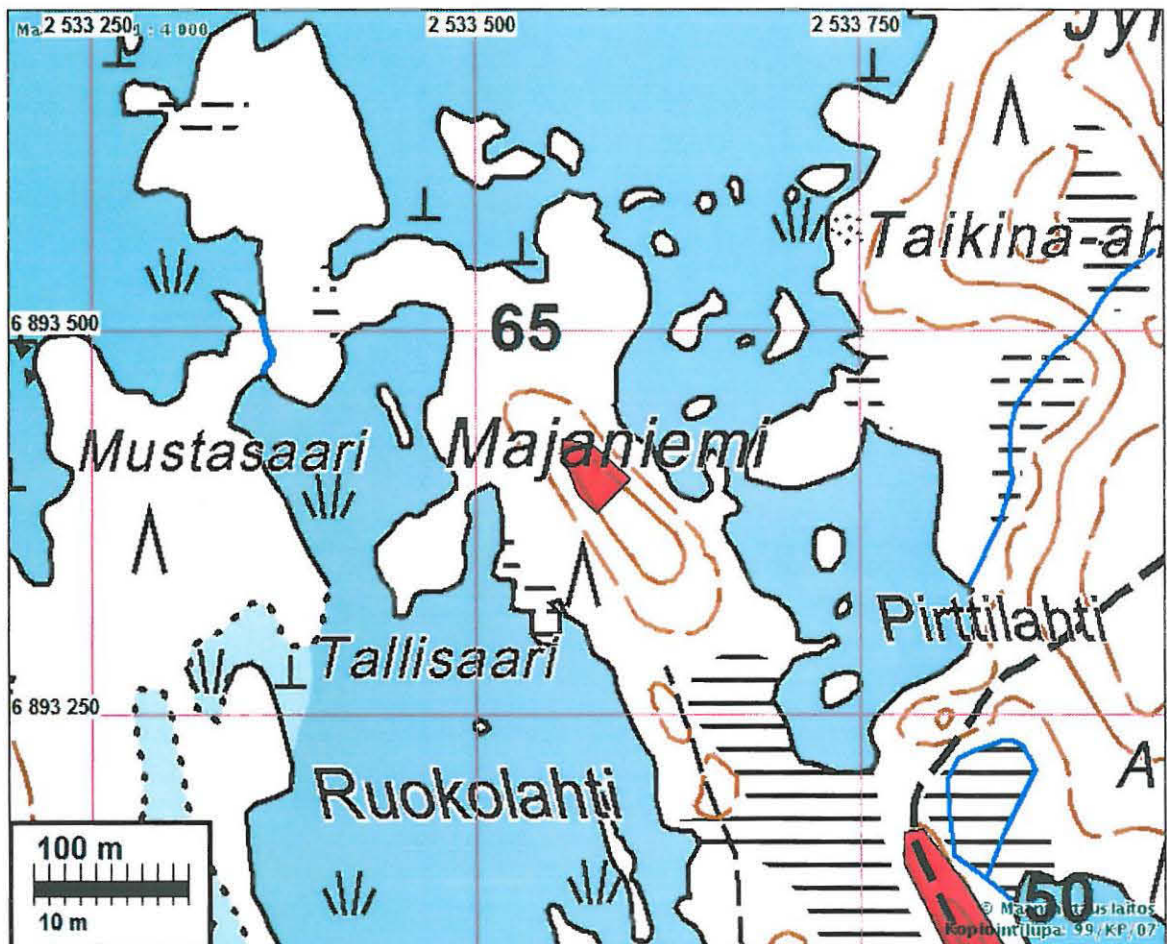
Tutkijat: Jussila & Rostedt 2009 inventointi

Löydöt: KM 38039:1, 8 kpl, palanutta luuta, Jussila & al 2009, diar. 16.11.2009.  
 :2, 4 kpl, kvartsi-iskoksia.

Sijainti: Paikka sijaitsee Keuruun kirkosta 12,96 km etelään, Jylähännien ja Murtoniemen välissä olevan Majaniemen harjanteen pohjoispäässä.

Huomiot: Majaniemen rannat ja laidat ovat alavaa ja soista vesijättöä. Niemen keskellä on NW-SE suuntainen harjanne jonka laki on tasainen. Harjanteen pohjoispäähän tehdyistä koekuopista palanutta luuta ja kvartseja. maaperä paikalla hiekkainen moreeni. Asuinpaikan raja-alue eteläsuuntaan on arvio, osin koekuoppiin perustuva.

Ks. kartta s. 5.





Asuinpaikkaa kuvan alalla, kuvattu eteläosasta pohjoiseen.



Asuinpaikkaa lakitasanteella, kuvattu etelään.



**KEURUU 66 HYYRYNNIEMI**

Rauh.lk: 2  
 Ajoitus: kivikautinen  
 Laji: asuinpaikka

Kartta: x: 6895 94      y: 2532 10      z: 110 ±1 m  
 p: 6898 07      i: 3375 78

Tutkijat: Jussila & Rostedt 2009 inventointi

Löydöt: KM 38040, kvartsi-iskoksia, Jussila & al 2009, diar. 16.11.2009.

Sijainti: Paikka sijaitsee Keuruun kirkosta 11,08 km lounaaseen, Keuruselän itärannalla, Hyyrynniemen keskellä.

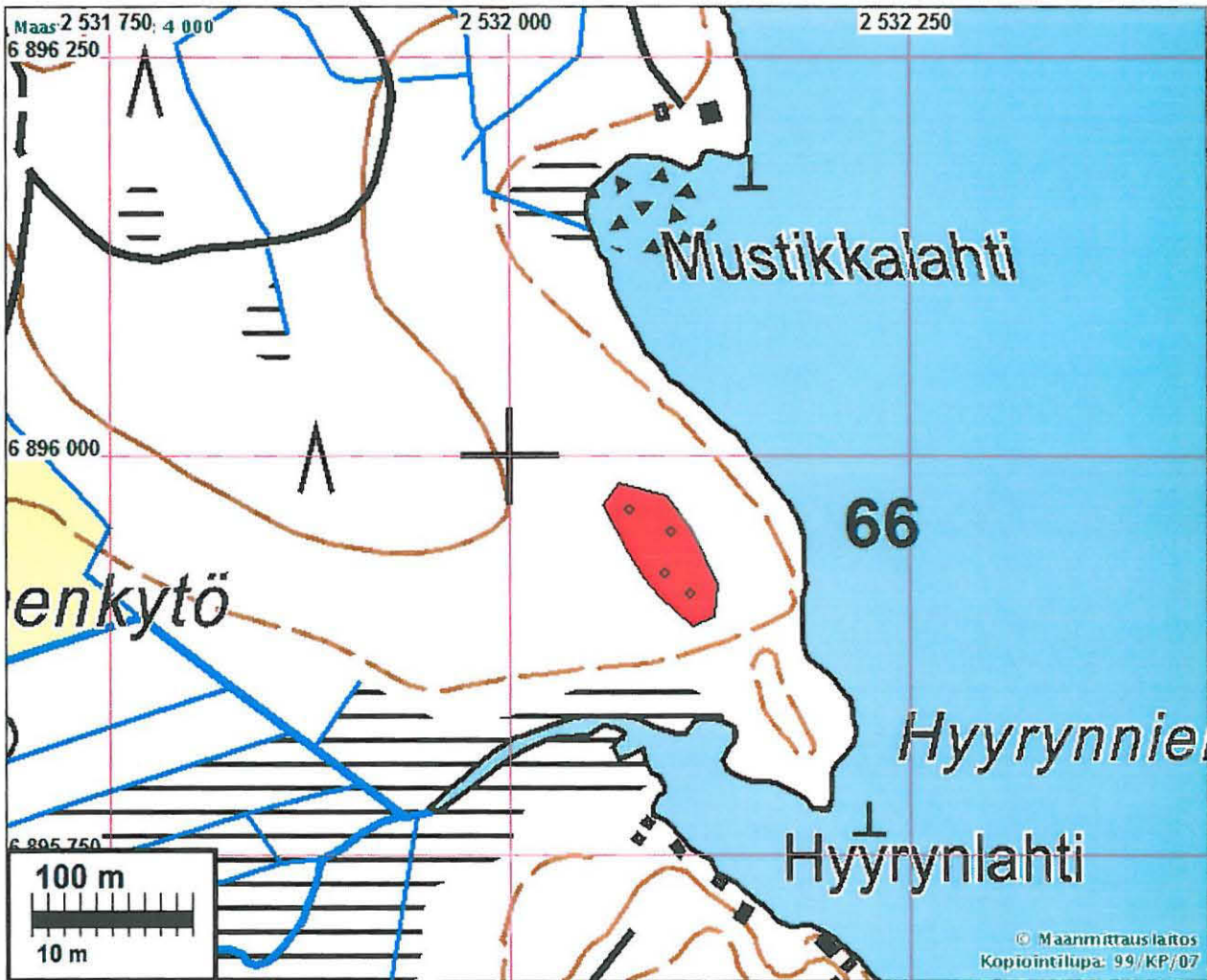
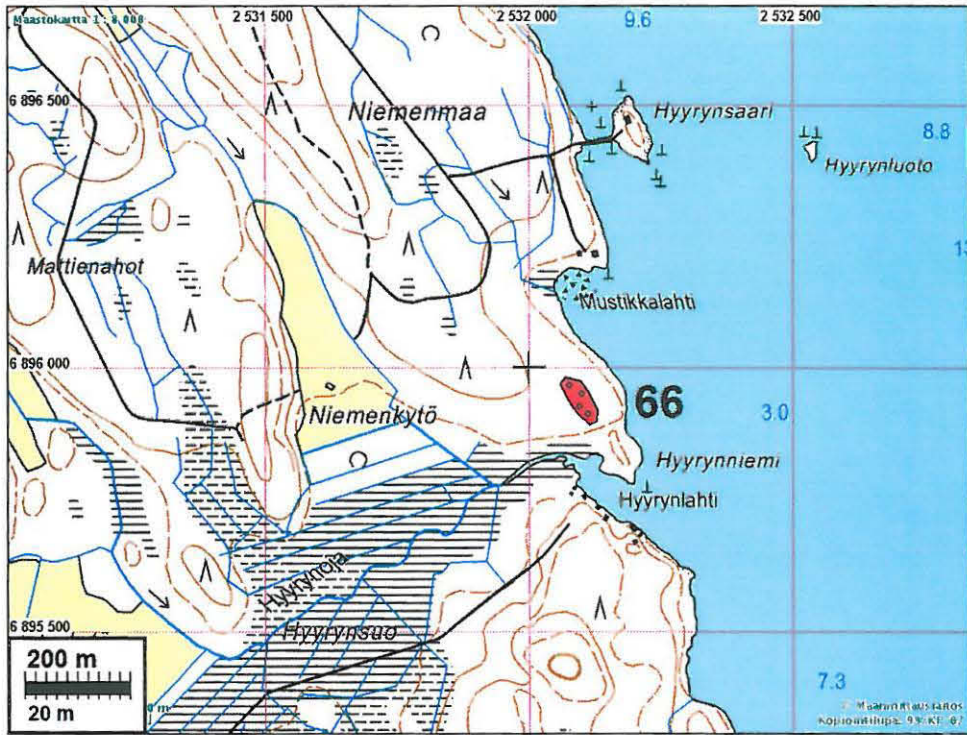
Huomiot: Hyyrynniemi on leveä kaakkoon kurottuva niemi jonka eteläpuolella soinen Hyyrynlahti. Niemen rannat ovat alavia. Niemen keskellä kulkee korkeampi harjanne joka eteläpäässä kapenee parin metrin levyiseksi ja pohjoisempana 20-40 m leveä. Maaperä on harjanteella varsin kivinen mutta hiekkainen. Paikoin pienialaisia vähäkivisempiä aloja. harjanteen lounaisreunalla myös lakea alempi, kapea hiekkainen terassi joka laskee loivasti lounaaseen. Paikka oli hiljattain äestetty paikalla käydessämme. Harjanteelta ja lounaispuolen terassilta runsaasti kvartsi-iskoksia. Paikan rajaus selkeä löytöjen perusteella. Harjanteella, asuinpaikan sisällä myös hiilihauta.



Yllä: Asuinpaikka taustalla aukon takalaidalla jossa matala harjanne. kuvattu pari sataa metriä luoteesta kaakkoon.

Oik: asuinpaikan eteläpäästä, harjanteen päältä pohjoisluoteeseen.. Asuinpaikka harjanteen länsireunalla.







Yllä: asuinpaikkaa pohjoiseen. Alla: pohjoispäästä etelään.



Runneltu hiilihauta alueen keskiosassa harjanteen päällä.



**KEURUU 67 VASSINLAHTI**

Rauh.lk: 2  
 Ajoitus: kivistä  
 Laji: asuinpaikka

Kartta: x: 6899 84      y: 2532 72      z: 108 ±1 m  
 p: 6901 94      i: 3376 58

Tutkijat: Jussila & Rostedt 2009 inventointi

Löydöt: KM 38041, 12 kpl, kvartsi-iskoksia, Jussila & al 2009, diar. 16.11.2009, koekuopista.

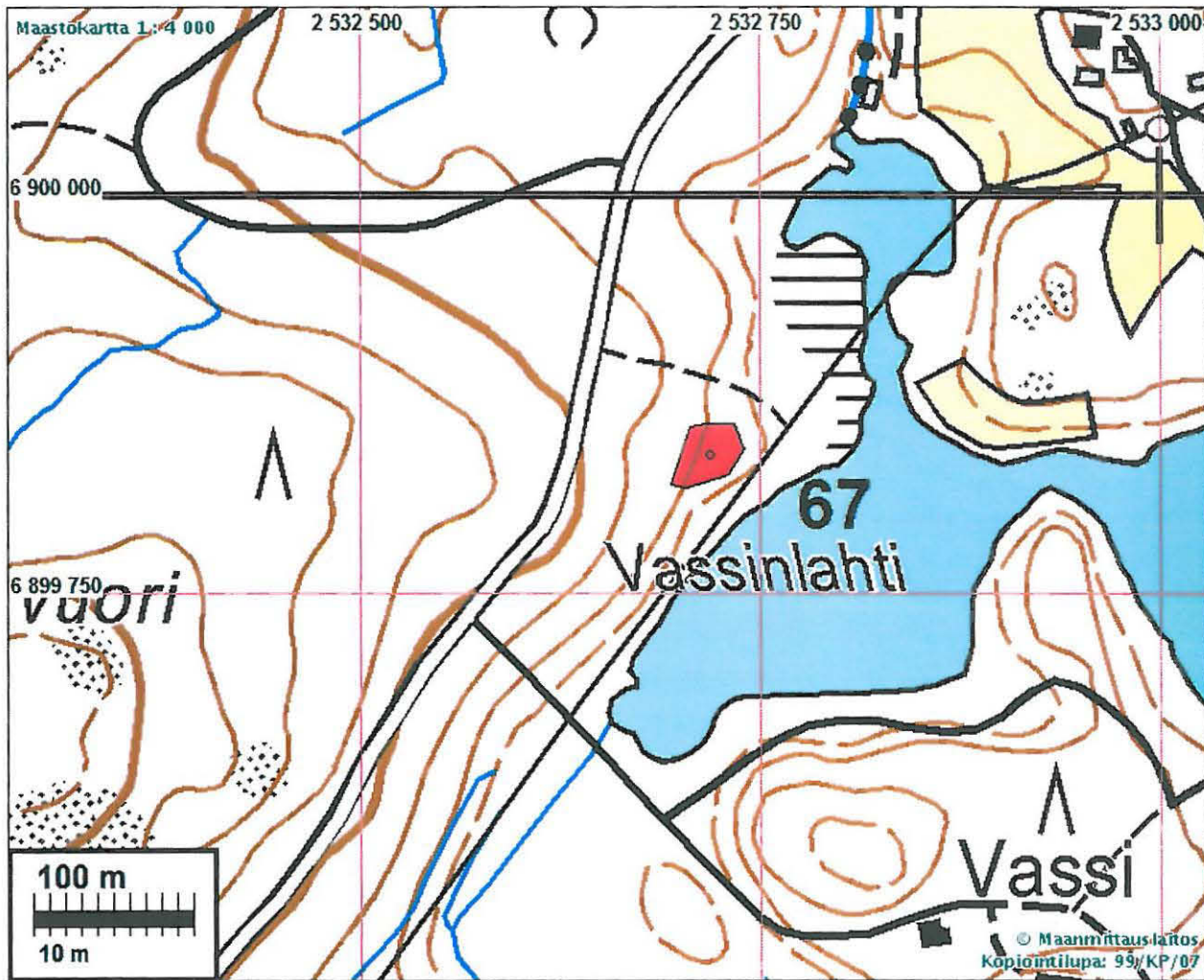
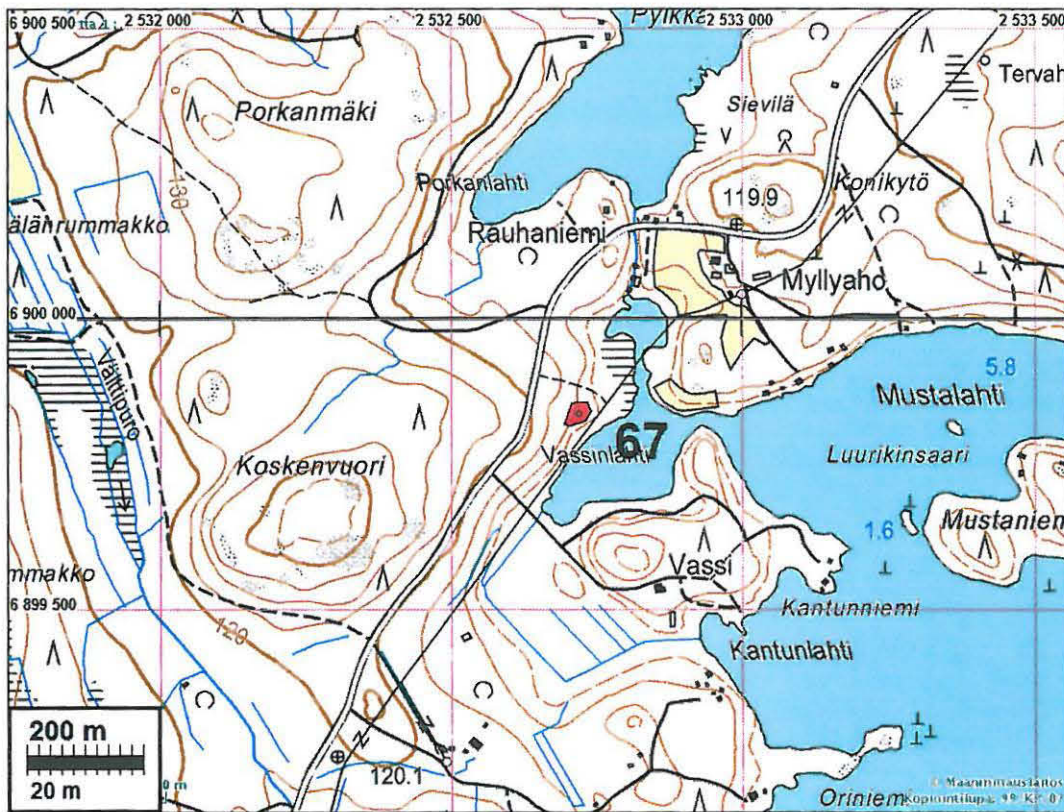
Sijainti: Paikka sijaitsee Keuruun kirkosta 7,38 km lounaaseen, Vaasinlahden länsirannalla olevalla tasanteella, jyrkkä rinte juurella, Keuruu-Kolho tieltä 70 m itään

Huomiot: Tien suunnasta, lännestä, laskevan jyrkän rinte juurella on leveämpi tasanne joka edelleen laskee idässä loivasti Vassinlahteen. Tasanteen eteläreunalle tehdyistä koekuopista kvartsi-iskoksia. Paikalla hiekkainen maaperä ja kuusimetsä. Paikan rajaus on topografian perusteella tehty arvio.



Asuinpaikkaa kuvan alalla. Kuvattu koilliseen rantaan laskevan loivan rinte yläpään reunalta kohti asuinpaikkatasannetta. Alla asuinpaikkaa eri suunnista.







**KEURUU 68 KIRKKORANTA**

Rauh.lk: 2  
 Ajoitus: historiallinen  
 Laji: asuinpaikka: kylätontti

Kartta: x: 6894 32      y: 2532 05      z: 108 ±1 m  
 p: 6896 46      i: 3375 66

Tutkijat: Jussila & Rostedt 2009 inventointi

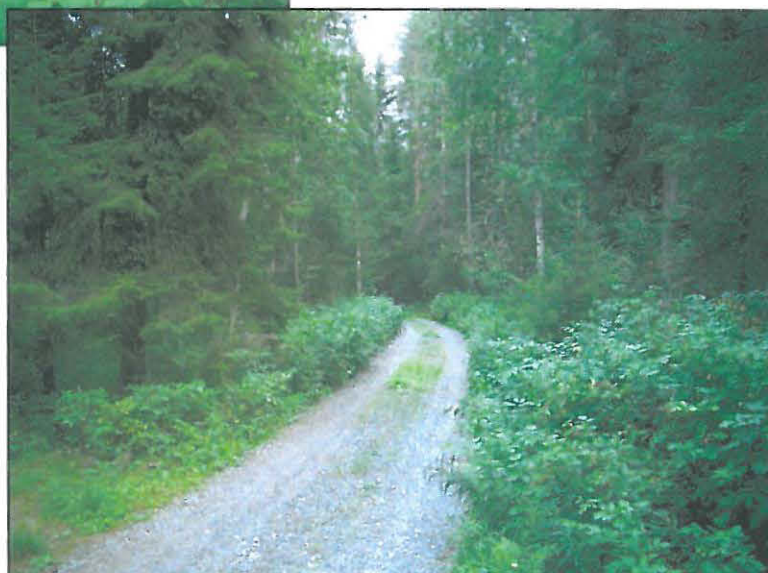
Sijainti: Paikka sijaitsee Keuruun kirkosta 12,58 km etelään, Keurusselän länsirannalla, Kaukasen talon eteläpuolella.

Huomiot: Paikalla on ollut Ylä-Kaukasen talo joka paikallisen kotiseututuntijan mukaan hylätty yli 100 v sitten. Paikalla nyt kiukaan raunio ja kivisiä talonperustusten jäänteitä tien molemmin puolin. Paikalla järeä kuusipuusto. Rantaan menevä tie on vanhan kirkkotien päätä. Kolholaiset ja muutkin idän suunnasta tulijat ovat tulleet aikoinaan kirkkotietä kirkkorantaan josta matkaa on jatkettu kirkkoveneillä Keuruun kirkolle. Kirkkotie hylättiin 1800-1900 luvun taitteessa kun laivaliikenne Keurusselällä alkoi ja kun tiehteydet Keuruun kirkolle paranivat. Kirkkotien varressa on kuulemma ollut erilaisia "palveluja" kuten mm kellosepän ym. käsityöläisten mökkejä. Niistä emme kuitenkaan löytäneet mitään maan päällisiä jälkiä.



Kiukaan raunio ja perustuskiviä tiheässä pusikossa kirkkotien pohjoispuolella.

Oik: kirkkotie kaartuu kohti rantaa, jonne pieni lasku kaarteeseen jälkeen. Tilan jäänteitä tien molemmin puolin. Kuvattu länteen.



Muita havaintoja**KEURUU 8 HAKALA**

- Ajoitus: kivikautinen  
 Laji: tunnistamaton: löytö (ei suojelukohde)
- Kartta: x: 6892 51 y: 2533 74, paikannus ±600 m  
 p: 6894 57 i: 3377 25
- Tutkijat: Jussila T 1990 inventointi
- Löydöt: KM 2029:163, 1 kpl, reikäkivi, 1880, Mitat: 100 x 100 x 50 mm. pyöreähkö, muruis-ta gneissia, reikä vinossa. mäntymäen torpan läheltä, Valkianiemen maalta.
- Sijainti: Paikka sijaitsee Keuruun kirkolta 13 km SSE, Keurusselän lounaisrannalla.
- Huomiot: Löytöpaikka tarkemmin paikantamatta. JUSSILA 1990:Tutkin laajalti Valkeaniemen ympäristöä. Tämän löydön oletettu löytöpaikka on Valkeaniemen talon eteläpuoliset pellot. Nyt nämä, kuten muutkin pellot, olivat tukevasti nurmella, joten havaintomahdollisuudet olivat kurjat. Mitään esihistoriaan viittaavaa en Valkeaniemen talon lähistöllä havainnut. Sen sijaan n. kilometrin päästä N ja SE löytyi uudet asuinpaikkakohteet [50] ja [51].

**KEURUU 18 LINNANEN**

- Laji: luonnonmuodostuma (pidetty aiemmin hautaröykkiönä) **ei suojelukohde**
- Kartta: x: 6894 18 y: 2535 82 z: 108  
 p: 6896 14 i: 3379 40
- Tutkijat: Sarvas A 1969 Sarvas A, Jussila T 1990 inventointi
- Sijainti: Paikka sijaitsee Keuruun kirkolta 12 km S. Saari on keskellä Korpistenselkää heti Honkasaaren eteläpuolella.
- Huomiot: Luontainen suuri kivikasa, jään ja rantavoimien kasaama. Matala pieni saari. Raunio luokiteltu aiemmin muinaiseksi. SARVAS 1969:"...sain Liukon kylässä kuulla kerrottavan Linnasen saarella Korpisenselällä sijaitsevasta jättiläisraunioista. Se yhdistettiin isoonvihaan ja siihen kerrottiin kätketyn aarteen....Saaren keskustassa kohoaa valtava kiviröykkiö, jonka mitat ovat noin 20x7 m. Korkeutta röykkiön keskustalla n. 1.5 m. Röykkiössä on mukana suuriakin kivilohkareita, kivet ovat enimmäkseen terävsärmäisiä. Röykkiön kaakkoisreunalla on näkyvillä nelikulmaista kivilatomusta; se on varsin matalaa ja vain reunat on selvästi näkyvissä. Röykkiön keskustaa on purettu ja pengottu melko syvälle. Oppaani kertoi, että jotkut Keuruulaiset ovat etsineet sieltä aarretta. JUSSILA 1990: Tarkastin paikan. Saari on matala, laakea ja kalliopohjainen. Röykkiön pohja kohoaa tuskin metriä veden pintaa ylemmäs. Röykkiö täyttää lähes koko saaren. Röykkiö koostuu suurista kivistä, suurimmat liki kuution kokoisia. Korpisen selän pohjassa on kartan mukaan saman muotoisia joskin suurempia kivikko-alueita kuin tämä raunio. Näiden lisäksi saaren länsipuolella on matalassa pohjassa kivikkoa (mihin kolhimme veneemme moottoria). Saari on karien ympäröimä. Nämä kivikot ovat luontaisia, jään reunan eteen syntyneitä. Näytin Linnaisen kivikosta ottamiani kuvia TKK:n rakennusgeologian assistentille Pekka Ihalaiselle, joka totesi myös peruskarttaa tutkittuaan kivikon olevan varmuudella luontainen, järven jäiden kasaama. Olen itse täysin samaa mieltä. **Kyseessä ei ole muinaisjäännös.**