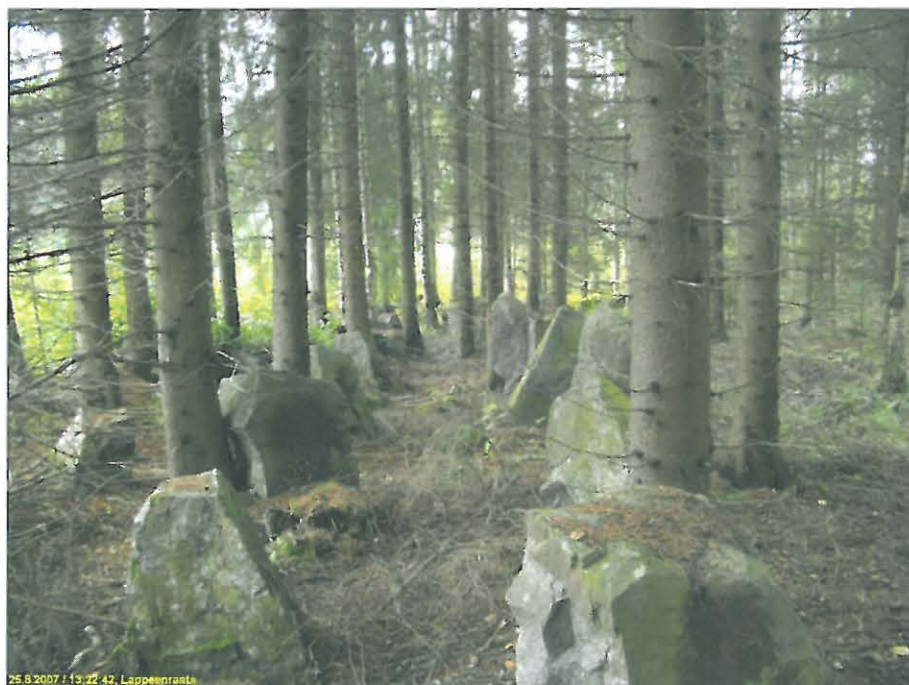


# Lappeenranta Ruoholampi IV asemakaava-alueen (Märkälä) muinaisjäännösinventointi 2007



25.8.2007 1:19:22:42, Lappeenranta

**Timo Jussila**



**Kustantaja: Lappeenrannan kaupunki**

**Sisältö:**

Perustiedot.....	2
Inventointi .....	3
Kartta: tutkimusalue ja havainnot .....	4
Kuvia .....	4

*Kansikuva:* Salpalinjan panssariestettä Rönänniityn länsilaidalla.

**Perustiedot**

**Alue:** Lappeenrannan kaupungissa, Ruoholampi IV asemakaava-alue laajennettuna länteen. Märkälässä, Skinnarilan länsipuolella, Munteron koillispuolella ja Märkälänlahden eteläpuolella, mt 14807 pohjoispuolella oleva alue.

**Tarkoitus:** Tarkistaa riittävässä määrin, tihein pistokokein ja maastoltaan muinaisjäännoksille otollisilla alueilla kattavasti onko kaavoitettavalla alueella muinaisjäännoksiä. Etsiä uusia muinaisjäännoksiä.

**Työaika:** Kenttätyöaika: 25.8.2007.

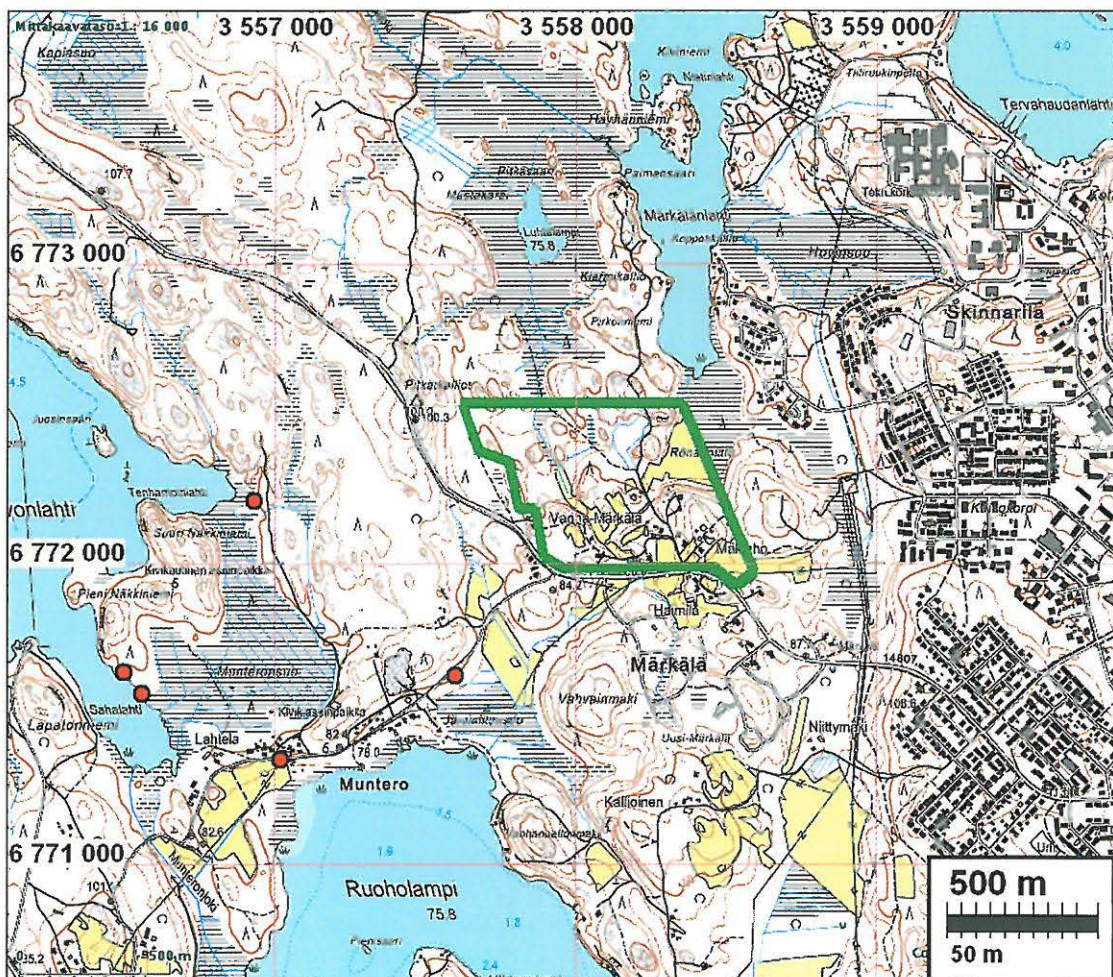
**Kustantaja:** Lappeenrannan kaupunki

**Tekijät:** Mikroliitti Oy, Timo Jussila.

**Aiemmat tutkimukset:** Ruoholampi I-II alueet tämän alueen eteläpuolella inventoitiin v. 2005 ja 2006. Alueella ei ole arkeologi aiemmin kulkenut.

**Tulokset:** Tutkimusalueelta ei tunnettu ennestään muinaisjäännoksiä. Inventoinnissa ei löytynyt varsinaisia muinaisjäännoksiä. Alueella havaittiin Salpalinjan panssarieste ja pari pientä kivilouhosta josta louhittu estekiviä.

**Paikannuskartta:** tutkimusalue rajattu vihreällä, punaiset pallot kivik. asuinpaikkoja



## Inventointi

Inventointi suoritettiin yhden päivän aikana elokuun lopulla 2007. Mukanani maastossa oli Luumäkeläinen harrastaja-arkeologi Pekka Siiröpää. Alue tutkittiin hyvin kattavasti silmänvauraisesti, paikoin tehtiin koekuoppia.

Alue on maaperältään kivistä, paikoin moroista moreenia ja avokalliota. Alueen pinnanmuotoja luonnehtii kalliokumpareet joiden päällä avokallion ohella on monin paikoin moreenimaakerros. Maaperä on joka paikassa kivinen, usein hyvin kivinen. Muinais-Saimaan maksimivaiheessa, jolloin vedenpinta on ollut n. 81 m (ehkä lyhytaikaisesti 82,5 m) tasolla alue on ollut lahden pohjukassa sijainnutta saaristoa – varsin matalavetistä aluetta. Saaret – nykyiset kalliomoreenikumpareet ovat kasvaneet mantereeseen veden laskiessa Saimaassa n. 79 m tasolle n. 2000 eKr. Periaatteessa alueella siis voisi olla kivikautisia asuinpaikkoja, topografialtaan varsin suotuisia, pienialaisia maastonkohtia havaittiin alueella useita. Maaperä näillä paikoin on kuitenkin kivinen ja usein märkä moreeni eivätkä ne ole siten kovin sopivia pyyntikulttuurin asuinsijoiksi, varsinkin kun lähellä on ollut Munteron laajat hiekkarannat. Osa alueesta oli paikalla käytössä hakkuu-aukeana ja laikutettuna – juuri pienten moreenikumpujen alue alueen pohjoisosan keskellä – ja ne tarkastettiin kattavasti. Muuallakin tehtiin kumpareiden reunamilla koekuoppia, missä ei ollut avokalliota. Pihamaita ei tutkittu – alueella on nykyään hieman enemmän rakennuksia mitä karttaan on merkitty. Alueen peltoja ei tarkastettu, ne olivat ummessa ja sijainniltaan sellaisia, että niillä tuskin voi muinaisjäännöksiä olla.

Varsinaisia kiinteitä muinaisjäännöksiä ei alueella missään havaittu. Alueen koillisosassa, Rönänniityn länsilaidalla havaittiin hyvin säilynyt ja melko eheä Salpalinjan panssarieste. Se on kivilohkareista tehty, nelirivinen. Este ylittää pellon josta se on raivattu lyhyeltä matkalta pois. Este häviää vanhaan peltoon (lienee purettu) Märkäläntien länsipuolella. Esteen pohjoispäässä sen länsipuolisessa kalliassa on kaksi louhoksenpaikkaa (isompi on merkitty maastokarttaan jyrkänneeksi). Esteen eteläpäässä, Märkäläntien länsipuolella olevassa jyrkässä rinteessä on ”raakaestekivillä” täytetty kuoppa, myös mahdollinen pieni kivilouhos, ellei maakiviä ole kaivettu moreenista. Aivan Märkäläntien itäkupeessa, estelinjan keskiosan länsipuolella, pienen moreenikumpareen kaakkoisrinteessä on maahan kaivetun lyhyen juoksuhaudan ja pesäkkeen jäänteet.

Näistä Salpalinjan rakenteista ja niiden säilyttämisestä tai hävittämisestä on keskusteltava Museoviranomaisten kanssa kaavaa laadittaessa.

Louhosten ja juoksuhaudanpätkän koordinaatit (y x):

3558285 6772475 ”iso” louhos

3558321 6772489 ”pieni” louhos

3558271 6772193 kivikuoppa

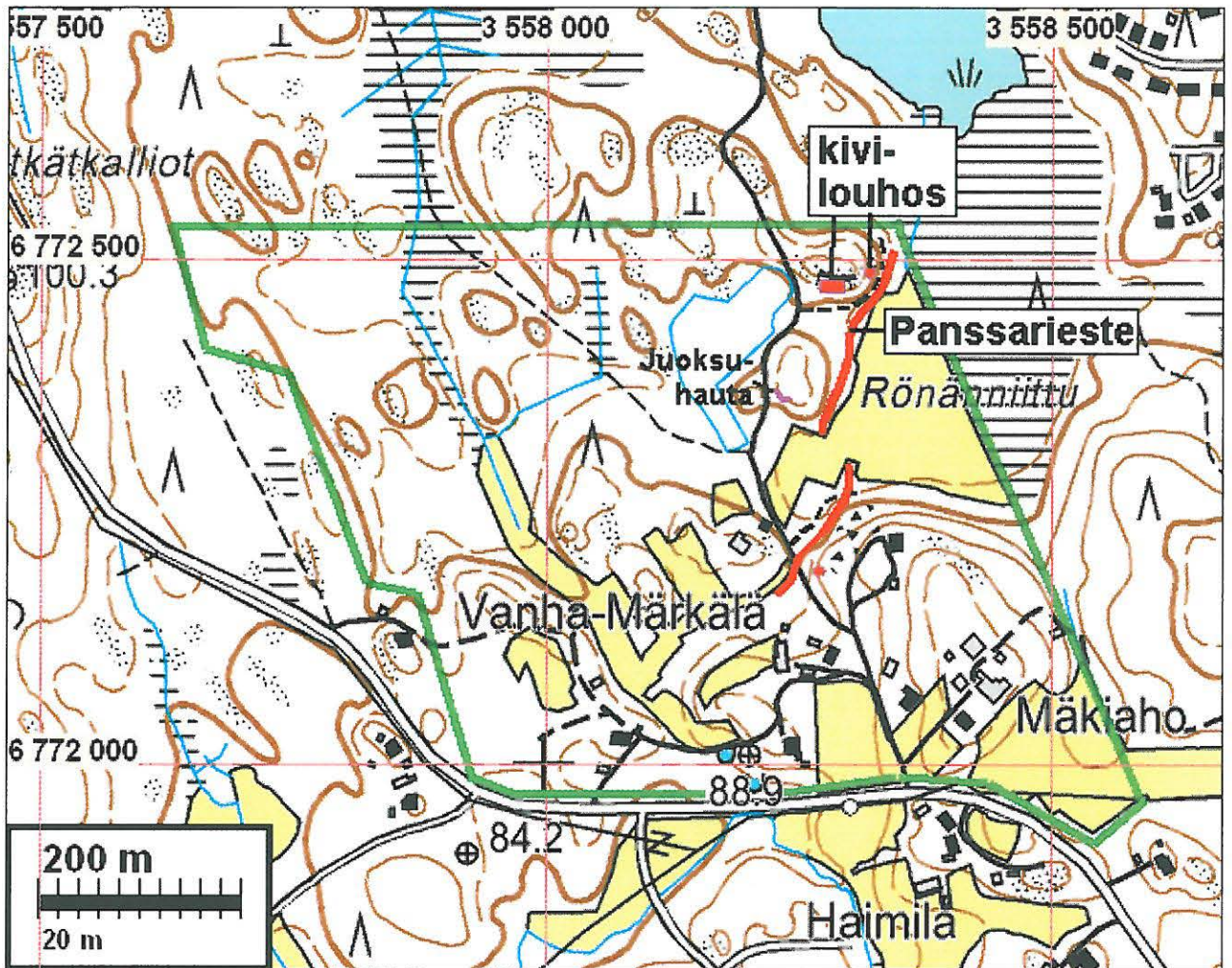
3558233 6772365 juoksuhaudan ja pesäkkeen jäänteet.

Espoossa 27.8.2007



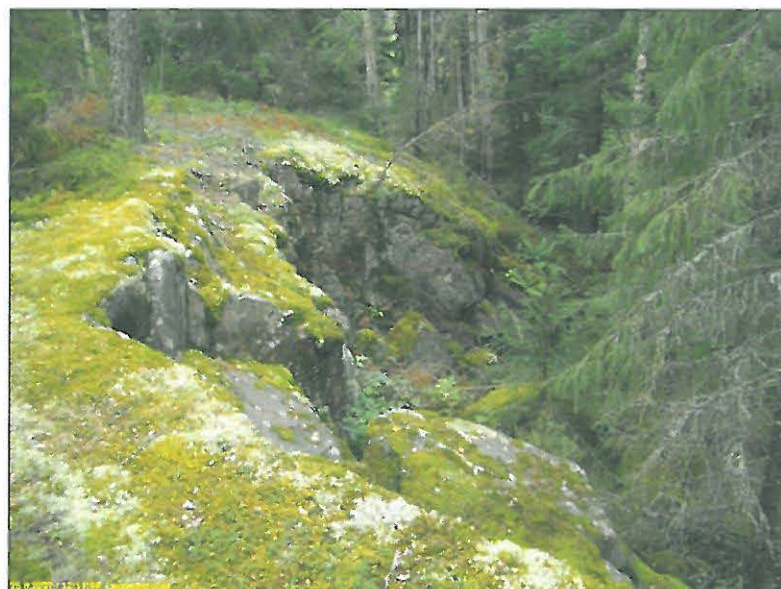
Timo Jussila

**Kartta: tutkimusalue ja havainnot**



Tutkimusalue rajattu vihreällä viivalla. Panssarieste punainen viiva, louhospaikat violetti piste ja neliö, juoksuhauta violetti viiva (alueen koillisosassa)

**Kuvia**



Isompi alueen estekivilouhoksista, kartalla jyrkäteenä.



Panssariesteen pohjoispäätä oikealla, kuvattu pohjoiseen, vas. kalliorinteessä pieni louhos.



Ylh: panssariestettä

Oik: Kivikuoppa tai kivillä täytetty louhoskuoppa rinteessä Ps-esteen eteläpään kohdalla, heti Märkäläntien itäpuolella olevassa jyrkässä rinteessä, taloon menevän tien länsipuolella.





Sortunut juoksuhauta ja sen päässä (kauempana) oleva pesäke, Kuvattu itään Märkäläntien laidalta.



Alueen tyypillinen pinnanmuoto ja maaperä näkyy hyvin hakkuuaukealla.