

Lappi Inventointi 2002, M. Haimila



124447. Talvikylä, koekuopitusta. Koillisesta.

124448. Mikkilä, röykkiö 1.
Pohjoisluoteesta.

Lappi Inventointi 2002, M. Haimila

124449. Mikkilä,
röykkiö 5.
Koillisesta.



124450. Isoniitunmäki,
röykkiö. Luoteesta.

124451. Kailasuon kallio,
röykkiö 2. Pohjoisesta.



Lappi Inventointi 2002, M. Haimila

124452. Kailasuon kallio,
röykkiö 1. Etelästä.



124453. Linnavuori, lounaisrinnettä.
Etelästä.

Lappi Inventointi 2002, M. Haimila



124454-124456. Panoraama linnavuoren päältä lounaasta pohjoiseen.

Lappi Inventointi 2002, M. Haimila

124457. Huhdanniska,
edessä röykkiö 2,
takana röykkiö 1.
Pohjoisesta.



124458. Aronvuori,
röykkiö. Luoteesta.

124459. Ruoksuo,
röykkiö 1. Lännestä.



Lappi Inventointi 2002, M. Haimila

124460. Ruoksuo,
röykkiö 2. Lounaasta.



124461. Makkinummenpöngkä,
koekuopitusta. Kaakosta.

124462. Huilu, koekuopitettava
pelto. Eteläkaakosta.



Lappi Inventointi 2002, M. Haimila



124463. Huilu, koekuopan 17 laajennusta kaivetaan.
Kuvassa Saku Kotipihlaja ja Vesa Salonen.



124464. Huilu, koekuopan 17 laajennusta kaivetaan. Kuvassa Eeva Raike, Saku Kotipihlaja ja Vesa Salonen.

Lappi Inventointi 2002, M. Haimila

124465. Arvela 2,
röykkiö 1. Idästä.



124466. Arvela 2,
röykkiö 2. Kaakosta.

124467. Arvela 2,
röykkiö 3. Koillisesta.



Lappi Inventointi 2002, M. Haimila

124468. Ollila,
röykkiö 2. Kaakosta.



124469. Perävainio,
röykkiö. Luoteesta.

124470. Takavainion vare,
röykkiö 3. Luoteesta.



Lappi Inventointi 2002, M. Haimila

124471. Takavainion vare,
röykkiö? 4. Luoteesta.



124472. Takavainion vare,
röykkiö 2. Etelästä.

124473. Uusi-Kerttula,
röykkiö. Länneestä.



Lappi Inventointi 2002, M. Haimila

124474. Kaukolan sorakuoppa,
peltomaisemaa. Luoteesta.

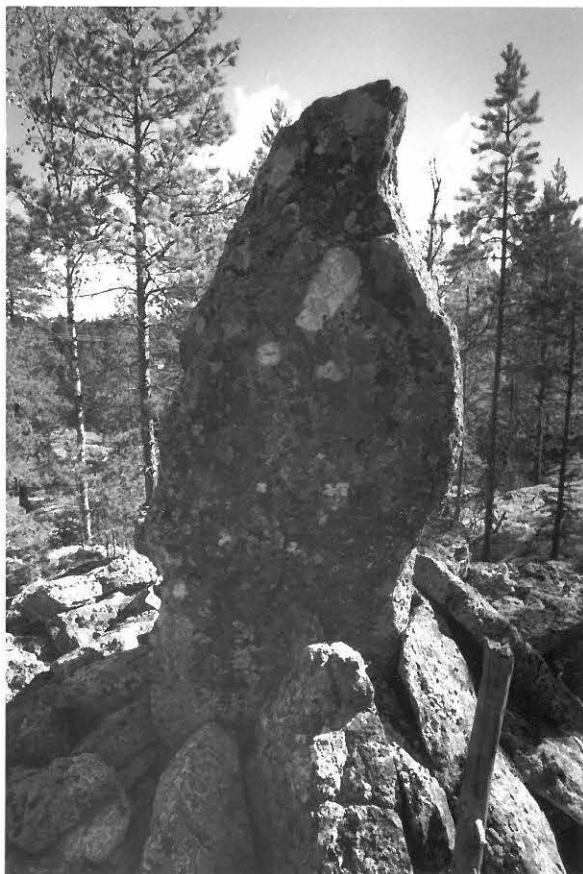


124475. Neittamonjärvi,
peltomaisemaa. Lännestä.

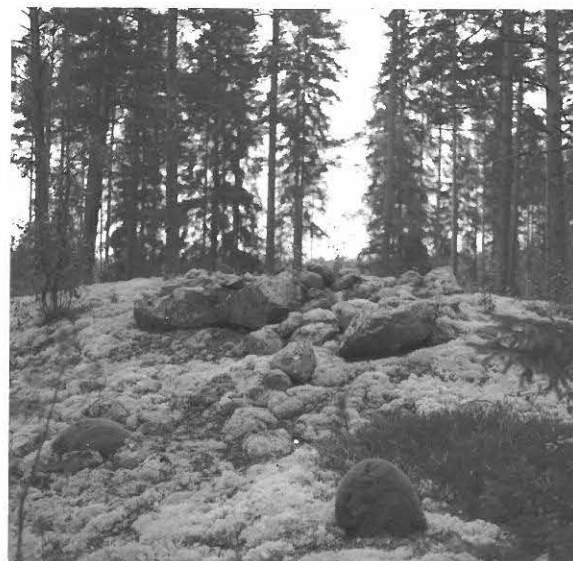
124476. Myllymaa,
peltoja. Lounaasta.



Lappi Inventointi 2002, M. Haimila



124477. Löytynvuori, rajakivi.

124478. Alinen-Hauta,
kivikehä eli röykkiö 1.
Kaakosta.124479. Alinen-Hauta, pieni
röykkiö 2. Etelästä.

Lappi Inventointi 2002, M. Haimila



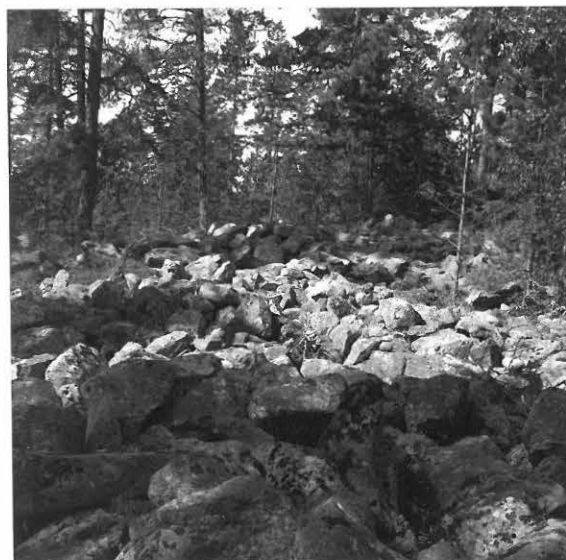
124480. Ristesampas,
röykkiö 2. Lännessä.



124481. Ristesampas,
röykkiö 5. Kaakosta.



124482. Näärästenmäki,
paasiarkku. Lännessä.



124483. Näärästenmäki,
röykkiö. Idästä.

Lappi Inventointi 2002, M. Haimila



124484. Mustaluitonmäki,,
röykkiö. Leunaasta.



124485. Vähäpahnanmäki,
röykkiö. Etelälounaasta.



124486. Luhtamäki,
röykkiö. Idästä.



124487. Ala-Kerttula,
röykkiö 1. Lännestä.

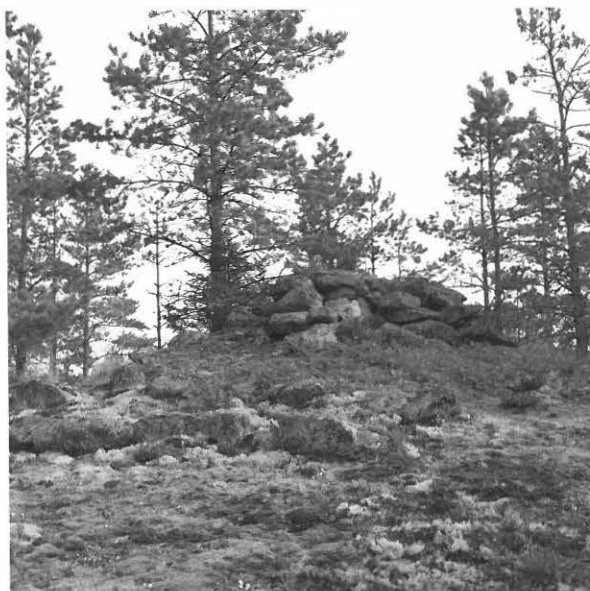
Lappi Inventointi 2002, M. Haimila



124488. Ala-Kerttula,
rökkiö 2. Idästä.



124489. Mäkilän torppa,
rökkiö 1. Luoteesta.



124490. Häävänvuori,
rökkiö 1. Etelästä.



124491. Kaivolän vuori,
rökkiö. Lännessä.

Lappi Inventointi 2002, M. Haimila



124492. Vainriihenpönkkä,
tumma tulikukka. Kaakosta.



124493. Kiviranta,
röykkiön pohja. Idästä.



124494. Huilu, vanha
pihlaja hevossaassa. Lännestä.



124495. Eskola,
röykkiö. Kaakosta.

Lappi Inventointi 2002, M. Haimila



124496. Sammallahtenmäki, uusi röykkiö 36. Idästä.